

SOŠ JAROV - STAVEBNÍ ÚPRAVY
PROJEKT ENERGETICKÉ ÚSPORY V OBJEKTECH ŠKOL
UČŇOVSKÁ 100/ 1, 190 00 PRAHA 9
SO 01 OBJEKT ODBORNÉ ŠKOLY LOGISTICKÝCH SLUŽEB
POŽADAVKY OBJEDNATELE

Následující text shrnuje obecné požadavky objednatele na provedení stavby. Standard výrobků určují listy "STANDARD S POŽADAVKEM NA VÝKON A FUNKCI". Listy jsou součástí tohoto dokumentu. Ostatní výrobky (nespecifikované ve STANDARDU) jsou určeny v projektové dokumentaci pro výběr zhotovitele.

Požadavky na zhotovitele:

- a) Zhotovitel musí postupovat v souladu s platnou legislativou. V případě pochybností nad navrhovaným řešením musí bezprostředně informovat zástupce investora.
- b) Zhotovitel musí postupovat v souladu s platným územním rozhodnutím a stavebním povolením a v souladu s vyjádřením DOSS.
- c) Zhotovitel je povinen si před předáním nabídky prohlédnout a zkontrolovat PD se soupisem prací a dodávek, prohlédnout a prozkoumat staveniště a jeho okolí a obstarat si všechny nezbytné a přístupné informace, které mu umožní zpracovat nabídku úplně a jednoznačně. Před podáním nabídky si zhotovitel může vyžádat konzultace u zpracovatele dokumentace. Pozdější požadavky, plynoucí z omylu či neznalosti PD a poměrů na staveništi jsou nepřijatelné a nebude k nim přihlíženo jako k oprávněným.
- c) Postup výstavby, výběr výrobků a materiálu na stavbu dodávaných bude konzultován na pravidelných kontrolních dnech za účasti zástupce investora a projektanta.
- d) Veškeré práce musí být provedeny v souladu s ČSN a odbornými předpisy.
- e) Na výrobky dodané ze zahraničí je dodavatel povinen doložit doklady potvrzující, že na nabízené výrobky je v České republice zajištěn servis minimálně po dobu záruky.
- f) Veškeré výrobky, materiály a technologie na stavbě použité musí být certifikovány a dodavatelem stavby registrovány pro průkaz splnění požadovaných vlastností a vhodnosti užití pro stavbu. V dokumentaci uvedené příklady výrobků a technologií nezbavují dodavatele povinnosti průkazně doložit jejich certifikaci.
- g) Všechny použité materiály budou vyvzorkovány před zabudováním.
- h) Specifikace jednotlivých výrobků, typy a barevné řešení bude provedeno v rámci autorských dozorů po odsouhlasení investorem.
- ch) Součástí dodávky je kompletní dokladová část díla nutná k získání kolaudačního souhlasu stavby
- i) V rozsahu prací zhotovitele jsou rovněž jakékoliv prvky, zařízení, práce a pomocné materiály, které jsou ale nezbytně nutné k dodání, instalaci, dokončení a provozování díla, včetně ztratného a prořezů (pokud není uvedeno jinak)
- j) Součástí jednotkových cen jsou i vícenásledky související s výstavbou v zimním období, průběžný úklid staveniště a přilehlých komunikací, likvidaci odpadů, dočasná dopravní omezení atd.

k) Pokud se v dokumentaci vyskytnou obchodní názvy, jedná se pouze o vymezení minimálních požadovaných standardů výrobku, technologie či materiálu a zadavatel připouští použití i jiného, kvalitativně či technologicky obdobného řešení, které splňuje minimálně požadavky PD.

l) Součástí dodávky je zpracování veškeré dílenské dokumentace a dokumentace skutečného provedení

m) Součástí prací jsou veškeré zkoušky, potřebná měření, inspekce, uvedení zařízení do provozu, zaškolení obsluhy, provozní řády, manuály a revize v českém jazyce. Za komplexní vyzkoušení se považuje bezporuchový provoz po dobu minimálně 96 hod.

SOŠ JAROV - STAVEBNÍ ÚPRAVY
PROJEKT ENERGETICKÉ ÚSPORY V OBJEKTECH ŠKOL
UČŇOVSKÁ 100/ 1, 190 00 PRAHA 9
SO 01 OBJEKT ODBORNÉ ŠKOLY LOGISTICKÝCH SLUŽEB
STANDARDSY PROJEKTU
S POŽADAVKEM NA VÝKON A FUNKCI

SO 01 OBJEKT ODBORNÉ ŠKOLY LOGISTICKÝCH SLUŽEB

D.1.1.1. ARCHITEKTONICKO STAVEBNÍ ŘEŠENÍ

Stavební konstrukce

- hliníkové stěny
- plastová okna
- venkovní žaluzie
- interiérové prosklené stěny
- interiérové dveře
- odvodňovací žlab
- vnitřní čisticí zóna
- systém WC kójí
- velkoformátová stavební deska (fasáda)
- ocelová konstrukce na jižní fasádě
- venkovní zábradlí rampa a terasa
- zábradlí schodiště
- zábradlí na rampě
- treláže
- vertikální zahrada - hydroponie

Stavební materiály

- podlahy
 - marmoleum
 - koberec
 - keramická dlažba
- stěny
 - keramický obklad
 - omyvatelný nátěr
 - malba
- ostatní materiály
 - sdk desky - stěny, předstěny, podhledy
 - akustický sdk podhled
 - rastrový podhled
 - tepelná izolace fasády
 - tepelná izolace střechy
 - tepelná izolace soklu

- zařizovací předměty
 - WC mísa +prkýnko
 - urinál
 - splachování WC
 - výlevka
 - umyvadlo
 - baterie umyvadla
 - zásobník WC papíru
 - kryt WC štětky
 - hygienický koš
 - dávkovač mýdla
 - osoušeč rukou
 - osvěžovač vzduchu
 - kuchyňka

- ostatní
 - opěrný systém parkování kol

SOŠ JAROV - STAVEBNÍ ÚPRAVY
PROJEKT ENERGETICKÉ ÚSPORY V OBJEKTECH ŠKOL
UČŇOVSKÁ 100/ 1, 190 00 PRAHA 9
SO 01 OBJEKT ODBORNÉ ŠKOLY LOGISTICKÝCH SLUŽEB
STANDARDY PROJEKTU
S POŽADAVKEM NA VÝKON A FUNKCI

SO 01 OBJEKT ODBORNÉ ŠKOLY LOGISTICKÝCH SLUŽEB

D.1.1. ARCHITEKTONICKO STAVEBNÍ ŘEŠENÍ

Stavební konstrukce

Výrobek:

hliníkové stěny

Umístění výrobku/označení v dokumentaci:

prosklená hliníková stěna vstupního tubusu, prosklená výtahová šachta

Popis výrobku:

fasádní hliníkový systém

zasklení bezpečnostní izolační trojsklo $U_g=0,5 \text{ W/m}^2\text{K}$

součinitel prostupu tepla $U_w=0,86 \text{ W/m}^2\text{K}$

RAL 7016

zasklívání přítlačnými lištami

šířka profilů 50mm

Vyobrazení výrobku

Způsob instalace:

Dle výrobce

Poznámka:

SOŠ JAROV - STAVEBNÍ ÚPRAVY
PROJEKT ENERGETICKÉ ÚSPORY V OBJEKTECH ŠKOL
UČŇOVSKÁ 100/ 1, 190 00 PRAHA 9
SO 01 OBJEKT ODBORNÉ ŠKOLY LOGISTICKÝCH SLUŽEB
STANDARDSY PROJEKTU
S POŽADAVKEM NA VÝKON A FUNKCI

SO 01 OBJEKT ODBORNÉ ŠKOLY LOGISTICKÝCH SLUŽEB

D.1.1.1. ARCHITEKTONICKO STAVEBNÍ ŘEŠENÍ

Stavební konstrukce

Výrobek:

plastová okna

Umístění výrobku/označení v dokumentaci:

všechna okna

Popis výrobku:

šestikomorový plastový profil

zasklení trojsklo $U_g=0,6 \text{ W/m}^2\text{K}$

součinitel prostupu tepla $U_w=0,62 \text{ W/m}^2\text{K}$

parapetní PVC profil

vnější parapet titanzinkový plech

vzduchová neprůzvučnost 35dB

počet těsnících rovin 3

celková propustnost slunečního záření $g=0,54$

propustnost světla $L_t=0,74$

reflexe světla $L_r=0,16$

RAL 7016

Vyobrazení výrobku

Způsob instalace:

Dle výrobce

Poznámka:

SOŠ JAROV - STAVEBNÍ ÚPRAVY
PROJEKT ENERGETICKÉ ÚSPORY V OBJEKTECH ŠKOL
UČŇOVSKÁ 100/ 1, 190 00 PRAHA 9
SO 01 OBJEKT ODBORNÉ ŠKOLY LOGISTICKÝCH SLUŽEB
STANDARDSY PROJEKTU
S POŽADAVKEM NA VÝKON A FUNKCI

SO 01 OBJEKT ODBORNÉ ŠKOLY LOGISTICKÝCH SLUŽEB

D.1.1. ARCHITEKTONICKO STAVEBNÍ ŘEŠENÍ

Stavební konstrukce

Výrobek:

venkovní žaluzie

Umístění výrobku/označení v dokumentaci:

ve všech oknech

Popis výrobku:

exteriérová žaluzie

horizontální lamely-podomítkový kryt-zapuštěné vodítko

skrytá schránka nábalu v zateplovacím systému

elektromotorický pohon ovládaný tlačítkem a dálkovým ovládním

čidlo větru

bezúdržbové

Vyobrazení výrobku

Způsob instalace:

Dle výrobce

Poznámka:

SOŠ JAROV - STAVEBNÍ ÚPRAVY
PROJEKT ENERGETICKÉ ÚSPORY V OBJEKTECH ŠKOL
UČŇOVSKÁ 100/ 1, 190 00 PRAHA 9
SO 01 OBJEKT ODBORNÉ ŠKOLY LOGISTICKÝCH SLUŽEB
STANDARDSY PROJEKTU
S POŽADAVKEM NA VÝKON A FUNKCI

SO 01 OBJEKT ODBORNÉ ŠKOLY LOGISTICKÝCH SLUŽEB

D.1.1. ARCHITEKTONICKO STAVEBNÍ ŘEŠENÍ

Stavební konstrukce

Výrobek:

prosklené dveře chodby s nadsvětlíkem (PO), stěna schodiště s posuvnými dveřmi

Umístění výrobku/označení v dokumentaci:

půdorysy

Popis výrobku:

dveřní hliníkový systém

zasklení bezpečnostní sklo čiré

požární odolnost dle zprávy PBŘ, dle půdorysů

samoavírače, kování dle zprávy PBŘ, dle půdorysů

RAL 7016

Vyobrazení výrobku

Způsob instalace:

Dle výrobce

Poznámka:

SOŠ JAROV - STAVEBNÍ ÚPRAVY
PROJEKT ENERGETICKÉ ÚSPORY V OBJEKTECH ŠKOL
UČŇOVSKÁ 100/ 1, 190 00 PRAHA 9
SO 01 OBJEKT ODBORNÉ ŠKOLY LOGISTICKÝCH SLUŽEB
STANDARDSY PROJEKTU
S POŽADAVKEM NA VÝKON A FUNKCI

SO 01 OBJEKT ODBORNÉ ŠKOLY LOGISTICKÝCH SLUŽEB

D.1.1. ARCHITEKTONICKO STAVEBNÍ ŘEŠENÍ

Stavební konstrukce

Výrobek:

interiérové dveře

Umístění výrobku/označení v dokumentaci:

všechny interiérové dveře

Popis výrobku:

- dveře – polodrážkové, dřevěný vnitřní rám, vnější dýha
- dřevěné křídlo - dřevěná dýha - bříza nebo dub
- zárubeň HSE - nátěr RAL 7016
- dvevní kování nerez, po instalaci dvevní klika pevně spojena s konstrukcí rozety
- vzduchová neprůzvučnost 32dB
- požární odolnost dle zprávy PBŘ, dle půdorysů

Vyobrazení výrobku



Způsob instalace:

Dle výrobce

Poznámka:

SOŠ JAROV - STAVEBNÍ ÚPRAVY
PROJEKT ENERGETICKÉ ÚSPORY V OBJEKTECH ŠKOL
UČŇOVSKÁ 100/ 1, 190 00 PRAHA 9
SO 01 OBJEKT ODBORNÉ ŠKOLY LOGISTICKÝCH SLUŽEB
STANDARDY PROJEKTU
S POŽADAVKEM NA VÝKON A FUNKCI

SO 01 OBJEKT ODBORNÉ ŠKOLY LOGISTICKÝCH SLUŽEB

D.1.1.1. ARCHITEKTONICKO STAVEBNÍ ŘEŠENÍ

Stavební konstrukce

Výrobek:

odvodňovací žlab

Umístění výrobku/označení v dokumentaci:

před vstupy do objektu

Popis výrobku:

Betonový odvodňovací žlab zakrytý mříží.

Světlá šířka 200mm.

Světlá výška min. 280mm.

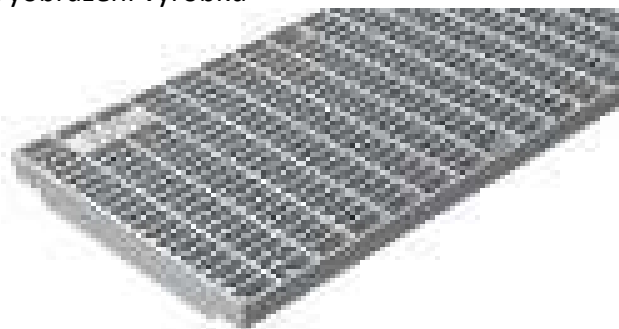
Napojen na nové drenážní potrubí.

Mříž – materiál: pozink ocel

velikost štěrby: 30/10

tř. podle ČSN-EN : C 250 kN

Vyobrazení výrobku



Způsob instalace:

Dle výrobce

Poznámka:

SOŠ JAROV - STAVEBNÍ ÚPRAVY
PROJEKT ENERGETICKÉ ÚSPORY V OBJEKTECH ŠKOL
UČŇOVSKÁ 100/ 1, 190 00 PRAHA 9
SO 01 OBJEKT ODBORNÉ ŠKOLY LOGISTICKÝCH SLUŽEB
STANDARDY PROJEKTU
S POŽADAVKEM NA VÝKON A FUNKCI

SO 01 OBJEKT ODBORNÉ ŠKOLY LOGISTICKÝCH SLUŽEB

D.1.1. ARCHITEKTONICKO STAVEBNÍ ŘEŠENÍ

Stavební konstrukce

Výrobek:

vnitřní čistící zóna

Umístění výrobku/označení v dokumentaci:

za vstupy do objektu

Popis výrobku:

celková tloušťka: 9 mm

výška vláken: 6 mm

NCS kód: S 9000-N / S 7502-B

Hodnota LRV: 4%

Materiál vlákna: 100% polyamide, z toho ze 75% je vyroben ze 100% recyklované příze Econyl®

nosná vrstva: netkaný polyester

vyráběn je bezftalátovou technologií

klasifikace opotřebení : třída 33, občanská výstavba

design: žebrovaný

protiskluznost: DS

celková hmotnost: 3800 gram/m²

počet vpichů: 32000m²

reakce na oheň: Bfl -s1

Vyobrazení výrobku



Způsob instalace:

Dle výrobce

Poznámka:

SOŠ JAROV - STAVEBNÍ ÚPRAVY
PROJEKT ENERGETICKÉ ÚSPORY V OBJEKTECH ŠKOL
UČŇOVSKÁ 100/ 1, 190 00 PRAHA 9
SO 01 OBJEKT ODBORNÉ ŠKOLY LOGISTICKÝCH SLUŽEB
STANDARDSY PROJEKTU
S POŽADAVKEM NA VÝKON A FUNKCI

SO 01 OBJEKT ODBORNÉ ŠKOLY LOGISTICKÝCH SLUŽEB

D.1.1. ARCHITEKTONICKO STAVEBNÍ ŘEŠENÍ

Stavební konstrukce

Výrobek:

system WC kojí

Umístění výrobku/označení v dokumentaci:

Všechny WC místnosti

Popis výrobku:

- dělicí příčky jsou vyrobeny z desek HPL o barevnosti blížící se RAL 7035
- pant z nerezové oceli montovaný do úzké hrany desek, samouzavírací mechanismus
- konzola z nerezové oceli montované do desky, rozsah nastavení +/- 20 mm
- zámek a koule z nerezové oceli, nouzové otevření
- wc kóje: celková výška 2010mm, výška spáry od podlahy 150mm

Vyobrazení výrobku





Způsob instalace:

Dle výrobce

Poznámka:

- výrobek určený k instalaci, včetně vzorku barevného odstínu musí být odsouhlasený architektem

SOŠ JAROV - STAVEBNÍ ÚPRAVY
PROJEKT ENERGETICKÉ ÚSPORY V OBJEKTECH ŠKOL
UČŇOVSKÁ 100/ 1, 190 00 PRAHA 9
SO 01 OBJEKT ODBORNÉ ŠKOLY LOGISTICKÝCH SLUŽEB
STANDARDSY PROJEKTU
S POŽADAVKEM NA VÝKON A FUNKCI

SO 01 OBJEKT ODBORNÉ ŠKOLY LOGISTICKÝCH SLUŽEB

D.1.1. ARCHITEKTONICKO STAVEBNÍ ŘEŠENÍ

Stavební konstrukce

Výrobek:

velkoformátová stavební deska (fasáda)

Umístění výrobku/označení v dokumentaci:

fasáda tubusu, fasáda 6. NP, v pohledech označení C, skladby F06,F10,F11

Popis výrobku:

kompaktní fasádní velkoformátová í deska

vysokotlaké lamináty, skládající se z pásů přírodních vláken a syntetických pryskyřic
povrchová úprava pro exteriér

dekor dřevo

tloušťka 7mm

dodržet požadavky PBŘ - třída reakce na oheň A2

referenční výrobek:

<https://www.fundermax.at/en/exterior/products/detail/mlook-a2-qualitaet.html>

Vyobrazení výrobku



Způsob instalace:

Dle výrobce

Poznámka:

SOŠ JAROV - STAVEBNÍ ÚPRAVY
PROJEKT ENERGETICKÉ ÚSPORY V OBJEKTECH ŠKOL
UČŇOVSKÁ 100/ 1, 190 00 PRAHA 9
SO 01 OBJEKT ODBORNÉ ŠKOLY LOGISTICKÝCH SLUŽEB
STANDARDSY PROJEKTU
S POŽADAVKEM NA VÝKON A FUNKCI

SO 01 OBJEKT ODBORNÉ ŠKOLY LOGISTICKÝCH SLUŽEB

D.1.1. ARCHITEKTONICKO STAVEBNÍ ŘEŠENÍ

Stavební konstrukce

Výrobek:

ocelová konstrukce na jižní fasádě

Umístění výrobku/označení v dokumentaci:

předsazení ocelová konstrukce na jižní fasádě, půdorysy, řezy, pohledy

Popis výrobku:

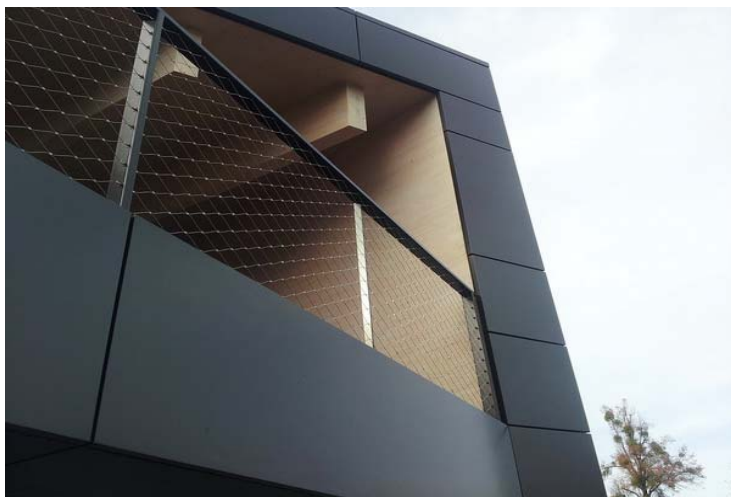
kombinace otevřených ocelových profilů "C", "T", "H"

nátěr RAL

pororošty, v jednotlivých podlažích, žárový pozink

madlo zábradlí nerez, výplň síť

Vyobrazení výrobku



Způsob instalace:

Dle výrobce

Poznámka:

SOŠ JAROV - STAVEBNÍ ÚPRAVY
PROJEKT ENERGETICKÉ ÚSPORY V OBJEKTECH ŠKOL
UČŇOVSKÁ 100/ 1, 190 00 PRAHA 9
SO 01 OBJEKT ODBORNÉ ŠKOLY LOGISTICKÝCH SLUŽEB
STANDARDSY PROJEKTU
S POŽADAVKEM NA VÝKON A FUNKCI

SO 01 OBJEKT ODBORNÉ ŠKOLY LOGISTICKÝCH SLUŽEB

D.1.1. ARCHITEKTONICKO STAVEBNÍ ŘEŠENÍ

Stavební konstrukce

Výrobek:

venkovní zábradlí na terase

Umístění výrobku/označení v dokumentaci:

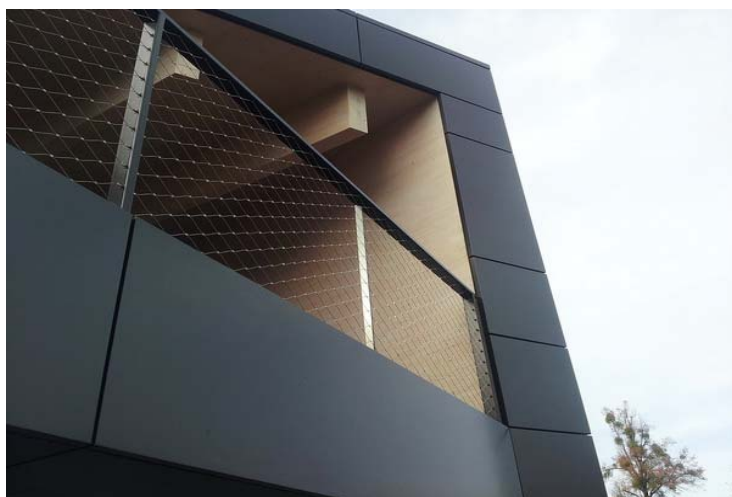
venkovní zábradlí na terase, půdorysy, řezy, pohledy

Popis výrobku:

madlo zábradlí nerez

výplň síť

Vyobrazení výrobku



Způsob instalace:

Dle výrobce

Poznámka:

SOŠ JAROV - STAVEBNÍ ÚPRAVY
PROJEKT ENERGETICKÉ ÚSPORY V OBJEKTECH ŠKOL
UČŇOVSKÁ 100/ 1, 190 00 PRAHA 9
SO 01 OBJEKT ODBORNÉ ŠKOLY LOGISTICKÝCH SLUŽEB
STANDARDSY PROJEKTU
S POŽADAVKEM NA VÝKON A FUNKCI

SO 01 OBJEKT ODBORNÉ ŠKOLY LOGISTICKÝCH SLUŽEB

D.1.1. ARCHITEKTONICKO STAVEBNÍ ŘEŠENÍ

Stavební konstrukce

Výrobek:

zábradlí schodiště

Umístění výrobku/označení v dokumentaci:

půdorysy, zábradlí na novém schodišti tubusu

Popis výrobku:

plné válcované profily

horizontální členění

RAL nástřik

nerez madlo

Vyobrazení výrobku



Způsob instalace:

Dle výrobce

Poznámka:

SOŠ JAROV - STAVEBNÍ ÚPRAVY
PROJEKT ENERGETICKÉ ÚSPORY V OBJEKTECH ŠKOL
UČŇOVSKÁ 100/ 1, 190 00 PRAHA 9
SO 01 OBJEKT ODBORNÉ ŠKOLY LOGISTICKÝCH SLUŽEB
STANDARDSY PROJEKTU
S POŽADAVKEM NA VÝKON A FUNKCI

SO 01 OBJEKT ODBORNÉ ŠKOLY LOGISTICKÝCH SLUŽEB

D.1.1. ARCHITEKTONICKO STAVEBNÍ ŘEŠENÍ

Stavební konstrukce

Výrobek:

zábradlí na rampě

Umístění výrobku/označení v dokumentaci:

půdorysy, objekt SO 01.5

Popis výrobku:

madlo nerez

skleněná výplň

referenční výrobek:

<http://www.zabradli-jap.cz/sklenena-vypln.aspx>

Vyobrazení výrobku



Způsob instalace:

Dle výrobce

Poznámka:

SOŠ JAROV - STAVEBNÍ ÚPRAVY
PROJEKT ENERGETICKÉ ÚSPORY V OBJEKTECH ŠKOL
UČŇOVSKÁ 100/ 1, 190 00 PRAHA 9
SO 01 OBJEKT ODBORNÉ ŠKOLY LOGISTICKÝCH SLUŽEB
STANDARDSY PROJEKTU
S POŽADAVKEM NA VÝKON A FUNKCI

SO 01 OBJEKT ODBORNÉ ŠKOLY LOGISTICKÝCH SLUŽEB

D.1.1. ARCHITEKTONICKO STAVEBNÍ ŘEŠENÍ

Stavební konstrukce

Výrobek:

treláže

Umístění výrobku/označení v dokumentaci:

půdorysy, pohledy

Popis výrobku:

lehká subtilní treláž lanová nebo síťová, jako podpora pro růst popínavých rostlin

referenční výrobek:

<http://www.cabletech.cz/produkty>

Vyobrazení výrobku



Způsob instalace:

Dle výrobce

Poznámka:

SOŠ JAROV - STAVEBNÍ ÚPRAVY
PROJEKT ENERGETICKÉ ÚSPORY V OBJEKTECH ŠKOL
UČŇOVSKÁ 100/ 1, 190 00 PRAHA 9
SO 01 OBJEKT ODBORNÉ ŠKOLY LOGISTICKÝCH SLUŽEB
STANDARDSY PROJEKTU
S POŽADAVKEM NA VÝKON A FUNKCI

SO 01 OBJEKT ODBORNÉ ŠKOLY LOGISTICKÝCH SLUŽEB

D.1.1. ARCHITEKTONICKO STAVEBNÍ ŘEŠENÍ

Stavební konstrukce

Výrobek:

vertikální zahrada-hydroponie

Umístění výrobku/označení v dokumentaci:

půdorysy

Popis výrobku:

hydroponie na textilií, hydrofilní tkanina bez živin, která slouží k uchycení rostlin, příjmu vody a živin a tím jejich růstu. Rostliny jsou mezi dvěma vrstvami takové tkaniny, které jsou zafixovány na desce, která se kotví na stěnu, kterou ozeleňujeme. V horní části je zavlažovací systém, který automaticky dává vodu se živinami.

referenční výrobek:

<https://cascadegarden.nemec.eu/vertikalni-kaskadove-zahrady>

Vyobrazení výrobku



Způsob instalace:

Dle výrobce

Poznámka:

SOŠ JAROV - STAVEBNÍ ÚPRAVY
PROJEKT ENERGETICKÉ ÚSPORY V OBJEKTECH ŠKOL
UČŇOVSKÁ 100/ 1, 190 00 PRAHA 9
SO 01 OBJEKT ODBORNÉ ŠKOLY LOGISTICKÝCH SLUŽEB
STANDARDSY PROJEKTU
S POŽADAVKEM NA VÝKON A FUNKCI

SO 01 OBJEKT ODBORNÉ ŠKOLY LOGISTICKÝCH SLUŽEB

D.1.1. ARCHITEKTONICKO STAVEBNÍ ŘEŠENÍ

Podlahy:

Výrobek:

marmoleum

Umístění výrobku/označení v dokumentaci:

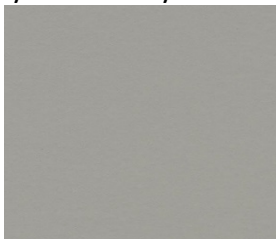
podlahová krytina v učebnách,kabinetech, legenda místností v půdorysech

Popis výrobku:

- přírodní linoleum
 - marmoleum tloušťka 2,5mm
 - povrchová úprava topschield
 - třídy zátěže 34/43
 - vhodné na kolečkovou židli s kolečky typu W s měkkou kontaktní plochou dle EN 425
 - protikluznost dle DIN 51130 je R9
 - hlukový útlum 5 dB, plošná hmotnost 2900 g/m²,
 - reakce na oheň dle EN 13501-1 je Cfl – s1
 - možnost renovace povrchové úpravy Topshield 2 při jejím případném poškození
 - odstín: WALTON, barva bude upřesněna architektem na základě předložených vzorků
- referenční výrobek:

<https://www.forbo.com/flooring/en-gl/marmoleum-solid-sheet/b9h9bv#anker>

Vyobrazení výrobku



Způsob instalace:

v souladu s montážním návodem výrobce

Poznámka:

SOŠ JAROV - STAVEBNÍ ÚPRAVY
PROJEKT ENERGETICKÉ ÚSPORY V OBJEKTECH ŠKOL
UČŇOVSKÁ 100/ 1, 190 00 PRAHA 9
SO 01 OBJEKT ODBORNÉ ŠKOLY LOGISTICKÝCH SLUŽEB
STANDARDSY PROJEKTU
S POŽADAVKEM NA VÝKON A FUNKCI

SO 01 OBJEKT ODBORNÉ ŠKOLY LOGISTICKÝCH SLUŽEB

D.1.1. ARCHITEKTONICKO STAVEBNÍ ŘEŠENÍ

Podlahy:

Výrobek:
koberec

Umístění výrobku/označení v dokumentaci:
podlahová krytina v učebnách,kabinetech, legenda místností v půdorysech

Popis výrobku:

- koberec se střiženou smyčkou
- referenční výrobek: koberec Tessera Acrobat
- kobercové čtverce se střiženou smyčkou
- požadavek na certifikát EPD
- barevný odstín: černý koberec (vzorkovat)

Vyobrazení výrobku



Způsob instalace:
v souladu s montážním návodem výrobce

Poznámka:
- výrobek musí být odsouhlasen architektem

SOŠ JAROV - STAVEBNÍ ÚPRAVY
PROJEKT ENERGETICKÉ ÚSPORY V OBJEKTECH ŠKOL
UČŇOVSKÁ 100/ 1, 190 00 PRAHA 9
SO 01 OBJEKT ODBORNÉ ŠKOLY LOGISTICKÝCH SLUŽEB
STANDARDSY PROJEKTU
S POŽADAVKEM NA VÝKON A FUNKCI

SO 01 OBJEKT ODBORNÉ ŠKOLY LOGISTICKÝCH SLUŽEB

D.1.1.1. ARCHITEKTONICKO STAVEBNÍ ŘEŠENÍ

Podlahy:

Výrobek:

keramická dlažba

Umístění výrobku/označení v dokumentaci:

podlahová krytina v chodbách a na WC, legenda místností v půdorysech

Popis výrobku:

- dlaždice hutná slinutá 900 x 900 mm (89,46 x 89,46 x 7 mm)
- povrch: hladký, lesklý
- nasákavost jednotlivě max. 0,6%
- pevnost v ohybu: min. 35 N/mm²
- odolnost proti vlivu mrazu: mrazuvzdorné
- protiskluznost - koeficient tření: $\mu \geq 0,3$, R9|A
- odolnost proti tvorbě skvn: min. tř. 3
- barva: NANOSPECTRUM BLUE NATURAL, NANOSPECTRUM GREEN, NANOSPECTRUM WHITE A JEJICH KOMBINACE
- referenční výrobek:

<http://www.apavisa.com/en/colecciones/?concepto=Monocolores&coleccion=NANOSPECTRUM&coleccionFiltro=&color=BLUE&formato=&acabado=&aplicacion=&tipoUso=&espesor=&filtro=1&colorFiltro=&padre=>

Vyobrazení výrobku



Způsob instalace:

- v souladu s montážním návodem výrobce
- spároveň a barvu musí před zahájením prací odsouhlasit architekt projektu

Poznámka:

SOŠ JAROV - STAVEBNÍ ÚPRAVY
PROJEKT ENERGETICKÉ ÚSPORY V OBJEKTECH ŠKOL
UČŇOVSKÁ 100/ 1, 190 00 PRAHA 9
SO 01 OBJEKT ODBORNÉ ŠKOLY LOGISTICKÝCH SLUŽEB
STANDARDSY PROJEKTU
S POŽADAVKEM NA VÝKON A FUNKCI

SO 01 OBJEKT ODBORNÉ ŠKOLY LOGISTICKÝCH SLUŽEB

D.1.1. ARCHITEKTONICKO STAVEBNÍ ŘEŠENÍ

Stěny:

Výrobek:

keramický obklad

Umístění výrobku/označení v dokumentaci:

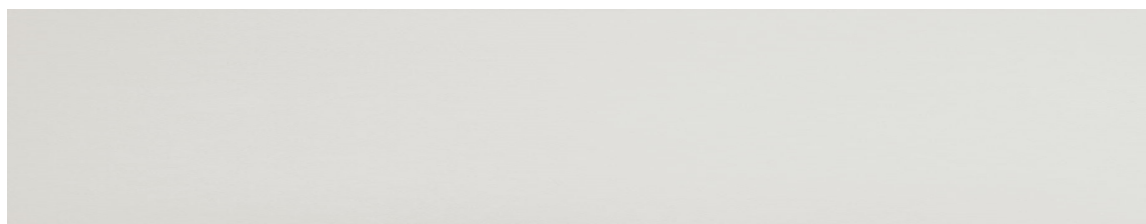
obklady na WC a za umyvadly v učebnách, legenda místností v půdorysech

Popis výrobku:

- dlaždice glazovaná 300 x 560 mm
- RT - fertifed - přesně formátované
- povrch: hladký, matný
- nasákavost > 10%
- odolnost proti tvorbě skvn: min. tř. 3
- barva: LUMINA GREY
- referenční výrobek:

<http://www.fapceramiche.com/it/collezioni/Lumina-305x56/lumina-grey-30x56/>

Vyobrazení výrobku



Způsob instalace:

v souladu s montážním návodem výrobce

spárořez a barvu musí před zahájením prací odsouhlasit architekt projektu

Poznámka:

SOŠ JAROV - STAVEBNÍ ÚPRAVY
PROJEKT ENERGETICKÉ ÚSPORY V OBJEKTECH ŠKOL
UČŇOVSKÁ 100/ 1, 190 00 PRAHA 9
SO 01 OBJEKT ODBORNÉ ŠKOLY LOGISTICKÝCH SLUŽEB
STANDARDY PROJEKTU
S POŽADAVKEM NA VÝKON A FUNKCI

SO 01 OBJEKT ODBORNÉ ŠKOLY LOGISTICKÝCH SLUŽEB

D.1.1.1. ARCHITEKTONICKO STAVEBNÍ ŘEŠENÍ

Stěny

Výrobek:

otěruvzdorný nátěr

Umístění výrobku/označení v dokumentaci:

otěruvzdorný nátěr na chodbách, schodištích apod., legenda v řezech, skladby konstrukcí

Popis výrobku:

-interiérová disperzní vysoce omyvatelná polomatná barva

-odstín bílý

Bělost (% MgO) ≥ 97

Lesk (ČSN EN 13300) polomatný (saténový)

Odolnost vůči otěru za sucha - metoda Clemen (PN HET ZM 10-01) třída 0 (velmi vysoká)

Odolnost proti oděru za mokra (ČSN EN 13300) třída 1 (velmi vysoká)

Propustnost pro vodní páru (ČSN EN 1062-1) třída V2 (střední)

Tloušťka ekvivalentní difúzní vzduchové vrstvy sd (ČSN EN ISO 7783) $\geq 0,14$

RAL 9010

Vyobrazení výrobku

Způsob instalace:

v souladu s montážním návodem výrobce

nátěr do výšky 2m

Poznámka:

SOŠ JAROV - STAVEBNÍ ÚPRAVY
PROJEKT ENERGETICKÉ ÚSPORY V OBJEKTECH ŠKOL
UČŇOVSKÁ 100/ 1, 190 00 PRAHA 9
SO 01 OBJEKT ODBORNÉ ŠKOLY LOGISTICKÝCH SLUŽEB
STANDARDSY PROJEKTU
S POŽADAVKEM NA VÝKON A FUNKCI

SO 01 OBJEKT ODBORNÉ ŠKOLY LOGISTICKÝCH SLUŽEB

D.1.1. ARCHITEKTONICKO STAVEBNÍ ŘEŠENÍ

Stěny

Výrobek:

malba

Umístění výrobku/označení v dokumentaci:

veškeré interiérové malby v objektu, legenda v řezech, skladby konstrukcí

Popis výrobku:

-interiérová malířský nátěr

-odstín bílý

Bělost (% BaSo₄) min 86

Objemová hmotnost 1,45 kg/l

Odolnost proti oděru za sucha (stupeň 1)

přídržnost k betonu min. 0,25 Mpa

Propustnost pro vodní páru min 0,07

Obsah těkavých látek max 50%

Vyobrazení výrobku

Způsob instalace:

dle výrobce

Poznámka:

SOŠ JAROV - STAVEBNÍ ÚPRAVY
PROJEKT ENERGETICKÉ ÚSPORY V OBJEKTECH ŠKOL
UČŇOVSKÁ 100/ 1, 190 00 PRAHA 9
SO 01 OBJEKT ODBORNÉ ŠKOLY LOGISTICKÝCH SLUŽEB
STANDARDY PROJEKTU
S POŽADAVKEM NA VÝKON A FUNKCI

SO 01 OBJEKT ODBORNÉ ŠKOLY LOGISTICKÝCH SLUŽEB

D.1.1. ARCHITEKTONICKO STAVEBNÍ ŘEŠENÍ

Ostatní materiály

Výrobek:

sdk desky - stěny, předstěny, podhledy

Umístění výrobku/označení v dokumentaci:

legenda v řezech, skladby konstrukcí

Popis výrobku:

Materiálové vlastnosti a tloušťky vrstev musí být v s požadavky akustické studie a požárně bezpečnostního řešení

Objemová hmotnost desek v podhledu min. 950 kg/m³

Požadován certifikát EPD

Vyobrazení výrobku

Způsob instalace:

v souladu s montážním návodem výrobce

Poznámka:

SOŠ JAROV - STAVEBNÍ ÚPRAVY
PROJEKT ENERGETICKÉ ÚSPORY V OBJEKTECH ŠKOL
UČŇOVSKÁ 100/ 1, 190 00 PRAHA 9
SO 01 OBJEKT ODBORNÉ ŠKOLY LOGISTICKÝCH SLUŽEB
STANDARDSY PROJEKTU
S POŽADAVKEM NA VÝKON A FUNKCI

SO 01 OBJEKT ODBORNÉ ŠKOLY LOGISTICKÝCH SLUŽEB

D.1.1.1. ARCHITEKTONICKO STAVEBNÍ ŘEŠENÍ

Ostatní materiály

Výrobek:

sádrokartonová akustická děrovaná deska

Umístění výrobku/označení v dokumentaci:

rozmístění dle studie akustického komfortu

v učebnách s podlahovou plochou cca 32m² zavěsit 12m² uvdeného podhledu

v učebnách s podlahovou plochou cca 40m² zavěsit 15m² uvdeného podhledu

v učebnách s podlahovou plochou cca 60m² zavěsit 20m² uvdeného podhledu

děrovaný sádrokarton rozmístit rovnoměrně v plochách cca. 1-3m² a na zbytek plný sádrokarton

Popis výrobku:

sádrokartonové děrované desky pro akusticky pohltivé konstrukce y CLEANEO efektem (čistí vzduch). Vhodné pro řešení prosotorové akustiky přednáškových sálů, škol, hudebních klubů, kanceláří a chodeb.

referenční výrobek:

<http://www.knauf.cz/derovane-desky-knauf>

Vyobrazení výrobku

Způsob instalace:

v souladu s montážním návodem výrobce

Poznámka:

SOŠ JAROV - STAVEBNÍ ÚPRAVY
PROJEKT ENERGETICKÉ ÚSPORY V OBJEKTECH ŠKOL
UČŇOVSKÁ 100/ 1, 190 00 PRAHA 9
SO 01 OBJEKT ODBORNÉ ŠKOLY LOGISTICKÝCH SLUŽEB
STANDARDSY PROJEKTU
S POŽADAVKEM NA VÝKON A FUNKCI

SO 01 OBJEKT ODBORNÉ ŠKOLY LOGISTICKÝCH SLUŽEB

D.1.1. ARCHITEKTONICKO STAVEBNÍ ŘEŠENÍ

Ostatní materiály

Výrobek:

rastrový pohled

Umístění výrobku/označení v dokumentaci:

legenda v řezech, skladby konstrukcí

Popis výrobku:

panely 600x600

vnitřní jádro vyrobené ze skelné vlny

viditelný rošt

viditelný povrch pokryt skelnou tkaninou v bílé barvě

zadní strana panelu je pokryta sklovlakennou tkaninou

akustické parametry musí odpovídat akustické studii

požadován certifikát EPD

Vyobrazení výrobku

Způsob instalace:

v souladu s montážním návodem výrobce

Poznámka:

SOŠ JAROV - STAVEBNÍ ÚPRAVY
PROJEKT ENERGETICKÉ ÚSPORY V OBJEKTECH ŠKOL
UČŇOVSKÁ 100/ 1, 190 00 PRAHA 9
SO 01 OBJEKT ODBORNÉ ŠKOLY LOGISTICKÝCH SLUŽEB
STANDARDY PROJEKTU
S POŽADAVKEM NA VÝKON A FUNKCI

SO 01 OBJEKT ODBORNÉ ŠKOLY LOGISTICKÝCH SLUŽEB

D.1.1.1. ARCHITEKTONICKO STAVEBNÍ ŘEŠENÍ

Ostatní materiály

Výrobek:

tepelná izolace fasády

Umístění výrobku/označení v dokumentaci:

legenda v řezech, skladby konstrukcí

Popis výrobku:

sendvičově uspořádaná tepelně a zvukově izolační deska, která je tvořena izolačním jádrem z grafitové izolace EPS GreyWall se zvýšeným izolačním účinkem a krycí deskou TF Profi tloušťky 30 mm. Spojení je provedeno průmyslovým slepením pomocí PUR lepidla, které zajišťuje vysokou pevnost v tahu i smyku a umožňuje ekonomickou výrobu izolačních desek pro energeticky úsporné objekty v tloušťkách 100–300 mm. Izolační desky jsou vyrobeny pomocí nejnovějších technologií bez obsahu CFC a HCFC (známé jako freony). Izolační část EPS je v samozhášivém provedení se zvýšenou požární bezpečností.

součinitel tepelné vodivosti $\lambda \leq 0,032 \text{ WK-1m-1}$

Požadován certifikát EPD

Vyobrazení výrobku

Způsob instalace:

v souladu s montážním návodem výrobce

Poznámka:

SOŠ JAROV - STAVEBNÍ ÚPRAVY
PROJEKT ENERGETICKÉ ÚSPORY V OBJEKTECH ŠKOL
UČŇOVSKÁ 100/ 1, 190 00 PRAHA 9
SO 01 OBJEKT ODBORNÉ ŠKOLY LOGISTICKÝCH SLUŽEB
STANDARDSY PROJEKTU
S POŽADAVKEM NA VÝKON A FUNKCI

SO 01 OBJEKT ODBORNÉ ŠKOLY LOGISTICKÝCH SLUŽEB

D.1.1. ARCHITEKTONICKO STAVEBNÍ ŘEŠENÍ

Ostatní materiály

Výrobek:

tepelná izolace střechy

Umístění výrobku/označení v dokumentaci:

legenda v řezech, skladby konstrukcí

Popis výrobku:

EPS desky využívající nanotechnologie pro profesionální zateplení. Miliony buněk izolantu se stopovou přísadou grafitu účinně odrážejí teplo zpět k jeho zdroji a podstatně tak zlepšují izolační vlastnosti. Izolační desky vyrobeny pomocí nejnovějších technologií bez obsahu CFC a HCFC (známé jako freony). Veškeré desky EPS Isover se vyrábějí v samozhášivém provedení se zvýšenou požární bezpečností.

součinitel tepelné vodivosti $\lambda \leq 0,035 \text{ WK-1m-1}$

Požadován certifikát EPD

Vyobrazení výrobku

Způsob instalace:

v souladu s montážním návodem výrobce

Poznámka:

SOŠ JAROV - STAVEBNÍ ÚPRAVY
PROJEKT ENERGETICKÉ ÚSPORY V OBJEKTECH ŠKOL
UČŇOVSKÁ 100/ 1, 190 00 PRAHA 9
SO 01 OBJEKT ODBORNÉ ŠKOLY LOGISTICKÝCH SLUŽEB
STANDARDSY PROJEKTU
S POŽADAVKEM NA VÝKON A FUNKCI

SO 01 OBJEKT ODBORNÉ ŠKOLY LOGISTICKÝCH SLUŽEB

D.1.1. ARCHITEKTONICKO STAVEBNÍ ŘEŠENÍ

Ostatní materiály

Výrobek:

tepelná izolace soklu

Umístění výrobku/označení v dokumentaci:

legenda v řezech, skladby konstrukcí. Po obvodě celého objektu.

Popis výrobku:

Izolace z materiálu XPS

součinitel tepelné vodivosti $\lambda \leq 0,035 \text{ WK-1m-1}$

Požadován certifikát EPD

Vyobrazení výrobku

Způsob instalace:

Dle výrobce

Poznámka:

SOŠ JAROV - STAVEBNÍ ÚPRAVY
PROJEKT ENERGETICKÉ ÚSPORY V OBJEKTECH ŠKOL
UČŇOVSKÁ 100/ 1, 190 00 PRAHA 9
SO 01 OBJEKT ODBORNÉ ŠKOLY LOGISTICKÝCH SLUŽEB
STANDARDSY PROJEKTU
S POŽADAVKEM NA VÝKON A FUNKCI

SO 01 OBJEKT ODBORNÉ ŠKOLY LOGISTICKÝCH SLUŽEB

D.1.1. ARCHITEKTONICKO STAVEBNÍ ŘEŠENÍ

Zařizovací předměty

Výrobek:

WC mísa+prkýnko

Umístění výrobku/označení v dokumentaci:

půdorysy, místnost č.

1.17,1.18,1.19,2.17,2.18,2.19,3.23,3.24,3.25,4.14,4.15,4.16,5.14,5.16,6.17,6.18,6.19

Popis výrobku:

závěsné WC hluboké spláchnutí

rozměr: 540x335x360

referenční výrobek: CUBITO PURE

referenční výrobek

<http://www.iika.cz/katalog/serie/koupelnove-kolekce/cubito-pure/zavesne-wc-hluboke-splachovani-820423>

Vyobrazení výrobku



Způsob instalace:

Dle výrobce

Poznámka:

SOŠ JAROV - STAVEBNÍ ÚPRAVY
PROJEKT ENERGETICKÉ ÚSPORY V OBJEKTECH ŠKOL
UČŇOVSKÁ 100/ 1, 190 00 PRAHA 9
SO 01 OBJEKT ODBORNÉ ŠKOLY LOGISTICKÝCH SLUŽEB
STANDARDSY PROJEKTU
S POŽADAVKEM NA VÝKON A FUNKCI

SO 01 OBJEKT ODBORNÉ ŠKOLY LOGISTICKÝCH SLUŽEB

D.1.1. ARCHITEKTONICKO STAVEBNÍ ŘEŠENÍ

Zařizovací předměty

Výrobek:

urinal

Umístění výrobku/označení v dokumentaci:

půdorysy, místnost č. 1.17,2.17,3.23,5.14

Popis výrobku:

odsávací urinál Golem Antivandal s radarovým senzorem na bateriové nebo síťové napájení má vnitřní přívod vody.

rozměr: 305x340x535

referenční výrobek: GOLEM (JIKA URINÁL)

referenční výrobek

<http://www.iika.cz/katalog/produkty/urinaly/urinal/golem/odsavaci-urinal-golem-antivandal-s-radarovym-senzorem-843070>

Vyobrazení výrobku



Způsob instalace:

Dle výrobce

Poznámka:

SOŠ JAROV - STAVEBNÍ ÚPRAVY
PROJEKT ENERGETICKÉ ÚSPORY V OBJEKTECH ŠKOL
UČŇOVSKÁ 100/ 1, 190 00 PRAHA 9
SO 01 OBJEKT ODBORNÉ ŠKOLY LOGISTICKÝCH SLUŽEB
STANDARDSY PROJEKTU
S POŽADAVKEM NA VÝKON A FUNKCI

SO 01 OBJEKT ODBORNÉ ŠKOLY LOGISTICKÝCH SLUŽEB

D.1.1. ARCHITEKTONICKO STAVEBNÍ ŘEŠENÍ

Zařizovací předměty

Výrobek:

automatické splachovací WC tlačítko

Umístění výrobku/označení v dokumentaci:

půdorysy, místnost č.

1.17,1.18,1.19,2.17,2.18,2.19,3.23,3.24,3.25,4.14,4.15,4.16,5.14,5.16,6.17,6.18,6.19

Popis výrobku:

automatické splachovací wc tlačítko pl3 (bílé), pro podomítkové moduly Jika

Infeačervený senzor, napájecí napětí, 24V DC, příkon 50W

rozměry: 33x250x160

referenční výrobek

<https://www.schell.eu/deutschland-de/produkte/wc/wandebau-spielarmaturen/compact-ii/wc-steuerungen.html>

Vyobrazení výrobku



Způsob instalace:

Dle výrobce

Poznámka:

SOŠ JAROV - STAVEBNÍ ÚPRAVY
PROJEKT ENERGETICKÉ ÚSPORY V OBJEKTECH ŠKOL
UČŇOVSKÁ 100/ 1, 190 00 PRAHA 9
SO 01 OBJEKT ODBORNÉ ŠKOLY LOGISTICKÝCH SLUŽEB
STANDARDSY PROJEKTU
S POŽADAVKEM NA VÝKON A FUNKCI

SO 01 OBJEKT ODBORNÉ ŠKOLY LOGISTICKÝCH SLUŽEB

D.1.1. ARCHITEKTONICKO STAVEBNÍ ŘEŠENÍ

Zařizovací předměty

Výrobek:

závěsná výlevka včetně mřížky

Umístění výrobku/označení v dokumentaci:

půdorysy, místnost č. 1.18,2.22,3.23

Popis výrobku:

závěsná výlevka včetně mřížky JIKA MIRA
rozměry: 435x510x407

referenční výrobek

<http://www.jika.cz/katalog/produkty/specialni-vyrobky/zavesna-vylevka/mira/zavesna-vylevka-vcetne-mrizky-k-zavesne-vylevce-mira-doporucujeme-podomitkovy-system-jika-vice-informaci-viz-podomitkove-moduly-851049>

Vyobrazení výrobku



Způsob instalace:

Dle výrobce

Poznámka:

SOŠ JAROV - STAVEBNÍ ÚPRAVY
PROJEKT ENERGETICKÉ ÚSPORY V OBJEKTECH ŠKOL
UČŇOVSKÁ 100/ 1, 190 00 PRAHA 9
SO 01 OBJEKT ODBORNÉ ŠKOLY LOGISTICKÝCH SLUŽEB
STANDARDSY PROJEKTU
S POŽADAVKEM NA VÝKON A FUNKCI

SO 01 OBJEKT ODBORNÉ ŠKOLY LOGISTICKÝCH SLUŽEB

D.1.1. ARCHITEKTONICKO STAVEBNÍ ŘEŠENÍ

Zařizovací předměty

Výrobek:
umyvadlo

Umístění výrobku/označení v dokumentaci:

půdorysy, místnost č. 1.04,05,06,08,09,10,11,12,13,14,15,16,17,18,19
2.06,07,08,09,10,11,12,13,15,17,18,19,20,21
3.17,24,25
4.04,05,06,07,08,09,10,13,14,15,16
5.04,05,06,07,08,09,10,13,14,15,16
6.06,05,07,09,12,17,18,19

Popis výrobku:

umyvadlo CUBITO PURE
rozměr: 650x485x165
včetně nerez sifonu a rohových ventilů

referenční výrobek

<http://www.iika.cz/katalog/produkty/umyvadla/umyvadlo/cubito-pure/umyvadlo-810424>

Vyobrazení výrobku



Způsob instalace:
Dle výrobce

SOŠ JAROV - STAVEBNÍ ÚPRAVY
PROJEKT ENERGETICKÉ ÚSPORY V OBJEKTECH ŠKOL
UČŇOVSKÁ 100/ 1, 190 00 PRAHA 9
SO 01 OBJEKT ODBORNÉ ŠKOLY LOGISTICKÝCH SLUŽEB
STANDARDSY PROJEKTU
S POŽADAVKEM NA VÝKON A FUNKCI

SO 01 OBJEKT ODBORNÉ ŠKOLY LOGISTICKÝCH SLUŽEB

D.1.1. ARCHITEKTONICKO STAVEBNÍ ŘEŠENÍ

Zařizovací předměty

Výrobek:

umyvadlová baterie

Umístění výrobku/označení v dokumentaci:

půdorysy, místnost č. 1.04,05,06,08,09,10,11,12,13,14,15,16,17,18,19

2.06,07,08,09,10,11,12,13,15,17,18,19,20,21

3.17,24,25

4.04,05,06,07,08,09,10,13,14,15,16

5.04,05,06,07,08,09,10,13,14,15,16

6.06,05,07,09,12,17,18,19

Popis výrobku:

Samozavírací tlačná umyvadlová armatura SCHELL PURIS SC

vysokotlaká smíšená voda s regulátorem teploty

kvalitní jednotvorová armatura v celkovém provedení odolném proti vandalizmu s umělohmotnou

kartuší, manuální spouštění, jednoduché nastavení doby toku

referenční výrobek

<https://www.schell.eu/cesko-cz/produkty/umyvadlo/umyvadlove-armatury/petit/details/artikel/021250699.html>

Vyobrazení výrobku



Způsob instalace:

Dle výrobce

SOŠ JAROV - STAVEBNÍ ÚPRAVY
PROJEKT ENERGETICKÉ ÚSPORY V OBJEKTECH ŠKOL
UČŇOVSKÁ 100/ 1, 190 00 PRAHA 9
SO 01 OBJEKT ODBORNÉ ŠKOLY LOGISTICKÝCH SLUŽEB
STANDARDSY PROJEKTU
S POŽADAVKEM NA VÝKON A FUNKCI

SO 01 OBJEKT ODBORNÉ ŠKOLY LOGISTICKÝCH SLUŽEB

D.1.1. ARCHITEKTONICKO STAVEBNÍ ŘEŠENÍ

Zařizovací předměty

Výrobek:

zásobník na toaletní papír Jumbo nástěnný

Umístění výrobku/označení v dokumentaci:

půdorysy, místnost č.

1.17,1.18,1.19,2.17,2.18,2.19,3.23,3.24,3.25,4.14,4.15,4.16,5.14,5.16,6.17,6.18,6.19

Popis výrobku:

zásobník na toaletní papír Jumbo nástěnný

rozměr: 115x270x271

materiál: matný nerez

referenční výrobek: BOBRICK B2890

referenční výrobek

<http://www.vencel.cz/hygienicke-systemy/sanitarni-systemy/sanitarni-systemy-kovove/bobrick/produktova-rada-classic/bobrick-b-2890>

Vyobrazení výrobku



Způsob instalace:

Dle výrobce

Poznámka:

SOŠ JAROV - STAVEBNÍ ÚPRAVY
PROJEKT ENERGETICKÉ ÚSPORY V OBJEKTECH ŠKOL
UČŇOVSKÁ 100/ 1, 190 00 PRAHA 9
SO 01 OBJEKT ODBORNÉ ŠKOLY LOGISTICKÝCH SLUŽEB
STANDARDSY PROJEKTU
S POŽADAVKEM NA VÝKON A FUNKCI

SO 01 OBJEKT ODBORNÉ ŠKOLY LOGISTICKÝCH SLUŽEB

D.1.1. ARCHITEKTONICKO STAVEBNÍ ŘEŠENÍ

Zařizovací předměty

Výrobek:

WC - kryt na WC štětku

Umístění výrobku/označení v dokumentaci:

půdorysy, místnost č.

1.17,1.18,1.19,2.17,2.18,2.19,3.23,3.24,3.25,4.14,4.15,4.16,5.14,5.16,6.17,6.18,6.19

Popis výrobku:

WC souprava vestavěná

rozměr: 10x148x448

materiál: nerezový otevíratelný kryt, vestavěný do stěny

referenční výrobek: WAGNER WP161

referenční výrobek

<http://www.vencl.cz/hygienicke-systemy/sanitarni-systemy/sanitarni-systemy-kovove/wagner-ewar/a-line-vestavena-instalace/wagner-wp-161>

Vyobrazení výrobku



Způsob instalace:

Dle výrobce

Poznámka:

SOŠ JAROV - STAVEBNÍ ÚPRAVY
PROJEKT ENERGETICKÉ ÚSPORY V OBJEKTECH ŠKOL
UČŇOVSKÁ 100/ 1, 190 00 PRAHA 9
SO 01 OBJEKT ODBORNÉ ŠKOLY LOGISTICKÝCH SLUŽEB
STANDARDSY PROJEKTU
S POŽADAVKEM NA VÝKON A FUNKCI

SO 01 OBJEKT ODBORNÉ ŠKOLY LOGISTICKÝCH SLUŽEB

D.1.1. ARCHITEKTONICKO STAVEBNÍ ŘEŠENÍ

Zařizovací předměty

Výrobek:

hygienický koš, zásobník na papírové hygienické sáčky vestavěný-dívčí WC

Umístění výrobku/označení v dokumentaci:

půdorysy, místnost č. 1.19,2.20,3.24,4.14,5.15,6.17

Popis výrobku:

hygienická koš, zásobník na papírové hygienické sáčky vestavěný

rozměr: 10x298x598

materiál: matný nerez

referenční výrobek: WAGNER WP 138

referenční výrobek

<http://www.venc1.cz/hygienicke-systemy/sanitarni-systemy/sanitarni-systemy-kovove/wagner-ewar/a-line-vestavena-instalace/wagner-wp-138>

Vyobrazení výrobku



Způsob instalace:

Dle výrobce

Poznámka:

SOŠ JAROV - STAVEBNÍ ÚPRAVY
PROJEKT ENERGETICKÉ ÚSPORY V OBJEKTECH ŠKOL
UČŇOVSKÁ 100/ 1, 190 00 PRAHA 9
SO 01 OBJEKT ODBORNÉ ŠKOLY LOGISTICKÝCH SLUŽEB
STANDARDSY PROJEKTU
S POŽADAVKEM NA VÝKON A FUNKCI

SO 01 OBJEKT ODBORNÉ ŠKOLY LOGISTICKÝCH SLUŽEB

D.1.1. ARCHITEKTONICKO STAVEBNÍ ŘEŠENÍ

Zařizovací předměty

Výrobek:

automatický dávkovač mýdlové pěny nástěnný

Umístění výrobku/označení v dokumentaci:

půdorysy, u každého umyvadla

Popis výrobku:

automatický dávkovač mýdlové pěny nástěnný, spec.zámek, přímé plnění mýdlového roztoku, vnitřní plastový zásobník roztoku, odolné provedení, bezdotykové ovládání-4xbaterie 1,5V, signalizace provozu/vybitých baterií

rozměr: 107x108x268

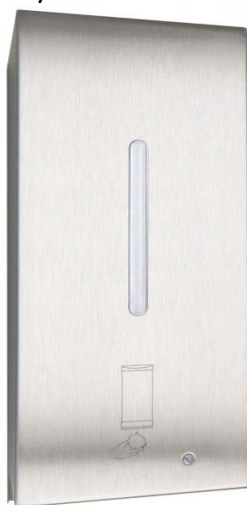
materiál: matný nerez

referenční výrobek: BOBRICK B2013

referenční výrobek

<http://www.vencl.cz/hygienicke-systemy/sanitarni-systemy/sanitarni-systemy-kovove/bobrick/produktova-rada-trimline/bobrick-b-2013>

Vyobrazení výrobku



Způsob instalace:

Dle výrobce

SOŠ JAROV - STAVEBNÍ ÚPRAVY
PROJEKT ENERGETICKÉ ÚSPORY V OBJEKTECH ŠKOL
UČŇOVSKÁ 100/ 1, 190 00 PRAHA 9
SO 01 OBJEKT ODBORNÉ ŠKOLY LOGISTICKÝCH SLUŽEB
STANDARDSY PROJEKTU
S POŽADAVKEM NA VÝKON A FUNKCI

SO 01 OBJEKT ODBORNÉ ŠKOLY LOGISTICKÝCH SLUŽEB

D.1.1. ARCHITEKTONICKO STAVEBNÍ ŘEŠENÍ

Zařizovací předměty

Výrobek:

zásobník na papírové ručníky/el.osoušeč rukou/odpadkový koš vestavěný

Umístění výrobku/označení v dokumentaci:

půdorysy, místnost č. 1.17,2.17,3.23,4.14,5.14,6.17

Popis výrobku:

600ks papírových ručníků"Z", 12,5l odpadkový koš s plastovou vložkou, automat.elektrický osoušeč rukou 1700W

rozměr: 14x385x1415(vnější část), 145x333x1365(vestavěná část

materiál: matný nerez

referenční výrobek: BOBRICK B38033

referenční výrobek

<http://www.vencl.cz/hygienicke-systemy/sanitarni-systemy/sanitarni-systemy-kovove/bobrick/produktova-rada-trimline/bobrick-b-38033-3-in-1>

Vyobrazení výrobku



Způsob instalace:

Dle výrobce

SOŠ JAROV - STAVEBNÍ ÚPRAVY
PROJEKT ENERGETICKÉ ÚSPORY V OBJEKTECH ŠKOL
UČŇOVSKÁ 100/ 1, 190 00 PRAHA 9
SO 01 OBJEKT ODBORNÉ ŠKOLY LOGISTICKÝCH SLUŽEB
STANDARDSY PROJEKTU
S POŽADAVKEM NA VÝKON A FUNKCI

SO 01 OBJEKT ODBORNÉ ŠKOLY LOGISTICKÝCH SLUŽEB

D.1.1. ARCHITEKTONICKO STAVEBNÍ ŘEŠENÍ

Zařizovací předměty

Výrobek:

dvojitý aerosolový osvěžovač vzduchu

Umístění výrobku/označení v dokumentaci:

půdorysy, místnost č. 1.17,2.17,3.23,4.14,5.14,6.17

Popis výrobku:

bateriový osvěžovač vzduchu, automaticky střídá 2 doplňující vůně programovatelný provoz na 60/90/12/180 dní, volba střídání vůní po hodině, dopoledně/odpoledne, po dnech, po náplních
rozměr: 90x134x224

materiál: černý plast/chromovaný plast

referenční výrobek: MICROBURST DUET CHROME

referenční výrobek

<http://www.vencl.cz/hygienicke-systemy/osvezovace-vzduchu-nastenne/produktova-rada-microburst-duet/microburst-duet-chrome>

Vyobrazení výrobku



Způsob instalace:

Dle výrobce

SOŠ JAROV - STAVEBNÍ ÚPRAVY
PROJEKT ENERGETICKÉ ÚSPORY V OBJEKTECH ŠKOL
UČŇOVSKÁ 100/ 1, 190 00 PRAHA 9
SO 01 OBJEKT ODBORNÉ ŠKOLY LOGISTICKÝCH SLUŽEB
STANDARDSY PROJEKTU
S POŽADAVKEM NA VÝKON A FUNKCI

SO 01 OBJEKT ODBORNÉ ŠKOLY LOGISTICKÝCH SLUŽEB

D.1.1. ARCHITEKTONICKO STAVEBNÍ ŘEŠENÍ

Zařizovací předměty

Výrobek:

kuchyňka

Umístění výrobku/označení v dokumentaci:

místnost 3.15 (místnost stávající čajové kuchyňky)

Popis výrobku:

kuchyňská linka šířka 1,8m barva bílá s PVC hranou

spodní skříňka s nerezovým dřezem s odkapem

na lince bude místo pro rychlovarnou konvici

spodní skříňky 3ks, 2ks budou mít pár dveří a 1ks bude mít šuplík na přibory a 1 dveř ena celou šířku skříňky.

Horní sestava bude ze 3ks skříněk. 2 kusy budou mít pár dveří. Prostřední skříňka bude na výšku půlená. Ve spodní bude místo pro MW troubu a v horní části výklopná dvířka.

Za linkou bude keramický obklad.

Vyobrazení výrobku

Způsob instalace:

Dle výrobce

Poznámka:

SOŠ JAROV - STAVEBNÍ ÚPRAVY
PROJEKT ENERGETICKÉ ÚSPORY V OBJEKTECH ŠKOL
UČŇOVSKÁ 100/ 1, 190 00 PRAHA 9
SO 01 OBJEKT ODBORNÉ ŠKOLY LOGISTICKÝCH SLUŽEB
STANDARDSY PROJEKTU
S POŽADAVKEM NA VÝKON A FUNKCI

SO 01 OBJEKT ODBORNÉ ŠKOLY LOGISTICKÝCH SLUŽEB

D.1.1. ARCHITEKTONICKO STAVEBNÍ ŘEŠENÍ

Ostatní

Výrobek:

opěrný systém k parkování kol

Umístění výrobku/označení v dokumentaci:

před vstupem do objektu

Popis výrobku:

splňuje základní požadavek na bezpečné uzamčení kola

piktogram cyklisty či svislou drážku je možno využít k provlečení cyklozámku

ocelová zinkovaná + ošetřená práškovou vypalovací barvou v barvě antracitu

nosná konstrukce - pozinkovaný ocelový profil s práškovým nástřikem v barvě antracitu

Vyobrazení výrobku



Způsob instalace:

Dle výrobce

Poznámka: