

DODATEK Č. 9 KE SMLOUVĚ O
POSKYTOVÁNÍ SLUŽEB SKO- SO Č.
2000002

Marius Pedersen



ČÍSLO SMLOUVY: 2000002
INTERNÍ ČÍSLO SMLOUVY: 36000534

ČLÁNEK I. SMLUVNÍ STRANY

Objednatel – sídlo
Krajské ředitelství policie Ústeckého kraje
Lidické náměstí 899/9
40001 Ústí nad Labem

IČO: 75151537
DIČ: CZ75151537
Číslo účtu: 1546881/0710
IBAN:

Objednatel - provozovna
**Česká republika - Krajské ředitelství
policie Ústeckého kraje, Ekonom. odd. Teplice**
Masarykova 1363
415 96 Teplice

| | |
|---|--|
| Objednatel - zasilatelská adresa Krajské ředitelství policie Ústeckého kraje Ekonomické oddělení Teplice Masarykova třída 1363 41501 Teplice | POLICIE ČESKÉ REPUBLIKY Krajské ředitelství policie Ústeckého kraje Ekonomické oddělení Teplice |
| Doslo: 24. 03. 2022 | |
| Č. j.: KRPÚ-29983-15/CJ-2021-0100EU-7 | |
| Počet listů: 3 Přílohy: 1/2 | |

Zastoupený:
Spisová značka:
e-mail pro fakturaci: ~~krajske.eso.te@per.cz~~ roman.ledvina@per.cz

Kontaktní osoba: Bc. Milan Žuravský
Telefon: 974 423 596
e-mail:

Zhotovitel – sídlo
Marius Pedersen a.s.
Průběžná 1940/3
50009 Hradec Králové

IČO:
DIČ:
Číslo účtu: 8787063/0300
IBAN:

Zastoupený: Jiří Hodač
Spisová značka: Krajským soudem v Hradci Králové,
oddíl B vložka 389
e-mail pro fakturaci:

Zhotovitel – provozovna
PJ MP Teplice
Úprkova 3120
415 01 Teplice

Kontaktní osoba: Šimonová Tereza
Telefon: 734 41 4278, 493 64 5570
e-mail:

Smluvní strany se níže uvedeného dne, měsíce a roku dohody na uzavření tohoto dodatku ke smlouvě.

ČLÁNEK II. PŘEDMĚT DODATKU

1. Smluvní strany se níže uvedeného dne, měsíce a roku dohodly na následujících změnách uzavřené Smlouvy, když nové znění článků smlouvy či její přílohy nově zní, jak je uvedeno v tomto dodatku níže.
2. Příloha č. 1 Smlouvy se mění a ode dne účinnosti tohoto dodatku zní, jak je přiložena k tomuto dodatku.
3. Ostatní body Smlouvy a předchozích dodatků se nemění a zůstávají dále v platnosti. Dodatek je vyhotoven ve dvou výtiscích, z nichž každá ze smluvních stran obdrží jeden výtisk.
4. Tento Dodatek je projevem shodné a svobodné vůle obou smluvních stran, které se s Dodatkem i se všemi jeho přílohami seznámily a s jejich zněním souhlasí, což potvrzují svými vlastnoručními podpisy.

Nedílnou součástí tohoto Dodatku je příloha č. 1 Ceník poskytovaných služeb

Dr

Za

Dne 22.03.2022, Teplice

Za zhotov



Objednatel – sídlo
Krajské ředitelství policie Ústeckého kraje
Lidické náměstí 899/9
40001 Ústí nad Labem

CENÍK PLATNÝ OD 22.03.2022

IČO: 75151537
DIČ: CZ75151537
Číslo účtu: 1546881/0710
IBAN:

Zastoupený:
Spisová značka:
e-mail pro fakturaci:

Objednatel - provozovna
Česká republika - Krajské ředitelství
policie Ústeckého kraje, Ekonom. odd. Teplice
Masarykova 1363
415 96 Teplice

Kontaktní osoba: Bc. Milan Žuravský
Telefon: 974 423 596
e-mail:

Zhotovitel – sídlo
Marius Pedersen a.s.
Průběžná 1940/3
50009 Hradec Králové

IČO:
DIČ:
Číslo účtu: 8787063/0300
IBAN:

Zastoupený: Jiří Hodač
Spisová značka: Krajským soudem v Hradci Králové,
oddíl B vložka 389
e-mail pro fakturaci:

Zhotovitel – provozovna
PJ MP Teplice
Úprkova 3120
415 01 Teplice

Kontaktní osoba: Šimonová Tereza
Telefon: 734 41 4278, 493 64 5570
e-mail:

V této příloze č. 1, která je nedílnou součástí **Smlouvy č. 2000002**, jsou uvedeny typy poskytovaných služeb, které bude zhotovitel pro objednatele vykonávat.

| Ceny za sběr, svoz a využití či odstranění směsných komunálních odpadů (sada služeb) | | | | | | | | | |
|---|-----------------------------|------------|---------------|--|------------------------|-------------|----------|--------------|-----------|
| 1091013494 (35091850) Krušnohorská 124 Krušnohorská 124, Dubí, IČP: CP04261850 | | | | | | | | | |
| Služba | Kontejner | Kód dodání | Odpad | Název odpadu | Stanoviště | Typ provozu | Množství | Cena za MJ | MJ |
| SVOZ | nádoba 240l - plast | 1X7 | 200301-O-000 | Směsný komunální odpad - bez specifikace | Dubí, Krušnohorská 124 | | 1 | 4 268,00 CZK | KUS A ROK |
| PRON NADOB | nádoba 240l - plast | 1X7 | 200301-O-000 | Směsný komunální odpad - bez specifikace | Dubí, Krušnohorská 124 | | 1 | 200,00 CZK | KUS A ROK |
| SVOZ | nádoba 240l - plast - modrá | 1X30 | D200101-O-041 | Papír a lepenka - Separovaný sběr KO | Dubí, Krušnohorská 124 | | 1 | 726,00 CZK | KUS A ROK |
| PRON NADOB | nádoba 240l - plast - modrá | 1X30 | D200101-O-041 | Papír a lepenka - Separovaný sběr KO | Dubí, Krušnohorská 124 | | 1 | 200,00 CZK | KUS A ROK |
| SVOZ | nádoba 240l - plast - žlutá | 1X30 | D200139-O-021 | Plasty - Separovaný sběr KO | Dubí, Krušnohorská 124 | | 1 | 1 034,00 CZK | KUS A ROK |
| PRON NADOB | nádoba 240l - plast - žlutá | 1X30 | D200139-O-021 | Plasty - Separovaný sběr KO | Dubí, Krušnohorská 124 | | 1 | 200,00 CZK | KUS A ROK |

| Ceny za sběr, svoz a využití či odstranění směsných komunálních odpadů (sada služeb) | | | | | | | | | |
|---|-----------------------------|------------|---------------|--|-----------------------------|-------------|----------|---------------|-----------|
| 1091016063 (35095296) Vrchlického 974/10 Vrchlického 974/10, Teplice, IČP: CP04265296 | | | | | | | | | |
| Služba | Kontejner | Kód dodání | Odpad | Název odpadu | Stanoviště | Typ provozu | Množství | Cena za MJ | MJ |
| SVOZ | kontejner 770l - plast | 1X7 | 200301-O-000 | Směsný komunální odpad - bez specifikace | Teplice, Vrchlického 974/10 | | 1 | 12 006,00 CZK | KUS A ROK |
| PRON NADOB | kontejner 770l - plast | 1X7 | 200301-O-000 | Směsný komunální odpad - bez specifikace | Teplice, Vrchlického 974/10 | | 1 | 820,00 CZK | KUS A ROK |
| SVOZ | nádoba 240l - plast - modrá | 1X14 27T | D200101-O-041 | Papír a lepenka - Separovaný sběr KO | Teplice, Vrchlického 974/10 | | 1 | 1 341,00 CZK | KUS A ROK |
| PRON NADOB | nádoba 240l - plast - modrá | 1X14 27T | D200101-O-041 | Papír a lepenka - Separovaný sběr KO | Teplice, Vrchlického 974/10 | | 1 | 200,00 CZK | KUS A ROK |
| SVOZ | nádoba 240l - plast - žlutá | 1X30 | D200139-O-021 | Plasty - Separovaný sběr KO | Teplice, Vrchlického 974/10 | | 1 | 1 034,00 CZK | KUS A ROK |
| PRON NADOB | nádoba 240l - plast - žlutá | 1X30 | D200139-O-021 | Plasty - Separovaný sběr KO | Teplice, Vrchlického 974/10 | | 1 | 200,00 CZK | KUS A ROK |

| Ceny za sběr, svoz a využití či odstranění směsných komunálních odpadů (sada služeb) | | | | | | | | | |
|---|-------------------------------|------------|---------------|--|-------------------------|-------------|----------|---------------|-----------|
| 1091016064 (35096590) Husitská 708/5 Masarykova 1363, Teplice, IČP: 3 | | | | | | | | | |
| Služba | Kontejner | Kód dodání | Odpad | Název odpadu | Stanoviště | Typ provozu | Množství | Cena za MJ | MJ |
| SVOZ | kontejner 770l - plast | 1X7 | 200301-O-000 | Směsný komunální odpad - bez specifikace | Teplice, Husitská 708/5 | | 1 | 12 006,00 CZK | KUS A ROK |
| PRON NADOB | kontejner 770l - plast | 1X7 | 200301-O-000 | Směsný komunální odpad - bez specifikace | Teplice, Husitská 708/5 | | 1 | 820,00 CZK | KUS A ROK |
| SVOZ | nádoba 240l - plast - modrá | 1X14 27T | D200101-O-041 | Papír a lepenka - Separovaný sběr KO | Teplice, Husitská 708/5 | | 1 | 1 341,00 CZK | KUS A ROK |
| PRON NADOB | nádoba 240l - plast - modrá | 1X14 27T | D200101-O-041 | Papír a lepenka - Separovaný sběr KO | Teplice, Husitská 708/5 | | 1 | 200,00 CZK | KUS A ROK |
| SVOZ | kontejner 1100l - plast/žlutý | 1X30 | D200139-O-021 | Plasty - Separovaný sběr KO | Teplice, Husitská 708/5 | | 1 | 3 444,00 CZK | KUS A ROK |
| PRON NADOB | kontejner 1100l - plast/žlutý | 1X30 | D200139-O-021 | Plasty - Separovaný sběr KO | Teplice, Husitská 708/5 | | 1 | 1 100,00 CZK | KUS A ROK |

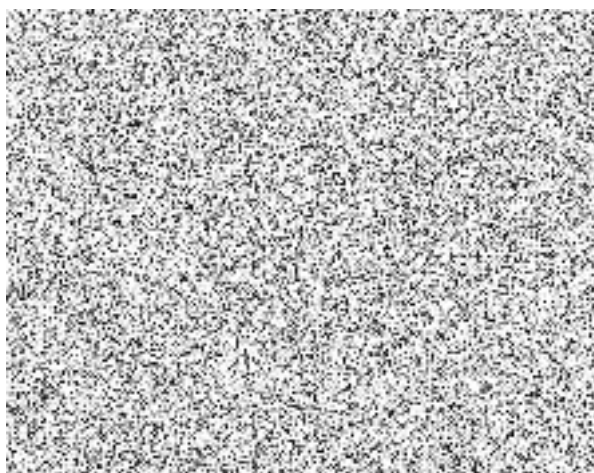
| Ceny za sběr, svoz a využití či odstranění směsných komunálních odpadů (sada služeb) | | | | | | | | | |
|---|-------------------------------|------------|---------------|--|--------------------------------|-------------|----------|---------------|-----------|
| 1091016065 (35091252) Masarykova třída 1363, Teplice Masarykova 1363, Teplice, IČP: 3 | | | | | | | | | |
| Služba | Kontejner | Kód dodání | Odpad | Název odpadu | Stanoviště | Typ provozu | Množství | Cena za MJ | MJ |
| SVOZ | kontejner 1100l - plast | 1X7 | 200301-O-000 | Směsný komunální odpad - bez specifikace | Teplice, Masarykova třída 1363 | | 2 | 15 189,00 CZK | KUS A ROK |
| PRON NADOB | kontejner 1100l - plast | 1X7 | 200301-O-000 | Směsný komunální odpad - bez specifikace | Teplice, Masarykova třída 1363 | | 2 | 1 100,00 CZK | KUS A ROK |
| SVOZ | nádoba 120l - plast | 1X7 | 200301-O-000 | Směsný komunální odpad - bez specifikace | Teplice, Masarykova třída 1363 | | 1 | 2 718,00 CZK | KUS A ROK |
| PRON NADOB | nádoba 120l - plast | 1X7 | 200301-O-000 | Směsný komunální odpad - bez specifikace | Teplice, Masarykova třída 1363 | | 1 | 110,00 CZK | KUS A ROK |
| SVOZ | kontejner 1100l - plast/modrý | 1X7 | D200101-O-041 | Papír a lepenka - Separovaný sběr KO | Teplice, Masarykova třída 1363 | | 1 | 8 940,00 CZK | KUS A ROK |
| PRON NADOB | kontejner 1100l - plast/modrý | 1X7 | D200101-O-041 | Papír a lepenka - Separovaný sběr KO | Teplice, Masarykova třída 1363 | | 1 | 1 100,00 CZK | KUS A ROK |
| SVOZ | kontejner 1100l - plast/žlutý | 1X7 | D200139-O-021 | Plasty - Separovaný sběr KO | Teplice, Masarykova třída 1363 | | 1 | 12 717,00 CZK | KUS A ROK |
| PRON NADOB | kontejner 1100l - plast/žlutý | 1X7 | D200139-O-021 | Plasty - Separovaný sběr KO | Teplice, Masarykova třída 1363 | | 1 | 1 100,00 CZK | KUS A ROK |

| Ceny za sběr, svoz a využití či odstranění směsných komunálních odpadů (sada služeb) | | | | | | | | | |
|--|-----------------------------|------------|---------------|--|-------------------------|-------------|----------|--------------|-----------|
| 1091016066 (35091273) Prosetická 283 Prosetická 283, Teplice, IČP: CP04261273 | | | | | | | | | |
| Služba | Kontejner | Kód dodání | Odpad | Název odpadu | Stanoviště | Typ provozu | Množství | Cena za MJ | MJ |
| SVOZ | nádoba 240l - plast | 1X7 | 200301-O-000 | Směsný komunální odpad - bez specifikace | Teplice, Prosetická 283 | | 1 | 4 268,00 CZK | KUS A ROK |
| PRON NADOB | nádoba 240l - plast | 1X7 | 200301-O-000 | Směsný komunální odpad - bez specifikace | Teplice, Prosetická 283 | | 1 | 200,00 CZK | KUS A ROK |
| SVOZ | nádoba 240l - plast - modrá | 1X14 27T | D200101-O-041 | Papír a lepenka - Separovaný sběr KO | Teplice, Prosetická 283 | | 1 | 1 341,00 CZK | KUS A ROK |
| PRON NADOB | nádoba 240l - plast - modrá | 1X14 27T | D200101-O-041 | Papír a lepenka - Separovaný sběr KO | Teplice, Prosetická 283 | | 1 | 200,00 CZK | KUS A ROK |
| SVOZ | nádoba 240l - plast - žlutá | 1X14 27T | D200139-O-021 | Plasty - Separovaný sběr KO | Teplice, Prosetická 283 | | 1 | 1 908,00 CZK | KUS A ROK |
| PRON NADOB | nádoba 240l - plast - žlutá | 1X14 27T | D200139-O-021 | Plasty - Separovaný sběr KO | Teplice, Prosetická 283 | | 1 | 200,00 CZK | KUS A ROK |

| Ceny za sběr, svoz a využití či odstranění směsných komunálních odpadů (sada služeb) | | | | | | | | | |
|--|-----------------------------|------------|---------------|--|----------------------------|-------------|----------|---------------|-----------|
| 1091016067 (35093967) Maršovská 1537/20 Maršovská 1537/20, Teplice, IČP: CP04263967 | | | | | | | | | |
| Služba | Kontejner | Kód dodání | Odpad | Název odpadu | Stanoviště | Typ provozu | Množství | Cena za MJ | MJ |
| SVOZ | kontejner 770l - plast | 1X7 | 200301-O-000 | Směsný komunální odpad - bez specifikace | Teplice, Maršovská 1537/20 | | 1 | 12 006,00 CZK | KUS A ROK |
| PRON NADOB | kontejner 770l - plast | 1X7 | 200301-O-000 | Směsný komunální odpad - bez specifikace | Teplice, Maršovská 1537/20 | | 1 | 820,00 CZK | KUS A ROK |
| SVOZ | nádoba 240l - plast - modrá | 1X30 | D200101-O-041 | Papír a lepenka - Separovaný sběr KO | Teplice, Maršovská 1537/20 | | 1 | 726,00 CZK | KUS A ROK |
| PRON NADOB | nádoba 240l - plast - modrá | 1X30 | D200101-O-041 | Papír a lepenka - Separovaný sběr KO | Teplice, Maršovská 1537/20 | | 1 | 200,00 CZK | KUS A ROK |
| SVOZ | nádoba 240l - plast - žlutá | 1X30 | D200139-O-021 | Plasty - Separovaný sběr KO | Teplice, Maršovská 1537/20 | | 1 | 1 034,00 CZK | KUS A ROK |
| PRON NADOB | nádoba 240l - plast - žlutá | 1X30 | D200139-O-021 | Plasty - Separovaný sběr KO | Teplice, Maršovská 1537/20 | | 1 | 200,00 CZK | KUS A ROK |

| Ceny za sběr, svoz a využití či odstranění směsných komunálních odpadů (sada služeb) | | | | | | | | | |
|--|-----------------------------|------------|---------------|--|-------------------------|-------------|----------|--------------|-----------|
| 1091016071 (35091829) Karla Čapka 273 Karla Čapka 273, Krupka, IČP: CP04261829 | | | | | | | | | |
| Služba | Kontejner | Kód dodání | Odpad | Název odpadu | Stanoviště | Typ provozu | Množství | Cena za MJ | MJ |
| SVOZ | nádoba 240l - plast | 1X7 | 200301-O-000 | Směsný komunální odpad - bez specifikace | Krupka, Karla Čapka 273 | | 1 | 4 268,00 CZK | KUS A ROK |
| PRON NADOB | nádoba 240l - plast | 1X7 | 200301-O-000 | Směsný komunální odpad - bez specifikace | Krupka, Karla Čapka 273 | | 1 | 200,00 CZK | KUS A ROK |
| SVOZ | nádoba 240l - plast - modrá | 1X14 27T | D200101-O-041 | Papír a lepenka - Separovaný sběr KO | Krupka, Karla Čapka 273 | | 1 | 1 341,00 CZK | KUS A ROK |
| PRON NADOB | nádoba 240l - plast - modrá | 1X14 27T | D200101-O-041 | Papír a lepenka - Separovaný sběr KO | Krupka, Karla Čapka 273 | | 1 | 200,00 CZK | KUS A ROK |
| SVOZ | nádoba 240l - plast - žlutá | 1X14 27T | D200139-O-021 | Plasty - Separovaný sběr KO | Krupka, Karla Čapka 273 | | 1 | 1 908,00 CZK | KUS A ROK |
| PRON NADOB | nádoba 240l - plast - žlutá | 1X14 27T | D200139-O-021 | Plasty - Separovaný sběr KO | Krupka, Karla Čapka 273 | | 1 | 200,00 CZK | KUS A ROK |

Ceny jsou uvedeny bez DPH.



Dne 22.03.2022, Teplice

Za zhotovitel

