

VÝKAZ DOSAVADNÍHO A NOVÉHO STAVU ÚDAJŮ KATASTRU NEMOVITOSTÍ

str. 1

Dosavadní stav				Nový stav				Porovnání se stavem evidence právních vztahů						
Označení pozemku parc. číslem	Výměra parcely		Druh pozemku	Označení pozemku parc. číslem	Výměra parcely		Druh pozemku	Typ stav by	Díl přechází z pozemku označeného v		Číslo listu vlastnický	Výměra dílu		Označení dílu
	ha	m ²			Způsob využití	ha			m ²	Způsob využití		Způsob využití	katastru nemovitostí	
st.2232									st.2232		6431			
st.2233									st.2233		6433			
st.2234									st.2234		6156			
st.2235									st.2235		8621			
st.2236									st.2236		6445			
st.2237									st.2237		4075			
st.2493									st.2493		427			
st.2494									st.2494		428			
st.2495									st.2495		429			
st.2496									st.2496		430			
st.2497									st.2497		431			
st.2498									st.2498		432			
st.2499									st.2499		433			
st.2500									st.2500		4084			
st.2501									st.2501		435			
st.2502									st.2502		436			
st.2503									st.2503		437			
st.2504									st.2504		438			
st.2505									st.2505		439			
st.2506									st.2506		440			
st.2507									st.2507		2663			
st.2508									st.2508		442			
st.2509									st.2509		443			
st.2510									st.2510		444			
st.2511									st.2511		4170			
st.2512									st.2512		220			
st.2513									st.2513		446			
st.2514									st.2514		447			
st.2515									st.2515		448			
st.2516									st.2516		449			
st.2517									st.2517		450			
st.2518									st.2518		451			
st.2519									st.2519		452			
st.2520									st.2520		453			
875/40									875/40		10001			
875/71									875/71		10001			
875/72									875/72		10001			
875/75									875/75		10001			
875/76									875/76		10001			

GEOMETRICKÝ PLÁN pro		Geometrický plán ověřil úředně oprávněný zeměměřický inženýr:	Stejnopis ověřil úředně oprávněný zeměměřický inženýr:
vymezení rozsahu věcného břemene k části pozemku		Jméno, příjmení: Ing. Radek Kliner	Jméno, příjmení: Ing. Petr Duroň
		Číslo položky seznamu úředně oprávněných zeměměřických inženýrů: 2745/2015	Číslo položky seznamu úředně oprávněných zeměměřických inženýrů: 1700/1997
		Dne: 17.11.2016 Číslo: 321/2016	Dne: 22.2.2017 Číslo: 057/2017
		Náležitosti a přesnosti odpovídá právním předpisům	Tento stejnopis odpovídá geometrickému plánu v elektronické podobě uloženému v dokumentaci katastrálního úřadu.
Vyhotořil: SURGEO, s.r.o. Plučáma 3560/1 695 01 Hodonín		Katastrální úřad souhlasí s očíslováním parcel.	
Číslo plánu: 4686-130/2016		KÚ pro Jihomoravský kraj KP Blansko Erika Musilová PGP-767/2016-701 2016.11.24 15:06:10 CET	
Okres: Blansko			
Obec: BLANSKO			
Kat. území: BLANSKO			
Mapový list DKM, Blansko 7-Q/41,42			
Dosevacním vlastníkům pozemků byla poskytnuta možnost seznámit se v terénu s průběhem navrhovaných nových hranic, které byly označeny předepsaným způsobem: -		Ověření stejnopisu geometrického plánu v listinné podobě.	

Seznam souřadnic (S-JTSK)

Seznam souřadnic (S-JTSK)

Číslo bodu	Souřadnice pro zápis do KN			Poznámka	Číslo bodu	Souřadnice pro zápis do KN			Poznámka
	Y	X	Kód kvality			Y	X	Kód kvality	
111	593114,88	1141252,76	3		235-5	593110,96	1141373,82	3	
114	593116,30	1141260,73	4		235-17	593108,67	1141317,09	3	
115	593115,27	1141260,80	3		235-18	593110,47	1141361,72	3	
117	593116,42	1141263,55	4		235-22	593109,18	1141329,74	3	
121	593116,83	1141261,88	4		251-5	593127,83	1141404,28	4	
122	593115,40	1141263,59	3		3300-3174	593115,94	1141275,89	3	
127	593161,60	1141227,93	3		3608-78	593111,85	1141395,75	4	
128	593111,44	1141337,72	3		3608-79	593111,53	1141387,76	4	
129	593111,48	1141338,68	3		3608-89	593107,17	1141403,99	4	
132	593101,40	1141263,91	3		3608-234	593127,36	1141391,90	4	
133	593101,49	1141265,95	3		3608-238	593126,90	1141379,80	4	
134	593111,93	1141348,96	3		3608-239	593126,78	1141376,62	4	
135	593116,74	1141271,61	4		3608-242	593126,44	1141367,74	4	
136	593112,59	1141361,63	3		3608-284	593126,23	1141376,64	4	
137	593116,82	1141273,65	4		3608-304	593132,35	1141229,60	4	
140	593101,85	1141274,31	3		10	593213,56	1141215,97	3	
141	593113,08	1141373,73	3		21	593212,28	1141216,25	4	
142	593113,65	1141387,67	3		22	593208,77	1141216,96	3	
143	593113,97	1141395,67	3		38	593208,22	1141217,06	3	
144	593101,93	1141276,35	3		39	593194,85	1141218,98	3	
174	593115,97	1141277,92	3		43	593181,39	1141220,73	3	
176	593116,99	1141277,86	4		44	593170,58	1141222,33	3	
188	593114,21	1141406,20	3		45	593165,24	1141223,29	3	
189	593114,31	1141410,20	3		47	593162,73	1141226,46	4	
190	593114,43	1141412,44	3		48	593160,25	1141229,65	3	
191	593116,91	1141275,82	4		49	593159,23	1141230,87	3	
200	593102,20	1141282,54	3		51	593146,74	1141232,28	3	
201	593102,11	1141280,50	3		55	593131,20	1141234,13	3	
202	593116,05	1141283,50	3		57	593132,79	1141229,56	4	
203	593116,08	1141285,54	3		58	593114,10	1141223,88	3	
208	593117,21	1141283,48	4		59	593114,03	1141227,03	3	
216	593115,52	1141448,22	3		64	593111,46	1141227,34	3	
219	593115,52	1141450,82	3		65	593111,89	1141233,81	3	
220	593213,12	1141213,89	3		71	593109,11	1141243,51	3	
221	593211,97	1141214,14	4		72	593132,99	1141231,16	3	
222	593208,37	1141214,88	3		82	593130,88	1141231,40	3	
228	593207,88	1141214,96	3		83	593130,69	1141229,79	4	
237	593117,30	1141285,52	4		86	593130,25	1141229,84	4	
239	593181,09	1141218,63	3		87	593129,66	1141225,24	3	
240	593116,12	1141287,38	3		88	593108,05	1141253,29	3	
241	593164,08	1141221,35	3		89	593131,50	1141222,91	4	
242	593159,79	1141226,79	4		105	593110,41	1141238,98	3	
243	593158,65	1141228,26	3		106	593115,69	1141245,96	4	
244	593158,15	1141228,85	3		107	593115,01	1141247,92	4	
245	593116,17	1141289,42	3		108	593114,83	1141250,72	3	
246	593133,06	1141231,76	3		109	593109,82	1141294,49	3	

VÝKAZ DOSAVADNÍHO A NOVÉHO STAVU ÚDAJŮ KATASTRU NEMOVITOSTÍ

str. 2

Dosavadní stav		Nový stav												
Označení pozemku parc. číslem	Výměra parcely		Druh pozemku	Označení pozemku parc. číslem	Výměra parcely		Druh pozemku	Typ stav by	Porovnání se stavem evidence právních vztahů					
	ha	m2			Způsob využití	ha			m2	Způsob využití	Způsob využití	Díl přechází z pozemku označeného v katastru nemovitostí	Číslo listu vlastnický	Výměra dílu
875/77										875/77		10001		
875/78										875/78		10001		
875/80										875/80		10001		
875/86										875/86		8375		
880/2										880/2		10001		
880/6										880/6		949		
880/15										880/15		811		
880/16										880/16		814		
880/17										880/17		816		
880/18										880/18		815		
880/19										880/19		947		
880/51										880/51		948		
881/5										881/5		10001		
993										993		10001		

Oprávněný: dle listiny
Druh věcného břemene: dle listiny

Seznam souřadnic (S-JTSK)

Číslo bodu	Souřadnice pro zápis do KN			Poznámka
	Y	X	Kód kvality	
553	593116,50	1141250,68	3	
554	593108,08	1141252,94	3	
555	593116,29	1141252,72	3	
556	593108,43	1141261,26	3	
557	593116,76	1141260,70	3	
558	593116,92	1141263,53	3	
559	593108,55	1141263,88	3	
560	593106,50	1141265,62	3	
561	593100,46	1141266,02	3	
562	593106,42	1141263,58	3	
563	593100,32	1141263,98	3	
564	593108,87	1141271,86	3	
565	593115,76	1141271,74	3	
566	593117,15	1141271,55	3	
567	593108,94	1141273,90	3	
568	593115,85	1141273,78	3	
569	593117,47	1141273,56	3	
570	593106,87	1141275,91	3	
571	593103,74	1141276,15	3	
572	593101,65	1141276,38	3	
573	593101,19	1141276,61	3	
574	593106,82	1141273,86	3	
575	593103,54	1141274,11	3	
576	593101,09	1141274,40	3	
577	593100,32	1141274,76	3	
578	593109,00	1141276,27	3	
579	593117,80	1141275,77	3	
580	593109,08	1141278,31	3	
581	593117,92	1141277,81	3	
582	593107,20	1141283,56	3	
583	593105,07	1141283,67	3	
584	593103,79	1141282,44	3	
585	593101,04	1141282,62	3	
586	593107,10	1141281,52	3	
587	593105,85	1141281,59	3	
588	593104,55	1141280,34	3	
589	593100,90	1141280,58	3	
590	593109,33	1141283,61	3	
591	593118,21	1141283,46	3	
592	593119,69	1141283,36	3	
593	593119,66	1141281,89	3	
594	593121,79	1141281,89	3	
595	593109,42	1141285,65	3	
596	593118,29	1141285,50	3	
597	593121,77	1141285,26	3	
598	593145,42	1141229,76	4	

Seznam souřadnic (S-JTSK)

Číslo bodu	Souřadnice pro zápis do KN			Poznámka
	Y	X	Kód kvality	
433	593113,40	1141450,80	3	
434	593193,53	1141217,01	3	
435	593192,82	1141212,12	4	
438	593195,58	1141216,73	3	
439	593194,87	1141211,87	4	
440	593169,29	1141220,40	3	
441	593168,78	1141215,01	4	
443	593171,33	1141220,07	3	
444	593170,83	1141214,76	4	
445	593145,48	1141230,30	3	
460	593145,25	1141228,29	4	
461	593147,52	1141230,06	3	
462	593147,29	1141228,08	4	
463	593112,18	1141225,12	3	
464	593110,24	1141209,03	3	
465	593147,46	1141229,53	4	
489	593109,43	1141201,49	3	
490	593114,22	1141224,88	3	
491	593112,28	1141208,79	3	
492	593111,29	1141199,22	3	
493	593109,21	1141199,44	3	
494	593106,81	1141244,48	3	
495	593094,15	1141246,31	3	
497	593093,82	1141243,29	3	
516	593107,24	1141242,33	3	
517	593095,97	1141243,97	3	
518	593095,87	1141243,07	3	
519	593113,35	1141442,20	3	
525	593097,11	1141442,26	3	
526	593094,45	1141438,73	3	
527	593089,34	1141438,42	3	
528	593113,29	1141440,14	3	
529	593098,13	1141440,20	3	
537	593095,53	1141436,73	3	
538	593089,46	1141436,36	3	
539	593108,90	1141244,91	3	
541	593116,96	1141246,16	3	
544	593117,60	1141246,09	3	
545	593120,23	1141244,16	3	
546	593121,40	1141244,13	3	
547	593108,59	1141246,93	3	
548	593116,75	1141248,19	3	
549	593118,36	1141248,07	3	
550	593120,93	1141246,18	3	
551	593121,48	1141246,17	3	
552	593108,23	1141250,89	3	

Seznam souřadnic (S-JTSK)

Číslo bodu	Souřadnice pro zápis do KN			Poznámka
	Y	X	Kód kvality	
253	593117,37	1141287,33	4	
257	593117,45	1141289,37	4	
260	593102,59	1141291,63	3	
280	593109,20	1141225,46	3	
281	593109,75	1141233,59	3	
283	593102,68	1141293,67	3	
286	593102,82	1141297,04	3	
287	593102,91	1141299,08	3	
288	593106,49	1141246,62	3	
289	593103,30	1141308,25	3	
290	593103,42	1141310,85	3	
291	593105,93	1141253,27	3	
294	593116,59	1141304,14	3	
295	593116,66	1141306,18	3	
307	593116,67	1141306,51	3	
317	593106,91	1141277,39	3	
320	593116,75	1141308,55	3	
321	593107,70	1141294,57	3	
322	593118,04	1141304,14	4	
324	593118,65	1141305,85	4	
325	593118,12	1141306,18	4	
340	593118,13	1141306,47	4	
342	593118,22	1141308,50	4	
343	593117,00	1141315,10	3	
344	593117,08	1141317,14	3	
352	593109,32	1141337,80	3	
353	593109,36	1141338,80	3	
371	593109,56	1141342,99	3	
372	593117,13	1141318,34	3	
375	593117,21	1141320,38	3	
388	593117,54	1141328,87	3	
389	593117,66	1141331,72	3	
390	593117,97	1141339,71	3	
391	593118,13	1141343,63	3	
392	593118,67	1141357,28	3	
400	593118,75	1141359,32	3	
401	593119,02	1141366,26	3	
403	593119,16	1141369,82	3	
404	593112,09	1141406,24	3	
405	593112,19	1141410,28	3	
406	593112,31	1141412,54	3	
418	593119,41	1141376,09	3	
419	593119,49	1141378,13	3	
428	593119,61	1141381,08	3	
429	593119,69	1141383,12	3	
431	593113,39	1141443,85	3	

Seznam souřadnic (S-JTSK)

Číslo bodu	Souřadnice pro zápis do KN			Poznámka
	Y	X	Kód kvality	
691	593120,52	1141366,24	4	
692	593126,38	1141366,21	4	
693	593120,54	1141404,60	3	
694	593121,02	1141368,28	3	
695	593126,46	1141368,25	4	
696	593112,93	1141370,08	3	
697	593121,08	1141369,74	3	
698	593113,18	1141376,19	3	
699	593119,91	1141376,08	3	
700	593121,98	1141375,80	3	
701	593124,49	1141375,76	3	
702	593125,51	1141376,67	4	
703	593113,95	1141450,81	4	
704	593113,26	1141378,23	3	
705	593120,07	1141378,12	3	
706	593122,14	1141377,84	3	
707	593123,73	1141377,82	3	
708	593124,79	1141378,73	3	
709	593126,86	1141378,66	4	
710	593113,37	1141380,85	3	
711	593120,56	1141381,11	3	
712	593122,04	1141380,97	3	
713	593123,03	1141379,90	4	
714	593110,04	1141353,72	3	
715	593113,45	1141382,90	3	
716	593120,62	1141383,15	3	
717	593123,00	1141382,93	3	
718	593123,93	1141381,92	3	
719	593126,98	1141381,84	4	
720	593111,51	1141387,16	4	
721	593109,82	1141385,29	3	
722	593106,40	1141385,30	4	
723	593111,38	1141383,98	4	
724	593110,72	1141383,25	3	
725	593106,31	1141383,26	4	
726	593113,77	1141390,65	3	
727	593120,70	1141390,36	3	
728	593127,31	1141390,47	4	
729	593113,93	1141394,75	3	
730	593120,70	1141394,45	3	
731	593122,69	1141394,28	3	
732	593125,44	1141393,85	3	
733	593127,43	1141393,79	4	
734	593112,02	1141402,24	3	
735	593107,10	1141402,36	4	
736	593112,07	1141405,03	3	

Seznam souřadnic (S-JTSK)

Číslo bodu	Souřadnice pro zápis do KN			Poznámka
	Y	X	Kód kvality	
645	593119,47	1141328,67	3	
646	593111,28	1141331,68	3	
647	593118,55	1141331,72	3	
648	593119,13	1141331,50	4	
649	593119,61	1141331,47	3	
650	593109,21	1141334,62	3	
651	593105,58	1141334,67	3	
652	593104,37	1141334,58	3	
653	593109,18	1141332,58	3	
654	593105,64	1141332,63	3	
655	593104,28	1141332,52	3	
656	593109,53	1141342,03	3	
657	593106,23	1141342,28	3	
658	593104,68	1141342,35	3	
659	593109,44	1141339,99	3	
660	593106,11	1141340,24	3	
661	593104,59	1141340,31	3	
662	593125,65	1141340,29	3	
663	593121,74	1141340,24	3	
664	593120,91	1141339,66	3	
665	593119,45	1141339,61	4	
666	593111,57	1141340,16	3	
667	593111,72	1141343,92	3	
668	593119,61	1141343,56	4	
669	593125,68	1141343,59	3	
670	593109,85	1141350,10	3	
671	593105,00	1141350,45	3	
672	593109,77	1141348,05	3	
673	593104,92	1141348,40	3	
674	593112,37	1141357,48	3	
675	593119,24	1141357,26	3	
676	593120,78	1141355,65	3	
677	593126,10	1141355,56	4	
678	593112,48	1141359,52	3	
679	593120,14	1141359,28	3	
680	593121,66	1141357,67	3	
681	593126,10	1141357,60	4	
682	593110,39	1141360,14	3	
683	593107,00	1141360,27	3	
684	593105,58	1141358,63	3	
685	593105,32	1141358,63	3	
686	593110,28	1141358,10	3	
687	593107,90	1141358,19	3	
688	593106,52	1141356,61	3	
689	593105,24	1141356,59	3	
690	593112,78	1141366,40	3	

Seznam souřadnic (S-JTSK)

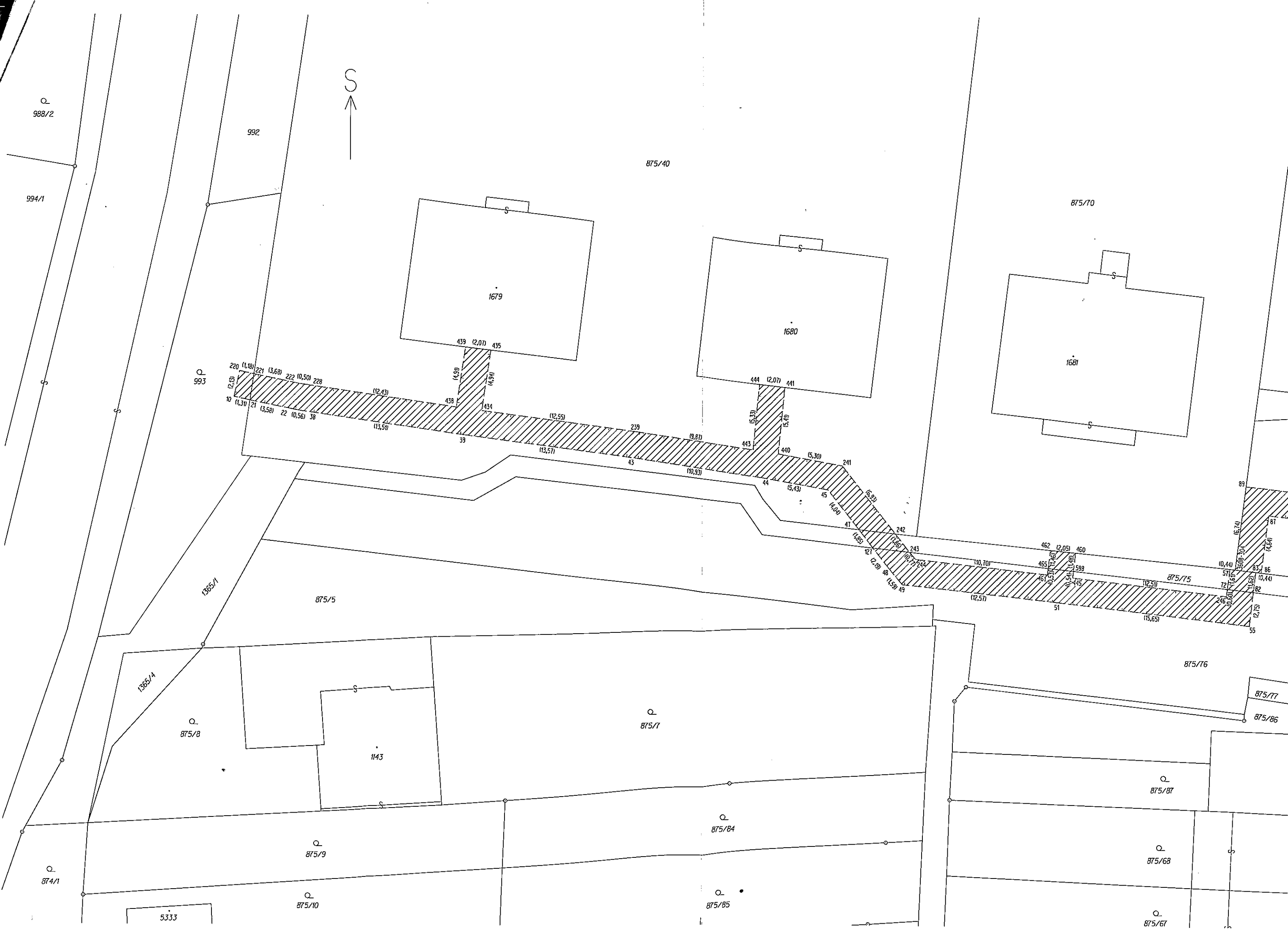
Číslo bodu	Souřadnice pro zápis do KN			Poznámka
	Y	X	Kód kvality	
599	593121,79	1141283,93	3	
600	593109,51	1141287,65	3	
601	593117,87	1141287,31	3	
602	593109,61	1141289,69	3	
603	593117,95	1141289,35	3	
604	593107,65	1141293,45	3	
605	593101,51	1141293,72	3	
606	593107,56	1141291,41	3	
607	593101,41	1141291,68	3	
608	593107,84	1141299,27	3	
609	593105,33	1141299,11	3	
610	593101,67	1141299,06	3	
611	593107,77	1141297,22	3	
612	593105,41	1141297,07	3	
613	593101,69	1141297,02	3	
614	593110,19	1141304,14	3	
615	593118,65	1141304,14	3	
616	593110,27	1141306,18	3	
617	593118,65	1141306,18	3	
618	593110,29	1141306,69	3	
619	593118,67	1141306,45	3	
620	593110,37	1141308,73	3	
621	593118,73	1141308,49	3	
622	593108,33	1141310,71	3	
623	593105,47	1141310,89	3	
624	593102,72	1141310,84	3	
625	593119,98	1141390,39	3	
626	593102,17	1141309,81	3	
627	593108,25	1141308,67	3	
628	593105,43	1141308,85	3	
629	593103,74	1141308,82	3	
630	593102,91	1141307,74	3	
631	593102,09	1141307,77	3	
632	593110,64	1141315,18	3	
633	593118,93	1141315,08	3	
634	593110,80	1141317,22	3	
635	593118,95	1141317,12	3	
636	593110,86	1141318,77	3	
637	593120,06	1141318,14	3	
638	593120,14	1141394,47	3	
639	593110,94	1141320,81	3	
640	593120,11	1141320,18	3	
641	593120,46	1141402,56	3	
642	593111,26	1141328,55	3	
643	593117,98	1141328,89	3	
644	593118,24	1141328,72	3	

Seznam souřadnic (S-JTSK)

Číslo bodu	Souřadnice pro zápis do KN		Kód kvality	Poznámka
	Y	X		
783	593127,29	1141442,22	3	
784	593121,61	1141431,73	3	
785	593121,69	1141433,77	3	
786	593121,92	1141439,47	3	
787	593122,00	1141441,51	3	
788	593122,04	1141442,65	3	
789	593122,12	1141444,69	3	
790	593118,48	1141315,09	4	
791	593118,56	1141317,12	4	
792	593118,61	1141318,24	4	
793	593118,69	1141320,28	4	
794	593119,02	1141328,69	4	
795	593119,53	1141329,83	4	
796	593124,46	1141340,27	4	
797	593125,66	1141341,65	4	
798	593124,60	1141343,58	4	
799	593120,12	1141356,34	4	
800	593120,24	1141359,18	4	
801	593120,66	1141369,76	4	
802	593120,91	1141375,94	4	
803	593120,99	1141378,00	4	
804	593121,11	1141381,06	4	
805	593121,19	1141383,10	4	
806	593121,48	1141390,37	4	
807	593121,64	1141394,37	4	
808	593121,97	1141402,55	4	
809	593122,05	1141404,59	4	
810	593122,54	1141416,71	4	
811	593122,99	1141418,05	4	
812	593122,65	1141419,69	4	
813	593122,95	1141427,18	4	
814	593123,13	1141431,58	4	
815	593123,21	1141433,63	4	
816	593123,45	1141439,45	4	
817	593123,53	1141441,49	4	
818	593123,66	1141444,67	4	
819	593123,57	1141442,64	4	
820	593109,35	1141442,21	3	
821	593109,53	1141440,15	3	
822	593112,49	1141417,74	4	
823	593111,75	1141405,04	4	
824	593109,67	1141345,74	3	

Seznam souřadnic (S-JTSK)

Číslo bodu	Souřadnice pro zápis do KN		Kód kvality	Poznámka
	Y	X		
737	593107,22	1141405,16	4	
738	593114,17	1141402,53	3	
739	593121,07	1141402,56	3	
740	593127,76	1141402,50	4	
741	593114,20	1141404,57	3	
742	593121,07	1141404,60	3	
743	593127,83	1141404,54	4	
744	593114,59	1141416,76	3	
745	593122,96	1141416,71	3	
746	593114,71	1141419,93	3	
747	593123,03	1141419,68	3	
748	593114,98	1141426,98	3	
749	593122,17	1141427,05	3	
750	593123,23	1141427,22	3	
751	593123,51	1141427,63	3	
752	593121,02	1141416,72	3	
753	593126,36	1141427,60	3	
754	593126,46	1141429,64	3	
755	593115,05	1141429,02	3	
756	593121,99	1141429,09	3	
757	593121,14	1141419,74	3	
758	593122,31	1141429,48	3	
759	593123,05	1141429,66	4	
760	593121,43	1141427,04	3	
761	593124,42	1141429,70	3	
762	593115,16	1141431,94	3	
763	593122,07	1141431,71	3	
764	593124,82	1141431,37	3	
765	593121,51	1141429,09	3	
766	593115,22	1141433,98	3	
767	593122,23	1141433,75	3	
768	593126,96	1141433,15	3	
769	593126,85	1141431,11	3	
770	593115,39	1141439,69	3	
771	593122,58	1141439,45	3	
772	593125,90	1141439,44	3	
773	593115,46	1141441,73	3	
774	593122,62	1141441,49	3	
775	593125,90	1141441,48	3	
776	593115,48	1141442,79	3	
777	593122,58	1141442,64	3	
778	593125,26	1141442,63	3	
779	593125,25	1141442,24	3	
780	593115,51	1141444,83	3	
781	593122,60	1141444,68	3	
782	593127,32	1141444,65	3	



988/2

994/1

992

875/40

875/70

1679

1680

1681

993

1365/1

875/5

1365/1

875/8

875/7

1143

875/84

875/9

875/85

875/10

875/87

875/68

875/67

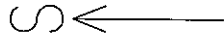
875/76

875/77

875/86

875/75

5333



Q 875/63

Q 875/62

Q 875/61

Q 875/60

Q 875/59

Q 875/58

Q 875/57

Q 875/56

Q 875/55

Q 875/54

Q 875/53

Q 875/52

Q 875/51

Q 875/50

Q 875/49

2516

2514

2513

2512

2511

2510

2509

2508

2507

2506

2505

2504

2503

2502

2515

2514

2513

2512

2511

2510

2509

2508

2507

2506

2505

2504

2503

2502

2235

2234

2233

2232

2486

2485

2484

2483

2482

2481

880/36

880/37

880/38

880/39

880/40

880/41

880/42

880/44

880/12

880/11

880/10

880/9

880/8

880/7

880/6

880/36

880/37

880/38

880/39

880/40

880/41

880/42

880/44

880/12

880/11

880/10

880/9

880/8

880/7

880/6

880/36

880/37

880/38

880/39

880/40

880/41

880/42

880/44

880/12

880/11

880/10

880/9

880/8

880/7

880/6

