

PŘÍLOHA Č. 1 KE SMLouvĚ O NÁJMU PROSTOR SLOUŽÍCÍCH PODNIKÁNÍ

(dále jen „Příloha č. 1“)

List vlastnictví 5328

Informace o pozemku

Parcelní číslo:	339/1
Obec:	České Budějovice [544256]
Katastrální území:	České Budějovice 6 [622346]
Číslo LV:	5328
Výměra [m ²]:	472
Typ parcely:	Parcela katastru nemovitosti
Mapový list:	
Určení výměry:	Ze souřadnic v S-JTSK
Druh pozemku:	zastavěná plocha a nádvoří



Součástí je stavba

Budova s číslem popisným:	České Budějovice 6 [40391] č. p. 201; bytový dům
Stavba stojí na pozemku:	p. č. 339/1
Stavební objekt:	č. p. 201
Ulice:	Lannova tř.
Adresní místa:	Lannova tř. 201/20

Vlastníci, jiní oprávnění

Vlastnické právo	Podíl
SPRÁVA DOMŮ s.r.o., Čéčova 2248/44, České Budějovice 3, 37004 České Budějovice	

Způsob ochrany nemovitosti

Nejsou evidovány žádné způsoby ochrany.

Seznam BPEJ

Parcela nemá evidované BPEJ.

Omezení vlastnického práva

Typ	
Věcné břemeno užívání	

Jiné zápisy

Nejsou evidovány žádné jiné zápisy.

^a Rizici, v rámci kterých byl k nemovitosti zapsan cenový údaj

Nemovitost je v územním obvodu, kde státní správu katastru nemovitostí ČR vykonává [Katastrální úřad pro Jihočeský kraj, Katastrální pracoviště České Budějovice](#)

Zobrazené údaje mají informativní charakter. Platnost dat k 04.01.2022 08:00.

PŘÍLOHA Č. 2 KE SMLOUVĚ O NÁJMU PROSTOR SLOUŽÍCÍCH PODNIKÁNÍ

(dále jen „Příloha č. 2“)

Specifikace a výměry prostor včetně situačního plánu s vyznačením prostor

Architektonické a stavebně technické řešení

Před instalací bankomatu bude demontována skleněná okenní výplň a nahrazena výplní s otvorem pro krk ATM (o rozměrech š. 650mm, v. 550mm). Výplň bude tvořena sklem nebo plechem s polepem. Nová výplň uchycena k původnímu rámu stěny. V interiéru bude před okenním otvorem vytvořena krycí konstrukce s dvoukřídelovými dveřmi. Konstrukce tvořena ocelovým rámem a obložena z LTD desek (povrch lamina v podobném odstínu jako obklad a nábytek v obchodě).

Po provedení stavebních úprav bude na řešené místo skrz otvor osazen výběrový bankomat typu Self Serv 6625, instalován na ocelovém podstavci.

K ATM bude přivedena z hlavního rozvaděče elektrická přípojka samostatně jištěná 20A (CYKY-J 3x4). Nová přípojka měřena podružným elektroměrem. Přívod bude napojen do podružného uzamykatelného rozvaděče, instalovaného poblíž ATM v ostění okna (cca 1,7 m od podlahy), do kterého se umístí jističe pro napájení ATM (16A), servis (16A), zabezpečení EZS (10A), venkovní logo ČS (10A), rezervu (16A) a podružný elektroměr. V blízkosti bankomatu na stěně bude osazena silová dvojzásavka (pro bankomat a servis) napojena a jištěna z podružného rozvaděče. Veškerá kabeláž mezi zásuvkami a ATM bude zajišťována.

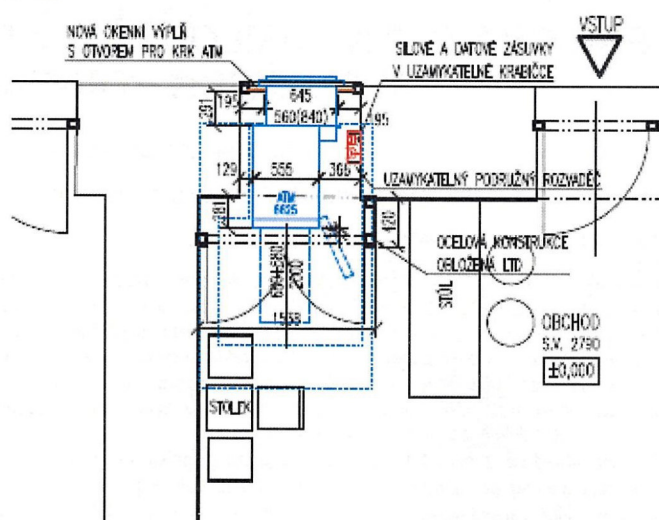
Na fasádu objektu nad ATM bude instalována světelná výstré s logem ČS. Na novou výplň z exteriéru bude doplněno marketingové značení. Na fasádu poblíž ATM bude osazen nerezový koš na stvrzenky.

Pro bankomat bude vyroben nový podstavec ze svařených uzavřených ocelových profilů. K jeho horní hraně bude po obvodě přivařena ocelová deska s předvrtanými otvory pro kotvení a kabely bankomatu. V desce musí být připraven i otvor pro senzor bezpečnostního alarmu. Bankomat bude k podstavci ukotven 4 šrouby M16. Po osazení bankomatu na místo bude ukotven k podlaze čtyřmi šrouby M16 do ocelových hmoždinek. Minimální délka šroubů je 120 mm. Kotvení bude provedeno provrtáním obou bočních vodorovných profilů podstavce. Na podstavec bude připevněn uzemňovací šroub M6.

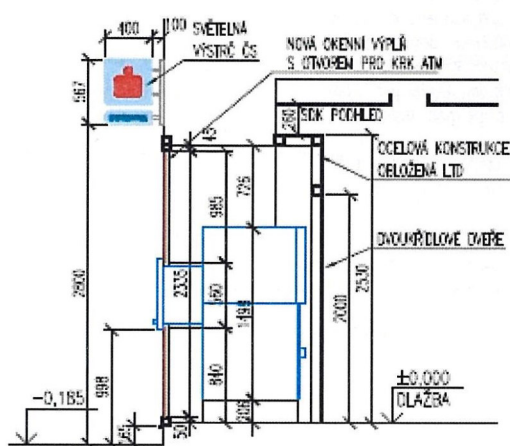
Podstavec bude po obvodě opatřen oplechováním, na zadní straně s uzamykatelnými dvířky. Šrouby nesmí být z vnější strany viditelné. Na zadní straně oplechování budou vyvrtány větrací otvory. Do podstavce bude osazena plechová police na aktivní prvky.

Veškeré zásahy do omítek a obkladů v exteriéru i interiéru budou po skončení prací zajištěny a uvedeny do původního stavu (oprava omítek, obkladů, podhledů, podlah a maleb).

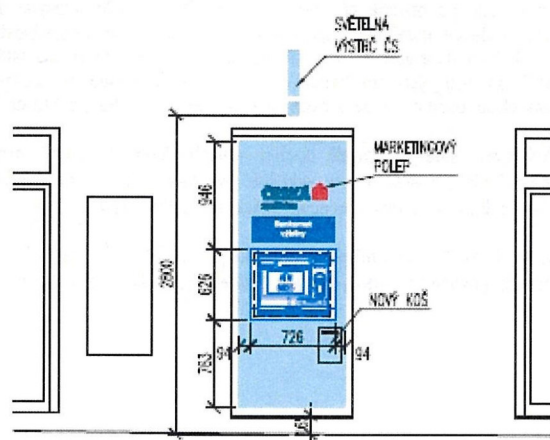
PŮDORYS NOVÝ, M1:50



ŘEZ NOVÝ M1:50



POHLED NOVÝ, M1:50



POZNÁMKA:

- KABELAŽ MEZI ATM A ZÁSUVKAMI ZAJIŠŤOVAT; ZÁSUVKY OPATŘENY UZAMKATELNŮU KRAJČIKŮU
- VEŠKERÉ ZASAHY DO OVIŤEK, OBKLADŮ A PODLAH V EXTERÉRU I INTERÉRU BUDOU PO SKONČENÍ PRACÍ ZAČIŠŤENY A UVEDENY DO PŮVODNÍHO STAVU



PŘÍLOHA Č. 3 KE SMLouvĚ O NÁJMU PROSTOR SLOUŽÍCÍCH PODNIKÁNÍ

(dále jen „Příloha č. 3“)

Česká spořitelna, a.s.



Výpis

z obchodního rejstříku, vedeného
Městským soudem v Praze
oddíl B, vložka 1171

Datum vzniku a zápisu:	30. prosince 1991
Spisová značka:	B 1171 vedená u Městského soudu v Praze
Obchodní firma:	Česká spořitelna, a.s.
Sídlo:	Praha 4, Olbrachtova 1929/62, PSČ 14000
Identifikační číslo:	452 44 782
Právní forma:	Akciová společnost
Předmět podnikání:	

Předmětem podnikání je výkon činností uvedených v zákoně o bankách v § 1 odst. 1 písmena

- a) přijímání vkladů od veřejnosti,
- b) poskytování úvěrů,
- c) výkon činností uvedených v zákoně o bankách v § 1 odst. 3 písmena:
 - ca) investování do cenných papírů na vlastní účet,
 - cb) finanční pronájem (finanční leasing),
 - cc) platební styk a zúčtování,
 - cd) vydávání a správa platebních prostředků,
 - ce) poskytování záruk,
 - cf) otvírání akreditivů,
 - cg) obstarávání inkasa,
 - ch) poskytování investičních služeb zahrnující
 - hlavní investiční službu podle § 8 odst. 2 písm. a) zákona č.

591/1992 Sb., o cenných papírech, ve znění pozdějších předpisů (dále jen zákon o cenných papírech), přijímání a předávání pokynů týkajících se investičních instrumentů na účet zákazníka, a to ve vztahu k investičním instrumentům podle § 8a odst. 1 písm. a) až g) zákona o cenných papírech,

- hlavní investiční službu podle § 8 odst. 2 písm. b) zákona o cenných papírech, provádění pokynů týkajících se investičních instrumentů na cizí účet, a to ve vztahu k investičním instrumentům podle § 8a odst. 1 písm. a) až g) zákona o cenných papírech,

- hlavní investiční službu podle § 8 odst. 2 písm. c) zákona o cenných papírech, obchodování s investičními instrumenty na vlastní účet, a to ve vztahu k investičním instrumentům podle § 8a odst. 1 písm. a) až g) zákona o cenných papírech,

- hlavní investiční službu podle § 8 odst. 2 písm. d) zákona o cenných papírech, obhospodařování individuálních portfolií na základě volné úvahy v rámci smluvního ujednání se zákazníkem, je-li součástí tohoto portfolia některý z investičních instrumentů, a to ve vztahu k investičním instrumentům podle § 8a odst. 1 písm. a) až g) zákona o cenných papírech,

- hlavní investiční službu podle § 8 odst. 2 písm. e) zákona o cenných papírech, upisování emise investičních instrumentů nebo její umístování, a to ve vztahu k investičním instrumentům podle § 8a odst. 1 písm. a) až g) zákona o cenných papírech,

- doplňkovou investiční službu podle § 8 odst. 3 písm. a) zákona o cenných papírech, úschova a správa jednoho nebo několika investičních instrumentů, a to ve vztahu k investičním instrumentům podle § 8a odst. 1 písm. a) až g) zákona o cenných papírech,

- doplňkovou investiční službu podle § 8 odst. 3 písm. b) zákona o