



Městská
část
Praha 10

OBJEDNÁVKA č. OMP/0382/2022

Odběratel:	Městská část Praha 10	Dodavatel	Ing. Pavel Lázníčka
Adresa:	Vršovická 1429/68 101 38 Praha 10	Adresa:	Ungarova 678/8, Praha 10-Malešice, 108 00 Praha 108
IČ:	00063941	IČ:	71082174
DIČ:	CZ00063941	DIČ:	CZ7207131723
Banka:	Česká spořitelna a.s.	Banka:	Československá obchodní banka, a.s.
Číslo účtu:		Číslo účtu:	
Tel.:		Tel.:	
Email:		Email:	

Platební podmínky: převodem
Termín dodání: 16.05.2022
Místo dodání: ÚMČ Praha 10
Datum vystavení: 25.03.2022

Objednáváme u Vás:

Název položky	Počet kusů	Cena za jedn. bez DPH	DPH %	Cena celkem včetně DPH
geodetické zaměření stavebního objektu ZŠ Břečťanová, pavilon „H“, na adrese Břečťanová č.p. 2919/6, Praha 10 z důvodu plánovaného zkapacitnění varny.	1.00	151 210,00 Kč	21.00	182 964,10 Kč

Přesný rozsah prací je dán cenovou nabídkou ze dne 23. 3. 2022, která je nedílnou součástí objednávky.

Splatnost všech faktur je 30 dní od data doručení na podatelnu ÚMČ Praha 10. DPH ze základu 151 210,- Kč bude vyčíslena v zákonné výši k termínu zdanitelného plnění a to v příslušné sazbě dle zákona č. 235/2004 Sb. „O dani z přidané hodnoty“ ve znění pozdějších předpisů.

Cena za objednávku CELKEM 151 210,- Kč bez DPH, včetně DPH 182 964,10 Kč.

Schválil:

Urbánek Tomáš Mgr.

Podpis + otisk razítka

Převzal a akceptuje:

ZEMĚMĚŘICKÁ KANCELÁŘ

Podpis + otisk razítka

IČ: 71082174 DIČ: CZ7207131723

25 -03- 2022

Objednávku vystavil:

Úřad městské části Praha 10 Sídlo: Vršovická 68, 101 38 Praha 10 e-mail: posta@praha10.cz, QF 61-01-05/01

NABÍDKA GEODETICKÝCH PRACÍ



AKCE ZŠ BŘEČŤANOVÁ – PAVILON „H“, PRAHA 10

Geodetické zaměření stavebního objektu

Púdorysy, řezy, pohledy

ODBĚRATEL Úřad městské části Praha 10

Odbor majetkoprávní

Vršovická 1429/68, 101 00 Praha 10

DATUM 23.března 2022

OBSAH

1. Geodetické zaměření	3
2. Způsob zpracování	3
3. Termín realizace	3
4. Celková cena	4
5. Součinnost objednatele	5
6. Objednání a předávací podmínky	5

1. GEODETICKÉ ZAMĚŘENÍ

Geodetické zaměření stavebního objektu **ZŠ Břečťanová, pavilon „H“**, na adrese **Břečťanová č.p. 2919/6, Praha 10** a vyhotovení vybraných stavebních plánů v měřítku 1:50. Rozsah geodetického zaměření vychází z údajů od zadavatele a z údajů Katastru nemovitostí ČR. Geodetická dokumentace stavebního objektu bude obsahovat **půdorysy, řezy a pohledy podle níže uvedené tabulky a dle grafického vymezení na konci této nabídky**. Půdorysy objektu budou zaměřeny a vyhotoveny v místní souřadnicové soustavě jednotné pro všechny patra stavebního objektu, s připojením na S-JTSK v bodě a směru. Výškový systém místní připojený v $\pm 0,00$ m na Bpv. Připojení na státní souřadnicové systémy S-JTSK a Bpv. bude provedeno metodou GPS RTK v síti CZEPOS, výškově možno od ČSNS. Předmětem zaměření půdorysů, řezů a pohledů budou pouze stavební prvky objektu. Součástí geodetického zaměření nebudou rozvody inženýrských sítí a technologické zařízení objektu, vyjma umístění umyvadel, van, sprch a gul v případě, že budou jednoznačně viditelné a přístupné. Zaměřeny budou pouze konstrukce přístupné, sondy ani jiné destrukční práce nebudou prováděny.

2. ZPŮSOB ZPRACOVÁNÍ

Geodetické zaměření a zpracování geodetické dokumentace bude provedeno digitálně kombinací geodetické metody (polární metoda) a architektonickým oměřením objektu. Půdorysy objektu budou vyhotoveny v jednom souřadnicovém systému, tak aby byla zajištěna návaznost jednotlivých pater nad sebou. Geodetické zaměření bude provedeno přístrojem LEICA TS06 Plus. Jednotkou výkresů budou milimetry, kóty budou v mm zaokrouhlené na desítky mm. Digitální výkresy budou vyhotoveny v programu AutoCAD. Formát digitálních výkresů dwg (dxf).

3. TERMÍN REALIZACE

Vzhledem k současné zdravotní situaci je nutno termíny v této nabídce považovat za orientační a nelze je garantovat. Prosíme Vás proto, abyste to zohlednili v případné objednávce a nestanovili penále ani jiné sankce pro pozdní odevzdání.

Zaměření a zpracování geodetické dokumentace do **7 týdnů** po výzvě k zahájení geodetických prací formou objednávky v písemné, nebo elektronické podobě a po zpřístupnění všech zaměřovaných částí objektu. Po dohodě je možné termín realizace zkrátit, nebo odevzdávat dílčí ucelené digitální výstupy. Termín realizace se vztahuje na geodetické práce realizované zhotovitelem tj. geodetické zaměření a jeho zpracování. Zhotovitel se zavazuje, že provede geodetické zaměření pouze v místech, kam mu bude umožněn bezpečný, hygienicky snesitelný a operativní přístup po celou dobu zaměřování. Znemožnění, průtahy v přístupu do zaměřované lokality mohou mít za následek prodloužení dodacího termínu, nebo neúplnost geodetické dokumentace v nepřístupné části. Stejný důsledek může mít vliv počasí, zejména sníh, led, potopa apod.

4. CELKOVÁ CENA

ZŠ Břečťanová, pavilon H

VÝKRES	PLOCHA m ²	CENA za 1m ²	CENA
Púdorys 1.PP	200	60	12 000 Kč
Púdorys 1.NP	800	55	44 000 Kč
Púdorys 2.NP	1 002	45	45 090 Kč
Pohled na střechu	1 002	10	10 020 Kč
PÚDORYSY CELKEM			111 110 Kč
Řez A-A' - podélný		paušál	9 300 Kč
Řez B-B' - příčný		paušál	5 800 Kč
ŘEZY CELKEM			15 100 Kč
Jižní pohled		paušál	8 300 Kč
Východní pohled		paušál	4 200 Kč
Severní pohled		paušál	8 300 Kč
Západní pohled		paušál	4 200 Kč
POHLEDY CELKEM			25 000 Kč
Celkem bez DPH			151 210 Kč

Celková cena je součet dílčích cen uvedených v tabulce cen. Ceny jsou uvedeny bez DPH. Současná sazba DPH na geodetické práce je 21% a DPH bude k celkové ceně při fakturaci připočtena dle platné právní úpravy. **Cena včetně DPH 21% činí 182 964 Kč.**

Základní cena zahrnuje jedno tištěné paré. **Cena za každé další tištěné paré (cca 10 výkresů+technická zpráva) je 1200 Kč bez DPH.**

Nabídka platí jako celek a její platnost je 5 měsíců.

5. SOUČINNOST OBJEDNATELE

Cena a termín byly kalkulovány s předpokladem, že objednatel zajistí zpřístupnění zaměřovaných prostor, které nebudou zastavěny skladovaným materiálem. Typicky jsme schopni geodetické práce provádět v pracovní dny od 8 - 17h a předpokládáme tedy, že většinu prací budeme moci provést souvisle v uvedenou pracovní dobu a to průběžně. Lze zaměřit jen předměty viditelné a přístupné. Jsou-li objekty pod uzavřením, musí být ve dnech měření k dispozici klíče nebo volný vstup, jinak nelze zaručit úplnost díla. V případě příznivých podmínek lze termín po vzájemné dohodě zkrátit, nebo odevzdávat postupně ucelené části.

6. OBJEDNÁNÍ A PŘEDÁVACÍ PODMÍNKY

Objednávku geodetických prací prosíme vyhotovit v písemné formě s uvedením přehledu objednaných geodetických prací podle této nabídky. Hotové dílo bude ověřeno úředně oprávněným zeměměřickým inženýrem a bude předáno na základě Předávacího protokolu. Při předání hotového díla vystaví zhotovitel objednateli fakturu za provedené geodetické práce se splatností 14 dnů na částku uvedenou v písemné objednávce.

Zpracovatel geodetické dokumentace je pojištěn Pojištěním odpovědnosti podnikatelů u České Pojišťovny.

V Praze dne 23.března 2022

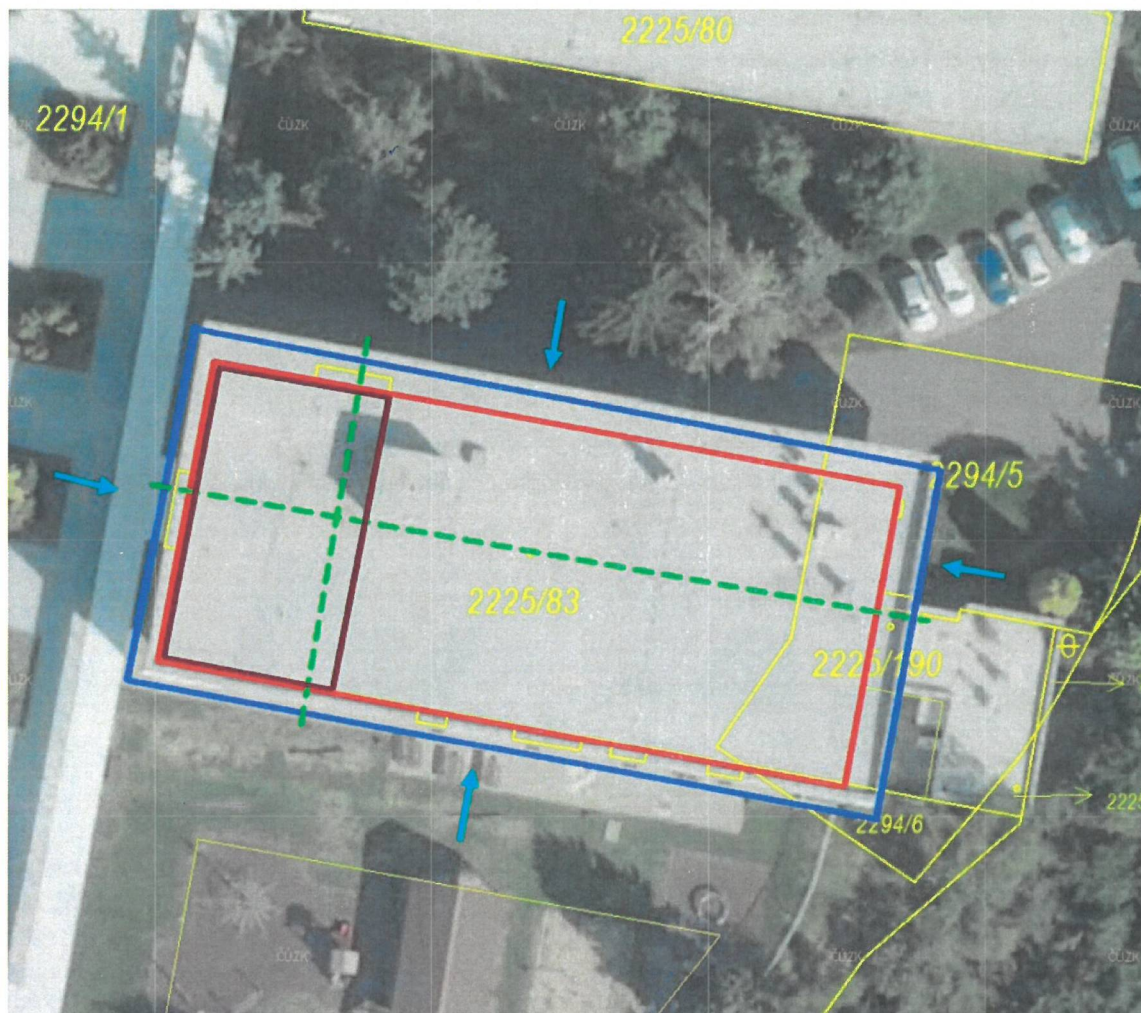
Ing.Pavel Lázníčka

ZEMĚMĚŘICKÁ KANCELÁŘ
ING. PAVEL LÁZNIČKA

Pr



VYMEZENÍ ZAMĚŘOVANÉHO ROZSAHU :



Půdorys 1.PP – hnědě

Půdorys 1.NP – červeně

Půdorys 2.NP a střechy – tmavě modře

Řezy – zeleně

Pohledy – světle modře