


**Smlouva o výpůjčce č. 01307/21/010**

uzavřená dle § 2193 a násl. z. č. 89/2012 Sb., občanský zákoník, mezi

	<b>Půjčitel</b>	<b>Vypůjčitel</b>
Obchodní firma:	<b>RICOH Czech Republic s.r.o.</b>	<b>Česká republika - Krajské ředitelství policie Libereckého kraje</b>
Sídlo/Místo podnikání:	Jihlavská 1558/21, 140 00 Praha 4	náměstí Dr. Edvarda Beneše 584/24, PSC 460 32, Liberec 1 – Staré město
IČ/DIČ (u plátců DPH)	48117820   CZ48117820	72050501   CZ72050501
Bankovní spojení a číslo účtu:		
Zapsána u:	MS v Praze, oddíl C, vložka 27720	Organizační složka státu
Zastoupená:	Martina Kaskounová, Direct Sales Director	plk. Ing. Ondřej Musil, ředitel Krajského ředitelství policie Libereckého kraj

**I.**

Na základě této smlouvy přenechává půjčitel k bezplatnému užívání vypůjčitelu specifikované zboží, uvedené v příloze č. 1 této smlouvy.

**II.**

Vypůjčitel je povinen užívat věc řádně v souladu s účelem, ke kterému věc slouží. Vypůjčitel se zavazuje, že nepřekročí maximální měsíční výkon zařízení. V případě překročení maximálního měsíčního výkonu odpovídá za nadměrné opotřebení zařízení. Instalační a dopravní náklady nese půjčitel. Náklady na servis a spotřební materiál pro vypůjčené zařízení nese vypůjčitel a budou vyúčtovány vždy k poslednímu dni kalendářního měsíce v rámci zhotovených čb a barevných výstupů v ceně:

- Černobílý výstup A4 0,60 Kč bez DPH
- Barevný výstup A4 1,10 Kč bez DPH

Následně bude zaslána faktura standardní cestou k proplacení.

**III.**

V případě poškození, ztráty či odcizení uhradí vypůjčitel vzniklou škodu v plné výši. Poškození zařízení je vypůjčitel povinen nahlásit půjčiteli bez zbytečného odkladu nejpozději však do 2 pracovních dnů.

**IV.**

Tato smlouva se uzavírá na dobu **od 18. 3. 2022 do 31. 12. 2022**. Pokud skončí u vypůjčitele potřeba výpůjčky, může vypůjčitel bez jakýchkoliv sankcí specifikované zboží půjčiteli vrátit. Půjčitel zajistí následně odvoz zdarma. Půjčitel může požadovat vrácení movité věci kdykoli, pokud ji vypůjčitel neužívá řádně, nebo v rozporu s touto smlouvou. V tomto případě je vypůjčitel povinen věc odevzdat půjčiteli ihned poté, co o ni tento požádá. Vypůjčitel se zavazuje, že bude vypůjčenou movitou věc užívat výhradně sám, v případě porušení této povinnosti nese odpovědnost tak, jako by věc užíval sám.

**V.**

Půjčitel dodá vypůjčitelu při instalaci na každou jednu adresu jednu záložní sadu tonerů ke každému jednomu typu zařízení. Vypůjčitel se zavazuje při skončení výpůjčky tyto záložní tonery vrátit půjčiteli spolu se všemi vypůjčenými zařízeními.

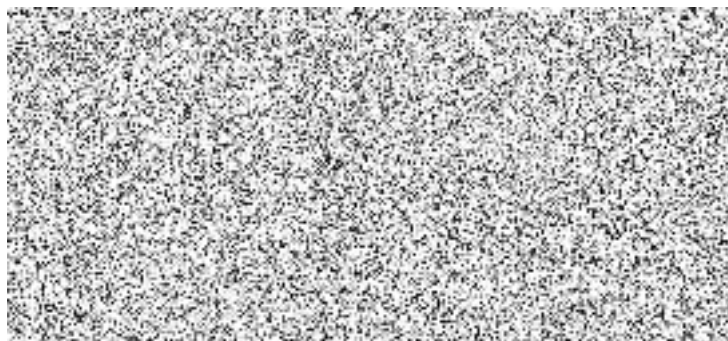
**VI.**

Tato smlouva nabývá platnosti a účinnosti dnem podpisu oběma smluvními stranami, ke dni podpisu smlouvy dojde i k předání zařízení. Je vyhotovena ve dvou stejnopisech, z nichž každá ze smluvních stran obdrží po jednom vyhotovení. Může být měněna pouze formou písemného dodatku, který se stane nedílnou součástí této smlouvy.

Osoba podepisující tuto smlouvu prohlašuje, že je oprávněna k jejímu podpisu.

Písemná forma je zachována i tehdy, pokud si smluvní strany vzájemně vymění smlouvu v elektronické podobě s připojenými naskenovanými podpisy oprávněných zástupců obou smluvních stran.

Přílohy: 1/ Seznam zapůjčeného specifikovaného zboží  
2/ Montážní list – předání zapůjčeného zboží



.....  
Česká republika - Krajské ředitelství  
policie Libereckého kraje

Název	Hodnota v Kč bez DPH	Výrobní číslo	Příslušenství	Maximální měsíční zatížení
MP C305SPF RICOH	39.896,-	W795PB00868	Java VM karta typ U, Hard disk typ C305	5.000 A4 (max. 20% barvy)
MP C4503 ARDF	112.497,-	E174MB30365	Zásobník papíru PB3160	50.000 A4 (max. 30% barvy)
Instalační a dopravní náklady: nese půjčitel				
<b>Objednávky spotřebních materiálů a servisu:</b> (uvést výrobní číslo stroje)				

