



ustivp22v00adh

Č.j.: MUUO/25158/2022/ORM/Novac

Č. spisu: 337/2022

Poč. listů: 0 / Poč. příloh: 1 / Poč. lis.př.: 0

**OBJEDNÁVKA č.: 35/2022-ORM/Novac**

DODAVATEL	OBJEDNATEL
<b>P S K , s.r.o. CHOCEŇ</b> T. N. Kautníka 165 56501 Choceň IČ: 63220369 DIČ: CZ63220369 Bank. spojení: 	<b>Město Ústí nad Orlicí</b> odbor rozvoje města Sychrova 16 562 24 ÚSTÍ NAD ORLICÍ IČ: 00279676 DIČ: CZ00279676 Bank. spojení:  Vyřizuje: 

**PŘEDMĚT OBJEDNÁVKY**

Objednáváme u Vás pro Město Ústí nad Orlicí, odbor rozvoje města:  
**opravu chodníku v Ústí nad Orlicí, část Hylváty, ul. Třebovská dle Vaší cenové nabídky.**

**Předpokládaná cena:** 235 440,30 Kč včetně DPH 194 578,76 Kč bez DPH

**Lhůta plnění:** 22.03.2022 - 30.04.2022

**Místo dodání:** Ústí nad Orlicí, Hylváty, ul. Třebovská

**Kontaktní osoba:** 

**Poznámka:**

Objednatel prohlašuje, že výše uvedený předmět plnění:

- Na tuto objednávku se vztahuje povinnost uveřejnění prostřednictvím registru smluv a nabývá účinnosti dnem uveřejnění.
- **Na fakturu uveďte číslo této objednávky.** Nebude-li číslo objednávky uvedeno na faktuře, nebude faktura uznána jako závazek. Fakturu je možné zaslat těmito způsoby: poštou na adresu objednatele, na e-mail: [faktury@muuo.cz](mailto:faktury@muuo.cz), prostřednictvím datové schránky. Objednatel přijímá i faktury ve formátu ISDOC (Information System Document). Splatnost faktury minimálně 14 dní.

Dodavatel si je vědom, že se podílí na dodávkách zboží nebo služeb hrazených z veřejných výdajů, tudíž je ve smyslu ustanovení § 2 písm. e) zákona č. 320/2001 Sb., o finanční kontrole ve veřejné správě a o změně některých zákonů (zákon o finanční kontrole), ve znění pozdějších předpisů, osobou povinnou spolupůsobit při výkonu finanční kontroly.

Dne: 21.03.2022

**Ing. arch. Eva Holásková**  
vedoucí odboru

**adresa:** Sychrova 16, 562 24 Ústí nad Orlicí

**tel.:** +420 465 514 111

**fax:** +420 465 525 563

**IČ:** 00279676 **DIČ:** CZ00279676

**email:** [podatelna@muuo.cz](mailto:podatelna@muuo.cz)

**web:** <http://www.ustinadorlici.cz>

**bankovní spojení:**

**ID datové schránky:** bxcbwmg



# KRYCÍ LIST SOUPISU PRACÍ

Stavba:

Ústí nad Orlicí, oprava chodníků v Hylvátech

Objekt:

01 - Chodník u parkoviště v Hylvátech

KSO:

Místo:

Zadavatel:

Zhotovitel:

Projektant:

Zpracovatel:

Poznámka:

CC-CZ:

Datum:

15. 3. 2022

IČ:

DIČ:

IČ:

DIČ:

IČ:

DIČ:

IČ:

DIČ:

**Cena bez DPH**

**194 578,76**

	Základ daně	Sazba daně	Výše daně
DPH základní	194 578,76	21,00%	40 861,54
DPH snížená	0,00	15,00%	0,00

**Cena s DPH**

**v CZK**

**235 440,30**

**Projektant**

**Zpracovatel**

Datum a podpis:

Razítko

Datum a podpis:

Razítko

**Objednavatel**

**Zhotovitel**

Datum a podpis:

Razítko

Datum a podpis:

Razítko

# REKAPITULACE ČLENĚNÍ SOUPISU PRACÍ

Stavba: Ústí nad Orlicí, oprava chodníků v Hylvátech

Objekt: **01 - Chodník u parkoviště v Hylvátech**

Místo: Datum: 15. 3. 2022

Zadavatel: Projektant:

Zhotovitel: Zpracovatel:

Kód dílu - Popis Cena celkem [CZK]

**Náklady ze soupisu prací 194 578,76**

HSV - Práce a dodávky HSV 184 918,76

1 - Zemní práce 16 818,72

5 - Komunikace pozemní 63 090,53

9 - Ostatní konstrukce a práce, bourání 62 406,09

997 - Přesun sutě 31 737,66

998 - Přesun hmot 10 865,76

VRN - Vedlejší rozpočtové náklady 9 660,00

VRN3 - Zařízení staveniště 4 255,00

VRN4 - Inženýrská činnost 2 530,00

VRN6 - Územní vlivy 1 725,00

VRN7 - Provozní vlivy 1 150,00

# SOUPIS PRACÍ

Stavba: Ústí nad Orlicí, oprava chodníků v Hylvátech

Objekt: 01 - Chodník u parkoviště v Hylvátech

Místo: Datum: 15. 3. 2022

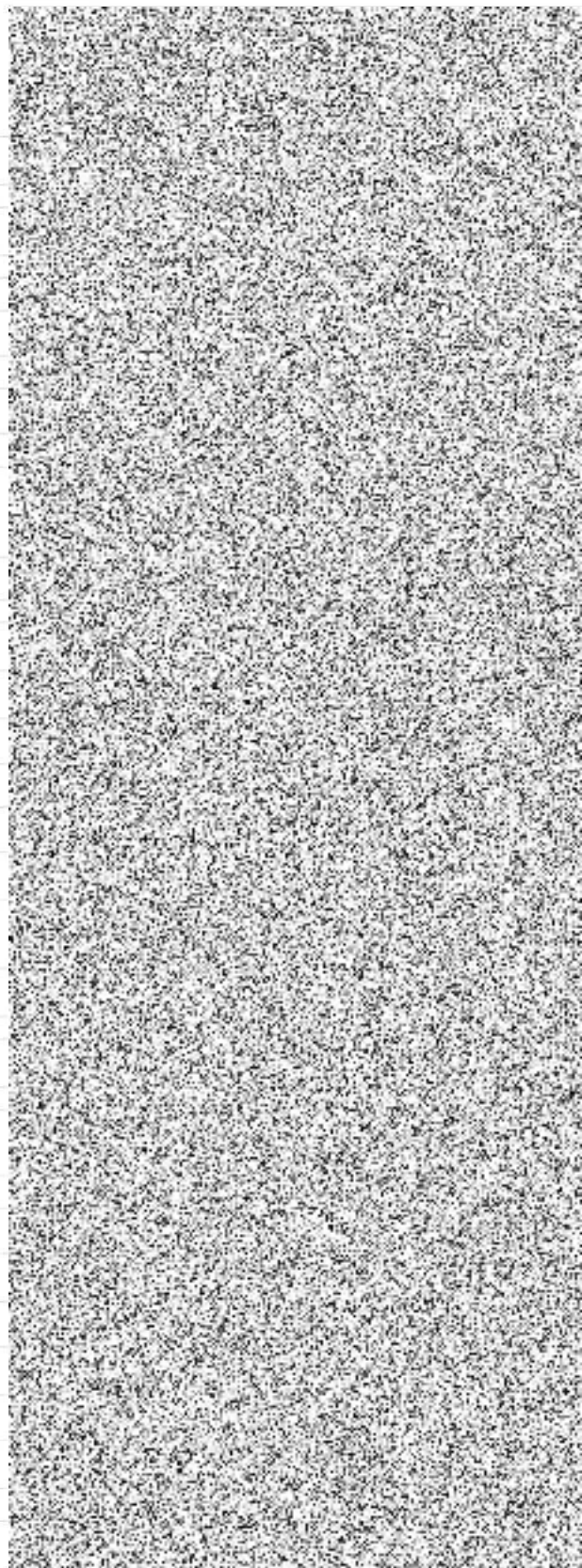
Zadavatel: Projektant:

Zhotovitel: Zpracovatel:

PČ	Typ	Kód	Popis	MJ	Množství	J.cena [CZK]	Cena celkem [CZK]
----	-----	-----	-------	----	----------	--------------	-------------------

## Náklady soupisu celkem

D	HSV	Práce a dodávky HSV		
D	1	Zemní práce		
11	K	113107322	Odstranění podkladu z kameniva drceného tl přes 100 do 200 mm strojně pl do 50 m2	m2
	vv		plocha	
1	K	113107342	Odstranění podkladu živičného tl přes 50 do 100 mm strojně pl do 50 m2	m2
	vv		plocha	
			1,5*20,5+1,5*8,0	
9	K	113202111	Vytrhání obrub krajníků obrubníků stojatých	m
	vv		silniční obrubník	
	vv		20,5+8,0	
26	K	113203111	Vytrhání obrub z dlažebních kostek	m
	vv		dvouřádek - délka vynásobená dvěma	
	vv		(23,0+10,0)*2	
10	K	113204111	Vytrhání obrub záhonových	m
	vv		záhonový obrubník	
	vv		19,0+3,0+10,0	
D	5	Komunikace pozemní		
36	K	564851011	Podklad ze štrkodrtě ŠD plochy do 100 m2 tl 150 mm	m2
	vv		plocha	
28	K	596211110	Kladení zámkové dlažby komunikací pro pěši ručně tl 60 mm skupiny A pl do 50 m2	m2
29	M	59245006	dlažba tvar obdélník betonová pro nevidomé 200x100x60mm barevná	m2
	vv		0,4*(3,3+3,3)	
	vv		2,64*1,1 'Přepočtené koeficientem množství	
30	M	59245018	dlažba tvar obdélník betonová 200x100x60mm přírodní	m2
	vv		(20,5+8,0)*1,5-(0,4*(3,3+3,3))	
	vv		40,11*1,1 'Přepočtené koeficientem množství	
35	K	596991111	Řezání betonové, kameninové a kamenné dlažby do oblouku tl do 60 mm	m
	vv		20,5+8,0	
D	9	Ostatní konstrukce a práce, bourání		
24	K	916111113	Osazení obruby z velkých kostek s boční opěrou do lože z betonu prostého	m
	vv		kostky	
25	M	58381008	kostka štípaná dlažební žula velká 15/17 POUŽITA DEMONTOVANÁ	m2
	vv		66*0,17 'Přepočtené koeficientem množství	
16	K	916131213	Osazení silničního obrubníku betonového stojatého s boční opěrou do lože z betonu prostého	m
18	M	59217031	obrubník betonový silniční 1000x150x250mm	m
	vv		19,0+8,0	
	vv		27*1,1 'Přepočtené koeficientem množství	
19	M	59217030	obrubník betonový silniční přechodový 1000x150x150-250mm	m
	vv		3,0	
	vv		3*1,1 'Přepočtené koeficientem množství	
20	M	59217029	obrubník betonový silniční nájezdový 1000x150x150mm	m
	vv		3,0+3,0	
	vv		6*1,1 'Přepočtené koeficientem množství	
21	K	916331112	Osazení zahradního obrubníku betonového do lože z betonu s boční opěrou	m
22	M	59217001	obrubník betonový zahradní 1000x50x250mm	m
	vv		19,0+3,0+10,0	
	vv		32*1,1 'Přepočtené koeficientem množství	



PČ	Typ	Kód	Popis	MJ	Množství	J.cena [CZK]	Cena celkem [CZK]
23	K	916991121	Lože pod obrubníky, krajníky nebo obruby z dlažebních kostek z betonu prostého	m3			
	vv		silniční obrubníky				
	vv		(19,0+8,0+3,0+3,0+3,0)*0,2*0,2				
	vv		záhonové obrubníky				
	vv		(19,0+3,0+10,0)*0,2*0,2				
	vv		dvouřádek kostek				
	vv		(23,0+10,0)*0,2*0,2				
	vv		Součet				
27	K	979071112	Očištění dlažebních kostek velkých s původním spárováním živičnou směsí nebo MC	m2			
	vv		kostky*0,15				
	D	997	Přesun sutě				
4	K	997221551	Vodorovná doprava suti ze sypkých materiálů do 1 km	t			
5	K	997221559	Příplatek ZKD 1 km u vodorovné dopravy suti ze sypkých materiálů	t			
	vv		36,515*19 'Přepočtené koeficientem množství				
6	K	997221611	Nakládání suti na dopravní prostředky pro vodorovnou dopravu	t			
38	K	997221861	Poplatek za uložení stavebního odpadu na recyklační skládce (skládkovné) z prostého betonu pod kódem 17 01 01	t			
	vv		5,843+1,28+7,59				
37	K	997221873	Poplatek za uložení stavebního odpadu na recyklační skládce (skládkovné) zeminy a kamení zaříděného do Katalogu odpadů pod kódem 17 05 04	t			
7	K	997221875	Poplatek za uložení stavebního odpadu na recyklační skládce (skládkovné) asfaltového bez obsahu dehtu zaříděného do Katalogu odpadů pod kódem 17 03 02	t			
	D	998	Přesun hmot				
8	K	998223011	Přesun hmot pro pozemní komunikace s krytem dlážděným	t			
	D	VRN	Vedlejší rozpočtové náklady				
	D	VRN3	Zařízení staveniště				
31	K	030001000	Zařízení staveniště	...			
	D	VRN4	Inženýrská činnost				
32	K	040001000	Inženýrská činnost	...			
	D	VRN6	Územní vlivy				
34	K	065002000	Mimostaveništní doprava materiálů	...			
	D	VRN7	Provozní vlivy				
33	K	072002000	Silniční provoz	...			

## SEZNAM FIGUR

Kód: 2022015  
Stavba: Ústí nad Orlicí, oprava chodníků v Hylvátech

Datum: 15. 3. 2022

Kód	Popis	MJ	Výměra
<b>01</b>	<b>Chodník u parkoviště v Hylvátech</b>		
<b>kostky</b>			
	dvouřádek - délka vynásobená dvěma		
kostky	(23,0+10,0)*2		
<b>Použití figury:</b>			
113203111	Vytrhání obrub z dlažebních kostek		
916111113	Osazení obruby z velkých kostek s boční opěrou do lože z betonu prostého		
979071112	Očištění dlažebních kostek velkých s původním spárováním živičnou směsí nebo MC		
<b>plocha</b>			
plocha	1,5*20,5+1,5*8,0		
<b>Použití figury:</b>			
113107342	Odstranění podkladu živičného tl přes 50 do 100 mm strojně pl do 50 m2		
113107322	Odstranění podkladu z kameniva drceného tl přes 100 do 200 mm strojně pl do 50 m2		
564851011	Podklad ze štěrkodrtě ŠD plochy do 100 m2 tl 150 mm		
<b>spára</b>			
spára	20,5+8,0		

