

**Dodatek č. 12**  
**k nájemní smlouvě ze dne 13. 01. 2006**

**I. Smluvní strany**

1. **Město Slavkov u Brna**, se sídlem Palackého nám. 65, 684 01 Slavkov u Brna, IČ: 00292311, za které jedná starosta města Bc. Michal Boudný, jako **pronajímatel**, na straně jedné

2. **ROSTĚNICE, a.s.**, se sídlem Rostěnice 166, 682 01 Rostěnice-Zvonovice, IČ: 63481821, za kterou jedná předseda představenstva Ing. Vítězslav Navrátil, jako **nájemce**, na straně druhé

pronajímatel uzavřel dne dne 13. 01. 2006 nájemní smlouvu s právním předchůdcem, společností Agria a.s., ve znění dodatků č. 1 až 11 (dále jen „nájemní smlouva“) a v souladu s článkem VI. odst. 3 nájemní smlouvy uzavírají níže uvedeného dne, měsíce a roku tento Dodatek č. 12 k nájemní smlouvě:

**I.**

Dle ujednání čl. 1 nájemní smlouvy je předmět nájmu specifikován v příloze nájemní smlouvy.

Smluvní strany se dohodly, že **předmět nájmu se zužuje** o pozemek parc. č. 978/17 – orná půda o výměře 62 m<sup>2</sup>, o pozemek parc. č. 978/171 – orná půda o výměře 269 m<sup>2</sup> a o pozemek parc. č. 978/74 – orná půda o výměře 14 m<sup>2</sup>, vše v k. ú. Hodějice, zapsané na LV 10 001 vedeném katastrálním úřadem pro Jihomoravský kraj, katastrální pracoviště Vyškov.

Dále se smluvní strany dohodly, že **předmět nájmu se zužuje** o pozemek parc. č. 980/36 – orná půda o výměře 3748 m<sup>2</sup>, o pozemek parc. č. 978/26 – orná půda o výměře 1951 m<sup>2</sup>, o pozemek parc. č. 978/172 – orná půda o výměře 602 m<sup>2</sup>, o pozemek parc. č. 980/26 – orná půda o výměře 470 m<sup>2</sup>, o pozemek parc. č. 980/30 – orná půda o výměře 521 m<sup>2</sup>, o pozemek parc. č. 980/33 – orná půda o výměře 401 m<sup>2</sup>, o pozemek parc. č. 980/35 – orná půda o výměře 285 m<sup>2</sup>, o pozemek parc. č. 1088/163 – orná půda o výměře 275 m<sup>2</sup>, o pozemek parc. č. 1088/215 – orná půda o výměře 16 m<sup>2</sup>, vše v k. ú. Hodějice, zapsané na LV 824 vedeném katastrálním úřadem pro Jihomoravský kraj, katastrální pracoviště Vyškov.

V této souvislosti dochází ke změně přílohy č. 1 k nájemní smlouvě, jejíž aktuální znění tvoří přílohu č. 1 tohoto Dodatku č. 12. Příloha č. 1 tohoto Dodatku č. 12. v celém rozsahu nahrazuje stávající přílohu č. 1 k nájemní smlouvě.

**II.**

Smluvní strany se dále dohodly, že se **čl. III. nájemní smlouvy mění a nově zní takto**:

1. Nájemné za užívání pronajatých pozemků podle dohody smluvních stran za každý, i jen započatý kalendářní rok činí částku **111.693,-Kč** (slovy: sto jeden tisíc šest set devadesát tři korun českých). Za započatý rok 2022 bude nájemné zapláceno na základě dohody smluvních stran ve výši 111.693,-Kč.
2. Roční nájemné bude nájemce hradit pronajímateli v jediné roční splátce vždy nejpozději do konce měsíce října příslušného roku na účet pronajímatele č. **19-729731/0100**, VS: 8393000146.

**III.**

1. Uzavření této smlouvy schválila Rada města Slavkov u Brna na své 134. schůzi dne 20. 12. 2021 usnesením č. 2050/134/RM/2021. Město Slavkov u Brna proto podle § 41 z.č. 128/2000 Sb. prohlašuje, že jsou splněny zákonné podmínky platnosti tohoto právního jednání.

2. Ustanovení smlouvy tímto dodatkem nedotčená zůstávají platná i účinná v dosavadním znění.

3. Tento dodatek nabývá platnosti i účinnosti dnem podpisu všech účastníků.

4. Tento dodatek je vyhotoven ve dvou exemplářích, z nichž každý má právní povahu originálu. Po podpisu smluvních stran obdrží pronajímatel i nájemce po jednom vyhotovení.

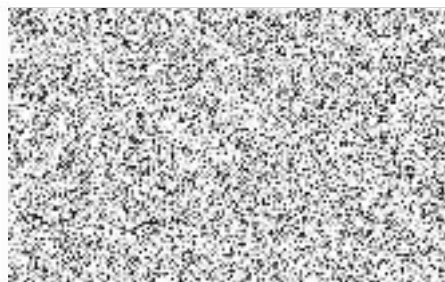
5. Účastníci prohlašují, že tento dodatek uzavírají svobodně a vážně, nikoli v tísní za nápadně nevýhodných podmínek, a že jeho text si přečetli a stvrzují svým vlastnoručním podpisem, že odpovídá jejich pravé vůli.

Ve Slavkově u Brna dne

18. 2. 2022



Bc. Michal Boudný  
starosta  
města Slavkov u Brna



lice 166  
21  
vložka 1740

Ing. Vítězslav Navrátil  
předseda představenstva  
ROSTĚNICE, a.s.



### AGRIA, a.s. Nížkovice 74

<i>Parcela číslo</i>	<i>druh pozemku</i>	<i>Výměra celé parcely m2</i>	<i>pronajímaná výměra m2</i>	<i>k.ú.</i>
978/15	orná půda	1 090	1 090	Hodějice
978/16	orná půda	574	574	Hodějice
978/73	orná půda	53 489	53 489	Hodějice
978/170	orná půda	46 831	46 831	Hodějice
978/191	orná půda	2 835	2 835	Hodějice
978/235	orná půda	45 841	45 841	Hodějice
980/1	orná půda	25 591	25 591	Hodějice
980/15	orná půda	856	856	Hodějice
<i>Parcela číslo</i>	<i>druh pozemku</i>	<i>Výměra celé parcely m2</i>	<i>pronajímaná výměra m2</i>	<i>k.ú.</i>
1343/278	orná půda	49	49	Nížkovice
1343/280	orná půda	269	269	Nížkovice
1343/295	orná půda	1 001	1 001	Nížkovice
1343/316	orná půda	3 319	3 319	Nížkovice
1343/340	orná půda	61	61	Nížkovice
1343/341	orná půda	310	310	Nížkovice
1343/342	orná půda	1 005	1 005	Nížkovice
1347/3	orná půda	419	419	Nížkovice
1347/68	orná půda	1 607	1 607	Nížkovice
1347/106	orná půda	356	356	Nížkovice
1347/109	orná půda	1 402	1 402	Nížkovice
1349/232	orná půda	245	245	Nížkovice
1349/233	orná půda	17	17	Nížkovice
1349/234	orná půda	226	226	Nížkovice
1349/237	orná půda	583	583	Nížkovice
1349/261	orná půda	1 302	1 302	Nížkovice
1349/266	orná půda	699	699	Nížkovice
1350/6	orná půda	374	374	Nížkovice
1474/15	orná půda	3 015	3 015	Nížkovice
1474/113	orná půda	43	43	Nížkovice
1474/115	orná půda	724	724	Nížkovice
1474/122	orná půda	844	844	Nížkovice
1474/128	orná půda	4 530	4 530	Nížkovice
1474/138	orná půda	142	142	Nížkovice
1474/155	orná půda	35	35	Nížkovice
1474/156	orná půda	18	18	Nížkovice
1474/157	orná půda	158	158	Nížkovice
1474/158	orná půda	371	371	Nížkovice
1477/24	orná půda	1 039	1 039	Nížkovice
1477/61	orná půda	1 039	1 039	Nížkovice
1477/72	orná půda	264	264	Nížkovice
1477/89	orná půda	200	200	Nížkovice
1477/105	orná půda	4 101	4 101	Nížkovice
1477/106	orná půda	138	138	Nížkovice
1477/110	orná půda	1 209	1 209	Nížkovice
1477/178	orná půda	5 104	5 104	Nížkovice

1477/206	orná půda	927	927	Nížkovice
1477/305	orná půda	98	98	Nížkovice
1477/311	orná půda	1 910	1 910	Nížkovice
1477/317	orná půda	12	12	Nížkovice
1488/174	orná půda	7	7	Nížkovice
1488/254	orná půda	460	460	Nížkovice
1488/287	orná půda	81	81	Nížkovice
<b>Parcela číslo</b>	<b>druh pozemku</b>	<b>Výměra celé parcely m2</b>	<b>pronajímaná výměra m2</b>	<b>k.ú.</b>
4120	orná půda	556	556	Němčany
4121	orná půda	2 727	2 727	Němčany
<b>Parcela číslo</b>	<b>druh pozemku</b>	<b>Výměra celé parcely m2</b>	<b>pronajímaná výměra m2</b>	<b>k.ú.</b>
4393	orná půda	4 406	4 406	Slavkov u Brna
4398	orná půda	1 524	1 524	Slavkov u Brna
4401	orná půda	4 251	4 251	Slavkov u Brna
<b>Celkem</b>	<b>Hodějice: 87.809,-Kč</b>	<b>Nížkovice: 18.721,-</b>	<b>Němčany: 1.087,-</b>	<b>Slavkov u Brna: 4.076,-</b>

Celkové roční nájemné od 01.01.2022 činí po zaokrouhlení 111.693,-Kč.