

**Dodatek č. 12**  
**k nájemní smlouvě ze dne 11. 06. 2012**

**I. Smluvní strany**

1. **Město Slavkov u Brna**, se sídlem Palackého nám. 65, 684 01 Slavkov u Brna, IČ: 00292311, za které jedná starosta města Bc. Michal Boudný, jako **pronajímatel**, na straně jedné

2. **ROSTĚNICE, a.s.**, se sídlem Rostěnice 166, 682 01 Rostěnice-Zvonovice, IČ: 63481821, za kterou jedná předseda představenstva Ing. Vítězslav Navrátil, jako **nájemce**, na straně druhé

uzavřeli dne 11. 06. 2012 nájemní smlouvu ve znění dodatků č. 1 až 11 (dále jen „nájemní smlouva“) a v souladu s článkem VII. odst. 3 nájemní smlouvy uzavírají níže uvedeného dne, měsíce a roku tento Dodatek č. 12 k nájemní smlouvě:

**I.**

Dle ujednání čl. I odst. 1 nájemní smlouvy je předmět nájmu specifikován v příloze č. 1 nájemní smlouvy.

Smluvní strany se dohodly, že **předmět nájmu se zužuje** o pozemek parc. č. 1083/29 – orná půda o výměře 6444 m<sup>2</sup> v k. ú. Hodějice, zapsané na LV 824 vedeném katastrálním úřadem pro Jihomoravský kraj, katastrální pracoviště Vyškov.

V této souvislosti dochází ke změně přílohy č. 1 k nájemní smlouvě, jejíž aktuální znění tvoří přílohu č. 1 tohoto Dodatku č. 12. Příloha č. 1 tohoto Dodatku č. 12. v celém rozsahu nahrazuje stávající přílohu č. 1 k nájemní smlouvě.

**II.**

Smluvní strany se dále dohodly, že se **čl. III. odst. 1 nájemní smlouvy mění a nově zní takto:**

1. Nájemné za užívání pronajatých pozemků podle dohody smluvních stran za každý, i jen započatý kalendářní rok činí částku **183.431,-Kč** (slovy: stoosmdesátitřítisícosmsetpadesátdevět korun českých). Za započatý rok 2022 bude nájemné zapláceno na základě dohody smluvních stran ve výši 183.431,-Kč.
2. Roční nájemné bude nájemce hradit pronajímateli v jediné roční splátce vždy nejpozději do konce měsíce října příslušného roku na účet pronajímatele č. **19-729731/0100**, VS: 8393000160.

**III.**

1. Uzavření této smlouvy schválila Rada města Slavkov u Brna na své 134. schůzi dne 20. 12. 2021 usnesením č. 2050/134/RM/2021. Město Slavkov u Brna proto podle § 41 z.č. 128/2000 Sb. prohlašuje, že jsou splněny zákonné podmínky platnosti tohoto právního jednání.

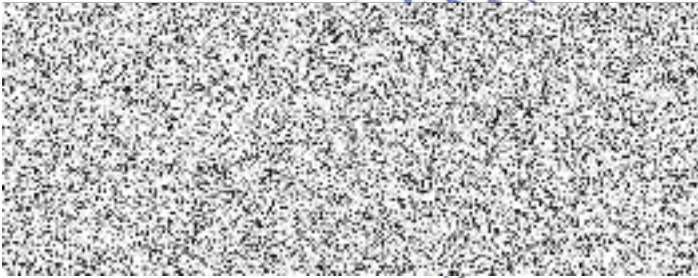
2. Ustanovení smlouvy tímto dodatkem nedotčená zůstávají platná i účinná v dosavadním znění.

3. Tento dodatek nabývá platnosti i účinnosti dnem podpisu všech účastníků.

4. Tento dodatek je vyhotoven ve dvou exemplářích, z nichž každý má právní povahu originálu. Po podpisu smluvních stran obdrží pronajímatel i nájemce po jednom vyhotovení.

5. Účastníci prohlašují, že tento dodatek uzavírají svobodně a vážně, nikoli v tísní za nápadně nevýhodných podmínek, a že jeho text si přečetli a stvrzují svým vlastnoručním podpisem, že odpovídá jejich pravé vůli.

Ve Slavkově u Brna dne 18.2.2022



Bc. Michal Boudný  
starosta  
města Slavkov u Brna



682: Rostěnice 166  
31821  
zápis v OR u KS v Brně, oddíl B, vložka 1740

Ing. Vítězslav Navrátil  
předseda představenstva  
ROSTĚNICE, a.s.



**ROSTĚNICE, a.s. Rostěnice 49, 682 01 Rostěnice-Zvonovice, IČ: 63481821**

<i>Parcela číslo</i>	<i>druh pozemku</i>	<i>Výměra celé parcely m2</i>	<i>pronajímaná výměra m2</i>	<i>nájemné</i>	<i>výpovědní lhůta</i>	<i>pozn.</i>
3056/22	orná půda	45	45	18,02 Kč	3 roky	k.ú. Slavkov u Brna
3056/33	orná půda	960	480	192,19 Kč	3 roky	k.ú. Slavkov u Brna
4054	orná půda	3 821	3 821	1 529,93 Kč	3 roky	k.ú. Slavkov u Brna
4068	orná půda	5 465	5 465	2 188,19 Kč	3 roky	k.ú. Slavkov u Brna
4098	ostatní plocha	461	230	92,09 Kč	1 rok	k.ú. Slavkov u Brna
4117	orná půda	443	443	177,38 Kč	3 roky	k.ú. Slavkov u Brna
4156	orná půda	3 587	3 587	1 436,23 Kč	3 roky	k.ú. Slavkov u Brna
4255	ostatní plocha	1 481	1 481	592,99 Kč	1 rok	k.ú. Slavkov u Brna
4256	ostatní plocha	9 874	9 874	3 953,55 Kč	1 rok	k.ú. Slavkov u Brna
4281	orná půda	5 167	5 167	2 068,87 Kč	3 roky	k.ú. Slavkov u Brna
4287	orná půda	418	418	167,37 Kč	3 roky	k.ú. Slavkov u Brna
4293	orná půda	11 347	11 347	4 543,34 Kč	3 roky	k.ú. Slavkov u Brna
4299	orná půda	8 639	8 639	3 459,06 Kč	3 roky	k.ú. Slavkov u Brna
4336	orná půda	10 255	10 255	4 106,10 Kč	3 roky	k.ú. Slavkov u Brna
4429	ostatní plocha	5 129	3 912	1 566,36 Kč	1 rok	k.ú. Slavkov u Brna
4504	ostatní plocha	3 328	3 328	1 332,53 Kč	1 rok	k.ú. Slavkov u Brna
4551	orná půda	3 835	3 835	1 535,53 Kč	3 roky	k.ú. Slavkov u Brna
4552	orná půda	4 033	4 033	1 614,81 Kč	3 roky	k.ú. Slavkov u Brna
4565	orná půda	1 685	1 685	674,67 Kč	3 roky	k.ú. Slavkov u Brna
4566	ostatní plocha	161	161	64,46 Kč	1 rok	k.ú. Slavkov u Brna
4567	ostatní plocha	564	395	158,16 Kč	1 rok	k.ú. Slavkov u Brna
4583	ostatní plocha	9 452	7 452	2 983,78 Kč	1 rok	k.ú. Slavkov u Brna
4615	ostatní plocha	2 373	2 373	950,15 Kč	1 rok	k.ú. Slavkov u Brna
4639	orná půda	3 233	3 233	1 294,49 Kč	3 roky	k.ú. Slavkov u Brna
4643	ostatní plocha	2 368	2 368	948,15 Kč	1 rok	k.ú. Slavkov u Brna
4664	ostatní plocha	853	711	284,68 Kč	1 rok	k.ú. Slavkov u Brna
4685	orná půda	1 448	1 448	579,78 Kč	3 roky	k.ú. Slavkov u Brna
4703	orná půda	2 795	2 795	1 119,12 Kč	3 roky	k.ú. Slavkov u Brna
4787	orná půda	373	373	149,35 Kč	3 roky	k.ú. Slavkov u Brna
4789	orná půda	412	412	164,96 Kč	1 rok	k.ú. Slavkov u Brna -Dod. č 11
4792	orná půda	896	896	358,76 Kč	3 roky	k.ú. Slavkov u Brna
4793	ostatní plocha	908	908	363,56 Kč	1 rok	k.ú. Slavkov u Brna
4808	orná půda	1 909	1 909	764,36 Kč	3 roky	k.ú. Slavkov u Brna
4809	orná půda	1 966	1 966	787,19 Kč	1 rok	k.ú. Slavkov u Brna -Dod. č 11
4812	orná půda	13 172	13 172	5 274,07 Kč	3 roky	k.ú. Slavkov u Brna
4814	ostatní plocha	878	878	351,55 Kč	1 rok	k.ú. Slavkov u Brna
4868	orná půda	3 776	3 776	1 511,91 Kč	3 roky	k.ú. Slavkov u Brna
4896	ostatní plocha	3 130	3 130	1 253,25 Kč	1 rok	k.ú. Slavkov u Brna
4898	ostatní plocha	4 381	4 381	1 754,15 Kč	1 rok	k.ú. Slavkov u Brna
4902	ostatní plocha	1 648	1 648	659,86 Kč	1 rok	k.ú. Slavkov u Brna
4951	orná půda	522	522	209,01 Kč	3 roky	k.ú. Slavkov u Brna
4955	ostatní plocha	2 213	2 213	886,09 Kč	1 rok	k.ú. Slavkov u Brna
4958	ostatní plocha	1 169	1 169	468,07 Kč	1 rok	k.ú. Slavkov u Brna
4991	ostatní plocha	1 837	1 837	735,53 Kč	1 rok	k.ú. Slavkov u Brna
5004	ostatní plocha	1 395	1 395	558,56 Kč	1 rok	k.ú. Slavkov u Brna
5005	ostatní plocha	212	212	84,88 Kč	1 rok	k.ú. Slavkov u Brna
5010	orná půda	121	121	48,45 Kč	1 rok	k.ú. Slavkov u Brna -Dod. č 11
5006	ostatní plocha	357	297	118,92 Kč	1 rok	k.ú. Slavkov u Brna
5011	orná půda	3 122	3 122	1 250,05 Kč	1 rok	k.ú. Slavkov u Brna
5015	orná půda	730	730	292,29 Kč	1 rok	k.ú. Slavkov u Brna
5019	orná půda	712	712	285,08 Kč	1 rok	k.ú. Slavkov u Brna
5026	ostatní plocha	490	490	196,20 Kč	1 rok	k.ú. Slavkov u Brna
5033	ostatní plocha	8 596	8 596	3 441,84 Kč	1 rok	k.ú. Slavkov u Brna

<i>Parcela číslo</i>	<i>druh pozemku</i>	<i>Výměra celé parcely m2</i>	<i>pronajímaná výměra m2</i>	<i>nájemné</i>	<i>výpovědní lhůta</i>	<i>pozn.</i>
----------------------	---------------------	-------------------------------	------------------------------	----------------	------------------------	--------------

5036	orná půda	411	411	164,56 Kč	3 roky	k.ú. Slavkov u Brna
5093	ostatní plocha	5 401	5 401	2 162,56 Kč	1 rok	k.ú. Slavkov u Brna
5094	ostatní plocha	1 616	1 590	636,64 Kč	1 rok	k.ú. Slavkov u Brna
5102	ostatní plocha	8 042	8 042	3 220,02 Kč	1 rok	k.ú. Slavkov u Brna
5103	ostatní plocha	4 043	4 043	1 618,82 Kč	1 rok	k.ú. Slavkov u Brna
5121/2	ostatní plocha	11 726	11 726	4 695,09 Kč	1 rok	k.ú. Slavkov u Brna
5148	ostatní plocha	5 818	3 018	1 208,41 Kč	1 rok	k.ú. Slavkov u Brna
5150	ostatní plocha	2 956	2 956	1 183,58 Kč	1 rok	k.ú. Slavkov u Brna
5193	orná půda	6 010	6 010	2 406,40 Kč	3 roky	k.ú. Slavkov u Brna
5205	orná půda	398	398	159,36 Kč	3 roky	k.ú. Slavkov u Brna
5206	ostatní plocha	2 066	2 066	827,23 Kč	1 rok	k.ú. Slavkov u Brna
5209	orná půda	110 352	110 352	44 184,94 Kč	3 roky	k.ú. Slavkov u Brna
5212	ostatní plocha	2 767	2 767	1 107,91 Kč	1 rok	k.ú. Slavkov u Brna
5229	orná půda	347	347	138,94 Kč	3 roky	k.ú. Slavkov u Brna
5233	orná půda	16 854	15 850	6 346,34 Kč	3 roky	k.ú. Slavkov u Brna
5234	orná půda	23 446	23 446	9 387,78 Kč	3 roky	k.ú. Slavkov u Brna
5235/1	ostatní plocha	9 311	9 311	3 728,12 Kč	1 rok	k.ú. Slavkov u Brna
5235/2	ostatní plocha	115	115	46,05 Kč	1 rok	k.ú. Slavkov u Brna
5237	ostatní plocha	9 728	9 728	3 895,09 Kč	1 rok	k.ú. Slavkov u Brna
5239	orná půda	8 074	8 074	3 232,83 Kč	3 roky	k.ú. Slavkov u Brna
5328	ostatní plocha	3 844	3 844	1 539,14 Kč	1 rok	k.ú. Slavkov u Brna
5331/1	ostatní plocha	2 874	2 874	1 150,75 Kč	1 rok	k.ú. Slavkov u Brna
5362	orná půda	7 474	7 474	2 992,59 Kč	3 roky	k.ú. Slavkov u Brna
5376	orná půda	2 092	2 092	837,64 Kč	3 roky	k.ú. Slavkov u Brna
5381	orná půda	2 185	2 185	874,87 Kč	3 roky	k.ú. Slavkov u Brna
5422	ostatní plocha	748	748	299,50 Kč	1 rok	k.ú. Slavkov u Brna
5426	ostatní plocha	1 732	1 732	693,49 Kč	1 rok	k.ú. Slavkov u Brna
5433	orná půda	998	998	399,60 Kč	3 roky	k.ú. Slavkov u Brna
5434	ostatní plocha	4 385	4 385	1 755,75 Kč	1 rok	k.ú. Slavkov u Brna
5437	ostatní plocha	1 377	1 377	551,35 Kč	1 rok	k.ú. Slavkov u Brna
5519	orná půda	27 795	27 795	11 129,12 Kč	3 roky	k.ú. Slavkov u Brna
5624	ostatní plocha	3 519	3 519	1 409,01 Kč	1 rok	k.ú. Slavkov u Brna
5625	ostatní plocha	3 530	3 530	1 413,41 Kč	1 rok	k.ú. Slavkov u Brna
5647	ostatní plocha	554	554	221,82 Kč	1 rok	k.ú. Slavkov u Brna
5651	orná půda	751	751	300,70 Kč	3 roky	k.ú. Slavkov u Brna
5654	ostatní plocha	797	797	319,12 Kč	1 rok	k.ú. Slavkov u Brna
5658	ostatní plocha	2 324	2 324	930,53 Kč	1 rok	k.ú. Slavkov u Brna
5664	ostatní plocha	125	125	50,05 Kč	1 rok	k.ú. Slavkov u Brna
5675	orná půda	3 515	3 515	1 407,41 Kč	3 roky	k.ú. Slavkov u Brna
5688	orná půda	3 503	3 503	1 402,60 Kč	3 roky	k.ú. Slavkov u Brna
5691	orná půda	1 500	1 500	600,60 Kč	3 roky	k.ú. Slavkov u Brna
5706	ostatní plocha	4 840	3 000	1 201,20 Kč	1 rok	k.ú. Slavkov u Brna
<b>Celkem</b>		<b>468 088</b>	<b>458 119</b>	<b>183 430,85 Kč</b>		

Celkové roční nájemné od 01.01.2022 činí po zaokrouhlení 183.431,-Kč.