



ŘEDITELSTVÍ SILNIC A DÁLNIC ČR

OBJEDNÁVKA

Číslo objednávky: 80SD000136

Evidenční číslo (ISPROFIN/ISPROFOND): 500 115 0009

„Odborný – expertní posudek – D1 Stránecká Zhoř“

Objednatel:

Ředitelství silnic a dálnic ČR
Adresa: Na Pankráci 546/56, 140 Praha 4
Bankovní spojení:
Číslo účtu:
IČO: 65993390
DIČ: CZ65993390

Dodavatel:

Obchodní jméno: Ing. Ferdinand Brádlér
Adresa: J. Weisse 1205, 514 01 Jilemnice
Bankovní spojení:
Číslo účtu:
IČO: 68213191
DIČ: Není plátcem DPH

Tato objednávka Objednatele zavazuje po jejím potvrzení Dodavatelem obě smluvní strany ke splnění stanovených závazků a nahrazuje smlouvu. Dodavatel se zavazuje provést na svůj náklad a nebezpečí pro Objednatele služby specifikované níže. Objednatel se zavazuje zaplatit za služby poskytnuté v souladu s touto objednávkou cenu uvedenou níže.

Místo dodání: ŘSD ČR, Práčská 3338/3, 106 00 Praha 10

Kontaktní osoba Objednatele:

Kontaktní osoba Dodavatele:

Fakturujte: Ředitelství silnic a dálnic ČR, Na Pankráci 56, 140 00 Praha 4

Faktury zasílejte na adresu: posta@rsd.cz nebo do datové schránky: zjq4rhz

Obchodní a platební podmínky: Objednatel uhradí cenu jednorázovým bankovním převodem na účet Dodavatele uvedený na faktuře, termín splatnosti je stanoven na 30 dnů ode dne doručení faktury Objednateli. Fakturu lze předložit nejdříve po protokolárním převzetí služeb Objednatelem bez vad či nedodělků. Faktura musí obsahovat veškeré náležitosti stanovené platnými právními předpisy, číslo objednávky, ISPROFIN/ISPROFOND 500 115 0009 a místo dodání. Objednatel neposkytuje žádné zálohy na cenu, ani dílčí platby ceny. Potvrzením přijetí (akceptací) této objednávky se Dodavatel zavazuje plnit veškeré povinnosti v této objednávce uvedené. Objednatel výslovně vylučuje akceptaci objednávky Dodavatelem s jakýmkoliv změnami jejího obsahu, k takovému právnímu jednání Dodavatele se nepřihlíží. Dodavatel poskytuje souhlas s uveřejněním objednávky a jejího potvrzení v registru smluv zřízeným zákonem č. 340/2015 Sb., o zvláštních podmínkách účinnosti některých smluv, uveřejňování těchto smluv a o registru smluv, ve znění pozdějších předpisů (dále jako „zákon o registru smluv“), Objednatelem. **Objedávka je účinná okamžikem zveřejnění**

v registru smluv a zároveň okamžikem doručení akceptace objednávky Dodavatelem Objednateli. Objednatel je oprávněn kdykoliv po uzavření objednávky tuto objednávku vypovědět s účinky od doručení písemné výpovědi Dodavateli, a to i bez uvedení důvodu. Výpověď objednávky dle předcházející věty nemá vliv na již řádně poskytnuté plnění včetně práv a povinností z něj vyplývajících.

Objednáváme u Vás: Posouzení a vypracování odborného – expertního posudku, na podanou nabídkovou cenu veřejné zakázky „D1 Stránecká Zhoř vlevo - úpravy a provozování odpočívky“, nastavených na dvě hodnotící kritéria:

- Nabídková cena za provedení Projektu a úprav Odpočívky
- Měsíční nabídková cena za Provozování Odpočívky

Vyhotovení znaleckého posudku na posouzení cenové nabídky a stanovení ceny obvyklé, na zmiňovanou předmětnou veřejnou zakázku.

Požadované výstupy: Znalecký – expertní posudek bude vyhověn ve dvou písemných vyhotoveních a el. formě zaslané do datové schránky ŘSD ČR.

Lhůta pro dodání či termín dodání: nejpozději do 60 kalendářních dnů od akceptace této Objednávky.

Celková hodnota objednávky v Kč bez DPH / vč. DPH: 98.500,- Kč (dodavatel není plátcem DPH).

V případě akceptace objednávky Objednatele Dodavatel objednávku písemně potvrdí a zašle prostřednictvím datové schránky Objednatele: zjq4rhz. V případě nepotvrzení akceptace objednávky Objednatele Dodavatelem ve lhůtě 3 pracovních dnů ode dne odeslání objednávky Objednatelem platí, že Dodavatel objednávku neakceptoval a objednávka je bez dalšího zneplatněna.

Nedílnou součástí této objednávky jsou následující přílohy:

Příloha č. 1 – Nabídka č.: 332/2022 o dodání odborných – expertních služeb

V Praze

Za Objednatele: Ředitelství silnic a dálnic ČR

Podpis oprávněné osoby:

PODEPSÁNO PROSTŘEDNICTVÍM UZNÁVANÉHO ELEKTRONICKÉHO PODPISU DLE ZÁKONA Č. 297/2016 SB., O SLUŽBÁCH VYTVÁŘEJÍCÍCH DŮVĚRU PRO ELEKTRONICKÉ TRANSAKCE, VE ZNĚNÍ POZDĚJŠÍCH PŘEDPISŮ

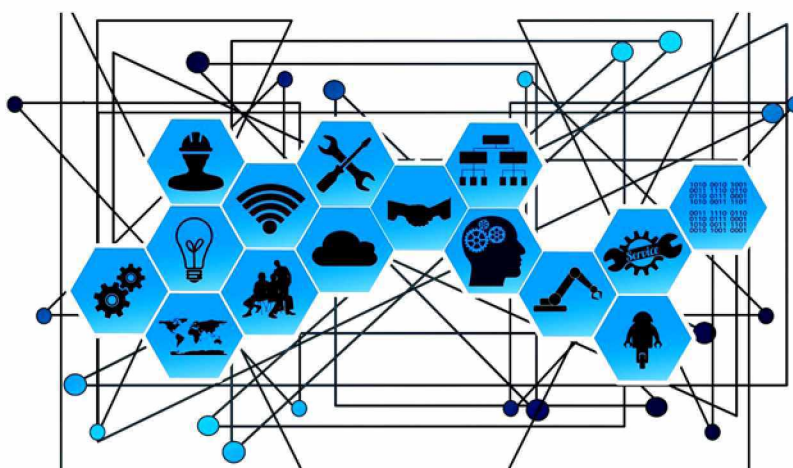


SODNÍ INŽENÝRSTVÍ

ING.FERDINAND BRÁDLER

NABÍDKA - č.: 332/2022

o dodání odborných - expertních služeb



PRAHA 01.02.2022

PLATNOST NABÍDKY DO: 01.04.2022

NABÍDKA PŘIPRAVENA PRO:

ODBĚRATEL:

Ředitelství silnic a dálnic ČR

Na Pankráci 546/56

CZ-140 00 PRAHA

IČO: 65993390

DIČ: CZ65993390

DODAVATEL:

ING.FERDINAND BRÁDLER

J.Weisse 1205

514 01 JILEMNICE

IČO 68213191

(Neplátce DPH)

Korespondenční adresou:

, Tyršova 938; 543 01 VRCHLABÍ

Vážení,

dovolte mi, abych Vám v návaznosti na zjištěné podkladové informace a sdělení i našich dalších externích dodavatelů, představil naši znaleckou kancelář a dle Vašeho požadavku i předložil požadovanou nabídku našich služeb.

Věřím, že naši nabídku vyhodnotíte jako zajímavou a těším se na případnou spolupráci.

V případě jakýchkoli dotazů, nebo připomínek, nás prosím neváhejte kontaktovat.

S úctou

NABÍDKA: CENOVÁ NABÍDKA OBSAHUJE DODÁVKU EXPERTNÍHO POSUDKU NA PŘEDMĚT POROVNÁNÍ NÁKADOVOSTI: „D1 STRÁNECKÁ ZHOŘ VLEVO - ÚPRAVY A PROVOZOVÁNÍ ODPOČÍVKY“ (ČÍSLO VEŘEJNÉ ZAKÁZKY: 01PU-005173).

STAV EXPERTNÍHO POSUDKU MÁ VYCHÁZET Z OBDOBY HISTORICKÝCH A Z TOHOTO PŘEDMĚTU JIŽ REVIDOVATELNÝCH „AKCÍ“, A TO DLE PODKLADŮ KTERÉ NÁSLEDNĚ VYPRACOVATELI ZADAVATEL (V ÚPLNÉ CELISTVOSTI A FORMĚ BĚŽNÉ REVIDOVATELNOSTI) NÁSLEDNĚ DODÁ. JEDNÁ SE O CCA 3 JIŽ REALIZOVANÉ „AKCE“ (D55 KUROVICE, D1 STUDENÝ, D1 ROHLENKA).

DATUM DODÁNÍ POSUDKŮ: NEJPOZDĚJI DO 60 DNŮ PO DODÁNÍ NEZBYTNÝCH DOKLADŮ A UKONČENÍ ŠETŘENÍ EXPERTŮ.

Obsah nabídky:

Naše společnost byla oslovena se žádostí o zpracování nabídky na dodání expertního posudku, který odborným posouzením stanoví strukturované požadavky, podmínky a předpoklady systému řízení dodavatelů správy majetku společnosti Ředitelství silnic a dálnic ČR, Práčská 3338/3 Praha. Obsahem díla je tedy dodání originálů expertního posudku tj. výtisků v tištěné formě a podání ústního vysvětlení v době předání díla. Expertní posudek bude také zaslán v elektronické formě a el. podepsaný do datové schránky ŘSD ČR.

Harmonogram zpracování:

Požadovaný výstup bude „Zadavateli“ předložen do data dle písemné dohody. Podmínkou je předložení „Zadavatelem“ všech potřebných podkladů, na kterých se „Zadavatel“ a „Dodavatel“ písemně (formou přílohy Smlouvy nebo emailovou komunikací) domluví a písemné odsouhlasení předmětné poptávky a nabídky.

Zadavatel se Dodavatelem zavazuje k:

Předání veškerých potřebných a revidovatelných podkladů, které budou specifikovány Seznamem podkladů, který bude Dodavatelem předán.

Dodavatel se Zadavatelem zavazuje k:

Zpracování znaleckého posudku bude vypracováno osobou, která dosahuje kvalifikaci požadovaných odborností v oborech „Hospodářská politika a správa“ a v rozsahu znaleckých činností ceny a odhady majetku. V případě potřeby dílčích konzultací, dodavatel vykoná a doloží i související odborné konzultace.

Nabídková cena:

Cena za dodání odborného - expertního posudku: **98.500 Kč (nejsme plátcí DPH).**

Prameny kalkulace nabídkové ceny – rozpočet (viz.příloha):

| POROVNÁVACÍ TABULKOVÝ ROZPIS NÁKLADOVOSTI EXPERTNÍHO POSUDKU | | | | | |
|--|--------------------------------|-----------------|------------------|--|--|
| ÚČEL POSOUZENÍ: POSOUZENÍ EXPERTNÍ – OBVYKLÉ CENY INVESTORSKÉHO ROZPOČTU tj. hodnotě vynaložené „práce a materiálu“ na „D1 STRÁNEČKÁ ZHOŘ VLEVO - ÚPRAVY A PROVOZOVÁNÍ ODPOČÍVKY“. Jedná se o odhadní - tržní hodnotu dle posouzení historických podkladů z předaných podkladů a vlastních šetření expertů. | | | | | |
| Pol. | Popis činnosti | Počet j.m. | Sazba | Celkem | Upřesnění a popis výkonu |
| 1 | Příprava | 16 | | | Dle dané specifikace zadání - volby metod, literatury, podkladové dokumentace, způsobů vypracování aj. |
| | Studium dokumentace | | | | |
| 2 | - | 8 | | | ND položkové studium dle počtu tab. ks |
| 3 | - | 8 | | | specifikace požadavků pracovních činností |
| 4 | - | 8 | | | specifikace hospodaření a nákladovosti |
| 5 | - | 16 | | | Normy a předpisy, vnitřní a obecné |
| 6 | - | 8 | | | Historických pramenů poskytnuté porovnatelné služby |
| 7 | - | 8 | | | Výkresová a technická dokumentace |
| | Šetření EXPERTA k stavu věci | | | | |
| 8 | - | 40 | | | ND položkové šetření dle počtu tab. ks |
| 9 | - | 8 | | | specifikace požadavků pracovních činností |
| 10 | - | 8 | | | specifikace hospodaření a nákladovosti |
| 11 | - | 8 | | | Normy a předpisy, vnitřní a obecné |
| 12 | - | 8 | | | Historických pramenů poskytnuté porovnatelné služby (SW, aj) |
| 13 | - | 8 | | | Výkresová a technická dokumentace |
| 14 | Jednotlivé a celkové porovnání | 16 | | | Kalkulace - výpočty expertní práce |
| 15 | Posouzení | 16 | | | Textace zanlečné práce |
| 16 | Vypracování | 16 | | | Vyhotovení, vazba |
| 17 | Archivace | 1 | | | Evidence o expertní / znalecké činnosti |
| 18 | Administrativa | 16 | | | Admin. Úkony, korespondence, konzultace aj. |
| 19 | Nákladovost / celkem hod. => | 217 | | | Výtisk 2x, dopravné, pevné provozní náklady za období celkového vypracování ZP (stanoveno na jednotku hod.). |
| 50,00% POSKYTNUTÍ OBCHODNÍ SLEVY - ANO: | | | | | |
| Tz. v porovnání průměrné hodinové mzdy experta (včetně odhadu nákladovosti zcela obecných pevných nákladů): | | | | | |
| POZ.: KALKULOVÁNA JE NÁKLADOVOST 2 OSOBNÍ KANCELÁŘE - STAV BEZ STAVU A HODNOTY VÍCENÁKLADŮ A TO VŠE V PŘÍPADĚ NEPRODLENÉHO DODÁNÍ VŠECH POTŘEBNÝCH PODKLADŮ DODAVATELEM. | | | | | |
| Posouzení mimořádné obchodní slevy / odůvodnění: příslíbno dodání podkladů z transparentního stavu věci historie příružených případů a zakázek vč. schopnosti dodavatele včasného dodání veškerých podkladů (tento stav snižuje nákladovost věci šetření) | | | | | |
| NABÍDKOVÁ KALKULACE CELKEM = | | 217 hod. | 98 500 Kč | <i>poz.: výpočet byl stanoven k uvedeným podkladům a možnostem EXPERTNÍ PRÁCE a stavu vlivu poskytnutí mimořádné obchodní slevy.</i> | |
| PRO ÚČEL OBCHODNÍ NABÍDKY č.: 332/2022 vypracoval , PRAHA dne 01.04.2022. | | | | | |
| Poz. nejsme plátcí DPH. | | | | | |

Rozsah a upřesnění:

- v uvedeném rozsahu 98.500 Kč (p v nabídce je podmíněno stavu věci, že zadavatel dodavateli poskytne neprodlenou, úplnou a kvalitní součinnost a včas i doloží veškeré historické i dále požadované odborné podklady k podání požadovaného stavu věci – odborného expertního posudku.

Doby splatnosti ujednaných fakturačních dokladů = 30 dnů od vystavení.

Ostatní doplňkové úkony budou účtovány dle obvyklého sazebníku dodavatele - znalce. Součástí ceny nejsou úkony jako obhajoba výstupu (např. jednání s protistranou, atd.), vícenáklady spojené se zpracováním (získání podkladů, vícenáklady s dopravou, atd.), apod. Expertní posudky budou zpracovány v českém jazyce a předány ve dvou vyhotoveních. Expertní posudek bude také zaslán v elektronické formě a el. podepsaný do datové schránky ŘSD ČR.

V případě požadavku na vyhotovení dalšího paré tištěného posudku účtujeme 1 500,00 Kč/paré.

Po akceptaci této nabídky bude oběma stranami podepsána Objednávka na vypracování expertního posudku.

Vypracoval:

KONTAKTY:

Tyršova 938, 543 01 VRCHLABÍ

Tel.:

Email,

Digitalně podepsa

Datum: 10.03.2022 10:49:45 +01:00