

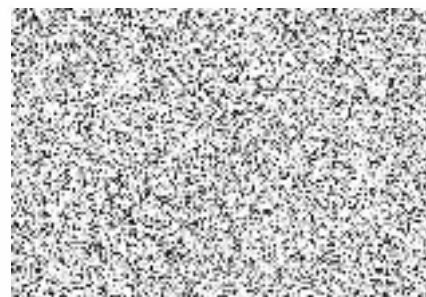
Datum: 24.01.2022

Objekt: MŠ Resslova 974, Lovosice pavilon B

P.č.	Popis položky	mj	Množství	Jed.cena	Fakt.cena
1	DEKPLAN 1,5 mm	m2	91,00		
2	Fíltek V 120 g / m2	m2	182,00		
3	Vpusť TW SAN 90 PVC	ks	1,00		
4	Lišta závětrná r. š. 450 mm	mb	32,00		
5	Lištarohová vnější r. š. 100 mm	mb	34,00		
6	Lištarohová vnitřní, stěnová a krycí r. š. 100 mm	mb	56,00		
7	Lišta rohová vnitřní r. š. 200 mm	mb	6,00		
8	Kotevní prvky EJOT - SFS s podložkou	ks	567,00		
9	Demontáž a likvidace oplechování, hromosvodu a KH	kpl	1,00		
10	Prořezání a úprava stávající fólie u atik a spojů	mb	54,00		
11	Demontáž a likvidace stávající tep izolace	m2	12,00		
12	Hromosvod - nové lano a plastové patice + revize (vodorovná soustava)	kpl	1,00		
13	EPS 100 S 50 mm (polystyren)	m2	108,00		
14	Spádové klíny na atiku EPS 100 S 450 x 130 x 100	mb	38,00		
15	Vodovzdorná překližka tl 21 mm	m2	16,00		
16	Komínek TWO 110 PVC	ks	3,00		
17	ORSIL S 300 mm	m2	12,00		
18	GEDA	kpl	1,00		
19	Manipulace, doprava a přesun materiálu	kpl	1,00		
20					
21					
22					
			21%		222 459,22
			21%		46 716,44
			21%		269 175,65

* Cenová nabídka je kalkulovaná včetně práce a dopravy

* Cenová nabídka obsahuje likvidaci a nakládání se stavebním odpadem dle zák. č. 185/01 Sb. o odpadech



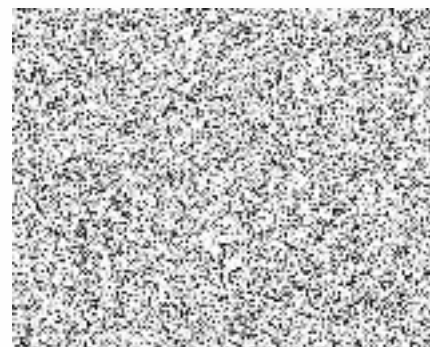
Datum: 24.01.2022

Objekt: **MŠ Resslerova 974, Lovosice pavilon C**

P.č.	Popis položky	mj	Množství	Jed.cena	Fakt.cena
1	DEKPLAN 1,5 mm	m2	138,00		
2	Filtek V 120 g / m2	m2	276,00		
3	Vpusť TW SAN 90 PVC	ks	1,00		
4	Vpusť přeřepad TWC 110 PVC	ks	1,00		
5	Lišta závětrná r. š. 450 mm	mb	56,00		
6	Lištarohová vnější r. š. 100 mm	mb	50,00		
7	Kotevní prvky EJOT - SFS s podložkou	ks	861,00		
8	Demontáž a likvidace oplechování, hromosvodu a KH	kpl	1,00		
9	Prořezání a úprava stávající fólie u atik a spojů	mb	90,00		
10	Demontáž a likvidace stávající tep izolace	m2	15,00		
11	Hromosvod - nové lano a plastové patice + revize (vodorovná soustava)	kpl	1,00		
12	EPS 100 S 50 mm (polystyren)	m2	150,00		
13	Spádové klíny na atiku EPS 100 S 450 x 130 x 100	mb	58,00		
14	Vodovzdorná překližka tl 21 mm	m2	28,00		
15	Komínek TWO 110 PVC	ks	5,00		
16	ORSIL S 300 mm	m2	15,00		
17	GEDA	kpl	1,00		
18	Demont a zpětná mont stávajícího světlíku	kpl	1,00		
19	Manipulace, doprava a přesun materiálu	kpl	1,00		
20					
21					
22					
			21%		345 936,30
			21%		72 646,62
			21%		418 582,93

* Cenová nabídka je kalkulovaná včetně práce a dopravy

* Cenová nabídka obsahuje likvidaci a nakládání se stavebním odpadem dle zák. č. 185/01 Sb. o odpadech



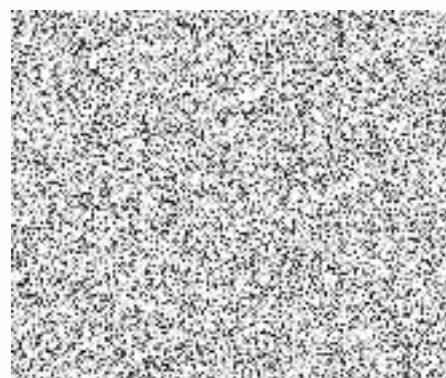
Datum: 24.01.2022

Objekt: MŠ Resslova 974, Lovosice pavilon D

P.č.	Popis položky	mj	Množství	Jed.cena	Fakt.cena
1	DEKPLAN 1,5 mm	m2	37,00		
2	Filtek V 120 g / m2	m2	74,00		
3	Vpusť TW SAN 90 PVC	ks	1,00		
4	Lišta závětrná r. š. 450 mm	mb	8,00		
5	Lištarohová vnější r. š. 100 mm	mb	8,00		
6	Lištarohová vnitřní, stěnová a krycí r. š. 100 mm	mb	40,00		
7	Lišta rohová vnější r. š. 150 mm	mb	6,00		
8	Kotevní prvky EJOT - SFS s podložkou	ks	231,00		
9	Demontáž a likvidace oplechování, hromosvodu a KH	kpl	1,00		
10	Prořezání a úprava stávající fólie u atik a spojů	mb	33,00		
11	Demontáž a likvidace stávající tep izolace	m2	4,00		
12	Hromosvod - nové lano a plastové patice + revize (vodorovná soustava)	kpl	1,00		
13	EPS 100 S 50 mm (polystyren)	m2	40,00		
14	Spádové klíny na atiku EPS 100 S 450 x 130 x 100	mb	8,00		
15	Vodovzdorná překližka tl 21 mm	m2	4,00		
16	Komínek TWO 110 PVC	ks	1,00		
17	ORSIL S 300 mm	m2	4,00		
18	GEDA	kpl	1,00		
19	Manipulace, doprava a přesun materiálu	kpl	1,00		
20					
21					
22					
			21%		85 505,28
			21%		17 956,11
			21%		103 461,39

* Cenová nabídka je kalkulovaná včetně práce a dopravy

* Cenová nabídka obsahuje likvidaci a nakládání se stavebním odpadem dle zák. č. 185/01 Sb. o odpadech



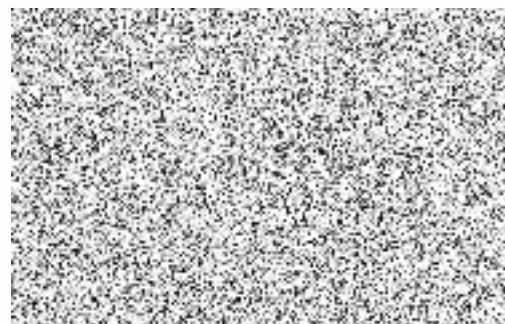
Datum: 24.01.2022

Objekt: MŠ Resslerova 974, Lovosice pavilon E

P.č.	Popis položky	mj	Množství	Jed.cena	Fakt.cena
1	DEKPLAN 1,5 mm	m2	364,00		
2	Filtek V 120 g / m2	m2	728,00		
3	Vpust' TW SAN 90 PVC	ks	2,00		
4	Lišta závětrná r. š. 450 mm	mb	70,00		
5	Lišta rohová vnější r. š. 100 mm	mb	70,00		
6	Lišta rohová vnitřní r. š. 100 mm	mb	70,00		
7	Lišta rohová vnější r. š. 150 mm	mb	4,00		
8	Lišta krycí r. š. 250 mm	mb	4,00		
9	Kotevní prvky EJOT - SFS s podložkou	ks	2 128,00		
10	Demontáž a likvidace oplechování, hromosvodu, víko výlezu a KH	kpl	1,00		
11	Prořezání a úprava stávající fólie u atik a spojů	mb	150,00		
12	Demontáž a likvidace stávající tep izolace	m2	54,00		
13	Nové víko výlezu s podstavcem	ks	2,00		
14	Hromosvod - nové lano a plastové patice + revize (vodorovná soustava)	kpl	1,00		
15	EPS 100 S 50 mm (polystyren)	m2	535,00		
16	Spádové klíny na atiku EPS 100 S 450 x 130 x 100	mb	70,00		
17	Vodovzdorná překližka tl 21 mm	m2	28,00		
18	Komínek TWO 110 PVC + KH 110 5 ks	ks	12,00		
19	ORSIL S 300 mm	m2	54,00		
20	GEDA	kpl	1,00		
21	Manipulace, doprava a přesun materiálu	kpl	1,00		
22					
			21%		775 421,47
			21%		162 838,51
			21%		938 259,98

* Cenová nabídka je kalkulovaná včetně práce a dopravy

* Cenová nabídka obsahuje likvidaci a nakládání se stavebním odpadem dle zák. č. 185/01 Sb. o odpadech



Datum: 24.01.2022

Objekt: MŠ Resslova 974, Lovosice pavilon F

P.č.	Popis položky	mj	Množství	Jed.cena	Fakt.cena
1	DEKPLAN 1,5 mm	m2	353,00		
2	Filtek V 120 g / m2	m2	276,00		
3	Vpusť TW SAN 90 PVC	ks	2,00		
4	Komínová hlavice 110	ks	7,00		
5	Lišta závětrná r. š. 450 mm	mb	70,00		
6	Lištarohová vnější r. š. 100 mm	mb	66,00		
7	Lištarohová vnitřní r. š. 100 mm	mb	70,00		
8	Lišta stěnová a krycí r. š. 100 mm	mb	8,00		
9	Kotevní prvky EJOT - SFS s podložkou	ks	2 205,00		
10	Demontáž a likvidace oplechování, hromosvodu a KH	kpl	1,00		
11	Prořezání a úprava stávající fólie u atik a spojů	mb	150,00		
12	Demontáž a likvidace stávající tep izolace	m2	54,00		
13	Hromosvod - nové lano a plastové patice + revize (vodorovná soustava)	kpl	1,00		
14	EPS 100 S 50 mm (polystyren)	m2	540,00		
15	Spádové klíny na atiku EPS 100 S 450 x 130 x 100	mb	70,00		
16	Vodovzdorná překližka tl 21 mm	m2	32,00		
17	Komínek TWO 110 PVC	ks	12,00		
18	ORSIL S 300 mm	m2	54,00		
19	GEDA	kpl	1,00		
20	Demont a zpětná mont stávajícího světlíku	kpl	1,00		
21	Manipulace, doprava a přesun materiálu	kpl	1,00		
22					

21%

765 964,98

21%

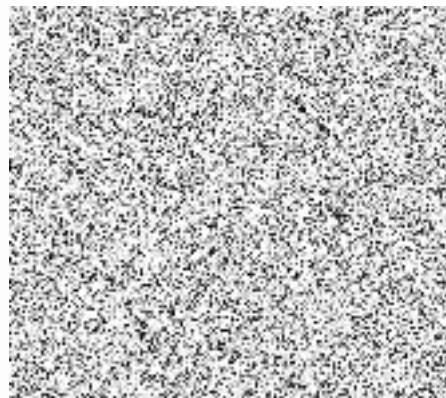
160 852,64

21%

926 817,62

* Cenová nabídka je kalkulovaná včetně práce a dopravy

* Cenová nabídka obsahuje likvidaci a nakládání se stavebním odpadem dle zák. č. 185/01 Sb. o odpadech



Datum: 24.01.2022

Objekt: **Všehrdova 924, Lovosice**

P.č.	Popis položky	mj	Množství	Jed.cena	Fakt.cena
1	DEKPLAN 1,5 mm	m2	1 186,00		
2	Filtek 300 g / m2 - NETEX 300 g / m2	m2	1 186,00		
3	Vpust TW SAN 110 PVC	ks	6,00		
4	Lišta okapní r. š. 200 mm	mb	128,00		
5	Lišta rohová vnější r. š. 200 mm	mb	4,00		
6	Lišta rohová vnější r. š. 100 mm	mb	256,00		
7	Lišta rohová vnitřní č. 1 r. š 100 mm	mb	82,00		
8	Lišta rohová vnitřní č. 2 r. š 100 mm	mb	24,00		
9	Kotevní prvky EJOT - SFS s podložkou	ks	5 300,00		
10	DEKPLAN narmovaná fólie	m2	3,00		
11	Hromosvod - nové lano a plastové patice + revize (vodorovná soustava)	kpl	1,00		
12	Demontáž a likvidace oplechování, hromosvodu, výlezu	kpl	1,00		
13	Nové víko výlezu s podstavcem	ks	1,00		
14	Komínová hlavice 75	ks	10,00		
15	Nátěr kov VZT	m2	5,00		
16	Lokální oprava a broušení PUR	kpl	1,00		
17	Manipulace, doprava a přesun materiálu	kpl	1,00		
18					
19					
20					
21					
22					

21%

867 191,56

21%

182 110,23

21%

1 049 301,79

* Cenová nabídka je kalkulovaná včetně práce a dopravy

* Cenová nabídka obsahuje likvidaci a nakládání se stavebním odpadem dle zák. č. 185/01 Sb. o odpadech



**Předpokládaný harmonogram prací
na akci
„Oprava ploché střechy, Všehrdova 924, Lovosice“
(hydroizolace střešního pláště)**

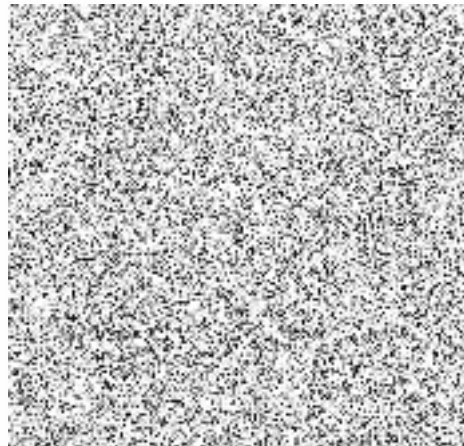
1. Vymezení staveniště, přistavení transportního zařízení
2. Skládání materiálu, transport na střechu
3. Demontáž vodorovné hromosvodové soustavy
4. Postupná demontáž oplechování atik
5. Postupná montáž nového oplechování a hydroizolace atik
6. Nátěry kovových konstrukcí
7. Dodávka + montáž nové geotextílie a hydroizolace
8. Dokončovací a kontrolní práce
9. Dodávka a montáž vodorovné hromosvodové soustavy
10. Úklid staveniště – průběžně
11. Předání díla

Celkový předpokládaný počet dnů realizace stavby: nepřesáhne 4 kalendářní týdny

Doba převzetí a předání staveniště bude odvislá od podepsání smlouvy a domluvy s objednatelem.

Tento harmonogram prací je pouze předpokládaný a obecný. Přesné pořadí prací včetně termínové definice bude záviset na konkrétních klimatických podmínkách s ohledem k smluvnímu termínu a eliminaci možných škod způsobených zatečením.

Dílo bude po dobu záruky způsobilé ke smluvenému účelu a zachová si po tuto dobu smluvené vlastnosti.



**Předpokládaný harmonogram prací
na akci
„Oprava ploché střechy, MŠ Resslerova 974, Lovosice“
(hydroizolace střešního pláště)**

1. Vymezení staveniště, přistavení transportního zařízení
2. Skládání materiálu, transport na střechu
3. Demontáž vodorovné hromosvodové soustavy
4. Postupná demontáž oplechování atik
5. Postupná montáž nového tepelného izolantu, oplechování a hydroizolace atik
6. Příprava pokladu střešního pláště
7. Dodávka + montáž nového tepelného izolantu, geotextílie a hydroizolace
8. Dokončovací a kontrolní práce
9. Dodávka a montáž vodorovné hromosvodové soustavy
10. Úklid staveniště – průběžně
11. Předání díla

Celkový předpokládaný počet týdnů realizace stavby: 10

Doba převzetí a předání staveniště bude odvislá od podepsání smlouvy a domluvy s objednatelem.

Tento harmonogram prací je pouze předpokládaný a obecný. Přesné pořadí prací včetně termínové definice bude záviset na konkrétních klimatických podmínkách s ohledem k smluvnímu termínu a eliminaci možných škod způsobených zatečením.

Dílo bude po dobu záruky způsobilé ke smluvenému účelu a zachová si po tuto dobu smluvené vlastnosti.

