



SMLOUVA O DÍLO

uzavřená dle § 2586 an. zákona č. 89/2012 Sb., občanský zákoník, ve znění pozdějších předpisů
(dále jen „občanský zákoník“)
(dále jen jako „smlouva“)

SMLUVNÍ STRANY

Objednatel: Správa Národního parku Šumava
sídlo: 1. máje 260/19, 385 01 Vimperk

IČO: 00583171
DIČ: CZ 00583171
kontaktní adresa: 1. máje 260/19, 385 01 Vimperk

(Objednatel je příspěvkovou organizací Ministerstva životního prostředí České republiky)

(dále jen „objednatel“)

a

Zhotovitel: Attack Promotion s.r.o.
sídlo/bydliště : Hyacintová 3222/10, 106 00 Praha 10

IČO: 27176100
DIČ: CZ27176100
Zápis v OR: u Městského soudu v Praze, oddíl C, vložka 102083

(dále jen „zhotovitel“)

(dále též jako „smluvní strany“)

uzavírají níže uvedeného dne, měsíce a roku tuto Smlouvu o dílo



1. PŘEDMĚT SMLOUVY

- 1) Zhotovitel se zavazuje, že pro objednatele provede na svůj náklad a nebezpečí a řádně a včas předá dílo s požadavky zadávací dokumentace, které jsou uvedeny v Příloze A - Podrobná specifikace díla (dále jen „Dílo“).
- 2) Objednatel se zavazuje Dílo dodané zhotovitelem v souladu s touto smlouvou převzít a zhotoviteli za něj při splnění podmínek dle této smlouvy zaplatit dohodnutou cenu Díla uvedenou v článku 3 této smlouvy.

2. ČAS A MÍSTO PLNĚNÍ

- 1) Termín zahájení: zveřejněním podepsané smlouvy o dílo v Registru smluv
- 2) Lhůta dodání: **do 6 týdnů od nabytí platnosti a účinnosti této smlouvy**
- 3) Zhotovitel je povinen provádět Dílo postupně tak, aby byly splněny požadavky uvedené v Příloze A - Podrobná specifikace Díla.
- 4) Objednatel si vyhrazuje právo odepřít převzetí Díla nebo jeho části v případě, že Dílo jako celek nebo jeho část nebude v souladu s požadavky objednatele specifikovanými v Příloze A - Podrobná specifikace díla. Dodání pouze části Díla je považováno za prodlení s plněním závazků z této smlouvy.
- 5) O dodání Díla bude sepsán předávací protokol, který smluvní strany při předání Díla podepíší.
- 6) Místem předání je sídlo objednatele: Správa Národního parku Šumava, I. máje 260, 385 01 Vimperk.
- 7) Dokončením Díla se rozumí kompletní řádné provedené Dílo (tj. ve sjednaném rozsahu, bez vad a nedodělků), které je předáno objednateli v rámci předávacího řízení.
- 8) Nedodržení termínu dodání Díla bude považováno za podstatné porušení smlouvy.

3. CENA DÍLA

- 1) Sjednaná cena za Dílo je cenou pevnou, úplnou a nejvýše přípustnou, zahrnující veškeré náklady zhotovitele nutné k řádnému a včasnému splnění závazků plynoucích z této smlouvy, včetně udělení licence.
- 2) Objednatel se zavazuje zaplatit zhotoviteli cenu díla ve výši **71 409,- Kč bez DPH, 14 995,89 Kč částka DPH, 86 404,89 Kč včetně DPH.**
- 3) Daň z přidané hodnoty bude účtována ve výši určené podle právních předpisů platných ke dni uskutečnění zdanitelného plnění. V případě, že v době, kdy bude předmět smlouvy dokončen, a sazba DPH bude zákonem č. 235/2004 Sb., o dani z přidané hodnoty, ve znění pozdějších předpisů, zvýšena nebo snížena, je povinností účtovat daň podle aktuálního znění zákona.

4. PLATEBNÍ PODMÍNKY

- 1) Objednatel nebude poskytovat zhotoviteli zálohy.
- 2) Zhotoviteli vzniká právo účtovat cenu v případě řádného a včasného dodání Díla objednateli.
- 3) Faktura bude vystavena na základě předávacího protokolu o předání a převzetí Díla či jeho části podepsaného oběma smluvními stranami. Dnem zdanitelného plnění je den podepsání předávacího protokolu oběma smluvními stranami.
- 4) Faktura bude doložena kopií předávacího protokolu podepsaného oběma smluvními stranami.



- 5) Faktury zhotovitele musí mít náležitosti daňového a účetního dokladu, formou a obsahem odpovídat požadavkům právní úpravy zejména pak zákonu č. 563/1991 Sb., o účetnictví, zákonu o dani z přidané hodnoty a mít náležitosti obchodní listiny dle občanského zákoníku v platném znění. Nebude-li faktura splňovat tyto náležitosti, nebude odpovídat předmětu plnění, nebude-li doložena příslušnými doklady nebo bude-li jinak v nesouladu s touto smlouvou, je objednatel oprávněn vrátit ji zhotoviteli na doplnění či jinou opravu, aniž se tím dostane do prodlení s úhradou příslušné částky. Nová lhůta splatnosti začne plynout doručením doplněné nebo opravené faktury objednateli na kontaktní adresu objednatele podle této smlouvy.
- 6) Splatnost faktury činí 21 kalendářních dnů ode dne jejího doručení na kontaktní adresu objednatele dle této smlouvy. Úhrada faktury bude provedena v české měně bezhotovostně z účtu objednatele na účet zhotovitele uvedený v příloze této smlouvy. Číslo tohoto bankovního účtu bude uvedeno rovněž na zhotovitelem vystavené faktuře. Lhůta splatnosti je dodržena, pokud v její poslední den byl podán příkaz k převodu příslušné částky z účtu objednatele na účet zhotovitele.

5. VYMEZENÍ LICENCE

- 1) Objednatel je výlučným vlastníkem předaného díla.
- 2) Zhotovitel poskytuje touto smlouvou Správě ohledně díla souhlas a oprávnění (licenci) k užívání díla všemi způsoby uvedenými v § 12 a násl. autorského zákona, zejména pro propagační a informační účely Správy, pro propagační, reklamní a informační materiály, předměty a prostředky, v podobě tištěné i elektronické, a to bez jakéhokoli množstevního omezení.
- 3) V rámci užití díla užít dílo vcelku nebo jeho část, nejen v jeho původní podobě, tedy v podobě, v jaké bylo zhotovitelem odevzdáno, je objednatel oprávněn, spojit s jinými autorskými díly i s textem, obrazem, fotografií a zvukem, zařadit dílo do díla souborného.
- 4) Veškeré oprávnění a souhlasy udělené dle tohoto článku jsou časově, územně a množstevně neomezené.
- 5) Správa je oprávněna poskytnout práva, získaná touto smlouvou (udělovat licence), zcela nebo zčásti třetím osobám, a to i opakovaně.
- 6) Licence se uděluje jako výhradní.

6. ODPOVĚDNOST A SOUVISEJÍCÍ UJEDNÁNÍ

- 1) Zhotovitel se důkladně seznámil s obsahem veškerých podkladů nezbytných pro realizaci Díla a prohlašuje, že tyto shledává jako bezvadné a dostatečné pro realizaci Díla.
- 2) Zhotovitel odpovídá za to, že dílo bude předáno bez vad, v souladu s podmínkami této smlouvy a v souladu se všemi platnými právními předpisy.
- 3) Zhotovitel poskytuje záruku na Dílo po dobu 24 měsíců.
- 4) Bude-li zhotovitel plnit některou svoji povinnost prostřednictvím jiné osoby, odpovídá za tato plnění, jako kdyby plnil tuto povinnost sám a je povinen zajistit splnění všech závazků z této smlouvy.
- 5) Každá reklamáce musí být uplatněna písemně, e-mailem nebo faxem a musí obsahovat úplný a přesný popis vady. Jejich odstranění provede zhotovitel na svůj náklad.
- 6) Pokud zhotovitel nenastoupí do deseti dnů od data uplatnění reklamáce Díla k odstraňování vad nebo neoznámí objednateli lhůtu k odstranění vad Díla je povinen zaplatit objednateli smluvní pokutu ve výši 1.000,- Kč za každý i započatý kalendářní den prodlení.



- 7) Vznikne-li porušením povinností ze strany zhotovitele objednateli škoda, je objednatel oprávněn domáhat se náhrady této škody podle příslušných ustanovení občanského zákoníku vedle svých nároků z vad Díla.
- 8) Pro případ prodlení zhotovitele v termínu dokončení celého Díla a jeho předání se sjednává smluvní pokuta ve výši 0,05 % z ceny celého Díla (s DPH) za každý i započatý kalendářní den prodlení s dokončením celého Díla a jeho předání objednateli.
- 9) Uvedené smluvní pokuty nemají vliv na výši případné náhrady škody.

7. OSTATNÍ UJEDNÁNÍ

- 1) Kterákoli ze smluvních stran může od této smlouvy odstoupit pouze z důvodů uvedených v této smlouvě nebo z důvodů vyplývajících ze zákona, včetně důvodů vyplývajících v podstatném porušení smlouvy některou ze stran.
- 2) Překročení sjednaného termínu dodání Díla o déle než 14 dnů se vždy považuje za podstatné porušení smlouvy, které podle ust. § 2002 Občanského zákoníku zakládá právo objednatele na odstoupení od této smlouvy.
- 3) Za podstatné porušení smlouvy se považuje též dodání Díla s vadami. Nároky objednatele z odpovědnosti za vady se řídí ust. § 2615 odst. 2 ve spojení s ust. § 2106 Občanského zákoníku.
- 4) Smluvní strany se pro případ sporů vyplývajících z této smlouvy dohodly ve smyslu ustanovení § 89a zákona č. 99/1963 Sb., občanského soudního řádu, ve znění pozdějších předpisů, místní příslušnost soudu prvního stupně, kterým bude obecný soud objednatele, tj. okresní, popř. krajský soud, v jehož obvodu má objednatel sídlo.
- 5) Zhotovitel nebyl v zadávacím řízení ovlivněn přímo ani nepřímo střetem zájmů ve vztahu k zadavateli, ani k subjektům podílejícím se na přípravě zadávacího řízení; zhotovitel nemá ani žádné zvláštní spojení s těmito osobami (např. majetkové, personální).
- 6) Zhotovitel bezvýhradně souhlasí se zveřejněním plného znění smlouvy v souladu se zákonem č. 134/2016 Sb., o zadávání veřejných zakázek a souvisejícími právními předpisy. Zveřejnění obsahu smlouvy nemůže být považováno za porušení povinnosti mlčenlivosti.
- 7) Objednatel poskytne zhotoviteli údaje potřebné k plnění předmětu smlouvy. Zhotovitel takto získané údaje použije pouze pro plnění smlouvy a neposkytne je třetí straně.
- 8) Objednatel je výlučným vlastníkem předaného díla a je oprávněn jej bez omezení využít pro svoji potřebu a pro potřebu jím zřizovaných právnických osob.
- 9) Objednatel je dále oprávněn odstoupit od smlouvy, jestliže zjistí, že zhotovitel
 - a. nabízel, dával, přijímal nebo zprostředkoval nějaké hodnoty s cílem ovlivnit chování nebo jednání kohokoliv, ať již státního úředníka nebo někoho jiného, přímo nebo nepřímo, v zadávacím řízení nebo při provádění smlouvy; nebo
 - b. zkresloval skutečnosti za účelem ovlivnění zadávacího řízení nebo provádění smlouvy ke škodě objednatele, včetně užití podvodných praktik k potlačení a snížení výhod volné a otevřené soutěže.
- 10) Veškeré změny a doplňky této smlouvy budou uskutečňovány formou písemných očíslovaných dodatků podepsanými oprávněnými zástupci obou smluvních stran.
- 11) Tato smlouva je vyhotovena ve třech stejnopisech, z nichž dva obdrží objednatel a jeden zhotovitel.
- 12) Právní vztahy neupravené touto smlouvou se řídí příslušnými ustanoveními občanského zákoníku.
- 13) Případná neplatnost některého ujednání smlouvy nemá vliv na platnost ostatních ustanovení. Strany smlouvy se v tomto případě zavazují poskytnout si vzájemnou součinnost k uzavření dodatku ke



smlouvě, kde bude neplatná část smlouvy nahrazena novým ujednáním, a to ve lhůtě do 14 dnů poté, co tato potřeba vyvstane.

- 14) Zhotovitel bere na vědomí, že objednatel je dle § 2 odst. 1 zákona č. 340/2015 Sb., o zvláštních podmínkách účinnosti některých smluv, uveřejňování těchto smluv a o registru smluv (zákon o registru smluv), v platném znění, povinným subjektem, na jehož smlouvy se vztahuje povinnost uveřejnění v registru smluv. Smluvní strany si tímto ujednávají, že uveřejnění dle tohoto zákona zajistí objednatel způsobem, v rozsahu a ve lhůtách z něho vyplývajících. Pro účely uveřejňování smluvní strany současně shodně prohlašují, že žádnou část této smlouvy nepovažují za své obchodní tajemství bránící jejímu uveřejnění. Ujednání dle tohoto odstavce se vztahují i na všechny případné dodatky k této smlouvě, jejichž prostřednictvím je tato smlouva měněna či ukončována.
- 15) Zhotovitel prohlašuje, že se před podpisem smlouvy seznámil se všemi podmínkami, které by mohly mít vliv na plnění jeho závazků z této smlouvy.
- 16) Nedílnou součástí smlouvy jsou její přílohy.
- 17) Smlouva nabývá platnosti a účinnosti v případě povinnosti uveřejnění v registru smluv dle zákona o registru smluv, v ostatních případech dnem podpisu oprávněnými osobami smluvních stran.

Přílohy:

- Příloha A - Podrobná specifikace díla
- Příloha B – Položkový rozpočet
- Příloha C - Kontaktní údaje

Ve Vimperku dne

V Praze, dne 25.02.2022



Příloha A - Podrobná specifikace díla

DODÁVKA PR PŘEDMĚTŮ TRIČKA s motivem zvířata a Šumava

Specifikace díla:

Předmětem plnění je komplexní dodávka PR předmětů – triček se specifickým motivem - dle níže uvedené specifikace včetně grafického zpracování podkladů, předtiskové přípravy, tisku/potisku předmětů a dodávky do sídla zadavatele.

- ✓ Před podpisem Smlouvy o dílo dodavatel doloží vzorek triček ve velikosti L v pánském i dámském provedení k odsouhlasení odpovídající kvality, střihu a materiálu. Vzorky budou následně vráceny zpět zhotoviteli.
- ✓ Před realizací dodávky dodavatel doloží testovací vzorek s nátiskem k jeho odsouhlasení objednatelem (nátisk lze provést na přímo na tričko nebo jen na část identického materiálu); zasláný vzorek se nevrací a není součástí dodávky.

Grafické zpracování zajišťuje zadavatel, tisková data budou předána ve formátu pdf. Předtiskovou přípravu zajišťuje zhotovitel.

Dodávku lze dodat v dílčím plnění, fakturace na základě dodacího listu.

Dámské triko „Zvířata“	150
Dámské triko „Šumava“	150
Pánské triko „Zvířata“	150
Pánské triko „Šumava“	150
CELKEM:	600

Termín realizace: do 6 týdnů od podpisu smlouvy

Kontaktní osoba:

Místo dodání:

sídlo zadavatele
Správa Národního parku Šumava, 1. máje 260, 385 01 Vimperk

Balení:

Trika nebudou zvlášť balena v PE sáčcích, ale budou balena v papírových krabicích viditelně odděleny jednotlivé velikosti.

Imprint:

Tištěná etiketa na vnitřní zádové straně.



1 DÁMSKÉ TRIKO S POTISKEM „ZVÍŘATA“

Popis produktu:

Dámské tričko s krátkým rukávem a hlubokým výstřihem do O. Tričko má projmutý střih s bočními švy. Přiléhavý střih, vsazené rukávy, 1x1 žebrování okolo výstřihu, výztužná páska za krkem, dvojité švy na rukávech a spodním lemu; Tričko bez visačky.

- **Certifikáty:** OEKO-TEX® STANDARD 100 v kategorii II. nebo GOTS - Global Organic Textile Standard, FAIR WEAR
- **Hmotnost:** min 150 g/m²;
- **Materiál:** 100% organická, prstencová, česaná bavlna
- **Barevnost trika:** černá / black
- **Požadavky na potisk:** přední strana trika – cca 30 * 15 cm; pravý rukáv: nápis „Národní park Šumava“, velikost 12 * 3 cm; Imprint: Tištěná etiketa na vnitřní zádové straně cca 7 * 5 cm
- **Barevnost potisku:** bílý potisk

Náhled grafiky a potisku na triku: příloha 1

Grafické podklady pro zpracování a předtiskovou přípravu budou dodány ve formátu pdf, jpg, cdr.

Množství a druh zboží:

Dámské triko	Počet kusů/ triko černé
Velikost XS	20
Velikost S	20
Velikost M	40
Velikost L	40
Velikost XL	20
Velikost XXL	10
CELKEM:	150

2 DÁMSKÉ TRIKO S POTISKEM „ŠUMAVA“

Popis produktu:

Dámské tričko s krátkým rukávem a hlubokým výstřihem do O. Tričko má projmutý střih s bočními švy. Přiléhavý střih, vsazené rukávy, 1x1 žebrování okolo výstřihu, výztužná páska za krkem, dvojité švy na rukávech a spodním lemu. Tričko bez visačky.

- **Certifikáty:** OEKO-TEX® STANDARD 100 v kategorii II. nebo GOTS - Global Organic Textile Standard, FAIR WEAR
- **Hmotnost:** min 150 g/m²;
- **Materiál:** 100% organická, prstencová, česaná bavlna
- **Barevnost trika:** vintage bílá / vintage white



- **Požadavky na potisk:** přední strana trika – cca 45 * 45 cm / plnobarevný; pravý rukáv: nápis „Národní park Šumava“, velikost 12 * 3 cm / černý; Imprint: Tištěná etiketa na vnitřní zádové straně cca 7 * 5 cm / černý
- **Barevnost potisku:** plnobarevný, černá

Náhled grafiky a potisku na triku: příloha 2

Grafické podklady pro zpracování a předtiskovou přípravu budou dodány ve formátu pdf, jpg, cdr.

Množství a druh zboží:

Dámské triko	Počet kusů/ triko bílé
Velikost XS	20
Velikost S	20
Velikost M	40
Velikost L	40
Velikost XL	20
Velikost XXL	10
CELKEM:	150

3 PÁNSKÉ TRIKO S POTISKEM „ZVÍŘATA“

Popis produktu:

Volnější střih bez postranních švů, vsazené rukávy, 1x1 žebrovaný límec u krku ze stejné látky, výstužná páska na vnitřní zadní straně krku, lemy na rukávech a spodní lem prošité širokým dvojitým stehem. Tričko bez visačky.

- **Certifikáty:** OEKO-TEX® STANDARD 100 v kategorii II. nebo GOTS - Global Organic Textile Standard, FAIR WEAR
- **Hmotnost:** min 150 g/m²;
- **Materiál:** 100% česaná, prstencová organická bavlna
- **Barevnost trika:** černá / black
- **Požadavky na potisk:** přední strana trika – cca 30 * 15 cm; pravý rukáv: nápis „Národní park Šumava“, velikost 12 * 3 cm;
- **Požadavky na potisk:** přední strana trika – cca 45 * 45 cm / plnobarevný; pravý rukáv: nápis „Národní park Šumava“, velikost 12 * 3 cm / černý; Imprint: Tištěná etiketa na vnitřní zádové straně cca 7 * 5 cm / černý
- **Barevnost potisku:** bílý potisk

Náhled grafiky a potisku na triku: příloha 3

Grafické podklady pro zpracování a předtiskovou přípravu budou dodány ve formátu pdf, jpg, cdr.

Množství a druh zboží:



Pánské triko	Počet kusů/ triko černé
Velikost S	20
Velikost M	40
Velikost L	40
Velikost XL	40
Velikost XXL	10
CELKEM:	150

4 PÁNSKÉ TRIKO S POTISKEM „ŠUMAVA“

Popis produktu:

Volnějším střih bez postranních švů, vsazené rukávy, 1x1 žebrovaný límeček u krku ze stejné látky, výstužná páska na vnitřní zadní straně krku, lemy na rukávech a spodní lem prošité širokým dvojitém stehem. Tričko bez visačky.

- **Certifikáty:** OEKO-TEX® STANDARD 100 v kategorii II. nebo GOTS - Global Organic Textile Standard, FAIR WEAR
- **Hmotnost:** min 150 g/m²;
- **Materiál:** 100% česaná, prstencová organická bavlna
- **Barevnost trika:** vintage bílá / vintage white
- **Požadavky na potisk:** přední strana trika – cca 30 * 15 cm; pravý rukáv: nápis „Národní park Šumava“, velikost 12 * 3 cm;
- **Požadavky na potisk:** přední strana trika – cca 30 * 15 cm; pravý rukáv: nápis „Národní park Šumava“, velikost 12 * 3 cm; Imprint: Tištěná etiketa na vnitřní zadové straně cca 7 * 5 cm
- **Barevnost potisku:** plnobarevný, černá

Náhled grafiky a potisku na triku: příloha 4

Grafické podklady pro zpracování a předtiskovou přípravu budou dodány ve formátu pdf, jpg, cdr

Množství a druh zboží:

Pánské triko	Počet kusů/ triko černé
Velikost S	20
Velikost M	40
Velikost L	40
Velikost XL	40
Velikost XXL	10
CELKEM:	150



Další specifikace textilu a použití technologie potisku

Požadavky na textil

Použitý textil musí splňovat kritéria certifikace **Oeko-Tex Standard 100 v kategorii II** (textil s přímým stykem s pokožkou). Kritéria jsou uvedena ZDE.

Akceptovatelné je rovněž plnění standardu **GOTS 5.0** (Global Organic Textile Standard) nebo vyšší, viz ZDE.

Způsob doložení a ověření:

Produkt je certifikován v programu Oeko-Tex standard v kategorii II nebo vyšší, nebo certifikován GOTS 5.0 nebo vyšší, nebo držení jiné ekvivalentní ekoznačky (certifikace) garantující stejný nebo nižší obsah sledovaných látek nebo předložení technické dokumentace k produktu, ze které bude zřejmé a laicky srozumitelně a průkazně doložené, že jsou tyto standardy plněny.

Požadavky na potisk

K potisku musí být použita technologie, která zaručí jeho trvanlivost při běžném používání. Barvy použité k potisku musí obsahovat **méně než 5 % VOC** (volatile organic compounds).

Způsob doložení a ověření:

Držení evropské ekoznačky **Květina (The Flower)** pro textil (včetně použitého potisku), držení jiné srovnatelné ekoznačky nebo doložení této skutečnosti technickou dokumentací k výrobku.

Požadavky na výrobu:

Při výrobě triček musí dodavatel garantovat dodržování úmluv **Mezinárodní organizace práce (ILO)** uvedených v Příloze X. směrnice 2014/24/EU. V případě, že půjde o výrobky šité v oblastech mimo EU, zejména v zemích tzv. globálního Jihu, je nutné garantovat, že se jedná o fairtradové produkty, které byly vyrobeny v souladu s parametry usnesení Evropského parlamentu o spravedlivém obchodu a rozvoji (2005/2245(INI)).

Způsob doložení a ověření:

- V případě výrobků doložitelně vyráběných v EU doloží dodržování výše uvedených pravidel dodavatel čestným prohlášením.
- V případě výrobků šitých mimo EU je požadováno ověření dodržování pravidel třetí, nezávislou stranou. Možnosti ověření jsou:
- Držení certifikátu FAIRTRADE dle certifikace Fairtrade Label Organisation (pro dané dodávané výrobky nebo pro celou organizaci – v případě certifikace organizace nenesou certifikát jednotlivé výrobky, ale je garantováno, že všechny byly vyprodukovány v souladu s principy férového obchodu).
- Výrobky jsou prodávány prostřednictvím fairtradových organizací sdružených ve World Fair Trade Organisation – WFTO [redacted] a fungujících podle jejich standardů. Členové této organizace obchodují pouze na základě výše popsaných etických principů.
- Výrobce prokáže dodržování fairtradových standardů jiným srovnatelným způsobem.



Příloha 1

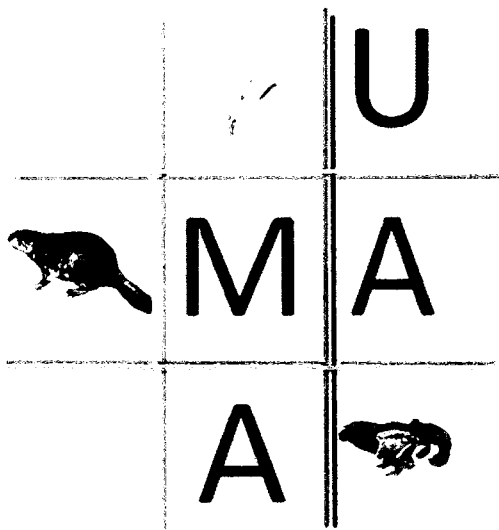
Dámské triko „ZVÍŘATA“





Příloha 2

Dámské triko „ŠUMAVA“



NÁRODNÍ PARK ŠUMAVA



Příloha 3

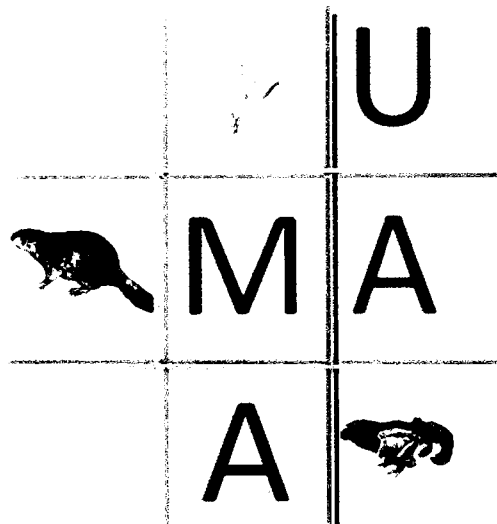
Pánské triko „ZVÍŘATA“





Příloha 4

Pánské triko „ŠUMAVA“



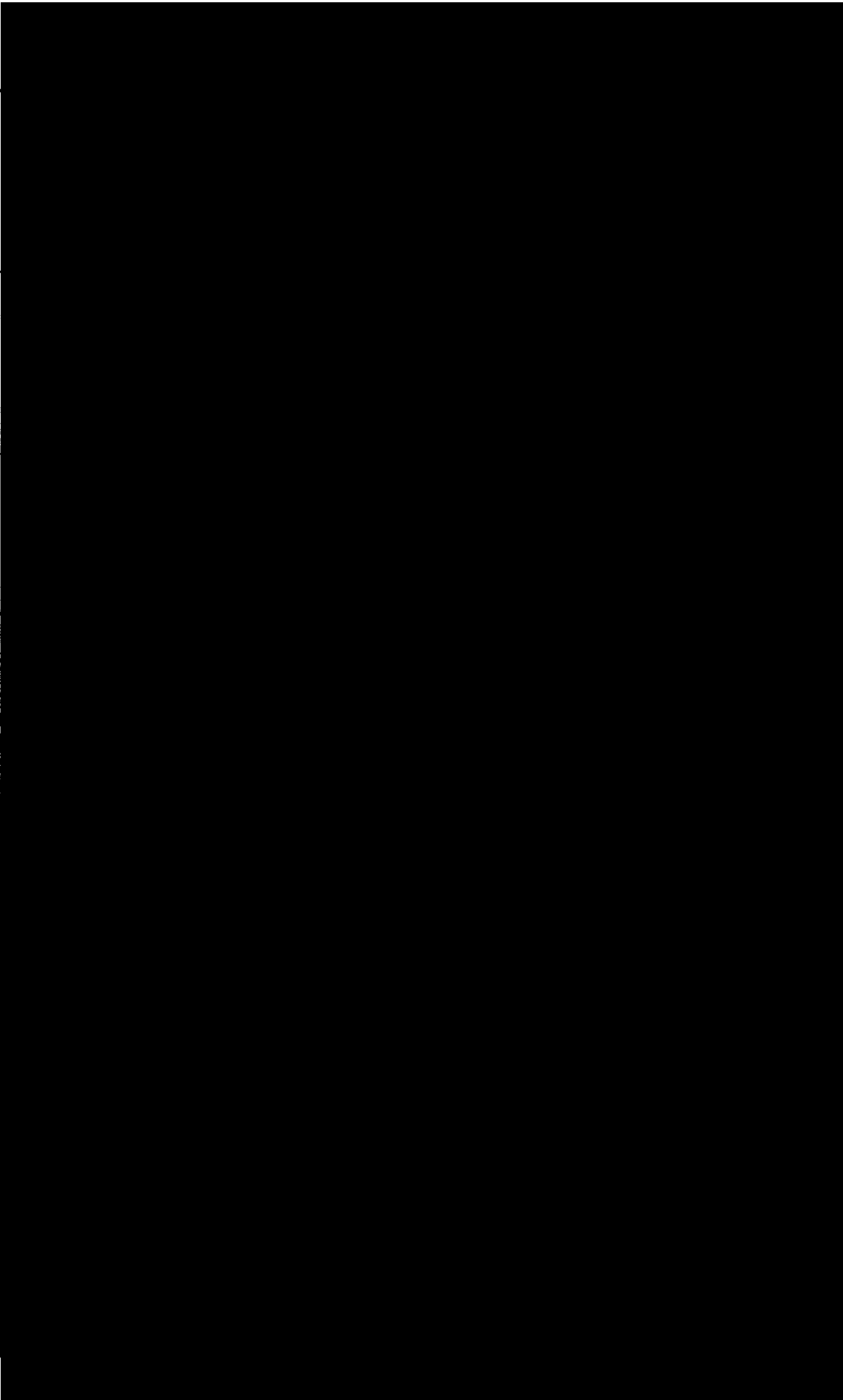
NÁRODNÍ PARK ŠUMAVA



SPRÁVA NÁRODNÍHO PARKU ŠUMAVA

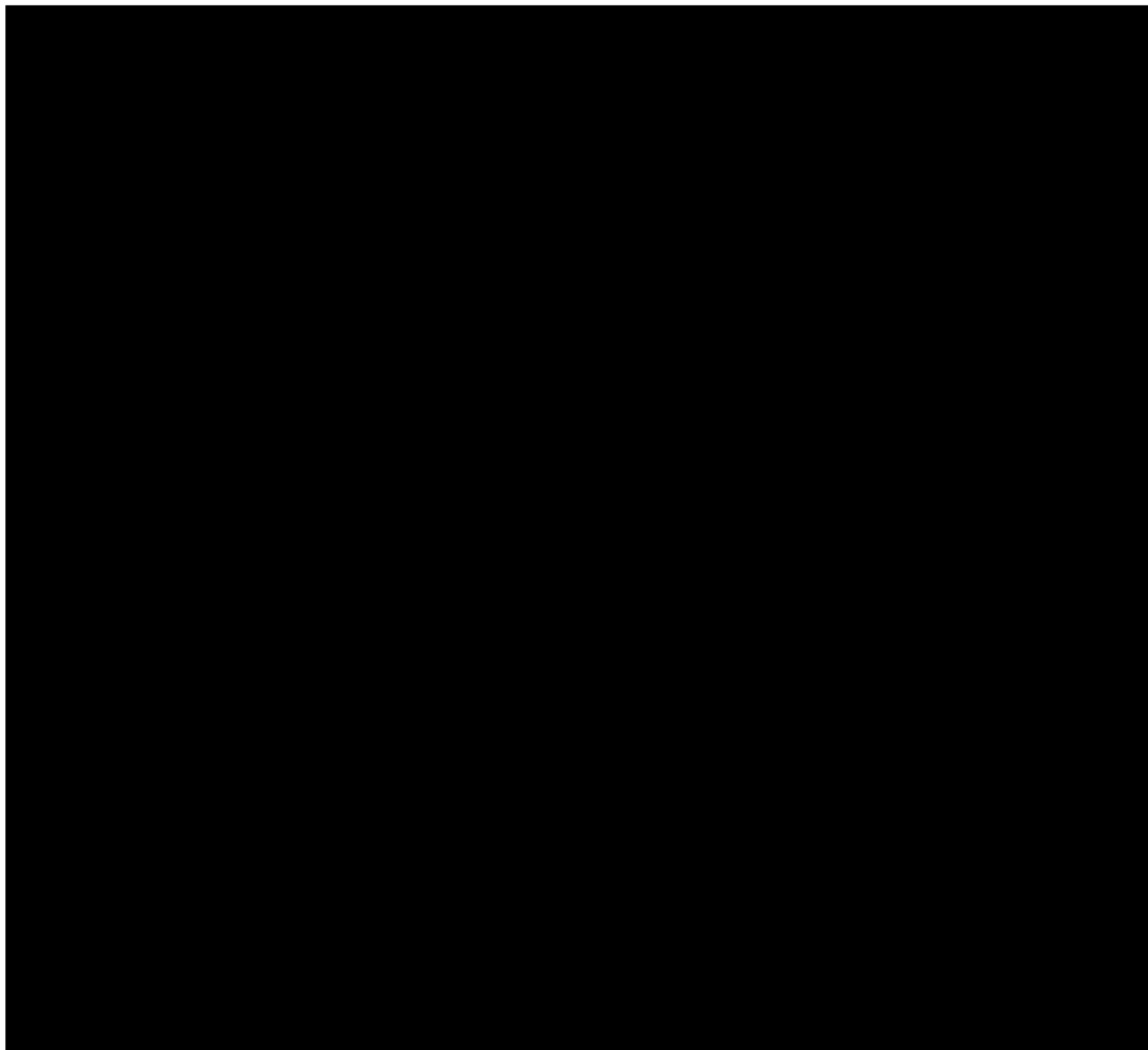
F 164 A/S02

Příloha B – Položkový rozpočet





Příloha C - Kontaktní údaje



B&C #E150 /women - TW 02T



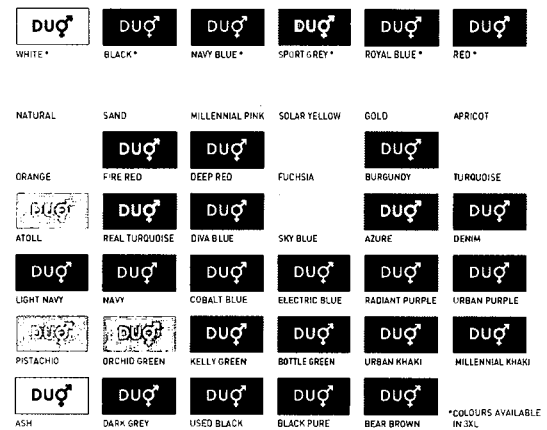
Want the same style/shape but in a lighter fabric?
 TRY THE B&C #E150
 Want the same style/shape but in long sleeve?
 TRY THE B&C #E190 LSL



REGULAR FIT

The modern short-sleeve T-shirt for women with contemporary look and the unchanged 150g fabric quality by B&C for 20 years.

Your #150bestchoice #basictee



100% pre-shrunk ring-spun cotton

SPORT GREY 85% PRE-SHRUNK RING-SPUN COTTON - 15% VISCOSE
 ASH 89% PRE-SHRUNK RING-SPUN COTTON - 1% VISCOSE

Single Jersey

145 g/m²

XS - S - M - L - XL - 2XL - 3XL*

10 pcs/pack & 100 pcs/carton

*ONLY AVAILABLE IN WHITE, BLACK NAVY BLUE SPORT GREY, ROYAL BLUE AND RED

#Style / Fit

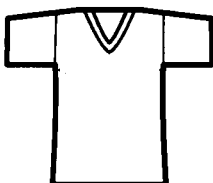
- Mainstream contemporary fit #allpurposes
- Side seams construction #feminineshape
- Thin collar rib to highlight modern neck opening #uptodate
- Body length allowing to be worn in and out #freedomofmovement
- Same 41 colours for men & women #perfectduo
- 7 sizes - XS to 3XL #fitsall
- Satin label #ultrasofttouch

#Quality / Handfeel

- Made of 100% cotton #protectmyskin #Oeko-Tex100
- Resistant fabric and soft handfeel #ringspun
- Unchanged proven B&C quality fabric #20years
- Middle weight fabric 150 gsm #whateverttheweather

#Printability / Decoration

- Very smooth and even surface for bright and crisp printing results #details
- Tested and approved for all standard printing techniques applicable on cotton #beinspired
- Folded in box to ease the decoration process #makemylifeeasy



SIZES [CM]

B&C #E150 /WOMEN TW 02T	HALF CHEST		BODY LENGTH FROM NECK POINT			
	41	44	47	50	53	56
	58	60	62	64	66	68
						70



