



Fakturační údaje objednavatele:

Město Litoměřice
Mírové náměstí 15/7
412 01 Litoměřice

IČO: 00263958
DIČ: CZ00263958

Kontaktní osoba: Lenka Benesová

Tel.: 

E-ma: 

Dodavatel:

Turistická a chatová osada Zdravotník
Eva Karlová
Levin 56
411 45 Úštěk

IČO: 47320001
DIČ: ---

Kontaktní osoba: Eva Karlová

Tel.: 

OBJEDNÁVKA č.: 04/2022/PK (na faktuře uvádějte číslo objednávky)

ze dne: **23. 2. 2022**

Objednáváme u vás:

stravování v rekreačním zařízení Zdravotník v termínu 9. 7. - 16. 7. 2022 pro 27 osob (20 dětí a 7 dospělých). Kalkulovaná cena za stravování 1 osoby v daném termínu 2 223,-Kč včetně DPH. Kalkulovaná cena na 8 dní /7 nocí pobytu za stravování celkem 60 021,-Kč včetně DPH.

Termín dodání: 9. 7. - 16. 7. 2022

Platební podmínky:

Platba hrazena fakturou se splatností 14 dní od doručení objednavateli

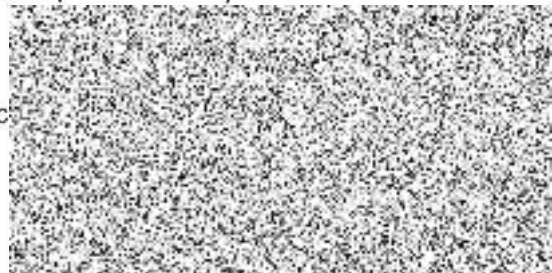
U konečného příjemce uveďte Odbor sociálních věcí a zdravotnictví

Potvrzenou objednávku zašlete zpět na e-mail: lenka.benesova@litomerice.cz

Cena celkem: za stravování 60 021,-Kč (není plátcem DPH)

Ing.Bc. Renáta Jurková

Vedoucí Odboru sociálních věcí a zdravotnictví



AKCEPTUJI DNE 16. 3. 2022