



Č. j. LS-4-10/ČJ-2022-9800KR

Praha 16.3.2022

Počet listů: 1

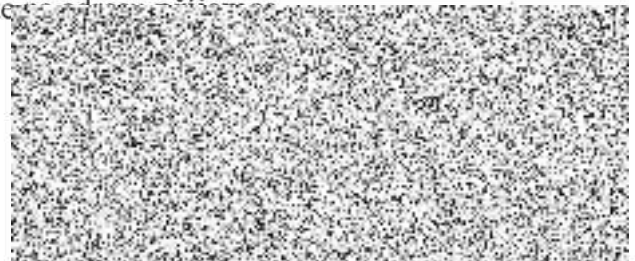
BELL TEXTRON PRAGUE, a.s.
K Letišti 1068/27
P.O. Box 68
160 08 Praha 6

Objednávka

Na základě Vaší nabídky **Q22-0091** objednáváme nákup níže uvedených položek:

Název	P/N	Ks
RELAY	M83536/6-022M	6
RELAY	M83536-26-002L	2
RELAY	M83536/2-024M	10
SCREW	MS27039-1-08	500
PACKING	AS3209-009	100

Fakturu se splatností 21 dní po dodání zboží zašlete



Zakázka je vypořádána Rámcovou dohodou k dodávce náhradních dílů, oprav, modifikací, modernizace a služeb pro vrtulníky střední hmotnosti kategorie Bell 412 - č. j. LS-251-19/ČJ-2019-9800KR

Vyprac.
Vypravil
Schválil
Ulož.
Vyř. znak – lhůta 2027

poštovní úřad 614
schránka 35
161 01 Praha 6

POTVRZENÍ OBJEDNÁVKY SO22/0023



DATUM: 17.03.2022

STRAN: 1

K RUKÁM:

FIRMA: Letecká služba Policie ČR

OD:

NA VĚDOMÍ:

REF.: Poptávka/objednávka LS-4-10/ČJ-2022-9800KR (dle nabídky Q22-0091)

Vážená paní 
děkujeme za Vaši objednávku a potvrzujeme následovně:

Pol.	KS	OZNAČENÍ	POPIS	Cena za kus	Sleva 6.5%	Cena po slevě	Celkem v USD
1	6	M83536/6-022M	RELAY	768.00	49.92	718.08	4,308.48
2	2	M83536/26-002L	RELAY	719.00	46.74	672.27	1,344.53
3	10	M83536/2-024M	RELAY	786.00	51.09	734.91	7,349.10
4	500	MS27039-1-08	SCREW	0.20	0.01	0.19	93.50
5	100	AS3209-009	PACKING	1.60	0.10	1.50	149.60
			minimální odběrové množství je 100ks				
Cena DDP Praha (INCOTERMS 2010)						USD	13,245.21
21% DPH						USD	2,781.49
Cena VČETNĚ DPH						USD	16,026.70
Cena přepočtena aktuálním kurzem ČNB (USD/CZK) ze dne				01.03.2022	22.824 CZK		365,794.00

Dodací podmínky: DDP Letiště Praha Ruzyně - hangár D, Česká republika (INCOTERMS 2010)

Termín dodání: Položky č. 1 až 3 mají termín dodání cca 2-3 měsíce
Položky č. 4 a 5 mají termín dodání cca 16 dní

Platební podmínky: 30 dní po dodání

Záruka: Dle standardních záručních podmínek Bell Textron Inc.

Poznámky: Nabízené zboží je nové.

Součástí dodávky je osvědčení o jakosti v anglickém jazyce.

V případě dotazů nás neváhejte kontaktovat.

S pozdravem


Bell Textron Prague, a.s.

Bell Textron Prague, a.s.

K Letišti 1063/27
Letiště Praha Ruzyně
160 08 Praha 6
Česká republika

