



## **Smlouva opravňující provést stavbu na pozemku ve vlastnictví Kraje Vysočina**

uzavřená podle ustanovení § 1746 zákona č. 89/2012 Sb., občanský zákoník, v platném znění, ve spojení s ustanovením § 184a zákona č. 183/2006 Sb., stavební zákon, v platném znění

mezi těmito účastníky:

**Kraj Vysočina,**  
se sídlem v Jihlavě, Žižkova 57, 587 33 Jihlava  
zastoupený hejmanem **Mgr. Vítězslavem Schrekem, MBA**  
k podpisu smlouvy pověřen **Mgr. Karel Janoušek, člen rady kraje**  
IČ: 708 90 749  
DIČ: CZ70890749  
na straně vlastníka dotčeného pozemku

a

**město Telč, se sídlem Náměstí Zachariáše z Hradce 10, 588 56 Telč**  
zastoupené starostou **Mgr. Vladimírem Brtníkem**  
IČ: 002 86 745  
na straně investora

takto:

### **Článek I.**

Kraj Vysočina je dle výpisu z LV 556 pro k.ú. a obec Telč vlastníkem pozemku par. č. 7416/1 – ostatní plocha, silnice (dále jen „pozemek“).

Město Telč je investorem stavby „Telč – vybudování inženýrských sítí v lokalitě Dačická“. Touto stavbou, konkrétně výstavbou chodníků, komunikačních přípojení a zastávkových zálivů bude dotčený mimo jiné i výše uvedený pozemek, jehož vlastníkem je Kraj Vysočina.

### **Článek II.**

Usnesením 0254/05/2022/RK ze dne 15. 2. 2022 rozhodla Rada Kraje Vysočina vydat souhlas se stavebním záměrem „Telč – vybudování inženýrských sítí v lokalitě Dačická“ a s dotčením pozemku uvedeného v článku I. smlouvy touto stavbou. Současně rozhodla uzavřít nepojmenovanou smlouvu mezi Krajem Vysočina a investorem stavby.

Výše uvedeným usnesením Rady Kraje Vysočina vzniklo investorovi právo provést uvedenou stavbu na pozemku par. č. 7416/1 v k. ú. a obci Telč ve smyslu ustanovení § 184a zákona č. 183/2006 Sb., stavební zákon, v platném znění a Kraj Vysočina jako vlastník tohoto pozemku je povinen do doby majetkoprávního vypořádání pozemku dotčeného stavbou toto právo trpět.

Souhlas je vydán za podmínek Krajského úřadu Kraje Vysočina, odboru dopravy a silničního hospodářství č. j. KUJI 9160/2022, ODSH 864/2017 ze dne 7. 2. 2022 a Krajské správy a údržby silnic Vysočiny, příspěvkové organizace, oddělení TSÚ v Jihlavě č. j. KSAÚSVPO/0000189/2022 ze dne 26. 01. 2022, se kterými byl investor seznámen před podpisem této smlouvy.

V případě, že nebude do 3 let od podpisu této smlouvy oprávněný provést stavbu na pozemku zahájeno stavební řízení ke stavbě „Telč – vybudování inženýrských sítí v lokalitě Dačická“, ruší se tato smlouva od samého počátku.

### Článek III.

Investor se zavazuje, že po realizaci stavby „Telč – vybudování inženýrských sítí v lokalitě Dačická“ a po jejím geometrickém zaměření za účasti pracovníka Krajské správy a údržby silnic Vysočina, příspěvkové organizace předloží odboru majetkovému Kraje Vysočina k odsouhlasení návrh geometrického plánu a zaměření skutečného průběhu stavby do katastrální mapy. Investor se dále zavazuje, že do 90 dnů ode dne vydání kolaudačního souhlasu na citovanou stavbu požádá Kraj Vysočina o provedení majetkoprávního vypořádání a předloží za tím účelem 4 výtisky geometrického plánu a originál kolaudačního souhlasu.

### Článek IV.

Skutečnosti ve smlouvě blíže neupravené se řídí příslušnými ustanoveními zákona č. 89/2012 Sb., občanský zákoník a zákona č. 183/2006 Sb., stavební zákon.

Smlouva se vyhotovuje ve 4 výtiscích, z nichž jsou pro každého účastníka určeny 2 výtisky.

Tato smlouva bude sloužit jako jeden z dokladů k vydání územního a stavebního povolení pro stavbu „Telč – vybudování inženýrských sítí v lokalitě Dačická“ v k. ú. a obci Telč, jejímž investorem je město Telč.

Smluvní strany po přečtení smlouvy prohlašují, že smlouva je sepsána na základě jejich svobodné vůle, nikoli v tísní a za nápadně nevýhodných podmínek. Na důkaz tohoto připojují zástupci smluvních stran své podpisy.

Tato smlouva nabývá platnosti dnem podpisu smlouvy.

Investor výslovně souhlasí se zveřejněním celého textu smlouvy v informačním systému veřejné správy – Registru smluv.

Smluvní strany se dohodly, že zákonnou povinnost dle § 5 odst. 2 zákona o registru smluv splní Kraj Vysočina.

Vlastníkovi pozemku svědčí zákonné zmocnění (zákon číslo 89/2012 Sb., občanský zákoník, v platném znění, zákon číslo 129/2000 Sb., o krajích, v platném znění) ke shromažďování, nakládání a zpracovávání osobních údajů v souvislosti s uzavřením této smlouvy.

V Telči dne 28.2.2022

V Jihlavě dne 17. 03. 2022

[Redacted signature]

Mgr. Vladimír Brtník  
starosta

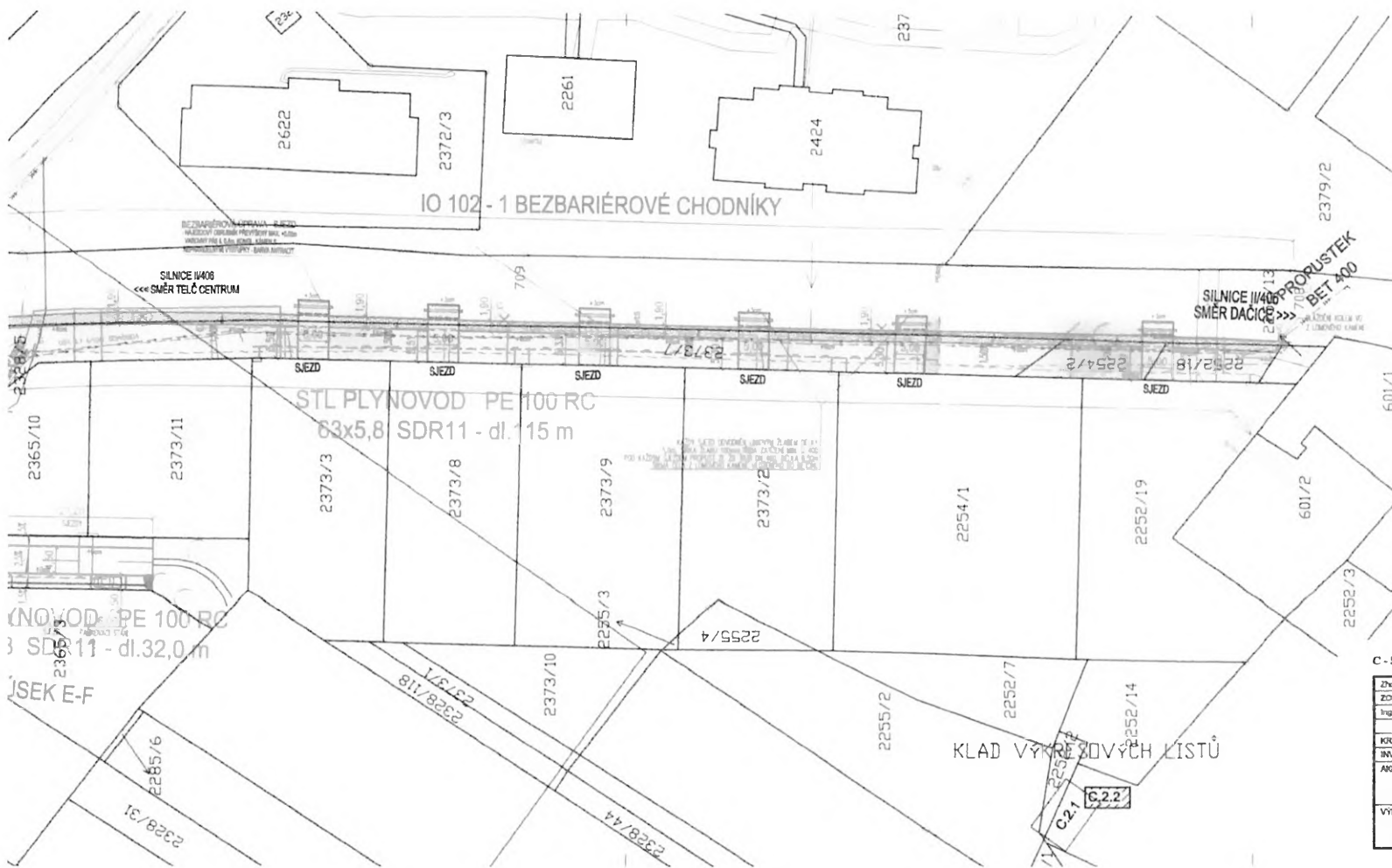


[Redacted signature]

Mgr. Karel Janoušek  
člen rady kraje

Kraj Vysočina  
Žitkova 1882/57, 586 01 Jihlava





**LEGENDA**

- KOMUNIKACE - ASFALTOVÝ KRYT
- NOVÁ KONSTRUKCE VÝŠKOVÝ - ŠALABA NI
- AUTOMOBILOVÁ ZASTÁVKA - CEMENTOBETONOVÝ KRYT
- NOVÁ KONSTRUKCE VÝŠKOVÝ - ŠALABA NI
- KOMUNIKACE - KRYT Z ŽULOVÝCH KOSTEK MALÝCH 8/10
- NOVÁ KONSTRUKCE VÝŠKOVÝ - ŠALABA NI
- SJEZDY, PARK. STÁNI - KRYT Z ŽULOVÝCH COSEKŮ
- NOVÁ KONSTRUKCE VÝŠKOVÝ - ŠALABA KONSTRUKCE VÝŠKOVÝ NI
- CHODNÍK NÁSTUPNÍSTĚ - KRYT Z BETONOVÉ (ZÁMKOVÉ) DLAŽBY 10/10/10cm o NÁSTUPNÍSTĚ 20/20/6cm
- NOVÁ KONSTRUKCE VÝŠKOVÝ - ŠALABA KONSTRUKCE VÝŠKOVÝ NI
- SJEZD ZE SILNICE I/406 - KRYT Z BETONOVÉ (ZÁMKOVÉ) DLAŽBY 20/20/6cm
- NOVÁ KONSTRUKCE VÝŠKOVÝ - ŠALABA KONSTRUKCE VÝŠKOVÝ NI
- CHODNÍK - BEZBARIÉROVÉ (PŘÍPRAVY KRYT Z KOMBINOVANÉHO KAMENE - BARVA ANTRACITOVÁ)
- NÁSTUPNÍSTĚ - VYZNAČENÍ BEZPEČNOSTNÍHO OUSTUPU
- KRYT Z ŽULOVÉ BETONOVÉ (ZÁMKOVÉ) DLAŽBY
- VEGETAČNÍ (PŘÍPRAVY - ZATRAVNĚNÍ)
- NAVRHOVANÁ DEŠŤOVÁ KANALIZACE
- NAVRHOVANÉ PŘÍPOJKY DEŠŤOVÉ KANALIZACE
- NAVRHOVANÝ STL PLYNOVODU - NOVÝ
- NAVRHOVANÁ PŘELOŽKA STL PLYNOVODU
- NAVRHOVANÉ KABELY VEŘEJNÉHO OSVĚTLENÍ
- SPLAŠKOVÁ KANALIZACE NAVRHOVANÁ V RÁMCI SAMOSTATNÉ PD
- DEŠŤOVÁ KANALIZACE NAVRHOVANÁ V RÁMCI SAMOSTATNÉ PD
- VODOVOD NAVRHOVANÝ V RÁMCI SAMOSTATNÉ PD
- DEŠŤOVÁ KANALIZACE VYBUDOVANÁ V RÁMCI "kanalizace a vodovod Dačická - 1. etapa"
- SPLAŠKOVÁ KANALIZACE VYBUDOVANÁ V RÁMCI "kanalizace a vodovod Dačická - 1. etapa"
- VODOVOD VYBUDOVANÝ V RÁMCI "kanalizace a vodovod Dačická - 1. etapa"
- STÁVAJÍCÍ KANALIZACE
- RUŠENÁ ČÁST STÁVAJÍCÍHO VODOVODU - SAMOSTATNÁ PD
- RUŠENÉ POTRUBÍ STÁVAJÍCÍHO STL PLYNOVODU
- STÁVAJÍCÍ SOŠLOVACÍ KABELY
- RUŠENÉ STÁVAJÍCÍ KABELY NI - SAMOSTATNÁ PD
- PŘELOŽKA KABLŮ VN - SAMOSTATNÁ PD
- NAVRHOVANÁ (BUDOUCÍ) HRANICE PARCEL KN
- HRANICE PARCEL KN



Souřadnicový systém - JTSK  
Výškový systém - BIV

Předmět pozemkových inženýrských sítí je zobrazen a poskytl správci sítí, před zpracováním sítí a prací je průběh sítí nutné vytyčit v terénu. Uvedené zobrazení jsou pouze orientační a neplatí jako vytyčovací kresba.

**C - SITUAČNÍ VÝKRESY**

Zhotovitel:	AGENCIJE PROJEKT spol. s r.o. - Ing. Fr. Káňka, M. Mareš		
ZOOP. PROJEKT:	VYPRACOVAL:	ZPRACOVATEL ČLČÍ ČÁSTI:	
Ing. Fr. Káňka	M. Mareš	M. Mareš	
KRAJ:	Kraj Vysočina	MÍSTO: k.s. Telč	FORMÁT: A4
INVESTOR:	Město Telč, Zachráněná z Hradce 10, 688 66 Telč	DATUM: prosinec 2021	STUPEŇ: společná povolení
AKCE:	TELČ VYBUDOVÁNÍ INŽENÝRSKÝCH SÍTÍ V LOKALITĚ DAČICKÁ		ČÍSLO ZÁK.: 19 078 03
VÝKRES:	KATASTRÁLNÍ SITUAČNÍ VÝKRES	MĚŘÍTKO: 1 : 500	ČÍSLO VÝKR.: C.2.2

