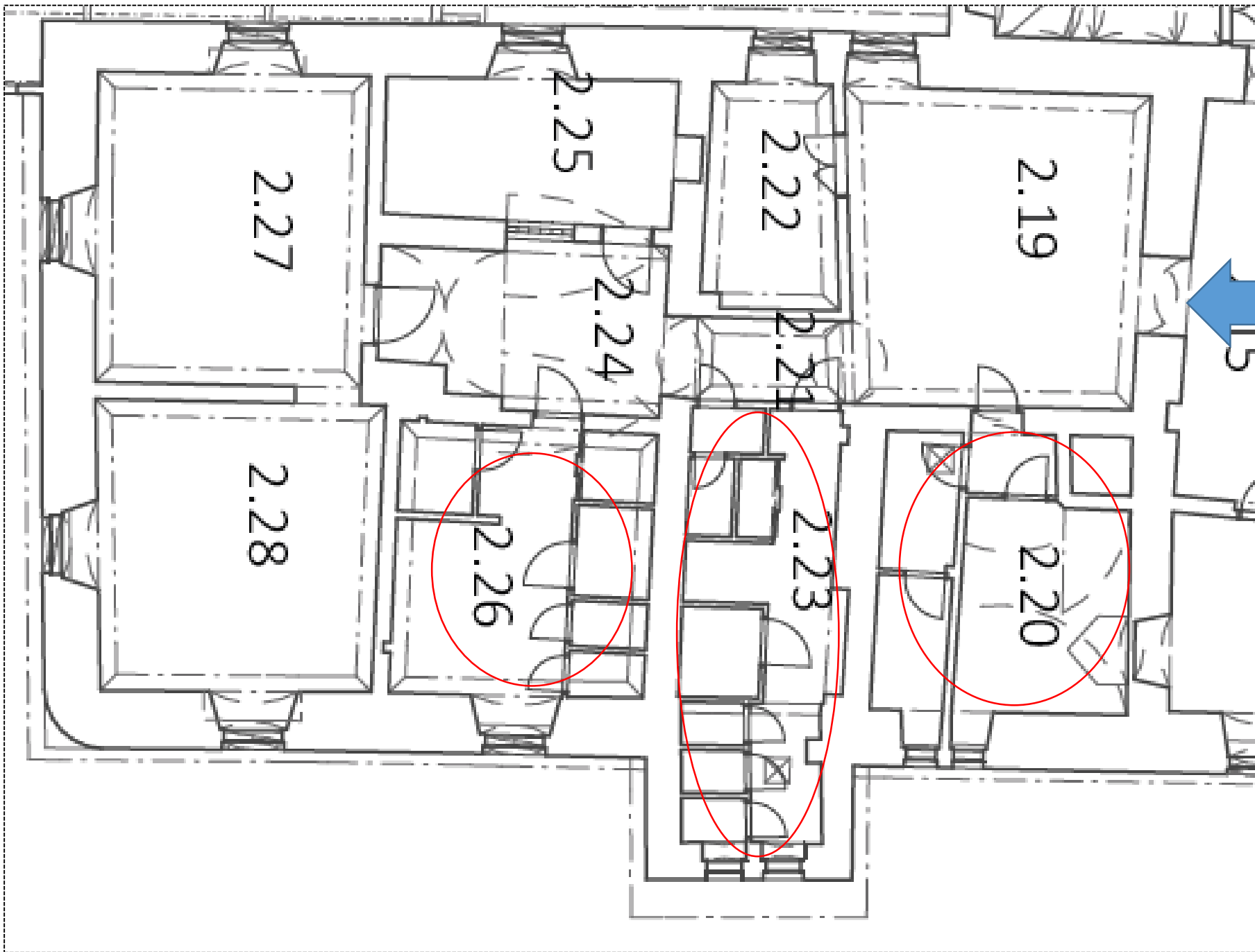


3 NP – SV křídlo

**Expozice
„Prostory pro
dočasné
výstavy“**



Původní stav



Nový stav



Prostory a jejich popis

Plochy a Místnosti - předmět realizace

- Předmětem rekonstrukce je celý prostor SV křídla v 3NP

Činnosti – zednické práce

- Dozdít nepůvodní výklenky (2.25) = 80x200x10 – 1x
- Vybourat a zazdít nadsvětlík z Luxfer (2.27) = 100x100x10 – 1x
- Vybourat a zapravit (nezazdívat) prostup z chodby (2.24) do místnosti (2.25) = 120 x 120 x 30 - 1x
- Žluté omyvatelné nátěry stěn sejmout a zapravit = 75m²
- V místnostech (2.26) a (2.20)
 - kompletní demolice příček a stropů SK (pokud možno) = 45m²
 - Snesení obkladů a dlažeb stěn a podlah = 80 + 55m²
 - Demontáž sanit, zaslepení voda a odpad = 1 set
 - Zapravení stěn = 80m²
 - Příprava podlah pro položení vinylového povrchu = 55m²

Činnosti – podlahářské práce

Místnosti 2.20 a 2.26

- pokládka vinyl formát jako ve výstavních prostorách 3NP – západ = 55m²



Činnosti – instalatérské

Místnosti 2.23a

- Náhrada 2x vestavně WC combi vestavěný za 2x pisoar (k dispozici) – viz A
- Výměna 2x baterie klasická za baterie páková

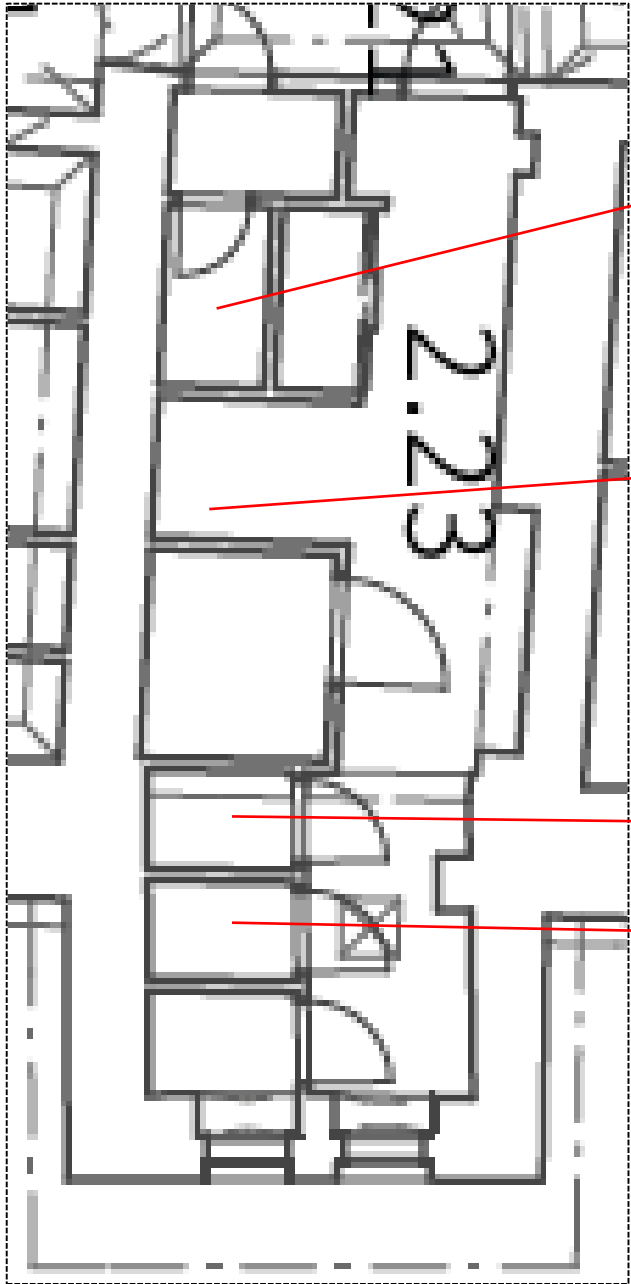
Místnost 2.23b

- Náhrada 1x WC combi vestavěný za 1x WC nevestavěný – viz B

Místnost 2.28

- Demontáž 2x umyvadla
- sejmutí obkladů
- zapravení





Činnosti – elektro práce

elektro rozvody –

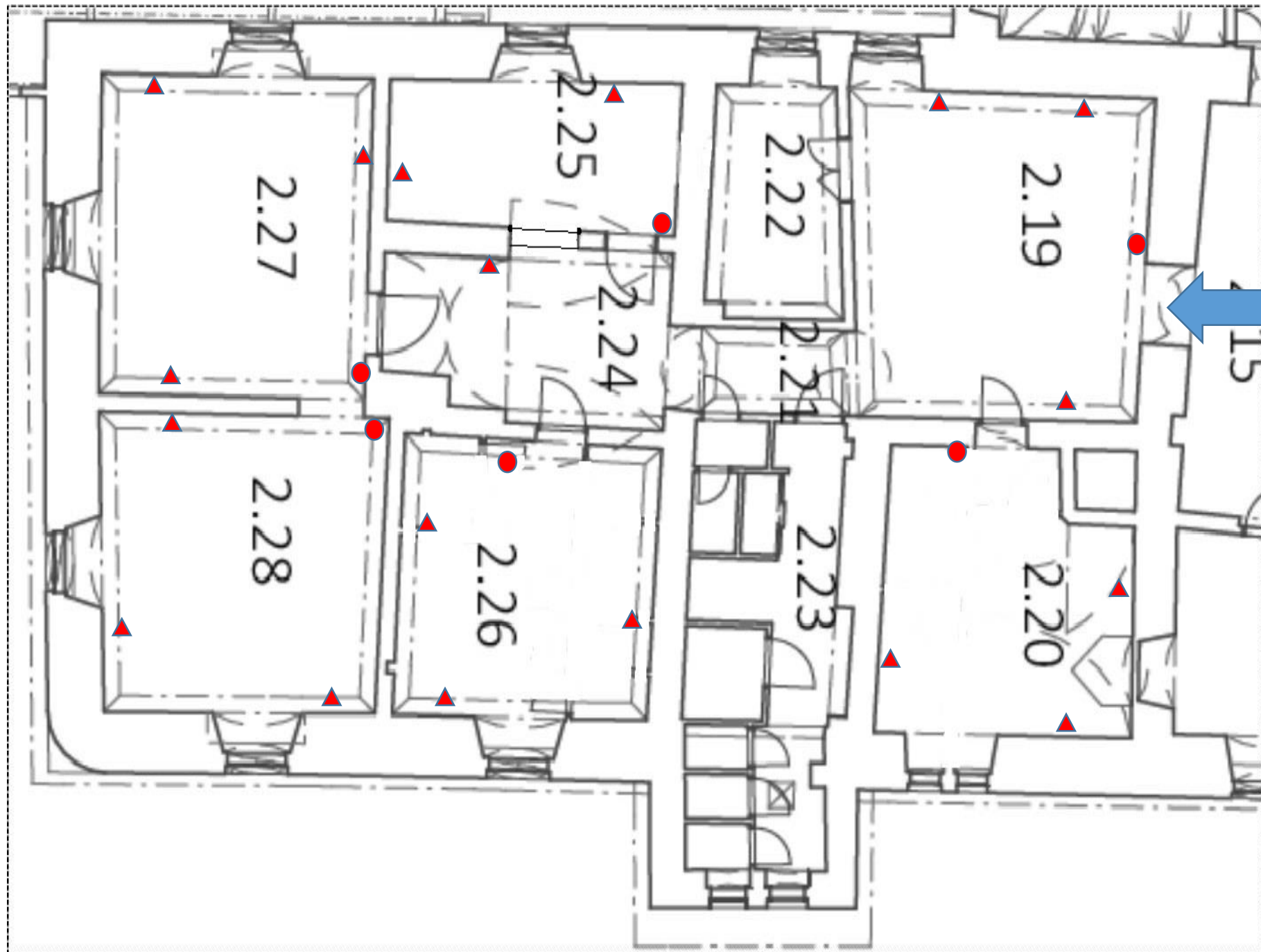
- vypínače a zásuvky – minimalizovat počet
- Nepotřebné demontovat a zaslepit
- Potřebné

	6 + 0 ks	18 + 2
- Mst 2.19	1 vypínač	3 zásuvky
- 2.20	1 v	3 zast
- 2.22	sklad = původní zas a vyp – případně nové ale klasické	
- 2.23	WC = původní zas a vyp – případně nové ale klasické	
- 2.24	0 v	1 z
- 2.25	1 v	2 z
- 2.26	1 v	3 z
- 2.27	1 v	3 z
- 2.28	1 v	3 z
- Snést zářivková osvětlení
- Nahradit výstavním osvětlením – viz. 3NP západ

Nový stav

● Vypínač retro

▲ Zásuvka retro



Činnosti – malířské práce

Výmalba

- Veškeré prostory vymalovat na bílo = 600 m²

Nátěr UT

- Natřít na bílo aby UT „barevně zaniklo“