



Dodatek č. 1

ke smlouvě o sběru, přepravě a odstranění odpadu číslo CV800000233

uzavřený mezi smluvními stranami podle ustanovení § 1746 odst. 2 zákona č. 89/2012 Sb., občanský zákoník, ve znění pozdějších předpisů a dle zákona č. 541/2020 Sb. o odpadech, v platném a účinném znění (dále jen „zákon o odpadech“) a (dále jen „dodatek“) níže uvedeného dne mezi:

<p>Obchodní firma:</p> <p>Se sídlem:</p> <p>IČO:</p> <p>DIČ:</p> <p>zapsaná v obchodním rejstříku</p> <p>zasílací adresa:</p> <p>kontaktní email:</p> <p>email pro zasílání el. fakturace:</p> <p>dále jen jako „objednatel“</p>	<p>Střední průmyslová škola Edvarda Beneše a obchodní akademie Břeclav, příspěvková organizace</p> <p>nábř. Komenského 1126/1, 690 25 Břeclav</p> <p>60680342</p> <p>CZ60680342</p> <p>Střední průmyslová škola Edvarda Beneše a obchodní akademie Břeclav, příspěvková organizace</p> <p>nábř. Komenského 1126/1, 690 25 Břeclav</p> 
---	--

a

<p>Společnost:</p> <p>Se sídlem:</p> <p>Provozovna:</p> <p>IČO:</p> <p>DIČ:</p> <p>zapsaná v obchodním rejstříku vedeném městským soudem v Praze, oddíl C, vložka 19775</p> <p>bankovní spojení:</p> <p>telefon :</p> <p>email:</p> <p>dále jen jako „zhotovitel“</p>	<p>AVE CZ odpadové hospodářství s.r.o.</p> <p>Pražská 1321/38a 102 00 Praha 10</p> <p>Břeclav, Sovadinova 943/2, 690 02 Břeclav</p> <p>49356089</p> <p>CZ49356089</p> 
---	---

I. Preambule

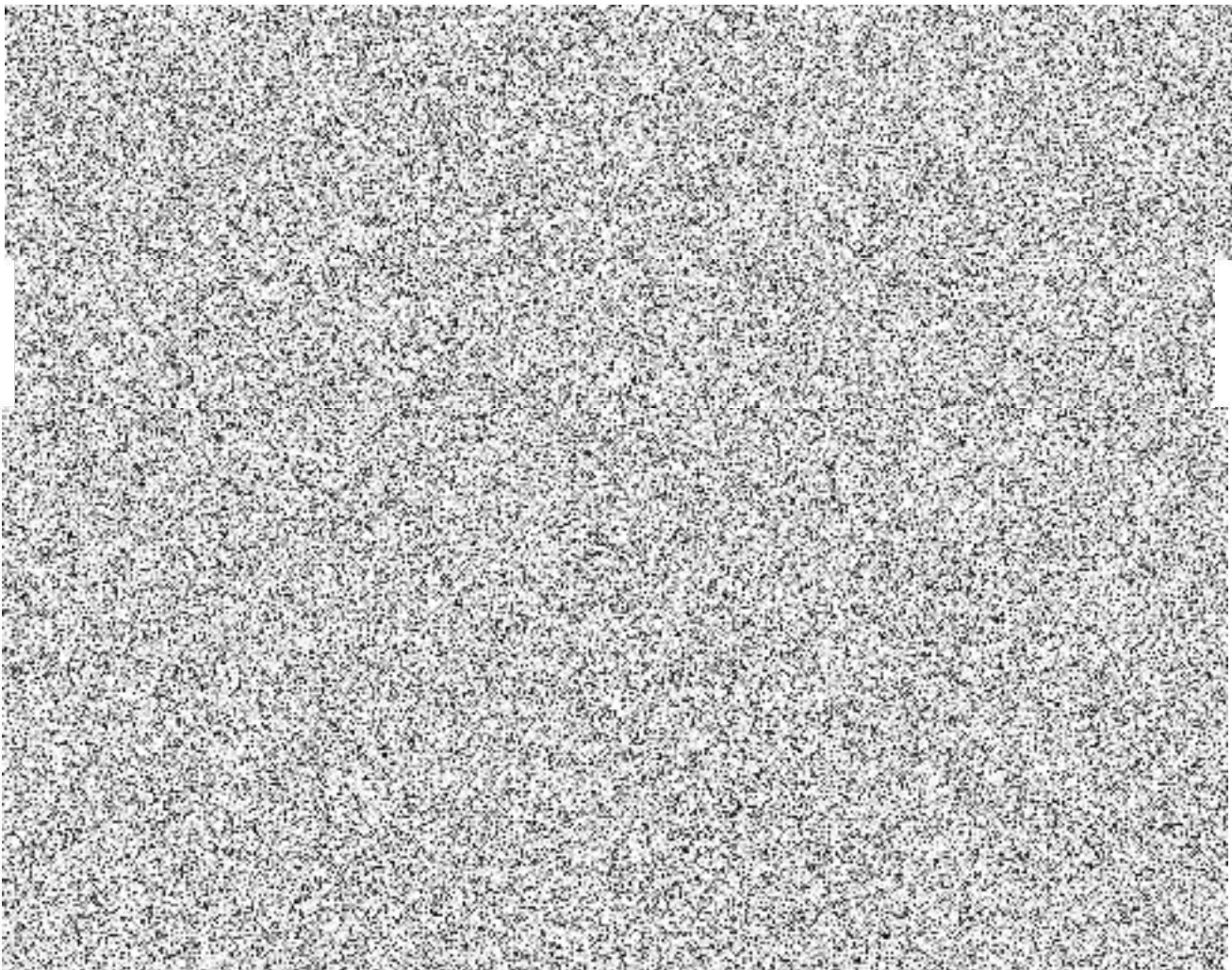
1. Účastníci uzavřeli dne 01.01.2021 smlouvu o sběru, přepravě a odstranění odpadu číslo CV800000233 (dále jen „smlouva“).
2. Smlouva se mění tak, jak je uvedeno v článku II. tohoto dodatku.

II.
Předmět dodatku

1. Výše uvedení účastníci se dohodli na změně takto:
příloha č. 1,2 smlouvy se ruší a nahrazuje přílohou č. 1,2 tohoto dodatku.
2. Veškerá zbývající ustanovení smlouvy nedotčená tímto dodatkem zůstávají nadále beze změny.

III.
Závěrečná ustanovení

1. Smluvní strany se dohodly, že ustanovením tohoto dodatku se řídí od 01.03.2022.
2. Tento dodatek byl sepsán ve dvou vyhotoveních, přičemž každé má platnost originálu a každá smluvní strana obdrží po jednom.
3. Smluvní strany prohlašují, že si tento dodatek řádně přečetly, shledaly jej shodným se svou projevenou svobodnou a určitou vůlí a na důkaz toho jej smluvní strany podepisují.
4. Ostatní ujednání smlouvy, která nejsou dotčena tímto dodatkem zůstávají beze změny.



Příloha č.1 k dodatku č. 1 smlouvy o nakládání s odpadem č. CV80000233 / 1.3.2022

stanoviště: Smetanovo nábřeží 1224/17, 690 02 Břeclav

Specifikační a výpočtový list

Služby A	Množství/MJ	Jednotková cena za Služby A (v CZK bez DPH) ¹⁾	Interní číslo smlouvy
1100 I svoz Směsný komunální odpad 1x týdně (52/rok)	2 JV	17 688,00	2116145486
240 I svoz plasty 1x týdně (52/rok)	1 JV	4 704,00	2116145491
240 I svoz papír 1x 14 dnů (26/rok)	1 JV	2 340,00	2116193077

Služby – nakládání s odpadem	Množství/MJ	Jednotková cena za nakládání s odpadem (v CZK bez DPH)	Interní číslo smlouvy
170102 Cihly, suť	1T	590,00	211613076
200101 Papír a lepenka	1T	1 550,00	211613076
200139 Plasty	1T	2 900,00	211613076
200140 Kovy	1T	0,-	211613076
200301 Směsný komunální odpad	1T	2 490,00	211613076
200307 Objemný odpad	1T	2 590,00	211613076

¹⁾ Objednatel bere na vědomí, že Jednotková cena za Služby A je uvedena jako cena za 1 rok poskytování služby zhotovitelem za jednu jednotku výkonu (JV), přičemž částka uvedená na faktuře bude odpovídat násobku poměrně výše Jednotkové ceny za Služby A dle fakturačního období a skutečnému počtu jednotek výkonu.

Fakturační období:	pravildený svoz	pololetně	
	vlastní dovoz	ihned	

Příloha č. 2 k dodatku č.1 smlouvy o nakládání s odpadem č. CV80000233/1.3.2022

stanoviště: Smetanovo nábřeží 1224/17, 690 02 Břeclav

Seznam svozových míst									
Svozné místo pravidelného svozu odpadu	Číslo popisné	Číslo orientační	Počet nádob ke svozu	Typ nádob ke svozu	Nádoba v nájmu	Roční přepočít svozu	Den svozu	Kód odpadu	Interní číslo smlouvy/objednávky
Břeclav, Smetanovo nábřeží	1224	17	2	US1100	NE	52	pondělí	200301	2116145486
Břeclav, Smetanovo nábřeží	1224	17	1	US240	NE	52	středa	200139	2116145491
Břeclav, Smetanovo nábřeží	1224	17	1	US240	NE	26	sudý čtvrtek	200101	2116193077

Příloha č.1 k dodatku č. 1 smlouvy o nakládání s odpadem č. CV80000233 / 1.3.2022

stanoviště: Sovadinova 626/6, 690 02 Břeclav

Specifikační a výpočtový list

Služby A	Množství/MJ	Jednotková cena za Služby A (v CZK bez DPH) ¹⁾	Interní číslo smlouvy
1100 I svoz směsný komunální odpad 1x týdně (52/rok)	2 JV	17 688,00	2116145493
240 I svoz papír 1x týdně (52/rok)	1 JV	4 042,32	2116145497
240 I svoz plasty 1x týdně (52/rok)	2 JV	4 704,00	2116145500
240 I svoz sklo 1x týdně (52/rok)	1 JV	4 284,00	2116145502

Služby B	Množství/MJ/ Počet	Jednotková cena za Služby B (v CZK bez DPH)	Interní číslo smlouvy
N2HK Doprava / paušál	1 JV	875,00	2116145508
Polatek za ohlášení SEPNO	1 JV	150,00	2116145506

Služby – nakládání s odpadem	Množství/MJ	Jednotková cena za nakládání s odpadem (v CZK bez DPH)	Interní číslo smlouvy
záživky	1 ks	23,00	2116145506
200136 * Vyřazené elektrické a elektornické zařízení	1T	2 000,00	2116145506
170102 Cihly, suť	1T	590,00	211613076
200101 Papír a lepenka	1T	1 550,00	211613076
200139 Plasty	1T	2 900,00	211613076
200140 Kovy	1T	0,-	211613076
200301 Směsný komunální odpad	1T	2 490,00	2116145508
200307 Objemný odpad	1T	2 590,00	2116145508

¹⁾ Objednatel bere na vědomí, že Jednotková cena za Služby A je uvedena jako cena za 1 rok poskytování služby zhotovitelem za jednu jednotku výkonu (JV), přičemž částka uvedená na faktuře bude odpovídat násobku poměrné výše Jednotkové ceny za Služby A dle fakturačního období a skutečnému počtu jednotek výkonu.

Fakturační období:	pravilденý svoz	pololetně	
	vlastní dovoz	ihned	

Příloha č. 2 k dodatku č.1 smlouvy o nakládání s odpadem č. CV80000233/1.3.2022**stanoviště: Sovadinova 626/6, 690 02 Břeclav**

Seznam svozových míst									
Svozové místo pravidelného svozu odpadu	Číslo popisné	Číslo orientační	Počet nádob ke svozu	Typ nádob ke svozu	Nádoba v nájmu	Roční přepočít svozů	Den svozu	Kód odpadu	Interní číslo smlouvy/objednávky
Břeclav, Sovadinova	626	6	2	US1100	NE	52	středa	200301	2116145493
Břeclav, Sovadinova	626	6	1	US240B	NE	52	čtvrtek	200101	2116145497
Břeclav, Sovadinova	626	6	1	US240GE	NE	52	středa	200139	2116145500
Břeclav, Sovadinova	626	6	1	US240G	NE	52	úterý	200102	2116145502

Příloha č.1 k dodatku č. 1 smlouvy o nakládání s odpadem č. CV80000233 / 1.3.2022

stanoviště: Bří. Mrštíků 2202/4, 690 02 Břeclav

Specifikační a výpočtový list

Služby A	Množství/MJ	Jednotková cena za Služby A (v CZK bez DPH) ¹⁾	Interní číslo smlouvy
1100 l svoz směsný komunální odpad 1x týdně (52/rok)	2 JV	17 688,00	2116145431
240 l svoz papír 1x týdně (52/rok)	5 JV	4 042,32	2116145451
240 l svoz plasty 1x týdně (52/rok)	7 JV	4 704,00	2116145452
240 l svoz sklo 1x týdně (52/rok)	3 JV	4 284,00	2116145453

Služby B	Množství/MJ/ Počet	Jednotková cena za Služby B (v CZK bez DPH)	Interní číslo smlouvy
N2HK Doprava / paušál	1 JV	875,00	2116145508
Polatek za ohlášení SEPNO	1 JV	150,00	2116145506

Služby – nakládání s odpadem	Množství/MJ	Jednotková cena za nakládání s odpadem (v CZK bez DPH)	Interní číslo smlouvy
záživky	1 ks	23,00	2116145438
200136 Vyřazené elektrické a elektornické zařízení	1T	2 000,00	2116145482
150110* Obaly obsahující zbytky nebez.látek	1T	14 310,00	2116145459
160103 Pneumatiky	1T	4 500,00	2116145433
170102 Cihly, suť	1T	590,00	2116145433
200101 Papír a lepenka	1T	1 550,00	2116145433
200139 Plasty	1T	2 900,00	2116145433
200140 Kovy	1T	0,-	2116145433
200301 Směsný komunální odpad	1T	2 490,00	2116145433
200307 Objemný odpad	1T	2 590,00	2116145433

¹⁾ Objednatel bere na vědomí, že Jednotková cena za Služby A je uvedena jako cena za 1 rok poskytování služby zhotovitelem za jednu jednotku výkonu (JV), přičemž částka uvedená na faktuře bude odpovídat násobku poměrné výše Jednotkové ceny za Služby A dle fakturačního období a skutečnému počtu jednotek výkonu.

Fakturační období:	pravílený svoz	pololetně	
	vlastní dovoz	ihned	

Příloha č. 2 k dodatku č.1 smlouvy o nakládání s odpadem č. CV800000233/1.3.2022**stanoviště: Bří. Mrštíků 2202/4, 690 02 Břeclav****Seznam svozových míst**

Svozné místo pravidelného svozu odpadu	Číslo popisné	Číslo orientační	Počet nádob ke svozu	Typ nádob ke svozu	Nádoba v nájmu	Roční přepočít svozu	Den svozu	Kód odpadu	Interní číslo smlouvy/objednávky
Břeclav, Bří. Mrštíků	2202	4	5	US1100	NE	52	pondělí	200301	2116145431
Břeclav, Bří. Mrštíků	2202	4	5	US240B	NE	52	čtvrtek	200101	2116145451
Břeclav, Bří. Mrštíků	2202	4	7	US240GE	NE	52	středa	200139	2116145452
Břeclav, Bří. Mrštíků	2202	4	3	US240G	NE	52	úterý	200102	2116145453

Příloha č.1 k dodatku č. 1 smlouvy o nakládání s odpadem č. CV800000233 / 1.3.2022

stanoviště: Národních hrdinů 460/24, 690 02 Břeclav

Specifikační a výpočtový list

Služby A	Množství/MJ	Jednotková cena za Služby A (v CZK bez DPH) ¹⁾	Interní číslo smlouvy
1100 I svoz Směsný komunální odpad 1xtýdně (52/rok)	1 JV	17 688,00	2116145483

Služby – nakládání s odpadem	Množství/MJ	Jednotková cena za nakládání s odpadem (v CZK bez DPH)	Interní číslo smlouvy
170102 Cihly, suť	1T	590,00	2116193084
200101 Papír a lepenka	1T	1 550,00	2116193084
200139 Plasty	1T	2 900,00	2116193084
200140 Kovy	1T	0,-	2116193084
200301 Směsný komunální odpad	1T	2 490,00	2116193084
200307 Objemný odpad	1T	2 590,00	2116193084

¹⁾ Objednatel bere na vědomí, že Jednotková cena za Služby A je uvedena jako cena za 1 rok poskytování služby zhotovitelem za jednu jednotku výkonu (JV), přičemž částka uvedená na faktuře bude odpovídat násobku poměrné výše Jednotkové ceny za Služby A dle fakturačního období a skutečnému počtu jednotek výkonu.

Fakturační období:	pravíldený svoz	pololetně	
	vlastní dovoz	ihned	

Příloha č. 2 k dodatku č.1 smlouvy o nakládání s odpadem č. CV80000233/1.3.2022

stanoviště: Národních hrdinů 460/24, 690 02 Břeclav

Seznam svozových míst

Svozové místo pravidelného svozu odpadu	Číslo popisné	Číslo orientační	Počet nádob ke svozu	Typ nádob ke svozu	Nádoba v nájmu	Roční přepočít svozu	Den svozu	Kód odpadu	Interní číslo smlouvy/objednávky
Břeclav, Národních hrdinů	460	24	1	US1100	NE	52	středa	200301	2116145483

Příloha č.1 k dodatku č. 1 smlouvy o nakládání s odpadem č. CV800000233 / 1.3.2022

stanoviště: nábr. Komenského 1126/1, 690 25 Břeclav

Specifikační a výpočtový list

Služby – nakládání s odpadem	Množství/MJ	Jednotková cena za nakládání s odpadem (v CZK bez DPH)	Interní číslo smlouvy
170102 Cihly, suť	1T	590,00	2116193079
200101 Papír a lepenka	1T	1 550,00	2116193079
200139 Plasty	1T	2 900,00	2116193079
200140 Kovy	1T	0,-	2116193079
200301 Směsný komunální odpad	1T	2 490,00	2116193079
200307 Objemný odpad	1T	2 590,00	2116193079

¹⁾ Objednatel bere na vědomí, že Jednotková cena za Služby A je uvedena jako cena za 1 rok poskytování služby zhotovitelem za jednu jednotku výkonu (JV), přičemž částka uvedená na faktuře bude odpovídat násobku poměrné výše Jednotkové ceny za Služby A dle fakturačního období a skutečnému počtu jednotek výkonu.

Fakturační období:	vlastní dovoz	ihned	
---------------------------	---------------	-------	--

Smlouva o nakládání s odpadem č. CV80000233

uzavřená podle ustanovení § 1746 odst. 2 zákona č. 89/2012 Sb., občanský zákoník ve znění pozdějších předpisů a dle zákona o odpadech, v platném a účinném znění (dále jen „zákon o odpadech“) a (dále jen „smlouva“) níže uvedeného dne mezi:

AVE CZ odpadové hospodářství s.r.o.

Se sídlem: Pražská 1321/38a 102 00 Praha 10

Provozovna: Břeclav, Sovadinova 943/2, 690 02 Břeclav

IČO: 49356089

DIČ: CZ49356089

zapsaná v obchodním rejstříku vedeném městským soudem v Praze oddíl C, vložka 19775

dále jen jako „zhotovitel“

a

Střední průmyslová škola Edvarda Beneše a obchodní akademie Břeclav, příspěvková organizace

Se sídlem: nábf.Komenského 1126/1, Břeclav, 690 25

IČO: 60680342

DIČ: CZ60680342

zapsaná v obchodním rejstříku

Kontaktní adresa: Střední průmyslová škola Edvarda Beneše a obchodní akademie Břeclav, příspěvková organizace, Sovadinova 626 / 6, Břeclav Břeclav, 690 02

Objednatel a zhotovitel dále společně též „strany“ nebo „smluvní strany“ a jednotlivě též „strana“ nebo „smluvní strana“

Přílohy, jež tvoří nedílnou součást této smlouvy:

Příloha č. 1 - Specifikační a výpočtový list

Příloha č. 2 - Seznam svozových míst

Příloha č. 3 - Seznam vlastníků odpadu

Příloha č. 4 - Písemné informace o odpadu

I.

Úvodní ustanovení

- Zhotovitel** je osoba oprávněná k převzetí odpadu a oprávněným provozovatelem zařízení určeného pro nakládání s danými druhy a kategoriemi odpadů, a to ve smyslu zákona o odpadech.
- Odpad** je movitá věc blíže specifikována v příloze č. 1 této smlouvy. Objednatel odpovídá za správné zařazení odpadu podle druhů a kategorií v souladu s katalogem odpadů.
- Svozové místo** je místo dohodnuté smluvními stranami, kde bude připravena sběrná nádoba určená ke svozu odpadu; seznam svozových míst je uveden v příloze č. 2 této smlouvy.
- Sběrné nádoby** jsou nádoby, do nichž je soustřeďován odpad. V případě, že je mezi smluvními stranami sjednáno dle podmínek uvedených v této smlouvě (zejména pak čl. VI.), poskytne zhotovitel objednateli sběrné nádoby, jejichž specifikace (typ) a počet bude uveden v příloze č. 1 této smlouvy. V případě, že objednatel poskytne k převzetí odpadu zhotovitelem vlastní sběrné nádoby, je zhotovitel oprávněn schválit typ a velikost takových sběrných nádob před realizací plnění této smlouvy. Zhotovitel si vyhrazuje právo dle své úvahy odmítnout neschválenou sběrnou nádobu objednatel.
- Služby A** jsou služby poskytované zhotovitelem objednateli v pravidelných i nepravidelných intervalech, a to zejména sběr, svoz a zpracování odpadu soustřeďovaného objednatelům ve sběrných nádobách. Jednotková cena za Služby A je uvedena v příloze č. 1 této smlouvy (dále jen „Jednotková cena za Služby A“).
- Služby B** jsou služby související s nakládáním s odpady poskytované zhotovitelem objednateli, jako např. doprava apod. Bližší specifikace a Jednotková cena za Služby B jsou uvedeny v příloze č. 1 této smlouvy (dále jen „Jednotková cena za Služby B“).
- Služby - nakládání s odpadem** jsou služby poskytované zhotovitelem objednateli za zpracování odpadu (tj. využití a/nebo

odstranění). Poskytování těchto služeb bude účtováno zhotovitelem objednateli v případě, že služba již není zahrnuta v Jednotkové ceně za Služby A. Jednotková cena za nakládání s odpadem je uvedena v příloze č. 1 této smlouvy (dále jen „**Jednotková cena za nakládání s odpadem**“).

8. **Poskytované služby** jsou ve svém souhrnu Služby A, společně se Službami B a Službami - nakládání s odpadem, které jsou poskytovány zhotovitelem objednateli.

II.

Předmět smlouvy

1. Zhotovitel se touto smlouvou zavazuje přebírat odpady od objednatele, jejichž bližší specifikace je uvedena v příloze č. 1 a s převzatými odpady nakládat v souladu se zákonem o odpadech, tj. zajistit jejich sběr, svoz a zpracování (tj. zajistit Služby A a Služby – nakládání s odpadem), a to za podmínek stanovených touto smlouvou.
2. V případě, že byly sjednány, zhotovitel se touto smlouvou zavazuje poskytnout objednateli rovněž Služby B. Jednotková cena za Služby B bude hrazena objednatelem společně s Jednotkovou cenou za Služby A a Jednotkovou cenou za nakládání s odpadem za poskytování Služeb A a Služeb - nakládání s odpadem.
3. Objednatel se zavazuje sjednaným způsobem předávat odpady zhotoviteli po dobu účinnosti této smlouvy, a za Poskytované služby zhotovitelem dle čl. II odst. 1 této smlouvy, tj. (i) za Služby A zaplatit zhotoviteli Jednotkovou cenu za Služby A a (ii) za Služby – nakládání s odpadem zaplatit zhotoviteli Jednotkovou cenu za nakládání s odpadem sjednanou v příloze č. 1 této smlouvy a za plnění poskytovaná zhotovitelem dle čl. II. odst. 2 této smlouvy, tj. (iii) za Služby B zaplatit zhotoviteli Jednotkovou cenu za Služby B sjednanou v příloze č. 1 této smlouvy (Jednotková cena za Služby A, Jednotková cena za nakládání s odpadem a Jednotková cena za Služby B společně dále též jako „**Cena služeb**“).
4. Smluvní strany se dohodly, že odpad je převzatý zhotovitelem v okamžiku, kdy jej převezme od objednatele přímo zhotovitel nebo třetí osoba, jež je smluvně zajištěná zhotovitelem k převzetí odpadů a jejich přepravě pro zhotovitele (dále jen "**dopravce**"). Zhotovitel si vyhrazuje právo odmítnout převzetí odpadu, pokud v důsledku změny povolení nebo provozního řádu koncových zařízení (tj. zejména skládek), na které je přijímán odpad, nemá nadále povoleno přijímat tento druh odpadu nebo z jiných objektivních důvodů nezávislých na vůli zhotovitele.
5. Okamžikem převzetí odpadu zhotovitelem do zařízení určeného pro nakládání s odpady se vlastníkem odpadu stává zhotovitel ve smyslu ust. § 16 odst. 1 zákona o odpadech a ve vztahu k tomuto odpadu má zhotovitel všechny povinnosti provozovatele zařízení stanovené zákonem o odpadech.
6. Smluvní strany se dohodly na tom, že místem předání a převzetí odpadu, a tedy i místem naložení odpadu je svozové místo uvedené u konkrétního druhu odpadu v příloze č. 2 této smlouvy.

III.

Práva a povinnosti smluvních stran

1. Zhotovitel se zavazuje zajistit sběr odpadu soustředěného ve sběrných nádobách a zajistit jeho svoz ze svozového místa, a to v rozsahu a frekvenci dle přílohy č. 2 této smlouvy.
2. Objednatel je zejména povinen:
 - a) zajistit volný přístup ke sběrným nádobám v době probíhajícího svozu.
 - b) zajistit sjízdnost vozovek a schůdnost přístupových cest vedoucích přímo k jednotlivým sběrným nádobám; s výjimkou pozemních komunikací ve vlastnictví státu, kraje nebo obce.
 - c) zajistit soustředování odpadu do sběrných nádob na svozovém místě a současně zajistit, aby odpad nebyl ukládán mimo sběrné nádoby. V případě, že bude odpad soustředován nebo odložen vedle sběrných nádob, zhotovitel není povinen takový odpad převzít.
 - d) zajistit, aby nedocházelo ke znehodnocování přebíraného odpadu odpadem, na který se nevztahuje tato smlouva.
 - e) vrátit zhotoviteli ve lhůtě 5 dnů ode dne ukončení účinnosti této smlouvy všechny jím pronajaté sběrné nádoby, a to v řádném stavu, odpovídajícím běžnému opotřebení.
 - f) zařazovat odpad podle druhů a kategorií v souladu s katalogem odpadů.
3. Objednatel se zavazuje předat zhotoviteli veškeré údaje, informace a/nebo dokumentaci týkající se odpadů, jejich předání právní předpisy (tj. zejména zákon o odpadech a/nebo podzákonné právní předpisy) pro daný druh předávaných odpadů vyžadují, není-li mezi stranami dohodnuto jinak. Tato dokumentace v podobě písemných informací o odpadu tvoří Přílohu č. 4 – „Písemné informace o odpadu“, která je tak nedílnou součástí této smlouvy.
4. V případě, že je svoz odpadu podmíněn označením sběrné nádoby svozovou známkou, předá zhotovitel objednateli paušální a/nebo jednorázové svozové známky (samolepky). Objednatel je povinen označit sběrné nádoby těmito známkami a pouze takto označené sběrné nádoby slouží k soustředování odpadu objednatelem a svozu odpadů podle této smlouvy.
5. Zhotovitel je oprávněn odmítnout svoz odpadu v případě, že objednatel nesplnil touto smlouvou sjednané povinnosti nebo je objednatel v prodlení s úhradou kterékoliv částky dle této smlouvy.
6. Přebírat odpadu, na který se nevztahuje tato smlouva, může být provedeno pouze na základě operativní objednávky objednatele a/nebo dodatkem k této smlouvě. Objednávka musí být učiněna písemně, musí v ní být uveden druh odpadu, svozové místo a doba trvání, po kterou má být služba zhotovitelem poskytována, přičemž cena takto provedeného plnění bude stanovena dohodou smluvních stran mimo režim této smlouvy.

IV.

Cena plnění a platební podmínky

1. Cena služeb je stanovena dohodou smluvních stran v příloze č. 1, a to bez daně z přidané hodnoty, která bude připočtena v aktuální zákonné výši.
2. Cena služeb bude vyúčtována vždy za fakturační období, které je uvedeno v příloze č. 1 smlouvy. Zhotovitel vystaví daňový doklad (dále jen „faktura“) za Poskytované služby a odešle jej objednateli na sjednanou zasilací adresu dle této smlouvy. Faktura je splatná 10 dní ode dne jejího vystavení. Zhotovitel je oprávněn vyúčtovat cenu pravidelných a opakujících se služeb před jejich poskytnutím, a to za předpokladu, že rozsah a cena poskytovaných služeb jsou smluvními stranami dohodnuty předem.
3. Zhotovitel je oprávněn objednateli vystavit a doručovat jakoukoliv fakturu podle této smlouvy v elektronické podobě, a to na e-mailovou adresu objednatele uvedenou v této smlouvě. Objednatel uděluje zhotoviteli souhlas k zasílání a používání faktur (daňových dokladů) v elektronické podobě ve smyslu ustanovení § 26 odst. 3 zákona č. 235/2004 Sb., o dani z přidané hodnoty. Elektronická faktura ve smyslu tohoto ustanovení smlouvy bude vyhotovena ve formátu PDF.
4. Všechny platby podle této smlouvy se provádí bezhotovostně na účet zhotovitele nebo v hotovosti. Číslo účtu, měnu platby a variabilní symbol či způsob jeho určení uvede zhotovitel vždy na faktuře. Náklady spojené s úhradou závazků dle této smlouvy (např. bankovní poplatky, poštovní poplatky) nese každá ze smluvních stran sama.
5. Případně-li poslední den splatnosti na den pracovního volna nebo pracovního klidu, pak je dnem splatnosti nejbližší následující pracovní den.
6. Platba objednatele se považuje za uhrazenou, je-li řádně identifikována (označena variabilním symbolem) a připsána v předepsané výši na účet zhotovitele uvedený v záhlaví této smlouvy.
7. Změny bankovních účtů jsou si smluvní strany povinny bez zbytečného odkladu písemně oznámit.
8. Ostatní případné platby podle této smlouvy (např. smluvní pokuty, škody, úroky z prodlení, další náklady, náhrady, odvody a poplatky) jsou splatné na výzvu k jejich úhradě. Platby dle tohoto odstavce je povinen zhotovitel vyúčtovat samostatnou fakturou, popřípadě společně s fakturou vystavenou na Cenu služeb. Společná faktura je splatná 14. den ode dne jejího vystavení.
9. Smluvní strany si sjednávají, že případné neidentifikovatelné platby poskytnuté objednatel na bankovní účet zhotovitele nebo i přeplatky je zhotovitel oprávněn, dle své úvahy, započíst na příslušenství kterékoli své pohledávky za objednatel, a poté na jistinu této své pohledávky za objednatel.
10. Cena služeb dle této smlouvy se zvyšuje:
 - a) při navýšení vstupních nákladů zhotovitele podílejících se na Ceně služeb (tj. zejména při zvýšení nákladů zhotovitele, např. v souvislosti se změnou právním předpisem stanovené výše poplatku za ukládání odpadů na skládky nebo jakéhokoliv jiného poplatku stanoveného v budoucnu); takové zvýšení je vůči objednateli účinné od prvního dne následujícího kalendářního měsíce po měsíci, v němž zhotovitel zvýšení sjednané ceny písemně objednateli oznámil;
 - b) o míru inflace vyjádřenou přírůstkem průměrného ročního indexu spotřebitelských cen podle údajů zveřejněných na internetových stránkách Českého statistického úřadu za předchozí kalendářní rok, přičemž ke zvýšení Ceny služeb o inflaci může dojít každoročně, vždy s účinností od 1. ledna příslušného kalendářního roku následujícího po kalendářním roce, ve kterém nabyla tato smlouva účinnosti. Zhotovitel písemně informuje objednatele o nové výši Ceny služeb. Zhotovitel je oprávněn písemně informovat objednatele o nové výši Ceny služeb společně se zasláním faktury, a to i v elektronické podobě dle článku IV. odst. 3 smlouvy, ve které již bude uvedena nová výše Ceny služeb.

V.

Úrok z prodlení a smluvní pokuty

1. Pro případ prodlení objednatele s úhradou kterékoli splatné peněžité pohledávky zhotovitele podle této smlouvy je objednatel povinen zaplatit zhotoviteli smluvní úrok z prodlení ve výši 0,05 % z dlužné částky za každý i započatý den prodlení.
2. Předá-li objednatel zhotoviteli odpad, který nesplňuje kvalitativní parametry deklarované v dokladech vystavené dle článku III. odst. 3 této smlouvy, resp. jedná-li se o jiný druh odpadu, než který je uveden v příloze č. 1 této smlouvy, má zhotovitel právo převzetí takového odpadu odmítnout, a to i v případě, že předávaný odpad je nevhodný pouze z části.
3. Zhotovitel je oprávněn uplatnit nárok na zaplacení smluvní pokuty ve výši 300,- Kč, dostane-li se objednatel do prodlení s úhradou jakéhokoliv plnění dle této smlouvy, a to o více než 30 dní ode dne splatnosti daňového dokladu - faktury, kterým bylo toto plnění zhotovitelem u objednatele uplatněno. Tím není dotčeno právo zhotovitele na úrok z prodlení a právo zhotovitele odstoupit od smlouvy dle čl. VII. této smlouvy.
4. Zhotovitel je oprávněn uplatnit nároky na úhradu smluvní pokuty vyplývající z čl. V. odst. 3 této smlouvy, a to i opakovaně.
5. Uplatněním nároku zhotovitele na smluvní pokutu dle čl. V. odst. 3 této smlouvy není dotčeno právo zhotovitele na náhradu škody. Ustanovení § 2050 zákona č. 89/2012 Sb., občanský zákoník, ve znění pozdějších předpisů, se nepoužije.

VI.

Nájem sběrných nádob

1. Zhotovitel se zavazuje přenechat do užívání za úplatu objednateli sběrné nádoby zhotovitele dle specifikace a v počtu uvedeném v příloze č. 2 této smlouvy (dále také jako „předmět nájmu“).
2. Objednatel prohlašuje, že se seznámil se stavem předmětu nájmu a neshledal žádné faktické či právní vady, které by bránily jeho užívání k účelům touto smlouvou sledovaných a v tomto stavu a za podmínek dále v této smlouvě stanovených jej do nájmu přijímá.
3. Cena za nájem předmětu nájmu dle této smlouvy je stanovena jako část Jednotkové ceny za Služby B v příloze č. 1, a to bez

daně z přidané hodnoty. Pokud cena nájmu není uvedena jako část Jednotkové ceny za Služby B platí, že cena nájmu sběrných nádob je již zahrnuta v Jednotkové ceně za Služby A.

4. Objednatel je povinen předmět nájmu:

- a) užívat ve shodě s účelem smlouvy, hospodárně a účelně;
- b) chránit před poškozením, ztrátou nebo zničením;
- c) vrátit zhotoviteli bez zbytečného odkladu v případě, že jej nepotřebuje pro plnění účelu smlouvy nebo je řádně nevyužívá;
- d) užívat při dodržování všech požárních, bezpečnostních, hygienických a dalších předpisů, které se vztahují k jeho činnosti;
- e) předložit zhotoviteli na jeho žádost ke kontrole, a to nejpozději do 3 dnů od doručení takové žádosti objednateli;
- f) řádně užívat, jinak nese odpovědnost za škody na majetku způsobené neodborným zacházením a provozními událostmi.

5. Zhotovitel:

- a) je povinen ke dni účinnosti této smlouvy předat objednateli předmět nájmu, pokud se strany nedomluví jinak;
- b) je oprávněn žádat vrácení předmětu nájmu, neuvádě-li objednatel předmět nájmu řádně, případně je užívá v rozporu s účelem, ke kterému má sloužit;
- c) je oprávněn odebrat objednateli předmět nájmu v případě, že objednatel nesplnil touto smlouvou sjednané povinnosti nebo je objednatel v prodlení s úhradou kterékoliv částky dle této smlouvy.

6. Pokud nájem předmětu nájmu není součástí zhotovitelem Poskytovaných služeb, tento článek VI. se nepoužije. Účinnosti zákona o odpadech, nastává platnost a účinnost smlouvy ke dni jejího podpisu.

VII.

Doba trvání smlouvy a její zánik

1. Smlouva se uzavírá na dobu neurčitou. Smlouva nabývá platnosti dnem podpisu smlouvy oběma smluvními stranami a účinnosti dnem nabytí účinnosti zákona o odpadech, který zruší a zcela nahradí zákon č. 185/2001 Sb., o odpadech.

2. Obě smluvní strany jsou oprávněny smlouvu vypovědět s výpovědní dobou 6 měsíců. Zhotovitel je oprávněn vypovědět tuto smlouvu s výpovědní dobou jeden měsíc v případě, že dojde ke změně podmínek pro přijímání odpadu do koncového zařízení, či nastanou-li jiné důležité provozní důvody na straně zhotovitele. Výpovědní doba počíná běžet prvního dne měsíce následujícího po měsíci, v němž druhá smluvní strana obdrží písemnou výpověď řádně doručenou na její adresu uvedenou v záhlaví této smlouvy.

3. Smluvní strany se dohodly, že dosavadní závazky z uzavřených smluv se stejným nebo obdobným plněním se podle § 1902 zákona č. 89/2012 Sb., občanský zákoník, ve znění pozdějších předpisů, zcela ruší a nahrazují se touto smlouvou. Výjimku tvoří závazky, které vznikly z důvodu porušení povinnosti z uzavřených dosavadních smluv mezi smluvními stranami, např. smluvní pokuta.

4. Zhotovitel má právo od této smlouvy odstoupit,

- (i) v případě podstatného porušení smlouvy objednatelem, tj. zejména dostane-li se objednatel do prodlení s úhradou úplaty za poskytnutá plnění na základě daňového dokladu – faktury o více než třicet (30) dnů ode dne splatnosti daňového dokladu;
- (ii) v případě podstatné změny okolností, ke které dojde po uzavření této smlouvy, tj. zejména, kdy u zhotovitele dojde ke zvýšení nákladů na poskytované služby (např. v souvislosti se změnou právním předpisem stanovené výše poplatku za ukládání odpadů na skládku nebo jakéhokoliv jiného poplatku stanoveného právním předpisem v budoucnu), v důsledku čehož zhotovitel v souladu s touto smlouvou zvýší cenu poskytovaných služeb a objednatel bude rozporovat nebo zpochybňovat oprávněnost takového zvýšení ceny;
- (iii) v případě, že zhotovitel pozbyde příslušné oprávnění či povolení nezbytné k provozu zařízení, ve kterém nakládá s odpady uvedenými v této smlouvě nebo pozbyde příslušné oprávnění či povolení nezbytné k nakládání s jednotlivými druhy odpadů, které jsou uvedeny v této smlouvě; nebo
- (iv) v případě, že byl prohlášen úpadek objednatele.

5. Oznámení o odstoupení doručí zhotovitel na adresu objednatele uvedenou v záhlaví této smlouvy. Účinky odstoupení nastávají ke dni, kdy objednatel obdrží písemné oznámení o odstoupení od smlouvy. Odstoupení od této smlouvy má účinky jen do budoucna. V případě odsoupení některé strany od této smlouvy nejsou strany povinny si vrátit plnění, která si na základě této smlouvy doposud poskytly, a zůstávají zachovány veškeré nároky které stranám z této smlouvy a v souvislosti s ní vznikly do doby odstoupení od ní. V případě odstoupení od této smlouvy se obě smluvní strany zavazují vypořádat své finanční poměry založené touto smlouvou nejpozději do 1 měsíce ode dne doručení oznámení o odstoupení od této smlouvy.

VIII.

Prorogace

1. Strany se dohodly, že v případě jakýchkoliv sporů dle této smlouvy, je místně příslušný Obvodní soud pro Prahu 10, případně Městský soud v Praze.

IX.

Závěrečná ustanovení

1. Práva a povinnosti smluvních stran touto smlouvou neupravená se řídí zákonem o odpadech, ve znění pozdějších předpisů a zákonem č. 89/2012 Sb., občanský zákoník, ve znění pozdějších předpisů.

2. Každá ze smluvních stran bude v roli správce zpracovávat osobní údaje fyzických osob vystupujících na straně druhé smluvní strany jakožto subjektů údajů, a to pro účely související s uzavíráním a plněním této smlouvy, ochrany jejich právních nároků a

plnění právních povinností. Každá ze smluvních stran informuje své případné zaměstnance a další subjekty údajů o zpracování jejich osobních údajů druhou smluvní stranou. Informace o zpracování osobních údajů ze strany zhotovitele jsou dostupné na adrese <http://www.ave.cz/cs/ochrana-udaju>.

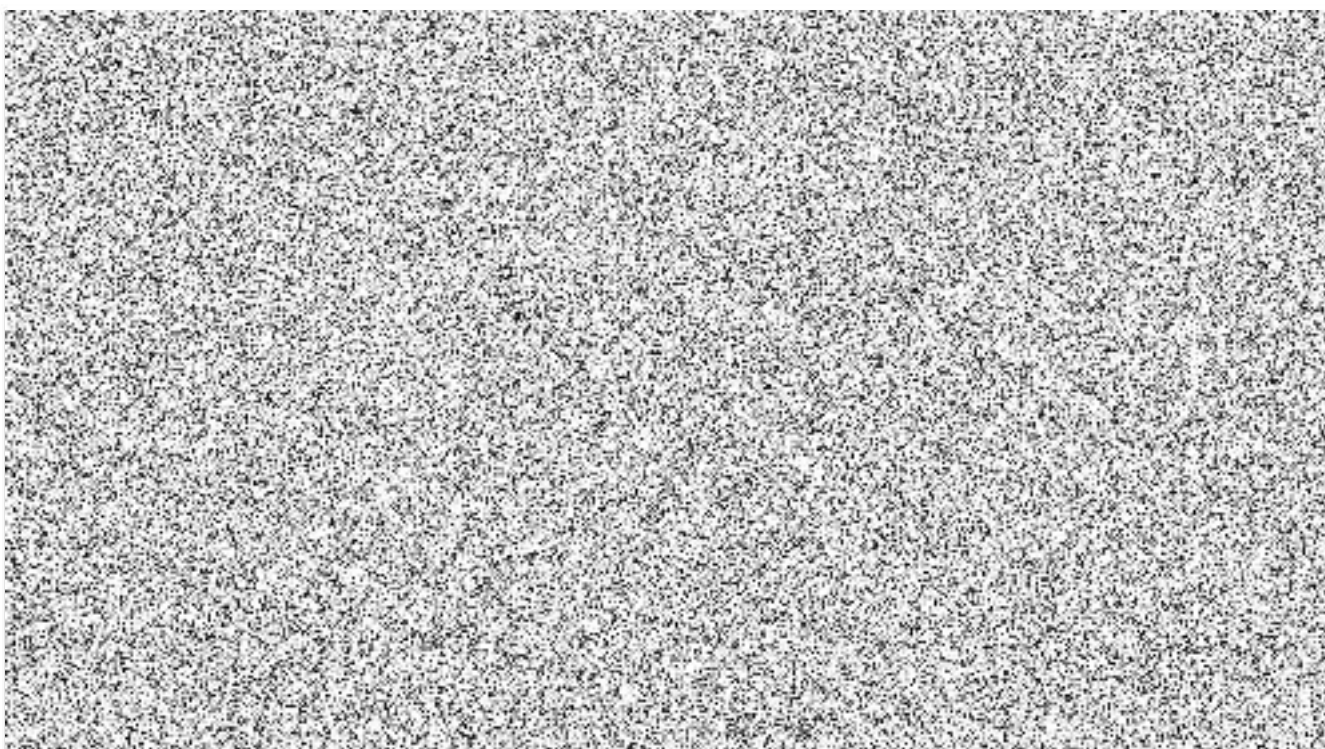
3. Veškeré změny smluvních ujednání této smlouvy je možné činit jen po vzájemné dohodě smluvních stran, a to v podobě nové písemné smlouvy, jenž v plném rozsahu nahradí tuto smlouvu a bude představovat úplnou dohodu smluvních stran na předmětu plnění.

4. Případná nicotnost, neplatnost, neúčinnost či nevymahatelnost některých ustanovení této smlouvy nemá vliv na existenci, platnost, účinnost či vymahatelnost ostatních ustanovení této smlouvy. Smluvní strany se zavazují nahradit neplatné, neúčinné nebo nevymahatelné ustanovení této smlouvy ustanovením platným, účinným a vymahatelným, které bude nejvíce odpovídat smyslu a účelu původního ustanovení smlouvy.

5. Strany sjednávají, že v rámci smluvního vztahu založeného touto smlouvou mají ustanovení zákona, jež nemají donucující účinky, přednost před obchodními zvyklostmi. Ustanovení § 558 odst. 2, věty druhé zákona č. 89/2012 Sb., občanského zákoníku, ve znění pozdějších předpisů, se nepoužije.

6. Tato smlouva je vyhotovena ve 1 shodných vyhotoveních.

7. Pro vyloučení pochybností se uvádí, že žádný závazek z této smlouvy není fixním závazkem podle § 1980 zákona č. 89/2012 Sb., občanský zákoník, ve znění pozdějších předpisů.



Příloha č. 1 ke smlouvě č. CV800000233/01.01.2021**Specifikační a výpočtový list**

Služby A	Množství/MJ	Jednotková cena za Služby A (v CZK bez DPH)¹⁾	Interní číslo smlouvy
1100 l svoz 1xtýdně (52/rok)	1 JV	16.692,00	2116145483
1100 l svoz 1xtýdně (ZS)	2 JV	16.692,00	2116145486
240 l plast (52/rok)	1 JV	3.920,76	2116145491
1100 l svoz 1xtýdně (52/rok)	2 JV	16.692,00	2116145493
240 l papír (52/rok)	1 JV	3.515,16	2116145497
240 l plast (52/rok)	2 JV	3.920,76	2116145500
240 l sklo (52/rok)	3 JV	2.859,96	2116145453
240 l sklo (52/rok)	1 JV	2.975,40	2116145502
240 l plast (52/rok)	7 JV	3.920,76	2116145452
240 l papír (52/rok)	5 JV	3.515,16	2116145451
1100 l svoz 1xtýdně (52/rok)	5 JV	16.692,00	2116145431

Služby B	Množství/MJ	Jednotková cena za Služby B (v CZK bez DPH)	Interní číslo smlouvy
Zářivky/ks (ZS)	1 KS	9,00	2116145438
Doprava/paušál/svoz (ZS)	1 JV	700,00	2116145482
Zářivky/ks (ZS)	1 KS	9,00	2116145459
Doprava/paušál/svoz	1 JV	700,00	2116145459
Zářivky/ks (ZS)	1 KS	9,00	2116145506
Poplatek za ohlášení (ZS)	1 JV	100,00	2116145506
Doprava/paušál/svoz (ZS)	1 JV	700,00	2116145508

Služby - nakládání s odpadem	Množství/MJ	Jednotková cena za nakládání s odpadem (v CZK bez DPH)	Interní číslo smlouvy
200307 Objemný odpad	1 T	2.300,00	2116145508
200301 Směsný komunální odpad	1 T	0,00	2116145486
150102 Plastové obaly	1 T	0,00	2116145491
200301 Směsný komunální odpad	1 T	2.210,00	2116145508
200301 Směsný komunální odpad	1 T	0,00	2116145493
150101 Papírové a lepenkové obaly	1 T	0,00	2116145497
200136 Vyřazené elektrické a elektronické	1 T	2.000,00	2116145508
150102 Plastové obaly	1 T	0,00	2116145500
150107 Skleněné obaly	1 T	0,00	2116145502

200135* Vyřazené elektrické a elektronick	1 T	0,00	2116145506
200115* Zásady	1 T	13.500,00	2116145506
200136 Vyřazené elektrické a elektronick	1 T	2.000,00	2116145503
200114* Kyseliny	1 T	9.800,00	2116145506
200301 Směsný komunální odpad	1 T	2.210,00	2116145503
200307 Objemný odpad	1 T	2.300,00	2116145503
200135* Komplet Vyřazené el. zař.obs.NO	1 T	0,00	2116145506
200136 Vyřazené elektrické a elektronick	1 T	2.000,00	2116145506
200301 Směsný komunální odpad	1 T	0,00	2116145431
160103 Pneumatiky	1 T	3.000,00	2116145433
200136 Vyřazené elektrické a elektronick	1 T	2.000,00	2116145433
200301 Směsný komunální odpad	1 T	2.210,00	2116145433
200307 Objemný odpad	1 T	2.300,00	2116145433
200123* Nekompletní Vyřazená zař.obs.chl	1 T	6.000,00	2116145438
200135* Komplet Vyřazené el. zař.obs.NO	1 T	0,00	2116145438
150110* Obaly obsahující zbytky nebezpeč	1 T	13.500,00	2116145438
200114* Kyseliny	1 T	20.000,00	2116145438
200115* Zásady	1 T	13.500,00	2116145438
200123* Komplet Vyřazená zař.obs. (KS)	1 T	20,00	2116145438
200135* Nekomplet Vyřazení el.zař.obs.NO	1 T	9.800,00	2116145438
150101 Papírové a lepenkové obaly	1 T	0,00	2116145451
150102 Plastové obaly	1 T	0,00	2116145452
150107 Skleněné obaly	1 T	0,00	2116145453
150110* Obaly obsahující zbytky nebezpeč	1 T	13.500,00	2116145459
200115* Zásady	1 T	13.500,00	2116145459
200123* Komplet Vyřazená zař.obs. (KS)	1 T	20,00	2116145459
200123* Nekompletní Vyřazená zař.obs.chl	1 T	6.000,00	2116145459
200135* Nekomplet Vyřazení el.zař.obs.NO	1 T	9.800,00	2116145459
200135* Komplet Vyřazené el. zař.obs.NO	1 T	0,00	2116145459
200114* Kyseliny	1 T	20.000,00	2116145459
160103 Pneumatiky	1 T	3.000,00	2116145482
200136 Vyřazené elektrické a elektronick	1 T	2.000,00	2116145482
200301 Směsný komunální odpad	1 T	2.210,00	2116145482
200307 Objemný odpad	1 T	2.300,00	2116145482
200301 Směsný komunální odpad	1 T	0,00	2116145483

1) **Objednatel bere na vědomí, že Jednotková cena za Služby A je uvedena jako cena za 1 rok poskytování služby zhotovitelem za jednu jednotku výkonu (JV), přičemž částka uvedená na faktuře bude odpovídat násobku poměrně výše Jednotkové ceny za Služby A dle fakturačního období a skutečnému počtu jednotek výkonu.**

Fakturační období:

Pololetně

Příloha č. 2 ke smlouvě č. CV800000233/01.01.2021

Seznam svozových míst

Svozevé místo pravidelného svozu odpadu	Číslo popisné	Číslo orient.	Číslo dodat.	Počet nádob ke svozu	Typ nádob ke svozu	Nádoba v nájmu	Roční přepočet svozu	Den svozu	Sezóna svozu	Kód odpadu	Interní číslo smlouvy/ objednávky
Břeclav, Bří. Mrštíků	2202	4		5	US1100	NE	52	po		200301	2116145431
				5	US240B	NE	52	čt		150101	2116145451
				7	US240GE	NE	52	st		150102	2116145452
				3	US240G	NE	52	út		150107	2116145453
Břeclav, Smetanovo nábřeží	1224	17		2	US1100	NE	52	po		200301	2116145486
				1	US240GE	NE	52	st		150102	2116145491
Břeclav, Sovadinova	626	6		2	US1100	NE	52	st		200301	2116145493
				1	US240B	NE	52	čt		150101	2116145497
				2	US240GE	NE	52	st		150102	2116145500
				1	US240G	NE	52	út		150107	2116145502
Břeclav, Národních hrdinů	460	24		1	US1100	NE	52	st		200301	2116145483

Seznam svozových míst

Svozevé místo pro nepravidelný svoz odpadu	Číslo popisné	Číslo orient.	Číslo dodat.	Počet nádob ke svozu	Typ nádob ke svozu	Název nádoby	Nádoba v nájmu	Roční přepočet svozu	Kód odpadu	Interní číslo smlouvy/ objednávky
Břeclav, Bří. Mrštíků	2202	4		1	LOS	Volně	NE	0	150110,200115, 200123,200123, 200135,200135, 200114	2116145459
				1	LOS	Volně	NE	0	160103,200136,	2116145482

Seznam svozových míst - vzor ZoO 27.10.2020

Svozové místo pro nepravidelný svoz odpadu	Číslo popisné	Číslo orient.	Číslo dodat.	Počet nádob ke svozu	Typ nádob ke svozu	Název nádoby	Nádoba v nájmu	Roční přepočet svozu	Kód odpadu	Interní číslo smlouvy/ objednávky
									200301,200307	
Břeclav, Sovadinova	626	6		1	LOS	Volně	NE	0	200136,200301, 200307	2116145508

Příloha č. 3 ke smlouvě č. CV800000233/01.01.2021**Seznam vlastníků odpadu**

Interní číslo smlouvy	IČO	Název	Ulice	Č.p.	Č.o.	Č.dod.	Město	Místní část	PSČ	IČP	IIČP	IČZ
2116145431	60680342	Střední průmyslová škola Edvarda Be a ob	Břf. Mrštíků	2202	4		Břeclav		690 02	1000132161		
2116145433	60680342	Střední průmyslová škola Edvarda Be a ob	Břf. Mrštíků	2202	4		Břeclav		690 02	1000132161		
2116145438	60680342	Střední průmyslová škola Edvarda Be a ob	Břf. Mrštíků	2202	4		Břeclav		690 02	1000132161		
2116145451	60680342	Střední průmyslová škola Edvarda Be a ob	Břf. Mrštíků	2202	4		Břeclav		690 02	1000132161		
2116145452	60680342	Střední průmyslová škola Edvarda Be a ob	Břf. Mrštíků	2202	4		Břeclav		690 02	1000132161		
2116145453	60680342	Střední průmyslová škola Edvarda Be a ob	Břf. Mrštíků	2202	4		Břeclav		690 02	1000132161		
2116145459	60680342	Střední průmyslová škola Edvarda Be a ob	Břf. Mrštíků	2202	4		Břeclav		690 02	1000132161		
2116145482	60680342	Střední průmyslová škola Edvarda Be a ob	Břf. Mrštíků	2202	4		Břeclav		690 02	1000132161		
2116145483	60680342	Střední průmyslová škola Edvarda Be a ob	Národních hrdinů	460	24		Břeclav	Břeclav	690 02		606803425	
2116145486	60680342	Střední průmyslová škola Edvarda Be a ob	Smetanovo nábřeží	1224	17		Břeclav		690 02		606803427	
2116145491	60680342	Střední průmyslová škola Edvarda Be a ob	Smetanovo nábřeží	1224	17		Břeclav		690 02		606803427	
2116145493	60680342	Střední průmyslová škola Edvarda Be a ob	Sovadinova	626	6		Břeclav	Břeclav	690 02		606803424	

Seznam vlastníků odpadu - vzor ZoO 27.10.2020

Interní číslo smlouvy	IČO	Název	Ulice	Č.p.	Č.o.	Č.dod.	Město	Místní část	PSČ	IČP	IIČP	IČZ
2116145497	60680342	Střední průmyslová škola Edvarda Be a ob	Sovadinova	626	6		Břeclav	Břeclav	690 02		606803424	
2116145500	60680342	Střední průmyslová škola Edvarda Be a ob	Sovadinova	626	6		Břeclav	Břeclav	690 02		606803424	
2116145502	60680342	Střední průmyslová škola Edvarda Be a ob	Sovadinova	626	6		Břeclav	Břeclav	690 02		606803424	
2116145503	60680342	Střední průmyslová škola Edvarda Be a ob	Sovadinova	626	6		Břeclav	Břeclav	690 02		606803424	
2116145506	60680342	Střední průmyslová škola Edvarda Be a ob	Sovadinova	626	6		Břeclav	Břeclav	690 02		606803424	
2116145508	60680342	Střední průmyslová škola Edvarda Be a ob	Sovadinova	626	6		Břeclav	Břeclav	690 02		606803424	