



Povodí Labe, státní podnik

Víta Nejedlého 951/8, Slezské Předměstí, 500 03 Hradec Králové

TELEFON
E-MAIL
IČO 70890005
DIČ CZ70890005
IDDS dbyt8g2
Obchodní rejstřík vedený u KS v Hradci Králové,
oddíl A, vložka 9473

Statutární město Jablonec nad Nisou
Magistrát města Jablonec nad Nisou
Oddělení správy veřejné zeleně

Mírové náměstí 3100/19
466 01 Jablonec nad Nisou

VÁŠ DOPIS Č.J. / ZE DNE
15.07.2021

ČÍSLO JEDNACÍ
PLa/2021/033670

VYŘIZUJÍCÍ

HRADEC KRÁLOVÉ
21.07.2021

VN Mšeno II – provozní řád k vegetačním ostrovům

Dne 15. 07. 2021 jsme obdrželi žádost o posouzení provozního řádu vegetačních plovoucích ostrovů na VN Mšeno II. Provozní řád zpracovala firma Photon Water Technology s. r. o. (červen 2021). K vlastnímu projektu plovoucích ostrovů jsme se vyjádřili dopisem s č. j. PLa/2021/020677 ze dne 20. 5. 2021. Investorem akce je statutární město Jablonec nad Nisou

S předloženým provozním řádem souhlasíme za splnění následujících podmínek:

- U břehového kotvení musí být přidána jedna pevná břehová kotva, celkem tedy budou plovoucí ostrovy kotveny na třech místech.
- Doplnit do provozního řádu, že při extrémních vodních stavech – povodně, sucho je nutná koordinace manipulace s plovoucími ostrovy s vedoucím hrázným VN Mšeno
- Žádáme vás po zpracování připomínek o zaslání Provozního řádu na e-mailovou adresu

vedoucí odboru
péče o vodní zdroje

Na vědomí
PL Z1 – Jablonec nad Nisou
PL TPČ



MUJNP014EHL6

Český rybářský svaz, z. s., Severočeský územní svaz

Střekovské nábřeží 975/51, Střekov, 400 03 Ústí nad Labem, IČ:00434132, DIČ:CZ00434132
 Zapsaný ve spolkovém rejstříku, vedeném Městským soudem v Praze v oddílu L, vložce 42807.



MAGISTRÁT MĚSTA - JABLONEC NAD NISOU		Listy obce/známky:
podatelna	3.	
Přilohy:	2 1. 07. 2021	
Listy příloh:	Svečky příloh:	Číslovid:

Magistrát města Jablonec nad Nisou
 Odbor technický, oddělení správy veřejné zeleně
 Mírové náměstí 19
 467 51 Jablonec nad Nisou

Váš dopis značky / ze dne

Naše značka

Vyřizuje

Ústí nad Labem

P1005/0369/21

20. 7. 2021

Stanovisko k umístění a provozování plovoucích vegetačních ostrůvků na VD Mšeno

Český rybářský svaz, z. s., Severočeský územní svaz jako uživatel mimopstruhového rybářského revíru 441 035 Mšeno – přehrada, jehož je podrevír nádrž II. (prostřední) součástí, vydává souhlasné stanovisko k předloženému projektovému záměru, který spočívá v umístění a provozování systému plovoucích vegetačních ostrůvků na II. vodní nádrži, bez uplatnění vlastních připomínek.

Záměr umístění ostrůvků je podpora eliminace sinic na uvedené nádrži.

S rybářským pozdravem



jednatel ČRS, z. s., SvčÚS

TELEFON

E-mail

Bankovní spojení



Povodí Labe, státní podnik

Víta Nejedlého 951/8, Slezské Předměstí, 500 03 Hradec Králové



TELEFON
E-MAIL
IČO /0890005
DIČ CZ70890005
IDDS dby18g2
Obchodní rejstřík vedený u KS v Hradci Králové,
oddíl A, vložka 9473

Magistrát Města Jablonec nad Nisou

Mírové náměstí 3100/19

466 01 Jablonec nad Nisou

VÁŠ DOPIS Č.J. / ZE DNE
34713/OSVZ/2021/1

ČÍSLO JEDNACÍ
PLa/2021/020677

VYŘIZUJE/LINKA

HRADEC KRÁLOVÉ
20.5.2021

Instalace plovoucích vegetačních ostrovů na vodní nádrži Mšeno II – Jablonec nad Nisou

Dle vámi zasláných podkladů připravujete ve spolupráci se společností Photon Water Technology s.r.o. instalaci plovoucích vegetačních ostrovů na vodní nádrži Mšeno II – Jablonec nad Nisou. Plovoucí rákosové ostrovy „AquaGreen“ jsou složeny z plochých samonosných prvků, zcela porostlých vegetací. Nositelem vegetace je stabilní vegetační nosný systém typu „RepoFloat“. Jedná se o plovoucí nosnou plně syntetickou rohož, která je podobná síti a je vyráběna jako pletená textilie. Do rohože je vpleteno vztlakové těleso v podobě plovoucího lana (umožňuje snadné přizpůsobení pohybu vody). Parametry ostrovů „AquaGreen – modul SRD“ jsou: šířka 1,18 m, délka 2,50 m, suchá hmotnost cca 5-6 kg/m².

Instalace vegetačních ostrovů (segmentů) na vodní hladinu VD Mšeno II. má být provedena v termínu květen – červen 2021 ve třech rovnoběžných pásích ve tvaru šachovnice, a to v délce 62,5 m (6 ks segmentů na 10 m délky). Pásky budou instalovány rovnoběžně, ve vzdálenosti 4 m od sebe. Plocha použitých ostrovů má činit 112,1 m². Ostrovy budou v jednotlivých pásích propojeny ocelovým lanem (1 betonová kotva na každý ostrov a 2 kotvy na okrajích pásu – celkem 44 ks kotev).

Instalace vegetačních ostrovů má být provedena člnem s elektrickým přívěsným motorem. V místě ukotvení budou ostrovy přichyceny karabinami na předem připravený systém. Uzlové body budou označeny barevnými bójemí. Kontrola a údržba vegetačních ostrovů bude prováděna pravidelně v intervalu 14 dní až jeden měsíc. Bude kontrolována poloha vegetačních ostrovů včetně jejich kotvení a stavu vegetačního pokryvu. Dále se počítá s případnou ochranou vegetace ostrovů proti okusu vodním ptactvem instalací drátěných ochranných klecí.

Údržba bude zahrnovat pravidelné kosení (dvakrát v sezóně) a odvoz travní hmoty mimo nádrž. Kosení bude provedeno v závislosti na adaptaci rostlin a jejich růst nejpozději v listopadu 2021. Kosení travní hmoty může dále proběhnout v průběhu zásahů spojených například s opravou pevných částí konstrukce. Odvoz travní hmoty bude zajištěn ve spolupráci s objednatelem (zhotovitelem) prací.

K uvedenému záměru Povodí Labe, státní podnik vydává následující **stanovisko správce povodí**:

a) **Z hlediska zájmů daných platným Národním plánem povodí Labe a Plánem dílčího povodí Horního a středního Labe (§ 24 až 26 vodního zákona)** je uvedený záměr možný, protože lze předpokládat, že záměrem nedojde ke zhoršení chemického stavu a ekologického potenciálu dotčených útvarů povrchových vod a chemického stavu a kvantitativního stavu útvarů podzemních vod, a že nebude znemožněno dosažení jejich dobrého stavu a potenciálu.

Toto hodnocení vychází z posouzení souladu předmětného záměru s výše uvedenými platnými dokumenty.

b) **Z hlediska dalších zájmů sledovaných vodním zákonem** souhlasíme s navrhovaným záměrem za předpokladu splnění následujících podmínek:

- Ostrovy budou na vodní ploše nádrže Mšeno II. umístěny **pouze dočasně**.

- Protože na VD Mšeno je plavební dráha ve smyslu Vyhl. č. 67/2015 Sb., je nezbytné, aby váš záměr byl předložen k vyjádření Státní plavební správě. Toto vyjádření požadujeme zaslat našemu státnímu podniku.
- Bude vyloučena plavba lodí se spalovacím motorem.
- Dozorství VD Mšeno _____ musí být vždy informováno v předstihu minimálně tří pracovních dnů o jakékoliv činnosti související s provozem plovoucích ostrovů.
- Instalace drátěných ochranných klecí **nebude provedena**.
- Kosení bude provedeno takovým způsobem, aby travní hmota nezůstala ve vodní nádrži VD Mšeno a neohrozila jakost vody.
- Půdorysné umístění ostrovních segmentů požadujeme otočit o 90°, tedy rovnoběžně s osou nádrže a posunout blíže k levému břehu.
- K instalaci plovoucích vegetačních ostrovů musí být předložen Povodí Labe, státnímu podniku, provoznímu středisku Liberec zpracovaný provozní řád.

Upozorňujeme, že kolísání hladiny v zásobním prostoru může při povodňových situacích dosahovat až na kótu 512,25 m n. m. (Bpv). V případě dlouhodobého hydrologického sucha může být hladina naopak dlouhodobě níže. Není nám známo, jakým způsobem bude řešena zodpovědnost v případě újmy na zdraví nebo v krajním případě také na životě.

Z hlediska majetkoprávních vztahů sdělujeme, že předmětným záměrem bude dotčen pozemek ppč. 1537/1 v k. ú. Mšeno nad Nisou, k němuž vykonává právo vlastníka Povodí Labe, státní podnik. Pozemek bude dotčen instalací plovoucích vegetačních ostrovů na hladině VD Mšeno, a to zábořem plochy 721,25 m². Z uvedeného důvodu požadujeme vyřešit majetkoprávní vypořádání před zahájením případného správního řízení. Způsob možného vypořádání majetkoprávních vztahů záměrem (stavbou, činností) dotčeného majetku státu bude projednán s Povodím Labe, státním podnikem – závodem Jablonec nad Nisou, _____, po předložení samostatné žádosti, doložené doklady stejnými, jako vyžaduje vodní a stavební zákon a jejich prováděcí předpisy pro zahájení řízení a rozhodnutí v požadované věci.

vedoucí odborů
péče o vodní zdroje

Na vědomí:

PL – Z1 Jablonec nad Nisou

Jablonec nad Nisou, VN Mšeno II

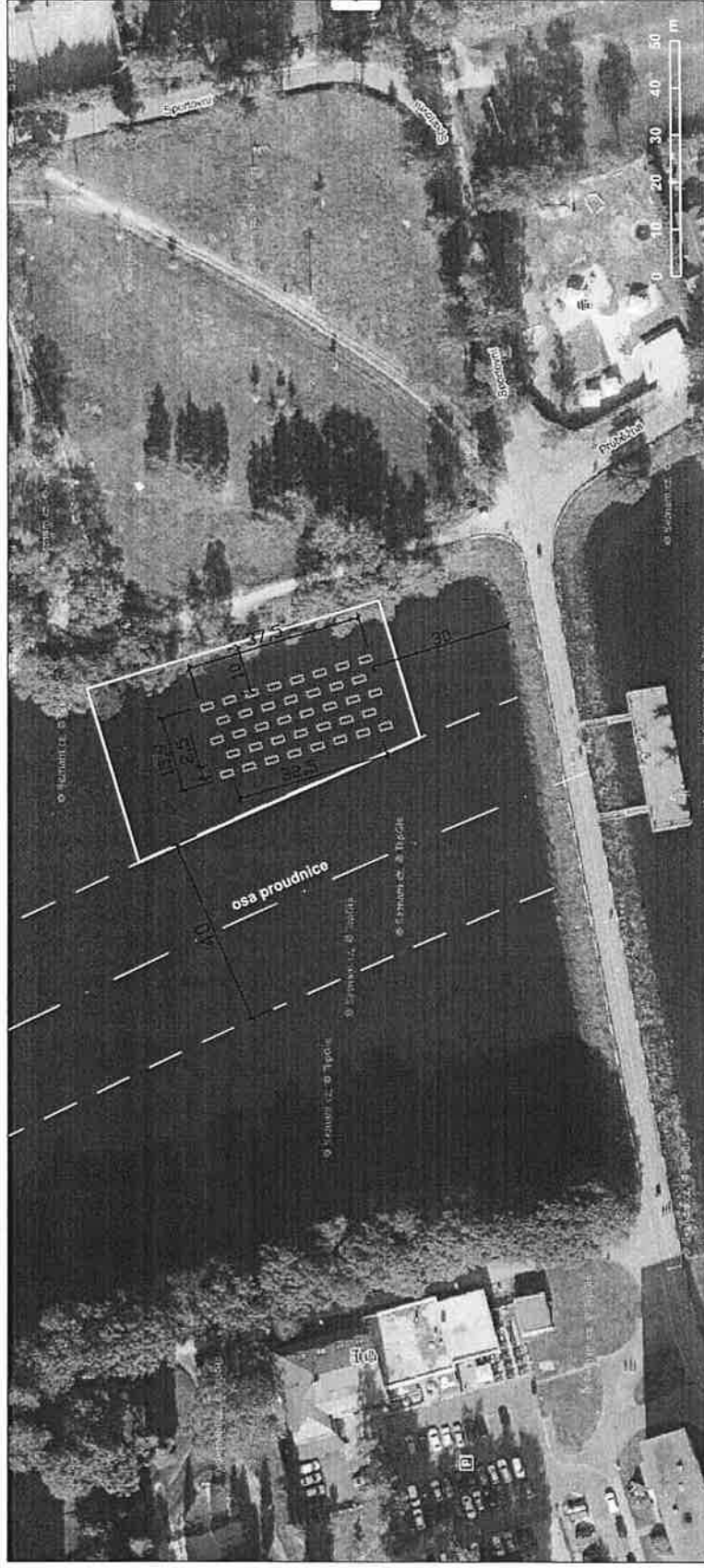
Návrh opatření:

5 řady ostrovů s šachovnicovým uspořádáním,


- dl. 37,5 m - 8 ostrovů
- dl. 32,5 m - 7 ostrovů
- dl. 37,5 m - 8 ostrovů
- dl. 32,5 m - 7 ostrovů
- dl. 37,5 m - 8 ostrovů

typ ostrovů:

modul SRD 1,18 x 2,5m
(celkem 38 ostrovů / 112,1 m²)



Lokalita umístění:
podél levého břehu cca 30 m od dělicí hráze

 plocha vymezená pro
umístění ostrovů

Volný pruh mezi ostrovy šířky 2,5 m je ponechán pro průjezdu mechanizace za účelem údržby ostrovů / sklizení porostu.



Photon Water	
<small>Photon Water Technology s.r.o. Generála Svobody 25/108, Liberec, Žil - Staré Pannyce</small>	
investor: Magistrát města Jablonec nad Nisou Mírové nám. 3100/19, 466 01 Jablonec nad Nisou	datum: 06/2021
místo stavby: k.ú. Mšeno nad Nisou	objekt: Př. 1
vypřecování:	stupeň Pj: projektový záměr
odpovědná osoba:	paré:
název akce: VD Mšeno II - vegetační ostrovy	referenční:
výkres: Umístění vegetačních ostrovů	