

# SMLOUVA O PROVÁDĚNÍ ÚKLIDOVÝCH PRACÍ



HSAA-721-8/2022

uzavřená podle § 1746 odst. 2 zákona č. 89/2012 Sb., občanského zákoníku, ve znění pozdějších předpisů  
(dále jen „smlouva“)

Článek I.




## Smluvní strany

### Česká republika – Hasičský záchranný sbor hlavního města Prahy

Sídlo: Sokolská 62, 121 24 Praha 2  
IČO: 70886288  
DIČ: není plátcem DPH  
Bankovní spojení: Česká národní banka, Na Příkopě 864/28, Praha 1  
Číslo účtu: 8107881/0710  
Datová schránka: jm9aa6j  
Zastoupená: plk. Ing. Luděkem Prudilem – ředitelem HZS hl. m. Prahy  
Kontaktní osoba: Miroslav Svoboda  
E-mail:   
Telefon:   
(dále jen „objednatel“)

**a**

### NOKIKA s.r.o.

Sídlo: Školská 694/32, 110 00 Praha 1 – Nové Město  
Kontaktní adresa: Oderská 333/5, 196 00 Praha 9  
IČO: 279 36 376  
DIČ: CZ 279 36 376  
Bankovní spojení: Československá obchodní banka a.s.  
Číslo účtu: 215777888/0300  
Datová schránka: zn6qfhg  
Zastoupená: Ing. Ladislavem Randou  
Kontaktní osoba:   
E-mail:   
Telefon: 

zapsaná v rejstříku vedeném Městským soudem v Praze, oddíl C, vložka 127726  
(dále jen „poskytovatel“)

Článek II.

## Předmět plnění

1. Předmětem smlouvy je provádění komplexních úklidových prací (pravidelného i mimořádného úklidu) hasičských stanic, jejichž prostory jsou specifikovány v příloze č. 1 – Specifikace rozsahu a četnosti úklidu (dále jen „příloha č. 1“), která je nedílnou součástí této smlouvy, za použití vlastních čisticích prostředků.
2. Pro účely této smlouvy jsou pravidelné úklidové práce v objektech uvedených v příloze č. 3 – Seznam objektů HS (dále jen „příloha č. 3“) označovány jako „pravidelný úklid“ a nepravidelné úklidové práce, které jsou na objednávku jako „mimořádný úklid“.

3. Předmětem pravidelného úklidu jsou vnitřní prostory objektu. Plochy objektu a jednotlivých místností v objektu jsou vymezeny v příloze č. 2 – Položky úklidu (dále jen „příloha č. 2“) této smlouvy. Specifikace úklidových prací je také vymezena v příloze č. 1 této smlouvy.
4. Předmět smlouvy, tj. úklid, je dále vymezen takto:
  - 4.1 Součástí pravidelného úklidu je podle této smlouvy použití čisticích, desinfekčních a údržbových prostředků, nástrojů a potřeb, PVC sáčků do odpadkových košů, PVC pytlů na odpad, které zajistí poskytovatel.
  - 4.2 Součástí pravidelného úklidu podle této smlouvy je manipulace se židlemi nezbytná pro řádné provedení úklidu (např. zvedání židlí v kancelářích a jejich sundávání po provedení úklidu).
  - 4.3 Zajištění mimořádného úklidu (např. po malování, při stěhování, při provádění stavebních prací, mytí oken a v dalších případech, které nejsou obsaženy v pravidelném úklidu). Rozsah mimořádného úklidu a dobu provedení určí objednatel samostatnou objednávkou, kterou doručí poskytovateli minimálně dva kalendářní dny předem za finančních podmínek stanovených v čl. V. odst. 4 této smlouvy. V naléhavých případech může být požadavek na mimořádný úklid objednán e-mailem.

#### Článek III.

##### **Podklady pro uzavření smlouvy**

1. Podkladem pro uzavření této smlouvy je nabídka poskytovatele ze dne 1. 3. 2022, která byla na základě zadávacího řízení zveřejněného pod číslem jednacím HSAA-721/2022 a systémovým číslem v Národním elektronickém nástroji (NEN): N006/22/V00001229 vybrána jako nejvhodnější.

#### Článek IV.

##### **Místo a čas plnění předmětu smlouvy**

1. Místa plnění úklidových prací jsou uvedena v příloze č. 3 této smlouvy.
2. Smlouva se uzavírá na dobu určitou a to od 1. 4. 2022 do 31. 3. 2023.
3. Četnost provádění pravidelného úklidu je stanovena v příloze č. 1 této smlouvy.
4. Doba plnění mimořádného úklidu bude stanovena v objednávce, kterou objednatel zadá provedení a rozsah mimořádného úklidu pro každý případ samostatně.

#### Článek V.

##### **Cena**


1. Objednatel zaplatí poskytovateli za řádné provedení pravidelného úklidu specifikovaného v příloze č. 1 této smlouvy, přičemž smluvní strany budou vycházet z jednotkových cen uvedených v příloze č. 2 této smlouvy. Cena za úklidové práce bude fakturována podle skutečně provedených prací.
2. **Cena za 1 měsíc poskytování pravidelného úklidu (ve všech požadovaných režimech úklidu):** 119 899,74 Kč bez DPH, tedy 145 078,68 Kč včetně DPH, tj. 1 438 796,83 Kč bez DPH, 1 740 944,16 Kč s DPH za 12 kalendářních měsíců.

3. Tato cena je určena paušálně za 1 měsíc a platí se nezávisle od počtu kalendářních dní v měsíci. Cena se může měnit pouze v případě, že na straně objednatele dojde k nečekaným překážkám a úklid nebude možné provést.
4. Objednatel zaplatí poskytovateli za provedení mimořádného úklidu specifikovaného v této smlouvě v čl. II odst. 4.4. Pro výpočet ceny za mimořádný úklid bude použita hodinová zúčtovací sazba ve výši: **cena za 1 hodinu poskytování mimořádného úklidu**: 140 Kč bez DPH, tedy 169, 40 včetně DPH.
5. Cena za provedení mimořádného úklidu bude fakturována podle skutečně odpracovaných hodin mimořádného úklidu.
6. Ceny uvedené v čl. V. odst. 2 a 4 jsou konečné a neměnné a zahrnují veškeré výdaje poskytovatele nutné k vynaložení řádného splnění úklidu a za využití čisticí prostředky.
7. Cena za provedení úklidových prací je uvedena bez DPH a následně i s DPH, které bude uvedeno na faktuře zvlášť, podle platných obecně závazných daňových předpisů, ke dni uskutečnění zdanitelného plnění.
8. Změna sjednané ceny je přípustná v případě změny hodnoty DPH a v případě překážek na straně objednatele.
9. V případě, kdy dojde k růstu státem stanovené minimální mzdy, je možné upravit cenové podmínky v souladu s § 100 odst. 1 zákona č. 134/2016 Sb., o zadávání veřejných zakázek, ve znění pozdějších předpisů (dále jen ZZVZ“).

#### Článek VI.


##### **Platební podmínky**

1. Cena úklidových prací bude zaplacená na základě faktury vystavené jednou měsíčně poskytovatelem po řádném zhotovení úklidových prací a jejich převzetí objednatelem. Faktura vystavená poskytovatelem musí obsahovat náležitosti stanovené právními předpisy, zejména podle § 29 zákona č. 235/2004 Sb., o dani z přidané hodnoty, ve znění pozdějších předpisů, a podle § 435 občanského zákoníku.
2. Objednatel bude proplácet provedení mimořádného úklidu na základě faktury vystavené poskytovatelem, jejíž součástí bude objednatelem odsouhlasená podepsaná příloha č. 5 – Záznam o provedení mimořádného úklidu. Cena za mimořádný úklid bude stanovena jako násobek jednotkové ceny za 1 hodinu a počtu skutečně odpracovaných hodin.
3. Splatnost faktur je třicet (30) kalendářních dnů.
4. Úhrady faktur bude provádět objednatel bezhotovostně na účet poskytovatele uvedený v této smlouvě.
5. Jednotlivé faktury – daňové doklady budou obsahovat:
  - a) označení povinné a oprávněné osoby, adresy jejich sídla, IČO, DIČ, identifikace podle OR
  - b) číslo smlouvy a číslo identifikátoru v NEN

- c) evidenční číslo daňového dokladu
  - d) den vystavení a den splatnosti daňového dokladu
  - e) datum uskutečnění zdanitelného plnění
  - f) označení peněžního ústavu
  - g) označení úklidových prací
  - h) celkovou fakturovanou částku bez DPH, DPH a včetně DPH
  - i) razítko a podpis oprávněné osoby poskytovatele
  - j) potvrzení objednatele o provedených pracích
6. Faktury je možné objednateli zasílat:
- a) v elektronické podobě: formát ISDOCx, UBL 2.1 ISO/IEC 19845:2015, UN/CEFACT CII, dále formát PDF/A nebo PDF s uznávaným elektronickým podpisem, zasláným do datové schránky IDDS: jm9aa6j, v souladu s ustanovením § 6 zákona č. 297/2016 Sb., o službách vytvářejících důvěru pro elektronické transakce,
  - b) v listinné podobě prostřednictvím podatelny v sídle objednatele.
7. E-mailová adresa kupujícího pro příjem faktur(y) v elektronické podobě dle odst. 6, písm. a) tohoto článku je: epodatelna@aak.izscr.cz. E-mailová adresa prodávajícího pro odeslání faktur(y) v elektronické podobě je: . Proávající bere na vědomí, že faktura bez zaručeného elektronického podpisu zasláná z jiné e-mailové adresy než výše uvedené, bude kupujícím vrácena.
8. Objednatel je oprávněn před uplynutím lhůty splatnosti faktury vrátit bez zaplacení fakturu, která neobsahuje náležitosti stanovené touto smlouvou a příslušnými právními předpisy nebo budou-li tyto údaje uvedeny chybně. Poskytovatel je povinen podle povahy nesprávnosti fakturu opravit nebo nově vyhotovit. V takovém případě není objednatel v prodlení se zaplacením ceny úklidových prací. Okamžikem doručení náležitě doplněné či opravené faktury začne běžet nová lhůta splatnosti faktury v původní délce splatnosti.
9. Objednatel nebude poskytovat poskytovateli jakékoliv zálohy na úhradu ceny úklidových prací nebo jejich částí.

#### Článek VII.

##### **Převzetí provedených prací a odpovědné osoby smluvních stran**

1. Převzetí provedených prací úklidu (pravidelného a mimořádného) za kalendářní měsíc potvrdí zástupce objednatele na formuláři – záznam o převzetí úklidu (dále jen “formulář”). Strukturu formuláře dohodne poskytovatel s objednatel.
2. Odpovědné osoby objednatele:
  - 2.1 K převzetí provedených prací úklidu a potvrzení formuláře je objednatel pověřena kontaktní osoba uvedená v této smlouvě nebo jím pověřeni jednotliví velitelé stanic.
3. Odpovědné osoby poskytovatele:
  - 3.1 Odpovědné osoby poskytovatele jsou: 

4. Změnu odpovědných osob si smluvní strany vzájemně písemně oznámí nejpozději do 7 kalendářních dnů před plánovanou změnou.

#### Článek VIII.

##### **Povinnosti poskytovatele**

1. Poskytovatel je povinen při plnění povinností vyplývajících z této smlouvy postupovat samostatně, odborně a s vynaložením veškeré potřebné péče k dosažení optimálního výsledku plnění smlouvy. Poskytovatel je povinen se řídit při plnění této smlouvy obecně platnými předpisy a pokyny objednatele, které mu budou zadávány v průběhu plnění smlouvy. Poskytovatel je povinen upozornit objednatele na nevhodnou povahu jeho pokynů.
2. Poskytovatel je při plnění předmětu smlouvy povinen v souladu s Definicí ekologického úklidu uvedenou v příloze č. 4 této smlouvy – Definicí ekologického úklidu používat vždy, když je to možné, ekologicky šetrné postupy při úklidu a veškeré použité úklidové prostředky a spotřební materiál musí být ekologicky šetrné a zdravotně nezávadné. Veškeré úklidové prostředky používané poskytovatelem při plnění předmětu smlouvy a dodávaný spotřební materiál budou splňovat kritéria stanovená pro obdržení Ekoznačky EU (tzv. EU květina) nebo pro propůjčení ochranné známky Ekologicky šetrný výrobek, pro danou produktovou skupinu. Splnění těchto požadavků je možné prokázat i jiným vhodným způsobem než shora uvedenými ekoznačkami.
3. Poskytovatel musí zajistit řádné ekologické třídění všech vzniklých odpadů.
4. Pracovníci poskytovatele jsou zásadně řízeni pokyny odpovědného pracovníka poskytovatele.
5. Poskytovatel je povinen poskytnout pracovníky, kteří jsou trestně bezúhonní. Bez splnění tohoto požadavku nemohou pracovníci úklidové firmy provádět úklid na stanicích.
6. Poskytovatel se zavazuje, ve smyslu § 37 odst. 1 písm. d) ZZVZ, poskytovat plnění dle této smlouvy prostřednictvím vyškolených osob, z nichž minimálně jedna (1) osoba musí být prokazatelně zdravotně postižená a být v pracovněprávním vztahu k poskytovateli. Poskytovatel je oprávněn prokázat splnění povinnosti i prostřednictvím subdodavatele za předpokladu, že tato osoba bude v pracovněprávním vztahu k subdodavateli poskytovatele.
7. Poskytovatel je povinen zaškolit veškeré své pracovníky, kteří budou práce dle této smlouvy provádět. Výkonní pracovníci musí být poskytovatelem řádně poučeni o náplni a rozsahu prováděné práce na jednotlivých pracovištích, o postupech úklidu podle hygienických norem a o podmínkách BOZP (Bezpečnost a ochrana zdraví při práci) a PO (požární ochrany) s ohledem na specifické podmínky objektů objednatele.
8. Poskytovatel je povinen předložit nejpozději do 7 dnů od podpisu této smlouvy čestné prohlášení o prokazatelném proškolení o bezpečnosti a ochraně zdraví zaměstnanců při práci.
9. Při provádění pravidelného úklidu musí být každý výkonný pracovník poskytovatele schopen provést práce specifikované touto smlouvou, aniž by očekával od pracovníků objednatele, že budou jeho práci řídit.

10. Poskytovatel je povinen na své náklady vybavit své výkonné pracovníky provádějící úklid pracovním oděvem, ochrannými prostředky, úklidovými pomůckami a stroji, úklidovými a desinfekčními prostředky a dalším úklidovým materiálem.
11. Pokud bude výkonný pracovník poskytovatele, který úklid běžně provádí, nepřítomen, je poskytovatel povinen zajistit provedení prací náhradním pracovníkem, vybavit ho úklidovými pomůckami a prostředky a poučit ho o náplni a rozsahu prováděných prací.
12. Poskytovatel je povinen proškolit své výkonné pracovníky o nedotknutelnosti věci objednatele. Poskytovatel odpovídá za to, že jakékoliv věci objednatele nebudou odcizeny nebo zneužity. Poskytovatel ani jeho výkonní pracovníci nesmí prohlížet písemné doklady, které jsou uloženy v uklízených prostorách. Veškeré takové doklady požívají ochrany ve smyslu zákona č. 110/2019 Sb., o zpracování osobních údajů (dále jen „zákon o zpracování osobních údajů“) a jejich zneužití je trestné. Poskytovatel a jeho výkonní pracovníci jsou povinni zachovávat mlčenlivost o skutečnostech, o kterých se dozvěděli při plnění předmětu smlouvy. Poskytovatel zajistí v pracovních smlouvách svých zaměstnanců podepsání závazku mlčenlivosti o skutečnostech, o nichž se dověděli v souvislosti s výkonem povolání.
13. Veškeré nálezy věci při provádění úklidu je poskytovatel povinen předat odpovědnému pracovníkovi objednatele, který je uveden v čl. VII. odst. 2 této smlouvy.
14. Režim odemykání uklízených prostor a předávání klíčů bude dohodnut samostatným Předávacím protokolem mezi poskytovatelem a objednatelem při zahájení činnosti poskytovatele. Předávací protokol bude vytvořen objednatelem. V případě ztráty klíče poskytovatel ponese skutečné náklady nutné na vytvoření klíče nového, nebo výměnu zámku.
15. Poskytovatel je povinen chránit majetek objednatele při provádění úklidu na jednotlivých pracovištích a je plně odpovědný za škody, které mohou vzniknout z jeho činnosti v souvislosti s plněním předmětu smlouvy, a to za škody na majetku i zdraví v plné výši. Zjistí-li při provádění úklidu závadu technického rázu nebo poškození majetku objednatele, oznámí neprodleně tuto skutečnost odpovědné osobě objednatele uvedené v čl. VII. odst. 2 této smlouvy.
16. Způsobí-li poskytovatel při provádění prací škodu na majetku objednatele nebo na majetku či na zdraví třetích osob na jednotlivých pracovištích objednatele, je povinen tuto skutečnost neprodleně oznámit osobě objednatele uvedené v čl. VII. odst. 2 této smlouvy a náklady vzniklé objednateli na odstranění škody uhradit nejpozději do 30 dní od uplatnění nároků objednatelem. Možnost poskytnutí náhrady cestou pojistného plnění z příslušné pojistky poskytovatele tím není dotčeno.
17. Poskytovatel je povinen při plnění předmětu smlouvy provést nutná opatření proti vzniku požáru, havárie elektřiny, vodovodních rozvodů a zabezpečit plnění svých povinností tak, aby byly dodržovány předpisy BOZP, hygieny práce, protipožární ochrany a ochrany životního prostředí.
18. Poskytovatel je povinen zajistit, aby plněním předmětu smlouvy nepřiměřeně nenarušoval provoz a výkon odborných činností objednatele, a to zejména hlukem,

zápachem, vibracemi, odpadem a chybnou organizací práce. Při plnění předmětu smlouvy bude poskytovatel provádění prací koordinovat s provozem objednatele.

19. Poskytovatel je povinen provádět průběžnou neformální kontrolu výsledků plnění pracovních úkolů sjednaných touto smlouvou, včetně stavu a uschování pracovních pomůcek a prostředků. Provádění neformální kontroly poskytovatelem je možné pouze v čase konání úklidových prací.
20. Poskytovatel je povinen vybavit své výkonné pracovníky na své náklady průkazem výkonného pracovníka v podobě identifikačního štítku s uvedením jména a příjmení výkonného pracovníka a s označením poskytovatele. Každý výkonný pracovník je povinen nosit identifikační štítek po celou dobu výkonu práce připevněný na viditelném místě na pracovním oděvu. Bez tohoto identifikačního štítku nejsou výkonní pracovníci poskytovatele oprávněni vstoupit do veřejně nepřístupných prostor objednatele. O těchto skutečnostech je poskytovatel své výkonné pracovníky povinen poučit. Vzor identifikačního štítku spolu se seznamem výkonných pracovníků poskytovatele je povinen poskytovatel předat objednateli do 5 dnů ode dne uzavření smlouvy. Poskytovatel je povinen seznam výkonných pracovníků aktualizovat při každé změně a do 3 dnů od jeho provedení aktualizovaný seznam předat objednateli.
21. Možnost využití subdodavatele umožňuje objednatel pouze v případě mimořádných úklidových prací. Poskytovatel ve své nabídce prokazoval kvalifikaci pomocí následujících subdodavatelů.

| Název | IČO | Rozsah prací |
|-------|-----|--------------|
| /     | /   | /            |

Poskytovatel je oprávněn provádět uvedené práce prostřednictvím jiných subdodavatelů, než které uvedl ve své nabídce, pouze na základě písemného souhlasu objednatele.

#### Článek IX.

##### **Povinnosti a práva objednatele**

1. Veškeré připomínky a organizační požadavky vyřizuje objednatel prostřednictvím svého odpovědného pracovníka uvedeného v čl. VII. odst. 2 této smlouvy, který je v operativním styku s odpovědným pracovníkem poskytovatele uvedeným v čl. VII. odst. 3 této smlouvy.
2. Objednatel je povinen seznámit poskytovatele s požadavky na dodržování zvláštních organizačních pokynů, pokud je požaduje. Poskytovatel potvrdí písemně, že byl se zvláštními pokyny objednatele seznámen. Od termínu, kdy byl poskytovatel se zvláštními pokyny objednatele seznámen, je povinen je dodržovat a poučit o jejich dodržování své výkonné pracovníky.
3. Objednatel umožní poskytovateli bezplatný odběr vody a elektrické energie k zajištění smluvních výkonů poskytovatele. Objednatel zajistí komplexní technickou funkčnost zejména elektrických a vodovodních rozvodů a sanitárních zařízení (WC, výlevky) v objektech, ve kterých poskytovatel smluvní výkony zajišťuje.
4. Objednatel je oprávněn provádět kontrolu plnění poskytovatele, a to zejména kontrolu včasnosti a kvality rozsahu poskytovatelem uskutečňovaného plnění.

5. Objednatel je povinen převzít a zaplatit poskytovatelem skutečně provedené úklidové práce v případě, že tyto práce nemají žádné vady, nebo byly nahrazeny případné škody vzniklé při provádění prací. Potvrzením převzetí úklidových prací bude předávací protokol, na jehož základě budou práce zaplacený.
6. Objednatel má právo namátkově kontrolovat, že plnění dle této smlouvy zajišťuje minimálně jedna (1) osoba zdravotně postižená ve smyslu § 67 zákona č. 435/2004 Sb., o zaměstnanosti, ve znění pozdějších předpisů, a má právo na kontrolu dokladů zaměstnance v průběhu plnění úklidových prací v objektech HZS hl. m. Prahy.

#### Článek X.

##### **Odpadové hospodářství**

1. Objednatel vyhradí v objektu nebo v přiměřené vzdálenosti od objektu místo k ukládání odpadků, které vznikly činností objednatele a v průběhu provádění sjednaných úklidových prací byly poskytovatelem shromážděny. Poskytovatel je povinen odpadky třídit a ukládat na takto vyhrazené místo.
2. Odpady zůstávají i nadále majetkem objednatele, který zajistí jejich likvidaci v souladu s platnými předpisy, které upravují nakládání s odpady, a to ve vlastní režii.
3. Objednatel se zavazuje, že bude ostré předměty, biologický a chemický odpad předávat v takovém stavu, aby při dodržení zásad BOZP nedošlo k poškození zdraví zaměstnanců poskytovatele.

#### Článek XI.

##### **Záruka za plnění poskytovatele, sankce**

1. Pokud plnění poskytovatele neodpovídá účelu nebo předmětu smlouvy, popřípadě smlouvou předpokládanému výsledku, má vady. Poskytovatel odpovídá objednateli za vady a zavazuje se je neprodleně odstranit, a to i v případě, že na ně nebyl výslovně objednatelem upozorněn, zjistí-li je vlastní kontrolní činností.
2. Reklamací vadného plnění při provádění úklidu ze strany poskytovatele je objednatel povinen uplatnit u poskytovatele neprodleně, nejpozději do 3 pracovních dnů ode dne jeho zjištění, a to tak, že se vyjádří pověřený pracovník objednatele. Poskytovatel je povinen bezodkladně provést opatření, která povedou k nápravě reklamovaného plnění. Reklamované vady plnění je poskytovatel povinen odstranit neprodleně, nejpozději však do 120 minut od obdržení reklamace, na vlastní náklady.
3. V případě, že poskytovatel neprovede sjednaný úklid nebo jeho část ve sjednaných lhůtách, nebudou mu neprovedené práce uhrazeny. Pokud nebude sjednaný úklid proveden nebo nebude proveden ve sjednané lhůtě, považuje se to za porušení smlouvy, na které se vztahuje smluvní pokuta ve výši 1.000,- Kč za každý případ.
4. V případě, že poskytovatel nebude disponovat platnou pojistnou smlouvou dle čl. XIII odst. 1 této smlouvy, je objednatel oprávněn požadovat po poskytovateli smluvní pokutu 1.000,- Kč za každý i započatý den, kdy poskytovatel není pojištěn v souladu s čl. XIII. odst. 1 této smlouvy.
5. Vadné plnění není poskytovatel oprávněn objednateli účtovat a objednatel není povinen je poskytovateli uhradit. Zjistí-li objednatel, že v předložené faktuře jsou uplatněna rovněž



vadná plnění a činnosti spočívající v odstranění vad, je oprávněn takovou fakturu vrátit poskytovateli, aniž by se tím dostal do prodlení se zaplacením ceny.

6. Poskytovatel je v souladu s touto smlouvou odpovědný objednateli za škodu způsobenou vykonáním nebo nevykonáním sjednaných činností a poskytnutím nebo neposkytnutím sjednaných činností. Tato odpovědnost za škodu trvá minimálně po celou dobu, po kterou budou poskytovatelem prováděné činnosti poskytovány objednateli podle této smlouvy. Poskytovatel uhradí objednateli škodu, která mu vznikla nesplněním touto smlouvou sjednaných povinností.
7. Odpovědnost za škody a nároky na náhradu škod se řídí primárně příslušnými ustanoveními občanského zákoníku.
8. Při prodlení s úhradou faktur ze strany objednatele má poskytovatel právo účtovat smluvní pokutu z prodlení ve výši 0,05 % z dlužné částky za každý den prodlení.
9. Poskytovatel se zavazuje zaplatit objednateli při nesplnění povinnosti podle čl. VIII. odst. 6., smluvní pokutu ve výši 10.000,- Kč, a to za každý jednotlivý případ porušení dané povinnosti.
10. Poskytovatel zodpovídá za případnou škodu na zapůjčeném vybavení objednatele, kterou prokazatelně způsobil.

#### Článek XII.

##### **Odstoupení od smlouvy, výpověď smlouvy**

1. Tato smlouva zaniká:
  - 1.1 dohodou smluvních stran,
  - 1.2 odstoupením od smlouvy,
  - 1.3 uplynutím výpovědní doby,
  - 1.4 uplynutím sjednané doby dle čl. IV. této smlouvy,
  - 1.5 zahájením insolvenčního řízení nebo prohlášením konkurzu na majetek poskytovatele.
2. Objednatel je oprávněn od smlouvy písemně odstoupit v případě podstatného porušení povinností poskytovatele, přičemž za podstatné porušení povinností poskytovatele se považuje zejména:
  - 2.1 Poruší-li poskytovatel opakovaně, tj. přes písemné upozornění objednatele své povinnosti podle: čl. II. odst. 4.1, 4.2, 4.3, 4.4, čl. VIII. odst. 2., odst. 5., odst. 7., odst. 10., odst. 17. této smlouvy.
  - 2.2 Neodstraní-li poskytovatel objednatelům reklamované vady nejpozději do 7 kalendářních dnů.
3. Poskytovatel je oprávněn písemně odstoupit od smlouvy v případě prodlení objednatele s úhradou ceny dle této smlouvy delším než devadesát (90) kalendářních dnů, nezaplatí-li objednatel cenu ani v přiměřené náhradní lhůtě, která mu k tomu bude poskytovatelem poskytnuta.
4. Odstoupení od smlouvy je účinné okamžikem jeho doručení druhé smluvní straně.

### Článek XIII.

#### Pojištění

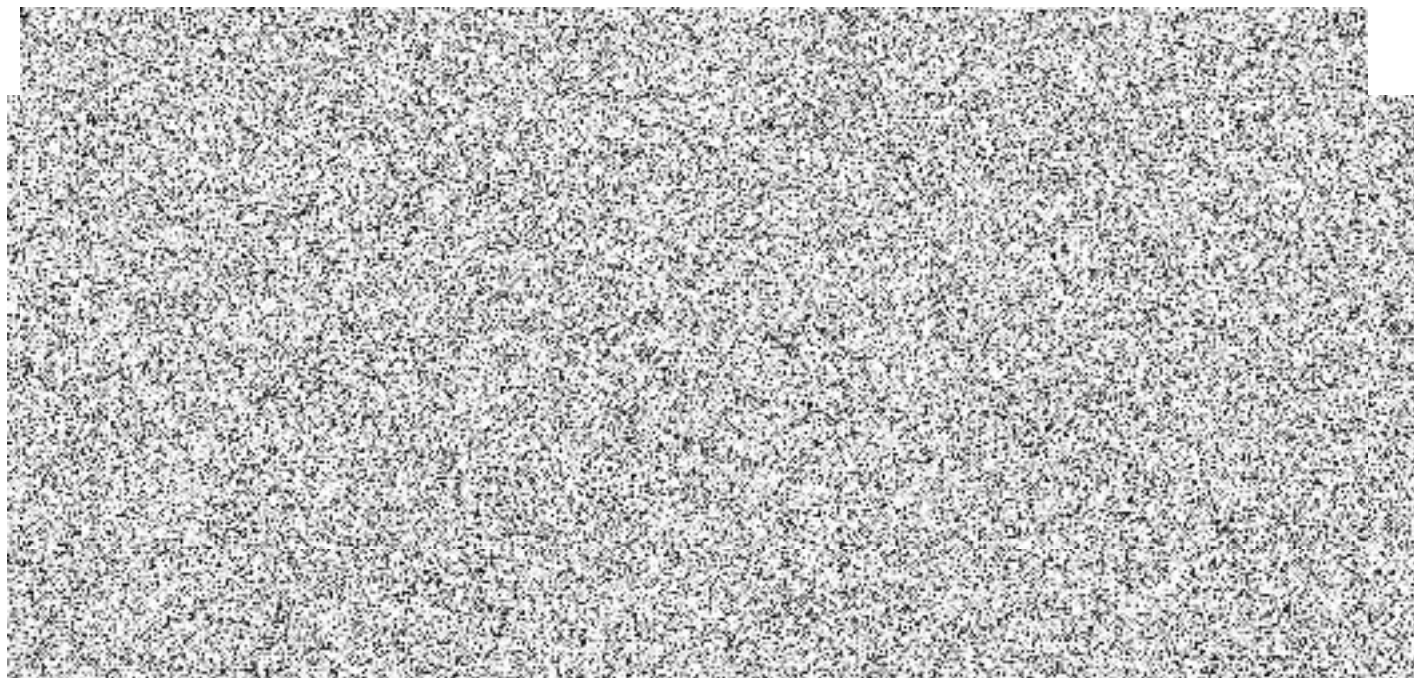
1. Poskytovatel předloží objednateli před zahájením plnění podle této smlouvy a na jeho vyžádání kdykoli v průběhu plnění předmětu smlouvy doklad o tom, že je řádně pojištěn pro případnou odpovědnost z titulu náhrady škody vzniklé v souvislosti s plněním této smlouvy.
2. Škodami, které mají být pojištěny, se rozumí škody vznikající z veškerých omylů, opomenutí a nedbalosti při výkonu činností poskytovatele podle této smlouvy s ohledem na pojišťovací podmínky pojišťovny. Odpovídající pojistná smlouva bude udržována v platnosti po celou dobu trvání smlouvy anebo trvání odpovědnosti za škody za činnosti sjednané touto smlouvou.
3. Smluvní strany se zavazují uplatnit pojistnou událost u pojišťovny bez zbytečného odkladu.

### Článek XIV.

#### Ostatní ujednání

1. Není-li ve smlouvě uvedeno jinak, řídí se vztah mezi smluvními stranami podle této smlouvy příslušnými ustanoveními občanského zákoníku. Bude-li nějaké ustanovení této smlouvy v rozporu s ustanovením občanského zákoníku, zavazují se smluvní strany postupovat v souladu s občanským zákoníkem.
2. Změny a doplňky této smlouvy budou provedeny vždy písemnou formou dodatky ke smlouvě a nabývají účinnosti, pokud nebude uvedeno jinak, dnem podpisu dodatku oprávněnými zástupci smluvních stran.
3. Smluvní strany prohlašují, že si smlouvu přečetly, s jejím obsahem souhlasí a že byla sepsána na základě jejich pravé a svobodné vůle.
4. Smluvní strany jsou srozuměny, že tato smlouva podléhá povinnosti uveřejnění dle zákona č. 340/2015 Sb., o zvláštních podmínkách účinnosti některých smluv, uveřejňování těchto smluv a o registru smluv, ve znění pozdějších předpisů (dále jen "zákon o registru smluv"). Tuto smlouvu dle zákona o registru smluv uveřejní Česká republika – Hasičský záchranný sbor hlavního města Prahy, a to do 30 dnů od uzavření smlouvy.
5. Smlouva nabývá platnosti dnem jejího podpisu oběma smluvními stranami a dle § 6 odst. 1 zákona o registru smluv nabývá účinnosti nejdříve dnem uveřejnění v registru smluv.
6. Smluvní strany uzavírají tuto smlouvu v souladu se zákonem o zpracování osobních údajů, a podle Nařízení Evropského parlamentu a Rady (EU) 2016/679 ze dne 27. dubna 2016 o ochraně fyzických osob v souvislosti se zpracováním osobních údajů a o volném pohybu těchto údajů a o zrušení směrnice 95/46/ES (obecné nařízení o ochraně osobních údajů).
7. Smlouva je vyhotovena v elektronické podobě. Smluvní strany prohlašují, že odpovědné osoby uvedené v textu smlouvy jsou zmocněni k jednání ve smyslu platných předpisů. Změnu odpovědných osob si smluvní strany vzájemně písemně oznámí. (popř. kontaktní osoby)
8. V případě změny rozsahu plnění dle článku II. této smlouvy, způsobeného například rekonstrukcí, bude objednatel informovat poskytovatele v dostatečném předstihu. O případné změně rozsahu plnění bude po souhlasu obou smluvních stran uzavřen dodatek.
9. Nedílnou součástí smlouvy jsou tyto přílohy:

|              |                                       |
|--------------|---------------------------------------|
| Příloha č. 1 | Specifikace rozsahu a četnosti úklidu |
| Příloha č. 2 | Položky úklidu                        |
| Příloha č. 3 | Seznam objektů HS                     |
| Příloha č. 4 | Definice ekologického úklidu          |
| Příloha č. 5 | Záznam o provedení mimořádného úklidu |



## Příloha č. 1 – Specifikace rozsahu a četnosti úklidu

Cílem předmětu veřejné zakázky je zajištění úklidových služeb v souladu se schváleným Standardem úklidových služeb Ministerstva financí ČR z roku 2019. V této technické specifikaci je stanoven minimální standard požadovaných úklidových služeb, které musí splňovat platnou normu **ČSN EN 13549** a být v souladu se závazně technickými standardy Ministerstva financí.

### **Kategorie a režimy úklidu:**

A) Režim č.1 – standard - zejm. kanceláře

B) Režim č. 2 – sociální zařízení

C) Režim č. 3 – sekretariát ředitele

D) Režim č. 4 – zasedací místnost

E) Režim č.5 - chodby, schodiště

### **Rozsah činností:**

#### **A. Režim č.1– standard (každý všední den, 7:00 – 15:00)**

Pravidelný každodenní úklid

- vyprázdnění nádob na směsný odpad včetně doplnění a dodávky mikroténových sáčků do odpadkových nádob, utření nádob v případě potřeby, přesun odpadu na určené místo dle jeho klasifikace odpadového zákona
- pravidelné každodenní utírání klik, umyvadlových baterií a vypínačů světel ve společných prostorách antivirovým dezinfekčním přípravkem

Pravidelný týdenní úklid

- vysátí ploch kobereců včetně odstraňování případných skvrn nebo mokré stírání celé plochy včetně odstraňování skvrn, dle podlahové krytiny
- úklid (otření prachu) volně přístupných stolů a volných ploch nábytku do výše 1,5 m
- vyprázdnění skartátorů včetně doplnění a dodávky mikroténových sáčků a přesunu odpadu na určené místo (dle potřeby)
- vyprázdnění nádob na třídenní odpad (dle potřeby)
- běžné omytí baterií, umyvadel, toaletních mís, pisoárů a dřezů včetně odkapávacích ploch dezinfekčním roztokem a jejich vyleštění
- odstranění prachu z vypínačů a ostatního zařízení na stěnách (zásuvky, klimatizační jednotky, hasicí přístroje, věšáky, obrazy, apod.)
- odstranění prachu a omytí parapetů v interiéru místnosti, včetně meziokenních prostor
- odstranění ohmatů a skvrn ze skel, dveří, vnějších ploch nábytku, obkladů a omyvatelných stěn
- umytí dveřních klik
- omytí a vyleštění celých ploch zrcadel

### Pravidelný měsíční úklid

- odstranění prachu z vypínačů a ostatního zařízení na stěnách (zásuvky, klimatizační jednotky, hasicí přístroje, věšáky, obrazy, skartátory, tiskárny, monitory, apod.)
- odstranění prachu a omytí parapetů v interiéru místnosti, včetně meziokenních prostor
- odstranění ohmatů a skvrn ze skel, dveří, vnějších ploch nábytku, obkladů a omyvatelných stěn
- omytí dveří a zárubní
- omytí a vyleštění umyvadel vč. sifonů a přívodních armatur
- stírání prachu z vodorovných ploch nábytku nad 1,5 m
- celoplošné omytí skříní (dle potřeby)
- ometení pavučin (dle potřeby)
- vlhké stírání vnějších ploch nábytku s využitím vhodného prostředku na daný materiál
- vlhké stírání a leštění obkladů a omyvatelných stěn
- očištění podnoží otočných židlí, vysání čalouněných povrchů židlí

### **B. Režim č.2 – sociální zařízení (každý všední den, 7:00 – 15:00)**

#### Pravidelný každodenní úklid

- vyprázdnění nádob na směsný odpad včetně doplnění a dodávky mikroténových sáčků do odpadkových nádob, utření nádob v případě potřeby, přesun odpadu na určené místo dle jeho klasifikace odpadového zákona
- běžné omytí dřezů včetně odkapávacích ploch a pracovních ploch
- běžné omytí umyvadla a baterie
- omytí toaletních mís, bidetů a pisoárů dezinfekčním roztokem, a to jak zevnitř, tak zvenčí
- omytí a vyleštění zrcadel
- dezinfekce úchytyvých míst (baterií, zásobníků mýdel, splachovadel, klik, apod.)
- omytí sprchových koutů a van
- odstranění ohmatů a skvrn z obkladů a omyvatelných stěn
- vlhké čištění celé podlahové plochy dezinfekčním roztokem včetně odstraňování skvrn
- odstranění prachu z vypínačů a ostatního zařízení na stěnách
- kontrola funkčnosti zařízení na uklízených místech (osvětlení, splachovače, baterie, odpady) a hlášení zjištěných závad pověřenému pracovníkovi organizace)

#### Pravidelný týdenní úklid

- celoplošné omytí a vyleštění umyvadel, včetně sifonů a přívodních armatur, WC mís, bidetů, pisoárů včetně splachovadel dezinfekčním prostředkem
- omytí a vyleštění ploch sprchových koutů a van dezinfekčním prostředkem
- omytí a vyleštění zařizovacích předmětů (např. zásobníků mýdel, držáků nebo zásobníků toaletního papíru, toaletní štětky, zásobníků ručníků)
- na toaletách vlhké setření vodorovných a svislých ploch dezinfekčním prostředkem
- odstranění prachu z parapetů v interiéru místnosti
- odstranění prachu z vypínačů a ostatního zařízení na stěnách
- stírání prachu z vodorovných ploch nábytku do výše určené organizací
- vymývání odpadkových nádob dezinfekčním prostředkem

#### Pravidelný měsíční úklid

- vlhké stírání a leštění obkladů a omyvatelných stěn
- omytí parapetů, dveří a zárubní
- vlhké setření pevných podlah čistou vodou bez čisticích prostředků
- odstranění prachu ze všech vodorovných a svislých ploch nad výši určenou organizací
- ometení pavučin (dle potřeby)
- omytí a vyleštění zrcadel a skel v prosklených stěnách, dveřích
- odstranění žvýkaček (dle potřeby)

### **C) Režim č. 3 – sekretariát ředitele (každý všední den, 6:30 – 7:30)**

#### Pravidelný každodenní úklid

- vyprázdnění nádob na směsný odpad včetně doplnění a dodávky mikroténových sáčků do odpadkových nádob, utření nádob v případě potřeby, přesun odpadu na určené místo dle jeho klasifikace odpadového zákona
- běžné omytí umyvadla a baterie
- běžné omytí baterií, umyvadel, toaletních mís, pisoárů a dřezů včetně odkapávacích ploch dezinfekčním roztokem a jejich vyleštění
- úklid (otření prachu) vnitřních prostor volně přístupných stolů a volných ploch
- omytí klik dezinfekčním antivirovým roztokem

#### Pravidelný úklid ve frekvenci – PO, ST, PÁ (pondělí, středa, pátek)

- odstranění prachu a omytí parapetů v interiéru místnosti, včetně meziokenních prostor
- odstranění ohmatů a skvrn ze skel, dveří, vnějších ploch nábytku, obkladů a omyvatelných stěn
- umytí dveřních klik
- omytí a vyleštění celých ploch zrcadel
- vysátí ploch koberců včetně odstraňování případných skvrn nebo mokré stírání celé plochy včetně odstraňování skvrn, dle podlahové krytiny

#### Pravidelný měsíční úklid

- omytí dveří a zárubní
- omytí a vyleštění umyvadel vč. sifonů a přívodních armatur
- stírání prachu z vodorovných ploch nábytku nad 1,5 m
- celoplošné omytí skříní (dle potřeby)
- ometení pavučin (dle potřeby)
- vlhké stírání vnějších ploch nábytku s využitím vhodného prostředku na daný materiál
- vlhké stírání a leštění obkladů a omyvatelných stěn
- otření podnoží otočných židlí, vysání čalouněných povrchů židlí

## **D) Režim č.4 – zasedací místnost (každý všední den, 6:30 – 8:30)**

Nepravidelný úklid dle pokynu zástupce objednatele stanoveného ve smlouvě. Průměrná frekvence úklidu uvedena v rozpisu místností.

- vyprázdnění nádob na směsný odpad včetně doplnění a dodávky mikroténových sáčků do odpadkových nádob, utření nádob v případě potřeby, přesun odpadu na určené místo dle jeho klasifikace odpadového zákona
- vysátí ploch koberců včetně odstraňování případných skvrn nebo mokré stírání celé plochy včetně odstraňování skvrn, dle podlahové krytiny
- běžné omytí umyvadla a baterie
- běžné omytí toaletních mís, pisoárů a dřezů včetně odkapávacích ploch dezinfekčním roztokem a jejich vyleštění
- vlhké stírání a vyleštění vnějších ploch nábytku, volně přístupných stolů a volných ploch
- omytí, klik, vypínačů, volně přístupných stolů a nábytku dezinfekčním antivirovým prostředkem

Pravidelný úklid ve frekvenci 2 x měsíčně

- odstranění prachu a omytí parapetů v interiéru místnosti, včetně meziokenních prostor
- odstranění ohmatů a skvrn ze skel, dveří, vnějších ploch nábytku, obkladů a omyvatelných stěn
- umytí dveřních klik
- omytí a vyleštění celých ploch zrcadel

Pravidelný měsíční úklid

- omytí dveří a zárubní
- omytí a vyleštění umyvadel vč. sifonů a přírodních armatur
- stírání prachu z vodorovných ploch nábytku nad 1,5 m
- celoplošné omytí skříní (dle potřeby)
- ometení pavučin (dle potřeby)
- vlhké stírání vnějších ploch nábytku s využitím vhodného prostředku na daný materiál
- vlhké stírání a leštění obkladů a omyvatelných stěn
- ořazení podnoží otočných židlí, vysání čalouněných povrchů židlí

## **E) Režim č.5 – chodby, schodiště, kuchyňky (každý všední den, 6:30 – 7:30)**

Pravidelný každodenní úklid

- vyprázdnění nádob na směsný odpad včetně doplnění a dodávky mikroténových sáčků do odpadkových nádob, utření nádob v případě potřeby, přesun odpadu na určené místo dle jeho klasifikace odpadového zákona
- vysátí ploch koberců včetně odstraňování případných skvrn nebo mokré stírání celé plochy včetně odstraňování skvrn, dle podlahové krytiny
- vyprázdnění skartátorů včetně doplnění a dodávky mikroténových sáčků a přesunu odpadu na určené místo (dle potřeby)

- pravidelné každodenní utírání klik, dřezových baterií a vypínačů světel ve společných prostorách antivirovým dezinfekčním přípravkem

#### Pravidelný úklid ve frekvenci 2 x měsíčně

- odstranění prachu a omytí parapetů v interiéru místnosti, včetně meziokenních prostor
- odstranění ohmatů a skvrn ze skel, dveří, vnějších ploch nábytku, obkladů a omyvatelných stěn
- umytí dveřních klik
- omytí a vyleštění celých ploch zrcadel

#### Pravidelný měsíční úklid

- omytí dveří a zárubní
- omytí a vyleštění dřezů vč. sifonů a přívodních armatur
- stírání prachu z vodorovných ploch nábytku nad 1,5 m
- celoplošné omytí skříní (dle potřeby)
- ometení pavučin (dle potřeby)
- vlhké stírání vnějších ploch nábytku s využitím vhodného prostředku na daný materiál
- vlhké stírání a leštění obkladů a omyvatelných stěn
- vysání čalouněných povrchů židlí



## Příloha č. 2 Položky úklidu

| HS 1 - centrála, Sokolská 62, 121 24 Praha 2 |                               |             |          |          |             |                          |                      | časová dotace na úklid denní | časová dotace na úklid týdenní | časová dotace na úklid měsíční |
|--|-------------------------------|-------------|----------|----------|-------------|--------------------------|----------------------|------------------------------|--------------------------------|--------------------------------|
| Číslo místnosti                              | Název místnosti / specifikace | Plocha v m2 | Režim č. | Kč/m2    | Kč/místnost | Cena za měsíc Kč bez DPH | Cena celkem Kč s DPH |                              |                                |                                |
| <b>BUDOVA Č.1 ŘEDITELSTVÍ</b>                |                               |             |          |          |             |                          |                      |                              |                                |                                |
| <b>budova č. 1 - ředitelství 1.LPP</b>       |                               |             |          |          |             |                          |                      |                              |                                |                                |
|  | schodiště                     | 15,2        | 5        | 12,97 Kč | 197,14 Kč   | 197,14 Kč                | 238,54 Kč            | 0,09                         | 0,04                           | 0,04                           |
|  | chodba                        | 6,03        | 5        | 12,97 Kč | 78,21 Kč    | 78,21 Kč                 | 94,63 Kč             |                              |                                |                                |
| <b>budova č. 1 - ředitelství 1.NP</b>        |                               |             |          |          |             |                          |                      |                              |                                |                                |
| xxxxxx                                       | chodba                        | 21,1        | 5        | 12,97 Kč | 273,67 Kč   | 273,67 Kč                | 331,14 Kč            | 0,92                         | 0,46                           | 0,37                           |
| 01001  | chodba                        | 13,25       | 5        | 12,97 Kč | 171,85 Kč   | 171,85 Kč                | 207,94 Kč            |                              |                                |                                |
| 01008  | kancelář                      | 21          | 1        | 12,97 Kč | 272,37 Kč   | 272,37 Kč                | 329,57 Kč            |                              |                                |                                |
| 01007  | kancelář                      | 23,95       | 1        | 12,97 Kč | 310,63 Kč   | 310,63 Kč                | 375,86 Kč            |                              |                                |                                |
| 105A, 0105                                   | 2x kancelář                   | 88          | 1        | 12,97 Kč | 1 141,36 Kč | 1 141,36 Kč              | 1 381,05 Kč          |                              |                                |                                |
| 01003  | denní místnost + kuchyňka     | 29          | 2        | 12,97 Kč | 376,13 Kč   | 376,13 Kč                | 455,12 Kč            |                              |                                |                                |
| 01004  | umývárna                      | 3,3         | 2        | 12,97 Kč | 42,80 Kč    | 42,80 Kč                 | 51,79 Kč             |                              |                                |                                |
| 01004  | wc ženy                       | 1,8         | 2        | 12,97 Kč | 23,35 Kč    | 23,35 Kč                 | 28,25 Kč             |                              |                                |                                |
| 01004  | předsiň wc, pisoár            | 1,58        | 2        | 12,97 Kč | 20,49 Kč    | 20,49 Kč                 | 24,80 Kč             |                              |                                |                                |
| 01004  | wc muži                       | 1,57        | 2        | 12,97 Kč | 20,36 Kč    | 20,36 Kč                 | 24,64 Kč             |                              |                                |                                |
| xxxxxx                                       | schodiště                     | 15,2        | 5        | 12,97 Kč | 197,14 Kč   | 197,14 Kč                | 238,54 Kč            |                              |                                |                                |
| <b>budova č. 1 - ředitelství - mezipatro</b> |                               |             |          |          |             |                          |                      |                              |                                |                                |
| xxxxxx                                       | schodiště                     | 28,59       | 5        | 12,97 Kč | 370,81 Kč   | 370,81 Kč                | 448,68 Kč            | 0,44                         | 0,22                           | 0,18                           |
| 01M005                                       | ložnice                       | 10,58       | 1        | 12,97 Kč | 137,22 Kč   | 137,22 Kč                | 166,04 Kč            |                              |                                |                                |
| 01M004                                       | kancelář velitelů směn        | 32,06       | 1        | 12,97 Kč | 415,82 Kč   | 415,82 Kč                | 503,14 Kč            |                              |                                |                                |
| 01M001                                       | chodba                        | 6,03        | 5        | 12,97 Kč | 78,21 Kč    | 78,21 Kč                 | 94,63 Kč             |                              |                                |                                |
| 01M013                                       | kuchyňka, sprcha              | 7,25        | 2        | 12,97 Kč | 94,03 Kč    | 94,03 Kč                 | 113,78 Kč            |                              |                                |                                |
| 01M003                                       | WC                            | 2,76        | 2        | 12,97 Kč | 35,80 Kč    | 35,80 Kč                 | 43,31 Kč             |                              |                                |                                |
| 01M002                                       | šatna                         | 18,7        | 2        | 12,97 Kč | 242,54 Kč   | 242,54 Kč                | 293,47 Kč            |                              |                                |                                |
| <b>budova č. 1 - ředitelství 2.NP</b>        |                               |             |          |          |             |                          |                      |                              |                                |                                |
| xxxxxx                                       | schodiště                     | 21,48       | 5        | 12,97 Kč | 278,60 Kč   | 278,60 Kč                | 337,10 Kč            | 1,12                         | 0,56                           | 0,45                           |
| 01107  | kancelář-sekretariát          | 20,29       | 3        | 12,97 Kč | 263,16 Kč   | 263,16 Kč                | 318,43 Kč            |                              |                                |                                |
| 01111  | kancelář - ředitel            | 40,71       | 3        | 12,97 Kč | 528,01 Kč   | 528,01 Kč                | 638,89 Kč            |                              |                                |                                |
| 04110  | zasedací místnost (3 x týdně) | 31,71       | 4        | 12,97 Kč | 411,28 Kč   | 411,28 Kč                | 497,65 Kč            |                              |                                |                                |
| 01102  | chodba + kuchyňka             | 8,61        | 2        | 12,97 Kč | 111,67 Kč   | 111,67 Kč                | 135,12 Kč            |                              |                                |                                |
| 01109  | kancelář                      | 28,5        | 3        | 12,97 Kč | 369,65 Kč   | 369,65 Kč                | 447,27 Kč            |                              |                                |                                |
| 01106  | kancelář                      | 19,8        | 3        | 12,97 Kč | 256,81 Kč   | 256,81 Kč                | 310,74 Kč            |                              |                                |                                |
| 01108  | chodba + kuchyňka             | 8,57        | 2        | 12,97 Kč | 111,15 Kč   | 111,15 Kč                | 134,50 Kč            |                              |                                |                                |
| 01104  | kancelář                      | 19,84       | 3        | 12,97 Kč | 257,32 Kč   | 257,32 Kč                | 311,36 Kč            |                              |                                |                                |
| 01105  | kancelář                      | 24,9        | 3        | 12,97 Kč | 322,95 Kč   | 322,95 Kč                | 390,77 Kč            |                              |                                |                                |
| 01103  | kancelář                      | 31,18       | 3        | 12,97 Kč | 404,40 Kč   | 404,40 Kč                | 489,33 Kč            |                              |                                |                                |
| 01101  | wc + sprcha                   | 12,29       | 2        | 12,97 Kč | 159,40 Kč   | 159,40 Kč                | 192,88 Kč            |                              |                                |                                |
| <b>BUDOVA Č.2 VRÁTNICE</b>                   |                               |             |          |          |             |                          |                      |                              |                                |                                |
| <b>budova č. 2 - vrátnice 1.NP</b>           |                               |             |          |          |             |                          |                      |                              |                                |                                |
| 02001  | podatelna                     | 24,12       | 5        | 12,97 Kč | 312,84 Kč   | 312,84 Kč                | 378,53 Kč            | 0,38                         | 0,19                           | 0,15                           |
|  | vrátnice                      | 24,6        | 5        | 12,97 Kč | 319,06 Kč   | 319,06 Kč                | 386,07 Kč            |                              |                                |                                |
|  | denní místnost, kuchyňka      | 15,2        | 2        | 12,97 Kč | 197,14 Kč   | 197,14 Kč                | 238,54 Kč            |                              |                                |                                |
|  | WC, sprcha                    |             |          |          |             |                          |                      |                              |                                |                                |
|  | kancelář                      | 24,2        | 1        | 12,97 Kč | 313,87 Kč   | 313,87 Kč                | 379,79 Kč            |                              |                                |                                |
|  | WC                            | 2           | 2        | 12,97 Kč | 25,94 Kč    | 25,94 Kč                 | 31,39 Kč             |                              |                                |                                |
| <b>BUDOVA Č.3 kachlíkárna</b>                |                               |             |          |          |             |                          |                      |                              |                                |                                |
| <b>budova č. 3 - kachlíkárna 1.LPP</b>       |                               |             |          |          |             |                          |                      |                              |                                |                                |
| 03009  | schodiště                     | 17,5        | 5        | 12,97 Kč | 226,98 Kč   | 226,98 Kč                | 274,64 Kč            | 0,41                         | 0,21                           | 0,17                           |
| 03011  | knihovna + zázemí (1 x týdně) | 34,6        | 1        | 12,97 Kč | 448,76 Kč   | 448,76 Kč                | 543,00 Kč            |                              |                                |                                |
| 03004  | vstup do archivu (1 x týdně)  | 23,5        | 5        | 12,97 Kč | 304,80 Kč   | 304,80 Kč                | 368,80 Kč            |                              |                                |                                |
| 03007  | chodba u archivu (1 x týdně)  | 23,04       | 5        | 12,97 Kč | 298,83 Kč   | 298,83 Kč                | 361,58 Kč            |                              |                                |                                |
| <b>budova č. 3 - kachlíkárna 1.NP</b>        |                               |             |          |          |             |                          |                      |                              |                                |                                |
| xxxxxx                                       | schodiště                     | 18,54       | 5        | 12,97 Kč | 240,46 Kč   | 240,46 Kč                | 290,96 Kč            | 0,22                         | 0,11                           | 0,09                           |
| 01510  | kancelář velitele stanice     | 16,37       | 1        | 12,97 Kč | 212,32 Kč   | 212,32 Kč                | 256,91 Kč            |                              |                                |                                |
| 01512  | ložnice VS                    | 9,1         | 1        | 12,97 Kč | 118,03 Kč   | 118,03 Kč                | 142,81 Kč            |                              |                                |                                |
| 01501  | umývárna, WC                  | 7,51        | 2        | 12,97 Kč | 97,40 Kč    | 97,40 Kč                 | 117,86 Kč            |                              |                                |                                |
| <b>budova č. 3 - kachlíkárna 2.NP</b>        |                               |             |          |          |             |                          |                      |                              |                                |                                |
| xxxxxx                                       | schodiště                     | 7,62        | 5        | 12,97 Kč | 98,83 Kč    | 98,83 Kč                 | 119,59 Kč            | 0,77                         | 0,39                           | 0,31                           |
| 03101  | chodba                        | 31,45       | 5        | 12,97 Kč | 407,91 Kč   | 407,91 Kč                | 493,57 Kč            |                              |                                |                                |
| 03105  | kancelář                      | 27,5        | 1        | 12,97 Kč | 356,68 Kč   | 356,68 Kč                | 431,58 Kč            |                              |                                |                                |
| 03106  | kancelář                      | 21,66       | 1        | 12,97 Kč | 280,93 Kč   | 280,93 Kč                | 339,93 Kč            |                              |                                |                                |
| 03107  | kancelář                      | 21,66       | 1        | 12,97 Kč | 280,93 Kč   | 280,93 Kč                | 339,93 Kč            |                              |                                |                                |
| 03108  | kancelář                      | 21,73       | 1        | 12,97 Kč | 281,84 Kč   | 281,84 Kč                | 341,02 Kč            |                              |                                |                                |
| 03109  | kancelář                      | 21,77       | 1        | 12,97 Kč | 282,36 Kč   | 282,36 Kč                | 341,65 Kč            |                              |                                |                                |
| 03110  | kancelář                      | 21,3        | 1        | 12,97 Kč | 276,26 Kč   | 276,26 Kč                | 334,28 Kč            |                              |                                |                                |
| 03102  | předsiňka + kuchyňka          | 4,5         | 2        | 12,97 Kč | 58,37 Kč    | 58,37 Kč                 | 70,62 Kč             |                              |                                |                                |
| 03104  | wc + sprcha                   | 4,13        | 2        | 12,97 Kč | 53,57 Kč    | 53,57 Kč                 | 64,81 Kč             |                              |                                |                                |
| 03201  | sklad (1 x týdně)             | 1,13        | 5        | 12,97 Kč | 14,66 Kč    | 14,66 Kč                 | 17,73 Kč             |                              |                                |                                |
| <b>budova č. 3 - kachlíkárna 3.NP</b>        |                               |             |          |          |             |                          |                      |                              |                                |                                |
| xxxxxx                                       | schodiště                     | 10,24       | 5        | 12,97 Kč | 132,81 Kč   | 132,81 Kč                | 160,70 Kč            | 0,76                         | 0,38                           | 0,30                           |
| 03202  | chodba                        | 19,27       | 5        | 12,97 Kč | 249,93 Kč   | 249,93 Kč                | 302,42 Kč            |                              |                                |                                |
| 03208  | chodba                        | 4,76        | 5        | 12,97 Kč | 61,74 Kč    | 61,74 Kč                 | 74,70 Kč             |                              |                                |                                |
| 03205  | kancelář                      | 25,55       | 1        | 12,97 Kč | 331,38 Kč   | 331,38 Kč                | 400,97 Kč            |                              |                                |                                |
| 03206  | kancelář                      | 23,08       | 1        | 12,97 Kč | 299,35 Kč   | 299,35 Kč                | 362,21 Kč            |                              |                                |                                |
| 03207  | kancelář                      | 22,92       | 1        | 12,97 Kč | 297,27 Kč   | 297,27 Kč                | 359,70 Kč            |                              |                                |                                |
| 03209  | kancelář                      | 23,1        | 1        | 12,97 Kč | 299,61 Kč   | 299,61 Kč                | 362,52 Kč            |                              |                                |                                |
| 03211  | kancelář                      | 23          | 1        | 12,97 Kč | 298,31 Kč   | 298,31 Kč                | 360,96 Kč            |                              |                                |                                |
| 03210  | kancelář                      | 17,6        | 1        | 12,97 Kč | 228,27 Kč   | 228,27 Kč                | 276,21 Kč            |                              |                                |                                |
| 03203  | kuchyňka                      | 4,23        | 2        | 12,97 Kč | 54,86 Kč    | 54,86 Kč                 | 66,38 Kč             |                              |                                |                                |
| 03204  | umývárna - wc                 | 7,63        | 2        | 12,97 Kč | 98,96 Kč    | 98,96 Kč                 | 119,74 Kč            |                              |                                |                                |
| <b>BUDOVA Č.4 STARÁ BUDOVA</b>               |                               |             |          |          |             |                          |                      |                              |                                |                                |
| <b>budova č. 4 - stará budova 2.NP</b>       |                               |             |          |          |             |                          |                      |                              |                                |                                |
| xxxxxx                                       | schodiště                     | 22,18       | 5        | 12,97 Kč | 287,67 Kč   | 287,67 Kč                | 348,09 Kč            | 0,51                         | 0,26                           | 0,21                           |
| xxxxxx                                       | chodba                        | 15,53       | 5        | 12,97 Kč | 201,42 Kč   | 201,42 Kč                | 243,72 Kč            |                              |                                |                                |

|       |          |       |   |          |           |           |           |
|-------|----------|-------|---|----------|-----------|-----------|-----------|
| 04102 | we       | 3,56  | 2 | 12,97 Kč | 46,17 Kč  | 46,17 Kč  | 55,87 Kč  |
| 04121 | kancelář | 43,52 | 1 | 12,97 Kč | 564,45 Kč | 564,45 Kč | 682,99 Kč |
| 04120 | kancelář | 13,11 | 1 | 12,97 Kč | 170,04 Kč | 170,04 Kč | 205,74 Kč |
| 04104 | kancelář | 24,47 | 1 | 12,97 Kč | 317,38 Kč | 317,38 Kč | 384,02 Kč |

**BUDOVA Č.4 STARÁ BUDOVA**

|  |                               |        |   |          |             |             |             |      |      |      |
|--|-------------------------------|--------|---|----------|-------------|-------------|-------------|------|------|------|
| <b>budova č. 4 - stará budova 3.NP</b> |                               |        |   |          |             |             |             | 2,29 | 1,15 | 0,92 |
| xxxxxx                                 | schodiště                     | 28,18  | 5 | 12,97 Kč | 365,49 Kč   | 365,49 Kč   | 442,25 Kč   |      |      |      |
| xxxxxx                                 | chodba                        | 8,52   | 5 | 12,97 Kč | 110,50 Kč   | 110,50 Kč   | 133,71 Kč   |      |      |      |
| 04202                                  | we - pisoáry                  | 1,90   | 2 | 12,97 Kč | 24,64 Kč    | 24,64 Kč    | 29,82 Kč    |      |      |      |
| 04202                                  | we - muži                     | 1,90   | 2 | 12,97 Kč | 24,64 Kč    | 24,64 Kč    | 29,82 Kč    |      |      |      |
| 04202                                  | umývárna                      | 1,90   | 2 | 12,97 Kč | 24,64 Kč    | 24,64 Kč    | 29,82 Kč    |      |      |      |
| 04202                                  | we - ženy                     | 1,90   | 2 | 12,97 Kč | 24,64 Kč    | 24,64 Kč    | 29,82 Kč    |      |      |      |
| 04202                                  | umývárna + sprcha             | 5,65   | 2 | 12,97 Kč | 73,28 Kč    | 73,28 Kč    | 88,67 Kč    |      |      |      |
| 04205                                  | šatna                         | 32,75  | 2 | 12,97 Kč | 424,77 Kč   | 424,77 Kč   | 513,97 Kč   |      |      |      |
| 04209                                  | kancelář                      | 14,31  | 1 | 12,97 Kč | 185,60 Kč   | 185,60 Kč   | 224,58 Kč   |      |      |      |
| 04207                                  | kancelář                      | 14,84  | 1 | 12,97 Kč | 192,47 Kč   | 192,47 Kč   | 232,89 Kč   |      |      |      |
| 04214                                  | kancelář                      | 10,12  | 1 | 12,97 Kč | 131,26 Kč   | 131,26 Kč   | 158,82 Kč   |      |      |      |
| 04201                                  | chodba                        | 35,42  | 5 | 12,97 Kč | 459,40 Kč   | 459,40 Kč   | 555,87 Kč   |      |      |      |
| 04213                                  | kancelář                      | 29,05  | 1 | 12,97 Kč | 376,78 Kč   | 376,78 Kč   | 455,90 Kč   |      |      |      |
| 04210                                  | kancelář                      | 33,27  | 1 | 12,97 Kč | 431,51 Kč   | 431,51 Kč   | 522,13 Kč   |      |      |      |
| 04211                                  | zasadací místnost (2 x týdně) | 136,94 | 4 | 12,97 Kč | 1 776,11 Kč | 1 776,11 Kč | 2 149,10 Kč |      |      |      |
| 04217                                  | kancelář                      | 17,74  | 1 | 12,97 Kč | 230,09 Kč   | 230,09 Kč   | 278,41 Kč   |      |      |      |
| 04218                                  | kancelář                      | 18,06  | 1 | 12,97 Kč | 234,24 Kč   | 234,24 Kč   | 283,43 Kč   |      |      |      |
| 04221                                  | kancelář                      | 36,44  | 1 | 12,97 Kč | 472,63 Kč   | 472,63 Kč   | 571,88 Kč   |      |      |      |
| 04220                                  | kancelář                      | 14,43  | 1 | 12,97 Kč | 187,16 Kč   | 187,16 Kč   | 226,46 Kč   |      |      |      |
| 04208                                  | chodba                        | 35,6   | 5 | 12,97 Kč | 461,73 Kč   | 461,73 Kč   | 558,70 Kč   |      |      |      |
| 04219                                  | předsín                       | 8,00   | 5 | 12,97 Kč | 103,76 Kč   | 103,76 Kč   | 125,55 Kč   |      |      |      |
| 04217                                  | kancelář                      | 19,81  | 1 | 12,97 Kč | 256,94 Kč   | 256,94 Kč   | 310,89 Kč   |      |      |      |
| 04218                                  | kancelář                      | 19,81  | 1 | 12,97 Kč | 256,94 Kč   | 256,94 Kč   | 310,89 Kč   |      |      |      |
| xxxxxx                                 | schodiště                     | 20,94  | 5 | 12,97 Kč | 271,59 Kč   | 271,59 Kč   | 328,63 Kč   |      |      |      |

**BUDOVA Č.4 STARÁ BUDOVA**

|  |                         |        |   |          |             |             |             |      |      |      |
|--|-------------------------|--------|---|----------|-------------|-------------|-------------|------|------|------|
| <b>budova č. 4 - stará budova 4.NP</b> |                         |        |   |          |             |             |             | 4,17 | 2,08 | 1,67 |
| xxxxxx                                 | podesta                 | 9,2    | 5 | 12,97 Kč | 119,32 Kč   | 119,32 Kč   | 144,38 Kč   |      |      |      |
| xxxxxx                                 | schodiště               | 15     | 5 | 12,97 Kč | 194,55 Kč   | 194,55 Kč   | 235,41 Kč   |      |      |      |
| 04303                                  | we-muži                 | 4,26   | 2 | 12,97 Kč | 55,25 Kč    | 55,25 Kč    | 66,86 Kč    |      |      |      |
| 04302                                  | we-ženy                 | 5,4    | 2 | 12,97 Kč | 70,04 Kč    | 70,04 Kč    | 84,75 Kč    |      |      |      |
| 04301                                  | chodba                  | 24,25  | 5 | 12,97 Kč | 314,52 Kč   | 314,52 Kč   | 380,57 Kč   |      |      |      |
| 04308                                  | kancelář                | 21,25  | 1 | 12,97 Kč | 275,61 Kč   | 275,61 Kč   | 333,49 Kč   |      |      |      |
| 04309                                  | kancelář                | 18,82  | 1 | 12,97 Kč | 244,10 Kč   | 244,10 Kč   | 295,36 Kč   |      |      |      |
| 04312                                  | kancelář                | 14,35  | 1 | 12,97 Kč | 186,12 Kč   | 186,12 Kč   | 225,20 Kč   |      |      |      |
| 04307                                  | kancelář                | 18,82  | 1 | 12,97 Kč | 244,10 Kč   | 244,10 Kč   | 295,36 Kč   |      |      |      |
| 04311                                  | kancelář                | 14,35  | 1 | 12,97 Kč | 186,12 Kč   | 186,12 Kč   | 225,20 Kč   |      |      |      |
| 04310                                  | kancelář                | 18,5   | 1 | 12,97 Kč | 239,95 Kč   | 239,95 Kč   | 290,33 Kč   |      |      |      |
| 04304                                  | kuchyně                 | 6,67   | 2 | 12,97 Kč | 86,51 Kč    | 86,51 Kč    | 104,68 Kč   |      |      |      |
| 04301                                  | chodba                  | 22,55  | 5 | 12,97 Kč | 292,47 Kč   | 292,47 Kč   | 353,89 Kč   |      |      |      |
| 04313                                  | sklad                   | 226,2  | 5 | 12,97 Kč | 2 933,81 Kč | 2 933,81 Kč | 3 549,91 Kč |      |      |      |
| 04305                                  | kancelář                | 20     | 1 | 12,97 Kč | 259,40 Kč   | 259,40 Kč   | 313,87 Kč   |      |      |      |
| 04322                                  | kancelář                | 20,45  | 1 | 12,97 Kč | 265,24 Kč   | 265,24 Kč   | 320,94 Kč   |      |      |      |
| 04323                                  | kancelář                | 21,86  | 1 | 12,97 Kč | 283,52 Kč   | 283,52 Kč   | 343,06 Kč   |      |      |      |
| 04321                                  | předsín                 | 12,30  | 5 | 12,97 Kč | 159,53 Kč   | 159,53 Kč   | 193,03 Kč   |      |      |      |
| 04306                                  | chodba mezi kancelářemi | 6,00   | 5 | 12,97 Kč | 77,82 Kč    | 77,82 Kč    | 94,16 Kč    |      |      |      |
| 04313                                  | sklad-hala              | 124,62 | 5 | 12,97 Kč | 1 616,32 Kč | 1 616,32 Kč | 1 955,75 Kč |      |      |      |
| 04314                                  | sklad-kancelář          | 15,38  | 1 | 12,97 Kč | 199,48 Kč   | 199,48 Kč   | 241,37 Kč   |      |      |      |
| 04315                                  | chodba                  | 8,17   | 5 | 12,97 Kč | 105,96 Kč   | 105,96 Kč   | 128,22 Kč   |      |      |      |
| 04316                                  | sklad                   | 15,72  | 5 | 12,97 Kč | 203,89 Kč   | 203,89 Kč   | 246,70 Kč   |      |      |      |
| 04317                                  | sklad                   | 15,72  | 5 | 12,97 Kč | 203,89 Kč   | 203,89 Kč   | 246,70 Kč   |      |      |      |
| 04319                                  | kancelář                | 20,74  | 1 | 12,97 Kč | 269,00 Kč   | 269,00 Kč   | 325,49 Kč   |      |      |      |
| 04320                                  | kuchyně                 | 18,90  | 2 | 12,97 Kč | 245,13 Kč   | 245,13 Kč   | 296,61 Kč   |      |      |      |
| 04327                                  | chodba                  | 8,17   | 5 | 12,97 Kč | 105,96 Kč   | 105,96 Kč   | 128,22 Kč   |      |      |      |
| 04328                                  | kancelář                | 14,35  | 1 | 12,97 Kč | 186,12 Kč   | 186,12 Kč   | 225,20 Kč   |      |      |      |
| 04329                                  | kancelář                | 17,50  | 1 | 12,97 Kč | 226,98 Kč   | 226,98 Kč   | 274,64 Kč   |      |      |      |
| 04325                                  | we                      | 6,75   | 2 | 12,97 Kč | 87,55 Kč    | 87,55 Kč    | 105,93 Kč   |      |      |      |
| xxxxxx                                 | chodba                  | 5,00   | 5 | 12,97 Kč | 64,85 Kč    | 64,85 Kč    | 78,47 Kč    |      |      |      |
| xxxxxx                                 | schodiště               | 20,94  | 5 | 12,97 Kč | 271,59 Kč   | 271,59 Kč   | 328,63 Kč   |      |      |      |

|                              |  |  |  |              |              |
|------------------------------|--|--|--|--------------|--------------|
| Cena celkem za HS 1 CENTRÁLA |  |  |  | 34 798,25 Kč | 42 105,88 Kč |
|------------------------------|--|--|--|--------------|--------------|

## Legerova 57, Praha 2

| Číslo místnosti      | Název místnosti / specifikace | Plocha v m2 | Režim č. | Kč/m2    | Kč/místnost | Cena za měsíc Kč bez DPH | Cena celkem Kč s DPH | časová dotace na úklid denní | časová dotace na úklid týdenní | časová dotace na úklid měsíční |
|----------------------|-------------------------------|-------------|----------|----------|-------------|--------------------------|----------------------|------------------------------|--------------------------------|--------------------------------|
| <b>Legerova 1.PP</b> |                               |             |          |          |             |                          |                      | <b>0,45</b>                  | <b>0,05</b>                    | <b>0,17</b>                    |
| xxxxxx               | schodiště                     | 17,53       | 5        | 12,97 Kč | 227,36 Kč   | 227,36 Kč                | 275,11 Kč            |                              |                                |                                |
|                      | chodba                        | 2,47        | 5        | 12,97 Kč | 32,04 Kč    | 32,04 Kč                 | 38,76 Kč             |                              |                                |                                |
| 01S105               | WC                            | 1,53        | 2        | 12,97 Kč | 19,84 Kč    | 19,84 Kč                 | 24,01 Kč             |                              |                                |                                |
| 01S107               | hala                          | 11,56       | 5        | 12,97 Kč | 149,93 Kč   | 149,93 Kč                | 181,42 Kč            |                              |                                |                                |
| 01S104               | chodba                        | 6,49        | 5        | 12,97 Kč | 84,18 Kč    | 84,18 Kč                 | 101,85 Kč            |                              |                                |                                |
| 01S109               | kuchyňka                      | 5,61        | 2        | 12,97 Kč | 72,76 Kč    | 72,76 Kč                 | 88,04 Kč             |                              |                                |                                |
| 01S111               | sauna                         | 10,13       | 2        | 12,97 Kč | 131,39 Kč   | 131,39 Kč                | 158,98 Kč            |                              |                                |                                |
| 01S110               | koupelna                      | 9,88        | 2        | 12,97 Kč | 128,14 Kč   | 128,14 Kč                | 155,05 Kč            |                              |                                |                                |
| 01S108               | odpočívárna                   | 21,27       | 2        | 12,97 Kč | 275,87 Kč   | 275,87 Kč                | 333,80 Kč            |                              |                                |                                |
| <b>Legerova 1.NP</b> |                               |             |          |          |             |                          |                      | <b>0,76</b>                  | <b>0,04</b>                    | <b>0,20</b>                    |
| 01201                | chodba + schodiště            | 32,91       | 5        | 12,97 Kč | 426,84 Kč   | 426,84 Kč                | 516,48 Kč            |                              |                                |                                |
| 01108                | kancelář                      | 19,16       | 1        | 12,97 Kč | 248,51 Kč   | 248,51 Kč                | 300,69 Kč            |                              |                                |                                |
| 01106                | kuchyňka                      | 1,95        | 2        | 12,97 Kč | 25,29 Kč    | 25,29 Kč                 | 30,60 Kč             |                              |                                |                                |
| 01105                | pokladna                      | 15,09       | 1        | 12,97 Kč | 195,72 Kč   | 195,72 Kč                | 236,82 Kč            |                              |                                |                                |
| 01107                | WC - ženy + inval.            | 3,02        | 2        | 12,97 Kč | 39,17 Kč    | 39,17 Kč                 | 47,39 Kč             |                              |                                |                                |
| 01104                | WC - muži                     | 1,68        | 2        | 12,97 Kč | 21,79 Kč    | 21,79 Kč                 | 26,37 Kč             |                              |                                |                                |
| 01203                | chodba před pokladnou         | 6,4         | 5        | 12,97 Kč | 83,01 Kč    | 83,01 Kč                 | 100,44 Kč            |                              |                                |                                |
| 01109                | kancelář                      | 22,52       | 1        | 12,97 Kč | 292,08 Kč   | 292,08 Kč                | 353,42 Kč            |                              |                                |                                |
| 01102                | kancelář                      | 20,32       | 1        | 12,97 Kč | 263,55 Kč   | 263,55 Kč                | 318,90 Kč            |                              |                                |                                |
| 01110                | kancelář                      | 13,25       | 1        | 12,97 Kč | 171,85 Kč   | 171,85 Kč                | 207,94 Kč            |                              |                                |                                |
| xxxxxx               | vstupní schodiště             | 10,98       | 5        | 12,97 Kč | 142,41 Kč   | 142,41 Kč                | 172,32 Kč            |                              |                                |                                |
| <b>Legerova 2.NP</b> |                               |             |          |          |             |                          |                      | <b>0,79</b>                  | <b>0,04</b>                    | <b>0,19</b>                    |
| xxxxxx               | schodiště                     | 18,08       | 5        | 12,97 Kč | 234,50 Kč   | 234,50 Kč                | 283,74 Kč            |                              |                                |                                |
| xxxxxx               | chodba                        | 18,04       | 5        | 12,97 Kč | 233,98 Kč   | 233,98 Kč                | 283,11 Kč            |                              |                                |                                |
| 01203                | kancelář                      | 20,09       | 1        | 12,97 Kč | 260,57 Kč   | 260,57 Kč                | 315,29 Kč            |                              |                                |                                |
| 01206                | kancelář                      | 15,34       | 1        | 12,97 Kč | 198,96 Kč   | 198,96 Kč                | 240,74 Kč            |                              |                                |                                |
| 01202                | WC                            | 1,76        | 2        | 12,97 Kč | 22,83 Kč    | 22,83 Kč                 | 27,62 Kč             |                              |                                |                                |
| 01205                | WC + sprchový kout            | 3,02        | 2        | 12,97 Kč | 39,17 Kč    | 39,17 Kč                 | 47,39 Kč             |                              |                                |                                |
| 01210                | kancelář                      | 23,57       | 1        | 12,97 Kč | 305,70 Kč   | 305,70 Kč                | 369,90 Kč            |                              |                                |                                |
| 01208                | kancelář                      | 26,51       | 1        | 12,97 Kč | 343,83 Kč   | 343,83 Kč                | 416,04 Kč            |                              |                                |                                |
| 01207                | kancelář                      | 23,82       | 1        | 12,97 Kč | 308,95 Kč   | 308,95 Kč                | 373,82 Kč            |                              |                                |                                |
| 01209                | kuchyňka                      | 2,38        | 2        | 12,97 Kč | 30,87 Kč    | 30,87 Kč                 | 37,35 Kč             |                              |                                |                                |
| <b>Legerova 3.NP</b> |                               |             |          |          |             |                          |                      | <b>0,79</b>                  | <b>0,04</b>                    | <b>0,19</b>                    |
| xxxxxx               | schodiště                     | 18,08       | 5        | 12,97 Kč | 234,50 Kč   | 234,50 Kč                | 283,74 Kč            |                              |                                |                                |
| 01303                | kancelář                      | 15,34       | 1        | 12,97 Kč | 198,96 Kč   | 198,96 Kč                | 240,74 Kč            |                              |                                |                                |
| 01302                | WC                            | 1,76        | 2        | 12,97 Kč | 22,83 Kč    | 22,83 Kč                 | 27,62 Kč             |                              |                                |                                |
| 01305                | sprchový kout                 | 3,02        | 2        | 12,97 Kč | 39,17 Kč    | 39,17 Kč                 | 47,39 Kč             |                              |                                |                                |
| 01301                | chodba                        | 18,04       | 5        | 12,97 Kč | 233,98 Kč   | 233,98 Kč                | 283,11 Kč            |                              |                                |                                |
| 01306                | kancelář                      | 23,4        | 1        | 12,97 Kč | 303,50 Kč   | 303,50 Kč                | 367,23 Kč            |                              |                                |                                |
| 01307                | kancelář                      | 26,96       | 1        | 12,97 Kč | 349,67 Kč   | 349,67 Kč                | 423,10 Kč            |                              |                                |                                |
| 01308                | kancelář                      | 23,81       | 1        | 12,97 Kč | 308,82 Kč   | 308,82 Kč                | 373,67 Kč            |                              |                                |                                |
| 01309                | kuchyňka                      | 2,38        | 2        | 12,97 Kč | 30,87 Kč    | 30,87 Kč                 | 37,35 Kč             |                              |                                |                                |
| 01310                | kancelář                      | 20,35       | 1        | 12,97 Kč | 263,94 Kč   | 263,94 Kč                | 319,37 Kč            |                              |                                |                                |
| <b>Legerova 4.NP</b> |                               |             |          |          |             |                          |                      | <b>0,78</b>                  | <b>0,05</b>                    | <b>0,22</b>                    |
| xxxxxx               | schodiště                     | 18,62       | 5        | 12,97 Kč | 241,50 Kč   | 241,50 Kč                | 292,22 Kč            |                              |                                |                                |
| 01411                | kancelář                      | 16,4        | 1        | 12,97 Kč | 212,71 Kč   | 212,71 Kč                | 257,38 Kč            |                              |                                |                                |
| 01402                | WC - ženy                     | 1,71        | 2        | 12,97 Kč | 22,18 Kč    | 22,18 Kč                 | 26,84 Kč             |                              |                                |                                |
| 01401                | chodba                        | 18,15       | 5        | 12,97 Kč | 235,41 Kč   | 235,41 Kč                | 284,84 Kč            |                              |                                |                                |
| 01405                | sprchový kout                 | 3,06        | 2        | 12,97 Kč | 39,69 Kč    | 39,69 Kč                 | 48,02 Kč             |                              |                                |                                |
| 01406                | kancelář                      | 23,45       | 1        | 12,97 Kč | 304,15 Kč   | 304,15 Kč                | 368,02 Kč            |                              |                                |                                |
| 01407                | kancelář                      | 23,89       | 1        | 12,97 Kč | 309,85 Kč   | 309,85 Kč                | 374,92 Kč            |                              |                                |                                |
| 01409                | kancelář                      | 24,58       | 1        | 12,97 Kč | 318,80 Kč   | 318,80 Kč                | 385,75 Kč            |                              |                                |                                |
| 01408                | balkon (1 x týdně)            | 1,98        | 5        | 12,97 Kč | 25,68 Kč    | 25,68 Kč                 | 31,07 Kč             |                              |                                |                                |
| 01410                | kuchyňka                      | 2,44        | 2        | 12,97 Kč | 31,65 Kč    | 31,65 Kč                 | 38,29 Kč             |                              |                                |                                |
| 01403                | kancelář                      | 15,46       | 1        | 12,97 Kč | 200,52 Kč   | 200,52 Kč                | 242,62 Kč            |                              |                                |                                |
| 01413                | WC - muži                     | 1,71        | 2        | 12,97 Kč | 22,18 Kč    | 22,18 Kč                 | 26,84 Kč             |                              |                                |                                |
| <b>Legerova 5.NP</b> |                               |             |          |          |             |                          |                      | <b>0,78</b>                  | <b>0,04</b>                    | <b>0,20</b>                    |
| xxxxxx               | schodiště                     | 18,54       | 5        | 12,97 Kč | 240,46 Kč   | 240,46 Kč                | 290,96 Kč            |                              |                                |                                |
| 01510                | kancelář                      | 16,37       | 1        | 12,97 Kč | 212,32 Kč   | 212,32 Kč                | 256,91 Kč            |                              |                                |                                |
| 01512                | WC - ženy                     | 1,8         | 2        | 12,97 Kč | 23,35 Kč    | 23,35 Kč                 | 28,25 Kč             |                              |                                |                                |
| 01501                | chodba                        | 18,45       | 5        | 12,97 Kč | 239,30 Kč   | 239,30 Kč                | 289,55 Kč            |                              |                                |                                |
| 01505                | sprchový kout                 | 2,73        | 2        | 12,97 Kč | 35,41 Kč    | 35,41 Kč                 | 42,84 Kč             |                              |                                |                                |
| 01508                | kancelář                      | 24,41       | 1        | 12,97 Kč | 316,60 Kč   | 316,60 Kč                | 383,08 Kč            |                              |                                |                                |
| 01507                | kancelář                      | 24,14       | 1        | 12,97 Kč | 313,10 Kč   | 313,10 Kč                | 378,85 Kč            |                              |                                |                                |
| 01506                | kancelář                      | 24,32       | 1        | 12,97 Kč | 315,43 Kč   | 315,43 Kč                | 381,67 Kč            |                              |                                |                                |
| 01509                | kuchyňka                      | 2,44        | 2        | 12,97 Kč | 31,65 Kč    | 31,65 Kč                 | 38,29 Kč             |                              |                                |                                |
| 01503                | kancelář                      | 15,88       | 1        | 12,97 Kč | 205,96 Kč   | 205,96 Kč                | 249,22 Kč            |                              |                                |                                |
| 01512                | WC - muži                     | 1,71        | 2        | 12,97 Kč | 22,18 Kč    | 22,18 Kč                 | 26,84 Kč             |                              |                                |                                |
| <b>Legerova 6.NP</b> |                               |             |          |          |             |                          |                      | <b>0,66</b>                  | <b>0,03</b>                    | <b>0,17</b>                    |
| 01603                | schodiště                     | 17,88       | 5        | 12,97 Kč | 231,90 Kč   | 231,90 Kč                | 280,60 Kč            |                              |                                |                                |
|                      | kancelář                      | 14,8        | 1        | 12,97 Kč | 191,96 Kč   | 191,96 Kč                | 232,27 Kč            |                              |                                |                                |
|                      | kancelář                      | 24          | 1        | 12,97 Kč | 311,28 Kč   | 311,28 Kč                | 376,65 Kč            |                              |                                |                                |
|                      | kancelář                      | 23,1        | 1        | 12,97 Kč | 299,61 Kč   | 299,61 Kč                | 362,52 Kč            |                              |                                |                                |
|                      | kancelář                      | 22,7        | 1        | 12,97 Kč | 294,42 Kč   | 294,42 Kč                | 356,25 Kč            |                              |                                |                                |
|                      | WC muži                       | 1,7         | 2        | 12,97 Kč | 22,05 Kč    | 22,05 Kč                 | 26,68 Kč             |                              |                                |                                |
|                      | WC ženy                       | 1,8         | 2        | 12,97 Kč | 23,35 Kč    | 23,35 Kč                 | 28,25 Kč             |                              |                                |                                |
|                      | kuchyňka                      | 2,5         | 2        | 12,97 Kč | 32,43 Kč    | 32,43 Kč                 | 39,23 Kč             |                              |                                |                                |
| 01601                | zasedací místnost (2 x týdně) | 19,76       | 4        | 12,97 Kč | 256,29 Kč   | 256,29 Kč                | 310,11 Kč            |                              |                                |                                |

Cena celkem za HS 1 Legerova

12 580,64 Kč

15 222,58 Kč

**HS 2 - Petřiny - Heyrovského náměstí 1987/1, Praha 6**

| Číslo<br>místnosti  | Název místnosti /<br>specifikace | Plocha<br>v m2 | Režim č. | Kč/m2    | Kč/místnost | Cena za měsíc Kč<br>bez DPH | Cena celkem Kč<br>s DPH | časová dotace na úklid | časová dotace na úklid | časová dotace na úklid |
|---------------------|----------------------------------|----------------|----------|----------|-------------|-----------------------------|-------------------------|------------------------|------------------------|------------------------|
|                     |                                  |                |          |          |             |                             |                         | denní                  | týdenní                | měsíční                |
| <b>Petřiny 1.PP</b> |                                  |                |          |          |             |                             |                         | 0,02                   | 0,01                   | 0,01                   |
| 014                 | schodiště                        | 7,19           | 5        | 12,97 Kč | 93,25 Kč    | 93,25 Kč                    | 112,84 Kč               |                        |                        |                        |
| <b>Petřiny 1.NP</b> |                                  |                |          |          |             |                             |                         | 0,39                   | 0,20                   | 0,20                   |
| 01                  | vstupní hala                     | 36,84          | 5        | 12,97 Kč | 477,81 Kč   | 477,81 Kč                   | 578,16 Kč               |                        |                        |                        |
| 02                  | schodiště                        | 28,08          | 5        | 12,97 Kč | 364,20 Kč   | 364,20 Kč                   | 440,68 Kč               |                        |                        |                        |
| HS2/01/002          | wc muži + úklid                  | 8,13           | 2        | 12,97 Kč | 105,45 Kč   | 105,45 Kč                   | 127,59 Kč               |                        |                        |                        |
| HS2/01/003          | wc ženy                          | 15,57          | 2        | 12,97 Kč | 201,94 Kč   | 201,94 Kč                   | 244,35 Kč               |                        |                        |                        |
| 11                  | chodba                           | 28,08          | 5        | 12,97 Kč | 364,20 Kč   | 364,20 Kč                   | 440,68 Kč               |                        |                        |                        |
| 31                  | boční vstup + schodiště          | 9,44           | 5        | 12,97 Kč | 122,44 Kč   | 122,44 Kč                   | 148,15 Kč               |                        |                        |                        |
| <b>Petřiny 2.NP</b> |                                  |                |          |          |             |                             |                         | 0,59                   | 0,29                   | 0,29                   |
| 01201               | chodba + schodiště               | 32,91          | 5        | 12,97 Kč | 426,84 Kč   | 426,84 Kč                   | 516,48 Kč               |                        |                        |                        |
| 01108               | kancelář                         | 19,16          | 1        | 12,97 Kč | 248,51 Kč   | 248,51 Kč                   | 300,69 Kč               |                        |                        |                        |
| 01106               | kuchyňka                         | 1,95           | 2        | 12,97 Kč | 25,29 Kč    | 25,29 Kč                    | 30,60 Kč                |                        |                        |                        |
| 01105               | pokladna                         | 15,09          | 1        | 12,97 Kč | 195,72 Kč   | 195,72 Kč                   | 236,82 Kč               |                        |                        |                        |
| 01107               | WC- ženy + inval.                | 3,02           | 2        | 12,97 Kč | 39,17 Kč    | 39,17 Kč                    | 47,39 Kč                |                        |                        |                        |
| 01104               | WC - muži                        | 1,68           | 2        | 12,97 Kč | 21,79 Kč    | 21,79 Kč                    | 26,37 Kč                |                        |                        |                        |
| 01203               | chodba před pokladnou            | 6,4            | 5        | 12,97 Kč | 83,01 Kč    | 83,01 Kč                    | 100,44 Kč               |                        |                        |                        |
| 01109               | kancelář                         | 22,52          | 1        | 12,97 Kč | 292,08 Kč   | 292,08 Kč                   | 353,42 Kč               |                        |                        |                        |
| 01102               | kancelář                         | 20,32          | 1        | 12,97 Kč | 263,55 Kč   | 263,55 Kč                   | 318,90 Kč               |                        |                        |                        |
| 01110               | kancelář                         | 13,25          | 1        | 12,97 Kč | 171,85 Kč   | 171,85 Kč                   | 207,94 Kč               |                        |                        |                        |
| xxxxxx              | vstupní schodiště                | 10,98          | 5        | 12,97 Kč | 142,41 Kč   | 142,41 Kč                   | 172,32 Kč               |                        |                        |                        |
| *01107              | kancelář velitele stanice        | 42,60          | 3        | 12,97 Kč | 552,52 Kč   | 552,52 Kč                   | 668,55 Kč               |                        |                        |                        |
| <b>Petřiny 3.NP</b> |                                  |                |          |          |             |                             |                         | 1,00                   | 0,07                   | 0,31                   |
| 202                 | hala                             | 25,25          | 5        | 12,97 Kč | 327,49 Kč   | 327,49 Kč                   | 396,27 Kč               |                        |                        |                        |
| *01209              | WC                               | 7,00           | 2        | 12,97 Kč | 90,79 Kč    | 90,79 Kč                    | 109,86 Kč               |                        |                        |                        |
| *01201              | předsín                          | 6,25           | 5        | 12,97 Kč | 81,06 Kč    | 81,06 Kč                    | 98,09 Kč                |                        |                        |                        |
| *01208              | kancelář + oddělená část         | 25,10          | 1        | 12,97 Kč | 325,55 Kč   | 325,55 Kč                   | 393,91 Kč               |                        |                        |                        |
| *012082             | kuchyňka                         | 5,00           | 2        | 12,97 Kč | 64,85 Kč    | 64,85 Kč                    | 78,47 Kč                |                        |                        |                        |
| *01201              | chodba                           | 13,96          | 5        | 12,97 Kč | 181,06 Kč   | 181,06 Kč                   | 219,08 Kč               |                        |                        |                        |
| *01202              | kancelář                         | 15,13          | 1        | 12,97 Kč | 196,24 Kč   | 196,24 Kč                   | 237,45 Kč               |                        |                        |                        |
| *01204              | kancelář                         | 9,80           | 1        | 12,97 Kč | 127,11 Kč   | 127,11 Kč                   | 153,80 Kč               |                        |                        |                        |
| *01205              | kancelář                         | 9,80           | 1        | 12,97 Kč | 127,11 Kč   | 127,11 Kč                   | 153,80 Kč               |                        |                        |                        |
| *01203              | kancelář                         | 15,36          | 1        | 12,97 Kč | 199,22 Kč   | 199,22 Kč                   | 241,06 Kč               |                        |                        |                        |
| *01204              | kancelář                         | 15,36          | 1        | 12,97 Kč | 199,22 Kč   | 199,22 Kč                   | 241,06 Kč               |                        |                        |                        |
| *01207              | kancelář                         | 15,13          | 1        | 12,97 Kč | 196,24 Kč   | 196,24 Kč                   | 237,45 Kč               |                        |                        |                        |
| 229                 | chodba                           | 48,25          | 5        | 12,97 Kč | 625,80 Kč   | 625,80 Kč                   | 757,22 Kč               |                        |                        |                        |
| *01213              | WC                               | 7,94           | 2        | 12,97 Kč | 102,98 Kč   | 102,98 Kč                   | 124,61 Kč               |                        |                        |                        |
| *02215              | studovna                         | 16,76          | 1        | 12,97 Kč | 217,38 Kč   | 217,38 Kč                   | 263,03 Kč               |                        |                        |                        |
| *01219              | učebna izs (2 x týdně)           | 48,46          | 4        | 12,97 Kč | 628,53 Kč   | 628,53 Kč                   | 760,52 Kč               |                        |                        |                        |
| 246                 | hala                             | 36,12          | 5        | 12,97 Kč | 468,48 Kč   | 468,48 Kč                   | 566,86 Kč               |                        |                        |                        |

|                               |  |             |              |
|-------------------------------|--|-------------|--------------|
| Cena celkem za HS 2 - Petřiny |  | 8 351,12 Kč | 10 104,86 Kč |
|-------------------------------|--|-------------|--------------|

HS 5 - Strašnice, Průběžná 3105/74, Praha 10 - Strašnice

| Číslo místnosti               | Název místnosti / specifikace  | Plocha v m2 | Režim č. | Kč/m2    | Kč/místnost | Cena za měsíc Kč bez DPH | Cena celkem Kč s DPH | časová dotace na úklid | časová dotace na úklid | časová dotace na úklid |
|-------------------------------|--------------------------------|-------------|----------|----------|-------------|--------------------------|----------------------|------------------------|------------------------|------------------------|
|                               |                                |             |          |          |             |                          |                      | denní                  | týdenní                | měsíční                |
| <b>Strašnice 1.PP</b>         |                                |             |          |          |             |                          |                      | 0,30                   | 0,21                   | 0,08                   |
| 019                           | chodba                         | 41,37       | 5        | 12,97 Kč | 536,57 Kč   | 536,57 Kč                | 649,25 Kč            |                        |                        |                        |
| 020                           | schodišťový prostor            | 11,93       | 5        | 12,97 Kč | 154,73 Kč   | 154,73 Kč                | 187,23 Kč            |                        |                        |                        |
| <b>Strašnice 1.NP</b>         |                                |             |          |          |             |                          |                      | 0,59                   | 0,30                   | 0,09                   |
| *01044                        | vstupní hala - hovorna, zádve  | 44,8        | 5        | 12,97 Kč | 581,06 Kč   | 581,06 Kč                | 703,08 Kč            |                        |                        |                        |
| 19                            | schodišťový prostor            | 16,25       | 5        | 12,97 Kč | 210,76 Kč   | 210,76 Kč                | 255,02 Kč            |                        |                        |                        |
| 36                            | schodišťový prostor            | 10,63       | 5        | 12,97 Kč | 137,87 Kč   | 137,87 Kč                | 166,82 Kč            |                        |                        |                        |
| 49                            | schodišťový prostor            | 16,25       | 5        | 12,97 Kč | 210,76 Kč   | 210,76 Kč                | 255,02 Kč            |                        |                        |                        |
| 54                            | schodišťový prostor            | 17,97       | 5        | 12,97 Kč | 233,07 Kč   | 233,07 Kč                | 282,02 Kč            |                        |                        |                        |
| <b>Strašnice - mezipatro</b>  |                                |             |          |          |             |                          |                      | 0,53                   | 0,19                   | 0,19                   |
| *01002                        | umývárna                       | 48,59       | 2        | 12,97 Kč | 630,21 Kč   | 630,21 Kč                | 762,56 Kč            |                        |                        |                        |
| 105                           | schodišťový prostor            | 13,82       | 5        | 12,97 Kč | 179,25 Kč   | 179,25 Kč                | 216,89 Kč            |                        |                        |                        |
| *01002                        | pisárny                        | 3,64        | 2        | 12,97 Kč | 47,21 Kč    | 47,21 Kč                 | 57,13 Kč             |                        |                        |                        |
| *01002                        | kabina wc                      | 1,19        | 2        | 12,97 Kč | 15,43 Kč    | 15,43 Kč                 | 18,68 Kč             |                        |                        |                        |
| *01002                        | kabina wc                      | 1,19        | 2        | 12,97 Kč | 15,43 Kč    | 15,43 Kč                 | 18,68 Kč             |                        |                        |                        |
| 109                           | chodba                         | 10,92       | 5        | 12,97 Kč | 141,63 Kč   | 141,63 Kč                | 171,38 Kč            |                        |                        |                        |
| 116                           | schodišťový prostor            | 14,22       | 5        | 12,97 Kč | 184,43 Kč   | 184,43 Kč                | 223,16 Kč            |                        |                        |                        |
| <b>Strašnice 2.NP</b>         |                                |             |          |          |             |                          |                      | 3,58                   | 1,28                   | 1,28                   |
| *01162                        | WC                             | 19,39       | 2        | 12,97 Kč | 251,49 Kč   | 251,49 Kč                | 304,30 Kč            |                        |                        |                        |
| *01163                        | umývárna                       | 20,07       | 2        | 12,97 Kč | 260,31 Kč   | 260,31 Kč                | 314,97 Kč            |                        |                        |                        |
| *01167                        | chodba                         | 76,5        | 5        | 12,97 Kč | 992,21 Kč   | 992,21 Kč                | 1 200,57 Kč          |                        |                        |                        |
| *01130                        | kancelář VST                   | 31,12       | 3        | 12,97 Kč | 403,63 Kč   | 403,63 Kč                | 488,39 Kč            |                        |                        |                        |
| *01122                        | hostinský pokoj vč. wc, sprchl | 12,86       | 4        | 12,97 Kč | 166,79 Kč   | 166,79 Kč                | 201,82 Kč            |                        |                        |                        |
| *01127                        | hostinský pokoj vč. wc, sprchl | 17,11       | 4        | 12,97 Kč | 221,92 Kč   | 221,92 Kč                | 268,52 Kč            |                        |                        |                        |
| *01113                        | kancelář                       | 31,98       | 1        | 12,97 Kč | 414,78 Kč   | 414,78 Kč                | 501,88 Kč            |                        |                        |                        |
| *01110                        | kancelář                       | 11,53       | 1        | 12,97 Kč | 149,54 Kč   | 149,54 Kč                | 180,95 Kč            |                        |                        |                        |
| *01109                        | kancelář                       | 9,17        | 1        | 12,97 Kč | 118,93 Kč   | 118,93 Kč                | 143,91 Kč            |                        |                        |                        |
| *01108                        | kancelář                       | 30,08       | 1        | 12,97 Kč | 390,14 Kč   | 390,14 Kč                | 472,07 Kč            |                        |                        |                        |
| *01112                        | chodba                         | 24,08       | 5        | 12,97 Kč | 312,32 Kč   | 312,32 Kč                | 377,90 Kč            |                        |                        |                        |
| *01101, 168                   | chodba + schodiště + wc        | 95,53       | 5        | 12,97 Kč | 1 239,02 Kč | 1 239,02 Kč              | 1 499,22 Kč          |                        |                        |                        |
| *01103                        | chodba + wc, sprcha            | 16,29       | 2        | 12,97 Kč | 211,28 Kč   | 211,28 Kč                | 255,65 Kč            |                        |                        |                        |
| *01106                        | kuchyně                        | 9,58        | 2        | 12,97 Kč | 124,25 Kč   | 124,25 Kč                | 150,35 Kč            |                        |                        |                        |
| *01102                        | kancelář                       | 34,98       | 1        | 12,97 Kč | 453,69 Kč   | 453,69 Kč                | 548,97 Kč            |                        |                        |                        |
| *01175                        | kancelář                       | 13,18       | 1        | 12,97 Kč | 170,94 Kč   | 170,94 Kč                | 206,84 Kč            |                        |                        |                        |
| *01174                        | kancelář                       | 26,29       | 1        | 12,97 Kč | 340,98 Kč   | 340,98 Kč                | 412,59 Kč            |                        |                        |                        |
| *10173                        | kancelář                       | 12,36       | 1        | 12,97 Kč | 160,31 Kč   | 160,31 Kč                | 193,97 Kč            |                        |                        |                        |
| *01172                        | kancelář                       | 12,74       | 1        | 12,97 Kč | 165,24 Kč   | 165,24 Kč                | 199,94 Kč            |                        |                        |                        |
| *01171                        | kancelář                       | 19,39       | 1        | 12,97 Kč | 251,49 Kč   | 251,49 Kč                | 304,30 Kč            |                        |                        |                        |
| *01170                        | kancelář                       | 12,74       | 1        | 12,97 Kč | 165,24 Kč   | 165,24 Kč                | 199,94 Kč            |                        |                        |                        |
| *01169                        | kancelář                       | 19,25       | 1        | 12,97 Kč | 249,67 Kč   | 249,67 Kč                | 302,10 Kč            |                        |                        |                        |
| *01160                        | učebna/kancelář                | 56          | 1        | 12,97 Kč | 726,32 Kč   | 726,32 Kč                | 878,85 Kč            |                        |                        |                        |
| 01161                         | kabinet (úklid)                | 5,72        | 2        | 12,97 Kč | 74,19 Kč    | 74,19 Kč                 | 89,77 Kč             |                        |                        |                        |
| 01118                         | úklidová komora                | 9,2         | 2        | 12,97 Kč | 119,32 Kč   | 119,32 Kč                | 144,38 Kč            |                        |                        |                        |
| 285                           | spojovací chodba               | 10,74       | 1        | 12,97 Kč | 139,30 Kč   | 139,30 Kč                | 168,55 Kč            |                        |                        |                        |
| Cena celkem za HS 5 Strašnice |                                |             |          |          |             | 11 551,73 Kč             | 13 977,59 Kč         |                        |                        |                        |

HS 6 - Krč, Na Krčské Stráni 1366/6, Praha 4 - Krč

| Číslo místnosti | Název místnosti / specifikace | Plocha v m <sup>2</sup> | Režim č. | Kč/m <sup>2</sup> | Kč/místnost | Cena za měsíc Kč bez DPH | Cena celkem Kč s DPH | časová dotace na úklid | časová dotace na úklid | časová dotace na úklid |
|-----------------|-------------------------------|-------------------------|----------|-------------------|-------------|--------------------------|----------------------|------------------------|------------------------|------------------------|
|                 |                               |                         |          |                   |             |                          |                      | denní                  | týdenní                | měsíční                |
| <b>Krč 1.PP</b> |                               |                         |          |                   |             |                          |                      | <b>0,23</b>            | <b>0,03</b>            | <b>0,09</b>            |
| xxxxx           | schodiště                     | 17,53                   | 5        | 12,97 Kč          | 227,36 Kč   | 227,36 Kč                | 275,11 Kč            |                        |                        |                        |
| 01S103          | zázení opravný hadic          | 19,14                   | 1        | 12,97 Kč          | 248,25 Kč   | 248,25 Kč                | 300,38 Kč            |                        |                        |                        |
| 01S104          | wc, předsíň                   | 4,83                    | 2        | 12,97 Kč          | 62,65 Kč    | 62,65 Kč                 | 75,80 Kč             |                        |                        |                        |
| 002             | chodba                        | 38,80                   | 5        | 12,97 Kč          | 503,24 Kč   | 503,24 Kč                | 608,92 Kč            |                        |                        |                        |
| <b>Krč 1.NP</b> |                               |                         |          |                   |             |                          |                      | <b>0,73</b>            | <b>0,08</b>            | <b>0,28</b>            |
| 01001           | zádveří                       | 4,94                    | 5        | 12,97 Kč          | 64,07 Kč    | 64,07 Kč                 | 77,53 Kč             |                        |                        |                        |
| 01002           | vstupní hala                  | 32,84                   | 5        | 12,97 Kč          | 425,93 Kč   | 425,93 Kč                | 515,38 Kč            |                        |                        |                        |
| 01004           | chodba                        | 36,88                   | 5        | 12,97 Kč          | 478,33 Kč   | 478,33 Kč                | 578,78 Kč            |                        |                        |                        |
| 01005           | chodba                        | 43,05                   | 5        | 12,97 Kč          | 558,36 Kč   | 558,36 Kč                | 675,61 Kč            |                        |                        |                        |
| 110             | schodiště                     | 12,25                   | 5        | 12,97 Kč          | 158,88 Kč   | 158,88 Kč                | 192,25 Kč            |                        |                        |                        |
| 041             | kancelář velitele stanice     | 27,44                   | 1        | 12,97 Kč          | 355,90 Kč   | 355,90 Kč                | 430,64 Kč            |                        |                        |                        |
| 042             | kuchyňka VS                   | 4,10                    | 2        | 12,97 Kč          | 53,18 Kč    | 53,18 Kč                 | 64,34 Kč             |                        |                        |                        |
| 043             | odpočívárna VS                | 5,19                    | 1        | 12,97 Kč          | 67,31 Kč    | 67,31 Kč                 | 81,45 Kč             |                        |                        |                        |
| 01012           | wc                            | 15,53                   | 2        | 12,97 Kč          | 201,42 Kč   | 201,42 Kč                | 243,72 Kč            |                        |                        |                        |
| 01049           | wc                            | 2,19                    | 2        | 12,97 Kč          | 28,40 Kč    | 28,40 Kč                 | 34,37 Kč             |                        |                        |                        |
| 01050           | umývárna                      | 3,63                    | 2        | 12,97 Kč          | 47,08 Kč    | 47,08 Kč                 | 56,97 Kč             |                        |                        |                        |
| 013             | úklidová místnost             | 1,88                    | 2        | 12,97 Kč          | 24,38 Kč    | 24,38 Kč                 | 29,50 Kč             |                        |                        |                        |
| 014             | úklidová místnost             | 3,71                    | 2        | 12,97 Kč          | 48,12 Kč    | 48,12 Kč                 | 58,22 Kč             |                        |                        |                        |
| 144             | chodba dílny                  | 36,80                   | 5        | 12,97 Kč          | 477,30 Kč   | 477,30 Kč                | 577,53 Kč            |                        |                        |                        |
| 140             | zádveří- vstup ze dvora       | 23,78                   | 5        | 12,97 Kč          | 308,43 Kč   | 308,43 Kč                | 373,20 Kč            |                        |                        |                        |
| <b>Krč 2.NP</b> |                               |                         |          |                   |             |                          |                      | <b>0,04</b>            | <b>0,03</b>            | <b>0,03</b>            |
| 201             | schodiště                     | 12,24                   | 5        | 12,97 Kč          | 158,75 Kč   | 158,75 Kč                | 192,09 Kč            |                        |                        |                        |
| <b>Krč 3.NP</b> |                               |                         |          |                   |             |                          |                      | <b>1,00</b>            | <b>0,13</b>            | <b>0,39</b>            |
| 301             | schodiště                     | 12,25                   | 5        | 12,97 Kč          | 158,88 Kč   | 158,88 Kč                | 192,25 Kč            |                        |                        |                        |
| 01201           | učebna (2 x týdně)            | 37,40                   | 4        | 12,97 Kč          | 485,08 Kč   | 485,08 Kč                | 586,94 Kč            |                        |                        |                        |
| 01202           | kancelář                      | 19,64                   | 1        | 12,97 Kč          | 254,73 Kč   | 254,73 Kč                | 308,22 Kč            |                        |                        |                        |
| 01203           | kancelář                      | 35,68                   | 1        | 12,97 Kč          | 462,77 Kč   | 462,77 Kč                | 559,95 Kč            |                        |                        |                        |
| 01204           | kancelář                      | 19,64                   | 1        | 12,97 Kč          | 254,73 Kč   | 254,73 Kč                | 308,22 Kč            |                        |                        |                        |
| 01205           | kancelář                      | 17,84                   | 1        | 12,97 Kč          | 231,38 Kč   | 231,38 Kč                | 279,98 Kč            |                        |                        |                        |
| 01206           | kancelář                      | 17,78                   | 1        | 12,97 Kč          | 230,61 Kč   | 230,61 Kč                | 279,03 Kč            |                        |                        |                        |
| 01207           | kancelář                      | 17,84                   | 1        | 12,97 Kč          | 231,38 Kč   | 231,38 Kč                | 279,98 Kč            |                        |                        |                        |
| 01208           | kancelář                      | 17,78                   | 1        | 12,97 Kč          | 230,61 Kč   | 230,61 Kč                | 279,03 Kč            |                        |                        |                        |
| 01209           | kancelář                      | 17,84                   | 1        | 12,97 Kč          | 231,38 Kč   | 231,38 Kč                | 279,98 Kč            |                        |                        |                        |
| 01218           | ubytovna (2 x týdně)          | 12,62                   | 4        | 12,97 Kč          | 163,68 Kč   | 163,68 Kč                | 198,05 Kč            |                        |                        |                        |
| 1219            | ubytovna (2 x týdně)          | 12,62                   | 4        | 12,97 Kč          | 163,68 Kč   | 163,68 Kč                | 198,05 Kč            |                        |                        |                        |
| 1220            | kancelář                      | 12,62                   | 1        | 12,97 Kč          | 163,68 Kč   | 163,68 Kč                | 198,05 Kč            |                        |                        |                        |
| 1221            | kancelář                      | 6,25                    | 1        | 12,97 Kč          | 81,06 Kč    | 81,06 Kč                 | 98,09 Kč             |                        |                        |                        |
| 1222            | wc ženy                       | 10,32                   | 2        | 12,97 Kč          | 133,85 Kč   | 133,85 Kč                | 161,96 Kč            |                        |                        |                        |
| 1223            | wc muži                       | 7,41                    | 2        | 12,97 Kč          | 96,11 Kč    | 96,11 Kč                 | 116,29 Kč            |                        |                        |                        |
| 1224            | wc muži                       | 7,33                    | 2        | 12,97 Kč          | 95,07 Kč    | 95,07 Kč                 | 115,03 Kč            |                        |                        |                        |
| 1225            | chodba                        | 9,95                    | 5        | 12,97 Kč          | 129,05 Kč   | 129,05 Kč                | 156,15 Kč            |                        |                        |                        |
| 322             | chodba                        | 31,06                   | 5        | 12,97 Kč          | 402,85 Kč   | 402,85 Kč                | 487,45 Kč            |                        |                        |                        |
| 320             | chodba                        | 4,35                    | 5        | 12,97 Kč          | 56,42 Kč    | 56,42 Kč                 | 68,27 Kč             |                        |                        |                        |
| 5+49:71         | zasedací místnost (2 x týdně) | 19,76                   | 4        | 12,97 Kč          | 256,29 Kč   | 256,29 Kč                | 310,11 Kč            |                        |                        |                        |

|                         |  |             |              |
|-------------------------|--|-------------|--------------|
| Cena celkem za HS 6 Krč |  | 9 010,65 Kč | 10 902,88 Kč |
|-------------------------|--|-------------|--------------|

**HS 7 - Smíchov, Jinonická 1226, Praha 5 - Smíchov**

| Číslo místnosti     | Název místnosti / specifikace | Plocha v m2 | Režim č. | Kč/m2    | Kč/místnost | Cena za měsíc Kč bez DPH | Cena celkem Kč s DPH | časová dotace na úklid | časová dotace na úklid | časová dotace na úklid |
|---------------------|-------------------------------|-------------|----------|----------|-------------|--------------------------|----------------------|------------------------|------------------------|------------------------|
|                     |                               |             |          |          |             |                          |                      | denní                  | týdenní                | měsíční                |
| <b>Smíchov 1.NP</b> |                               |             |          |          |             |                          |                      | <b>0,8</b>             | <b>0,31</b>            | <b>0,31</b>            |
| 002                 | vstupní hala                  | 90          | 5        | 12,97 Kč | 1 167,30 Kč | 1 167,30 Kč              | 1 412,43 Kč          |                        |                        |                        |
|                     | zádveři                       | 8,12        | 5        | 12,97 Kč | 105,32 Kč   | 105,32 Kč                | 127,43 Kč            |                        |                        |                        |
|                     | chodba                        | 30          | 2        | 12,97 Kč | 389,10 Kč   | 389,10 Kč                | 470,81 Kč            |                        |                        |                        |
|                     | schodiště                     | 12,5        | 5        | 12,97 Kč | 162,13 Kč   | 162,13 Kč                | 196,17 Kč            |                        |                        |                        |
| <b>Smíchov 2.NP</b> |                               |             |          |          |             |                          |                      | <b>1,6</b>             | <b>0,8</b>             | <b>0,80</b>            |
| xxxxxx              | schodiště                     | 9,5         | 5        | 12,97 Kč | 123,22 Kč   | 123,22 Kč                | 149,09 Kč            |                        |                        |                        |
| 101                 | chodba s kuch.                | 25,3        | 5        | 12,97 Kč | 328,14 Kč   | 328,14 Kč                | 397,05 Kč            |                        |                        |                        |
| 102*                | toalety                       | 12,04       | 2        | 12,97 Kč | 156,16 Kč   | 156,16 Kč                | 188,95 Kč            |                        |                        |                        |
| 103*                | toalety                       | 5,78        | 2        | 12,97 Kč | 74,97 Kč    | 74,97 Kč                 | 90,71 Kč             |                        |                        |                        |
| 104                 | kancelář                      | 11,26       | 1        | 12,97 Kč | 146,04 Kč   | 146,04 Kč                | 176,71 Kč            |                        |                        |                        |
| 105                 | kancelář                      | 11,4        | 1        | 12,97 Kč | 147,86 Kč   | 147,86 Kč                | 178,91 Kč            |                        |                        |                        |
| 106                 | kancelář                      | 11,98       | 1        | 12,97 Kč | 155,38 Kč   | 155,38 Kč                | 188,01 Kč            |                        |                        |                        |
| 107                 | kancelář                      | 12,76       | 1        | 12,97 Kč | 165,50 Kč   | 165,50 Kč                | 200,25 Kč            |                        |                        |                        |
| 114*                | toalety                       | 4,8         | 2        | 12,97 Kč | 62,26 Kč    | 62,26 Kč                 | 75,33 Kč             |                        |                        |                        |
| 115*                | toalety                       | 4,8         | 2        | 12,97 Kč | 62,26 Kč    | 62,26 Kč                 | 75,33 Kč             |                        |                        |                        |
| 116                 | učebna                        | 46,8        | 4        | 12,97 Kč | 607,00 Kč   | 607,00 Kč                | 734,47 Kč            |                        |                        |                        |
| xxxxxx              | chodba                        | 40,4        | 5        | 12,97 Kč | 523,99 Kč   | 523,99 Kč                | 634,03 Kč            |                        |                        |                        |
| xxxxxx              | chodba                        | 40          | 5        | 12,97 Kč | 518,80 Kč   | 518,80 Kč                | 627,75 Kč            |                        |                        |                        |
| 2.05                | odpočívárna VS                | 4,87        | 1        | 12,97 Kč | 63,16 Kč    | 63,16 Kč                 | 76,43 Kč             |                        |                        |                        |
| 117                 | předsiň velitele stanice      | 8           | 1        | 12,97 Kč | 103,76 Kč   | 103,76 Kč                | 125,55 Kč            |                        |                        |                        |
| 118                 | kancelář velitele stanice     | 36,17       | 1        | 12,97 Kč | 469,12 Kč   | 469,12 Kč                | 567,64 Kč            |                        |                        |                        |
| 119                 | wc, sprcha velitele stanice   | 2,3         | 2        | 12,97 Kč | 29,83 Kč    | 29,83 Kč                 | 36,10 Kč             |                        |                        |                        |
| <b>Smíchov 3.NP</b> |                               |             |          |          |             |                          |                      | <b>1,64</b>            | <b>0,26</b>            | <b>0,26</b>            |
| xxxxxx              | schodiště-hala                | 34,87       | 5        | 12,97 Kč | 452,26 Kč   | 452,26 Kč                | 547,24 Kč            |                        |                        |                        |
| 202                 | chodba (prevence)             | 78,45       | 1        | 12,97 Kč | 1 017,50 Kč | 1 017,50 Kč              | 1 231,17 Kč          |                        |                        |                        |
| 203                 | zasedací místnost             | 31,62       | 4        | 12,97 Kč | 410,11 Kč   | 410,11 Kč                | 496,23 Kč            |                        |                        |                        |
| 205                 | kancelář                      | 29,76       | 1        | 12,97 Kč | 385,99 Kč   | 385,99 Kč                | 467,04 Kč            |                        |                        |                        |
| 206                 | kancelář                      | 13,2        | 1        | 12,97 Kč | 171,20 Kč   | 171,20 Kč                | 207,16 Kč            |                        |                        |                        |
| 207                 | kancelář                      | 13,2        | 1        | 12,97 Kč | 171,20 Kč   | 171,20 Kč                | 207,16 Kč            |                        |                        |                        |
| 208                 | kancelář                      | 14,44       | 1        | 12,97 Kč | 187,29 Kč   | 187,29 Kč                | 226,62 Kč            |                        |                        |                        |
| 209                 | kancelář                      | 14,44       | 1        | 12,97 Kč | 187,29 Kč   | 187,29 Kč                | 226,62 Kč            |                        |                        |                        |
| 210                 | kancelář                      | 14,44       | 1        | 12,97 Kč | 187,29 Kč   | 187,29 Kč                | 226,62 Kč            |                        |                        |                        |
| 211                 | kancelář                      | 14,68       | 1        | 12,97 Kč | 190,40 Kč   | 190,40 Kč                | 230,38 Kč            |                        |                        |                        |
| 3.22                | kancelář                      | 23,22       | 1        | 12,97 Kč | 301,16 Kč   | 301,16 Kč                | 364,41 Kč            |                        |                        |                        |
| 3.15                | kuchyně                       | 3,37        | 2        | 12,97 Kč | 43,71 Kč    | 43,71 Kč                 | 52,89 Kč             |                        |                        |                        |
| 212*                | toalety                       | 4,8         | 2        | 12,97 Kč | 62,26 Kč    | 62,26 Kč                 | 75,33 Kč             |                        |                        |                        |
| 213*                | toalety                       | 4,8         | 2        | 12,97 Kč | 62,26 Kč    | 62,26 Kč                 | 75,33 Kč             |                        |                        |                        |
| <b>Smíchov 4.NP</b> |                               |             |          |          |             |                          |                      | <b>0,99</b>            | <b>0,49</b>            | <b>0,49</b>            |
| xxxxxx              | schodišťová hala              | 29,68       | 5        | 12,97 Kč | 384,95 Kč   | 384,95 Kč                | 465,79 Kč            |                        |                        |                        |
| 315                 | chodba                        | 32,82       | 5        | 12,97 Kč | 425,68 Kč   | 425,68 Kč                | 515,07 Kč            |                        |                        |                        |
| 302*                | host. Pokoj + sprcha a wc     | 25,9        | 4        | 12,97 Kč | 335,92 Kč   | 335,92 Kč                | 406,47 Kč            |                        |                        |                        |
| 304*                | host. Pokoj+ sprcha a wc      | 23          | 4        | 12,97 Kč | 298,31 Kč   | 298,31 Kč                | 360,96 Kč            |                        |                        |                        |
| 306*                | host. Pokoj+ sprcha a wc      | 16,6        | 4        | 12,97 Kč | 215,30 Kč   | 215,30 Kč                | 260,52 Kč            |                        |                        |                        |
| 308*                | host. Pokoj+ sprcha a wc      | 16,6        | 4        | 12,97 Kč | 215,30 Kč   | 215,30 Kč                | 260,52 Kč            |                        |                        |                        |
| 310*                | host. Pokoj+ sprcha a wc      | 16,6        | 4        | 12,97 Kč | 215,30 Kč   | 215,30 Kč                | 260,52 Kč            |                        |                        |                        |
| 312*                | host. Pokoj+ sprcha a wc      | 16,6        | 4        | 12,97 Kč | 215,30 Kč   | 215,30 Kč                | 260,52 Kč            |                        |                        |                        |

|                             |  |              |              |
|-----------------------------|--|--------------|--------------|
| Cena celkem za HS 7 Smíchov |  | 11 697,25 Kč | 14 153,68 Kč |
|-----------------------------|--|--------------|--------------|

| HS 11 - Modřany, Generála Šišky 2140, Praha 12 - Modřany |  |             |          |          |             |                          |                      | časová dotace na úklid | časová dotace na úklid | časová dotace na úklid |
|--|--|-------------|----------|----------|-------------|--------------------------|----------------------|------------------------|------------------------|------------------------|
| Číslo místnosti  | Název místnosti / specifikace                    | Plocha v m2 | Režim č. | Kč/m2    | Kč/místnost | Cena za měsíc Kč bez DPH | Cena celkem Kč s DPH | denní                  | tydenní                | měsíční                |
| <b>Modřany 1.NP</b>                                      |  |             |          |          |             |                          |                      | 1,52                   | 0,76                   | 0,76                   |
| 122  | WC   | 3,8         | 2        | 12,97 Kč | 49,29 Kč    | 49,29 Kč                 | 59,64 Kč             |                        |                        |                        |
| 123  | WC   | 6,6         | 2        | 12,97 Kč | 85,60 Kč    | 85,60 Kč                 | 103,58 Kč            |                        |                        |                        |
| 108a   | spojář - recepcie                                | 11,6        | 1        | 12,97 Kč | 150,45 Kč   | 150,45 Kč                | 182,05 Kč            |                        |                        |                        |
| 108  | spojář - recepcie                                | 21,4        | 1        | 12,97 Kč | 277,56 Kč   | 277,56 Kč                | 335,85 Kč            |                        |                        |                        |
| 104  | WC   | 3,9         | 2        | 12,97 Kč | 50,58 Kč    | 50,58 Kč                 | 61,21 Kč             |                        |                        |                        |
| 105  | umývárna   | 3,2         | 2        | 12,97 Kč | 41,50 Kč    | 41,50 Kč                 | 50,22 Kč             |                        |                        |                        |
| 110  | chodba   | 41,6        | 5        | 12,97 Kč | 539,55 Kč   | 539,55 Kč                | 652,86 Kč            |                        |                        |                        |
| 109  | chodba   | 16,4        | 5        | 12,97 Kč | 212,71 Kč   | 212,71 Kč                | 257,38 Kč            |                        |                        |                        |
| 102  | chodba   | 118,2       | 5        | 12,97 Kč | 1 533,05 Kč | 1 533,05 Kč              | 1 855,00 Kč          |                        |                        |                        |
| 103  | chodba   | 20,4        | 5        | 12,97 Kč | 264,59 Kč   | 264,59 Kč                | 320,15 Kč            |                        |                        |                        |
| 127  | chodba   | 24,4        | 5        | 12,97 Kč | 316,47 Kč   | 316,47 Kč                | 382,93 Kč            |                        |                        |                        |
| 135  | chodba   | 18,8        | 5        | 12,97 Kč | 243,84 Kč   | 243,84 Kč                | 295,04 Kč            |                        |                        |                        |
| 134  | schody   | 16,2        | 5        | 12,97 Kč | 210,11 Kč   | 210,11 Kč                | 254,24 Kč            |                        |                        |                        |
| 101  | chodba   | 5           | 5        | 12,97 Kč | 64,85 Kč    | 64,85 Kč                 | 78,47 Kč             |                        |                        |                        |
| <b>Modřany 2.NP</b>                                      |  |             |          |          |             |                          |                      | 3,13                   | 2,09                   | 2,09                   |
| 231  | WC ZP  | 3,8         | 2        | 12,97 Kč | 49,29 Kč    | 49,29 Kč                 | 59,64 Kč             |                        |                        |                        |
| 232  | WC M   | 6,6         | 2        | 12,97 Kč | 85,60 Kč    | 85,60 Kč                 | 103,58 Kč            |                        |                        |                        |
| 233  | WC Ž   | 7,1         | 2        | 12,97 Kč | 92,09 Kč    | 92,09 Kč                 | 111,43 Kč            |                        |                        |                        |
| 212  | kancelář   | 39,6        | 1        | 12,97 Kč | 513,61 Kč   | 513,61 Kč                | 621,47 Kč            |                        |                        |                        |
| 230  | šatna  | 84,8        | 1        | 12,97 Kč | 1 099,86 Kč | 1 099,86 Kč              | 1 330,83 Kč          |                        |                        |                        |
| 226  | sprcha   | 15,5        | 1        | 12,97 Kč | 201,04 Kč   | 201,04 Kč                | 243,25 Kč            |                        |                        |                        |
| 227  | sprcha   | 15,9        | 2        | 12,97 Kč | 206,22 Kč   | 206,22 Kč                | 249,53 Kč            |                        |                        |                        |
| 228  | WC   | 1,1         | 2        | 12,97 Kč | 14,27 Kč    | 14,27 Kč                 | 17,26 Kč             |                        |                        |                        |
| 229  | WC   | 1,1         | 2        | 12,97 Kč | 14,27 Kč    | 14,27 Kč                 | 17,26 Kč             |                        |                        |                        |
| 213  | kancelář   | 15,3        | 1        | 12,97 Kč | 198,44 Kč   | 198,44 Kč                | 240,11 Kč            |                        |                        |                        |
| 225  | šatna  | 72,1        | 2        | 12,97 Kč | 935,14 Kč   | 935,14 Kč                | 1 131,52 Kč          |                        |                        |                        |
| 214  | ložnice  | 14,7        | 1        | 12,97 Kč | 190,66 Kč   | 190,66 Kč                | 230,70 Kč            |                        |                        |                        |
| 215  | ložnice  | 20,3        | 1        | 12,97 Kč | 263,29 Kč   | 263,29 Kč                | 318,58 Kč            |                        |                        |                        |
| 217  | ložnice  | 25,4        | 1        | 12,97 Kč | 329,44 Kč   | 329,44 Kč                | 398,62 Kč            |                        |                        |                        |
| 218  | ložnice  | 14,2        | 1        | 12,97 Kč | 184,17 Kč   | 184,17 Kč                | 222,85 Kč            |                        |                        |                        |
| 220  | ložnice  | 14,7        | 1        | 12,97 Kč | 190,66 Kč   | 190,66 Kč                | 230,70 Kč            |                        |                        |                        |
| 221  | ložnice  | 20,8        | 1        | 12,97 Kč | 269,78 Kč   | 269,78 Kč                | 326,43 Kč            |                        |                        |                        |
| 224  | kancelář supervize                               | 23,1        | 1        | 12,97 Kč | 299,61 Kč   | 299,61 Kč                | 362,52 Kč            |                        |                        |                        |
| 223  | kancelář techn. dohled                           | 28,6        | 1        | 12,97 Kč | 370,94 Kč   | 370,94 Kč                | 448,84 Kč            |                        |                        |                        |
| 201  | chodba   | 58,6        | 5        | 12,97 Kč | 760,04 Kč   | 760,04 Kč                | 919,65 Kč            |                        |                        |                        |
| 209  | chodba   | 31,2        | 5        | 12,97 Kč | 404,66 Kč   | 404,66 Kč                | 489,64 Kč            |                        |                        |                        |
| 210  | chodba   | 89,6        | 5        | 12,97 Kč | 1 162,11 Kč | 1 162,11 Kč              | 1 406,16 Kč          |                        |                        |                        |
| 234  | schody   | 16,2        | 5        | 12,97 Kč | 210,11 Kč   | 210,11 Kč                | 254,24 Kč            |                        |                        |                        |
| 235  | chodba   | 11,4        | 5        | 12,97 Kč | 147,86 Kč   | 147,86 Kč                | 178,91 Kč            |                        |                        |                        |
| 236  | chodba   | 9,6         | 5        | 12,97 Kč | 124,51 Kč   | 124,51 Kč                | 150,66 Kč            |                        |                        |                        |
| <b>Modřany 3.NP</b>                                      |  |             |          |          |             |                          |                      | 4,47                   | 2,23                   | 2,23                   |
| 301  | schody   | 45,2        | 5        | 12,97 Kč | 586,24 Kč   | 586,24 Kč                | 709,36 Kč            |                        |                        |                        |
| 331  | chodba   | 85,4        | 1        | 12,97 Kč | 1 107,64 Kč | 1 107,64 Kč              | 1 340,24 Kč          |                        |                        |                        |
| 305  | chodba   | 84,2        | 4        | 12,97 Kč | 1 092,07 Kč | 1 092,07 Kč              | 1 321,41 Kč          |                        |                        |                        |
| 324  | schody   | 18,2        | 1        | 12,97 Kč | 236,05 Kč   | 236,05 Kč                | 285,63 Kč            |                        |                        |                        |
| 306  | velitel  | 38,3        | 1        | 12,97 Kč | 496,75 Kč   | 496,75 Kč                | 601,07 Kč            |                        |                        |                        |
| 302  | posilovna  | 117         | 2        | 12,97 Kč | 1 517,49 Kč | 1 517,49 Kč              | 1 836,16 Kč          |                        |                        |                        |
| 345  | WC M   | 20,7        | 2        | 12,97 Kč | 268,48 Kč   | 268,48 Kč                | 324,86 Kč            |                        |                        |                        |
| 343  | WC Ž   | 13,6        | 2        | 12,97 Kč | 176,39 Kč   | 176,39 Kč                | 213,43 Kč            |                        |                        |                        |
| 344  | WC inv.  | 4,3         | 2        | 12,97 Kč | 55,77 Kč    | 55,77 Kč                 | 67,48 Kč             |                        |                        |                        |
| 332  | kancelář   | 34,1        | 1        | 12,97 Kč | 442,28 Kč   | 442,28 Kč                | 535,16 Kč            |                        |                        |                        |
| 333  | kancelář   | 23,8        | 1        | 12,97 Kč | 308,69 Kč   | 308,69 Kč                | 373,51 Kč            |                        |                        |                        |
| 334  | kancelář   | 25          | 1        | 12,97 Kč | 324,25 Kč   | 324,25 Kč                | 392,34 Kč            |                        |                        |                        |
| 335  | odpočinek  | 18,5        | 1        | 12,97 Kč | 239,95 Kč   | 239,95 Kč                | 290,33 Kč            |                        |                        |                        |
| 336  | odpočinek  | 18,6        | 1        | 12,97 Kč | 241,24 Kč   | 241,24 Kč                | 291,90 Kč            |                        |                        |                        |
| 342  | kuchyně a jídelna                                | 52,3        | 2        | 12,97 Kč | 678,33 Kč   | 678,33 Kč                | 820,78 Kč            |                        |                        |                        |
| 339  | operační středisko                               | 283,3       | 1        | 12,97 Kč | 3 674,40 Kč | 3 674,40 Kč              | 4 446,03 Kč          |                        |                        |                        |
| 338  | záložní pracoviště                               | 22,7        | 1        | 12,97 Kč | 294,42 Kč   | 294,42 Kč                | 356,25 Kč            |                        |                        |                        |
| 341  | sklad potravin                                   | 11,2        | 1        | 12,97 Kč | 145,26 Kč   | 145,26 Kč                | 175,77 Kč            |                        |                        |                        |
| <b>Modřany 4.NP</b>                                      |  |             |          |          |             |                          |                      | 2,88                   | 1,44                   | 1,44                   |
| 402  | chodba   | 100,5       | 5        | 12,97 Kč | 1 303,49 Kč | 1 303,49 Kč              | 1 577,22 Kč          |                        |                        |                        |
| 405  | WC   | 5,6         | 2        | 12,97 Kč | 72,63 Kč    | 72,63 Kč                 | 87,88 Kč             |                        |                        |                        |
| 407  | kancelář   | 21,3        | 1        | 12,97 Kč | 276,26 Kč   | 276,26 Kč                | 334,28 Kč            |                        |                        |                        |
| 408  | kancelář   | 20,1        | 1        | 12,97 Kč | 260,70 Kč   | 260,70 Kč                | 315,44 Kč            |                        |                        |                        |
| 409  | kancelář   | 19,6        | 1        | 12,97 Kč | 254,21 Kč   | 254,21 Kč                | 307,60 Kč            |                        |                        |                        |
| 410  | kancelář   | 19,6        | 1        | 12,97 Kč | 254,21 Kč   | 254,21 Kč                | 307,60 Kč            |                        |                        |                        |
| 411  | kancelář   | 19,6        | 1        | 12,97 Kč | 254,21 Kč   | 254,21 Kč                | 307,60 Kč            |                        |                        |                        |
| 412  | kancelář   | 19,6        | 1        | 12,97 Kč | 254,21 Kč   | 254,21 Kč                | 307,60 Kč            |                        |                        |                        |
| 413  | kancelář   | 20,1        | 1        | 12,97 Kč | 260,70 Kč   | 260,70 Kč                | 315,44 Kč            |                        |                        |                        |
| 414  | kancelář   | 22,2        | 1        | 12,97 Kč | 287,93 Kč   | 287,93 Kč                | 348,40 Kč            |                        |                        |                        |
| 420  | kancelář   | 21,4        | 1        | 12,97 Kč | 277,56 Kč   | 277,56 Kč                | 335,85 Kč            |                        |                        |                        |
| 421  | kancelář   | 20,5        | 1        | 12,97 Kč | 265,89 Kč   | 265,89 Kč                | 321,72 Kč            |                        |                        |                        |
| 422  | kancelář   | 18,7        | 1        | 12,97 Kč | 242,54 Kč   | 242,54 Kč                | 293,47 Kč            |                        |                        |                        |
| 423  | kancelář   | 20,9        | 1        | 12,97 Kč | 271,07 Kč   | 271,07 Kč                | 328,00 Kč            |                        |                        |                        |
| 424  | kancelář   | 21          | 1        | 12,97 Kč | 272,37 Kč   | 272,37 Kč                | 329,57 Kč            |                        |                        |                        |
| 425  | kancelář   | 22,8        | 1        | 12,97 Kč | 295,72 Kč   | 295,72 Kč                | 357,82 Kč            |                        |                        |                        |
| 426  | kancelář   | 21,3        | 1        | 12,97 Kč | 276,26 Kč   | 276,26 Kč                | 334,28 Kč            |                        |                        |                        |
| 417  | zasedací místnost (2xtydne) koš vynést každý den | 26          | 4        | 12,97 Kč | 337,22 Kč   | 337,22 Kč                | 408,04 Kč            |                        |                        |                        |
| 418  | zasedací místnost (2xtydne) koš vynést každý den | 30,4        | 4        | 12,97 Kč | 394,29 Kč   | 394,29 Kč                | 477,09 Kč            |                        |                        |                        |
| 429  | WC   | 8,4         | 2        | 12,97 Kč | 108,95 Kč   | 108,95 Kč                | 131,83 Kč            |                        |                        |                        |
| 428  | WC   | 8,4         | 2        | 12,97 Kč | 108,95 Kč   | 108,95 Kč                | 131,83 Kč            |                        |                        |                        |
| 403  | učebna   | 46          | 4        | 12,97 Kč | 596,62 Kč   | 596,62 Kč                | 721,91 Kč            |                        |                        |                        |
| 401  | schody   | 40,9        | 5        | 12,97 Kč | 530,47 Kč   | 530,47 Kč                | 641,87 Kč            |                        |                        |                        |
| 427  | schody   | 16,2        | 5        | 12,97 Kč | 210,11 Kč   | 210,11 Kč                | 254,24 Kč            |                        |                        |                        |
| Cena celkem za HS 11 Modřany                             |  |             |          |          |             | 31 910,09 Kč             | 38 611,21 Kč         |                        |                        |                        |



### Příloha č. 3 Seznam objektů HS

Hasičská stanice č. 1 – Sokolská 62, + Legerova 57, Praha 2, 121 24

Hasičská stanice č. 2 – Heyrovského náměstí 1987/1, Praha 6, 162 00

Hasičská stanice č. 5 – Průběžná 3105/74, Praha 10, 100 00

Hasičská stanice č. 6 – Na Krčské stráni 1366/6, Praha 4, 140 00

Hasičská stanice č. 7 – Jinonická 1226/90b, Praha 5, 158 00

Hasičská stanice č. 11 – Generála Šišky 2140, Praha 12, 143 00

**Definice ekologického úklidu:**

*Definici vypracovala Síť ekologických poraden ve spolupráci s Českou asociací úklidu a čištění (CAC).*

**Ekologicky šetrnější způsob úklidu je takový, při kterém je z důvodu snížení negativních dopadů na životní prostředí a zdraví úklidového personálu a osob v uklízených prostorách přebývajících minimalizováno použití chemických a desinfekčních prostředků na míru nezbytnou pro splnění hygienických standardů a je maximalizován důraz na využití působení teploty, mechanického působení a doby působení.**

**Hlavními znaky ekologicky šetrného úklidu jsou:**

*Prevence znečištění: Využívání opatření, která brání znečištění (např. rohože a čisticí zóny na frekventovaných místech – vchody do budov, místa před nápojovými automaty, přechody mezi jednotlivými prostory – např. výroby a administrativní části, vchody na WC a podobně), což snižuje frekvenci úklidu a množství potřebných chemických prostředků.*

*Důraz na mechanické působení, čas působení a teplotu, což vede k omezení používání chemických prostředků. Chemické prostředky je nutné používat dle správně zvolených účinných látek a míry znečištění.*

*Omezení škály používaných výrobků, centrální skladování a přesné instrukce jak čisticí prostředky používat úsporně a efektivně (včetně jejich dokumentace a především správného dávkování a kontroly skutečné spotřeby) pro personál při rozdělování čisticích prostředků. Z chemických prostředků jsou upřednostňovány ty splňující maximum kritérií ekologické šetrnosti.*

*Mezi tato kritéria patří absence či nízká koncentrace látek škodlivých pro zdraví i životní prostředí v rozředěném stavu (dle směrnice pro environmentální značení výrobků), vyšší koncentrace účinných látek v koncentrátu určeném k ředění, recyklovatelnost obalu.*

*Kritéria ekologické šetrnosti splňují výrobky s certifikátem „Ekologicky šetrný výrobek“ (ČR), „The Flower“ (EU) nebo jiného nezávislého systému environmentálního značení výrobků.*

*K takto preferovaným prostředkům se počítá i čistá voda, 8% roztok kyseliny octové (kuchyňský ocet) nebo roztok kyseliny citrónové.*

*Nepoužívání produktů, které nejsou nezbytně nutné (např. speciální desinfekční prostředky, zejména na bázi chlornanu sodného a dezodoranty na WC).*

*Přesné dávkování používaných čisticích prostředků: jen tolik, kolik je skutečně potřebné a tak málo, jak je možné pro zajištění dostatečného čisticího účinku a splnění hygienických standardů. S tím souvisí používání přesných dávkovacích pomůcek (dávkovací lahve, dávkovací uzávěry, uzavřené dávkovací systémy).*

*Používání takových pomůcek, které napomáhají nižší spotřebě a potřebě chemických přípravků, jako jsou např. mikrovláknové utěrky a mopy.*

*Dále uzavírání pórů materiálů v pravidelných intervalech (voskování, impregnace, krystalizace, vyplňování pórů atd.), aby nebylo nutné v rámci úklidu používat hloubkové čističe či radikální*

*odstraňovače a na běžnou údržbu, bylo možné používat jen minimální množství chemických prostředků.*

*Úklidový personál má přehled o dopadu různých účinných látek a přísad na životní prostředí a lidské zdraví (jak uklízečů a uklízeček tak i dalších osob včetně managementu, který pracovníky přímo řídí).*

## Příloha č.5 Záznam o provedení mimořádného úklidu

Datum provedení úklidu:

Hodinová sazba vč. DPH:

Počet hodin:

Úklid provedl/a:

Podpis pracovníka úklidové firmy:

Podpis velitele stanice:

