

# REKAPITULACE STAVBY

Kód: 2021-039

**Stavba:** Sportovní hřiště se samostatnou šatnou v areálu Výchovného ústavu a středisku výchovné péče Pšov

KSO:

Místo: Podbořany, k.ú. Pšov u Podbořan, p.č. 645 a st. 2



Zadavatel:

Výchovný ústav a středisko výchovné péče, Pšov 1

IČ:

DIČ:

Uchazeč:

pm trávníky s.r.o.

IČ:

29113954

DIČ:

CZ29113954

Projektant:

BS projekt architektonická a projekční kanc.s.r.o.

IČ:

06666752

DIČ:

CZ06666752

Zpracovatel:

IČ:

DIČ:

Poznámka:



---

**Projektant**

**Zpracovatel**

Datum a podpis:

Razítko

Datum a podpis:

Razítko

---

**Objednavatel**

**Uchazeč**

Datum a podpis:

Razítko

Datum a podpis:

Razítko

# REKAPITULACE OBJEKTŮ STAVBY A SOUPISŮ PRACÍ

Kód: 2021-039

**Stavba:** Sportovní hřiště se samostatnou šatnou v areálu Výchovného ústavu a středisku výchovné péče Pšov

Místo: Podbořany, k.ú. Pšov u Podbořan, p.č. 645 a st. 2

Datum:

Zadavatel: Výchovný ústav a středisko výchovné péče, Pšov 1

Projektant:

Uchazeč: pm trávníky s.r.o.

Zpracovatel:



| Kód | Popis | Cena bez DPH [CZK] | Cena s DPH [CZK] |
|-----|-------|--------------------|------------------|
|-----|-------|--------------------|------------------|

## Náklady z rozpočtů

SO 01 Sportovní hřiště  
SO 02 Šatna  
VRN Vedlejší rozpočtové náklady



# KRYCÍ LIST SOUPISU PRACÍ

Stavba:

Sportovní hřiště se samostatnou šatnou v areálu Výchovního ústavu a středisku výchovné péče Pšov

Objekt:

**SO 01 - Sportovní hřiště**

KSO:

Místo: Podbořany, k.ú. Pšov u Podbořan, p.č. 645 a st. 2

Zadavatel:

Výchovný ústav a středisko výchovné péče, Pšov 1

Uchazeč:

pm trávníky s.r.o.

Projektant:

BS projekt architektonická a projekční kanc.s.r.o.

Zpracovatel:

Poznámka:



IČ:

DIČ:

IČ:

29113954

DIČ:

CZ29113954

IČ:

06666752

DIČ:

CZ06666752

IČ:

DIČ:

**Cena bez DPH**

DPH základní  
snížená

**Cena s DPH**



**Projektant**

**Zpracovatel**

Datum a podpis:

Razítko

Datum a podpis:

Razítko

**Objednavatel**

**Uchazeč**

Datum a podpis:

Razítko

Datum a podpis:

Razítko

# REKAPITULACE ČLENĚNÍ SOUPISU PRACÍ

Stavba:

Sportovní hřiště se samostatnou šatnou v areálu Výchovného ústavu a středisku výchovné péče Pšov

Objekt:

**SO 01 - Sportovní hřiště**

Místo: Podbořany, k.ú. Pšov u Podbořan, p.č. 645 a st. 2

Zadavatel: Výchovný ústav a středisko výchovné péče, Pšov 1

Uchazeč: pm trávníky s.r.o.



Projektant: BS projekt  
architektonická a  
projekční kancelář s.r.o.

Zpracovatel:

Kód dílu - Popis

Cena celkem [CZK]

## Náklady ze soupisu prací

### HSV - Práce a dodávky HSV

1 - Zemní práce

2 - Zakládání

3 - Svislé a kompletní konstrukce

5 - Komunikace pozemní

56 - Podkladní vrstvy komunikací, letišť a ploch

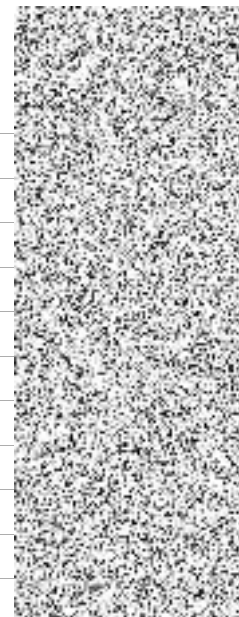
9 - Ostatní konstrukce a práce, bourání

91 - Doplnující konstrukce a práce pozemních komunikací, letišť a ploch

911 - Vybavení hřišť

94 - Lešení a stavební výtahy

998 - Přesun hmot



# SOUPIS PRACÍ

Stavba:

Sportovní hřiště se samostatnou šatnou v areálu Výchovného ústavu a středisku výchovné péče Pšov

Objekt:

**SO 01 - Sportovní hřiště**

Místo: Podbořany, k.ú. Pšov u Podbořan, p.č. 645 a st. 2

Datum:

Zadavatel: Výchovný ústav a středisko výchovné péče, Pšov 1

Projektant:

Uchazeč: pm trávníky s.r.o.

Zpracovatel:

| PČ | Typ | Kód | Popis | MJ | Množství | J.cena [CZK] | Cena celkem [CZK] |
|----|-----|-----|-------|----|----------|--------------|-------------------|
|----|-----|-----|-------|----|----------|--------------|-------------------|

## Náklady soupisu celkem

| D  | HSV | Práce a dodávky HSV | MJ   | Množství | J.cena [CZK]          | Cena celkem [CZK] |
|----|-----|---------------------|--|----------|-----------------------|-------------------|
| D  | 1   | Zemní práce         |  |          |                       |                   |
| 1  | K   | 121151113           | Sejmutí ornice plochy do 500 m2 tl vrstvy do 200 mm strojně  | m2       | 404,110               |                   |
|    | VV  |                     | (22,1+1,5*2)*(13,1+1,5*2)  |          | 404,110               |                   |
|    | VV  |                     | Součet   |          | 404,110               |                   |
| 2  | K   | 122251102           | Odkopávky a prokopávky nezapažené v hornině třídy těžitelnosti I, skupiny 3 objem do 50 m3 strojně                         | m3       | 29,659                |                   |
|    | VV  |                     | 22,3*13,3*0,1  |          | 29,659                |                   |
|    | VV  |                     | Součet   |          | 29,659                |                   |
| 3  | K   | 131212531           | Hloubení jamek objem do 0,5 m3 v soudržných horninách třídy těžitelnosti I, skupiny 3 ručně                                | m3       | 3,750                 |                   |
|    | VV  |                     | "sloupky a vzpěry oplocení"  |          | 3,750                 |                   |
|    | VV  |                     | 30*0,5*0,5*0,5   |          | 3,750                 |                   |
|    | VV  |                     | Součet   |          | 3,750                 |                   |
| 4  | K   | 181951112           | Uprava pláně v hornině třídy těžitelnosti I, skupiny 1 až 3 se zhutněním   | m2       | 296,590               |                   |
|    | VV  |                     | 22,3*13,3  |          | 296,590               |                   |
|    | VV  |                     | Součet   |          | 296,590               |                   |
| 5  | K   | 162251102           | Vodorovné přemístění do 50 m výkopku/sypaniny z horniny třídy těžitelnosti I, skupiny 1 až 3                               | m3       | 59,659                |                   |
|    | VV  |                     | "na mezideponii v místě stavby"  |          | 29,659+3,75           |                   |
|    | VV  |                     | "z mezideponie pro zpětný násyp"   |          | 26,25                 |                   |
|    | VV  |                     | Součet   |          | 59,659                |                   |
| 6  | K   | 175111201           | Obsypání objektu nad přilehlým původním terénem sypaninou bez prohození, uloženou do 3 m ručně                             | m3       | 0,966                 |                   |
|    | VV  |                     | "zpětný obsyp vně obrub"   |          | (22,1+13,1*2)*0,1*0,2 |                   |
|    | VV  |                     | Součet   |          | 0,966                 |                   |
| 7  | K   | 167151111           | Nakládání výkopku z hornin třídy těžitelnosti I, skupiny 1 až 3 přes 100 m3  | m3       | 114,231               |                   |
|    | VV  |                     | "z mezideponie pro násyp a pro odvoz přebytků"   |          | 29,659+3,75           |                   |
|    | VV  |                     | "ornice z mezideponie pro TÚ a pro odvoz přebytků"   |          | 404,11*0,2            |                   |
|    | VV  |                     | Součet   |          | 114,231               |                   |
| 8  | K   | 162751117           | Vodorovné přemístění do 10000 m výkopku/sypaniny z horniny třídy těžitelnosti I, skupiny 1 až 3                            | m3       | 56,716                |                   |
|    | VV  |                     | "odvoz přebytků na skládku"  |          | 7,159                 |                   |
|    | VV  |                     | "zemina" 29,659+3,75-26,25   |          | 49,557                |                   |
|    | VV  |                     | "ornice" (404,11-76,95-79,375)*0,2   |          | 56,716                |                   |
|    | VV  |                     | Součet   |          | 56,716                |                   |
| 9  | K   | 162751119           | Příplatek k vodorovnému přemístění výkopku/sypaniny z horniny třídy těžitelnosti I, skupiny 1 až 3 ZKD 1000 m přes 10000 m | m3       | 283,580               |                   |
|    | VV  |                     | 5*56,716   |          | 283,580               |                   |
|    | VV  |                     | Součet   |          | 283,580               |                   |
| 10 | K   | 171251201           | Uložení sypaniny na skládky nebo meziskládky   | m3       | 56,716                |                   |
| 11 | K   | 171201231           | Poplatek za uložení zeminy a kamení na recyklační skládce (skládkovné) kód odpadu 17 05 04                                 | t        | 102,089               |                   |
|    | VV  |                     | 56,716*1,8   |          | 102,089               |                   |
|    | VV  |                     | Součet   |          | 102,089               |                   |
| 12 | K   | 171151103           | Uložení sypaniny z hornin soudržných do násypů zhutněných  | m3       | 26,250                |                   |
|    | VV  |                     | "boční část u komunikace"  |          | 3,5*0,6*1/2*25,0      |                   |
|    | VV  |                     | Součet   |          | 26,250                |                   |

| PČ | Typ | Kód        | Popis  | MJ  | Množství | J.cena [CZK] | Cena celkem [CZK] |
|----|-----|------------|--|-----|----------|--------------|-------------------|
| 13 | K   | 181351003  | Rozprostření ornice tl vrstvy do 200 mm pl do 100 m2 v rovině nebo ve svahu do 1:5 strojně | m2  | 76,950   |              |                   |
|    | VV  |            | "zpětné rozprostření okolo hřiště v rovině"  |     |          |              |                   |
|    | VV  |            | 13,1*1,5*2   |     | 39,300   |              |                   |
|    | VV  |            | 25,1*1,5   |     | 37,650   |              |                   |
|    | VV  |            | Součet   |     | 76,950   |              |                   |
| 14 | K   | 182351023  | Rozprostření ornice pl do 100 m2 ve svahu přes 1:5 tl vrstvy do 200 mm strojně             | m2  | 79,375   |              |                   |
|    | VV  |            | "svah u komunikace"  |     |          |              |                   |
|    | VV  |            | 25,0*(2,6+0,575)   |     | 79,375   |              |                   |
|    | VV  |            | Součet   |     | 79,375   |              |                   |
| 15 | K   | 181411131  | Založení parkového trávníku výsevem plochy do 1000 m2 v rovině a ve svahu do 1:5           | m2  | 156,325  |              |                   |
|    | VV  |            | 76,95+79,375   |     | 156,325  |              |                   |
|    | VV  |            | Součet   |     | 156,325  |              |                   |
| 16 | M   | 00572440   | osivo směs travní hřištní  | kg  | 7,816    |              |                   |
|    | VV  |            | 156,325*0,05   |     | 7,816    |              |                   |
|    | VV  |            | Součet   |     | 7,816    |              |                   |
|    | D   | 2          | Zakládání  |     |          |              |                   |
| 17 | K   | 213141111  | Zřízení vrstvy z geotextilie v rovině nebo ve sklonu do 1:5 š do 3 m                       | m2  | 37,650   |              |                   |
|    | VV  |            | "plocha mezi hřištěm a vedlejším objektem"   |     |          |              |                   |
|    | VV  |            | (22,1+2*1,5)*1,5   |     | 37,650   |              |                   |
|    | VV  |            | Součet   |     | 37,650   |              |                   |
| 18 | M   | 69311270   | geotextilie netkaná separační, ochranná, filtrační, drenážní PES 400g/m2                   | m2  | 44,000   |              |                   |
|    | VV  |            | 37,65*1,15   |     | 43,298   |              |                   |
|    | VV  |            | 44,0-43,298  |     | 0,702    |              |                   |
|    | VV  |            | Součet   |     | 44,000   |              |                   |
| 19 | K   | 275313611  | Základové patky z betonu tř. C 16/20   | m3  | 5,250    |              |                   |
|    | VV  |            | 30*0,5*0,5*0,7   |     | 5,250    |              |                   |
|    | VV  |            | Součet   |     | 5,250    |              |                   |
|    | D   | 3          | Svislé a kompletní konstrukce  |     |          |              |                   |
| 20 | K   | 338171121x | Osazování sloupků a vzpěr plotových ocelových v do 5.0 m se zalitím MC                     | kus | 38,000   |              |                   |
|    | VV  |            | "sloupky" 30,0   |     | 30,000   |              |                   |
|    | VV  |            | "vzpěry" 8,0   |     | 8,000    |              |                   |
|    | VV  |            | Součet   |     | 38,000   |              |                   |
| 21 | M   | 553422651  | sloupek plotový Pz a komaxitový 4,60/48x1,5mm  | kus | 30,000   |              |                   |
| 22 | M   | 553422652  | vzpěra plotová Pz a komaxitový 4,60/48x1,5mm   | kus | 8,000    |              |                   |
| 23 | K   | 348401140  | Montáž oplocení ze strojového pletiva s napínacími dráty výšky do 4.0 m                    | m   | 70,400   |              |                   |
|    | VV  |            | 22,1*2+13,1*2  |     | 70,400   |              |                   |
|    | VV  |            | Součet   |     | 70,400   |              |                   |
| 24 | M   | 313247682  | pletivo polypropylenové se čtvercovými oky zapletené v. 4000 mm                            | m   | 74,000   |              |                   |
|    | VV  |            | 70,4*1,05  |     | 73,920   |              |                   |
|    | VV  |            | 74,0-73,92   |     | 0,080    |              |                   |
|    | VV  |            | Součet   |     | 74,000   |              |                   |
| 25 | K   | 348101210  | Osazení vrat a vrátek k oplocení na ocelové sloupky do 2 m2                                | kus | 1,000    |              |                   |
| 26 | M   | 55342335   | branka plotová jednokřídlá Pz s PVC vrstvou 1000x2030mm                                    | kus | 1,000    |              |                   |
|    | D   | 5          | Komunikace pozemní   |     |          |              |                   |
| 27 | K   | 589141121x | Umělý trávník pro multisport z vláken výška vlasu do 25 mm zásyp písek                     | m2  | 286,000  |              |                   |
|    | VV  |            | 22,0*13,0  |     | 286,000  |              |                   |
|    | VV  |            | Součet   |     | 286,000  |              |                   |
| 28 | K   | 589811111x | Vodorovné značení (lajnování) hřišť pro tenis a multisport š 5 cm                          | kpl | 1,000    |              |                   |
|    | VV  |            | "volejbal, nohejbal, badminton, streetball" 1  |     | 1,000    |              |                   |
|    | D   | 56         | Podkladní vrstvy komunikací, letišť a ploch  |     |          |              |                   |
| 29 | K   | 564761111  | Podklad z kameniva hrubého drceného vel. 32-63 mm tl 200 mm                                | m2  | 286,000  |              |                   |
|    | VV  |            | 22,0*13,0  |     | 286,000  |              |                   |
|    | VV  |            | Součet   |     | 286,000  |              |                   |
| 30 | K   | 564710011  | Podklad z kameniva hrubého drceného vel. 8-16 mm tl 50 mm                                  | m2  | 286,000  |              |                   |
| 31 | K   | 564801111  | Podklad ze štěrkodrtě ŠD tl 30 mm  | m2  | 286,000  |              |                   |
|    | VV  |            | "frakce 4-8 mm"  |     |          |              |                   |
|    | VV  |            | 22,0*13,0  |     | 286,000  |              |                   |
|    | VV  |            | Součet   |     | 286,000  |              |                   |
| 32 | K   | 564801111x | Podklad ze štěrkodrtě ŠD tl 20 mm  | m2  | 286,000  |              |                   |
|    | VV  |            | "frakce 0-4 mm"  |     |          |              |                   |
|    | VV  |            | 22,0*13,0  |     | 286,000  |              |                   |
|    | VV  |            | Součet   |     | 286,000  |              |                   |
| 33 | K   | 564851111  | Podklad ze štěrkodrtě ŠD tl 150 mm   | m2  | 37,650   |              |                   |
|    | VV  |            | "plocha mezi hřištěm a vedlejším objektem"   |     |          |              |                   |

| PČ | Typ | Kód       | Popis  | MJ     | Množství  | J.cena [CZK] | Cena celkem [CZK] |
|----|-----|-----------|--|--------|-----------|--------------|-------------------|
|    | VV  |           | (22,1+2*1,5)*1,5   |        |           | 37,650       |                   |
|    | VV  |           | Součet   |        |           | 37,650       |                   |
| 34 | K   | 171152501 | Zhutnění podloží z hornin soudržných nebo nesoudržných                                       | m2     | 1 181,650 |              |                   |
|    | VV  |           | 4*286,0  |        |           | 1 144,000    |                   |
|    | VV  |           | 37,65  |        |           | 37,650       |                   |
|    | VV  |           | Součet   |        |           | 1 181,650    |                   |
|    | D   | 9         | Ostatní konstrukce a práce, bourání  |        |           |              |                   |
| 35 | K   | 952901411 | Vyčištění ostatních objektů a komunikací před předáním do užívání                            | m2     | 286,000   |              |                   |
|    | VV  |           | 22,0*13,0  |        |           | 286,000      |                   |
|    | VV  |           | Součet   |        |           | 286,000      |                   |
|    | D   | 91        | Doplňující konstrukce a práce pozemních komunikací, letišť a ploch                           |        |           |              |                   |
| 36 | K   | 916231213 | Osazení chodníkového obrubníku betonového stojatého s boční opěrou do lože z betonu prostého | m      | 70,200    |              |                   |
|    | VV  |           | 22,1*2+13,0*2  |        |           | 70,200       |                   |
|    | VV  |           | Součet   |        |           | 70,200       |                   |
| 37 | K   | 916991121 | Lože pod obrubníky, krajníky nebo obruby z dlažebních kostek z betonu prostého               | m3     | 5,016     |              |                   |
|    | VV  |           | 70,2*0,2*0,25  |        |           | 3,510        |                   |
|    | VV  |           | (22,1+2*1,5)*0,2*0,3   |        |           | 1,506        |                   |
|    | VV  |           | Součet   |        |           | 5,016        |                   |
| 38 | K   | 274351121 | Zřízení bednění základových pasů rovného   | m2     | 15,060    |              |                   |
|    | VV  |           | "bednění lože nad terénem"   |        |           |              |                   |
|    | VV  |           | (22,1+2*1,5)*0,3*2   |        |           | 15,060       |                   |
|    | VV  |           | Součet   |        |           | 15,060       |                   |
| 39 | K   | 274351122 | Odstranění bednění základových pasů rovného  | m2     | 15,060    |              |                   |
| 40 | M   | 59217002  | obrubník betonový zahradní šedý 1000x50x200mm  | m      | 73,000    |              |                   |
|    | VV  |           | 70,2*1,03  |        |           | 72,306       |                   |
|    | VV  |           | 73,0-72,306  |        |           | 0,694        |                   |
|    | VV  |           | Součet   |        |           | 73,000       |                   |
|    | D   | 911       | Vybavení hřišť   |        |           |              |                   |
| 41 | K   | 911100x   | Montáž prvků vybavení hřiště   | soubor | 1,000     |              | 1                 |
| 42 | M   | 91109     | Nohejbalové sloupky a síť  | sada   | 1,000     |              | 2                 |
| 43 | M   | 91110     | Volejbalové sloupky, síť a antény  | sada   | 1,000     |              | 3                 |
| 44 | M   | 91111     | Volejbalový umpire   | kus    | 1,000     |              | 1                 |
| 45 | M   | 91112     | Badmintonová sada mobilní (sl., síť)   | sada   | 1,000     |              | 1                 |
| 46 | M   | 91113     | Streetballová sada (deska 1,2x0,9 m, koš)  | sada   | 1,000     |              | 6                 |
| 47 | M   | 91114     | Lavice pro 4 osoby   | kus    | 1,000     |              | 1                 |
|    | D   | 94        | Lešení a stavební výtahy   |        |           |              |                   |
| 48 | K   | 946112113 | Montáž pojízdných věží trubkových/dílcových š do 1,6 m dl do 3,2 m v do 3,5 m                | kus    | 1,000     |              |                   |
| 49 | K   | 946112213 | Příplatek k pojízdným věžím š do 1,6 m dl do 3,2 m v do 3,5 m za první a ZKD den použití     | kus    | 15,000    |              |                   |
|    | VV  |           | 15*1,0   |        |           | 15,000       |                   |
|    | VV  |           | Součet   |        |           | 15,000       |                   |
| 50 | K   | 946112813 | Demontáž pojízdných věží trubkových/dílcových š do 1,6 m dl do 3,2 m v do 3,5 m              | kus    | 1,000     |              |                   |
|    | D   | 998       | Přesun hmot  |        |           |              |                   |
| 51 | K   | 998223011 | Přesun hmot pro pozemní komunikace s krytem dlážděným  | t      | 42,386    |              |                   |

# KRYCÍ LIST SOUPISU PRACÍ

Stavba:

Sportovní hřiště se samostatnou šatnou v areálu Výchovného ústavu a středisku výchovné péče Pšov

Objekt:

**SO 02 - Šatna**

KSO:

Místo: Podbořany, k.ú. Pšov u Podbořan, p.č. 645 a st. 2

CC-CZ:

Datum:



Zadavatel:

Výchovný ústav a středisko výchovné péče, Pšov 1

IČ:

DIČ:

Uchazeč:

pm trávníky s.r.o.

IČ:

29113954

DIČ:

CZ29113954

Projektant:

BS projekt architektonická a projekční kanc.s.r.o.

IČ:

06666752

DIČ:

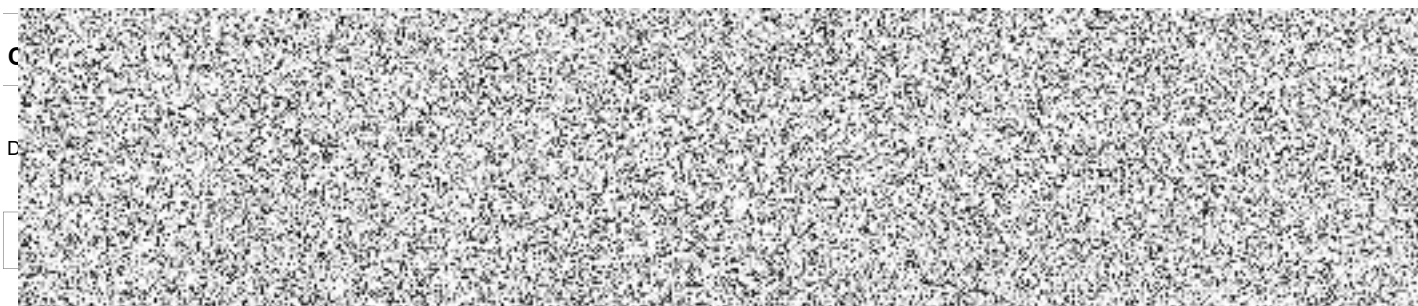
CZ06666752

Zpracovatel:

IČ:

DIČ:

Poznámka:



---

**Projektant**

**Zpracovatel**

Datum a podpis:

Razítko

Datum a podpis:

Razítko

---

**Objednavatel**

**Uchazeč**

Datum a podpis:

Razítko

Datum a podpis:

Razítko



# REKAPITULACE ČLENĚNÍ SOUPISU PRACÍ

Stavba:

Sportovní hřiště se samostatnou šatnou v areálu Výchovného ústavu a středisku výchovné péče Pšov

Objekt:

**SO 02 - Šatna**

Místo: Podbořany, k.ú. Pšov u Podbořan, p.č. 645 a st. 2

Datum:

Zadavatel: Výchovný ústav a středisko výchovné péče, Pšov 1

Projektant:

BS projekt  
architektonická a  
projekční kancelář s.r.o.

Uchazeč: pm trávníky s.r.o.

Zpracovatel:

Kód dílu - Popis

Cena celkem [CZK]

## Náklady ze soupisu prací

### HSV - Práce a dodávky HSV

1 - Zemní práce

2 - Zakládání

3 - Svislé a kompletní konstrukce

4 - Vodorovné konstrukce

6 - Úpravy povrchů, podlahy a osazování výplní

61 - Úprava povrchů vnitřních

62 - Úprava povrchů vnějších

63 - Podlahy a podlahové konstrukce

8 - Trubní vedení

9 - Ostatní konstrukce a práce, bourání

94 - Lešení a stavební výtahy

998 - Přesun hmot

### PSV - Práce a dodávky PSV

711 - Izolace proti vodě, vlhkosti a plynům

713 - Izolace tepelné

741 - Elektroinstalace

761 - Plastové výplně otvorů

762 - Konstrukce tesařské

763 - Konstrukce suché výstavby

764 - Konstrukce klempířské

765 - Krytina skládaná

766 - Konstrukce truhlářské

771 - Podlahy z dlaždic

783 - Dokončovací práce - nátěry

784 - Dokončovací práce - malby a tapety

792 - Interiérové vybavení

796 - Vybavení PBŘ

# SOUPIS PRACÍ

Stavba:

Sportovní hřiště se samostatnou šatnou v areálu Výchovného ústavu a středisku výchovné péče Pšov

Objekt:

**SO 02 - Šatna**

Místo: Podbořany, k.ú. Pšov u Podbořan, p.č. 645 a st. 2

Datum:



Zadavatel: Výchovný ústav a středisko výchovné péče, Pšov 1

Projektant:

BS projekt  
architektonická a  
projekční kanc.s.r.o.

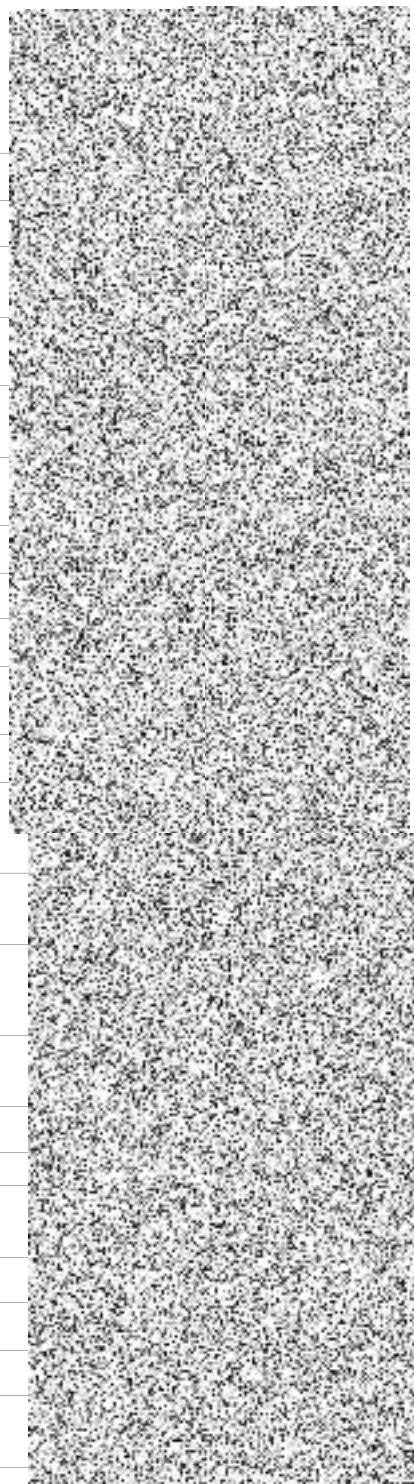
Uchazeč: pm trávníky s.r.o.

Zpracovatel:

| PČ | Typ | Kód | Popis | MJ | Množství | J.cena [CZK] | Cena celkem [CZK] |
|----|-----|-----|-------|----|----------|--------------|-------------------|
|----|-----|-----|-------|----|----------|--------------|-------------------|

## Náklady soupisu celkem

| D  | HSV | Práce a dodávky HSV | MJ   | Množství | J.cena [CZK] | Cena celkem [CZK] |
|----|-----|---------------------|--|----------|--------------|-------------------|
| D  | 1   | Zemní práce         |  |          |              |                   |
| 1  | K   | 121151113           | Sejmutí ornice plochy do 500 m2 tl vrstvy do 200 mm strojně  | m2       | 48,228       |                   |
|    | VV  |                     | (3,05+0,5+1,5)*(6,55+2*1,5)  |          | 48,228       |                   |
|    | VV  |                     | Součet   |          | 48,228       |                   |
| 2  | K   | 122251104           | Odkopávky a prokopávky nezapažené v hornině třídy těžitelnosti I, skupiny 3 objem do 500 m3 strojně                        | m3       | 2,997        |                   |
|    | VV  |                     | "odkop na úroveň -0,35"  |          |              |                   |
|    | VV  |                     | 6,55*3,05*0,15   |          | 2,997        |                   |
|    | VV  |                     | Součet   |          | 2,997        |                   |
| 3  | K   | 132251101           | Hloubení rýh nezapažených š do 800 mm v hornině třídy těžitelnosti I, skupiny 3 objem do 20 m3 strojně                     | m3       | 8,124        |                   |
|    | VV  |                     | "základ pásy" (6,55*2+2,25*2)*0,4*0,6  |          | 4,224        |                   |
|    | VV  |                     | "rýhy pro dešť kanal" 6,5*0,6*1,0  |          | 3,900        |                   |
|    | VV  |                     | Součet   |          | 8,124        |                   |
| 4  | K   | 133251101           | Hloubení šachet nezapažených v hornině třídy těžitelnosti I, skupiny 3 objem do 20 m3                                      | m3       | 10,000       |                   |
|    | VV  |                     | "vsakovací jímka" 2,0*2,0*2,5  |          | 10,000       |                   |
|    | VV  |                     | Součet   |          | 10,000       |                   |
| 5  | K   | 162251102           | Vodorovné přemístění do 50 m výkopku/sypaniny z horniny třídy těžitelnosti I, skupiny 1 až 3                               | m3       | 21,121       |                   |
|    | VV  |                     | "na meziúponii v místě stavby"   |          |              |                   |
|    | VV  |                     | 2,997+8,124+10,0   |          | 21,121       |                   |
|    | VV  |                     | Součet   |          | 21,121       |                   |
| 6  | K   | 167151101           | Nakládání výkopku z hornin třídy těžitelnosti I, skupiny 1 až 3 do 100 m3  | m3       | 21,641       |                   |
|    | VV  |                     | "pro odvoz přebytků na skládku"  |          |              |                   |
|    | VV  |                     | "zemina" 2,997+8,124-1,755+10,0  |          | 19,366       |                   |
|    | VV  |                     | "ornice" (48,228-25,478)*0,1   |          | 2,275        |                   |
|    | VV  |                     | Součet   |          | 21,641       |                   |
| 7  | K   | 162751117           | Vodorovné přemístění do 10000 m výkopku/sypaniny z horniny třídy těžitelnosti I, skupiny 1 až 3                            | m3       | 21,641       |                   |
|    | VV  |                     | "odvoz přebytků na skládku"  |          |              |                   |
|    | VV  |                     | "zemina" 2,997+8,124-1,755+10,0  |          | 19,366       |                   |
|    | VV  |                     | "ornice" (48,228-25,478)*0,1   |          | 2,275        |                   |
|    | VV  |                     | Součet   |          | 21,641       |                   |
| 8  | K   | 162751119           | Příplatek k vodorovnému přemístění výkopku/sypaniny z horniny třídy těžitelnosti I, skupiny 1 až 3 ZKD 1000 m přes 10000 m | m3       | 108,205      |                   |
|    | VV  |                     | 5*21,641   |          | 108,205      |                   |
|    | VV  |                     | Součet   |          | 108,205      |                   |
| 9  | K   | 171251201           | Uložení sypaniny na skládky nebo meziskládky   | m3       | 21,641       |                   |
| 10 | K   | 171201231           | Poplatek za uložení zeminy a kamení na recyklační skládce (skládkovné) kód odpadu 17 05 04                                 | t        | 38,954       |                   |
|    | VV  |                     | 21,641*1,8   |          | 38,954       |                   |
|    | VV  |                     | Součet   |          | 38,954       |                   |
| 11 | K   | 174151101           | Zásyp jam, šachet rýh nebo kolem objektů sypaninou se zhutněním  | m3       | 1,755        |                   |
|    | VV  |                     | "kanalizace" 6,5*0,6*(1,0-0,1-0,45)  |          | 1,755        |                   |
|    | VV  |                     | Součet   |          | 1,755        |                   |
| 12 | K   | 175151201           | Obsypání objektu nad přilehlým původním terémem sypaninou bez prohození, uloženou do 3 m strojně                           | m3       | 6,613        |                   |
|    | VV  |                     | "obsyp vsakovací jímky"  |          |              |                   |
|    | VV  |                     | 10,0   |          | 10,000       |                   |
|    | VV  |                     | -2,0*2,0*0,15  |          | -0,600       |                   |
|    | VV  |                     | -Pl*0,65*0,65*2,1  |          | -2,787       |                   |
|    | VV  |                     | Součet   |          | 6,613        |                   |



| PČ | Typ | Kód       | Popis   | MJ  | Množství | J.cena [CZK] | Cena celkem [CZK] |
|----|-----|-----------|---|-----|----------|--------------|-------------------|
| 13 | M   | 58333688  | kamenivo těžené hrubé frakce 32/63  | t   | 13,226   |              |                   |
|    | VV  |           | 6,613*2,0   |     |          | 13,226       |                   |
|    | VV  |           | Součet  |     |          | 13,226       |                   |
| 14 | K   | 451572111 | Lože pod potrubí otevřený výkop z kameniva drobného těženého                                | m3  | 0,990    |              |                   |
|    | VV  |           | 6,5*0,6*0,1   |     |          | 0,390        |                   |
|    | VV  |           | "vsakovací jámka" 2,0*2,0*0,15  |     |          | 0,600        |                   |
|    | VV  |           | Součet  |     |          | 0,990        |                   |
| 15 | K   | 175111101 | Obsypání potrubí ručně sypaninou bez prohození, uloženou do 3 m                             | m3  | 1,755    |              |                   |
|    | VV  |           | 6,5*0,6*0,45  |     |          | 1,755        |                   |
|    | VV  |           | Součet  |     |          | 1,755        |                   |
| 16 | M   | 58331351  | kamenivo těžené drobné frakce 0/4   | t   | 3,510    |              |                   |
|    | VV  |           | 1,755*2,0   |     |          | 3,510        |                   |
|    | VV  |           | Součet  |     |          | 3,510        |                   |
| 17 | K   | 181351003 | Rozproštění ornice tl vrstvy do 200 mm pl do 100 m2 v rovině nebo ve svahu do 1:5 strojně   | m2  | 35,978   |              |                   |
|    | VV  |           | (3,05+0,5+1,5)*(6,55+2*1,5)   |     |          | 48,228       |                   |
|    | VV  |           | -6,5*3,5  |     |          | -22,750      |                   |
|    | VV  |           | 6,5*1,0+2,0*2,0   |     |          | 10,500       |                   |
|    | VV  |           | Součet  |     |          | 35,978       |                   |
| 18 | K   | 181411131 | Založení parkového trávníku výsevem plochy do 1000 m2 v rovině a ve svahu do 1:5            | m2  | 35,978   |              |                   |
| 19 | M   | 00572440  | osivo směs travní hřištní   | kg  | 1,799    |              |                   |
|    | VV  |           | 35,978*0,05   |     |          | 1,799        |                   |
|    | VV  |           | Součet  |     |          | 1,799        |                   |
|    | D   | 2         | Zakládání   |     |          |              |                   |
| 20 | K   | 271572211 | Podsyp pod základové konstrukce se zhutněním z netříděného štěrkopísku                      | m3  | 0,708    |              |                   |
|    | VV  |           | 5,9*2,4*0,05  |     |          | 0,708        |                   |
|    | VV  |           | Součet  |     |          | 0,708        |                   |
| 21 | K   | 273321511 | Základové desky ze ZB bez zvýšených nároků na prostředí tř. C 25/30                         | m3  | 2,784    |              |                   |
|    | VV  |           | 6,4*2,9*0,15  |     |          | 2,784        |                   |
|    | VV  |           | Součet  |     |          | 2,784        |                   |
| 22 | K   | 273351121 | Zřízení bednění základových desek   | m2  | 2,790    |              |                   |
|    | VV  |           | (6,4+2,9)*2*0,15  |     |          | 2,790        |                   |
|    | VV  |           | Součet  |     |          | 2,790        |                   |
| 23 | K   | 273351122 | Odstranění bednění základových desek  | m2  | 2,790    |              |                   |
| 24 | K   | 273362021 | Výztuž základových desek svařovanými sítěmi Kari  | t   | 0,073    |              |                   |
|    | VV  |           | "kari 150*150*6,0 mm"   |     |          |              |                   |
|    | VV  |           | 6,4*2,9*3,033*1,3*1/1000  |     |          | 0,073        |                   |
|    | VV  |           | Součet  |     |          | 0,073        |                   |
| 25 | K   | 274313711 | Základové pásy z betonu tř. C 20/25   | m3  | 2,816    |              |                   |
|    | VV  |           | (6,55+2,25)*2*0,4*0,4   |     |          | 2,816        |                   |
|    | VV  |           | Součet  |     |          | 2,816        |                   |
| 26 | K   | 279113143 | Základová zeď tl do 250 mm z tvárnice ztraceného bednění včetně výplně z betonu tř. C 20/25 | m2  | 4,400    |              |                   |
|    | VV  |           | (6,4+2,4)*2*0,25  |     |          | 4,400        |                   |
|    | VV  |           | Součet  |     |          | 4,400        |                   |
| 27 | K   | 279361821 | Výztuž základových zdí nosných betonářskou ocelí 10 505                                     | t   | 0,051    |              |                   |
|    | VV  |           | "2x R10 svisle á tvarovka + 2x R10 vodorovně do každé spáry"                                |     |          |              |                   |
|    | VV  |           | (4+4*2)*0,64*1,5*4,4*1/1000   |     |          | 0,051        |                   |
|    | VV  |           | Součet  |     |          | 0,051        |                   |
|    | D   | 3         | Svislé a kompletní konstrukce   |     |          |              |                   |
| 28 | K   | 311235121 | Zdivo jednovrstvé z cihel broušených do P10 na tenkovrstvou maltu tl 200 mm                 | m2  | 8,400    |              |                   |
|    | VV  |           | "soklové zdivo"   |     |          |              |                   |
|    | VV  |           | (6,4*2+2,5*2)*0,5   |     |          | 8,900        |                   |
|    | VV  |           | "odpočet otvorů" -1,0*0,5   |     |          | -0,500       |                   |
|    | VV  |           | Součet  |     |          | 8,400        |                   |
| 29 | K   | 311235145 | Zdivo jednovrstvé z cihel broušených přes P10 do P15 na tenkovrstvou maltu tl 250 mm        | m2  | 35,983   |              |                   |
|    | VV  |           | "zdivo pod věnec"   |     |          |              |                   |
|    | VV  |           | (6,5*2+2,5*2)*2,0   |     |          | 36,000       |                   |
|    | VV  |           | "štíty" 2*2,0*1,623*1/2   |     |          | 3,246        |                   |
|    | VV  |           | "odpočet otvorů" -(1,0*1,7+1,25*1,25)   |     |          | -3,263       |                   |
|    | VV  |           | Součet  |     |          | 35,983       |                   |
| 30 | K   | 317168052 | Překlad keramický vysoký v 238 mm dl 1250 mm  | kus | 3,000    |              |                   |
| 31 | K   | 317168053 | Překlad keramický vysoký v 238 mm dl 1500 mm  | kus | 3,000    |              |                   |
| 32 | K   | 346244341 | Obezdvíčka pozednice z plných pálených cihel dl 290 mm na SMS 5 MPa                         | m2  | 3,000    |              |                   |
|    | VV  |           | 6,0*0,25*2  |     |          | 3,000        |                   |
|    | VV  |           | Součet  |     |          | 3,000        |                   |

| PČ | Typ | Kód        | Popis   | MJ | Množství | J.cena [CZK] | Cena celkem [CZK] |
|----|-----|------------|---|----|----------|--------------|-------------------|
| D  |     | 4          | Vodorovné konstrukce  |    |          |              |                   |
| 33 | K   | 417321515  | Ztužující pásy a věnce ze ŽB tř. C 25/30  | m3 | 0,720    |              |                   |
|    | VV  |            | (6,5*2+2,5*2)*0,2*0,2   |    |          | 0,720        |                   |
|    | VV  |            | Součet  |    |          | 0,720        |                   |
| 34 | K   | 417351115  | Zřízení bednění ztužujících věnců   | m2 | 7,200    |              |                   |
|    | VV  |            | (6,5+3,0+6,0+2,5)*2*0,2   |    |          | 7,200        |                   |
|    | VV  |            | Součet  |    |          | 7,200        |                   |
| 35 | K   | 417351116  | Odstranění bednění ztužujících věnců  | m2 | 7,200    |              |                   |
| 36 | K   | 417361821  | Výztuž ztužujících pásů a věnců betonářskou ocelí 10 505  | t  | 0,110    |              |                   |
|    | VV  |            | "4xR12 + třmínky R6 á 250 mm"   |    |          | 0,110        |                   |
|    | VV  |            | ((6,5*2+3,0*2)*(4*0,89+4*1,2*0,222))*1,25*1/1000  |    |          | 0,110        |                   |
|    | VV  |            | Součet  |    |          | 0,110        |                   |
| 37 | K   | 430321414  | Schodišťová konstrukce a rampa ze ŽB tř. C 25/30  | m3 | 0,270    |              |                   |
|    | VV  |            | 1,0*0,3*0,9   |    |          | 0,270        |                   |
|    | VV  |            | Součet  |    |          | 0,270        |                   |
| 38 | K   | 434351141  | Zřízení bednění stupňů přímočarých schodišť   | m2 | 0,480    |              |                   |
|    | VV  |            | (0,3*2+1,0)*0,3   |    |          | 0,480        |                   |
|    | VV  |            | Součet  |    |          | 0,480        |                   |
| 39 | K   | 434351142  | Odstranění bednění stupňů přímočarých schodišť  | m2 | 0,480    |              |                   |
| D  |     | 6          | Úpravy povrchů, podlahy a osazování výplní  |    |          |              |                   |
| 40 | K   | 625141001  | Obklad venkovní betonové konstrukce deskami dřevovláknitými s vrstvou EPS tl. 50 mm                         | m2 | 4,488    |              |                   |
|    | VV  |            | (6,5*2+3,0*2)*0,2   |    |          | 3,800        |                   |
|    | VV  |            | (1,5+1,25)*0,25   |    |          | 0,688        |                   |
|    | VV  |            | Součet  |    |          | 4,488        |                   |
| D  |     | 61         | Úprava povrchů vnitřních  |    |          |              |                   |
| 41 | K   | 612131121  | Penetrační disperzní nátěr vnitřních stěn nanášený ručně  | m2 | 52,150   |              |                   |
|    | VV  |            | (6,0*2+2,5*2)*2,95  |    |          | 50,150       |                   |
|    | VV  |            | 2*2,5*0,4   |    |          | 2,000        |                   |
|    | VV  |            | Součet  |    |          | 52,150       |                   |
| 42 | K   | 612142001  | Potažení vnitřních stěn sklovláknitým pletivem vtaženým do tenkovrstvé hmoty                                | m2 | 13,038   |              |                   |
|    | VV  |            | "beton, přechod beton x cihla, problematická místa"   |    |          | 13,038       |                   |
|    | VV  |            | 52,15*1/4   |    |          | 13,038       |                   |
|    | VV  |            | Součet  |    |          | 13,038       |                   |
| 43 | K   | 612321141  | Vápenocementová omítka štuková dvouvrstvá vnitřních stěn nanášená ručně                                     | m2 | 52,150   |              |                   |
|    | VV  |            | (6,0*2+2,5*2)*2,95  |    |          | 50,150       |                   |
|    | VV  |            | 2*2,5*0,4   |    |          | 2,000        |                   |
|    | VV  |            | Součet  |    |          | 52,150       |                   |
| 44 | K   | 622252002x | Montáž omítkových profilů lepených  | m  | 8,850    |              |                   |
|    | VV  |            | "APU okolo výplní otvorů"   |    |          | 8,850        |                   |
|    | VV  |            | 1,25*3  |    |          | 3,750        |                   |
|    | VV  |            | 2,05*2+1,0  |    |          | 5,100        |                   |
|    | VV  |            | Součet  |    |          | 8,850        |                   |
| 45 | M   | 28342205   | profil začíšťovací PVC 6mm s výztužnou tkaninou pro ostění ETICS  | m  | 10,000   |              |                   |
| 46 | K   | 619991011  | Obalení konstrukcí a prvků fólií přilepenou lepicí páskou   | m2 | 3,663    |              |                   |
|    | VV  |            | 1,0*2,1   |    |          | 2,100        |                   |
|    | VV  |            | 1,25*1,25   |    |          | 1,563        |                   |
|    | VV  |            | Součet  |    |          | 3,663        |                   |
| D  |     | 62         | Úprava povrchů vnějších   |    |          |              |                   |
| 47 | K   | 622211011  | Montáž kontaktního zateplení vnějších stěn lepením a mechanickým kotvením polystyrénových desek tl do 80 mm | m2 | 16,750   |              |                   |
|    | VV  |            | "sokl"  |    |          | 17,100       |                   |
|    | VV  |            | (6,5+3,0)*2*0,9   |    |          | 17,100       |                   |
|    | VV  |            | -1,0*0,35   |    |          | -0,350       |                   |
|    | VV  |            | Součet  |    |          | 16,750       |                   |
| 48 | M   | 28376440   | deska z polystyrénu XPS, hrana rovná a strukturovaný povrch 300kPa tl 50mm                                  | m2 | 20,000   |              |                   |
|    | VV  |            | 16,75*1,15  |    |          | 19,263       |                   |
|    | VV  |            | 20,0-19,263   |    |          | 0,737        |                   |
|    | VV  |            | Součet  |    |          | 20,000       |                   |
| 49 | K   | 622131121  | Penetrační disperzní nátěr vnějších stěn nanášený ručně   | m2 | 46,289   |              |                   |
|    | VV  |            | (6,5*2+3,0*2)*(2,53-0,35)   |    |          | 41,420       |                   |
|    | VV  |            | 2*3,0*1,623*1/2   |    |          | 4,869        |                   |
|    | VV  |            | Součet  |    |          | 46,289       |                   |
| 50 | K   | 622322121  | Vápenocementová lehčená omítka hladká jednovrstvá vnějších stěn nanášená ručně                              | m2 | 46,289   |              |                   |
| 51 | K   | 622252002x | Montáž omítkových profilů lepených  | m  | 30,020   |              |                   |
|    | VV  |            | "APU okolo výplní otvorů"   |    |          | 3,750        |                   |
|    | VV  |            | 1,25*3  |    |          | 3,750        |                   |
|    | VV  |            | 2,05*2+1,0  |    |          | 5,100        |                   |

| PČ | Typ | Kód        | Popis  | MJ  | Množství  | J.cena [CZK] | Cena celkem [CZK] |
|----|-----|------------|--|-----|-----------|--------------|-------------------|
|    | VV  |            | Mezisoučet   |     | 8,850     |              |                   |
|    | VV  |            | "rohové"   |     |           |              |                   |
|    | VV  |            | 1,25*3   |     | 3,750     |              |                   |
|    | VV  |            | 2,05*2+1,0   |     | 5,100     |              |                   |
|    | VV  |            | (2,53+0,55)*4  |     | 12,320    |              |                   |
|    | VV  |            | Mezisoučet   |     | 21,170    |              |                   |
|    | VV  |            | Součet   |     | 30,020    |              |                   |
| 52 | M   | 28342205   | profil začišťovací PVC 6mm s výztužnou tkaninou pro ostění ETICS                                     | m   | 10,000    |              |                   |
| 53 | M   | 63127466   | profil rohový Al 23x23mm s výztužnou tkaninou š 100mm pro ETICS                                      | m   | 25,000    |              |                   |
| 54 | K   | 622531011  | Tenkovrstvá silikonová zrnitá omítka tl. 1,5 mm včetně penetrace vnějších stěn                       | m2  | 46,289    |              |                   |
| 55 | K   | 622511111  | Tenkovrstvá akrylátová mozaiková střednězrná omítka včetně penetrace vnějších stěn                   | m2  | 10,100    |              |                   |
|    | VV  |            | "sokl"   |     |           |              |                   |
|    | VV  |            | (6,5+3,0)*2*0,55   |     | 10,450    |              |                   |
|    | VV  |            | -1,0*0,35  |     | -0,350    |              |                   |
|    | VV  |            | Součet   |     | 10,100    |              |                   |
| 56 | K   | 629991012  | Zakrytí výplní otvorů fólií přilepenou na začišťovací lišty  | m2  | 3,663     |              |                   |
|    | VV  |            | 1,0*2,1  |     | 2,100     |              |                   |
|    | VV  |            | 1,25*1,25  |     | 1,563     |              |                   |
|    | VV  |            | Součet   |     | 3,663     |              |                   |
|    | D   | 63         | Podlahy a podlahové konstrukce   |     |           |              |                   |
| 57 | K   | 631311114  | Mazanina tl do 80 mm z betonu prostého bez zvýšených nároků na prostředí tř. C 16/20                 | m3  | 0,750     |              |                   |
|    | VV  |            | 6,0*2,5*0,05   |     | 0,750     |              |                   |
|    | VV  |            | Součet   |     | 0,750     |              |                   |
| 58 | K   | 631319171  | Příplatek k mazanině tl do 80 mm za stržení povrchu spodní vrstvy před vložením výztuže              | m3  | 0,750     |              |                   |
| 59 | K   | 631319011  | Příplatek k mazanině tl do 80 mm za přehlazení povrchu   | m3  | 0,750     |              |                   |
| 60 | K   | 631362021  | Výztuž mazanin svařovanými sítěmi Kari   | t   | 0,059     |              |                   |
|    | VV  |            | "kari 150*150*6,0 mm"  |     |           |              |                   |
|    | VV  |            | 6,0*2,5*3,033*1,3*1/1000   |     | 0,059     |              |                   |
|    | VV  |            | Součet   |     | 0,059     |              |                   |
|    | D   | 8          | Trubní vedení  |     |           |              |                   |
| 61 | K   | 871315231  | Kanalizační potrubí z tvrdého PVC jednovrstvé tuhost třídy SN10 DN 160                               | m   | 7,500     |              |                   |
|    | VV  |            | 6,5  |     | 6,500     |              |                   |
|    | VV  |            | 2*0,5  |     | 1,000     |              |                   |
|    | VV  |            | Součet   |     | 7,500     |              |                   |
| 62 | K   | 721242106  | Lapač střešních splavenin z PP se zápachovou klapkou a lapacím košem DN 125                          | kus | 2,000     |              |                   |
| 63 | K   | 382413112x | Osazení vsakovací jímky z PP samonosné objemu 2000 l pro usazení do terénu                           | kus | 1,000     |              |                   |
| 64 | M   | 8100x      | Samonosná vsakovací jímka objemu 2000 l vč. poklopu  | kus | 1,000     |              |                   |
| 65 | K   | 919726122  | Geotextilie pro ochranu, separaci a filtraci netkaná měrná hmotnost do 300 g/m2                      | m2  | 33,600    |              |                   |
|    | VV  |            | "vsakovací jímka"  |     |           |              |                   |
|    | VV  |            | (2,0*2,5*4+2,0*2,0*2)*1,2  |     | 33,600    |              |                   |
|    | VV  |            | Součet   |     | 33,600    |              |                   |
|    | D   | 9          | Ostatní konstrukce a práce, bourání  |     |           |              |                   |
| 66 | K   | 952901111  | Vyčištění budov bytové a občanské výstavby při výšce podlaží do 4 m                                  | m2  | 15,100    |              |                   |
|    | VV  |            | 15,1   |     | 15,100    |              |                   |
|    | VV  |            | Součet   |     | 15,100    |              |                   |
|    | D   | 94         | Lešení a stavební výtahy   |     |           |              |                   |
| 67 | K   | 941111121  | Montáž lešení řadového trubkového lehkého s podlahami zatížení do 200 kg/m2 š do 1,2 m v do 10 m     | m2  | 78,770    |              |                   |
|    | VV  |            | 9,5*2*2,63   |     | 49,970    |              |                   |
|    | VV  |            | 3,6*2*4,0  |     | 28,800    |              |                   |
|    | VV  |            | Součet   |     | 78,770    |              |                   |
| 68 | K   | 941111221  | Příplatek k lešení řadovému trubkovému lehkému s podlahami š 1,2 m v 10 m za první a ZKD den použití | m2  | 2 363,100 |              |                   |
|    | VV  |            | 30*78,77   |     | 2 363,100 |              |                   |
|    | VV  |            | Součet   |     | 2 363,100 |              |                   |
| 69 | K   | 941111821  | Demontáž lešení řadového trubkového lehkého s podlahami zatížení do 200 kg/m2 š do 1,2 m v do 10 m   | m2  | 78,770    |              |                   |
| 70 | K   | 949101111  | Lešení pomocné pro objekty pozemních staveb s lešeňovou podlahou v do 1,9 m zatížení do 150 ka/m2    | m2  | 15,100    |              |                   |
|    | D   | 998        | Přesun hmot  |     |           |              |                   |
| 71 | K   | 998011001  | Přesun hmot pro budovy zděné v do 6 m  | t   | 50,443    |              |                   |

| PČ   | Typ | Kód          | Popis   | MJ     | Množství | J.cena [CZK] | Cena celkem [CZK] |
|--|-----|--------------|---|--------|----------|--------------|-------------------|
| <b>D PSV Práce a dodávky PSV</b>                   |     |              |   |        |          |              |                   |
| <b>D 711 Izolace proti vodě, vlhkosti a plynům</b> |     |              |   |        |          |              |                   |
| 72   | K   | 711111001    | Provedení izolace proti zemní vlhkosti vodorovné za studena nátěrem penetračním             | m2     | 19,500   |              |                   |
|  | VV  |              | 6,5*3,0   |        |          | 19,500       |                   |
|  | VV  |              | Součet  |        |          | 19,500       |                   |
| 73   | K   | 711112001    | Provedení izolace proti zemní vlhkosti svislé za studena nátěrem penetračním                | m2     | 16,750   |              |                   |
|  | VV  |              | (6,5+3,0)*2*0,9   |        |          | 17,100       |                   |
|  | VV  |              | -1,0*0,35   |        |          | -0,350       |                   |
|  | VV  |              | Součet  |        |          | 16,750       |                   |
| 74   | M   | 11163150     | <i>lak penetrační asfaltový</i>   | t      | 0,018    |              |                   |
|  | VV  |              | (19,5+16,75)*0,5*1/1000   |        |          | 0,018        |                   |
|  | VV  |              | Součet  |        |          | 0,018        |                   |
| 75   | K   | 711141559    | Provedení izolace proti zemní vlhkosti pásy přitavením vodorovné NAIP                       | m2     | 39,000   |              |                   |
|  | VV  |              | 2*19,5  |        |          | 39,000       |                   |
|  | VV  |              | Součet  |        |          | 39,000       |                   |
| 76   | K   | 711142559    | Provedení izolace proti zemní vlhkosti pásy přitavením svislé NAIP                          | m2     | 33,500   |              |                   |
|  | VV  |              | 2*16,75   |        |          | 33,500       |                   |
|  | VV  |              | Součet  |        |          | 33,500       |                   |
| 77   | K   | 711745567    | Izolace proti vodě provedení spojů přitavením pásu NAIP 500 mm                              | m      | 19,000   |              |                   |
|  | VV  |              | 2*6,5+2*3,0   |        |          | 19,000       |                   |
|  | VV  |              | Součet  |        |          | 19,000       |                   |
| 78   | M   | KVK.8524KP75 | PARAELAST AL+V S40  | m2     | 45,000   |              |                   |
|  | VV  |              | (19,5+16,75)*1,15   |        |          | 41,688       |                   |
|  | VV  |              | 45,0-41,688   |        |          | 3,312        |                   |
|  | VV  |              | Součet  |        |          | 45,000       |                   |
| 79   | M   | KVK.8311KP75 | SKLODEK 40 STANDARD MINERAL   | m2     | 45,000   |              |                   |
| 80   | K   | 632481213    | Separační vrstva z PE fólie   | m2     | 15,100   |              |                   |
| 81   | K   | 998711201    | Přesun hmot procentní pro izolace proti vodě, vlhkosti a plynům v objektech v do 6 m        | %      | 115,000  |              |                   |
| <b>D 713 Izolace tepelné</b>                       |     |              |   |        |          |              |                   |
| 82   | K   | 713121111    | Montáž izolace tepelné podlah volně kladenými rohožemi, pásy, dílci, deskami 1 vrstva       | m2     | 15,000   |              |                   |
|  | VV  |              | 6,0*2,5   |        |          | 15,000       |                   |
|  | VV  |              | Součet  |        |          | 15,000       |                   |
| 83   | M   | 28372308     | <i>deska EPS 100 do plochých střech a podlah λ=0,037 tl 80mm</i>                            | m2     | 17,000   |              |                   |
|  | VV  |              | 15,0*1,1  |        |          | 16,500       |                   |
|  | VV  |              | 17,0-16,5   |        |          | 0,500        |                   |
|  | VV  |              | Součet  |        |          | 17,000       |                   |
| 84   | K   | 713121211    | Montáž izolace tepelné podlah volně kladenými okrajovými pásy                               | m      | 17,000   |              |                   |
|  | VV  |              | 2*6,0+2*2,5   |        |          | 17,000       |                   |
|  | VV  |              | Součet  |        |          | 17,000       |                   |
| 85   | M   | 63140274     | <i>pásek okrajový izolační plovoucích podlah š 120mm tl 12mm</i>                            | m      | 20,000   |              |                   |
| 86   | K   | 713111121    | Montáž izolace tepelné spodem stropů a šikmin s uchycením drátem rohoží, pásů, dílců, desek | m2     | 42,240   |              |                   |
|  | VV  |              | (2*0,85+1,82)*6,0*2   |        |          | 42,240       |                   |
|  | VV  |              | Součet  |        |          | 42,240       |                   |
| 87   | M   | 63148154     | <i>deska tepelně izolační minerální univerzální λ=0,035 tl 100mm</i>                        | m2     | 24,000   |              |                   |
|  | VV  |              | (2*0,85+1,82)*6,0*1,1   |        |          | 23,232       |                   |
|  | VV  |              | 24,0-23,232   |        |          | 0,768        |                   |
|  | VV  |              | Součet  |        |          | 24,000       |                   |
| 88   | M   | 63148155     | <i>deska tepelně izolační minerální univerzální λ=0,035 tl 120mm</i>                        | m2     | 24,000   |              |                   |
| 89   | K   | 998713201    | Přesun hmot procentní pro izolace tepelné v objektech v do 6 m                              | %      | 155,000  |              |                   |
| <b>D 741 Elektroinstalace</b>                      |     |              |   |        |          |              |                   |
| 90   | K   | 741000010y   | Dod+mont elektroinstalace, uzemnění, hromosvodu - podrobně viz. příloha                     | soubor | 1,000    |              |                   |
| 91   | K   | 741000011y   | Stavební přípomocce a koordinace při elektroinstalaci                                       | soubor | 1,000    |              |                   |
| <b>D 761 Plastové výplně otvorů</b>                |     |              |   |        |          |              |                   |
| 92   | K   | 761000010y   | Montáž plastových výplní otvorů   | soubor | 1,000    |              |                   |
| 93   | K   | 761000011y   | Expediční náklady pro výplně otvorů   | soubor | 1,000    |              |                   |
| 94   | K   | 761000012y   | Dod + mont parotěsných pásek  | soubor | 1,000    |              |                   |
| 95   | M   | 761000024y   | <i>Dveře vchodové plast 1-kř 900*2050, O+fix, plné, bílá/bílá</i>                           | ks     | 1,000    |              |                   |
| 96   | M   | 761000015x   | <i>Okno plast 6-komorový profil 2-kř 1250*1250 mm, OS+OS, bílá/bílá, 3-sklo Uq 0,5</i>      | ks     | 1,000    |              |                   |

| PČ                                     | Typ | Kód          | Popis   | MJ             | Množství | J.cena [CZK] | Cena celkem [CZK] |
|--|-----|--------------|---|----------------|----------|--------------|-------------------|
| <b>D 762 Konstrukce tesařské</b>       |     |              |   |                |          |              |                   |
| 97                                     | K   | 762332131    | Montáž vázaných kčí krovů pravidelných z hraněného řeziva průřezové plochy do 120 cm <sup>2</sup>                                   | m              | 67,720   |              |                   |
|  | VV  |              | "krokve" 2*8*2,5  |                |          | 40,000       |                   |
|  | VV  |              | "kleštiny" 14*1,98  |                |          | 27,720       |                   |
|  | VV  |              | Součet  |                |          | 67,720       |                   |
| 98                                     | M   | 60512125     | hranol stavební řezivo průřezu do 120cm <sup>2</sup> do dl 6m   | m <sup>3</sup> | 0,624    |              |                   |
|  | VV  |              | "krokve" 2*8*2,5*0,08*0,1*1,2   |                |          | 0,384        |                   |
|  | VV  |              | "kleštiny" 14*1,98*0,06*0,12*1,2  |                |          | 0,240        |                   |
|  | VV  |              | Součet  |                |          | 0,624        |                   |
| 99                                     | K   | 762332132    | Montáž vázaných kčí krovů pravidelných z hraněného řeziva průřezové plochy do 224 cm <sup>2</sup>                                   | m              | 13,600   |              |                   |
|  | VV  |              | "pozednice" 6,8*2   |                |          | 13,600       |                   |
|  | VV  |              | Součet  |                |          | 13,600       |                   |
| 100                                    | M   | 60512130     | hranol stavební řezivo průřezu do 224cm <sup>2</sup> do dl 6m   | m <sup>3</sup> | 0,228    |              |                   |
|  | VV  |              | "pozednice" 6,8*2*0,14*0,1*1,2  |                |          | 0,228        |                   |
|  | VV  |              | Součet  |                |          | 0,228        |                   |
| 101                                    | K   | 762342214    | Montáž laťování na střeších jednoduchých sklonu do 60° osové vzdálenosti do 360 mm  | m <sup>2</sup> | 33,606   |              |                   |
|  | VV  |              | 2*6,8*2,471   |                |          | 33,606       |                   |
|  | VV  |              | Součet  |                |          | 33,606       |                   |
| 102                                    | K   | 762342441    | Montáž kontralatí na střeších sklonu do 60°   | m              | 39,536   |              |                   |
|  | VV  |              | 2,471*8*2   |                |          | 39,536       |                   |
|  | VV  |              | Součet  |                |          | 39,536       |                   |
| 103                                    | M   | 60514112     | latě střešní surové řezivo jehličnaté dl 4m   | m <sup>3</sup> | 0,436    |              |                   |
|  | VV  |              | (33,606*3,33+39,536)*0,06*0,04*1,2  |                |          | 0,436        |                   |
|  | VV  |              | Součet  |                |          | 0,436        |                   |
| 104                                    | K   | 762341660    | Montáž bednění štítových okapových říms z palubek   | m <sup>2</sup> | 12,880   |              |                   |
|  | VV  |              | 2*(0,5+0,3)*6,8+0,5*4   |                |          | 12,880       |                   |
|  | VV  |              | Součet  |                |          | 12,880       |                   |
| 105                                    | M   | 61191177     | palubky obkladové SM profil klasický 15x121mm A/B   | m <sup>2</sup> | 14,168   |              |                   |
|  | VV  |              | 12,88*1,1   |                |          | 14,168       |                   |
|  | VV  |              | Součet  |                |          | 14,168       |                   |
| 106                                    | K   | 762083111    | Impregnace řeziva proti dřevokaznému hmyzu a houbám máčením třída ohrožení 1 a 2  | m <sup>3</sup> | 1,501    |              |                   |
|  | VV  |              | 0,624+0,228+0,436+14,168*0,015  |                |          | 1,501        |                   |
|  | VV  |              | Součet  |                |          | 1,501        |                   |
| 107                                    | K   | 762000011x.2 | Spojovací prostředky tesařských kčí   | soubor         | 1,000    |              |                   |
| 108                                    | K   | 998762201    | Přesun hmot procentní pro kce tesařské v objektech v do 6 m   | %              | 315,000  |              |                   |
| <b>D 763 Konstrukce suché výstavby</b> |     |              |   |                |          |              |                   |
| 109                                    | K   | 763161541    | SDK podkroví deska 1xH2DF 12,5 TI 100 mm 15 kg/m <sup>3</sup> REI 15 DP3 dvourstvá spodní kce profil CD+UD na krokrových nástavcích | m <sup>2</sup> | 17,880   |              |                   |
|  | VV  |              | (0,71*2+1,56)*6,0   |                |          | 17,880       |                   |
|  | VV  |              | Součet  |                |          | 17,880       |                   |
| 110                                    | K   | 763131751    | Montáž parotěsné zábrany do SDK podhledu  | m <sup>2</sup> | 17,880   |              |                   |
| 111                                    | M   | 28329276     | folie PE vyztužená pro parotěsnou vrstvu (reakce na oheň - třída E) 140q/m <sup>2</sup>   | m <sup>2</sup> | 21,000   |              |                   |
|  | VV  |              | 17,88*1,15  |                |          | 20,562       |                   |
|  | VV  |              | 21,0-20,562   |                |          | 0,438        |                   |
|  | VV  |              | Součet  |                |          | 21,000       |                   |
| 112                                    | K   | 998763401    | Přesun hmot procentní pro sádkartonové konstrukce v objektech v do 6 m  | %              | 190,000  |              |                   |
| <b>D 764 Konstrukce klempířské</b>     |     |              |   |                |          |              |                   |
| 113                                    | K   | 764511602    | Žlab podokapní půlkruhový z Pz s povrchovou úpravou rš 330 mm   | m              | 13,600   |              |                   |
|  | VV  |              | 6,8*2   |                |          | 13,600       |                   |
|  | VV  |              | Součet  |                |          | 13,600       |                   |
| 114                                    | K   | 764511642    | Kotlík oválný (trychtýřový) pro podokapní žlaby z Pz s povrchovou úpravou 330/100 mm  | kus            | 2,000    |              |                   |
| 115                                    | K   | 764518622    | Svody kruhové včetně objímek, kolen, odskoků z Pz s povrchovou úpravou průměru 100 mm   | m              | 5,600    |              |                   |
|  | VV  |              | 2,8*2   |                |          | 5,600        |                   |
|  | VV  |              | Součet  |                |          | 5,600        |                   |
| 116                                    | K   | 764216643    | Oplechování rovných parapetů celoplošně lepené z Pz s povrchovou úpravou rš 250 mm  | m              | 1,250    |              |                   |
| 117                                    | K   | 998764201    | Přesun hmot procentní pro konstrukce klempířské v objektech v do 6 m  | %              | 110,000  |              |                   |
| <b>D 765 Krytina skládaná</b>          |     |              |   |                |          |              |                   |
| 118                                    | K   | 765113012    | Krytina keramická drážková velkoformátová engobovaná sklonu do 30° na sucho   | m <sup>2</sup> | 33,606   |              |                   |
|  | VV  |              | 2*6,8*2,471   |                |          | 33,606       |                   |
|  | VV  |              | Součet  |                |          | 33,606       |                   |
| 119                                    | K   | 765113111    | Krytina keramická okapová hrana s větracím pásem plastovým  | m              | 13,600   |              |                   |

| PČ  | Typ | Kód        | Popis  | MJ  | Množství | J.cena [CZK] | Cena celkem [CZK] |
|-----|-----|------------|--|-----|----------|--------------|-------------------|
|     | VV  |            | 6,8*2  |     |          | 13,600       |                   |
|     | VV  |            | Součet   |     |          | 13,600       |                   |
| 120 | K   | 765113322  | Krytina keramická drážková hřeben z hřebenáčů engobovaných na sucho s větracím pásem s kartáčem            | m   | 6,800    |              |                   |
| 121 | K   | 765113552  | Krytina keramická drážková štíťová hrana z velkoformátových okrajových tašek engobovaných na sucho         | m   | 9,884    |              |                   |
|     | VV  |            | 2,471*4  |     |          | 9,884        |                   |
|     | VV  |            | Součet   |     |          | 9,884        |                   |
| 122 | K   | 765113911  | Příplatek ke krytině keramické za sklon přes 30° do 40°  | m2  | 33,606   |              |                   |
| 123 | K   | 765191011  | Montáž pojistné hydroizolační fólie kladené ve sklonu do 30° volně na krokve                               | m2  | 33,606   |              |                   |
| 124 | M   | 28329218   | fólie hydroizolační pojistná difúzně otevřená bez bednění, délka role 50 m, šířka 1.50 m                   | m2  | 40,000   |              |                   |
|     | VV  |            | 33,606*1,15  |     |          | 38,647       |                   |
|     | VV  |            | 40,0-38,647  |     |          | 1,353        |                   |
|     | VV  |            | Součet   |     |          | 40,000       |                   |
| 125 | K   | 765191091  | Příplatek k cenám montáž pojistné hydroizolační nebo parotěsné fólie za sklon přes 30°                     | m2  | 33,606   |              |                   |
| 126 | K   | 998765201  | Přesun hmot procentní pro krytiny skládané v objektech v do 6 m  | %   | 530,000  |              |                   |
|     | D   | 766        | Konstrukce truhlářské  |     |          |              |                   |
| 127 | K   | 766000020x | Dod+mont vni lamino parapetu š. do 200 mm, folie   | m   | 1,250    |              |                   |
| 128 | K   | 998766201  | Přesun hmot procentní pro konstrukce truhlářské v objektech v do 6 m                                       | %   | 10,000   |              |                   |
|     | D   | 771        | Podlahy z dlaždic  |     |          |              |                   |
| 129 | K   | 771111011  | Vysátí podkladu před pokládkou dlažby  | m2  | 15,100   |              |                   |
| 130 | K   | 771151011  | Samonivelační stěrka podlah pevnosti 20 MPa tl 3 mm  | m2  | 15,100   |              |                   |
| 131 | K   | 771121011  | Nátěr penetrační na podlahu  | m2  | 15,100   |              |                   |
| 132 | K   | 771573225  | Montáž podlah keramických pro mechanické zatížení protiskluzných lepených standardním lepidlem do 12 ks/m2 | m2  | 15,100   |              |                   |
| 133 | M   | 59761408   | dlaždice keramické slinuté protiskluzné mrazuvzdorné barevná přes 9 do 12 ks/m2                            | m2  | 17,000   |              |                   |
|     | VV  |            | 15,1*1,08  |     |          | 16,308       |                   |
|     | VV  |            | 17,0-16,308  |     |          | 0,692        |                   |
|     | VV  |            | Součet   |     |          | 17,000       |                   |
| 134 | K   | 771473112  | Montáž soklů z dlaždic keramických lepených rovných v do 90 mm   | m   | 16,000   |              |                   |
|     | VV  |            | 6,0*2+2,5*2-1,0  |     |          | 16,000       |                   |
|     | VV  |            | Součet   |     |          | 16,000       |                   |
| 135 | M   | 59761416   | sokl-dlažba keramická slinutá hladká do interiéru i exteriéru 300x80mm                                     | kus | 58,000   |              |                   |
|     | VV  |            | 16,0*1/0,3*1,08  |     |          | 57,600       |                   |
|     | VV  |            | 58,0-57,6  |     |          | 0,400        |                   |
|     | VV  |            | Součet   |     |          | 58,000       |                   |
| 136 | K   | 998771201  | Přesun hmot procentní pro podlahy z dlaždic v objektech v do 6 m   | %   | 245,000  |              |                   |
|     | D   | 783        | Dokončovací práce - nátěry   |     |          |              |                   |
| 137 | K   | 783268221  | Lakovací dvojnásobný olejový nátěr s mezibroušením tesařských konstrukcí                                   | m2  | 12,880   |              |                   |
|     | VV  |            | 2*(0,5+0,3)*6,8+0,5*4  |     |          | 12,880       |                   |
|     | VV  |            | Součet   |     |          | 12,880       |                   |
|     | D   | 784        | Dokončovací práce - malby a tapety   |     |          |              |                   |
| 138 | K   | 784181121  | Hloubková jednonásobná penetrace podkladu v místnostech výškv do 3,80 m                                    | m2  | 70,030   |              |                   |
|     | VV  |            | "omítka"   |     |          |              |                   |
|     | VV  |            | (6,0*2+2,5*2)*2,95   |     |          | 50,150       |                   |
|     | VV  |            | 2*2,5*0,4  |     |          | 2,000        |                   |
|     | VV  |            | Mezisoučet   |     |          | 52,150       |                   |
|     | VV  |            | "SDK"  |     |          |              |                   |
|     | VV  |            | (0,71*2+1,56)*6,0  |     |          | 17,880       |                   |
|     | VV  |            | Mezisoučet   |     |          | 17,880       |                   |
|     | VV  |            | Součet   |     |          | 70,030       |                   |
| 139 | K   | 784211101  | Dvojnásobné bílé malby ze směsí za mokra výborně oteruvzdorných v místnostech výšky do 3,80 m              | m2  | 70,030   |              |                   |
|     | D   | 792        | Interiérové vybavení   |     |          |              |                   |
| 140 | K   | 79210x     | Dod+mont dřevěných lavic vč. povrchové úpravy, modul dl. 1.0 m   | kus | 10,000   |              |                   |
| 141 | K   | 79211x     | Dod+mont nástěnných věšáků   | kus | 20,000   |              |                   |
|     | D   | 796        | Vybavení PBŘ   |     |          |              |                   |
| 142 | K   | 953943211  | Osazování hasicího přístroje   | kus | 1,000    |              |                   |



| PČ  | Typ | Kód      | Popis                                  | MJ  | Množství | J.cena [CZK] | Cena celkem [CZK] |
|-----|-----|----------|--|-----|----------|--------------|-------------------|
| 143 | M   | 44932114 | přístroj hasicí ruční práškový PG 6 LE | kus | 1,000    |              |                   |
| 144 | K   | 79610x   | Dod+mont autonomního hlásiče kouře     | kus | 1,000    |              |                   |

# KRYCÍ LIST SOUPISU PRACÍ

Stavba:

Sportovní hřiště se samostatnou šatnou v areálu Výchovného ústavu a středisku výchovné péče Pšov

Objekt:

**VRN - Vedlejší rozpočtové náklady**

KSO:

Místo: Podbořany, k.ú. Pšov u Podbořan, p.č. 645 a st. 2

CC-CZ:

Datum:

Zadavatel:

Výchovný ústav a středisko výchovné péče, Pšov 1

IČ:

DIČ:

Uchazeč:

pm trávníky s.r.o.

IČ:

DIČ:

Projektant:

BS projekt architektonická a projekční kanc.s.r.o.

IČ:

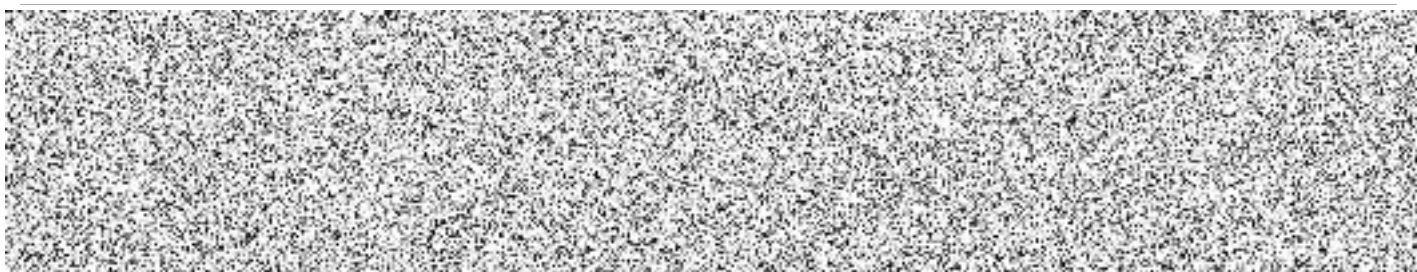
DIČ:

Zpracovatel:

IČ:

DIČ:

Poznámka:



---

**Projektant**

**Zpracovatel**

Datum a podpis:

Razítko

Datum a podpis:

Razítko

---

**Objednavatel**

**Uchazeč**

Datum a podpis:

Razítko

Datum a podpis:

Razítko

# REKAPITULACE ČLENĚNÍ SOUPISU PRACÍ

Stavba:

Sportovní hřiště se samostatnou šatnou v areálu Výchovného ústavu a středisku výchovné péče Pšov

Objekt:

**VRN - Vedlejší rozpočtové náklady**

Místo: Podbořany, k.ú. Pšov u Podbořan, p.č. 645 a st. 2

Zadavatel: Výchovný ústav a středisko výchovné péče, Pšov 1

Uchazeč: pm trávníky s.r.o.



Kód dílu - Popis

Cena celkem [CZK]

## Náklady ze soupisu prací

### VRN - Vedlejší rozpočtové náklady

---

VRN1 - Průzkumné, geodetické a projektové práce

---

VRN2 - Příprava staveniště

---

VRN3 - Zařízení staveniště

---

VRN4 - Inženýrská činnost

---

VRN6 - Územní vlivy

---

VRN8 - Přesun stavebních kapacit

---



# SOUPIS PRACÍ

Stavba:

Sportovní hřiště se samostatnou šatnou v areálu Výchovného ústavu a středisku výchovné péče Pšov

Objekt:

**VRN - Vedlejší rozpočtové náklady**

Místo: Podbořany, k.ú. Pšov u Podbořan, p.č. 645 a st. 2

Datum:

Zadavatel: Výchovný ústav a středisko výchovné péče, Pšov 1

Projektant:

Uchazeč: pm trávníky s.r.o.

Zpracovatel:

| PČ | Typ | Kód | Popis | MJ | Množství | J.cena [CZK] | Cena celkem [CZK] |
|----|-----|-----|-------|----|----------|--------------|-------------------|
|----|-----|-----|-------|----|----------|--------------|-------------------|

## Náklady soupisu celkem

|    |      |           |  |     |       |  |  |
|----|------|-----------|--|-----|-------|--|--|
| D  | VRN  |           | Vedlejší rozpočtové náklady                      |     |       |  |  |
| D  | VRN1 |           | Průzkumné, geodetické a projektové práce         |     |       |  |  |
| 1  | K    | 011403000 | Průzkum výskytu nebezpečných látek bez rozlišení | kpl | 1,000 |  |  |
|    | VV   |           | "laboratorní rozbor zeminy pro skládku"          |     |       |  |  |
|    | VV   |           | 1  |     | 1,000 |  |  |
|    | VV   |           | Součet   |     | 1,000 |  |  |
| 2  | K    | 012103000 | Geodetické práce před výstavbou                  | kpl | 1,000 |  |  |
| 3  | K    | 012303000 | Geodetické práce po výstavbě                     | kpl | 1,000 |  |  |
| 4  | K    | 013254000 | Dokumentace skutečného provedení stavby          | kpl | 1,000 |  |  |
| D  | VRN2 |           | Příprava staveniště                              |     |       |  |  |
| 5  | K    | 020001000 | Příprava staveniště                              | kpl | 1,000 |  |  |
| D  | VRN3 |           | Zařízení staveniště                              |     |       |  |  |
| 6  | K    | 030001000 | Zařízení staveniště                              | kpl | 1,000 |  |  |
| 7  | K    | 032903000 | Náklady na provoz a údržbu vybavení staveniště   | kpl | 1,000 |  |  |
| 8  | K    | 039002000 | Zrušení zařízení staveniště                      | kpl | 1,000 |  |  |
| D  | VRN4 |           | Inženýrská činnost                               |     |       |  |  |
| 9  | K    | 043002000 | Zkoušky a ostatní měření, revize                 | kpl | 1,000 |  |  |
| 10 | K    | 045002000 | Kompletační a koordinační činnost                | kpl | 1,000 |  |  |
| D  | VRN6 |           | Územní vlivy                                     |     |       |  |  |
| 11 | K    | 065002000 | Mimostaveništní doprava materiálů a strojů       | kpl | 1,000 |  |  |
| D  | VRN8 |           | Přesun stavebních kapacit                        |     |       |  |  |
| 12 | K    | 081002000 | Doprava zaměstnanců                              | kpl | 1,000 |  |  |