

email: [REDACTED]

25SAK/184/9/3/2022

SMLOUVA O UBYTOVÁNÍ

ZAKÁZKOVÝ LIST č. 03/2022

1. Identifikační údaje a kontakty ubytovatele

- poskytovatel ubytování: Main Corporation a.s., Elišky Přemyslovny 380, 156 00 Praha
5 - Zbraslav,
pobočka Resort EDEN Herlíkovice, Za Řekou 370, 543 02 Vrchlabí
- IČ/DIČ: 06246052/CZ06246052
- statutární zástupce: Ing. Lukáš Plechatý, předseda představenstva
- osoba pověřená: Jiří Licek
- kontakt: [REDACTED]
- bankovní spojení: [REDACTED]

2. Identifikační údaje a kontakty objednavatele

- objednavatel ubytování: Základní škola a Mateřská škola J. A. Komenského, Praha 6, U Dělnického cvičiště 1
U dělnického cvičiště 1100/1 169 00 Praha 6
48133817/CZ48133817
- IČ/DIČ: 48133817/CZ48133817
- statutární zástupce: Ing. Ivana Koubková, ředitelka školy
- osoba pověřená: Jasanský Martin
- kontakt: [REDACTED]

3. Pobyt, příjezd a odjezd

- lokace v areálu Eden: Hotel (v případě uvolnění kapacit na ubytovně si provozovatel vyhraňuje právo přesunu)
- datum a čas příjezdu: 20.3.2022
- stravování začíná: oběd
- datum a čas odjezdu: 25.3.2022
- stravování končí: oběd
- počet nocí: 5 nocí
- počet osob: cca 40+4
- věk dětí/třída/stupeň:
- čas nástupu – od 11.hod
- čas odjezdu – opuštění pokojů – do 10.00
- (Po domluvě je možná úschova zavazadel do doby odjezdu)

4. Rozpis stravy

email:

- dle přílohy č.2

- | | |
|------------------------|--------------------------|
| - běžná strava | 40dětí + 2 dospělé osoby |
| - vegetariánská strava | - |
| - bezlepková strava | - |
| - bez laktózová strava | - |
| - bez tvarohu | - |

Pozn: Maximálně v den příjezdu je nutné nahlásit počet osob s případnou
dětmi

5. Kalkulace ceny

- dle přílohy č.2

- závěrečné vyúčtování dle skutečnosti počtu osob (v den příjezdu) nejdéle 3 dny po odjezdu
- nad 20 osob, každý 21-tý člen výpravy ZDARMA (příklad: 20+1 ZDARMA, 40+2 ZDARMA, 60+3 ZDARMA atd.) ubytování a strava (neplatí na skipasy)

6. Doplnkové informace

- **stravování:** probíhá v jídelně budovy Stodola, ve stylu školního stravování (strava se vydává na ták u výdejního okénka), snídaně 7.30 – 9.30, obědy 12.00 – 14.00, večeře 18.00 – 20.00, snídaně 7.30 – 9.30 švédské stoly, obědy 12.00 – 14.00 a večeře 18.00 – 20.00 s obsluhou (přesné místo a čas stravování se dozvíte po příjezdu na recepci)
- **pitný režim:** v ceně pobytu (tekutiny vždy u každé stravy formou samoobsluhy a dále po celou dobu pobytu v restauraci)
- **vyžití:** k dispozici lyžárna, stolní tenis, stolní fotbal, taneční sál, fotbalové hřiště, hřiště na volejbal, ohniště, dětský koutek

email:

- **služby:** v areálu revize lyží s vydaným certifikátem (seřízení vázání – nutno dodat s lyžáky) , kompletní servis (broušení + mazání lyží)

v areálu půjčovna a servis lyží, dětský park a instruktoři lyžování

Zapůjčení lyží je třeba vždy DOPŘEDU REZERVOVAT!!

- **rekreační poplatky obci:**

děti do 18-ti let jsou osvobozené

učitelé jsou osvobozeni - služební cesta

- **platba:**

v den odjezdu bude vystavena vyúčtovací faktura se splatností 7 dnů

- **stornopoplatek:**

I) při zrušení celé závazné objednávky 30. až 15. den před nástupem, v takovém případě náleží poskytovateli ubytování storno poplatek ve

výši 50% z ceny objednané služby dle přílohy č.2, **vyjma důvodů obsažené v bodě IV) tedy opatření COVID 19**

II) v případě zrušení závazné objednávky 14. až 8. den před nástupem, v takovém případě náleží poskytovateli ubytování storno poplatek ve

výši 75% z ceny objednané služby dle přílohy č.2, **vyjma důvodů obsažené v bodě IV) tedy opatření COVID 19**

III) v případě zrušení závazné objednávky 7. až 0. den před nástupem, v takovém případě náleží poskytovateli ubytování storno poplatek ve výši 100% z ceny objednané služby dle přílohy č.2, **vyjma důvodů obsažené v bodě IV) tedy opatření COVID 19**

IV) a) V případě zrušení pobytu před nástupem z důvodu COVID 19 = zákaz výjezdu žáků na pobyty, důrazná nedoporučení výjezdu žáků na pobyty ze strany státu či hygienické stanice, případně prokazatelná karanténa (nutno písemně doložit) žáků nebo celé třídy (školy) **nebude stornopoplatek ze strany ubytovatele požadován!**

b) V případě uzavření ubytovacího zařízení z důvodu COVID 19 = nařízení vlády či hygienické stanice, případně prokazatelná karanténa (nutno písemně doložit) **nebude stornopoplatek ze strany ubytovatele požadován!**

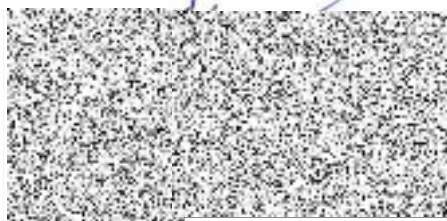
V TAKOVÉM PŘÍPADĚ NEMÁ OBJEDNATEL NÁROK NA JAKOUKOLIV FINANČNÍ ČI JINOU KOMPENZACI

email

c) V případě, uzavření ubytovacího zařízení z důvodu COVID 19 =nařízení vlády či hygienické stanice, případně prokazatelná karanténa (nutno písemně doložit) již v době, kdy bude objednatel ubytován, bude ubytovatel požadovat POUZE platby za uplynulé (případně započaté) dny včetně stravy
V TAKOVÉM PŘÍPADĚ NEMÁ OBJEDNATEL NÁROK NA JAKOUKOLIV FINANČNÍ ČI JINOU KOMPENZACI

Pozn: Stornopoplatek se netýká jednotlivců, kteří se oproti plánované objednávce nedostaví na pobyt (toto bude předmětem doúčtování skutečného stavu v den odjezdu).

V Praze DNE 10.1.2022



za Resort EDEN Herlíkovice
Jiří Licek, pověřená osoba

V Praze DNE 9.3.22

Základní škola a Materská škola
J. A. Komenského
U Dělnického cvičišta 1, Praha 6
IČO: 48133217



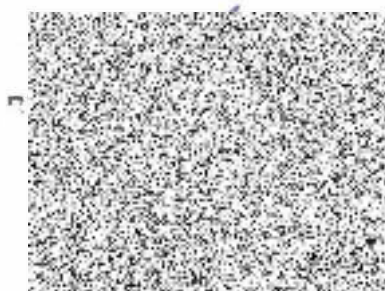
za "ZŠ a MŠ J.A.Komenského Praha 6"
Ing.Ivana Koubková, ředitelka školy

Příloha č. 1 - ROZPIS STRAVY

**Základní škola a Mateřská škola J. A. Komenského,
Praha 6, U Dělnického cvičiště 1**

ZAKÁZKOVÝ LIST č. 03/2022

| <i>DEN</i> | <i>DATUM</i> | <i>SNÍDANĚ</i> | <i>DOPolední SVAČINA</i> | <i>OBĚD</i> | <i>ODPOLEDNÍ SVAČINA</i> | <i>VEČEŘE</i> | <i>DRUHÁ VEČEŘE</i> |
|------------|--------------|----------------|------------------------------|-------------|------------------------------|---------------|-------------------------|
| neděle | 20.03.2022 | X | X | X | X | √ | X |
| pondělí | 21.03.2022 | √ | X | √ | X | √ | X |
| úterý | 22.03.2022 | √ | X | √ | X | √ | X |
| středa | 23.03.2022 | √ | X | √ | X | √ | X |
| čtvrtek | 24.03.2022 | √ | X | √ | X | √ | X |
| pátek | 25.03.2022 | √ | X | X | X | X | X |



Příloha č. 2 - KALKULACE CENY

Základní škola a Mateřská škola J. A. Komenského,
 Praha 6, U Dělnického cvičiště 1
ZAKÁZKOVÝ LIST č. 03/2022

| | | | |
|--|-----------|------------------|-----------------------|
| CELKOVÝ POČET OSOB VE VÝPRAVĚ | 44 | | |
| CELKOVÝ POČET NOCÍ | 5 | OSOBA/DEN | CELK.S DPH 15% |
| Počet žáků | 40 | 590 Kč | 118 000 Kč |
| Počet dospělých ZDARMA | 2 | - Kč | - Kč |
| Počet dospělých platících | 2 | 590 Kč | 5 900 Kč |
| Příplatek za dopolední svačinu | 0 | 35 Kč | - Kč |
| Příplatek za druhou večeři | 0 | 35 Kč | - Kč |
| SKIPAS - 4 z 5 dnů | 0 | - Kč | - Kč |
| SKIPAS - 5 ze 7 dnů | 0 | - Kč | - Kč |
| PŘEDPOKLÁDANÁ ČÁSTKA CELÉ VÝPRAVY | | | 123 900 Kč |
| ZÁLOHOVÁ FA 0% | | | - Kč |
| PLATBA POBYTU - SPLATNOST DO 7 DNŮ PO ODJEZDU | | | 123 900 Kč |
| KONEČNÉ VYÚČTOVÁNÍ + FA V DEN ODJEZDU! | | | |

DETI

| | | | |
|--|-----------|------------------|-----------------------|
| CELKOVÝ POČET OSOB VE VÝPRAVĚ | 40 | | |
| CELKOVÝ POČET NOCÍ | 5 | OSOBA/DEN | CELK.S DPH 15% |
| Počet žáků | 40 | 590 Kč | 118 000 Kč |
| Příplatek za dopolední svačinu | 0 | 35 Kč | - Kč |
| Příplatek za druhou večeři | 0 | 35 Kč | - Kč |
| SKIPAS - 4 z 5 dnů | 0 | - Kč | - Kč |
| SKIPAS - 5 ze 7 dnů | 0 | - Kč | - Kč |
| PŘEDPOKLÁDANÁ ČÁSTKA CELÉ VÝPRAVY | | | 118 000 Kč |
| ZÁLOHOVÁ FA 0% | | | - Kč |
| PLATBA POBYTU - SPLATNOST DO 7 DNŮ PO ODJEZDU | | | 118 000 Kč |
| KONEČNÉ VYÚČTOVÁNÍ + FA V DEN ODJEZDU! | | | |

DOSP.OSOBY

| | | | |
|--|----------|------------------|-----------------------|
| CELKOVÝ POČET OSOB VE VÝPRAVĚ | 4 | | |
| CELKOVÝ POČET NOCÍ | 5 | OSOBA/DEN | CELK.S DPH 15% |
| Počet dospělých ZDARMA | 2 | - Kč | - Kč |
| Počet dospělých platících | 2 | 590 Kč | 5 900 Kč |
| Příplatek za dopolední svačinu | 0 | 35 Kč | - Kč |
| Příplatek za druhou večeři | 0 | 35 Kč | - Kč |
| SKIPAS - 4 z 5 dnů | 0 | - Kč | - Kč |
| SKIPAS - 5 ze 7 dnů | 0 | - Kč | - Kč |
| PŘEDPOKLÁDANÁ ČÁSTKA CELÉ VÝPRAVY | | | 5 900 Kč |
| ZÁLOHOVÁ FA 0% | | | - Kč |
| PLATBA POBYTU - SPLATNOST DO 7 DNŮ PO ODJEZDU | | | 5 900 Kč |
| KONEČNÉ VYÚČTOVÁNÍ + FA V DEN ODJEZDU! | | | |

RESORT EDEN HERLÍKOVICE

ELP



na 5

2