

KÓD:**m01****PRVEK:****STOLNÍ LAMPA VOLNÁ**

Rozměr:

výška: 66 cm, šířka: 65 cm, průměr podstavce: 23 cm

Množství:

viz kusovník podle rozměrů desek

***Náhled prvku = požadovaný standard tvaru!*****Popis:****Specifikace**

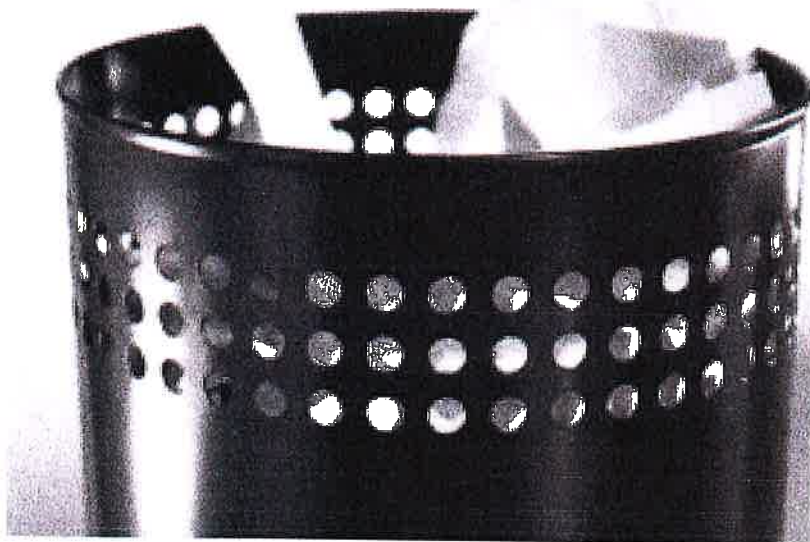
Lampa s nastavitelným ramenem z leštěného hliníku, stínítko z matného hliníku (18cm v průměru), klouby a nosné prvky z leštěného hliníku. Ramena dl.600mm, podstavec těžítka leštěný AL. Automatická mechanická aretace polohy ramena a natočení stínítka. Patice E12 pro úsporný zdroj. Délka připojovacího kabelu min.5m.

KÓD:**m02****PRVEK:****ODPADKOVÝ KOŠ****Rozměr:**

výška 34cm, průměr 25cm

Množství:

viz kusovník podle rozměrů desek



Náhled prvku = požadovaný standard tvaru!

Popis:**Specifikace**

Korpus z plechu v horním lemu děrovaného. Povrchová úprava – metalická barva, pololesk

KÓD:**m03****PRVEK:****VĚŠÁK THONET „STAND BY“****Rozměr:**

výška 1900mm

Množství:

viz kusovník podle rozměrů desek



Náhled prvku = požadovaný standard tvaru!

Popis:**Specifikace**

Věšák typu Thonet, vzor STAND BY, z ohýbaného bukového dřeva. Povrchová úprava – buk přírodní, lak transparentní satén mat.

KÓD:**m04****PRVEK:****VOZÍK NA KNIHY****Rozměr:**

900x300/v.890

Množství:

viz kusovník podle rozměrů desek



Náhled prvku = požadovaný standard tvaru!

Popis:**Specifikace**

Svařovaná ocelová konstrukce, 3 sešikmené police pro transport a skladování knih. Odolná vůči nárazům a poškrábání. 4 otočná kolečka, 2 s brzdou. Nosnost 150 kg.
Povrchová úprava práškovým lakem v barevném odstínu RAL. Barevný odstín bude vybrán podle předloženého vzorníku výrobce.

KÓD:**m05****PRVEK:****STOLNÍ LAMPA****Rozměr:**

výška: 45 cm, dl.ramene 45 cm, průměr podstavce:17 cm

Množství:

viz kusovník podle rozměrů desek



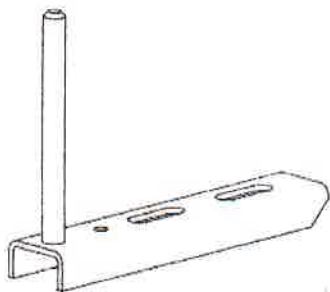
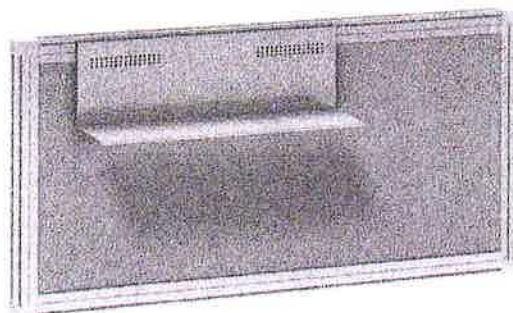
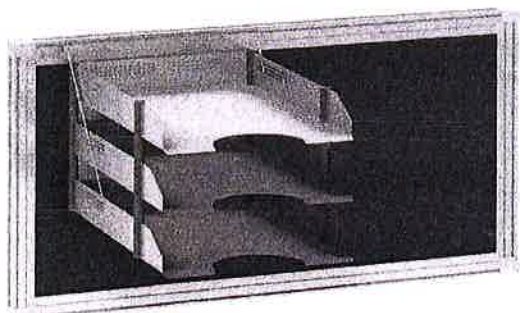
Náhled prvku = požadovaný standard tvaru!

Popis:**Specifikace**

Lampa z leštěného hliníku s výškově nastavitelným a horizontálně otočným ramenem o dl.450mm, v rameni zabudováno v řadě 8 LED diod, v podstavci stmívač, Mechanická aretace polohy a natočení ramena.

Zdroj LED, napětí 230V, výkon 8W, chromatičnost zdroje 4000K.

KÓD:	m07, m08, m09
PRVEK:	PARAVÁN VÍCEÚČELOVÝ VČETNĚ DRŽÁKŮ A SADY KONZOLEK
Rozměr:	1800x V. 500, 1400x V.500, 800x V.500
Množství:	viz kusovník podle rozměrů desek



Držák paravanu

Náhled prvku = požadovaný standard tvaru!

Popis:

Specifikace

NOSNÁ KONSTRUKCE HLINÍKOVÝ PROFIL, V ROZÍCH KONSTRUKČNÍ RÁM SPOJEN VRUTY SKRZ ROHOVÉ HLINÍKOVÉ DÍLCE UZAVŘENÉ PLASTOVÝMI KRYTKY V BARVĚ RÁMU, AKUSTICKÁ FUNKCE

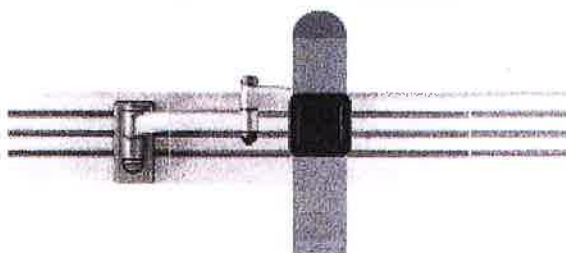
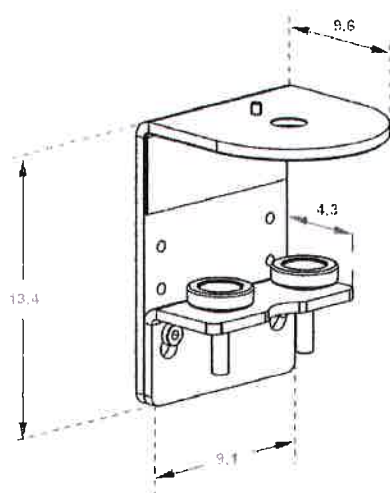
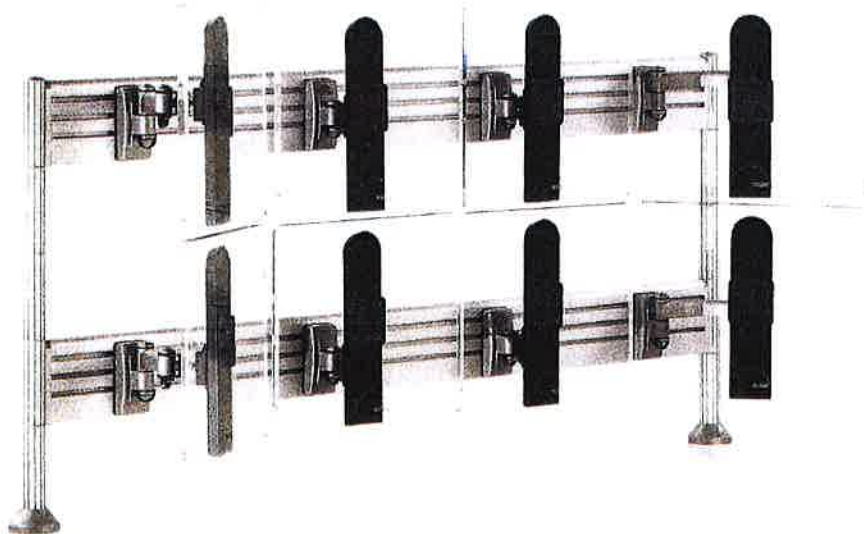
DOPLŇKY – DRŽÁKY ÚLOŽNÝCH SYSTÉMŮ NA CD, A4, PSACÍ POTŘEBY OBÁLKY A POD. KOVOVÉ VÝLISKY NEBO Z TVRZENÉHO PLASTU VYBAVENÉ SYSTÉMOVÝM ZÁMKEM DO DĚLICÍ LIŠTY PARAVÁNU

VÝPLŇ DESKA TL.18mm, NA DESKU NALEPENA TEXTILIE DLE VZORNÍKU

Barva

VIDITELNÉ POVRCHY KONSTRUKCE OPATŘENY KRYCÍM NÁTĚREM METALICKOU BARVOU, TEXTILIE – VÝBĚR DEZÉNU A BARVY DLE VZORKŮ,

DOPLŇKY – POVRCH A BAREVNOST DLE VZORKOVNICE VÝROBCE

KÓD:**m10****PRVEK:****NOSNÁ KONSTRUKCE MONITOROVÉ STĚNY****Rozměr:****DL. 1600***Náhled prvku = požadovaný standard tvaru!***Popis:****Specifikace**

Sestava kolejnicových a podpěrných komponentů. Nosná konstrukce hliníkový profil.
 Profilovaná kolejnice.
 Sloupek upevněn na profilovanou svěrku.
 Držák monitoru upevněn na kolejnicovém systému.
 Systémový výrobek

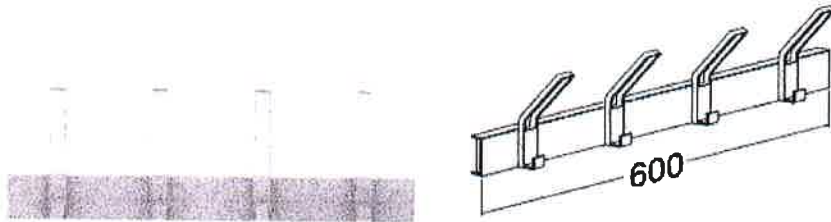
KÓD:**m11****PRVEK:****NÁSTĚNNÝ VĚŠÁK**

Rozměr:

délka 600mm

Množství:

viz kusovník podle rozměrů desek

**Popis:****Specifikace**

Ocelový nástěnný věšák s háčky z hliníkové slitiny. Barevné provedení **RAL9004**.

KÓD:	m12
PRVEK:	ZRCADLO
Rozměr:	1200x1900mm
Množství:	viz kusovník podle rozměrů desek

Popis:

Specifikace

Zrcadlo v hliníkovém rámu. Zrcadlo bude s úpravou proti tzv. oslepnutí. Sklo po obvodě opatřeno fazetou na šíři 20mm.

