

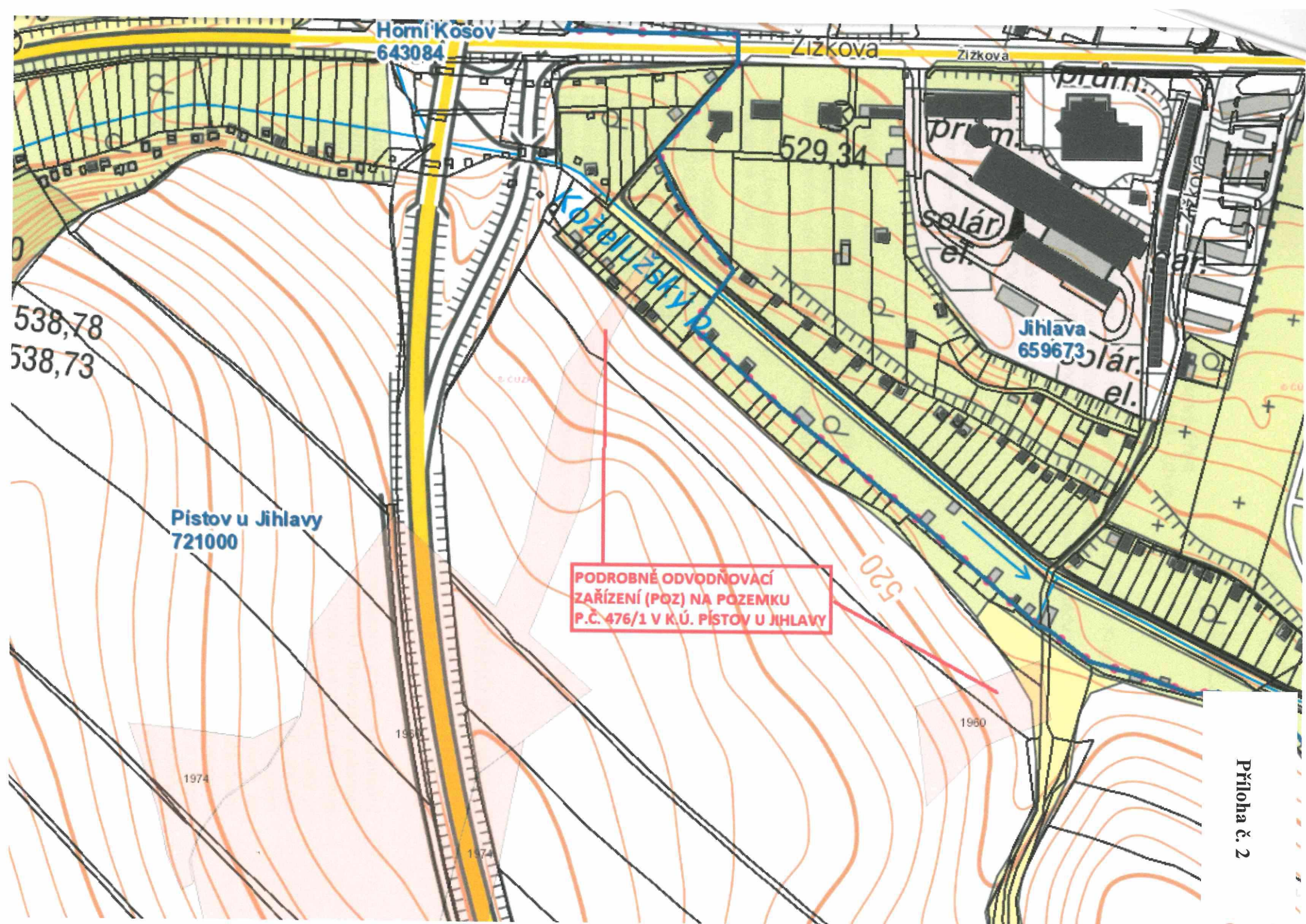
KATASTRÁLNÍ SITUACE M 1:500

LEGENDA ČAR:

- HRANICE KATASTRU
- 5156 PARCELNÍ ČÍSLO
- - - VNITŘNÍ KRESBA
- (red) NÁVRH VODOVODU
- (green) NÁVRH ELEKTRICKÉHO VEDENÍ



NÁVRH/UPRAVY ING. MOSNÁ		LB PROJEKT	
ORAZ: VYSOČINA	KATASTR. OZNA: PÍSTOV U JHLAVY	Mojmířova n.čm. 3105/60, 612 00 Brno IČ: 29262747, TEL: 605 114 896	
STAVEBNÍ STATUTÁRNÍ MĚSTO JHLAVA MASÁRKOVO NÁM. 1, 58601 JHLAVA		DATUM:	08/2021
NÁZEV: PROPOJENÍ VODOVODU DN500, V RÁMCI III. TLAKOVÉHO PÁSMO		STUPEŇ:	DVSP
KATASTRÁLNÍ SITUACE		FORMÁT:	4xA4
		úroveň:	Dělo příloha:
		1: 500	C.2



PODROBNĚ ODVODŇOVACÍ
ZAŘÍZENÍ (POZ) NA POZEMKU
P.Č. 476/1 V K.Ú. PÍŠŤOV U JIHLAVY