

Název akce
Stavební úpravy budovy B u nakládací rampy

Místo stavby

Obec:

Katastrální území:

Parcela:



Investor

Jméno:

Správa státních hmotných rezerv

Adresa:

Šeříkova 616/1, Praha 5 - Malá Strana 150 00

Informace o zpracovateli projektu

Název:

Milan Vosátka, VOSA-MVS,s.r.o.

Adresa:

Hlivín 13, Bystřice 257 03

Tel.:



Email:

Web:



HIP:

Milan Vosátka

Vypracoval:

Milan Vosátka

Informace o projektu

Datum:

10.6.2020

Stupeň:

STUDIE

Část

PODKLAD PRO PŘÍPRAVNÉ PRÁCE

ZADÁNÍ

Hlavním úkolem je rozšíření skladovacích ploch v budově B u nakládací rampy z východní strany, vytvoření dvou kanceláří ve skladovacím prostoru, ochrana pracovníků na nakládací rampě před nepříznivými povětrnostními vlivy a zvětšení stávajících dvoukřídlých dveří na rozměry 2000x2600 mm s osazením rolovacích nebo rychloběžných vrat. Dále přímé propojení nakládací rampy a skladu.

Okolo stávající rampy bude provedeno venkovní osvětlení.

STÁVAJÍCÍ STAV

Budova B je přízemní objekt s plochou střešní konstrukcí. Nosný systém objektu je skeletový (sloupový). Obvodový plášť budovy B je zděný. Budova B se nachází mezi budovami A a C. Nakládací rampa se nachází z východní strany budovy B. Jedná se o betonovou nakládací rampu se zvedací plošinou a se zastřešením z ocelové nosné konstrukce s krytinou z drátoskla. Sloupy jsou provedeny ze svařence 2xU140, vaznice ze svařenců 2xU160 a 2xU180 a krokve z ocelových válcovaných nosníků I100. Ocelová nosná konstrukce je zavětrována ve dvou polích ocelovými válcovanými nosníky do kříže U60. Střešní krytina je provedena z tabulí drátoskla osazených do ocelových rámu přivařených k ocelové nosné konstrukci. Odvodnění střechy je okapním žlabem a jedním dešťovým svodem vyústěným na asfaltový povrch před rampou. Osvětlení plošiny je průmyslovými žárovkovými svítidly s ochrannými koši, rozvod elektroinstalace je veden po povrchu.

Název akce

Stavební úpravy budovy B u nakládací rampy

Místo stavby

Obec:

Katastrální území:

Parcela:



Investor

Jméno:

Správa státních hmotných rezerv

Adresa:

Šeříkova 616/1, Praha 5 - Malá Strana 150 00

Informace o zpracovateli projektu

Název:

Milan Vosátka, VOSA-MVS,s.r.o.

Adresa:

Hlivín 13, Bystřice 257 03

Tel.:

Email:

Web:

HIP:

Vypracoval:



Milan Vosátka

Milan Vosátka

Informace o projektu

Datum:

10.6.2020

Stupeň:

STUDIE

Část

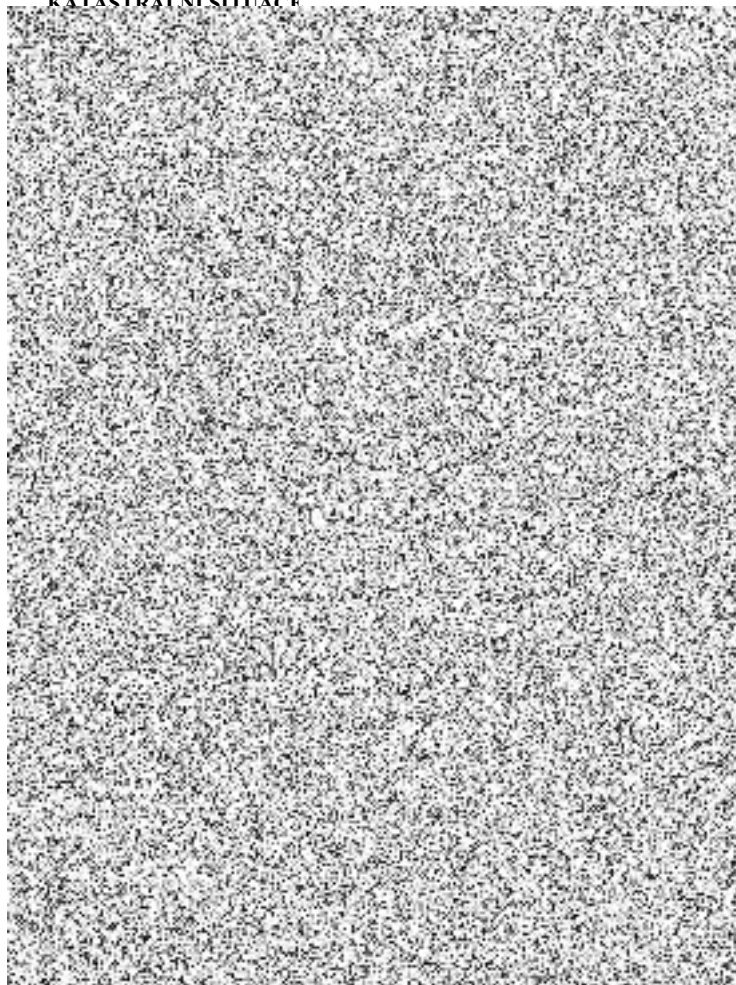
PODKLAD PRO PŘÍPRAVNÉ PRÁCE

Výkres/Číslo

ZADÁNÍ A STÁVAJÍCÍ STAV

01

KATASTRÁLNÍ SITUACE



Název akce
Stavební úpravy budovy B u nakládací rampy

Místo stavby

Obec:

Katastrální území:

Parcela:



Investor

Jméno:

Správa státních hmotných rezerv

Adresa:

Šeříkova 616/1, Praha 5 - Malá Strana 150 00

Informace o zpracovateli projektu

Název:

Milan Vosátka, VOSA-MVS,s.r.o.

Adresa:

Hlivín 13, Bystřice 257 03

Tel.:

Email:

Web:



HIP:

Milan Vosátka

Vypracoval:

Milan Vosátka

Informace o projektu

Datum:

10.6.2020

Stupeň:

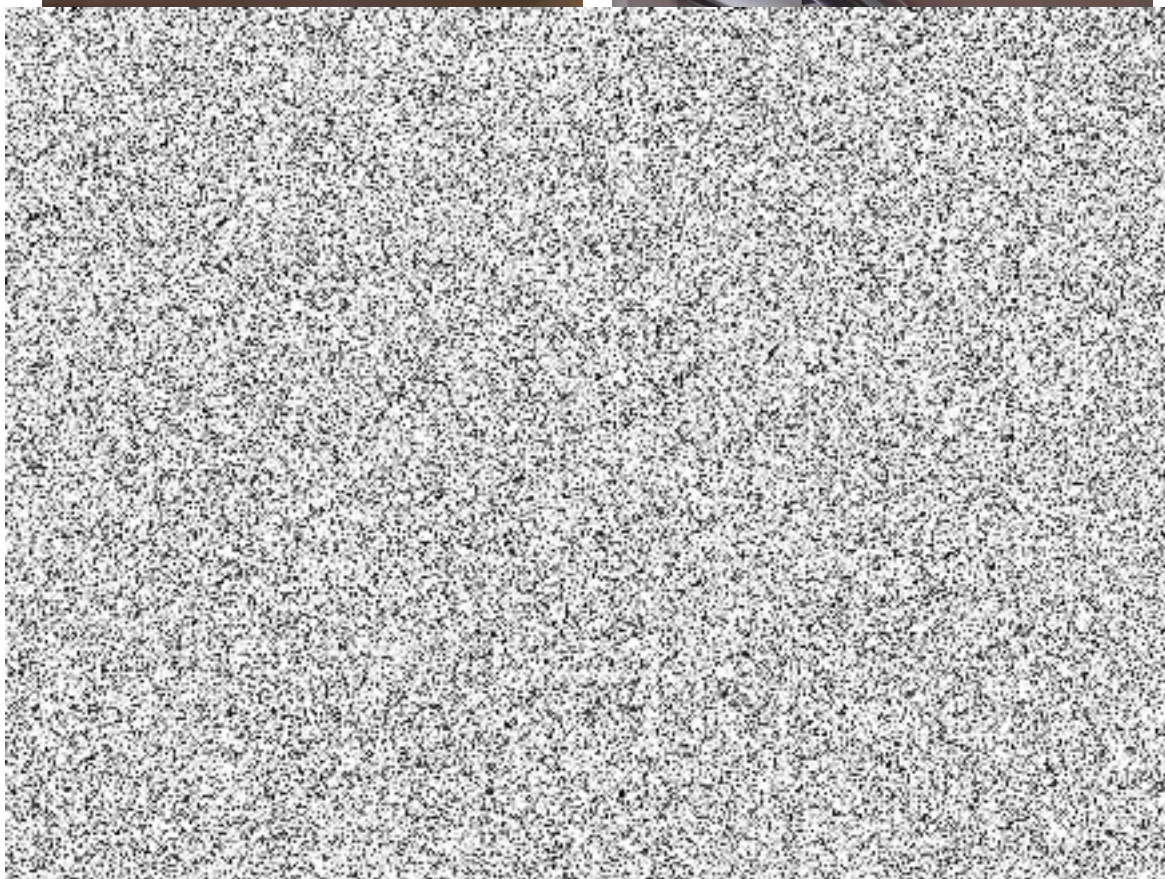
STUDIE

Část

PODKLAD PRO PŘÍPRAVNÉ PRÁCE

Výkres/Číslo

DOTČENÉ ÚZEMÍ



Název akce
Stavební úpravy budovy B u nakládací rampy

Místo stavby

Obec:

Katastrální území:

Parcela:



Investor

Jméno:

Správa státních hmotných rezerv

Adresa:

Šeříkova 616/1, Praha 5 - Malá Strana 150 00

Informace o zpracovateli projektu

Název:

Milan Vosátka, VOSA-MVS,s.r.o.

Adresa:

Hlivín 13, Bystřice 257 03

Tel.:

Email:

Web:

HIP:

Vypracoval:



Milan Vosátka

Milan Vosátka

Informace o projektu

Datum:

10.6.2020

Stupeň:

STUDIE

Část

PODKLAD PRO PŘÍPRAVNÉ PRÁCE

Výkres/Číslo

FOTODOKUMENTACE

POPIS ŘEŠENÍ

Ve stávající budově B dojde k rozšíření skladu spojením skladu s chodbou vybouráním příčky mezi těmito místnostmi. U dveří směrem do chodby (nově skladu) bude upraveno otvírání směrem z chodby. Dále bude sklad rozšířen směrem k nakládací rampě, vybouráním parapetů u stávajících oken. U oken rozdělených pilířky bude proveden ocelový válcovaný překlad a stavební otvor bude proveden stejné výšky jako u oken bez pilířků. Ve skladu budou provedeny dvě kanceláře vždy pro jednoho zaměstnance dle ČSN 73 5305 „Administrativní budovy a prostory“. Stávající dvoukřídlé dveře budou vybourány a otvor bude zvětšen na rozměr 2000x2600 mm. Do těchto otvorů budou instalovány rolovací vrata s integrovanými dveřmi a v případě potřeby i s prosvětlovací sekci. V celém řešeném prostoru bude nutné provést novou elektroinstalaci z důvodu změny dispozice a instalace roletových vrat.

Ocelová konstrukce nakládací rampy bude muset být zvýšena o cca. 500 mm (nejnižší hrana střechy bude 3500 mm nad úrovní rampy), předpokládá se využití co nejvíce stávající konstrukce. Střešní konstrukce bude skleněná z bezpečnostního tepelně izolačního dvojskla. Po zvýšení bude nakládací rampa opláštěna stěnovými izolačními panely, aby byli pracovníci kryti před nepříznivým povětrnostními vlivy. V opláštění budou provedeny čtyři nakládací místa opatřenými rolovacími vraty, těsnícím límcem, hydraulickými můstky a gumovými nárazníky. Velikost vrat se předpokládá 2800x3000 mm. Z důvodu instalace těsnícího límce musí nad vrata zůstat min. 250 mm. Dále se předpokládá osazení dvou dveří šíře 800 a 900 mm. U dveří u budovy C bude nutné upravit přístupové schodiště z asfaltové plochy podle normy ČSN 73 4130 „Schodiště a šikmé rampy“. Stávající asfaltová plocha bude rozšířena o travnatý pás u budovy C, kde bude ponechán pouze okapový chodníček z betonových dlaždic. Navigace vozidel k nakládacím místům bude provedena vodorovným značením a světelnou signalizací (semafony). Uvnitř skladu budou instalovány nárazové sloupky, aby došlo k zabránění poškození rohových stojanů vrat při vjezdu nakladačů.

Pro vytápění skladu a zastřešené nakládací rampy se předpokládá instalace ventilátorů s vodním ohřevem. Kancelářské prostory budou vytápěny deskovými topnými tělesy.

V okolí rampy bude provedeno venkovní LED osvětlení. Osvětlení bude mít možnost ovládní ruční a nebo soumrakovým čidlem.

Název akce

Stavební úpravy budovy B u nakládací rampy

Místo stavby

Obec:

Katastrální území:

Parcela:



Investor

Jméno:

Správa státních hmotných rezerv

Adresa:

Šeříkova 616/1, Praha 5 - Malá Strana 150 00

Informace o zpracovateli projektu

Název:

Milan Vosátka, VOSA-MVS,s.r.o.

Adresa:

Hlivín 13, Bystřice 257 03

Tel.:

Email:

Web:

HIP:

Vypracoval:



Milan Vosátka

Informace o projektu

Datum:

10.6.2020

Stupeň:

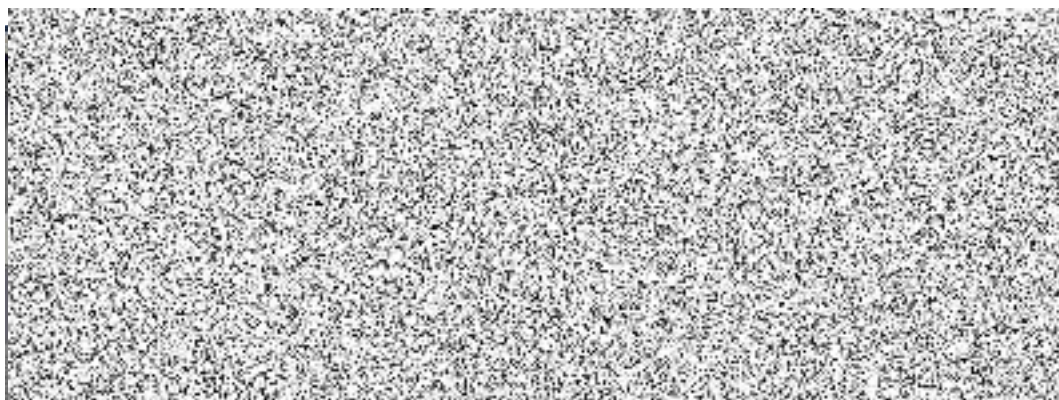
STUDIE

Část

PODKLAD PRO PŘÍPRAVNÉ PRÁCE

Výkres/Číslo

POPIS ŘEŠENÍ



Obr. 1 – Průmyslová sekční vrata s těsnícím límcem

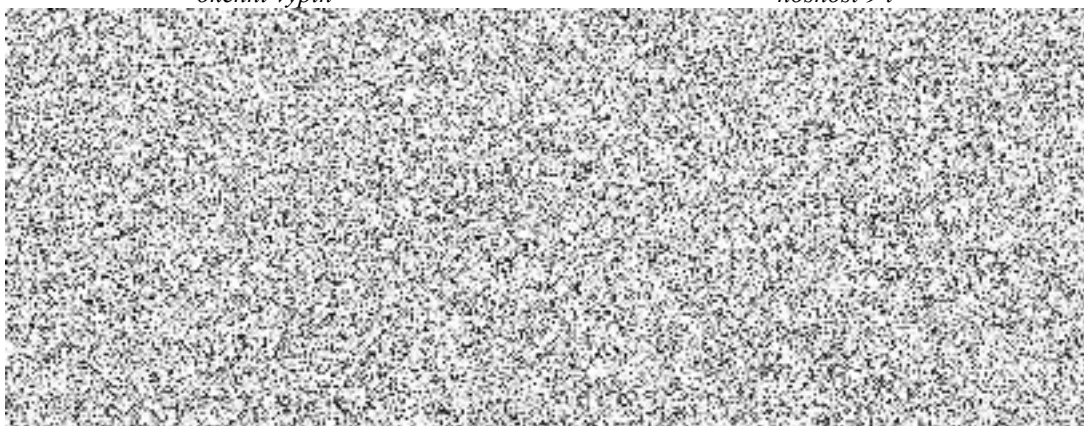
Parametry:

- rozměr 2800x3000 mm
- okenní výplň

Obr. 2 – Hydraulický můstek

Parametry:

- rozměr 2200 (2000)x2500 mm
- nosnost 9 t



Obr. 3 – Rolovací vrata

Parametry:

- min. rozměr 2000x2600 mm
- požární odolnost dle PBŘ
- možné uzamčení klíčem
- ovládání čipem

Obr. 4 – Nárazový sloupek

Název akce

Stavební úpravy budovy B u nakládací rampy

Místo stavby

Obec:

Katastrální území:

Parcela:



Investor

Jméno:

Správa státních hmotných rezerv

Adresa:

Šeříkova 616/1, Praha 5 - Malá Strana 150 00

Informace o zpracovateli projektu

Název:

Milan Vosátka, VOSA-MVS,s.r.o.

Adresa:

Hlivín 13, Bystřice 257 03

Tel.:

Email:

Web:

HIP:

Vypracoval:



Milan Vosátka

Milan Vosátka

Informace o projektu

Datum:

10.6.2020

Stupeň:

STUDIE

Část

PODKLAD PRO PŘÍPRAVNÉ PRÁCE

Výkres/Číslo

PŘÍKLADY NAVRŽENÝCH MATERIÁLŮ

05

ORIENTAČNÍ NÁKLADY

Popis	MJ	Množství	Jednotková cena	Celková cena
Stavební práce (bourání a nové konstrukce)	kpl	1	1 900 000	1 900 000
Opláštění - fasádní panely	kpl	1	72 310	72 310
Zastřešení dvojjizolační sklem	kpl	1	336 140	336 140
Výplně otvorů	kpl	1	1 152 692	1 152 692
Elektroinstalace	kpl	1	700 000	700 000
Vytápění	kpl	1	240 000	240 000
Venkovní osvětlení	kpl	1	160 000	160 000
VRN	%	5	45 611	228 057
Rezerva	%	25	47 892	1 197 300
Celkem bez DPH				5 986 499
Celkem s DPH	%	21		7 243 664

Název akce

Stavební úpravy budovy B u nakládací rampy

Místo stavby

Obec:

Katastrální území:

Parcela:



Investor

Jméno:

Správa státních hmotných rezerv

Adresa:

Šeříkova 616/1, Praha 5 - Malá Strana 150 00

Informace o zpracovateli projektu

Název:

Milan Vosátka, VOSA-MVS,s.r.o.

Adresa:

Hlivín 13, Bystřice 257 03

Tel.:



Email:

Web:

HIP:

Milan Vosátka

Vypracoval:

Milan Vosátka

Informace o projektu

Datum:

10.6.2020

Stupeň:

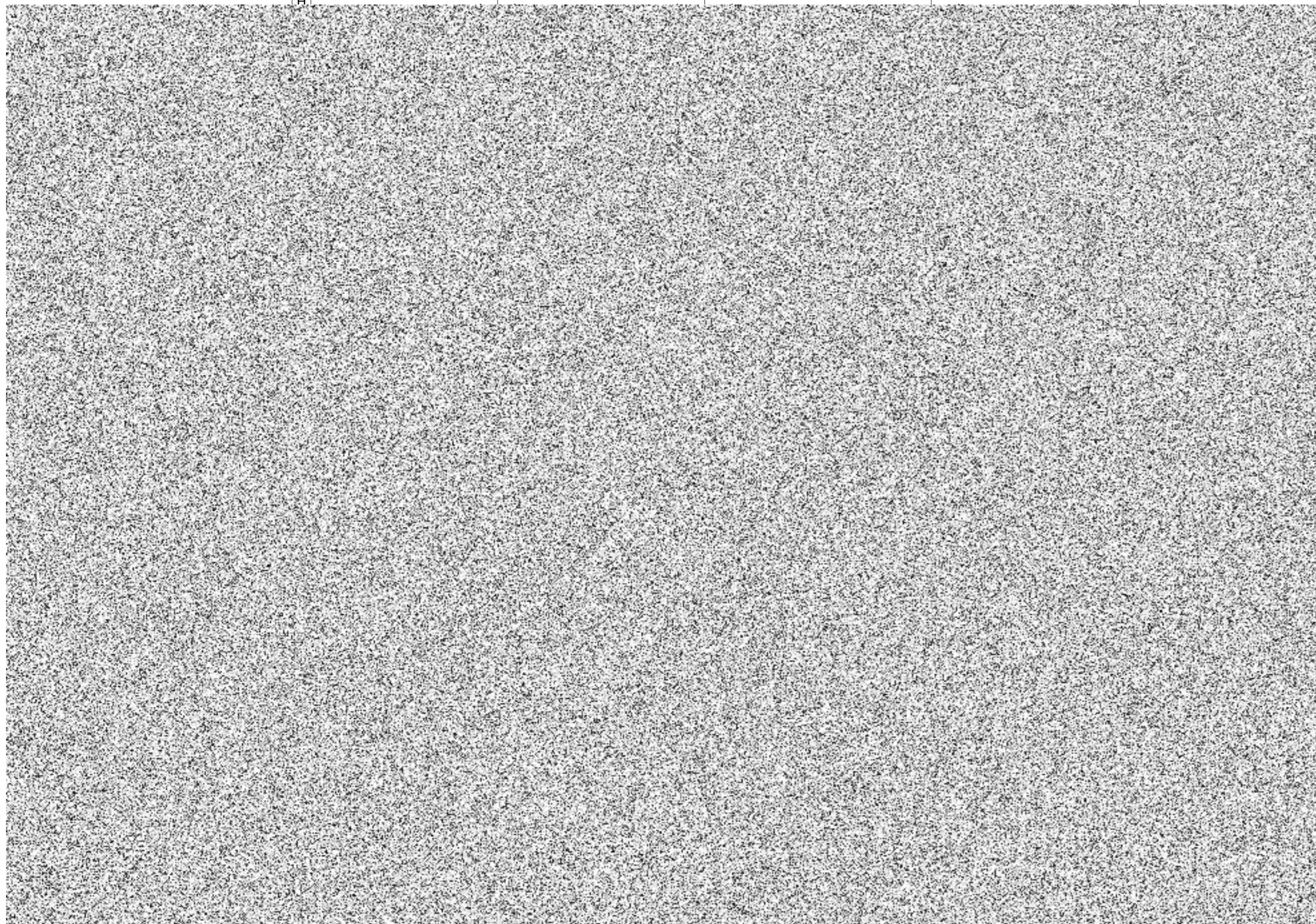
STUDIE

Část

PODKLAD PRO PŘÍPRAVNÉ PRÁCE

Výkres/Číslo

ORIENTAČNÍ NÁKLADY



Název akce

Stavební úpravy budovy B u nakládací rampy

Místo stavby

Obec:

Katastrální území:

Parcela:



Investor

Jméno: Správa státních hmotných rezerv

Adresa: Šerikova 616/1, Praha 5 - Malá Strana 150 00

Informace o zpracovateli projektu

Název: Milan Vosátka, VOSA-MVS,s.r.o.

Adresa: Hlivín 13, Bystřice 257 03

Tel.: [redacted]

Email: [redacted]

Web: [redacted]

HIP: Milan Vosátka

Vypracoval: Milan Vosátka

Informace o projektu

Datum: 10.6.2020

Stupeň: STUDIE

Část

PODKLAD PRO PŘÍPRAVNÉ PRÁCE

Výkres/Číslo

PŮDORYS STÁVAJÍCÍ

UPRÁVIT OTEVŘENÍ DVEŘÍ SMĚREM 7 CHODBY

UPRÁVIT OTEVŘENÍ DVEŘÍ SMĚREM 7 CHODBY

UPRÁVIT OTEVŘENÍ DVEŘÍ SMĚREM 7 CHODBY

UPRÁVIT OTEVŘENÍ DVEŘÍ SMĚREM 7 CHODBY

Název akce

Stavební úpravy budovy B u nakládací rampy

Místo stavby

Obec:

Katastrální území:

Parcela:



Investor

Jméno: Správa státních hmotných rezerv

Adresa: Šerikova 616/1, Praha 5 - Malá Strana 150 00

Informace o zpracovateli projektu

Název: Milan Vosátka, VOSA-MVS,s.r.o.

Adresa: Hlivín 13, Bystřice 257 03

Tel.:

Email:

Web:

HIP: Milan Vosátka

Vypracoval: Milan Vosátka

Informace o projektu

Datum: 10.6.2020

Stupeň: STUDIE

Část

PODKLAD PRO PŘÍPRAVNÉ PRÁCE

Výkres/Číslo

PŮDORYS STÁVAJÍCÍ