



IČ: 00240192, DIČ: CZ00240192

Městská část Praha 20

Jívanská 647, 193 21 Praha – Horní Počernice

Objednávka č.: **O/20/2022/0043**

vyřizuje: Lada Aleš Ing.

telefon:

e-mail: neslouží pro zasilání faktur

Dodavatel IČ: 26752778 DIČ: CZ26752778

INTERLINEA CZ s.r.o.

Opletalova 1417/25

110 00 Praha

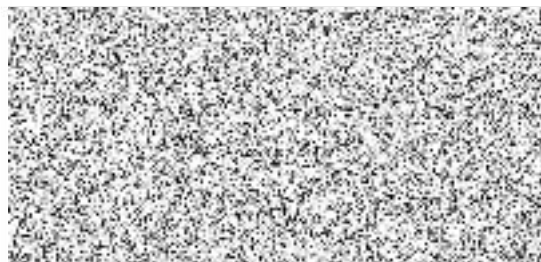
V Praze 7.3.2022

Objednávka - Vodovodní a kanalizační přípojka hasičské zbrojnice SDH Horní Počernice

Cena bez DPH: **128 861,15 Kč**
Cena včetně DPH 21 %: **155 921,99 Kč**
Termín dodání: **15.duben 2022**


Způsob platby: převodním příkazem
Splatnost faktury: 21dní

Fakturujte na adresu Městská část Praha 20
Jívanská 647
193 21 Praha – Horní Počernice



Vavruška Zdeněk Ing.
vedoucí odboru

Upozornění: Ve faktuře i v dodacím listě musí být uvedeno celé číslo naší objednávky!

Fakturu doručte na úřad formou DS seibq29, mailem na  nebo poštou na adresu Úřad městské části Praha 20, Jívanská 647, Praha Horní Počernice případně osobně na podatelnu na hlavní budově ÚMČ.



IČO: 00240192

Položkový rozpočet

stavba: **Vodovodní a kanalizační přípojka
zbrojnice SDH Horní Počernice**

místo: **Praha 9 - Horní Počernice, ul. Šplechnerova p.č. 2045/2 (3785)**

zpracoval: **[redacted]**

objednatel: **MČ Praha 20, Jivanská 647, 193 00 Praha 20**

Celková cena bez DPH

128 861,15 Kč

Kanalizační přípojka - veřejná část, včetně revizní šachty

č.p.	Název položky	m.j.	počet	j.cena	celkem
1	Zemní práce				
	Rozebrání dlažeb z betonových dlaždic na sucho	m ²	6,7	35	234,50 Kč
	Odstranění podkladu pl do 50 m2 z kameniva drceného tl 300 mm	m ²	6,7	140	938,00 Kč
	Dočasné zajištění kabelů a kabelových tratí ze 3 volně ložených kabel	m	0,8	130	104,00 Kč
	Příplatek za ztlížení vykopávky v blízkosti podzemního vedení	m3	1,57	200	314,00 Kč
	hloubení rýh š. 600 - 2000mm v hornině 3-4	m ³	4	210	840,00 Kč
	hloubení rýh š. 600 - 2000mm v hornině 5	m ³	6,3	410	2 583,00 Kč
	ruční výkop	m ³	1,57	635	996,95 Kč
	Zřízení příložného pažení a rozepření stěn rýh hl do 2 m	m ²	11,9	50	595,00 Kč
	Odstranění příložného pažení a rozepření stěn rýh hl do 2 m	m ²	11,9	10	119,00 Kč
	Montáž pažicího boxu standard dl.3m, š. 1m, hl.2,4m	ks	2	1020	2 040,00 Kč
	Dmtž pažicího boxu standard dl.3m, š. 1m, hl.2,4m	ks	2	1000	2 000,00 Kč
	nakládání výkopku	m ³	6,2	110	682,00 Kč
	odvoz výkopku na skládku	m ³	6,2	415	2 573,00 Kč
	uložení sypaniny na skládku	m ³	6,2	130	806,00 Kč
	Zásyp jam, rýh, šachet se zhutněním	m ³	7,1	70	497,00 Kč
	Obsyp potrubí bez prohození sypaniny	m ³	4,04	300	1 212,00 Kč
	Lože z kameniva těženého 0-4 mm	m ³	0,7	950	665,00 Kč
	Písek kopaný	m ³	4,74	960	4 550,40 Kč
	Uložení podkladu pro vozovky tl. 300 mm	m ²	6,7	200	1 340,00 Kč
	Pokládka dlažby z betonových dlaždic na sucho	m ²	6,7	220	1 474,00 Kč
	1 Zemní práce				24 563,85 Kč
	7 Kanalizace - materiál				
	odbočka 300/200 - 90°	ks	1	3005	3 005,00 Kč
	potrubí PVC DN 200 SN 10	m	5,7	200	1 140,00 Kč
	záslepka PVC DN200	ks	1	100	100,00 Kč
	revizní šachta - dno 1000/750	ks	1	4500	4 500,00 Kč
	revizní šachta - přechod skruž 1000/600	ks	1	1350	1 350,00 Kč
	revizní šachta - vyrovnávací prstenec 625/100	ks	1	350	350,00 Kč
	revizní šachta - vyrovnávací prstenec 625/40	ks	1	360	360,00 Kč
	litinový poklop D	ks	1	3100	3 100,00 Kč
	7 Kanalizace - materiál				13 905,00 Kč
	Montážní práce				
	napojení na kanalizaci	soub	1	1920	1 920,00 Kč
	montáž potrubí	bm	5,7	165	940,50 Kč
	montáž revizní šachty	ks	1	1400	1 400,00 Kč
	Zkouška těsnosti kanalizace DN 200	m	5,7	30	171,00 Kč
	Geodetické vytyčení přípojky	soub	1	900	900,00 Kč
	Vytyčení sítě TI	soub	1	350	350,00 Kč
	Montážní práce				5 681,50 Kč
	Kanalizační přípojka			Celkem	44 150,35 Kč

Vodovodní přípojka - veřejná část, včetně vodoměrné šachty

položka	m.j.	počet	j.cena	celkem
1 Zemní práce				
Rozebrání dlažeb z betonových dlaždic na sucho	m ²	6,6	40	264,00 Kč
Odstranění podkladu pl do 50 m2 z kameniva drceného tl 300 mm	m ²	6,6	140	924,00 Kč
Dočasné zajištění kabelů a kabelových tratí ze 3 volně ložených kabel	m	2,4	125	300,00 Kč
Příplatek za ztížení vykopávky v blízkosti podzemního vedení	m ³	0,74	230	170,20 Kč
hloubení rýh š. 600 - 2000mm v hornině 3-4	m ³	3,6	220	792,00 Kč
hloubení rýh š. 600 - 2000mm v hornině 5	m ³	5,03	390	1 961,70 Kč
ruční výkop	m ³	0,74	660	488,40 Kč
Zřízení příložného pažení a rozepření stěn rýh hl do 2 m	m ²	8,5	60	510,00 Kč
Odstranění příložného pažení a rozepření stěn rýh hl do 2 m	m ²	8,5	10	85,00 Kč
Montáž pažicího boxu standard dl.3m, š.1m, hl.2,4m	ks	2	1010	2 020,00 Kč
Dmtž pažicího boxu standard dl.3m, š.1m, hl.2,4m	ks	2	1100	2 200,00 Kč
nakládání výkopku	m ³	6,38	110	701,80 Kč
odvoz výkopku na skládku	m ³	6,38	395	2 520,10 Kč
uložení sypaniny na skládku	m ³	6,38	135	861,30 Kč
Zásyp jam, rýh, šachet se zhutněním	m ³	4,69	90	422,10 Kč
Obsyp potrubí bez prohození sypaniny	m ³	3,98	300	1 194,00 Kč
Lože z kameniva těženého 0-4 mm	m ³	0,7	1050	735,00 Kč
Písek kopaný	m ³	4,68	890	4 165,20 Kč
Uložení podkladu pro vozovky tl. 300 mm	m ²	6,7	285	1 909,50 Kč
Pokládka dlažby z betonových dlaždic na sucho	m ²	6,7	275	1 842,50 Kč
1 Zemní práce	Celkem			24 066,80 Kč
7 Vodovod - materiál				
potrubí HDPE d32 PE100, SDR11	bm	4,7	85	399,50 Kč
ochranná folie	m	5	20	100,00 Kč
Identifikační vodič	m	5	30	150,00 Kč
Připojení na stávající řad DN 150 navrt pas, šoupátko, ZS, poklop	kpl	1	5400	5 400,00 Kč
vodoměrná šachta plastová kruhová 1200/1800 vč. vybavení	ks	1	6300	6 300,00 Kč
vodoměrná sestava	ks	1	2200	2 200,00 Kč
7 Materiál	Celkem			14 549,50 Kč
Montážní práce				
montáž pasu + navrtání řadu,	kpl.	1	13950	13 950,00 Kč
pokládka potrubí PE d40	bm	15	32	480,00 Kč
osazení vodoměrné šachty a sestavy	kpl.	1	4100	4 100,00 Kč
tlaková zkouška	m	4,7	12	56,40 Kč
desinfekce vodovodního potrubí DN 32	m	4,7	23	108,10 Kč
Montážní práce	Celkem			18 694,50 Kč
Vodovodní přípojka	Celkem			57 310,80 Kč
Ostatní				
zajištění dozoru PVK a.s.	kpl.	2	2000	4 000,00 Kč
zajištění dokladů a přejímký s PVK,a.s.	hod	10	550	5 500,00 Kč
geodetická záměra + IMIP	kpl.	1	9100	9 100,00 Kč
dokumentace DIO a zajištění DIR	kpl.	1	4000	4 000,00 Kč
dopravní značení dle DIO a DIR	kpl.	1	4800	4 800,00 Kč
Ostatní	Celkem			27 400,00 Kč