

Dodatek č. 13
ke smlouvě o užívání nemovitosti ze dne 15. 10. 2004

Smluvní strany:

Institut postgraduálního vzdělávání ve zdravotnictví

se sídlem Ruská 2412/85, 100 05 Praha 10

zastoupený: doc. MUDr. Romanem Škulcem, Ph.D., ředitelem

IČ: 00023841

(dále jen „Poskytovatel“)

a

Koordináční středisko transplantací

se sídlem Ruská 2412/85, 100 05 Praha 10

zastoupená: prof. MUDr. Milošem Adamcem, CSc., ředitelem

IČ: 711 80 397

(dále jen „Uživatel“)

uzavírají tento dodatek č. 13 ke smlouvě o užívání nemovitosti ze dne 15. 10. 2004 ve znění dodatků č. 1 až 12 (dále jen „smlouva“):

1. Předmět dodatku č. 13

1.1. V důsledku výpočtu nákladů na služby zabezpečované vnějšími dodavateli poskytovatele v roce 2021 a v souladu s ustanovením čl. V. odst. 5 smlouvy je předmětem tohoto dodatku změna výše cen služeb specifikovaných v příloze č. 2 smlouvy. Od data účinnosti tohoto dodatku č. 13 se změni ceny služeb na částky uvedené v aktuální příloze č. 2 smlouvy, nově vypracované 18. 02. 2022, která tvoří nedílnou přílohu tohoto dodatku.

Dosud platná příloha č. 2 smlouvy pozbývá platnosti k datu účinnosti tohoto dodatku.

1.2. V souladu s výše uvedenou přílohou č. 2 smlouvy v aktualizovaném znění bude Poskytovatel Uživateli přeúčtovávat cenu služeb specifikovaných v příloze v celkové částce **731.400,00 Kč bez DPH za rok užívání, a to v jednoměsíčních splátkách ve výši 60.950,00 Kč, navýšených o příslušnou sazbu DPH**. Tyto částky bude Poskytovatel fakturovat Uživateli vždy do 15. dne běžného měsíce.

1.3. Ostatní ustanovení smlouvy se nemění.

2. Závěrečná ustanovení

2.1. Tento Dodatek č. 13 smlouvy je vyhotoven ve čtyřech stejnopisech o stejné platnosti, po dvou pro každou ze smluvních stran.

2.2. Tento Dodatek nabývá platnosti dnem podpisu smluvních stran a účinnosti 1. 3. 2022.

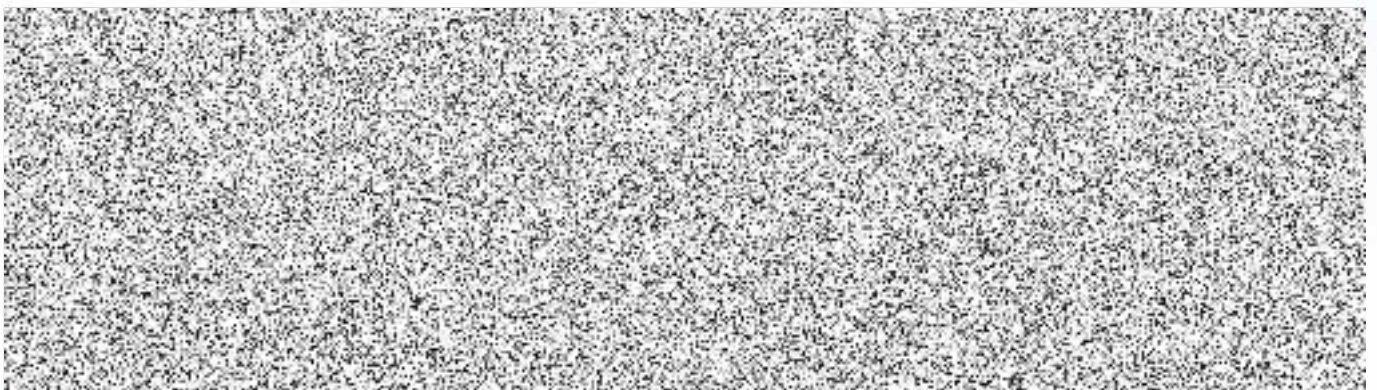
2.3. Smluvní strany prohlašují, že tento Dodatek uzavírají podle své skutečné a svobodné vůle a po řádném přečtení a porozumění jeho obsahu, což zde stvrzují svými podpisy.

2.4. Smluvní strany se dohodly, že tento dodatek č. 13, spolu se smlouvou o užívání nemovitosti z 15. 10. 2004 a jejích dosavadních 12 dodatků a se smlouvou o vypořádání závazků, uveřejní poskytovatel v registru smluv Ministerstva vnitra ČR ve smyslu zákona č. 340/2015 Sb., o registru smluv.

Příloha: příloha č. 2 ve znění dodatku č. 13 „Kalkulace poměrných nákladů na služby, spojených s užíváním prostor v IPVZ – KST pro rok 2022“

V Praze dne **28-02-2022**

V Praze dne **-1-03-2022**



18. 02. 2022

**Kalkulace poměrných nákladů za služby,
spojených s užíváním prostor v IPVZ – KST na rok 2022**

Kancelářské prostory - 10 kanceláří, chodby a hygienické zařízení o celkové výměře 326 m²

Specifikace služeb:

- 1) Energie – ÚT, TUV, el. energie, vodné a stočné a srážkové vody
- 2) Poměrné náklady na servis TÚ, IT, Internet
- 3) Poměrné náklady na údržbu a opravy budovy
- 4) Poměrné náklady na úklid společných prostor
- 5) Služby recepce, ochranka
- 6) Poměrné náklady na revize, dle povinnosti dané zákonem
- 7) Náklady za odvoz odpadů
- 8) Poměrné náklady za pojištění budovy

Kalkulace poměrných nákladů za služby, spojených s užíváním 10 kanceláří o celkové výměře 249 m²

Měsíční náklady za služby na m ²	Roční náklady na 10 kanceláří - 249 m ²	Měsíční náklady na 10 kanceláří - 249 m ²
212,- Kč	633 456,- Kč	52 788,- Kč

Ceny uvedeny bez DPH

Kalkulace poměrných nákladů za služby, spojených s užíváním chodby a hygienického zařízení o celkové výměře 77 m²

Měsíční náklady za služby na m ²	Roční náklady na chodbu a hyg. zařízení - 77 m ²	Měsíční náklady na chodbu a hyg. zařízení - 77 m ²
106,- Kč*	97 944,- Kč	8 162,- Kč

** 50% z ceny poměrných nákladů za služby kanceláří, ceny uvedeny bez DPH*

Celkový měsíční příspěvek na úhradu poměrné části nákladů spojených s užíváním předmětu smlouvy, tj. 10 kanceláří o celkové ploše 249 m², chodby a hygienického zařízení o celkové ploše 77 m², činí **60 950,- Kč bez DPH.**

Jaroslav Petrů
náměstek pro ekonomiku a provoz
Institut postgraduálního vzdělávání ve zdravotnictví

