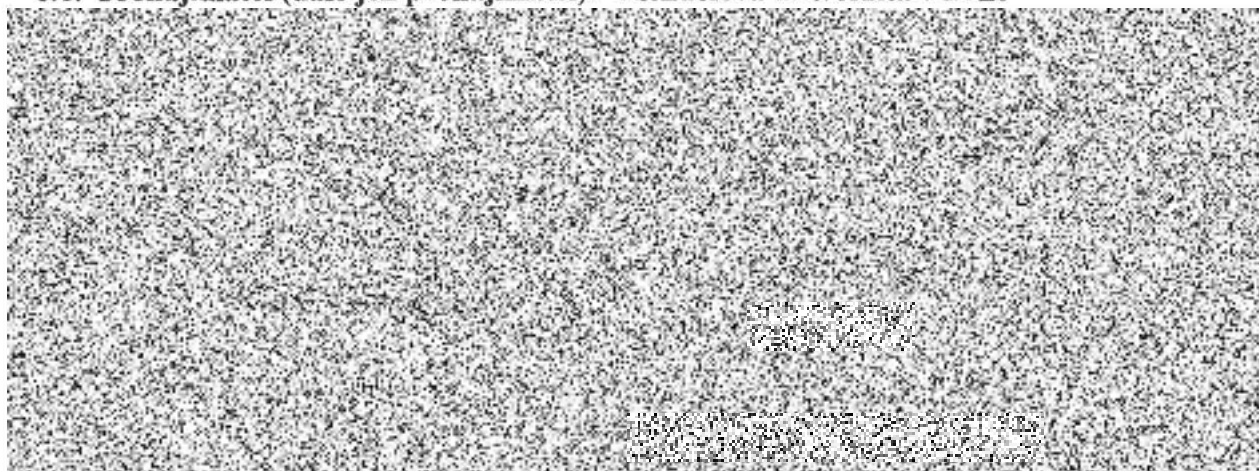


Dodatek č. 15 k nájemní smlouvě č. 1/2008 ze dne 9.10.2007

Ve smyslu čl. VII. Bod 7.2. nájemní smlouvy smluvní strany sjednávají následující změny :

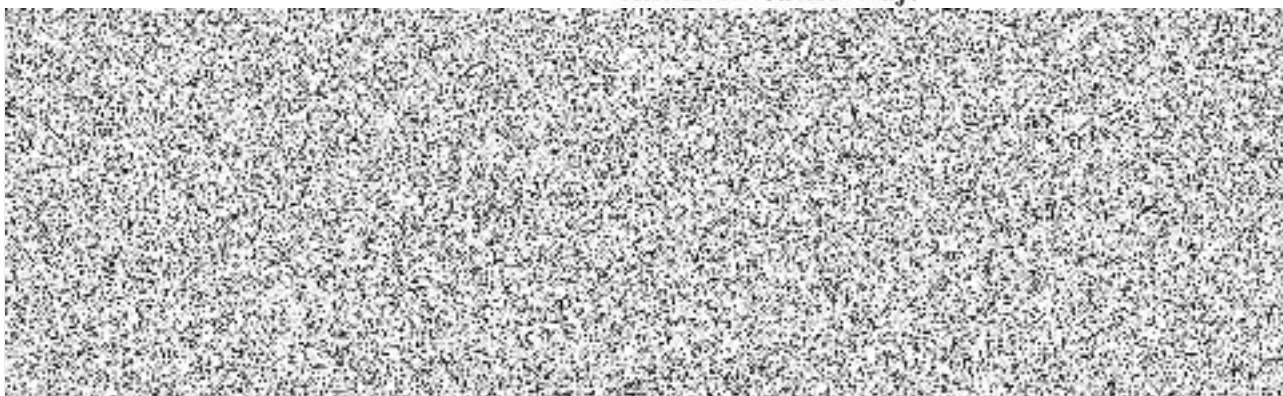
I.

1.1. Pronajímatel (dále jen pronajímatel): Mendelova univerzita v Brně



1.2. Nájemce (dále jen nájemce) :

**Česká republika – Krajské ředitelství policie
Jihomoravského kraje**



II.

Smluvní strany se dohodly, že nájemné dle bodu 4.1. smlouvy č. 1/2008 ze dne 9.10.2007 je pronajímatel počínaje dnem 1.1.2022 oprávněn navýšit o inflaci ve výši 3,8 % dle úhrnného indexu růstu spotřebitelských cen za uplynulý rok (rok 2021), přičemž tato úprava se provede počínaje prvním měsícem v následujícím roce po uveřejnění předmětné zprávy Českého statistického úřadu, tak jak je uvedeno v bodu 4.3 smlouvy č. 1/2008 ze dne 9.10.2007. Pronajímatel navyšuje v souladu s bodem 4.3 smlouvy č. 1/2008 ze dne 9.10.2007 nájem o částku **_____** slovy: **_____** českých, (tj. 3,8 % z nájemného **_____** Kč) a nájemce se zavazuje tuto samostatně fakturovanou částku uhradit do 14 kalendářních dnů ode dne doručení účetního dokladu – faktury, přičemž dnem uskutečnění zdanitelného plnění je den podpisu dodatku č. 15 k nájemní smlouvě č. 1/2008 ze dne 9.10.2007.

III.

Ostatní ujednání smlouvy zůstávají v platnosti.

IV.

Dodatek č. 15 je vyhotoven ve třech stejnopisech, z nichž dvě vyhotovení obdrží nájemce a jedno vyhotovení pronajímatel.

Ve Křtinách dne 28. 02. 2022

V Brně dne 24. 02. 2022

