



Zákaznické číslo: 

Příloha č. 4 ke smlouvě o dodávce tepelné energie č.: 68020583\_2

## Ceník tepelné energie pro odběratele tepelné energie na primární části soustavy

**odběratel: Česká zahradnická akademie Mělník - střední škola a vyšší odborná škola, příspěvková organizace**

**odběrné místo: Seznam odběrných míst je v příloze**

platná od: 1. 1. 2022

Cenová lokalita: MĚLNÍK, HORNÍ POČAPLY, DOLNÍ BEŘKOVICE

Cena za dodávku tepelné energie je určena kalkulací;

Typ tarifu H43P1\_01

**1. Cena pro bytové odběry** při odběru z primární sítě činí:  
základní cena bez DPH: 533,30 Kč/GJ

k ceně bude připočtena DPH dle platné legislativy

**2. Cena pro nebytové odběry** při odběru z primární sítě činí:  
základní cena bez DPH: 533,30 Kč/GJ

k ceně bude připočtena DPH dle platné legislativy

**3. Cena při odběru teplotonového média**  
základní cena bez DPH: 104,90 Kč/m<sup>3</sup>

k ceně bude připočtena DPH dle platné legislativy

**4. Služby poskytnuté při** odstavování a připojování odběrného místa při porušení smlouvy:  
základní cena bez DPH: 1.600,00 Kč/Zásah

k ceně bude připočtena DPH dle platné legislativy

**5. Služby poskytnuté při** výjezdu dodavatele z důvodů na straně odběratele:  
základní cena bez DPH: 490,00 Kč/Zásah

k ceně bude připočtena DPH dle platné legislativy

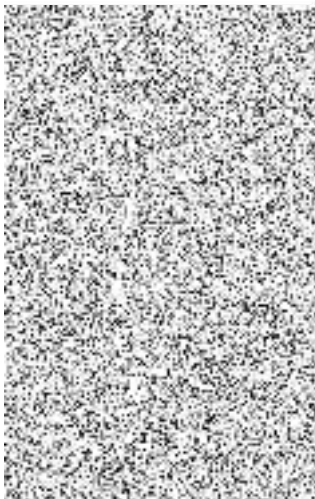
**6. Cenové změny**  
Změny ceny tepelné energie budou provedeny v souladu s předpisy ERÚ a s příslušnými ustanoveními této smlouvy.

### 7. Závěrečné ustanovení

Cena tepelné energie je cenou předběžnou. Předběžná cena je stanovena z předpokládaných nákladů a z předpokládaného množství dodávek tepelné energie v dané cenové lokalitě na daný kalendářní rok. V případě, že po skončení kalendářního roku bude skutečné množství dodávek tepelné energie v dané cenové lokalitě odlišné, budou celkové náklady a zisk promítnuty do skutečně dodaného množství tepelné energie a jednotková cena tepelné energie bude úměrně tomu navýšena či snížena. Toto vyrovnání předběžné ceny na cenu výslednou, vypočtenou podle výše uvedeného, bude provedeno do 28. 2. následujícího roku.

Dodavatel:  
V Trutnově  
Dne: 10. 12. 2021

Odběratel:  
V *Mělník*  
Dne: *1.1. 2022*



ROP140 ProdTypeH ProdEid:0000088952 ProcEid:CS-20211210T220019-0002 DocEid:20000000000000490  
BOLD:001747171A0373 TEDC38880030DF792089D BOMN:ZISUCSPFN DocType:CC208890(6) SML:565H ZakID:0011587694 DocID:001000099090  
IA:95421-147818902 Ver:X85552P174 Davz:20279719(0001)h PSp:SIMPLEX list:99 zas:31

82605780-4-5 E

FOPI140 ResType:H ResExtID:0000089952 ProcExtID:CS-20211210T2200184002 DocExtID:00000000400490  
BCID:001A4A1A08731EDC86B403DDF792089D BONIM ZISUCSPRN DocType:CZ08BSCJ (6) SAPtyp:SMIL\_SML\_SML\_566H ZakID:0011587694 DocID:001000093990  
IA:6p21:147818902 Ver:069D62P174 Dav:20279719(0001)YI P:SP-SIMPLEX.st99.zak31



Seznam OM

