

## Dodatek č. 1 ke Smlouvě o likvidaci nosičů dat ze dne 31.8.2018

### Smluvní strany

Česká republika - Hasičský záchranný sbor Jihočeského kraje

*se sídlem:* Pražská tř. 2666/52b, 370 04 České Budějovice 3  
*IČO:* 70882835  
*DIČ:* není plátcem DPH  
*zastoupená:* plk. Ing. Lubomírem Burešem, ředitelem HZS Jihočeského kraje  
*Bankovní spojení:* Česká národní banka  
*Číslo účtu:* 125 135 881/0710

*Kontaktní osoba:*

*Tel.:*

*Email:*



(dále také „objednatel“)

a

REISSWOLF likvidace dokumentů a dat, s.r.o.

*Se sídlem:* U Dýchárny 1162, 278 01 Kralupy nad Vltavou

*IČO:* 25097008 *DIČ:* CZ25097008

zapsána v obchodním rejstříku vedeném Městským soudem v Praze, odd. C, vložka 49414

*Bankovní spojení:* MONETA Money Bank, a.s.

*Číslo účtu:* 214276387 / 0600

*Zástupce a bezpečnostní ředitel:*

Ing. Vlastimil Balín, jednatel

*Kontaktní osoba, obchodní záležitosti:*

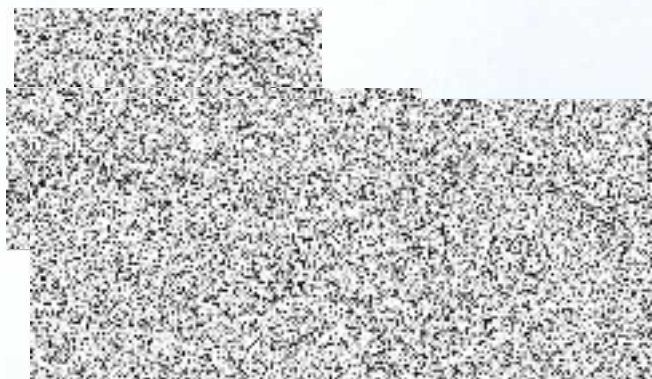
*Tel.:*

*Email:*

*Kontaktní osoba, příjem zakázek:*

*Tel.:*

*Email:*



(dále také „zpracovatel“)

se dohodly na uzavření tohoto Dodatku č. 1 ke Smlouvě o likvidaci nosičů dat ze dne 31. 8. 2018 uzavřené mezi nimi (dále jen „Dodatek“ nebo „Smlouva“).

I.  
**Změnová ujednání**

Smluvní strany se dohodly na změně přílohy č. I Ceník od 1. 3. 2022.

Tímto Dodatkem je tedy určena nová příloha č. I Smlouvy. Příloha č. I, která je nedílnou součástí tohoto Dodatku tedy v plném rozsahu nahrazuje Přílohu č. I připojenou ke Smlouvě.

II.  
**Ostatní ustanovení**

Tento Dodatek mění a doplňuje Smlouvu jen v takovém rozsahu, který je z něj nepochybně zřejmý, přičemž ostatní ustanovení Smlouvy zůstávají tímto Dodatkem nedotčena, tedy platná a účinná.

III.  
**Závěrečná ustanovení**

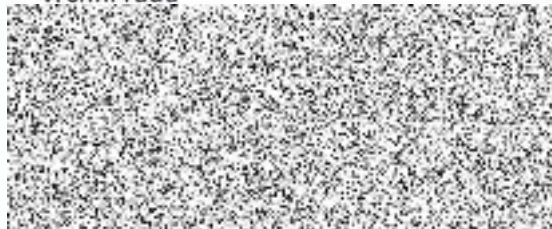
1. Tento Dodatek je sepsán ve dvou vyhotoveních s platností originálu každého z nich. Každá smluvní strana obdrží jedno vyhotovení.
2. Tento Dodatek nabývá platnosti a účinnosti podpisem oběma smluvními stranami.
3. Smluvní strany prohlašují, že je jim znám obsah tohoto Dodatku, že s ním souhlasí, a že tento uzavírají ze své svobodné, vážné, určité a pravé vůle, což stvrzují níže svými podpisy.

V Českých Budějovicích

dne 2. 3. 2022



plk. Ing. Lubomír Bureš  
ředitel HZS Jihočeského kraje  
vrchní rada



Příloha č. I      Ceník

Likvidace písemností (systém LP):

V Kralupech nad Vltavou

dne 21 -02- 2022



Ing. Vlastimil Balín  
jednatel společnosti  
REISSWOLF likvidace dokumentů a dat, s.r.o.





REISSWOLF

## Smlouva o likvidaci nosičů dat

Příloha č. I                      Ceník

### Likvidace dat (systém LD):

Jedná se o likvidace nosičů dat se zakódovanými informacemi, nosiče dat převážně z umělé hmoty - CD/DVD nosiče, diskety, magnetické pásky, videokazety, filmy, platební a identifikační karty

Služba	Cena za likvidaci s dopravou [ Kč/kg nebo Kč/ks]
Bezpečná likvidace umělohmotných nosičů dat	12,00 Kč/kg
Bezpečná likvidace HDD - mechanická	40,00 Kč/ks
Bezpečná likvidace HDD – demagnetizace s dozorem u Objednatele	60,00 Kč/ks

### Pomocné služby

Při nedodržení čl. 5.1. a 5.2. této Smlouvy Objednatelem je Zpracovatel oprávněn vyúčtovat Objednateli náklady na třídění materiálu.

Služba	Cena
Certifikát o likvidaci nosičů dat	ZDARMA
Třídění materiálu	500,00 [Kč/osobu a hodinu]
Odeslání tištěného daňového dokladu (faktury) poštou	30,00 [Kč/doklad]
Administrativní práce – sepisování dotazníků, provádění auditů, ukládání faktur na portál Objednatele, atd.	500,00 [Kč/osobu a hodinu]

Všechny ceny v této Smlouvě jsou uvedeny bez DPH.

likvidace nosičů dat se zobrazením informací v originální velikosti, nosiče dat převážně z papíru - veškeré dokumenty, dopisy, faktury, dodací listy, poznámky, kartotékové listy, formuláře, příručky, knihy, výkresy, mapy, šeky, poukázky, vkladní knížky, losy, kupóny, fotografie a doklady.

#### Cena za jednorázové likvidace písemností

Služba	Cena za likvidaci s dopravou [ Kč/kg nebo Kč/nádoba]
Bezpečná likvidace písemností do 1 tuny	450,00 Kč/nádoba RW 240
Bezpečná likvidace písemností nad 1 tunu	3,50 Kč/kg

#### Cena za průběžné likvidace písemností (stále rozmístěné nádoby)

Bezpečnostní nádoba	Cena za likvidaci obsahu 1 nádoby (včetně dopravy a výměny nádoby) [Kč/nádoba]	Stále rozmístění: Cena za nádobu a kalendářní měsíc [Kč/nádoba a měsíc]
RW 240	450,00	140,00
RW 70	300,00	120,00
RW 240 e.l.sy.	800,00	290,00

Všechny ceny v této Smlouvě jsou uvedeny bez DPH.