

339/49  
339/42

2483/2

2497/9

2488/2

2487/1

2487/9

2483/128

2483/58

2483/125

2483/126

2487/21

2483/60

7976/23

.6037/6

.6037/3

.6037/2

.6037/4

2483/72

.6037/1

.6037/5

2483/114

2483/105

2483/103

2483/104

2482/2

2482/2

7976/25

7976/22

.6038/2

2480/54

2483/64

.6038/1

2480/105

2480/100

2480/102

.6038/3

7368/1

7976/1

2480/55

7366/9

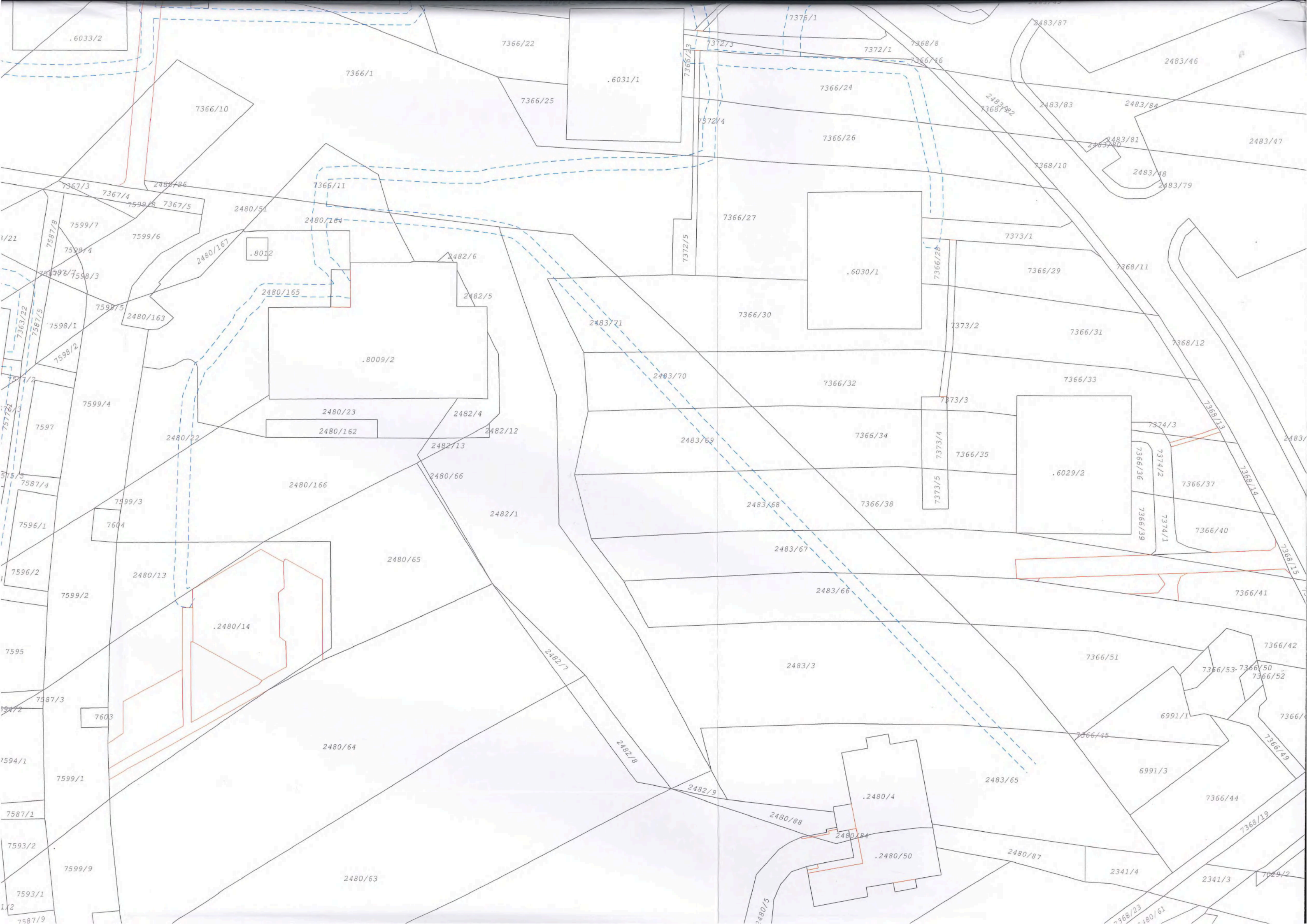
2480/8

.6033/3

.6033/1

7369/7  
7365









2497/5

2497/12

2497/13

2495/1

.2491

2487/27

7971/2

7970/3

7971/1

.7962/2

7967/14

2483/2

.2487/28

7970/1

7970/2

7967/7

2490/1

2487/30

7967/15

2493

.2487/31

2487/41

7970/3

.7962/4

7967/9

2487/38

2487/33

7975/4

7970/4

7966/12

2479/13

2479/14

2494

2492

.2487/34

2487/35

7970/5

7970/6

.7962/9

7968

7966/13

2475/1

2458/236

2487/17

.2487/37

2487/42

7970/7

7935/2

7955

.7961/5

7961/3

7954

2487/18

.7998/1

2488/7

7932

7935/1

.7961/1

7954

7951/7

2487/19

2487/20

.7925

7924

7934/1

7937

.7961/6

7953/2

7953/1

2485/3

2484/3

7926/1

7931/1

7939/3

.7961/3

7953/2

7952/2

7887/1

.7919

7921/2

7922/1

7933/1

7935/5

7938

.7960/5

7952/1

7912/4

7917/1

7939/2

7938

7939/1

.7960/8

7952/1

7958/11

7939/4

.7960/1

7951

7940

7942/8

7960/1

7950/1

7944/1

7950/1



**Legenda mapového podkladu:**

- hranice parcel KN
- vnitřní hranice parcel KN
- čísla parcel KN
- čísla parcel KN, dotčené pozemky
- čísla parcel KN, obnova ve stávající trase
- hranice řešeného území (nový kabel VN - ÚR)
- nové ochranné pásmo e.on
- stávající ochranné pásmo e.on

**Legenda nového energetického zařízení:**

- zemní kabel vn - výměna ve stáv. trase, včetně HDPE trubek 40/33
- nadzemní holé vedení vn
- zemní kabel vn - nová trasa, včetně HDPE trubky 40/33
- trasa uzemnění páska FeZn
- uzemnění, svodič přepětí
- betonový sloup vn
- příhradový stožár vn

Součástí této stavby je i obnova podzemního vedení VN č. 1228, 1229 obnova bude provedena ve stávající trase na tuto část nebude vydáno rozhodnutí o umístění stavby dle §79 odst. 2 písm s)

Vypracoval:		Zodpovědný projektant:		<p><b>PROSIG</b> Projektová činnost ve výstavbě <b>PROSIG, s.r.o.</b> Hviezdoslavova 1359/53, 627 00 Brno gsm: 733 739 540, tel.: 548 211 462 www.prosig.cz   prosig@prosig.cz IČ: 27685314, DIČ: CZ27685314</p>	
Kraj: Jihomoravský		Brno/Bystrc			
Stavebník:	EG.D a.s.; Lidická 1873/36, 602 00 Brno			Datum:	01/2021
Název stavby:	<b>Brno, Teyschlova, st.úprava VN69, VN1228, VN1229</b>			Č. zakázky:	E.16.063
Obsah výkresu:	Koordinační situační výkres			Č. stavby:	1040010394
				Stupeň PD:	DÚR
				Měřítko:	1:500
				Číslo výkresu:	C2.1



