

SMLOUVA O NÁJMU TISKOVÝCH A REPROGRAFICKÝCH ZAŘÍZENÍ A O POSKYTOVÁNÍ SOUVISEJÍCÍCH DODÁVEK A SLUŽEB

uzavřená podle § 2201 a násl. a podle § 2316 a násl. zák. č. 89/2012 Sb., občanský zákoník ve znění
pozdějších předpisů

Smluvní strany

1. Nájemce: **Město Rumburk**
se sídlem: Třída 9. května 1366/48, 40801, Rumburk
zastoupený: Ing. Lumírem Kusem, starostou města
IČ: 00261602
DIČ: CZ00261602
Bankovní spojení: Komerční banka a.s., pobočka Rumburk
Číslo účtu: 78-5141630287/0100

a

2. Pronajímatel: **Konica Minolta Business Solutions Czech, spol. s r.o.**
se sídlem: Žarošická 4395/13, Židenice, 628 00 Brno
zastoupený: Petrem Mikulcem, obchodním ředitelem oblasti
zapsaný: u Krajského soudu v Brně, spis. zn. C 21999
IČ: 00176150
DIČ: CZ00176150
Bankovní spojení: Citibank Europe plc, organizační složka
Číslo účtu: 2550460107/2600

Úvodní ustanovení

Tato smlouva je uzavírána na základě výsledku výběrového řízení k zadání veřejné zakázky malého rozsahu na služby pod názvem „Nájem tiskových a reprografických zařízení a o poskytování souvisejících dodávek a služeb“.

I. Předmět smlouvy

1. Předmětem této smlouvy je nájem a servis tiskových a reprografických zařízení (dále jen tisková zařízení), blíže specifikovaných v příloze č. 2 této smlouvy a poskytování dalších dodávek a služeb souvisejících s tímto nájmem, to vše za podmínek a rozsahu stanovených v této smlouvě. Služby a dodávky poskytované pronajímatelem nájemci spolu s předmětem nájmu zahrnují:
 - 1.1. servisní úkony (opravy, dopravné, manipulace, pravidelné údržby apod.),
 - 1.2. dodávky spotřebního materiálu bez papíru (zejména tonery, cartridge, válce a podobný opotřebovávající se materiál),
 - 1.3. dodávky veškerých náhradních a běžně opotřebitelných dílů k najatým tiskovým zařízením,
 - 1.4. komplexní technickou podporu tiskových zařízení,
 - 1.5. zajištění veškerých práv a licencí souvisejících s provozováním pronajatých tiskových zařízení minimálně po celou dobu platnosti této smlouvy,
 - 1.6. zaškolení personálu nájemce pro účely plného a správného využití a správy pronajatých tiskových zařízení.

2. Předmět nájmu a související dodávky a služby je blíže specifikovány v příloze č. 1, a dále v cenové nabídce pronajímatele, která tvoří přílohu č. 3 této smlouvy. Tyto přílohy tvoří nedílnou součást této smlouvy.
3. Najatá tisková zařízení jsou po celou dobu platnosti a účinnosti této smlouvy majetkem pronajímatele. Pronajímatel se zavazuje po dobu trvání této smlouvy udržovat tisková zařízení, která jsou předmětem nájmu dle této smlouvy v provozuschopném stavu a poskytovat nájemci další dodávky a služby související s nájmem tiskových zařízení dle jeho požadavků a ve sjednaných lhůtách
4. Nájemce si vyhrazuje právo odebírat a používat papíry do pronajatých tiskových zařízení i od jiných dodavatelů.
5. Účelem smlouvy je optimální využití najatých tiskových zařízení a přenesení odpovědnosti za jejich provoz na pronajímatele.

II.

Doba a místo plnění smlouvy

1. Nájem tiskových zařízení, jakožto i poskytování dodávek a služeb dle odst. 1 a 2 čl. I této smlouvy, se sjednává na dobu určitou, počínaje dne 1. 4. 2022 a konče dne 31. 3. 2025. Nárok pronajímatele na úhradu nájemného vzniká nejdříve od prvního dne měsíce následujícího po převzetí a následné instalaci tiskových zařízení a SW, uvedených v odst. 1 a 2 čl. I této smlouvy.
2. Pronajímatel je povinen nejpozději do 1. 4. 2022 protokolárně předat nájemci tisková zařízení. Nájemce je povinen je převzít.
3. Místem plnění smlouvy jsou tyto pracoviště nájemce:
Městský úřad Rumburk, tř. 9. května 1366/48, 408 01, Rumburk
Městský úřad Rumburk, tř. 9. května 1366/48, 408 01, Rumburk
Městské informační centrum, Lužické náměstí 103, 408 01, Rumburk
Sbor dobrovolných hasičů Rumburk, Dobrovského nám. 1301/5, 4080,1 Rumburk
Městská policie Rumburk, Sukova 1055, 4080,1 Rumburk

III.

Ceny a platební podmínky

1. Cena za nájem tiskových zařízení a související dodávky a služby:

Kategorie	Typové označení tiskových zařízení	Paušál za 1 ks tiskových zařízení za měsíc	
		bez DPH	vč. DPH
I.	Bizhub 4052	366 Kč	442,86 Kč
II.	Bizhub C3350i	473 Kč	572,33 Kč
III.	Bizhub 308e	646 Kč	781,66 Kč
IV.	Bizhub C300i	1306 Kč	1580,26 Kč
V.	Bizhub C300i	1306 Kč	1580,26 Kč

2. Cena za skutečně zhotovené tisky:

Černobílý tisk/kopie

Kategorie	Typové označení tiskového zařízení	Cena za 1 černobílý tisk/kopii bez DPH	Cena za 1 černobílý tisk/kopii vč. DPH
		A4	A4
I.	Bizhub 4052	0,21 Kč	0,2541 Kč
II.	Bizhub C3350i	0,21 Kč	0,2541 Kč
III.	Bizhub 308e	0,14 Kč	0,1694 Kč
IV.	Bizhub C300i	0,18 Kč	0,2178 Kč
V.	Bizhub C300i	0,18 Kč	0,2178 Kč

Barevný tisk/kopie

Kategorie	Typové označení tiskového zařízení	Cena za 1 barevný tisk/kopii bez DPH	Cena za 1 barevný tisk/kopii vč. DPH
		A4	A4
II	Bizhub C3350i	0,8 Kč	0,968 Kč
IV.	Bizhub C300i	0,72 Kč	0,8712 Kč
V.	Bizhub C300i	0,72 Kč	0,8712 Kč

- Ceny dle předchozích odstavců tohoto článku za plnění předmětu smlouvy dle čl. I této smlouvy jsou ceny konečné a zahrnují veškeré náklady pronajímatele včetně ceny za dopravu tiskových zařízení, instalace, deinstalace, proškolení určených pracovníků nájemce a ceny za kompletní servis pronajatých tiskových zařízení po celou dobu trvání této smlouvy. Tuto cenu je možné překročit jen v případě zvýšení sazby DPH.
- Nájemné a cena poskytnutých souvisejících služeb a dodávek budou hrazeny měsíčně (za celý kalendářní měsíc) na základě faktur – daňových dokladů vystavených pronajímatelem vždy k prvnímu dni kalendářního měsíce, následujícím za měsícem, za které se nájemné, služby a dodávky účtují. Daňový doklad musí být doručen nájemci do pátého dne měsíce následujícího po měsíci, ve kterém byly požadované služby a dodávky poskytnuty. Z faktury musí být zřejmé, jaká částka je fakturována za nájemné, jaká za související služby, jaká za související dodávky.
- Daňový doklad (faktura) bude obsahovat náležitosti běžné v obchodním styku a musí naplňovat charakter daňového dokladu podle zákona č. 235/2004 Sb., o DPH ve znění pozdějších předpisů a náležitosti obchodní listiny ve smyslu ustanovení § 435 zákona č. 89/2012 Sb., občanského zákoníku. Přílohou daňového dokladu bude cena nájmu, služeb a dodávek rozčleněná na jednotlivá pracoviště nájemce a její součástí bude podrobný rozpis poskytovaných služeb a dodávek jednotlivým pracovištím částka za nájem zařízení a souvisejících dodávek a služeb, částka za skutečně zhotovené tisky/kopie.
- Zároveň bude příloha poskytnuta nájemci v elektronické podobě (vhodný k dalšímu automatizovanému zpracování např. formát Microsoft Excel).

7. Splatnost daňového dokladu se sjednává na 30 dní ode dne vystavení daňového dokladu. Pokud faktura neobsahuje všechny uvedené náležitosti a přílohy, má nájemce právo fakturu vrátit k doplnění. V takovém případě nastane splatnost kupní ceny až dnem, který je jako den splatnosti vyznačen v dodatečně doručené řádné faktuře, ne však dříve, než uplynutím 14 dnů ode dne doručení takové řádné faktury nájemci.
8. Platby budou probíhat výhradně v české měně (CZK). Rovněž veškeré cenové údaje budou uváděny v české měně (CZK).
9. Pokud nájemce nemohl předmět nájmu řádně užívat vůbec nebo jen se značnými obtížemi, má nájemce právo na prominutí nájemného. Toto právo musí nájemce uplatnit u pronajímatele do konce ujednané doby nájmu, jinak zanikne.

IV.

Práva a povinnosti pronajímatele

1. Po celou dobu platnosti smlouvy je povinen pronajímatel poskytovat kvalitní služby tak, aby zajistil provozuschopnost tiskových zařízení a je povinen plnit požadovanou úroveň servisní podpory tiskových zařízení (SLA) specifikovanou v příloze č. 1. Pronajímatel je povinen poskytovat služby v pracovních dnech v době od 8:00 do 17:00 hodin.
2. Pronajímatel je povinen dostavit se k servisnímu zásahu ve lhůtách stanovených v příloze č. 1 této smlouvy od jeho nahlášení nájemcem, a to buď prostřednictvím helpdeskového systému nájemce nebo v případě nefunkčnosti tohoto systému prostřednictvím jiných telekomunikačních prostředků, tj. zejména telefonicky nebo prostřednictvím elektronické pošty.
3. Prioritní kanál pro hlášení závad a požadavků je helpdeskový systém provozovaný nájemcem. V případě předání požadavku na pronajímatele je tento v helpdeskovém systému nájemce evidován a na vznik tohoto požadavku je pronajímatel upozorněn prostřednictvím automaticky zasílaného strukturovaného e-mailu. V případě nefunkčnosti nebo nedostupnosti helpdeskového systému pronajímatel poskytne telefonní číslo a e-mail pro potřeby hlášení závad nájemcem.
4. Pronajímatel je povinen dodávat spotřební materiál tak, aby nedošlo k zablokování provozu strojů z důvodu nedostatku tohoto materiálu. Podrobnější požadavky na dodávky jsou uvedeny v příloze č. 1, kapitola Spotřební materiál.
5. Pronajímatel se zavazuje dodržovat pokyny odpovědných zaměstnanců nájemce a to zejména:
 - dodržování bezpečnostních norem,
 - nájemce provede bezplatné proškolení určených zaměstnanců pronajímatele v potřebném rozsahu.
6. Pronajímatel plně odpovídá za škody způsobené jeho činností v objektech nájemce a dále za škody způsobené v důsledku porušení jeho povinností, vyplývajících z této smlouvy. Pronajímatel je povinen po dobu trvání této smlouvy mít sjednáno pojištění odpovědnosti za škody způsobené jeho činností v minimální výši 2.000.000 Kč.

V. Smluvní pokuty

1. V případě, že pronajímatel bude v prodlení se splněním povinnosti protokolárně nájemci předat plně funkční a zprovozněná tisková zařízení a dle čl. II. této smlouvy, zavazuje se pronajímatel uhradit nájemci smluvní pokutu ve výši 1.000 Kč za každý započatý den prodlení. Zaplacením smluvní pokuty není dotčen nárok nájemce na náhradu škody. Smluvní pokuta je splatná ve lhůtě 15 dnů ode dne jejího vyúčtování nájemcem.
2. Za porušení povinností stanovených v odst. 1 a 2. článku IV. zaplatí pronajímatel nájemci smluvní pokutu takto:
 - 250 Kč za každou započatou hodinu po maximální době počítání zásahu;
 - 800 Kč za každé dvě hodiny po maximální době vyřešení požadavku (odstranění problému nebo náhrada zařízení).
3. Pro případ, že se nájemce ocitne v prodlení s úhradou řádně vyúčtované úplaty (odměny pronajímatele) uvedené v čl. III. této smlouvy, zavazuje se nájemce uhradit pronajímateli smluvní pokutu ve výši 0,05 % z dlužné částky za každý započatý den prodlení. Smluvní pokuta je splatná ve lhůtě 15 dnů ode dne, v němž bude pronajímateli doručen požadavek na smluvní pokuty.
4. Zaplacením smluvní pokuty není dotčeno právo strany, jejíž práva byla porušena, na náhradu vzniklé škody včetně škody přesahující výši smluvní pokuty.

VI. Práva a povinnosti nájemce

1. Nájemce je povinen poskytnout odpovídající součinnost při instalacích tiskových zařízení.
2. Nájemce zajistí pronajímateli odpovídající přístup k předmětu nájmu dle této smlouvy.
3. V případě akceptace daňového dokladu je nájemce povinen hradit částky včas ve stanovené lhůtě.

VII. Ukončení smlouvy

1. Platnost smlouvy může být ukončena písemným odstoupením nebo uplynutím doby předmětu plnění. Odstoupení od smlouvy musí být učiněno písemně, musí být doručeno druhé straně a nabývá účinnosti dnem doručení. Smluvní strany mají právo od smlouvy odstoupit z důvodu závažného porušení smluvních podmínek druhou smluvní stranou. Za závažné porušení smlouvy se považují tyto skutečnosti:
 - 1.1. Pronajímatel nebo nájemce nedodrží ustanovení a podmínky smlouvy a neprovede nápravu do 30 (třiceti) pracovních dnů od obdržení písemného vyrozumění od druhé strany, která upozorní na nedodržení ustanovení smlouvy.
 - 1.2. Pronajímatel na sebe podá návrh na zahájení insolvenčního řízení. Na pronajímatele je vydáno rozhodnutí o úpadku nebo na pronajímatele je podán návrh na zahájení insolvenčního řízení.

VIII. Závěrečná ustanovení

1. Tato smlouva se řídí zákony České republiky a smluvní strany se tímto podřizují výlučné pravomoci českých soudů.
2. V případě zjištění, že kterékoli z ustanovení této smlouvy je neplatné, protiprávní nebo nevynutitelné, nebude touto skutečností dotčena platnost, právoplatnost a vynutitelnost zbývajících ustanovení této smlouvy.
3. Smlouva je vyhotovena v pěti stejnopisech, z nichž nájemce obdrží tři vyhotovení a pronajímatel dvě vyhotovení.
4. Nedílnou součástí této smlouvy jsou přílohy, jejichž seznam je níže uveden.
5. Změny smlouvy budou platné pouze na základě číslovaných, písemných a oboustranně odsouhlasených dodatků, podepsaných oprávněnými zástupci obou smluvních stran.
6. Pronajímatel souhlasí se zveřejněním smlouvy na webových stránkách pronajímatele a v informačním systému registru smluv zřízeném podle zákona č. 340/2015 Sb.
7. Tato smlouva byla schválena na 122. schůzi Rady města Rumburk dne 16.02.2022 usnesením č. 1823/2022/RM122.

Přílohy:

Příloha č. 1 – Technické požadavky

Příloha č. 2 – Kategorizace tiskových zařízení

Příloha č. 3 – Tabulkový rozpočet (výkaz výměr) – nabídka pronajímatele

01.03.2022 | 09:52 CET

V Rumburku dne

V Praze dne

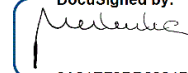
Ing.

Lumír Kus

Digitálně podepsal
Ing. Lumír Kus
Datum: 2022.02.25
14:45:08 +01'00'

.....
za nájemce

Ing. Lumír Kus
starosta města Rumburk

DocuSigned by:


0A81EF9DD0934D5...

.....
za pronajímatele

Petr Mikulec
obchodní ředitel oblasti



KONICA MINOLTA

PLNÁ MOC

Konica Minolta Business Solutions Czech, spol. s r.o., obchodní společnost zapsaná v obchodním rejstříku vedeném Krajským soudem v Brně, oddíl C, vložka 21999, se sídlem Žarošická 4395/13, 628 00 Brno, Židenice, IČO: 00 17 61 50, zastoupena Ing. Pavlem Čurdou, jednatelem, tímto zmocňuje

pana Petra Mikulce, r.č. 690507/3076

k zastupování, jednání a podepisování za společnost Konica Minolta Business Solutions Czech, spol. s r.o. ve věcech týkajících se:

- nabídek zákazníkům a výběrových řízení
- uzavírání smluv na dodávku zboží a služeb se zákazníky
- uzavírání smluv a objednávek na dodávku zboží a služeb s dodavateli v rámci plánovaných výdajů svěřené oblasti
- uzavírání rámcových smluv, smluv o dílo a servisních smluv se zákazníky

Zmocněnec podepisuje tak, že k napsané nebo natištěné obchodní firmě společnosti připojí svůj podpis.

Toto zmocnění je účinné do 31. 12. 2022.

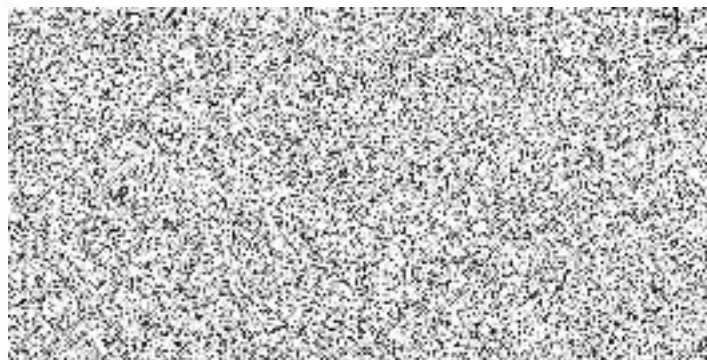
V Brně dne 17. 12. 2021



Ing. Pavel Čurda
jednatel společnosti Konica Minolta
Business Solutions Czech, spol. s r.o.



Petr Mikulec



Příloha č. 1 – Technické požadavky

Technické požadavky na multifunkční zařízení a tiskárny (dále jen tisková zařízení)

Požadované technické parametry jsou popsány blíže v příloze č. 2 zadávací dokumentace. Podrobnější popis požadovaných parametrů:

Kopírování ID karet

Multifunkční tiskárna s oboustranným podavačem musí umožňovat uživatelsky jednoduché kopírování oboustranných dokumentů formátu menšího než A5 (typicky řidičské průkazy, občanské průkazy, jiné ID karty apod.). Tento oboustranný dokument se musí vytisknout v jednom kroku na 1 stranu A4 po naskenování obou stran karty.

Skenování do vzdálené tiskárny

Multifunkční tiskárna musí umožňovat naskenování dokumentu a uložení na sdílenou Složku a odeslání do e-mailu.

Vzdálené ovládání displeje

Zadavatele požaduje, aby na tiskové zařízení umožňovalo vzdálený přístup a zároveň vzdálené ovládání funkcí. Toto umožňuje řešit vzdáleně požadavky uživatelů nebo upravovat nastavení tiskárny, aniž by byl správce tiskárny u ní fyzicky přítomen.

Možnost instalace embedded sw do tiskárny

Multifunkční tiskárna s oboustranným podavačem musí umožňovat instalaci do paměti a/nebo na interní disk tiskárny přídatných softwarových řešení, která jsou vytvářena a nabízena výrobcem tiskárny nebo certifikovaným partnerem výrobce. Tato sw řešení jsou průběžně vytvářena pro účely snižování nákladů na tisk, zvyšování produktivity práce uživatelů a komfortu obsluhy.

Systém pro kompletní řešení tiskové služby

Zadavatel požaduje, aby všechny multifunkční tiskárny byly vybaveny zařízením umožňujícím integraci všech monitorovacích a tiskových funkcí do jednoho jednotného systému a čtečkami pro čtení již používaných RFID čipů všech uživatelů.

Počet tiskových zařízení dle kategorií

Níže uvedená tabulka obsahuje údaje o počtu požadovaných zařízení. Tisková zařízení jsou členěna do kategorií, které jsou požadovány v rámci zakázky.

Kategorie	Popis	Max formát	Počet zařízení
Kategorie I.	MFP čb. stolní	A4	3
Kategorie II.	MFP bar. stolní	A4	1
Kategorie III.	MFP čb. chodbová	A3	5
Kategorie IV.	MFP bar. Chodbová	A3	4
Kategorie V.	MFP bar. Chodbová + finišer	A3	8
			21

Pozn.: MFP se rozumí MultiFunkční Printer, neboli tiskárna s přídatným skenovacím modulem umožňujícím mj. skenovat a kopírovat papírové předlohy.

Účastník vyplní tabulku přílohy č. 3 zadávací dokumentace, ve které uvede paušální měsíční částku pokrývající náklady na provoz tiskových zařízení v jednotlivých kategoriích.

Příloha č. 1 – Technické požadavky

Spotřební materiál

Zadavatel požaduje pro zajištění provozu tiskových zařízení dodávky spotřebního materiálu vyráběného výrobcem tiskového zařízení. Spotřebním materiálem jsou myšleny tonery, fotoválce, odpadní nádoby, kity pro údržbu apod.

Dodávky spotřebního materiálu budou prováděny bez objednávek zadavatele, automatickým vyhodnocováním potřebného spotřebního materiálu dodavatelem na základě vzdáleného monitoringu tiskových zařízení.

Náklady na spotřební materiál

Dodavatel ve své nabídce uvede celkové náklady na spotřební materiál po základní dobu trvání smlouvy (3 roky).

Pro účely této kalkulace zadavatel uvádí předpokládané počty vytištěných stran na zařízeních v jednotlivých kategoriích, které jsou uvedené v příloze č. 3.

Účastník vyplní tabulku přílohy č. 3, ve které uvede ceny za vytištěnou stranu A4 pro každou kategorii zařízení, u zařízení s možností barevného tisku samostatně cenu za A4 stranu černobílého a barevného tisku. Z těchto hodnot je vypočtena výsledná hodnota celkových nákladů na spotřební materiál.

Celkové náklady

Celkové náklady na provoz tiskové a reprografické techniky a služeb souvisejících jsou uvedeny v tabulce přílohy č. 3. Účastník vyplní v tabulce všechna žlutě označená políčka. Celkové náklady na provoz po dobu 3 let jsou současně základním hodnotícím kritériem výhodnosti nabídek účastníků.

Cena provozu tiskové a reprografické techniky a služeb související se bude skládat z položek:

- z fixního měsíčního paušálu za nájem zařízení dle kategorie
- z ceny za realizované tisky

V ceně měsíčního paušálu za nájem zařízení resp. ceně za realizované tisky musí být zahrnuty veškeré náklady na provoz, servisní zabezpečení, kity pro údržbu apod. po celou dobu platnosti smlouvy.

Měsíční paušály zahrnují i kompletní a konečné náklady na dopravu, instalaci a konfiguraci tiskových zařízení v místě instalace, včetně zaškolení správců a uživatelů na veškerý HW a SW v rozsahu funkčnosti vyplývající z této zadávací dokumentace.

Každá vytištěná nebo kopírovaná strana formátu A3 je kalkulována jako 2-násobek počtu stran A4. Paušální měsíční částky i skutečně realizované tisky/kopie budou účtovány měsíčně po dobu 36 měsíců na základě provedeného odečtu počítadel strojů.

Platební podmínky jsou uvedeny ve smlouvě.

Servisní požadavky

Požadavek na provozní dobu služby: v pracovních dnech od 8:00 do 17:00 hod.

Požadovaná úroveň servisní podpory (SLA):

- doba započítání zásahu nejpozději do 4 hodin od nahlášení incidentu, v rámci provozní doby (8:00 – 17:00)
- doba odstranění problému max. do 72 hodin nebo náhrada zařízení

Zásahem se rozumí návštěva technika v místě instalace zařízení za účelem realizace výměny spotřebního materiálu, opravy, nebo vzdálená diagnostika závady, ze které dodá dodavatel písemnou (e-mailovou) zprávu zadavateli dle odst. 2 čl. V. smlouvy.

Příloha č. 1 – Technické požadavky

Další požadavky

Zadavatel požaduje, aby zařízení neměla spotřebováno více než 20 procent životnosti dle specifikací výrobce, nebyla provozována déle než 2 roky a zařízení nejsou vyrobena před rokem 2019.

Dodavatel musí být autorizovaným partnerem výrobce tiskových zařízení pro dodávky i servis nabízených tiskových zařízení. Toto doloží účastník příslušnými certifikáty vydanými výrobcem tiskových zařízení na jméno účastníka.

Příloha č. 2 – Kategorizace tiskových zařízení

Kategorie I.

Oblast	Minimální technické požadavky	Skutečné parametry (vyplní uchazeč)
Tisk dokumentů		
Typ	Černobílá digitální multifunkce	Černobílá digitální multifunkce Bh 4052
Princip tisku	laserový	laserový
Formát	A4	A4
Rychlost tisku (černobíle)	30 str./min.	40str/ min
Automatický oboustranný tisk (duplex)	Ano	Ano
Rozlišení tisku	600x600 dpi	600x600 dpi 1200x1200dpi
Tiskové jazyky	PCL5c, PCL6, XPS Adobe PostScript 3™	PCL 6 (XL 3.0); PCL 5c; PostScript 3 (CPSI 3016); XPS
Dotykový LCD displej	Ano	Ano
Kompatibilita s OS	Windows 10, Windows server	Windows 7 (32/64); Windows 8 /8.1 (32/64); Windows 10 (32/64); Windows Server 2008 (32/64); Windows Server 2008 R2; Windows Server 2012; Windows Server 2012 R2; Windows Server 2016; Macintosh OS X 10.9 nebo novější; Linux; Unix; Citrix
Systém		
Standardní kapacita paměti	1GB	2GB , 250GB pevný 2 disk a Gigabit Ethernet
Vstupní/výstupní kapacita papíru	500/250 listů	650/250
Duplexní podavač originálů	Ano	Ano, jednorůchodový
Boční (ruční) podavač	100 listů	100 listů
Gramáž papíru	Zásobník 60-90 g/m2 Boční zásobník 60-157 g/m2 duplex 64-90 g/m2	Zásobník 60 – 216g/m2 Boční zásobník 60 – 216g/m2 Duplex60 – 90g/m2
Rozšíření na samostatně stojící zařízení	Volitelně	Volitelně
Síťová karta (rozhraní)	USB 2.0, Ethernet (10Base- T/100Base-TX)	10-Base-T/100-Base-T/1 000-Base-T Ethernet; TX, USB 2.0;
Doporučená měsíční zátěž zařízení	6000	7000 – 100 000 max.
Kopírka		
Rozlišení	600 dpi	600x600dpi
První kopie	Do 10s	Do 6,5 s
Volba počtu kopií	Až 99	1 – 9 999
Skener		
Rychlost skeneru	30 str./min.	47/30 str/min jednostranně
Barevné skenování	Ano	Ano
Rozlišení	600 dpi	600 x 600 dpi

Příloha č. 2 – Kategorizace tiskových zařízení

Skenovací ovladač	síťový TWAIN	Síťový TWAIN ano
Skenovací funkce	Skenování do mailu (SMTP, POP3), složky (SMB, FTP), TWAIN, USB slotu TIFF, JPEG, PDF, High compression PDF, PDF-A)	Skenování do mailu (SMTP, POP3), složky (SMB, FTP), TWAIN, USB slotu TIFF, JPEG, PDF, High compression PDF, PDF-A (PDF – A s příslušenstvím LK 102 + UK 219)= ANO
Fax		
Telefonní systém	PSTN, PBX	
Kompatibilita	ITU-T (CCITT) G3	Super G3 Faxový přenos analogový; i-Fax Rozlišení faxování až 600 x 600 dpi (velmi jemné) Faxová komprese MH; MR; MMR; JBIG Faxový modem až 33,6 kb/s Cílové adresy 2 100 (jednotlivě + skupiny) Faxové funkce odložený fax; přenos z PC; přesměrování faxu; až 400 přednastavení
Podporovaná velikost	A4	
Rychlost přenosu	Min. 33.600 b/s	

Kategorie II.

Oblast	Minimální technické požadavky	Skutečné parametry (vyplní uchazeč)
Tisk dokumentů		
Typ	Barevná digitální multifunkce	Barevná digitální multifunkce C3350i
Princip tisku	laserový	Laserový
Formát	A4	A4
Rychlost tisku (černobíle/barevně)	30/30 str./min.	33/33 str./ min
Automatický oboustranný tisk (duplex)	Ano	Ano
Rozlišení tisku	1200 dpi	1800x600 dpi, 1200 x 1200 dpi
Tiskové jazyky	PCL5c, PCL6(XL), PDF, PostScript® 3™	PCL 6 (XL3.0); PCL 5c; PostScript 3 (CPSI 3016); XPS
Kompatibilita s OS	Windows 10, Windows server	Windows 7 (32/64); Windows 8/8.1 (32/64); Windows 10 (32/64); Windows Server 2008 (32/64); Windows Server 2008 R2; Windows Server 2012; Windows Server 2012 R2; Windows Server 2016; Windows Server 2019; Macintosh OS X 10.10 nebo novější; Unix; Linux; Citrix
Systém		
Standardní kapacita paměti	1GB	5 GB paměti RAM a 256 GB SSD disk
Vstupní/výstupní kapacita papíru	500/250 listů	Standardně: 600 listů / max.: 1 600 listů/ 250 listů výstup

Příloha č. 2 – Kategorizace tiskových zařízení

Boční (ruční) podavač	100 listů	100 listů
Gramáž papíru	Zásobník 60-163 g/m ² Boční zásobník 60-210 g/m ² duplex 60-163 g/m ²	Zásobník 60-210 standardní kazeta, boční zásobník 60 – 210 g/m ² Duplex 60 – 210 g/m ³
Rozšíření na samostatně stojící zařízení	Volitelně	Volitelně
Síťová karta (rozhraní)	USB2.0 Type A, USB2.0 Type B, Ethernet (10 Base-T/100 Base-TX), Ethernet 1000 Base-T	10/100/1 000- TXBase-T, TX Ethernet; USB 2.0; Type A, USB 2.0 Type B Wi-Fi 802.11 b/g/n (volitelně)
Doporučená měsíční zátěž	6000 stran	6 500 stran – 96 000 max
Kopírka		
Rozlišení	Min. 600 dpi	600 x 600 dpi
První kopie černobílá/barevná	Do 10s/15s	5,6 s černobíle, 6,3 barevně
Volba počtu kopií	Až 99	Až 9 999
Skener		
Rychlost skeneru	Min. 30 str./min.	45 str/ min, barevné skenování
Barevné skenování	Ano	ANO
Rozlišení	600 dpi	600 x 600 dpi
Skenovací ovladač	síťový TWAIN	ANO
Skenovací funkce	Skenování do mailu (SMTP, POP3), složky (SMB, FTP), TWAIN, USB slotu PDF/PDF-A	Skenování do mailu (SMTP,POP3), složky (SMB,FTP),TWAIN, USB slot, PDF/PDF-A standardně= ANO

Kategorie III.

Oblast	Minimální technické požadavky	Skutečné parametry (vyplní uchazeč)
Tisk dokumentů		
Typ	Černobílá digitální multifunkce	B/W MFZ bh308e
Princip tisku	laserový	laserový
Formát	A3	A3
Rychlost tisku (černobíle)	25 str. aut duplex A4/min	Standardně až 30 str/min včetně duplexu
Automatický oboustranný tisk (duplex)	Ano	Ano
Rozlišení tisku	1200x1200 dpi	1 800 x 600 dpi; 1 200 x 1 200 dpi
Tiskové jazyky	Std.: PCL5e, PCL6, XPS	PCL 6 (XL 3.0); PCL 5e; PostScript 3 (CPSI 3016); XPS
Kompatibilita s OS	Windows 10, Windows server	Windows 7 (32/64); Windows 8/8.1 (32/64); Windows 10 (32/64); Windows Server 2008 (32/64); Windows Server 2008 R2; Windows Server 2012; Windows Server 2012 R2; Windows Server 2016; Macintosh OS X 10.8 nebo novější; Unix; Linux; Citrix
Systém		
Standardní kapacita paměti	1GB	2 GB (standardně);
Vstupní/výstupní kapacita papíru	1000/250 listů	Standardně 1150/ výstup 250

Příloha č. 2 – Kategorizace tiskových zařízení

Boční (ruční) podavač	100 listů	150 listů, A6–SRA3
Gramáž papíru	Zásobníky 60-105 g/m2 Boční zásobník 60-162 g/m2 duplex 60-105 g/m2	Zásobníky 52–256 g/m2 Boční zásobník 60–300 g/m2 Duplex 52–256 g/m2
Oboustranný podavač originálů	Oboustranný podavač originálů (ARDF)	Ano
Samostatně stojící zařízení	Zásobníky 2x500listů + stolek	Ano
Síťová karta (rozhraní)	USB 2.0, Ethernet (10Base- T/100Base-TX)	Ano10-Base-T/100-Base-T/1 000-Base-T Ethernet; TX USB 2.0;
Doporučená měsíční zátěž	20 000 stran	25 000 stran
Kopírka		
Rozlišení Zoom	600 dpi 50 - 200 %	600 x 600 dpi
První kopie	Do 10s	25–400% v krocích 0,1%; automatické měřítko 4,8 s
Volba počtu kopií	Až 999	až 999
Skener		
Rychlost skeneru	50 str./min.	80 str./min
Rozlišení	600 dpi	600 x 600 dpi
Skenovací ovladač	síťový TWAIN	Síťový TWAIN ano
Skenovací funkce	Skenování do mailu (SMTP, POP3), složky (SMB, FTP), TWAIN, USB slotu PDF/PDF-A	Skenování do mailu (SMTP,POP3), složky (SMB,FTP),TWAIN, USB slotu, PDF/PDF-A s LK102 a UK 211 = ANO

Kategorie IV.

Oblast	Minimální technické požadavky	Skutečné parametry (vyplní uchazeč)
Tisk dokumentů		
Typ	Barevná digitální multifunkce	ANO, bhC300i
Princip tisku	laserový	laserový
Formát	A3	A3, ANO
Barevný dotykový displej	Ano	
Rychlost tisku (černobíle/barevně)	30/30 str. autoduplex A4/min.	Rychlost kopírování/tisku A4 (černobíle/barevně) Až 30/30 pp včetně oboustranného = ANO
Automatický oboustranný tisk (duplex)	Ano	ANO
Rozlišení tisku	1200x1200 dpi	1 800 x 600 dpi; 1 200 x 1 200 dpi
Tiskové jazyky	PCL5c, PCL6(XL), PDF	PCL 6 (XL3.0); PCL 5e/c; PostScript 3 (CPSI 3016);XPS, PDF
Kompatibilita s OS	Windows 10, Windows server	Windows 7 (32/64); Windows 8/8.1 (32/64); Windows 10 (32/64); Windows Server 2008 (32/64); Windows Server 2008 R2; Windows Server 2012; Windows Server 2012 R2; Windows Server 2016; Windows Server 2019; Macintosh OS X 10.10 nebo novější; Unix; Linux; Citrix

Příloha č. 2 – Kategorizace tiskových zařízení

Systém		
Standardní kapacita paměti	2 GB + 250 GB HDD	8 GB (standardně)+ 256 GB SSD (standardně)
Vstupní/výstupní kapacita papíru	1100/250 listů	2150/ 500 listů
Boční (ruční) podavač	100 listů	150 listů
Gramáž papíru	Zásobník 60-256 g/m2 Boční zásobník 60-300 g/m2 duplex 60-169 g/m2 Zásobník 2x500listů 60-256g/m2	Zásobník 52- 256g/m2 Boční zásobník 60 – 300 g/m2 Duplex 52 – 256 g/m2 Zásobník 2x 500 listů 52 – 256g/m2
Možnost rozšíření na samostatně stojící zařízení	Zásobník 2x500listů	Ano, 2x 500 listů PC 216
Síťová karta (rozhraní)	USB2.0 Type A, USB2.0 Type B, Ethernet (10 Base-T/100 Base-TX), Ethernet 1000 Base-T	10/100/1 000-Base-TX Ethernet; USB 2.0; typ A, USB 2.0 typ B
Doporučená měsíční zátěž zařízení	20000 stran	25000 stran
Kopírka		
Rozlišení První kopie černobílá/barevná Volba počtu kopií	Min. 600 dpi Do 10s/15s Až 999	600 x 600 dpi 5,0 s černobíle / 6,7 s barevně Až 9 999
Skener		
Rychlost skeneru Rozlišení Skenovací ovladač Skenovací funkce	Min. 80 str./min. 600 dpi, TWAIN 600 dpi síťový TWAIN Skenování do mailu (SMTP, POP3), složky (SMB, FTP), TWAIN, USB slotu TIFF, JPEG, PDF, High compression PDF, PDF-A)	Až 200 str/ min oboustranně= ANO 600 dpi, Twain 600 dpi, síťový TWAIN= ANO Skenování do mailu (SMTP,POP3), složky(SMB,FTP),TWAIN,USB slotu = ANO TIFF, JPEG, PDF JPEG; TIFF; PDF; kompaktní PDF ; šifrované PDF; XPS; kompaktní XPS; PPTX , PDF-A= ANO
Fax		
Telefonní systém Kompatibilita Podporovaná velikost Rychlost přenosu	PSTN, PBX ITU-T (CCITT) G3 A3 Min. 33.600 b/s	ANO Super G3Analogový; i-Fax; barevný i-Fax; IP-Fax, MH; MR; MMR; JBIG= ANO A3 Až 33,6 kb/s

Příloha č. 2 – Kategorizace tiskových zařízení

Kategorie V.

Oblast	Minimální technické požadavky	Skutečné parametry (vyplní uchazeč)
Tisk dokumentů		
Typ	Barevná digitální multifunkce	Ano, bhC300i
Princip tisku	laserový	laserový
Formát	A3	A3 Ano
Barevný dotykový displej	Ano	
Rychlost tisku (černobíle/barevně)	30/30 str. autoduplex A4/min.	Rychlost kopírování/tisku A4 (černobíle/barevně) Až 30/30 pp včetně oboustranného = ANO
Automatický oboustranný tisk (duplex)	Ano	ANO
Rozlišení tisku	1200x1200 dpi	1 800 × 600 dpi; 1 200 × 1 200 dpi
Tiskové jazyky	PCL5c, PCL6(XL), PDF	PCL 6 (XL 3.0); PCL 5c; PostScript 3 (CPSI 3016); XPS, PDF
Kompatibilita s OS	Windows 10, Windows server	ANO
Systém		
Standardní kapacita paměti	2 GB + 250 GB HDD	8 GB (standardně)+ 256 GB SSD (standardně)
Vstupní/výstupní kapacita papíru	1100/1600 listů	2150/ 2300
Boční (ruční) podavač	100 listů	150 listů
Gramáž papíru	Zásobník 60-256 g/m2 Boční zásobník 60-300 g/m2 duplex 60-169 g/m2 Zásobník 2x500listů 60-256g/m2	Zásobník 52- 256g/m2 Boční zásobník 60 – 300 g/m2 Duplex 52 – 256 g/m2 Zásobník 2x 500 listů 52 – 256g/m2
Rozšíření na samostatně stojící zařízení	Zásobník 2x500listů	Ano, 2x 500 listů PC 216
Síťová karta (rozhraní)	USB2.0 Type A, USB2.0 Type B, Ethernet (10 Base-T/100 Base-TX), Ethernet 1000 Base-T	10/100/1 000-Base-TX Ethernet; USB 2.0; typ A, USB 2.0 typ B
Doporučená měsíční zátěž zařízení	20000 stran	Ano
Kopírka		
Rozlišení	Min. 600 dpi	600 x 600 dpi
První kopie černobílá/barevná	Do 10s/15s	5,0 s černobíle / 6,7 s barevně
Volba počtu kopií	Až 999	Až 9 999
Skener		
Rychlost skeneru	Min. 80 str./min.	Až 200 str/ min oboustranně= ANO
Rozlišení	600 dpi, TWAIN 600 dpi	600 dpi, Twain 600 dpi, síťový TWAIN= ANO
Skenovací ovladač	síťový TWAIN,	
Skenovací funkce	Skenování do mailu (SMTP, POP3), složky (SMB, FTP), TWAIN, USB	Skenování do mailu (SMTP,POP3), složky(SMB,FTP),TWAIN,USB slotu = ANO

Příloha č. 2 – Kategorizace tiskových zařízení

	slotu TIFF, JPEG, PDF, High compression PDF, PDF-A)	TIFF, JPEG, PDF JPEG; TIFF; PDF; kompaktní PDF ; šifrované PDF; XPS; kompaktní XPS; PPTX , PDF – A
Fax		
Telefonní systém	PSTN, PBX	ANO
Kompatibilita	ITU-T (CCITT) G3	Super G3Analogový; i-Fax; barevný i-Fax; IP-Fax, MH; MR; MMR; JBIG=
Podporovaná velikost	A3	ANO
Rychlost přenosu	Min. 33.600 b/s	A3 Až 33,6 kb/s
Finišer externí		
Zásobník papíru	1000 listů	2300
Počet listů k sešití	50 listů	50
Brožura	15 listů	20

Příloha č. 2 – Kategorizace tiskových zařízení

Systém pro kompletní řešení tiskové služby

Všechny multifunkční tiskárny budou vybaveny zařízením umožňujícím integraci všech monitorovacích a tiskových funkcí do jednoho jednotného systému a čtečkami pro čtení již používaných RFID čipů všech uživatelů.

Systém musí poskytovat univerzální nástroj, poskytující všechny služby spojené s tiskem, kopírováním a skenováním v jednom balíčku.

Systém musí zabezpečit tyto funkce:

1. Zabezpečené kopírování - ovládací panel na kopírce je ve výchozím stavu uzamčen. Po přihlášení platným identifikačním prvkem je panel odemknut a funkce kopírování je povolena. Když uživatel dokončí proces kopírování, odhlásí se pomocí identifikačního prvku. Počet kopírovaných stránek je zaúčtován do systému. Pokud se uživatel zapomene odhlásit, systém ho odhlásí automaticky po určité době nečinnosti kopírky.
2. Přímý tisk - uživatel odešle tiskovou úlohu, která je zpracována v systému a okamžitě odeslána na příslušné tiskové zařízení. Po vytištění úlohy je množství vytištěných stran zaevidováno uživateli na účet. Přímý tisk slouží pouze pro kontrolu objemu tisku, neumožňuje však žádné pokročilé funkce jako zabezpečený či odložený tisk. Pro funkci přímého tisku není potřeba žádný terminál pro identifikaci uživatele.
3. Zabezpečený tisk - uživatel odešle tiskovou úlohu, která je zpracována v systému a uložena na server. Po přihlášení uživatele na tiskovém zařízení je úloha odeslána k tisku. Funkce zabezpečeného tisku povoluje tisk na jakémkoliv tiskárně bez ohledu na místo, odkud byl příkaz k tisku vyslán.
4. Správa skenování – umožní uživateli síťové skenování na multifunkčním tiskovém zařízení. Po přihlášení pomocí identifikační karty jsou všechny naskenované úlohy automaticky odeslány do sdílené složky nebo na email aktuálně přihlášeného uživatele. Uživatel nemusí nastavovat cílovou složku nebo emailovou adresu.
5. Tisk z emailu a bez ovladačů – systém umožní tisknout dokumenty PDF, Word, Excel, Powerpoint, soubory ve formátu TXT a obrázky JPEG přímo přes email do a také přes uživatelské webové rozhraní bez instalace jakýchkoliv ovladačů či dalších aplikací.
6. Správa uživatelů - systém umožní automatický import uživatelů z MS Active Directory nebo CSV. Umožní správné načítání všech potřebných údajů a povoluje také kombinaci importu z AD a CSV. Během importu uživatelů, se být automaticky vygenerují náhodné PIN kódy pro každého uživatele a odešlou na jejich email. Systém umožní definovat, které funkce budou dostupné konkrétním uživatelům, pomocí jednoduchého nastavení uživatelských politik.
7. Správa tiskových zařízení - systém umožní vyhledávání tiskových zařízení v různých podsítích a také umožňuje plně automatickou instalaci Windows ovladačů pomocí nastavených pravidel (model, typ zařízení, atd.) Systém umožní monitorovat aktuální stav všech tiskových zařízení, zobrazovat chybové a varovné zprávy a graficky zobrazovat aktuální stav tonerů. Poskytne reporty s historií všech chybových a varovných zpráv, poskytujících přesné informace o spolehlivosti zařízení.
8. Správa tiskových úloh – systém umožní snadné přidávání příkazů pro sešití, oboustranný tisk, nastavení počtu kopií pro tiskovou úlohu. Systém umožní náhled každé tiskové úlohy z uživatelského nebo administrátorského webového rozhraní.
9. Uživatelský přístup do systému se bude provádět přes webový prohlížeč. Po přihlášení se zobrazí uživatelský profil se všemi tiskovými úlohami. Tiskové úlohy budou rozděleny do složek dle stavu (vytištěné, ve frontě, atd.). Uživatelé si budou moci úlohy třídit sami – pozastavit či znovu zařadit k tisku. Uživatelé budou také přístup do vlastních statistik. Uživatelé si budou moci spravovat své tiskové úlohy uložené na serveru přímo terminálu po přihlášení na jakémkoliv připojeném zařízení jednoduchou registrací identifikační karty terminál. Ověření bude možné uživatelů pomocí karty, RFID čipu, PIN, hesla nebo jejich kombinací.
10. Systém umožní účtování a reporty - systém umožní podrobné sledování celé tiskové sítě, a po získání informací umožní provádět optimalizaci práce a času zaměstnanců. Systém umožní

Příloha č. 2 – Kategorizace tiskových zařízení

kreditní účtování a nastavení kvót pro tisk a kopírování.

11. Kompatibilita systému – systém umožní zpracování tiskových úloh z prostředí – Windows, Windows server.
12. Identifikační technologie - tiskové řešení umožní uživateli přihlásit se na tiskovém zařízení prostřednictvím identifikačních technologií: zadáním PINu na klávesnici a v současné době v naší organizaci používanými kontaktními čipy RFID DALLAS F5.

Kategorie	paušál za 1 ks zařízení za měsíc bez DPH	počet zařízení	cena celkem za měsíc	cena celkem za 36 měsíců
I.	366,00 Kč	3	1 098,00 Kč	39 528,00 Kč
II.	473,00 Kč	1	473,00 Kč	17 028,00 Kč
III.	646,00 Kč	5	3 230,00 Kč	116 280,00 Kč
IV.	1 306,00 Kč	4	5 224,00 Kč	188 064,00 Kč
V.	1 306,00 Kč	8	10 448,00 Kč	376 128,00 Kč
celkem		21	20 473,00 Kč	737 028,00 Kč

Kategorie	cena bez DPH za 1 černobílý tisk/kopii	předpokládaný měsíční nátisk A4 jednoho zařízení	počet zařízení	cena celkem za měsíc	cena celkem za 36 měsíců
	A4				
I.	0,21 Kč	1800	3	1 134,00 Kč	40 824,00 Kč
II.	0,21 Kč	2300	1	483,00 Kč	17 388,00 Kč
III.	0,14 Kč	1800	5	1 260,00 Kč	45 360,00 Kč
IV.	0,18 Kč	3200	4	2 304,00 Kč	82 944,00 Kč
V.	0,18 Kč	5100	8	7 344,00 Kč	264 384,00 Kč
celkem			21	12 525,00 Kč	450 900,00 Kč

Kategorie	cena bez DPH za 1 barevný tisk/kopii	předpokládaný měsíční nátisk A4 jednoho zařízení	počet zařízení	cena celkem za měsíc	cena celkem za 36 měsíců
	A4				
II.	0,80 Kč	400	1	320,00 Kč	11 520,00 Kč
IV.	0,72 Kč	1500	4	4 320,00 Kč	155 520,00 Kč
V.	0,72 Kč	2000	8	11 520,00 Kč	414 720,00 Kč
celkem			13	16 160,00 Kč	581 760,00 Kč

celková nabídková cena bez DPH	1 769 688,00 Kč
---------------------------------------	------------------------