

Příloha č. 1

TECHNICKÁ SPECIFIKACE

1 Technická specifikace a bližší popis:

Následující uvedená specifikace a parametry představují minimální požadavky zadavatele na specifikovaný předmět dodávky. Uchazeč nesmí nabídnout parametry horší. Uchazeč může nabídnout parametry lepší (u komponentů, u kterého lze objektivně stanovit, že se jedná o lepší parametry). Předmětem dodávky je zboží nové nebo repasované. Součástí dodávky je doprava veškerého zboží na místo.

1.1 Nové nebo repasované PC

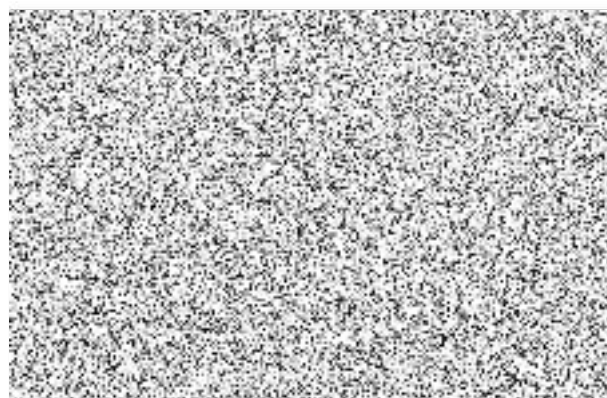
počet kusů	27
minimální požadovaná konfigurace	
procesor CPU	Procesor s výsledkem dle benchmark PassMark testu min. 6723 b.
operační paměť	8GB, DDR3,
pevný disk	120 GB, SSD,
grafická karta	více možností výstupního rozhraní
optická mechanika	DVD-RW
síťová karta	10/100/1000 Mb/s
ostatní	2x USB 3.0 3x USB 2.0, zvuková karta
operační systém	s operačním systémem, podporující připojení do domény, je kompatibilní s ostatními OS používané v doméně školy, verze systému odpovídá poslední distribuci nabízené výrobcem
drivery	součástí dodávky na CD/DVD
záruka	minimálně 60 měsíců
Myš + klávesnice	nové,

	součást dodávky, rozhraní USB
--	----------------------------------

1.2 Nové nebo repasované monitory

počet kusů	27
minimální požadovaná konfigurace	
velikost / poměr stran	23 " / 16:9
kontrast	5 000 000:1
rozhraní	2 možnosti vstupního rozhraní, kombinace standardů - DVI, VGA (D-SUB), DisplayPort, HDMI
záruka	minimálně 36 měsíců

Pokud se v technické specifikaci vyskytnou obchodní názvy některých výrobků nebo dodávek, případně jiná označení, mající vztah ke konkrétnímu dodavateli, jedná se o vymezení předpokládaného standardu a uchazeč je oprávněn navrhnout jiné, technicky a kvalitativně srovnatelné řešení.



V Rakovníku dne 4. listopadu 2019