

S/20/2022/0069

## Smlouva

**o zajišťování preventivní péče pro zaměstnavatele  
a poskytování pracovnělékařských služeb,**

**kteřou mezi sebou uzavírají smluvní strany**

### **Městská část Praha 20**

Se sídlem: Jívanská 647/10, 193 00 Praha 9

IČO: 00240192

zastoupena: JUDr. Barbora Lukšová Frantová, tajemník Úřadu městské části Praha 20  
(dále jen zaměstnavatel)

a

**Ordinace lékaře:** MUDr. Jana Švandová

**se sídlem:** Lhotská 2072, Praha 20 – Horní Počernice

**IČO:** 481 320 98

**zastoupena:** MUDr. Janou Švandovou

(dále jen poskytovatel pracovnělékařských služeb)

I.

Preventivní péče bude prováděna v souladu se zákonem č.262/2006 Sb., zákoník práce, ve znění pozdějších předpisů, část V. Bezpečnost a ochrana zdraví při práci a zákonem č. 258/2000 Sb., o ochraně veřejného zdraví a o změně některých souvisejících zákonů, ve znění pozdějších předpisů.

II.

Rozsah pracovnělékařských služeb bude zajišťován v souladu se zákonem č. 373/2011 Sb., o specifických zdravotních službách, ve znění pozdějších předpisů.

III.

Posuzování zdravotní způsobilosti k práci a lékařské preventivní prohlídky budou prováděny v rozsahu stanoveném platnými předpisy (vyhláška č. 79/2013 sb., o provedení některých ustanovení zákona č. 373/2011 s., o specifických zdravotních službách (vyhláška o pracovnělékařských službách a některých druzích posudkové péče).

Při posuzování zdravotní způsobilosti bude přihlédnuto k výsledkům schválené kategorizace prací a pracovišť vypracované ve smyslu ustanovení § 37 zákona č. 258/2000 sb., ve znění pozdějších předpisů.

IV.

Ordinace lékaře **MUDr. Jana Švandová**, je touto smlouvou určena pro zaměstnance městské části Praha 20 poskytovatelem pracovnělékařských služeb.


V.

Poskytovatel pracovnělékařských služeb garantuje, že zajistí celý rozsah preventivní péče a pracovnělékařských služeb ve smyslu výše citovaných předpisů a že posuzování zdravotní způsobilosti k práci a preventivní prohlídky budou prováděny na základě pravidelné kontroly pracovišť zaměstnavatele a schválené kategorizace prací a pracovišť vypracované ve smyslu ustanovení § 37 zákona č. 258/2000 Sb., ve znění pozdějších předpisů. Dále poskytne potřebnou spolupráci při vyškolení a vybavení zaměstnanců, kteří organizují poskytnutí první pomoci v rozsahu odpovídajícím rizikům vyskytujícím se na pracovišti zaměstnavatele.

VI.

Zaměstnavatel garantuje, že celý rozsah preventivní péče, která je vyloučena ze svobodné volby lékaře, bude zajišťovat výhradně v ordinaci poskytovatele pracovnělékařských služeb.

VII.

Financování lékařských výkonů bude zajišťováno v souladu s příslušnými předpisy o hrazení preventivní péče ze všeobecného zdravotního pojištění. Činnosti, které nejsou hrazeny z tohoto pojištění, prováděné na požádání, zaměstnavatel uhradí dle ceníku, který je přílohou č. 1 této smlouvy. Úhrada činností dle předchozí věty bude prováděna zaměstnavatelem na základě daňového dokladu – faktury, vystaveného poskytovatelem vždy k 15. dni následujícího měsíce. Součástí faktury bude přehled poskytnutých činností za kalendářní měsíc, u lékařských prohlídek zaměstnanců i s uvedením jména a příjmení zaměstnance. Splatnost faktury činí 15 dní. Fakturu je možné zaslat i elektronicky na  popř. do datové schránky seibq29.

VIII.

Tato smlouva se sjednává na dobu neurčitou s platností od 1.4.2022. Výpovědní lhůta činí 3 měsíce a začíná běžet od prvního dne následujícího měsíce po doručení výpovědi.

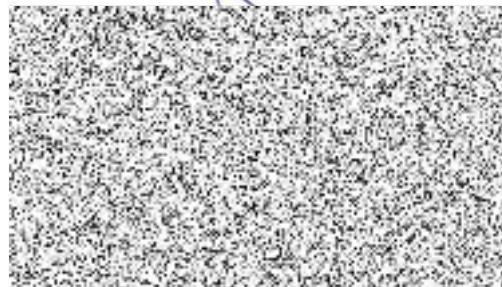
IX.

Změny a doplňky smlouvy je možné provést jen písemným dodatkem potvrzeným podpisem obou stran.

V Praze dne 24.2.2022



zaměstnavatel



poskytovatel pracovnělékařských služeb

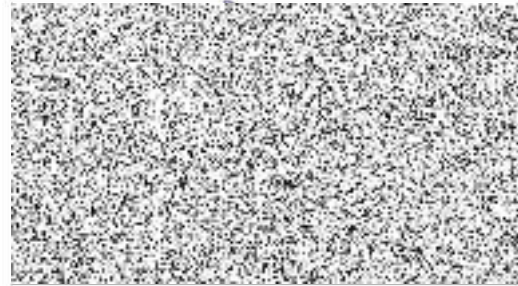
### Ceník výkonů

Název	Cena v Kč
Vstupní lékařská prohlídka	450,-
Periodická (řadová) lékařská prohlídka	450,-
Mimořádná lékařská prohlídka	450,-
Pravidelný dohled na pracovištích a nad výkonem práce nebo služby	2 000,-
Hodinová sazba (pro ostatní výkony a práce)	-

V Praze dne 24.2.2022



zaměstnavatel



poskytovatel pracovnělékařských služeb