

DODATEK Č. 1 KE SMLOUVĚ O DÍLO

Řešení prostoru okolí koncertní síně Sv. Ducha v Krnově

uzavřená ve smyslu ust. § 2586 a násl. zákona č. 89/2012 Sb., občanský zákoník,
ve znění pozdějších předpisů

1. Město Krnov

se sídlem Městský úřad Krnov, Hlavní náměstí 1, 794 01 Krnov

IČO: 002 96 139

DIČ: CZ 002 96 139

Právní osoba: Ing. Tomáš Hradil, starosta města

Kontaktní osoby: Bc. Jan Šrubař, odbor investic a správy majetku, **osobní údaj**
Roman Hradil, odbor investic a správy majetku, **osobní údaj**
Bc. Martina Marčanová, odbor inv. a správy majetku, **osobní údaj**
Petr Mynář, odbor investic a správy majetku, **osobní údaj**
Ing. Zbyněk Moravec, odbor investic a správy majetku, **osobní údaj**
Pavel Hanzel, odbor investic a správy majetku, **osobní údaj**

Bankovní spojení: Komerční banka a.s., expozitura Krnov

Číslo účtu: **osobní údaj**

Profil zadavatele: <https://zakazky.krnov.cz>

na straně objednatele

a

2. GRISPA s.r.o.

se sídlem Opavská 395/94, Krnov-Pod Cvilínem, 79401

Zapsaná v obchodním rejstříku vedeném u KS v Ostravě, oddíl C, vložka 37730

IČO: 28661222

DIČ: CZ28661222

Jednatel: Ing. Marek Uličný

Bankovní spojení: KB Krnov a.s.

Číslo účtu: **osobní údaj**

Kontaktní osoby: Ing. Marek Uličný, **osobní údaj**

Lukáš Uličný, **osobní údaj**

na straně zhotovitele

Předmětem smlouvy o dílo ze dne 8. 6. 2021 je realizace díla „Řešení prostoru okolí koncertní síně Sv. Ducha v Krnově“.

Smluvní strany se dnešního dne v souladu s odstavcem 8. Článku XII. Smlouvy dohodly na změnách této smlouvy v tomto rozsahu:

I.

Odstavec 2. Článku III., Doba a místo plnění díla se mění a nově zní takto:

2. Smluvní strany sjednávají pro zahájení a dokončení díla takto:

Termín zahájení díla: do pěti dnů ode dne předání staveniště

Termín ukončení díla: do 30. 6. 2022

Vyklizené a vyčištěné staveniště je zhotovitel povinen objednateli písemným zápisem předat, nestane-li se tak již v rámci přejímacího řízení, nejpozději do tří dnů ode dne předání díla.

Ostatní odstavce článku III. zůstávají beze změny.

II.

Odstavec 1. Článku IV., Cena Díla, se mění a nově zní takto:

- Cena za řádně provedené a předané dílo specifikované v čl. II. této smlouvy je sjednána dohodou smluvních stran ve výši:***

<i>cena celkem bez DPH</i>	6 898 220,04 Kč
<i>Dodatek č.1 bez DPH</i>	271 390,10 Kč
<i>21% DPH</i>	1 505 618,13 Kč
<i>CENA CELKEM VČETNĚ 21% DPH</i>	8 675 228,27 Kč

slovy: osmmilionůšestsetsedmdesátpětdvěštdvacetasm korun českých, dvacetsedm haléřů

Tato cena zahrnuje všechny náklady související se zhotovením díla, vedlejší náklady související s umístěním stavby, zařízením staveniště a také ostatní náklady související s plněním zadávacích podmínek.

Ostatní odstavce článku IV. zůstávají beze změny.

III.

Závěrečná ujednání

- Ostatní články smlouvy o dílo ze dne 8. 6. 2021 zůstávají nezměněny.
- Dodatek č. 1 nabývá platnosti dnem jeho podpisu oběma smluvními stranami.
- Dodatek č. 1 je vyhotoven ve dvou stejnopisech s platností originálu, přičemž každá strana obdrží po jednom vyhotovení.
- Smluvní strany shodně prohlašují, že si tento Dodatek č. 1 před jeho podepsáním přečetly, že je uzavřen po vzájemném projednání podle jejich pravé a svobodné vůle určitě, vážně a srozumitelně, nikoliv v tísní nebo za nápadně nevýhodných podmínek, a že se dohodly o celém jeho obsahu, což stvrzují svými podpisy.
- K uzavření tohoto dodatku ke smlouvě dala souhlas Rada města Krnova usnesením č. 3121/78/RM/2022 ze dne 24. 1. 2022

Přílohy:

Příloha č.1 – Změnový list č. 1

Za objednatele:

podepsáno elektronicky
Ing. Tomáš Hradil
starosta města

Za zhotovitele:

Ing. Marek Uličný
Uličný

podepsáno elektronicky
Ing. Marek Uličný
jednatel firmy

Digitálně podepsal
Ing. Marek Uličný
Datum: 2022.02.14
11:16:07 +01'00'

Změnový list č. 1

(podle § 222 odst. 4 a 6 zákona č. 134/2016 Sb., o zadávání veřejných zakázek)

Zpracovatel změnového listu:	zhotovitel – GRISPA s.r.o., Opavská 395/4, 794 01 Krnov IČO: 286 61 222
Číslo změny závazku ze smlouvy:	Změnový list č. 1
Název změny závazku ze smlouvy:	<ol style="list-style-type: none">1. Zpevněná plocha ze žulových kostek 200x200x200 nad hist. valoun. dlažbou včetně odvodnění2. Stará barvírna3. Zvonička4. Rekonstrukce kamenné dlažby5. Zeď s obloukovým vstupem a kovanou bránou6. Stávající zeď z pohledových cihel s kamennou podezdívkou
Datum:	18. 01. 2022
Název smlouvy:	Řešení prostoru okolí koncertní síně Sv. Ducha v Krnově
Smluvní strany:	
Objednatel:	Město Krnov, IČO 002 96 139, Hlavní náměstí 1, 79401 Krnov
Zhotovitel:	GRISPA s.r.o., Opavská 395/94, Krnov – Pod Cvilínem, 794 01 Krnov

Obsah:

1. Zařazení Změny závazku ze smlouvy
2. Předmět změny a odůvodnění změny ve vztahu k zákonu
 - 2.1 Popis změny
3. Finanční plnění
4. Podklady k návrhu změny
 - 4.1 Oceněný výkaz výměr – příloha č. 1
 - 4.2 Fotodokumentace – příloha č. 2
 - 4.3 Zápisy z kontrolních dnů – viz stavební deník
 - 4.4 Zápisy a stanoviska ostatní
5. Závěr
6. Stanovisko zhotovitele stavby

1. Zařazení změny závazku ze smlouvy

Z hlediska ustanovení § 222 zákona č. 134/2016 Sb., o zadávání veřejných zakázek, v platném znění (dále v textu jen „zákon“) se předkládané změny závazku ze smlouvy o dílo na zhotovitele stavby **Řešení prostoru okolí koncertní síně Sv. Ducha v Krnově** nepovažují za podstatné, neboť beze zbytku splňují podmínky § 222 odst. 4 nebo 6 zákona.

2. Předmět změny

2.1. Zpevněná plocha ze žulových kostek 200x200x200 nad hist. valoun. dlažbou vč. odvodnění **Skutečnost na stavbě, popis změny a nově navržené řešení:**

Při rekonstrukci fasády objektu koncertní síně nebylo možné z důvodu proběhlých archeologických vykopávek umístit drenážní perforované potrubí kolem objektu, protože úroveň upraveného terénu byla níže, než úroveň projektovaného potrubí. Při realizaci akce okolí koncertní síně dochází k úpravě výšky upraveného terénu, z tohoto důvodu je možné uložit a napojit drenážní potrubí včetně svodu na dešťovou kanalizaci, tzn. uložení a napojení drenážního potrubí na kanalizaci.

Zdůvodnění dle § 222 odst. 4 zákona:

- a) hodnota provedené změny je nižší než finanční limit pro nadlimitní veřejnou zakázku a
- b) hodnota provedené změny je nižší, než 15% původní hodnoty závazku na veřejnou zakázku na stavební práce.

2.2. Stará barvírna

Skutečnost na stavbě, popis změny a nově navržené řešení:

Skutečná dispozice původní hradební zdi byla zjištěná až po provedení v projektu uvedeného rozsahu zemních prací. Protože se jedná o výskyt nejstarší stavební konstrukce v lokalitě, je v zájmu zachování vypovídací hodnoty historické zástavby zachovat tento fragment v zachovalém stavu bez novodobých zásahů. Jedná se navíc o požadavek orgánů památkové péče. Posun opěrné zídky mimo půdorys původní hradební zdi si vyžádá zvýšený objem stavebních prací. Jedná se o práce zahrnující ruční výkopy pro založení prohloubené základové spáry a s tím související zvýšený objem betonové konstrukce opěrné zídky. Uvolněné kameny na horním povrchu hradební zdi budou přezděny na románskou maltu (Posunutí opěrné zdi z pohledového betonu mimo původní hradební zeď).

Zdůvodnění dle § 222 odst. 6 zákona:

- a) Tato změna vznikla na základě skutečnosti zjištěné v průběhu provádění předmětu smlouvy, kterou zpracovatel projektové dokumentace nemohl při zpracování projektové dokumentace předvídat.
- b) Charakter provedené úpravy nemění celkovou povahu veřejné zakázky.
- c) Hodnota změny nepřekročí 50 % původní hodnoty závazku.

2.3. Zvonička

Skutečnost na stavbě, popis změny a nově navržené řešení:

Podle projektové dokumentace vypracované v roce 2017 měla být původní zvonička pouze zrekonstruována. Jelikož se v současnosti z dřevěných prvků zvoničky nic nezachovalo, je třeba dřevěnou konstrukci vystavět zcela novou. Výroba a výstavba dřevěné konstrukce zvoničky proběhne podle původní projektové dokumentace (zhotovení nové dřevěné konstrukce zvoničky).

Zdůvodnění dle § 222 odst. 6 zákona:

- a) Tato změna vznikla na základě skutečnosti zjištěné v průběhu provádění předmětu smlouvy, kterou zpracovatel projektové dokumentace nemohl při zpracování projektové dokumentace předvídat.
- b) Charakter provedené úpravy nemění celkovou povahu veřejné zakázky.
- c) Hodnota změny nepřekročí 50 % původní hodnoty závazku.

2.4 Rekonstrukce kamenné dlažby

Skutečnost na stavbě, popis změny a nově navržené řešení:

Po sejmutí kamenné dlažby bylo zjištěno, že původní izolace je v nevyhovujícím stavu a je nutno ji vyměnit po celé její ploše. Dále pak není nutný obklad zdí kostela pískovcovými deskami, když od doby zpracování projektové dokumentace stavby do zahájení realizace stavebních prací byla budova již zrekonstruována (sejmutí staré a pokládka nové izolace proti zemní vlhkosti nad výměňkovou stanicí).

Zdůvodnění dle § 222 odst. 6 zákona:

- a) Tato změna vznikla na základě skutečnosti zjištěné v průběhu provádění předmětu smlouvy, kterou zpracovatel projektové dokumentace nemohl při zpracování projektové dokumentace předvídat.
- b) Charakter provedené úpravy nemění celkovou povahu veřejné zakázky.
- c) Hodnota změny nepřekročí 50 % původní hodnoty závazku.

2.5. Zeď s obloukovým vstupem a kovanou bránou

Skutečnost na stavbě, popis změny a nově navržené řešení:

Po fyzickém vytyčení trasy parovodu vlastníkem sítě Veolia Energie ČR bylo zjištěno, že patky brány uvedené v projektové dokumentaci stavby zasahují do ochranného pásma parovodu. Po jednání účastníků výstavby, včetně zástupce vlastníka (Veolia) a orgánu památkové péče bylo dohodnuto, že oblouková brána bude nahrazena jednoduchým oplocením, tzn. namísto plánované zdi s obloukovým vstupem a kovanou bránou uvedené v projektové dokumentaci stavby bude na tomto místě kovaný, demontovatelný plot s brankou, kotvený do zdi u výměňikové stanice a nově vyzděné části kamenné zídky.

Zdůvodnění dle § 222 odst. 6 zákona:

- Tato změna vznikla na základě skutečnosti zjištěné v průběhu provádění předmětu smlouvy, kterou zpracovatel projektové dokumentace nemohl při zpracování projektové dokumentace předvídat.
- Charakter provedené úpravy nemění celkovou povahu veřejné zakázky.
- Hodnota změny nepřekročí 50 % původní hodnoty závazku.

2.6. Stávající zeď z pohledových cihel s kamennou podezdívkou

Skutečnost na stavbě, popis změny a nově navržené řešení:

Špatný technický stav stávající cihelné zídky již neumožňoval podle projektové dokumentace stavby její rekonstrukci. Smluvními stranami bylo dohodnuto, že dojde k vybourání cihelné zídky, koruna kamenné části bude přezděná na románskou maltu a zakončená římsou z ražených cihel historizujícího vzhledu (oprava, rozebrání části a znovu vyzdění původní kamenné zdi a vyzdění koruny zdi z ražených cihel)

Zdůvodnění dle § 222 odst. 6 zákona:

- Tato změna vznikla na základě skutečnosti zjištěné v průběhu provádění předmětu smlouvy, kterou zpracovatel projektové dokumentace nemohl při zpracování projektové dokumentace předvídat.
- Charakter provedené úpravy nemění celkovou povahu veřejné zakázky.
- Hodnota změny nepřekročí 50 % původní hodnoty závazku.

3. Finanční plnění:

Základní (původní) cena díla ze smlouvy o dílo (cena celkem bez DPH) 6.898.220,04 Kč

3.1. Zpev. plocha ze žulových kostek nad hist. valoun. dlažbou vč. odvodnění	27.513,88
3.2. Stará barvírna	151.813,28
3.3. Zvonička.....	49.747,56
3.3. Zvonička.....	-3.258,40
3.4. Rekonstrukce kamenné dlažby	196.612,20
3.4. Rekonstrukce kamenné dlažby	-179.687,73
3.5. Zeď s obloukovým vstupem a kovanou bránou	31.171,75
3.5. Zeď s obloukovým vstupem a kovanou bránou	-75.580,36
3.6. Stávající zeď z pohledových cihel s kamennou podezdívkou	88.412,32
3.6. Stávající zeď z pohledových cihel s kamennou podezdívkou	-15.354,40

Celková cena dle ZL č. 1, bez DPH819.151,88
 Vyhodnocení podílu ZL č. 1 z ceny díla v %.....11,87%

Celkem provedené dle ZL1 z ceny díla dle §222/4 v %.....0,40%
 Celkem provedené dle ZL1 z ceny díla dle § 222/6 v %.....11,47%

4. Podklady k návrhu změny

- 4.1 Oceněný rozpočet
- 4.2 Fotodokumentace – příloha č. 2
- 4.3 Zápisy z Kontrolních dnů – viz stavební deník

Stanovisko TDS: souhlasím ~~nesouhlasím~~

Stanovisko AD: souhlasím ~~osobní údaj~~ ~~nesouhlasím~~

Stanovisko památkové péče: souhlasím ~~nesouhlasím~~


 ~~osobní údaj~~

5. Závěr

Projektant v době zpracovávání projektové dokumentace nemohl většinu vzniklých situací popsanou Změnovým listem č. 1 předvídat. Zhotovitel v době zpracování soutěžní nabídky taktéž nemohl požadované změny předpokládat, byly potvrzeny až vznesenými požadavky či nálezy v průběhu realizace stavby.

6. Stanovisko zhotovitele stavby:

Tato změna nebude mít vliv na kvalitu dodávaného díla a jeho užité vlastnosti. Současně má přímý vliv na plynulost a průběh provádění prací a konečný termín dokončení stavebních prací, který se tímto prodlouží o 1 měsíc.

<p>Za Zhotovitele: Datum:  Opavská 395/94, 702 01 KRNOV, Pod Cvilínem, e-mail: osobní údaj IČO: 286 61 222 DIČ: CZ28661222</p>	<p>Za Objednatele: <u>MYNÁŘ PETR</u> Datum: <u>19.1.2022</u> Město Krnov Odbor investic a správy majetku - 15 - osobní údaj</p>
---	--

~~osobní údaj~~

TDS: ←

~~osobní údaj~~

Změnový list č. 1

Zpevněná plocha ze žulových kostek 200x200x200 nad hist. valoun. dlažbou										Objekt: SO 02.04						
										Částka a výměra dle smlouvy		Skutečný provedený stav		Rozdíl a odpočty		
č.	Kód	cenová soustava	Zkrácený popis	M.j.	Množství	cena (Kč)	Celkem	Množství	cena (Kč)	Celkem	Množství	cena (Kč)	Celkem			
poř. č. 1																
1	K	162701105	SoD	Vodorovné přemístění výkopku nebo sypaniny po suchu na obvyklém dopravním prostředku, bez naložení výkopku, avšak se složením bez rozhrnutí z horniny tř. 1 až 4 na vzdálenost přes 9 000 do 10 000 m	m3	63,5850										
										obchodní tajemství		obchodní tajemství		obchodní tajemství		
										75,8790		12,2940				
2	K	171101103	SoD	Uložení sypaniny do násypů s rozprostřením sypaniny ve vrstvách a s hrubým urovnáním zhuštěných s uzavřením povrchu násypu z hornin soudržných s předepsanou mírou zhuštění v procentech výsledků zkoušek Proctor-Standard (dále jen PS) přes 96 do 100 % PS	m3	56,520										
										obchodní tajemství		obchodní tajemství		obchodní tajemství		
										68,8140		12,2940				
3	K	215901101	SoD	Zhuštění podloží pod násyp z rostlé horniny tř. 1 až 4 z hornin soudružných do 92 % PS a nesoudržných sypkých relativní ulehlosti I(d) do 0,8	m2	141,300										
										obchodní tajemství		obchodní tajemství		obchodní tajemství		
										156,6680		15,3680				
7	K	871228111	SoD	Kladení drenážního potrubí z plastických hmot do připravené rýhy z tvrdého PVC, průměru přes 90 do 150 mm	m	15,000										
										obchodní tajemství		obchodní tajemství		obchodní tajemství		
										19,2100		19,2100				
8	M	286112230	SoD	trubka drenážní flexibilní D 100 mm	m	15,000										
										obchodní tajemství		obchodní tajemství		obchodní tajemství		
										34,2100		19,2100				
10	K	919726122	SoD	Geotextilie netkaná pro ochranu, separaci nebo filtraci měrná hmotnost přes 200 do 300 g/m2	m2	155,430										
										obchodní tajemství		obchodní tajemství		obchodní tajemství		
										174,6400		19,2100				
15	K	139601103R00	RTS 21/II	Ruční výkop jam, rýh a šachet v homině tř. 4 (19,21*0,8*0,8)	m3	0,000										
										obchodní tajemství		obchodní tajemství		obchodní tajemství		
										12,294		12,2944				
16	K	552515R01	RTS 21/II	Dodávka a montáž trouby kanalizační hrdlové - napojení svodů	m	0,000										
										obchodní tajemství		obchodní tajemství		obchodní tajemství		
										2,000		2,0000				
										obchodní tajemství		obchodní tajemství		obchodní tajemství		
										27 513,88						

Změnový list č. 1

Stará barvírna							Objekt: SO 03.03							
					Částka a výměra dle smlouvy			Skutečný provedený stav			Rozdíl a odpočty			
č.	Kód	cenová soustava	Zkrácený popis	M.j.	Množství	Jednot.	cena (Kč)	Celkem	Množství	cena (Kč)	Celkem	Množství	cena (Kč)	Celkem
			poř. č. 2											151 813,28
6	K	274322711	SoD	Základy z betonu železového (bez výztuže) pasy z betonu se zvýšenými nároky na prostředí tř. C 35/45	m3	24,173			36,4670			12,2940		
									obchodní tajemství			obchodní tajemství		obchodní tajemství
7	K	274351121	SoD	Bednění základů pasů rovné zřízení	m2	54,549			85,2850			30,7360		
									obchodní tajemství			obchodní tajemství		obchodní tajemství
8	K	274351122	SoD	Bednění základů pasů rovné odstranění	m2	54,549			85,2850			30,7360		
									obchodní tajemství			obchodní tajemství		obchodní tajemství
48	K	985223210	SoD	Přezdívání zdiva do aktivované malty kamenného, objemu do 1 m3	m3	1,260			5,7000			4,4400		
									obchodní tajemství			obchodní tajemství		obchodní tajemství
51	K	998011001	SoD	Přesun hmot pro budovy občanské výstavby, bydlení, výrobu a služby s nosnou svislou konstrukcí zděnou z cihel, tvárnic nebo kamene vodorovná dopravní vzdálenost do 100 m pro budovy výšky do 6 m	t	203,443			235,4070			31,9640		
									obchodní tajemství			obchodní tajemství		obchodní tajemství
62	K	139601103 R00	RTS 21/II	Ruční výkop jam, rýh a šachet v hornině tř. 4 (19,21*0,8*0,8)	m3	0,000			12,294			12,2944		
									obchodní tajemství			obchodní tajemství		obchodní tajemství
63	K	162701105	RTS 21/II	Vodorovné přemístění výkopku nebo sypaniny po suchu na obvyklém dopravním prostředku, bez naložení výkopku, avšak se složením bez rozhrnutí z horniny tř. 1 až 4 na vzdálenost přes 9 000 do 10 000 m	m3	0,000			12,294			12,2940		
									obchodní tajemství			obchodní tajemství		obchodní tajemství

Změnový list č. 1

Zvonička													Objekt: SO 03.06								
													Částka a výměra dle smlouvy			Skutečný provedený stav			Rozdíl a odpočty		
													Jednot.								
č.	Kód	cenová sou	Zkrácený popis	M.j.	Množství	cena (Kč)	Celkem	Množství	cena (Kč)	Celkem	Množství	cena (Kč)	Celkem								
poř. č. 3																46 489,16					
8	K	762331941	SoD	Vázané konstrukce krovů vyřezání částí střešní vazby průřezové plochy řeziva přes 288 do 450 cm2, délky vyřezané části krovového prvku do 3 m	m	0,80		0,00			-0,800										
9	K	762332134R01	SoD	Montáž vázaných konstrukcí krovů střech pultových, sedlových, valbových, stanových čtvercového nebo obdélníkového půdorysu, z řeziva hraněného průřezové plochy přes 288 do 450 cm2	ks	1,00		0,00			-1,000										
10	K	762395000	SoD	Spojovací prostředky krovů, bednění a laťování, nadstřešních konstrukcí svory, prkna, hřebíky, pásová ocel, vruty	m3	0,50		0,00			-0,500										
16	K	762712140R00	RTS 21/II	Montáž vázaných konstrukcí hraněných do 450 cm2	m	0,00		30,640			30,640										
17	K	605160121	RTS 21/II	Řezivo sušené modřín (4*0,2*0,2*4,96+4*0,2*0,2*1,5+4*0,2*0,2*1,2)*1,1	m3	0,00		1,348			1,348										
18	K	762795000R00	RTS 21/II	Spojovací prostředky pro vázané konstrukce	m3	0,00		1,348			1,348										
19	K	762911111R00	RTS 21/II	Impregnace řeziva máčením Bochemit QB	m2	0,00		24,512			24,512										
20	K	783218111	RTS 21/II	Lazurovací nátěr tesařských konstrukcí dvojnásobný syntetický	m2	0,00		24,512			24,512										
21	K	762085153R00	RTS 21/II	Hoblování tesařských prvků - ručně	m2	0,00		24,512			24,512										
22	K	998762202R00	RTS 21/II	Přesun hmot pro tesařské konstrukce, výšky do 12 m	%	0,00		353,788			353,788										
23	K	000111	RTS 21/II	Jeřábnické práce	h	0,00		8,000			8,000										

Změnový list č. 1

Rekonstrukce kamenné dlažby												Objekt: SO 03.09								
												Částka a výměra dle smlouvy			Skutečný provedený stav			Rozdíl a odpočty		
č.	Kód	cenová sou	Zkrácený popis	M.j.	Množství	Jednot.	cena (Kč)	Celkem	Množství	cena (Kč)	Celkem	Množství	cena (Kč)	Celkem						
poř. č. 4																				
16 924,47																				
6	K	134702401	SoD	Vykopávky pro vodárenskou studnu spouštěnou a spouštění pláště studny pro jakýkoliv tvar studny, se svislým přemístěním výkopku na terén a s vodorovným přemístěním výkopku na vzdálenost do 20 m od vnějšího okraje studny půdorysné plochy studny do 4 m ² v horninách tř. 1 až 4, kromě hornin kašovitě konsistence a tekoucích v hloubce do 10 m	m3	8,000			0,0000			-8,000								
7	K	174101101	SoD	Zásyp sypaninou z jakékoliv horniny s uložením výkopku ve vrstvách se zhuštěním jam, šachet, rýh nebo kolem objektů v těchto vykopávkách	m3	10,375			5,1750			-5,200								
8	K	175111101	SoD	Obsypání potrubí ručně sypaninou z vhodných hornin tř. 1 až 4 nebo materiálem připraveným podél výkopu ve vzdálenosti do 3 m od jeho kraje, pro jakoukoliv hloubku výkopu a míru zhuštění bez prohození sypaniny	m3	18,636			4,0560			-14,580								
10	M	583336740	SoD	kamenivo těžené hrubé frakce 16-32	t	13,671			0,0000			-9,415								
18	K	212792312	SoD	Odvodnění mostní opěry z plastových trub drenážní potrubí HDPE DN 160	m	1,500			0,0000			-1,500								
19	M	553414280	SoD	mřížka větrací nerezová 150 kruhová se síťovinou	kus	1,000			0,0000			-1,000								
20	M	286113630	SoD	koleno kanalizace plastové KG 150x87°	kus	1,000			0,0000			-1,000								
25	K	622821012	SoD	Sanační omítka vnějších ploch stěn pro vlhké a zasolené zdivo, prováděná ve dvou vrstvách, tl. jádrové omítky do 30 mm ručně štuková	m2	9,150			0,0000			-9,150								
26	M	585622540	SoD	podkladní silikonový nátěr pro fasádní nátěr 10 kg bal.	kg	0,275			0,0000			-0,275								
27	M	585622490	SoD	nátěr fasádní nátěr minerální z draselného vodního skla 25 kg bal.	kg	0,275			0,0000			-0,275								
28	K	624631221	SoD	Úprava vnějších spar obvodového pláště z prefabrikovaných dílců tmelení spáry včetně penetračního nátěru tmelem silikonovým, šířky spáry do 15 mm	m	30,500			0,0000			-30,500								
29	K	895211131	SoD	Drenážní šachtičky kontrolní z betonových dílců typ Šk 80/3 hl. do 1,5 m	kus	1,000			0,0000			-1,000								
30	M	593210700	SoD	překlad železobetonový RZP 119x14x14 cm	kus	2,000			0,0000			-2,000								
31	M	286617600	SoD	poklop + rám litinový 315/10t	kus	1,000			0,0000			-1,000								
35	K	974031145	SoD	Vysekání rýh ve zdivu cihelném na maltu vápennou nebo vápenocementovou do hl. 70 mm a šířky do 200 mm	m	30,500			0,0000			-30,500								
36	K	978015391	SoD	Otlučení vápenných nebo vápenocementových omítek vnějších ploch s vyškrábáním spar a s očištěním zdiva stupně členitosti 1 a 2, v rozsahu přes 80 do 100 %	m2	9,150			0,0000			-9,150								
37	K	985131311	SoD	Očištění ploch stěn, rubu kleneb a podlah ruční dočištění ocelovými kartáči	m2	18,300			0,0000			-18,300								
40	K	711111001	SoD	Provedení izolace proti zemní vlhkosti natěradly a tmely za studena na ploše vodorovné V nátěrem penetračním	m2	136,500			0,0000			-136,500								
41	M	111631650	SoD	lak asfaltový penetrační	t	0,041			0,0000			-0,041								
42	K	711141559	SoD	Provedení izolace proti zemní vlhkosti pásy přitavením NAIP na ploše vodorovné V	m2	136,500			0,0000			-136,500								
43	M	628321340	SoD	pás těžký asfaltovaný V60 S40	m2	156,975			0,0000			-156,975								
44	K	711161308	SoD	Izolace proti zemní vlhkosti nopovými foliemi základů nebo stěn pro běžné podmínky tloušťky 0,5 mm, šířky 2,0 m	m2	165,000			0,0000			-165,000								
45	K	998711101	SoD	Přesun hmot pro izolace proti vodě, vlhkosti a plynům stanovený z hmotnosti přesunovaného materiálu vodorovná dopravní vzdálenost do 50 m v objektech výšky do 6 m	t	0,817			1,6340			0,817								
46	K	767311810R01	SoD	Demontáž světlíku, repase a zpětná montáž	ks	1,000			1,0000			-1,000								
47	K	782112113	SoD	Montáž obkladů stěn z měkkých kamenů kladených do lepidla z nejvýše dvou rozdílných druhů pravoúhlých desek ve skladbě se pravidelně opakujících tl. 40 a 50 mm	m2	22,875			0,0000			-22,875								
48	M	583819130	SoD	deska pískovec tl 4 cm	m2	25,163			0,0000			-25,163								
49	K	782191141	SoD	Příplatek k cenám obkladů stěn z kamene za použití kovových kotev k uchycení obkladu	m2	22,875			0,0000			-22,875								

50	K	782611114	SoD	Montáž obkladů parapetů z měkkých kamenů kladených do malty z nejmýše dvou rozdílných druhů pravoúhlých desek ve skladbě se pravidelně opakujících tl. přes 50 mm	m2	10,675	obchodní tajemství	0,0000	obchodní tajemství	-10,675	obchodní tajemství
51	M	583819130R01	SoD	hlava soklu pískovec	m	30,500		0,0000		-30,500	obchodní tajemství
52	K	919726122	SoD	Geotextilie netkaná pro ochranu, separaci nebo filtraci měrná hmotnost přes 200 do 300 g/m2	m2	0,000		136,500		136,500	
53	K	622474110R00	RTS 21/II	Reprofilace beton.povrchů sanační maltou, tl.10 mm	m2	0,000	obchodní tajemství	136,500	obchodní tajemství	136,500	obchodní tajemství
54	K	7111111006RZ3	RTS 21/II	Izolace proti vlhkosti vodor., nátěr penetr.emulzí, včetně emulze 0,3 kg/m2	m2	0,000		136,500		136,500	
55	K	711141559RY2	RTS 21/II	Izolace proti vlhk. vodorovná pásy přitavením 1 vrstva - včetně dod. Glastek 40 special mineral	m2	0,000		136,500		136,500	
56	K	711141559RY1	RTS 21/II	Izolace proti vlhk. vodorovná pásy přitavením 1 vrstva - včetně dod. Elastek 40 special mineral	m2	0,000	obchodní tajemství	136,500	obchodní tajemství	136,500	obchodní tajemství
57	K	411351101RT1	RTS 21/II	Bednění stropů deskových, bednění vlastní -zřízení	m2	0,000		2,400		2,400	obchodní tajemství
58	K	411351102R00	RTS 21/II	Bednění stropů deskových, vlastní - odstranění	m2	0,000		2,400		2,400	
59	K	411321414R00	RTS 21/II	Stropy deskové ze železobetonu C 25/30	m3	0,000	obchodní tajemství	0,720	obchodní tajemství	0,720	obchodní tajemství
60	K	411361221R00	RTS 21/II	Výztuž stropů z betonářské oceli 10216	t	0,000		0,038		0,038	obchodní tajemství
61	K	711130102R00	RTS 21/II	Odstr.izolace proti vlhk.vodor. pásy na sucho,2vrs	m2	0,000		136,500		136,500	
62	K	979082212R00	RTS 21/II	Vodorovná doprava suti po suchu do 50 m	t	0,000		0,469		0,469	
63	K	979082318R00	RTS 21/II	Vodorovná doprava suti a hmot po suchu do 6000 m	t	0,000	obchodní tajemství	0,469	obchodní tajemství	0,469	obchodní tajemství
64	K	979082119R00	RTS 21/II	Příplatek k přesunu suti za každých dalších 1000 m	t	0,000		3,283		3,283	
65	K	979093111R00	RTS 21/II	Uložení suti na skládku bez zhutnění	t	0,000		0,469		0,469	
66	K	979087212R00	RTS 21/II	Nakládání suti na dopravní prostředky - komunikace	t	0,000	obchodní tajemství	0,469	obchodní tajemství	0,469	obchodní tajemství
67	K	979990001R00		Poplatek za skládku - asfaltové pásy Holasovice	t	0,000		0,469		0,469	obchodní tajemství

Změnový list č. 1

Zeď s obloukovým vstupem a kovanou bránou							Objekt: SO 03.10								
							Částka a výměra dle smlouvy			Skutečný provedený stav			Rozdíl a odpočty		
č.	Kód	cenová soustava	Zkrácený popis	M.j.	Množství	Jednot.	cena (Kč)	Celkem	Množství	cena (Kč)	Celkem	Množství	cena (Kč)	Celkem	
			poř. č. 5											-44 408,61	
1	K	131201101	SoD	Hloubení nezapažených jam a zářezů s urovnáním dna do předepsaného profilu a spádu v hornině tř. 3 do 100 m3	m3	19,351			0,0000			-19,351			
2	K	174101101	SoD	Zásyp sypaninou z jakékoliv horniny s uložením výkopku ve vrstvách se zhutněním jam, šachet, rýh nebo kolem objektů v těchto vykopávkách	m3	13,296			0,0000			-13,296			
4	K	213311141	SoD	Polštáře zhutněné pod základy ze štěrkopísku tříděného	m3	0,600			0,0000			-0,600			
5	K	274313711	SoD	Základy z betonu prostého pasy betonu kamenem neprokládaného tř. C 20/25	m3	6,055			0,0000			-6,055			
6	K	312232014	SoD	Zdivo z cihel pálených výplňové z cihel lícových, včetně spárování pevnosti P 60, na maltu MVC dl. 290mm (český formát 290x140x65 mm) plných	m3	0,471			0,0450			-0,426			
7	K	317231618	SoD	Klenbové pásy z cihel pálených na připravenou skruž při jakékoliv vzdálenosti podpěr plných dl. 290 mm P 7,5 až P 15, na maltu MC-15	m3	4,860			0,0000			-4,860			
9	M	4502103500R01	SoD	Dodávka a výroba kovaného plotového oplocení včetně brány	kg	368,860			583,7200			214,860			
10	K	622142001	SoD	Potažení vnějších ploch pleťvem v ploše nebo pruzích, na plném podkladu sklovláknitým vtačením do tmelu stěn	m2	1,000			0,0000			-1,000			
11	K	622323111	SoD	Omítka vápenocementová vnějších ploch hladkých hladká, nanášená na neomítnutý bezesparý podklad, tloušťky do 5 mm ručně stěn	m2	25,425			0,0000			-25,425			
12	K	624631221	SoD	Úprava vnějších spar obvodového pláště z prefabrikovaných dílců tmelení spáry včetně penetračního nátěru tmelem silikonovým, šířky spáry do 15 mm	m	1,000			0,0000			-1,000			
13	K	631311123	SoD	Mazanina z betonu prostého bez zvýšených nároků na prostředí tl. přes 80 do 120 mm tř. C 12/15	m3	0,470			0,4230			-0,047			
15	K	711111001	SoD	Provedení izolace proti zemní vlhkosti natěradly a tmely za studena na ploše vodorovné V nátěrem penetračním	m2	1,075			0,0000			-1,075			
16	M	111631650	SoD	lak asfaltový penetrační	t	0,003			0,0060			0,003			
17	K	711141559	SoD	Provedení izolace proti zemní vlhkosti pásy přitavením NAIP na ploše vodorovné V	m2	1,075			2,1500			1,075			
18	M	628321340	SoD	pás těžký asfaltovaný V60 S40	m2	1,236			2,4720			1,236			
19	K	783301313	SoD	Příprava podkladu zámečnických konstrukcí před provedením nátěru odmaštění odmašťovačem ředidlovým	m2	15,000			21,0000			6,000			
20	K	783314201	SoD	Základní antikorozní nátěr zámečnických konstrukcí jednonásobný syntetický standardní	m2	15,000			21,0000			6,000			
21	K	783315101	SoD	Mezinátěr zámečnických konstrukcí jednonásobný syntetický standardní	m2	15,000			21,0000			6,000			
22	K	783317101	SoD	Krycí nátěr (email) zámečnických konstrukcí jednonásobný syntetický standardní	m2	15,000			21,0000			6,000			
23	K	783823133	SoD	Penetrační nátěr omítek hladkých omítek hladkých, zrnitých tenkovrstvých nebo štukových stupně členitosti 1 a 2 silikátový	m2	25,425			0,0000			-25,425			
24	K	783827123	SoD	Krycí (ochranný) nátěr omítek jednonásobný hladkých omítek hladkých, zrnitých tenkovrstvých nebo štukových stupně členitosti 1 a 2 silikátový	m2	25,425			0,0000			-25,425			
25	K	783846501	SoD	Antigrffiti preventivní nátěr omítek hladkých betonových povrchů trvalý pro opakované odstraňování graffiti v počtu do 25 cyklů	m2	25,425			0,0000			-25,425			
26	K	789211512	SoD	Otryskání povrchu zařízení suché abrazivní tryskání abrazivem ze strusky, s povrchem nečlenitým stupeň zarezavění A, stupeň přípravy Sa 2½	m2	15,000			30,0000			15,000			
27	K	311213113	SoD	Zdivo nadzákladové z lomového kamene štípaného nebo ručně vybíraného na maltu z nepravidelných kamenů objemu 1 kusu kamene do 0,02 m3, šířka spáry přes 10 do 20 mm	m3	0,000			0,370			0,370			
28	K	998011001	SoD	Přesun hmot pro budovy občanské výstavby, bydlení, výroba a služby s nosnou svislou konstrukcí zděnou z cihel, tvámic nebo kamene vodorovná dopravní vzdálenost do 100 m pro budovy výšky do 6 m	t	0,000			0,770			0,770			

Změnový list č. 1

Stávající zeď z pohledových cihel s kamennou podezdívkou								Objekt: SO 03.12								
								Částka a výměra dle smlouvy			Skutečný provedený stav			Rozdíl a odpočty		
č.	Kód	cenová sousta	Zkrácený popis	M.j.	Množství	Jednot.	cena (Kč)	Celkem	Množství	cena (Kč)	Celkem	Množství	cena (Kč)	Celkem		
poř. č. 6																
														73 057,92		
1	K	120901102	SoD	Bourání konstrukcí v odkopávkách a prokopávkách, korytech vodotečí, melioračních kanálech - ručně s přemístěním suti na hromady na vzdálenost do 20 m nebo s naložením na dopravní prostředek ze zdiva cihelného nebo smíšeného na maltu nastavovanou	m3	0,790			3,7750			2,985				
									obchodní tajemství			obchodní tajemství				
2	K	311213113	SoD	Zdivo nadzákladové z lomového kamene štípaného nebo ručně vybíraného na maltu z nepravidelných kamenů objemu 1 kusu kamene do 0,02 m3, šířka spáry přes 10 do 20 mm	m3	2,000			4,9850			2,985				
									obchodní tajemství			obchodní tajemství				
4	K	313232024	SoD	Zdivo z cihel pálených obkladové z cihel licových, včetně spárování pevnosti P 60, na maltu MVC dl. 250mm (rakouský formát 250x120x65 mm) plných	m3	0,188			1,9870			1,799				
									obchodní tajemství			obchodní tajemství				
5	K	962032240	SoD	Bourání zdiva nadzákladového z cihel nebo tvámic z cihel pálených nebo vápenopískových, na maltu cementovou, objemu do 1 m3	m3	0,900			8,4540			7,554				
									obchodní tajemství			obchodní tajemství				
9	K	985R00001	SoD	Vyvrtní otvoru	m	1,000			-16,0000			-17,000				
10	K	998011001	SoD	Přesun hmot pro budovy občanské výstavby, bydlení, výrobu a služby s nosnou svíslou konstrukcí zděnou z cihel, tvámic nebo kamene vodorovná dopravní vzdálenost do 100 m pro budovy výšky do 6 m	t	8,901			18,4690			9,568				
									obchodní tajemství			obchodní tajemství				
11	K	783826655	SoD	Hydrofobizační nátěr omítek silikonový, transparentní, povrchů hladkých omítek hladkých, zrnitých tenkovrstvých nebo štukových licového zdiva	m2	17,000			0,0000			-17,000				
									obchodní tajemství			obchodní tajemství				
12	K	783846501	SoD	Antigraffiti preventivní nátěr omítek hladkých betonových povrchů trvalý pro opakované odstraňování graffiti v počtu do 25 cyklů	m2	70,000			53,0000			-17,000				
									obchodní tajemství			obchodní tajemství				
14	K	979082212R00	RTS 21/II	Vodorovná doprava suti po suchu do 50 m	t	0,000			15,109			15,109				
15	K	979082318R00	RTS 21/II	Vodorovná doprava suti a hmot po suchu do 6000 m	t	0,000			15,109			15,109				
16	K	979082119R00	RTS 21/II	Příplatek k přesunu suti za každých dalších 1000 m	t	0,000			105,761			105,761				
17	K	979093111R00	RTS 21/II	Uložení suti na skládku bez zhutnění	t	0,000			15,109			15,109				
18	K	979087212R00	RTS 21/II	Nakládání suti na dopravní prostředky - komunikace	t	0,000			15,109			15,109				
19	K	979990001R00	RTS 21/II	Poplatek za skládku stavební suti Holasovice	t	0,000			15,109			15,109				
									obchodní tajemství			obchodní tajemství				

Změnový list č. 1 - rekapitulace

Cena díla bez DPH SoD	6 898 220,04
Dodatek SOD č. 1	271 390,09
Cena díla bez DPH (SoD + dodatek č. 1)	7 169 610,13
DPH 21%	1 505 618,13
Cena díla včetně DPH	8 675 228,26
<i>Přípočty a odpočty bez DPH</i>	360 207,31
<i>DPH 21%</i>	75 643,54
<i>Přípočty a odpočty včetně DPH</i>	435 850,85

Zhotovitel:

Firma	Podpis	Datum
GRISPA s.r.o.		

Schválil:

TDI	Podpis	Datum

AD	Podpis	Datum

Objednatel	Podpis	Datum

akce „Řešení prostoru okolí koncertní síně Sv. Ducha v Krnově“

FOTODOKUMENTACE

příloha č. 2 ke změnovému listu č. 1

2.1. Zpevněná plocha ze žulových kostek 200x200x200 nad hist. valoun. dlažbou vč. odvodnění



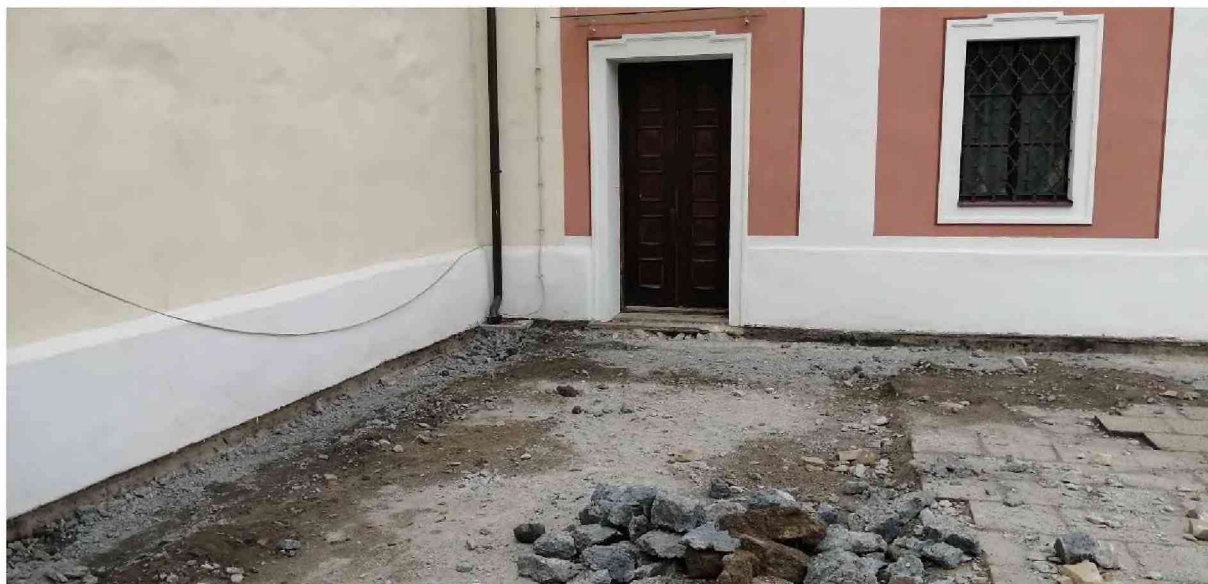
2.2. Stará barvírna



2.3. Zvonička

Foto není, teprve bude provedeno.

2.4. Rekonstrukce kamenné dlažby



2.5. Zeď s obloukovým vstupem a kovanou bránou

Foto není, teprve bude provedeno.

2.6. Stávající zeď z pohledových cihel s kamennou podezdívkou



Zpracoval:

Petr Mynář (OISM)

14.1.2022