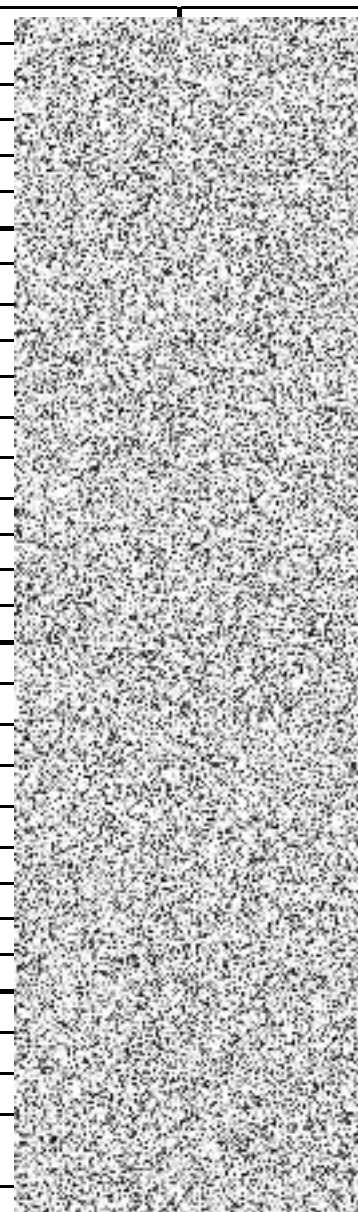


Místnost	Popis práce	Množství	Měrná jednotka	Cena za MJ	Cena celkem bez DPH
Klárov - 213	Položení nového zátěžového koberce	1	ks		
	Nákup nového zátěžového koberce (koberec bude vybrán podle předem poskytnutého vzorníku - tmavě modrý)	30	m ²		
	Odstranění původního koberce	1	ks		
	Odvoz starého koberce	1	ks		
	Výmalba (výška stropu - 3,5m)	100	m ²		
	Drobné opravy prasklin	30	m ²		
	Nivilační stěrka	30	m ²		
	Odstranění dřevěných dveří a futer mezi kanceláři a vzniklý otvor zazdít(dát sádrokarton tak, aby místo dveří byla rovná stěna - ze strany druhé kanceláře je to už hotové), Dveře 90	1	ks		
	Úklid	1	ks		
	Vystěhování nábytku a zařízení z místnosti - 3 osoby, 1 den	1	ks		
	Nastěhování nábytku a zařízení zpět do místnosti - 3 osoby, 1 den	1	ks		
	Ostatní práce (např. doprava)	1	ks		
	Klárov - 202	Broušení parket	30		
Drobné opravy a doplnění parket		15	m ²		
Lakování parket zátěžovým lakem na parkety - matný, transparentní		30	m ²		
Výmalba (výška stropu - 3,5m)		100	m ²		
Drobné opravy prasklin		30	m ²		
Úklid		1	ks		
Vystěhování nábytku a zařízení z místnosti - 3 osoby, 1 den		1	ks		
Nastěhování nábytku a zařízení zpět do místnosti - 3 osoby, 1 den		1	ks		
Ostatní práce (např. doprava)		1	ks		
v - ka -	Výmalba (výška stropu - 3,5m)	50	m ²		
	Drobné opravy prasklin	25	m ²		
	Odstranění původního PVC	1	ks		
	Odvoz starého PVC	1	ks		

Kláro kuchyně	Položení nového zátěžového PVC	1	ks
	Nákup nového zátěžového PVC (PVC bude vybráno podle předem poskytnutého vzorníku)	25	m ²
	Úklid	1	ks
	Vystěhování nábytku a zařízení z místnosti - 3 osoby, 1 den	1	ks
	Nastěhování nábytku a zařízení zpět do místnosti - 3 osoby, 1 den	1	ks
	Ostatní práce (např. doprava)	1	ks
Klárov 226	Položení nového zátěžového PVC	1	ks,
	Nákup nového zátěžového PVC (PVC bude vybráno podle předem poskytnutého vzorníku)	30	m ²
	Odstranění původního koberce	1	ks
	Odvoz starého koberce	1	ks
	Výmalba (výška stropu - 3,5m)	100	m ²
	Drobné opravy prasklin	30	m ²
	Nivilační stěrka	30	m ²
	Úklid	1	ks
	Vystěhování nábytku a zařízení z místnosti - 3 osoby, 1 den	1	ks
	Nastěhování nábytku a zařízení zpět do místnosti - 3 osoby, 1 den	1	ks
	Ostatní práce (např. doprava)	1	ks
Klárov 116	Broušení parket	30	m ²
	Drobné opravy a doplnění parket	15	m ²
	Lakování parket zátěžovým lakem na parkety - matný, transparentní	30	m ²
	Výmalba (výška stropu - 3,5m)	100	m ²
	Drobné opravy prasklin	30	m ²
	Úklid	1	ks
	Vystěhování nábytku a zařízení z místnosti - 3 osoby, 1 den	1	ks
	Nastěhování nábytku a zařízení zpět do místnosti - 3 osoby, 1 den	1	ks
	Ostatní práce (např. doprava)	1	ks
L20	Broušení parket	30	m ²
	Drobné opravy a doplnění parket	15	m ²
	Lakování parket zátěžovým lakem na parkety - matný, transparentní	30	m ²
	Odstranění dřevěných dveří a futer mezi kancelářemi a vzniklý otvor zazdít(dát sádrokarton tak, aby místo dveří byla rovná stěna), Dveře 90 - mezi kancelářemi 119 - 120	1	ks



Klárov 1	Odstranění původního koberce	1	ks	KČ
	Odvoz starého koberce	1	ks	KČ
	Výmalba (výška stropu - 3,5m)	100	m ²	KČ
	Drobné opravy prasklin	30	m ²	KČ
	Úklid	1	ks	KČ
	Vystěhování nábytku a zařízení z místnosti - 3 osoby, 1 den	1	ks	KČ
	Nastěhování nábytku a zařízení zpět do místnosti - 3 osoby, 1 den	1	ks	KČ
	Ostatní práce (např. doprava)	1	ks	KČ
Klárov 124	Položení nového zátěžového PVC	1	ks	KČ
	Nákup nového zátěžového PVC (PVC bude vybráno podle předem poskytnutého vzorníku)	30	m ²	KČ
	Odstranění původního koberce	1	ks	KČ
	Odvoz starého koberce	1	ks	KČ
	Výmalba (výška stropu - 3,5m)	100	m ²	KČ
	Drobné opravy prasklin	30	m ²	KČ
	Nivilační stěrka	30	m ²	KČ
	Úklid	1	ks	KČ
	Vystěhování nábytku a zařízení z místnosti - 3 osoby, 1 den	1	ks	KČ
	Nastěhování nábytku a zařízení zpět do místnosti - 3 osoby, 1 den	1	ks	KČ
	Ostatní práce (např. doprava)	1	ks	KČ
Klárov 112	Broušení parket	30	m ²	KČ
	Drobné opravy a doplnění parket	15	m ²	KČ
	Odstranění dřevěných dveří a futer mezi kanceláři a vzniklý otvor zazdítk (dát sádrokarton tak, aby místo dveří byla rovná stěna), Dveře 90 - mezi kanceláři 111 - 112 a 112 - 113	2	ks	KČ
	Lakování parket zátěžovým lakem na parkety - matný, transparentní	30	m ²	KČ
	Odstranění původního koberce	1	ks	KČ
	Odvoz starého koberce	1	ks	KČ
	Výmalba (výška stropu - 3,5m)	100	m ²	KČ
	Drobné opravy prasklin	30	m ²	KČ
	Oprava levého rohu za vchodovými dveřmi (padá omítka)	20	m ²	KČ
	Úklid	1	ks	KČ
Vystěhování nábytku a zařízení z místnosti - 3 osoby, 1 den	1	ks	KČ	

	Nastěhování nábytku a zařízení zpět do místnosti - 3 osoby, 1 den	1	ks		0 Kč
	Ostatní práce (např. doprava)	1	ks		0 Kč
Klárov 201	Broušení parket	30	m ²		0 Kč
	Drobné opravy a doplnění parket	15	m ²		0 Kč
	Lakování parket zátěžovým lakem na parkety - matný, transparentní	30	m ²		0 Kč
	Odstranění původního koberce	1	ks		0 Kč
	Odvoz starého koberce	1	ks		0 Kč
	Výmalba (výška stropu - 3,5m)	100	m ²		0 Kč
	Drobné opravy prasklin	30	m ²		0 Kč
	Oprava levého rohu za vchodovými dveřmi (padá omítka)	20	m ²		0 Kč
	Úklid	1	ks		0 Kč
	Vystěhování nábytku a zařízení z místnosti - 3 osoby, 1 den	1	ks		0 Kč
	Nastěhování nábytku a zařízení zpět do místnosti - 3 osoby, 1 den	1	ks		0 Kč
	Ostatní práce (např. doprava)	1	ks		0 Kč
	Klárov 204	Broušení parket	30	m ²	
Drobné opravy a doplnění parket		15	m ²		0 Kč
Lakování parket zátěžovým lakem na parkety - matný, transparentní		30	m ²		0 Kč
Odstranění původního koberce		1	ks		0 Kč
Odvoz starého koberce		1	ks		0 Kč
Výmalba (výška stropu - 3,5m)		100	m ²		0 Kč
Drobné opravy prasklin		30	m ²		0 Kč
Oprava levého rohu za vchodovými dveřmi (padá omítka)		20	m ²		0 Kč
Úklid		1	ks		0 Kč
Vystěhování nábytku a zařízení z místnosti - 3 osoby, 1 den		1	ks		0 Kč
Nastěhování nábytku a zařízení zpět do místnosti - 3 osoby, 1 den		1	ks		0 Kč
Ostatní práce (např. doprava)		1	ks		0 Kč
0A		Broušení parket	30	m ²	
	Drobné opravy a doplnění parket	15	m ²		0 Kč
	Lakování parket zátěžovým lakem na parkety - matný, transparentní	30	m ²		0 Kč
	Odstranění původního koberce	1	ks		0 Kč

Klárov 21

Odvoz starého koberce	1	ks	KČ
Výmalba (výška stropu - 3,5m)	100	m ²	KČ
Drobné opravy prasklin	30	m ²	KČ
Oprava levého rohu za vchodovými dveřmi (padá omítka)	20	m ²	KČ
Úklid	1	ks	KČ
Vystěhování nábytku a zařízení z místnosti - 3 osoby, 1 den	1	ks	KČ
Nastěhování nábytku a zařízení zpět do místnosti - 3 osoby, 1 den	1	ks	KČ
Ostatní práce (např. doprava)	1	ks	KČ

Klárov - 203

Položení nového zátěžového koberce	1	ks	KČ
Nákup nového zátěžového koberce (koberec bude vybrán podle předem poskytnutého vzorníku - tmavě modrý)	30	m ²	KČ
Odstranění původního koberce	1	ks	KČ
Odvoz starého koberce	1	ks	KČ
Výmalba (výška stropu - 3,5m)	100	m ²	KČ
Drobné opravy prasklin	30	m ²	KČ
Nivilační stěrka	30	m ²	KČ
Úklid	1	ks	KČ
Vystěhování nábytku a zařízení z místnosti - 3 osoby, 1 den	1	ks	KČ
Nastěhování nábytku a zařízení zpět do místnosti - 3 osoby, 1 den	1	ks	KČ
Ostatní práce (např. doprava)	1	ks	KČ

Klárov - 208

Položení nového zátěžového koberce	1	ks	KČ
Nákup nového zátěžového koberce (koberec bude vybrán podle předem poskytnutého vzorníku - tmavě modrý)	30	m ²	KČ
Odstranění původního koberce	1	ks	KČ
Odvoz starého koberce	1	ks	KČ
Výmalba (výška stropu - 3,5m)	100	m ²	KČ
Drobné opravy prasklin	30	m ²	KČ
Nivilační stěrka	30	m ²	KČ
Úklid	1	ks	KČ
Vystěhování nábytku a zařízení z místnosti - 3 osoby, 1 den	1	ks	KČ

	Nastěhování nábytku a zařízení zpět do místnosti - 3 osoby, 1 den	1	ks	
	Ostatní práce (např. doprava)	1	ks	
Klárov - 211A	Položení nového zátěžového koberce	1	ks	
	Nákup nového zátěžového koberce (koberec bude vybrán podle předem poskytnutého vzorníku - tmavě modrý)	30	m ²	
	Odstranění původního koberce	1	ks	
	Odvoz starého koberce	1	ks	
	Výmalba (výška stropu - 3,5m)	100	m ²	
	Drobné opravy prasklin	30	m ²	
	Nivilační stěrka	30	m ²	
	Úklid	1	ks	
	Vystěhování nábytku a zařízení z místnosti - 3 osoby, 1 den	1	ks	
	Nastěhování nábytku a zařízení zpět do místnosti - 3 osoby, 1 den	1	ks	
	Ostatní práce (např. doprava)	1	ks	
	Klárov 113	Broušení parket	30	m ²
Drobné opravy a doplnění parket		15	m ²	
Odstranění dřevěných dveří a futer mezi kancelářemi a vzniklý otvor zazdít(dát sádrokarton tak, aby místo dveří byla rovná stěna), Dveře 90 - mezi kancelářemi 113 - 114		1	ks	
Lakování parket zátěžovým lakem na parkety - matný, transparentní		30	m ²	
Odstranění původního koberce		1	ks	
Odvoz starého koberce		1	ks	
Výmalba (výška stropu - 3,5m)		100	m ²	
Drobné opravy prasklin		30	m ²	
Oprava levého rohu za vchodovými dveřmi (padá omítka)		20	m ²	
Úklid		1	ks	
Vystěhování nábytku a zařízení z místnosti - 3 osoby, 1 den		1	ks	
Nastěhování nábytku a zařízení zpět do místnosti - 3 osoby, 1 den		1	ks	
Ostatní práce (např. doprava)		1	ks	
V - 02	Výmalba (výška stropu - 3,5m)	100	m ²	
	Drobné opravy prasklin	30	m ²	

Klárov - sklep	Úklid	1	ks		KČ
	Vystěhování nábytku a zařízení z místnosti - 3 osoby, 1 den	1	ks	1	KČ
	Nastěhování nábytku a zařízení zpět do místnosti - 3 osoby, 1 den	1	ks	1	KČ
	Ostatní práce (např. doprava)	1	ks	3	KČ
Klárov - sklep 04	Výmalba (výška stropu - 3,5m)	200	m ²		KČ
	Drobné opravy prasklin	60	m ²		KČ
	Úklid	1	ks		KČ
	Vystěhování nábytku a zařízení z místnosti - 3 osoby, 1 den	1	ks	2	KČ
	Nastěhování nábytku a zařízení zpět do místnosti - 3 osoby, 1 den	1	ks	2	KČ
Ostatní práce (např. doprava)	1	ks	3,625.00 Kc	3,625.00 KČ	
Celkem					644,550.00 KČ