

## Smlouva o dílo

(§ 2586 NOZ)  
18\_OB20\_099

Smluvní strany:

### **Dům dětí a mládeže Beroun, příspěvková organizace**

se sídlem U Stadionu 787, Beroun - Město

IČO: 71294643

Zastoupený ředitelkou Mgr. Petrou Zavadilovou

na straně druhé

(dále jen „objednatel“)

a

### **MERCI, s. r. o.**

se sídlem Hvězdoslavova 1192/55b, Brno - Slatina

IČ: 46966447

zastoupená RNDr. Liborem Reichstädterem, CSc.

na straně jedné

(dále jen „zhotovitel“)

uzavřely níže uvedeného dne, měsíce a roku podle ust. § 2586 a násl. občanského zákoníku tuto smlouvu o dílo:

### I.

#### **Předmět Smlouvy**

Zhotovitel se zavazuje provést na svůj náklad a nebezpečí pro objednatele dílo, které spočívá „ve výrobě nábytku do učeben PC, modelářské dílny a chemické laboratoře“ (dále jen „dílo“) dle „cenové nabídky k veřejné zakázce malého rozsahu ze dne 29. 6. 2018“, a objednatel se zavazuje dílo převzít a zaplatit níže sjednanou cenu díla.

### II.

#### **Čas a místo plnění**

Od data podpisu smlouvy do 31. 8. 2018 v DDM Beroun U Stadionu 787, Beroun - Město, Beroun

### III.

#### **Cena díla**

Cena za provedení díla je dle nabídky příloha č.1 stanovena ve výši s DPH.

### IV.

18-7.

## **Platební podmínky**

Cena díla je splatná ve lhůtě 30 dnů od doručení daňového dokladu (faktury) objednateli a bude zaplacená formou bankovního převodu na účet zhotovitele uvedený v záhlaví smlouvy.

## **V.**

### **Způsob převzetí dodávky**

Zhotovitel předmět díla předá do 31. 8. 2018 formou písemného předávacího protokolu, přičemž k převzetí předmětu díla poskytne objednatel nezbytnou součinnost.

## **VI.**

### **Odpovědnost za vady, reklamační řízení**

Na výše uvedený předmět díla dle bodu I. poskytuje zhotovitel tříletou záruku.

## **VII.**

### **Smluvní sankce**

Pro případ prodlení objednatele se zaplacením ceny díla sjednávají smluvní strany smluvní pokutu ve výši 0,025% denně za prvých 30 dnů prodlení, dále pak 0,05% za každý další den prodlení.

## **VIII.**

### **Jiná ujednání**

Případné změny této smlouvy budou provedeny písemně formou dodatků

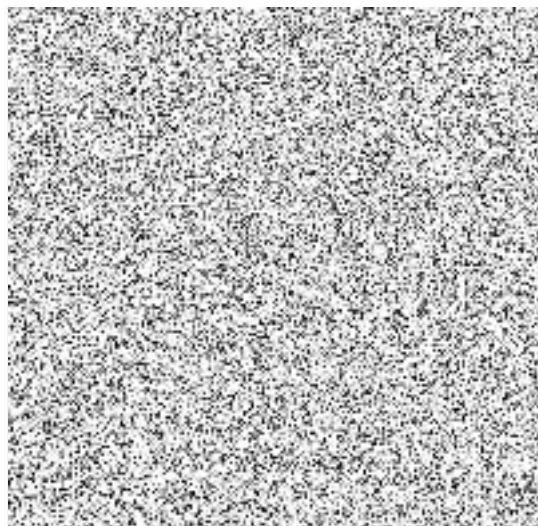
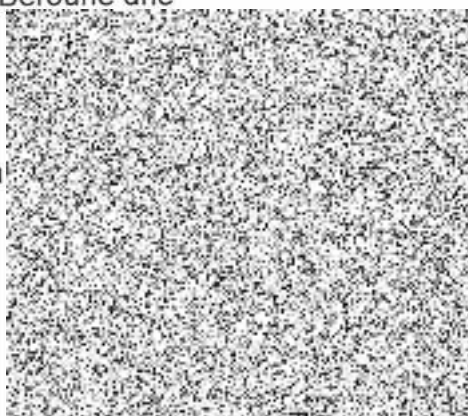
## **IX.**

### **Ustanovení přechodná a závěrečná**

Dáno ve dvou vyhotoveních s platností originálu.

V Berouně dne

Za



Název (položky)	Šířka	Délka	Výška	Množství [MJ oper]	MJ oper	Cena [MJ cen]	Cena celkem
Skříňka laboratorní kombinovaná na soklu, pro práci v sedě, dveře se zámkem	600	450	720	8	KS		
Skříňka laboratorní servisní kombinovaná na soklu s odnímatelnými zády, pro práci v sedě,	600	450	720	2	KS		
Doměr se soklem	18	300	717	2	KS		
Podpěra, lamino	0	0	0	2	KS		
Zakrytí prostoru mezi skříňkami, se soklem	1000	18	717	5,12	M		
Deska pracovní, dlažba keramická kyselinovzdorná + hrana (tvrzené PVC) PN20	1000	750	35	5,42	M		
Stěna médiová z lamina, pro oboustranný stůl, s 1 policí	1000	300	400	4,35	M		
Zásuvka 230V-1x, pro médiovou stěnu z lamina	0	0	0	10	KS		
Baterie stojánková laboratorní na studenou vodu	0	0	0	8	KS		
Vanička velká (nová) včetně sítka	295	120	150	8	KS		
Skříňka laboratorní výlevková (sokl, bez zámků)	600	570	870	1	KS		
Skříňka laboratorní kombinovaná (sokl, 2x zámek)	900	570	870	2	KS		
Doměr rovný se soklem	18	150	867	1	KS		
Deska pracovní, dlažba keramická kyselinovzdorná + hrana (tvrzené PVC) PN20	1000	750	35	2,41	M		
Výlevka kameninová + přepad, pro zabudování do pracovní desky, vnitř. 380x380/250 mm, BÍLÁ	445	445	265	1	KS		
Baterie stojánková směšovací laboratorní s kohouty nahoře	0	0	0	1	KS		
Skříňka nástěnná dveřová (zámek)	600	350	370	1	KS		
Skříňka nástěnná dveřová (zámek)	900	350	370	2	KS		
Skříň laboratorní dveřová (sokl, 2x zámek)	900	600	1960	4	KS		
Konstrukce SOK (montovaná)	1800	545	720	4	KS		
Deska pracovní, postforming (typ 1)	1000	600	28	7,24	M		
Armatura laboratorní stojánková - 2x 230 V	0	0	0	3	KS		
Skříň laboratorní dveřová (sokl, bez zámků)	600	600	1960	1	KS		
Skříň laboratorní dveřová (sokl, bez zámků)	900	600	1960	3	KS		
Skříň laboratorní dveřová (sokl, bez zámků)	600	600	1960	1	KS		

Konstrukce SOK (montovaná)	1500	545	720	2	KS		
Deska pracovní, postforming (typ 1)	1000	600	28	3,02	M		
Konstrukce SOK (montovaná)	1200	545	720	1	KS		
Zakrytí zad konstrukce	1000	18	700	1,82	M		
Skříňka laboratorní kombinovaná (sokl, 2x zámek)	600	570	720	1	KS		
Deska pracovní, lamino soulep	1000	600	36	1,82	M		
Armatura laboratorní stojánková - 2x 230 V	0	0	0	1	KS		
Konstrukce SOK (montovaná)	1200	545	720	6	KS		
Zakrytí zad konstrukce	1000	18	400	2,42	M		
Zakrytí zad konstrukce	1000	18	400	2,42	M		
Zakrytí zad konstrukce	1000	18	400	2,42	M		
Deska pracovní, lamino soulep	1000	600	36	2,42	M		
Deska pracovní, lamino soulep	1000	600	36	2,42	M		
Deska pracovní, lamino soulep	1000	600	36	2,42	M		
Armatura laboratorní stojánková - 2x 230 V	0	0	0	6	KS		
Montáž	0	0	0	1	KS		
Materiál montážní - lišty elektro	0	0	0	1	KS		
Doprava NAB	0	0	0	1	KS		

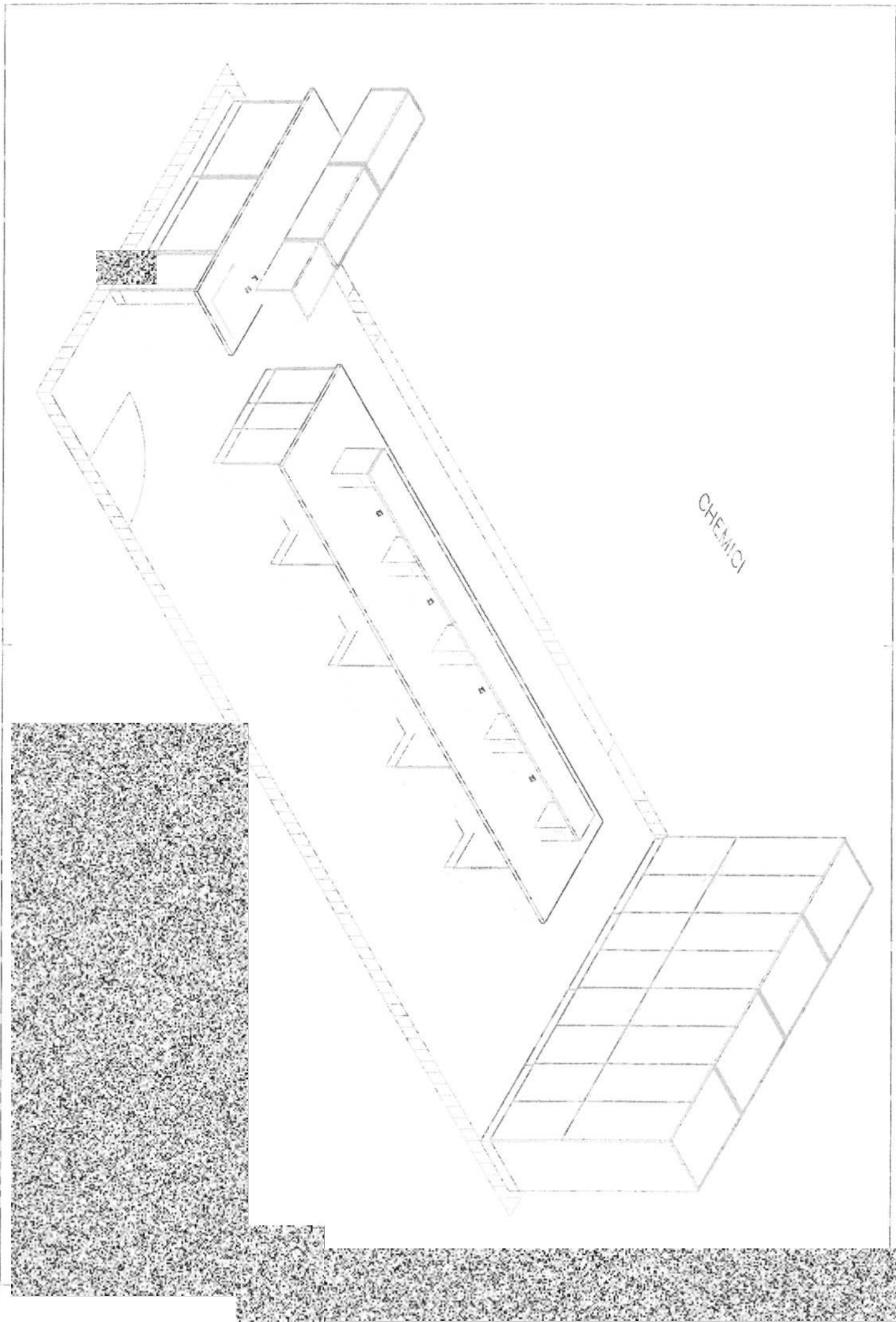
Celkem

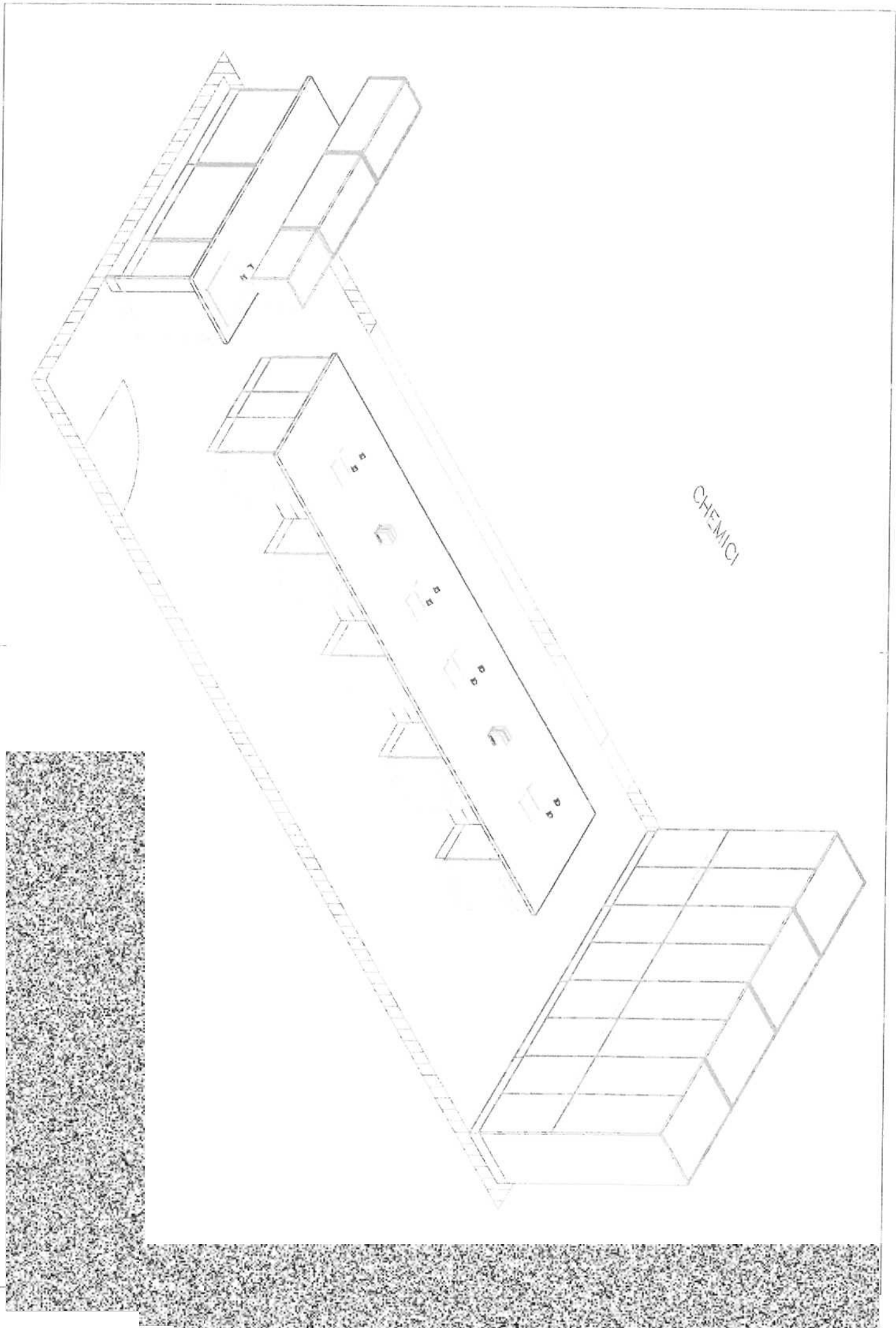
DPH:

Celkem s DPH

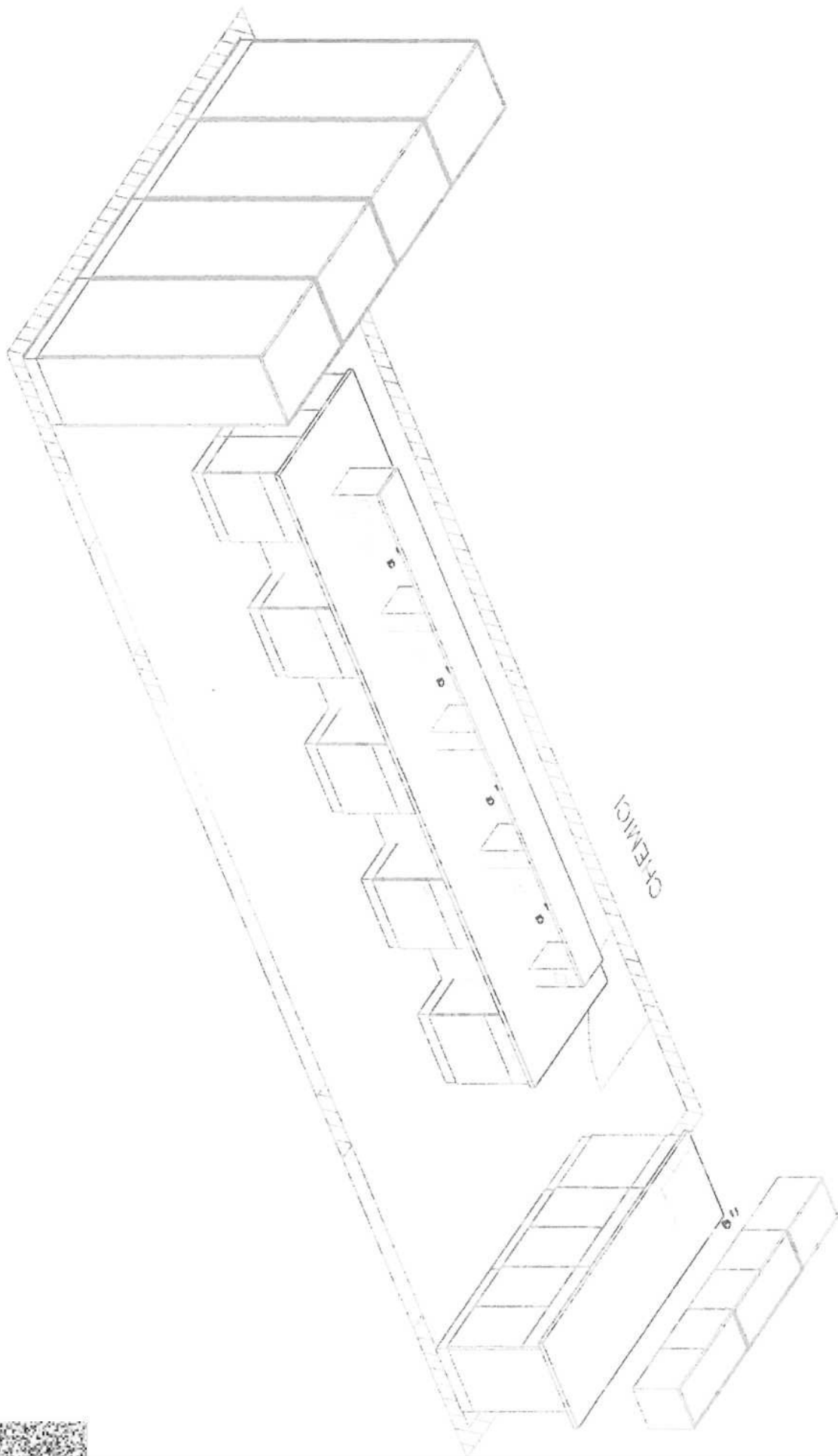




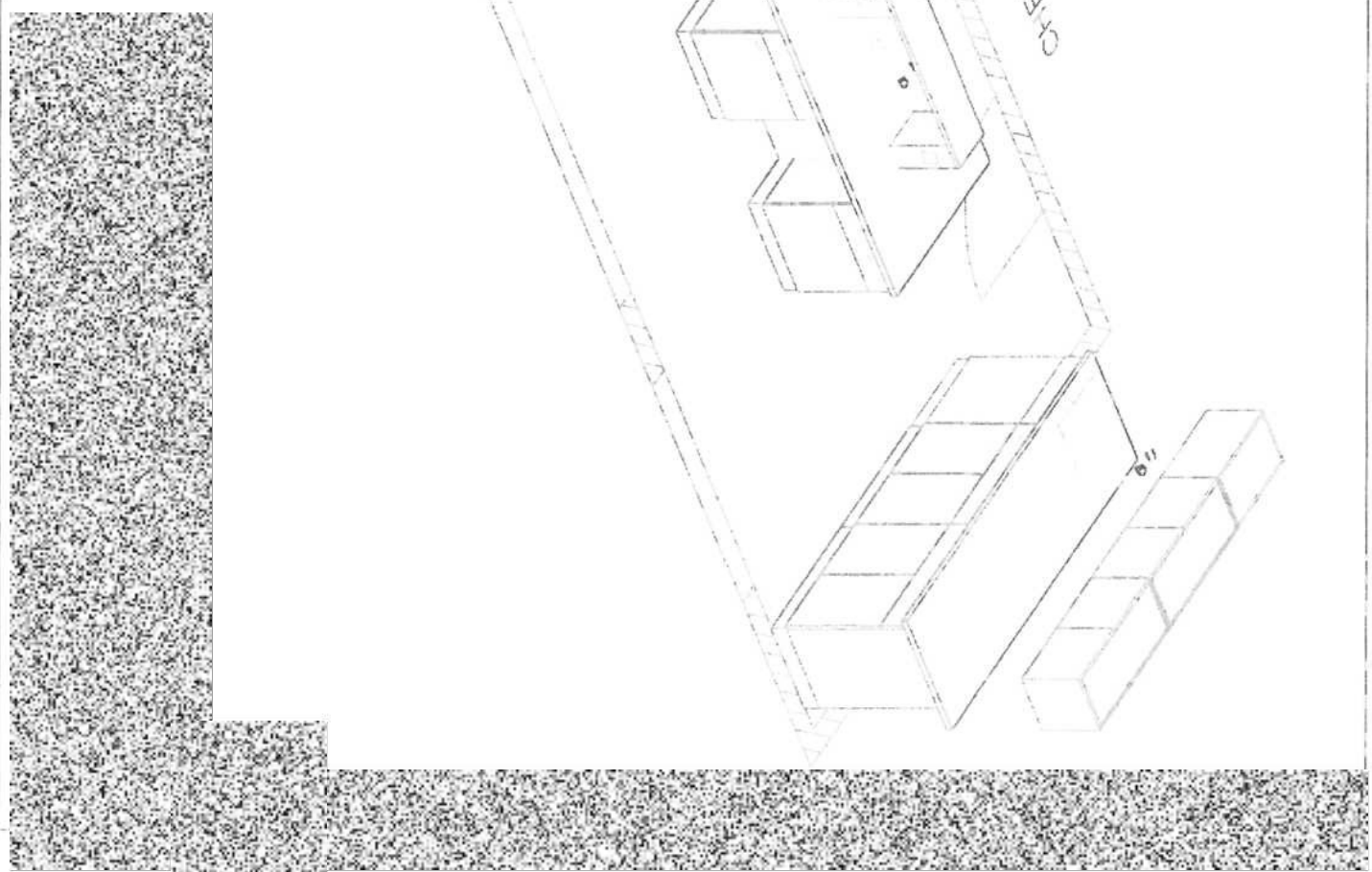


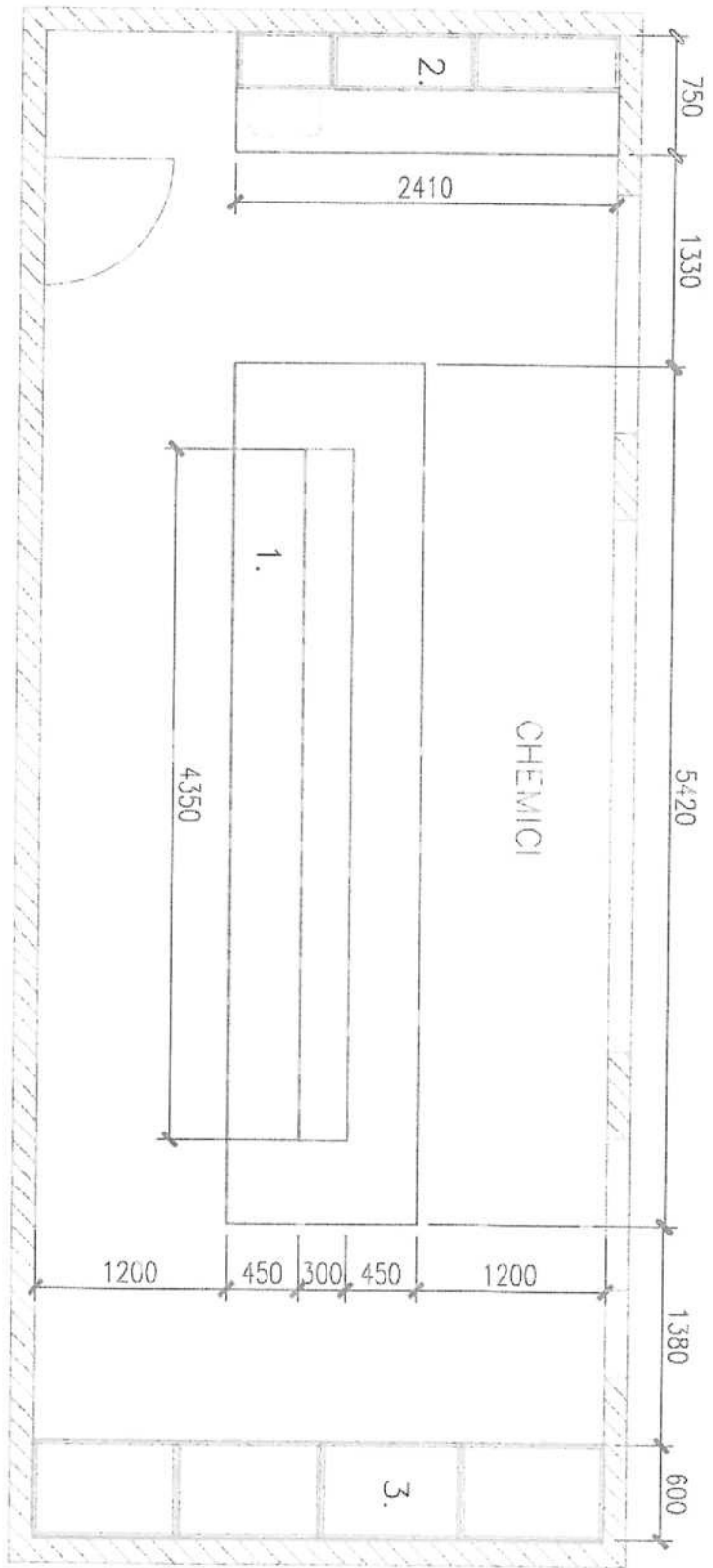


CHEMICI

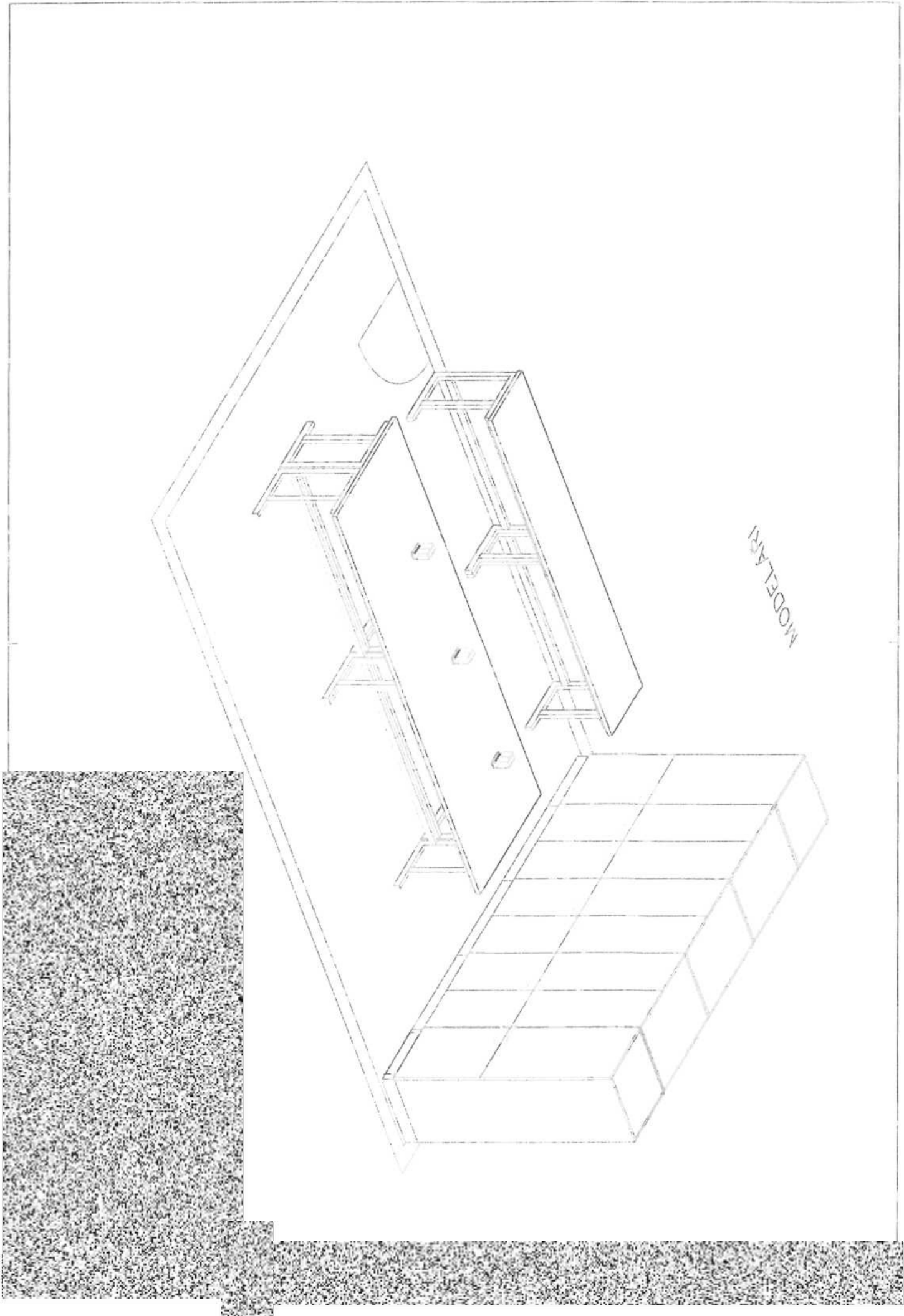


C-EM-01









MODELARI

