




|                                                                                                                                                                                                                                                                                                                                                                                                                                                                                                                                                                                                                                                                                                   |                                                                  |                                                 |                                                                                    |
|---------------------------------------------------------------------------------------------------------------------------------------------------------------------------------------------------------------------------------------------------------------------------------------------------------------------------------------------------------------------------------------------------------------------------------------------------------------------------------------------------------------------------------------------------------------------------------------------------------------------------------------------------------------------------------------------------|------------------------------------------------------------------|-------------------------------------------------|------------------------------------------------------------------------------------|
| Název společnosti:                                                                                                                                                                                                                                                                                                                                                                                                                                                                                                                                                                                                                                                                                | <b>EMPEX Holding s.r.o.</b>                                      |                                                 |  |
| Adresa:                                                                                                                                                                                                                                                                                                                                                                                                                                                                                                                                                                                                                                                                                           | Skladová 26, Plzeň, PSČ 326 00                                   |                                                 |                                                                                    |
| IČO: 26363402                                                                                                                                                                                                                                                                                                                                                                                                                                                                                                                                                                                                                                                                                     | DIČ: CZ26363402                                                  |                                                 |                                                                                    |
| Jméno statutárního zástupce společnosti                                                                                                                                                                                                                                                                                                                                                                                                                                                                                                                                                                                                                                                           | <b>Ing.Pavel MÁDR</b>                                            | Jméno odpovědného pracovníka společnosti        |  |
| Název stavby                                                                                                                                                                                                                                                                                                                                                                                                                                                                                                                                                                                                                                                                                      | Rekonstrukce č.p. 458 a č.p.460 a úpravy okolních ploch Přeštice |                                                 |                                                                                    |
| <b>ZMĚNOVÝ LIST Č. 7</b>                                                                                                                                                                                                                                                                                                                                                                                                                                                                                                                                                                                                                                                                          |                                                                  |                                                 |                                                                                    |
| <b><u>PŘÍPOČET</u></b>                                                                                                                                                                                                                                                                                                                                                                                                                                                                                                                                                                                                                                                                            |                                                                  |                                                 |                                                                                    |
| Doplnění elektroinstalace 1.PP SO 01                                                                                                                                                                                                                                                                                                                                                                                                                                                                                                                                                                                                                                                              |                                                                  |                                                 |                                                                                    |
| Stavební práce dle přiloženého rozpočtu                                                                                                                                                                                                                                                                                                                                                                                                                                                                                                                                                                                                                                                           |                                                                  |                                                 | 10 089,30 Kč                                                                       |
| <b>Odůvodnění:</b>                                                                                                                                                                                                                                                                                                                                                                                                                                                                                                                                                                                                                                                                                |                                                                  |                                                 |                                                                                    |
| V průběhu provádění rekonstrukce objektu SO 01 byl vznesen od budoucího nájemce fitness centra požadavek doplnit 2 ks zásuvek dvojnásobných do místností A0.04, po1 ks zásuvky dvojnásobné do místnosti č.A0.01 a do místnosti A0.08. Dále do podhledu SDK konstrukce připravit 3 okruhy zásuvkové a jeden okruh světelný pro následný případný rozvoj fitness centra.Zásuvka jednonásobná bude také doplněna do místnosti č. A0.07, což je požadavek budoucího provozovatele předávací stanice tepla. V souvislosti s těmito změnami došlo i k úpravě rozvaděče R-FIT. Veškeré tyto změny a doplňky jsou podrobně zaneseny do grafické části tohoto změnového listu včetně rozpočtové kalkulace. |                                                                  |                                                 |                                                                                    |
| <b>Dopad změny na termín dokončení:</b> termín dokončení nebude ovlivněn                                                                                                                                                                                                                                                                                                                                                                                                                                                                                                                                                                                                                          |                                                                  |                                                 |                                                                                    |
| Vyjádření a podpis autorského dozoru :                                                                                                                                                                                                                                                                                                                                                                                                                                                                                                                                                                                                                                                            |                                                                  |                                                 |                                                                                    |
| Souhlasím.                                                                                                                                                                                                                                                                                                                                                                                                                                                                                                                                                                                                                                                                                        |                                                                  |                                                 |                                                                                    |
| Vyjádření a podpis TDS :                                                                                                                                                                                                                                                                                                                                                                                                                                                                                                                                                                                                                                                                          |                                                                  |                                                 |                                                                                    |
| S doplněním elektroinstalace v 1.PP souhlasím.                                                                                                                                                                                                                                                                                                                                                                                                                                                                                                                                                                                                                                                    |                                                                  |                                                 |                                                                                    |
| Za dodavatele: Ing. Pavel Mádr, jednatel                                                                                                                                                                                                                                                                                                                                                                                                                                                                                                                                                                                                                                                          |                                                                  | Za odběratele: Mgr.Karel Naxera, starosta města |                                                                                    |
|                                                                                                                                                                                                                                                                                                                                                                                                                                                                                                                                                                                                               |                                                                  |                                                 |                                                                                    |

Změnový list vytvořen dne : 6.12.2021

Přílohy :

- 1) Položkový rozpočet
- 2) Znalecký posudek - Odborné vyjádření č. 137/2021
- 3) Grafická část

# REKAPITULACE STAVBY

Kód: ZL  
Stavba: Rekonstrukce budovy čp. 458 a 460, Přeštice

KSO:  
Místo:

Zadavatel:  
Město Přeštice

Zhotovitel:  
EMPEX Holding s.r.o.

Projektant:  
AREA group s.r.o.

Zpracovatel:  


Poznámka:

CC-CZ:  
Datum: 13. 9. 2021

IČ:  
DIČ: CZ00257125

IČ:  
DIČ: CZ26363402

IČ:  
DIČ: CZ25203231

IČ:  
DIČ:

---

|                     |  |  |  |                  |
|---------------------|--|--|--|------------------|
| <b>Cena bez DPH</b> |  |  |  | <b>10 089,30</b> |
|---------------------|--|--|--|------------------|

|              |            |                  |                 |
|--------------|------------|------------------|-----------------|
|              | Sazba daně | Základ daně      | Výše daně       |
| DPH základní | 21,00%     | <b>10 089,30</b> | <b>2 118,75</b> |
| DPH snížená  | 15,00%     | <b>0,00</b>      | <b>0,00</b>     |

|                   |          |            |                  |
|-------------------|----------|------------|------------------|
| <b>Cena s DPH</b> | <b>v</b> | <b>CZK</b> | <b>12 208,05</b> |
|-------------------|----------|------------|------------------|

---

|                   |                    |
|-------------------|--------------------|
| <b>Projektant</b> | <b>Zpracovatel</b> |
|-------------------|--------------------|

|                 |         |                 |         |
|-----------------|---------|-----------------|---------|
| Datum a podpis: | Razítko | Datum a podpis: | Razítko |
|-----------------|---------|-----------------|---------|

---

|                     |                   |
|---------------------|-------------------|
| <b>Objednavatel</b> | <b>Zhotovitel</b> |
|---------------------|-------------------|

|                 |         |                 |         |
|-----------------|---------|-----------------|---------|
| Datum a podpis: | Razítko | Datum a podpis: | Razítko |
|-----------------|---------|-----------------|---------|

# REKAPITULACE OBJEKTŮ STAVBY A SOUPISŮ PRACÍ

Kód: ZL

**Stavba:** Rekonstrukce budovy čp. 458 a 460, Přeštice

Místo: Datum: 13. 9. 2021

Zadavatel: Město Přeštice Projektant: AREA group s.r.o.

Zhotovitel: EMPEX Holding s.r.o. Zpracovatel: 

| Kód                       | Popis                          | Cena bez DPH [CZK] | Cena s DPH [CZK] |
|---------------------------|--------------------------------|--------------------|------------------|
| <b>Náklady z rozpočtů</b> |                                | <b>10 089,30</b>   | <b>12 208,05</b> |
| J 01n                     | Doplnění elektroinstalace 1.pp | 10 089,30          | 12 208,05        |

# REKAPITULACE ČLENĚNÍ SOUPISU PRACÍ

Stavba: Rekonstrukce budovy čp. 458 a 460, Přeštice

Objekt: **J 01n - Doplnění elektroinstalace 1.pp**

Místo: Datum: 13. 9. 2021  
Zadavatel: Město Přeštice Projektant: AREA group s.r.o.  
Zhotovitel: EMPEX Holding s.r.o. Zpracovatel: 

Kód dílu - Popis Cena celkem [CZK]

## Náklady ze soupisu prací

**10 089,30**

M211 - Elektromontáže méněpráce

M212 - Elektromontáže vícepráce



# SOUPIS PRACÍ

Stavba:

Rekonstrukce budovy čp. 458 a 460, Přeštice

Objekt:

**J 01n - Doplnění elektroinstalace 1.pp**

Místo:

Datum: 13. 9. 2021

Zadavatel:

Město Přeštice

Projektant:

AREA group s.r.o.

Zhotovitel:

EMPEX Holding s.r.o.

Zpracovatel:



| PČ | Typ | Kód | Popis | MJ | Množství | J.cena [CZK] | Cena celkem [CZK] |
|----|-----|-----|-------|----|----------|--------------|-------------------|
|----|-----|-----|-------|----|----------|--------------|-------------------|

## Náklady soupisu celkem

**10 089,30**

| D |   | M211    | Elektromontáže méněpráce                                      |    |        |  |
|---|---|---------|---------------------------------------------------------------|----|--------|--|
| 1 | K | M21-002 | Odpočet rozvaděč RFlt dle původní dokumentace fitness centrum | ks | 1,0000 |  |

| D  |   | M212    | Elektromontáže vícepráce                                     |     |         |  |
|----|---|---------|--------------------------------------------------------------|-----|---------|--|
| 2  | K | M21-001 | Rozvaděč RFlt - změna projektová dokumentace fitness centrum | ks  | 1,0000  |  |
| 3  | K | M21-003 | CYKY-J 3x2,5 fitness centrum                                 | m   | 60,0000 |  |
| 4  | K | M21-004 | CYKY-J 3x1,5 fitness centrum                                 | m   | 15,0000 |  |
| 5  | K | M21-005 | Zásuvka dvojitá 230V/16A kompletní sestava fitness centrum   | ks  | 4,0000  |  |
| 6  | K | M21-006 | Krabice KU68-1902 hluboká fitness centrum                    | ks  | 4,0000  |  |
| 7  | K | M21-007 | krabice KU 1903 vč. svorkovnice a víčka fitness centrum      | ks  | 4,0000  |  |
| 8  | K | M21-008 | Montáž montáž - fitness centrum                              | hod | 8,0000  |  |
| 9  | K | M21-009 | CYKY-J 3x2,5 výměňíková stanice                              | m   | 19,0000 |  |
| 10 | K | M21-010 | Zásuvka 230V/16A kompletní sestava výměňíková stanice        | ks  | 1,0000  |  |
| 11 | K | M21-011 | Montáž výměňíková stanice                                    | hod | 2,5000  |  |



# ZNALECKÝ POSUDEK

číslo : 137/2021

Znalecký posudek je vyhotoven na žádost objednatele Města Přeštice ve věci změny zhotovení silnoproudé a slaboproudé elektroinstalace při realizaci zakázky stavební akce „Rekonstrukce budovy č.p.458 a č.p.460 a úpravy okolních ploch v Přešticích.

Objednatel : **Město Přeštice**  
**Masarykovo nám. 107, 334 01 Přeštice**  
**IČ : 00257125**  
**zastoupeno starostou Mgr. Karlem Naxerou**  
**objednávka číslo : 700/2021 KS**

Posuzovaný objekt : **Přeštice č.p. 460 a 458**  
**Stavba : „Rekonstrukce budovy č.p.458 a č.p.460 a úpravy**  
**okolních ploch v Přešticích “**

**Část 1. : Doplnění podlahových zásuvkových krabic s přísl.**  
**Část 2. : Úprava, doplnění rozvaděče a elektroinstalace 1.PP**  
**Část 3. : Změna rozvaděčů v objektu SO 01**

Účel posudku : **Podklad pro objednatele za účelem stanovení rozsahu**  
**technického provedení a kalkulace nákladů na změnu stavby**

Posudek vypracoval : **Tomáš GRIM**  
**IČ : 47729481**  
**Tajanov č.p. 89, 339 01 Klatovy**

znalec jmenovaný rozhodnutím Krajského soudu v Plzni ze dne  
08.11.1995 pod č.j. Spr. 1315/95 pro základní obor ELEKTROTECHNIKA,  
specializace : slaboproud, silnoproud.



Znalecký posudek obsahuje **pět** stran textu včetně titulního listu, **bez** příloh a objednateli se předává v **třech** vyhotoveních.

V Klatovech, dne 13.10.2021.

## A. NÁLEZ

---

### 1. Znalecký úkol :

Znalecký posudek je vyhotoven na žádost obj. Města Přeštice ve věci změny stavby v pohledu na prováděcí dokumentaci, skutečnosti a plnění požadavků zadavatele elektroinstalace při realizaci zakázky akce „Rekonstrukce budovy č.p.458 a č.p.460 a úpravy okolních ploch v Přešticích“. Úkolem je posouzení rozsahu změny stavby a cenové kalkulace nákladů s tímto spojených – část 1.: „doplnění podlahových zásuvkových krabic s příslušenstvím“ a část 2.: „úprava, doplnění rozvaděče a elektroinstalace 1.PP.“, část 3.: „změna rozvaděčů v objektu SO 01“.

### 2. Prohlídka, kontrola a měření :

Kontrola projektové dokumentace, prohlídka stavby a zaměření provedeno dne 05.10.2021 za účasti zástupce objednatele [REDACTED], zástupce generálního dodavatele Ing. Pavla Mádra, jednatele společnosti EMPEX Holding s.r.o.. Konzultace s projektantem elektroinstalace zájmové stavby [REDACTED] a konzultace zástupců Města Přeštice.

### 3. Podklady pro vypracování posudku, evidenční údaje :

Jako podklady pro vypracování znaleckého posudku jsem použil :

- Projektová dokumentace elektroinstalace č. zak. 17054, D.6.16., D.6.11. 05/2019 a Změna 1 – 04/2021, vypracovanou [REDACTED], ČKAIT 0201470, AREA group s.r.o., Šafaříkovy sady 5, 301 00 Plzeň
- Katalogové a ceníkové položky velkoobchodů s elektrotechnickým materiálem Elfetex s.r.o., Bi Esse CZ s.r.o., ELEKTRO S.M.S. spol. s r.o.
- Katalogové listy jednotlivých výrobců dílčích slaboproudých elektrických zařízení vč. příslušenství

## B. POSUDEK


---

Předmětem posudku je úprava a doplnění dílčích částí elektroinstalace objektu v Přešticích, č.p. 460 a 458, na kterém je realizována celková oprava s názvem stavby „Rekonstrukce Modrého domu v Přešticích“. Rekonstrukce elektroinstalace je prováděna dle odsouhlasené projektové dokumentace č. zak. 17054, část D.6.16., D.6.11. z 05/2019 a Změna 1 – 04/2021 vypracovaná [REDACTED]. Na základě požadavku zástupců Města Přeštice a odsouhlasených změn, byla dohodnuta úprava z důvodů změny stavebních konstrukcí a rozmístění koncových prvků, řešení vyvolaných změn elektroinstalace. Na základě výše uvedeného dochází k drobným změnám a s tímto i nárůst cenového rozpočtu na tuto část stavby. Níže uvádím rozpočet a rozdílovou kalkulaci vynaložených nákladů.



## Část 1. : Doplnění podlahových zásuvkových krabic s příslušenstvím

Nákladové položky :

| č.p. | Název položky                                          | jedn. | výměra | j. cena v Kč | Celkem v Kč                                                                         |
|------|--------------------------------------------------------|-------|--------|--------------|-------------------------------------------------------------------------------------|
| 1.   | Krabice Platinum, IP44, 08970, podl., čtvercová, nerez | ks    | 4      |              |  |
| 2.   | Krabice 081988 do betonu                               | ks    | 4      |              |                                                                                     |
| 3.   | Zásuvka 7714 Mosaic se clonkami                        | ks    | 4      |              |                                                                                     |
| 4.   | Výsek a osazení krabice do betonu                      | ks    | 4      |              |                                                                                     |
| 5.   | Montáž a zapojení podlahové krabice                    | ks    | 4      |              |                                                                                     |
|      | <b>CELKEM součet položek (bez DPH)</b>                 |       |        |              | <b>7 416,00</b>                                                                     |

## Část 2. : Úprava, doplnění rozvaděče a elektroinstalace 1.P.P.

Nákladové a zápočtové položky :

| č.p. | Název položky                                             | jedn. | výměra | j. cena v Kč | Celkem v Kč                                                                           |
|------|-----------------------------------------------------------|-------|--------|--------------|---------------------------------------------------------------------------------------|
| 1.   | Rozvaděč RFIT – změna PD (fitness centrum)                | ks    | 1      |              |  |
| 2.   | Odpočet – rozvaděč RFIT dle PD /fitness centrum)          | ks    | 1      |              |                                                                                       |
| 3.   | Kabel CYKY – J 3x2,5 (fitness centrum)                    | m     | 60     |              |                                                                                       |
| 4.   | Kabel CYKY – J 3x1,5 (fitness centrum)                    | m     | 15     |              |                                                                                       |
| 5.   | Zásuvka dvojitá 230V/16A – sestava (fitness centrum)      | ks    | 4      |              |                                                                                       |
| 6.   | Krabice KU68-1902 hluboká (fitness centrum)               | ks    | 4      |              |                                                                                       |
| 7.   | Krabice KU 1903 vč. svorkovnice a víčka (fitness centrum) | ks    | 4      |              |                                                                                       |
| 8.   | Elektromontážní práce (fitness centrum)                   | hod   | 8      |              |                                                                                       |
| 9.   | Kabel CYKY – J 3x2,5 (výměniková stanice)                 | m     | 19     |              |                                                                                       |
| 10.  | Zásuvka 230V/16A – sestava (výměniková stanice)           | ks    | 1      |              |                                                                                       |
| 11.  | Elektromontážní práce (výměniková stanice)                | hod   | 2,5    |              |                                                                                       |
|      | <b>CELKEM součet položek (bez DPH)</b>                    |       |        |              | <b>10 089,30</b>                                                                      |



### Část 3. : Změna rozvaděčů v objektu SO 01

Nákladové a zápočtové položky :

| č.p. | Název položky                                    | jedn. | výměra | j. cena | celkem            |
|------|--------------------------------------------------|-------|--------|---------|-------------------|
|      | <b>PŘÍPOČET</b>                                  |       |        |         |                   |
| 1.   | Rozvaděč RE2 komplet dle výkresu                 | ks    | 1      |         |                   |
| 2.   | Rozvaděč RE3 komplet dle výkresu                 | ks    | 1      |         |                   |
| 3.   | Rozvaděč RSP1 komplet dle výkresu                | ks    | 1      |         |                   |
| 4.   | Rozvaděč RP1.1 komplet dle výkresu               | ks    | 1      |         |                   |
| 5.   | Rozvaděč RP2.1 komplet dle výkresu               | ks    | 1      |         |                   |
| 6.   | Rozvaděč RP3 komplet dle výkresu                 | ks    | 1      |         |                   |
| 7.   | Rozvaděč RP4 komplet dle výkresu                 | ks    | 1      |         |                   |
| 8.   | Kabeláž propojení komunikace M-Bus JYTSY 2x2x0,8 | m     | 170    |         |                   |
| 9.   | Montáž kabelu JYTSY 2x2x0,8                      | m     | 170    |         |                   |
|      |                                                  |       |        |         |                   |
| 10.  | <b>ODPOČET – materiál z rozpočtu k SoD</b>       |       |        |         |                   |
| 11.  | Odpočet rozvaděč RE2 původní projekt             | ks    | 1      |         |                   |
| 12.  | Odpočet rozvaděč RE3 původní projekt             | ks    | 1      |         |                   |
| 13.  | Odpočet rozvaděč RSP1 původní projekt            | ks    | 1      |         |                   |
| 14.  | Odpočet rozvaděč RP1.1 původní projekt           | ks    | 1      |         |                   |
| 15.  | Odpočet rozvaděč RP2.1 původní projekt           | ks    | 1      |         |                   |
| 16.  | Odpočet rozvaděč RP3 původní projekt             | ks    | 1      |         |                   |
| 17.  | Odpočet rozvaděč RE4 původní projekt             | ks    | 1      |         |                   |
|      |                                                  |       |        |         |                   |
|      | <b>Rozdíl CELKEM (bez DPH)</b>                   |       |        |         | <b>206 274,00</b> |

## C. ZÁVĚR

---

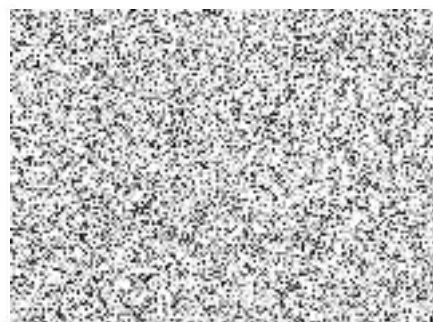
Závěrem uvádím, že změna stavby zájmové části řešené elektroinstalace na zájmovém objektu je v souladu s platnými zákony, vyhláškami a technickými normami. Pro samotném provedení a dokončení stavby musí být provedena projektová dokumentace skutečného provedení a provedena výchozí revize a měření dle ČSN 331500 a ČSN 332000-6, ed.2. vč. vypracování revizních zpráv a dokladů o provozuschopnosti vyhrazeného elektrického zařízení.

Cenová kalkulace nákladů materiálu odpovídá rozsahu a provedení vyvolané změny stavby elektroinstalace. Jednotlivé položky a částky odpovídají technickému provedení a cenám materiálu na trhu.

Znalecký posudek jsem podal jako znalec jmenovaný rozhodnutím Krajského soudu v Plzni ze dne 08.11.1995 pod č.j. Spr. 1315/95 pro základní obor ELEKTROTECHNIKA, specializace : slaboproud, silnoproud.

Znalecký posudek je zapsán pod pořadovým číslem **137/2021** znaleckého deníku. Znalečné a náklady účtují na přiložené likvidaci.

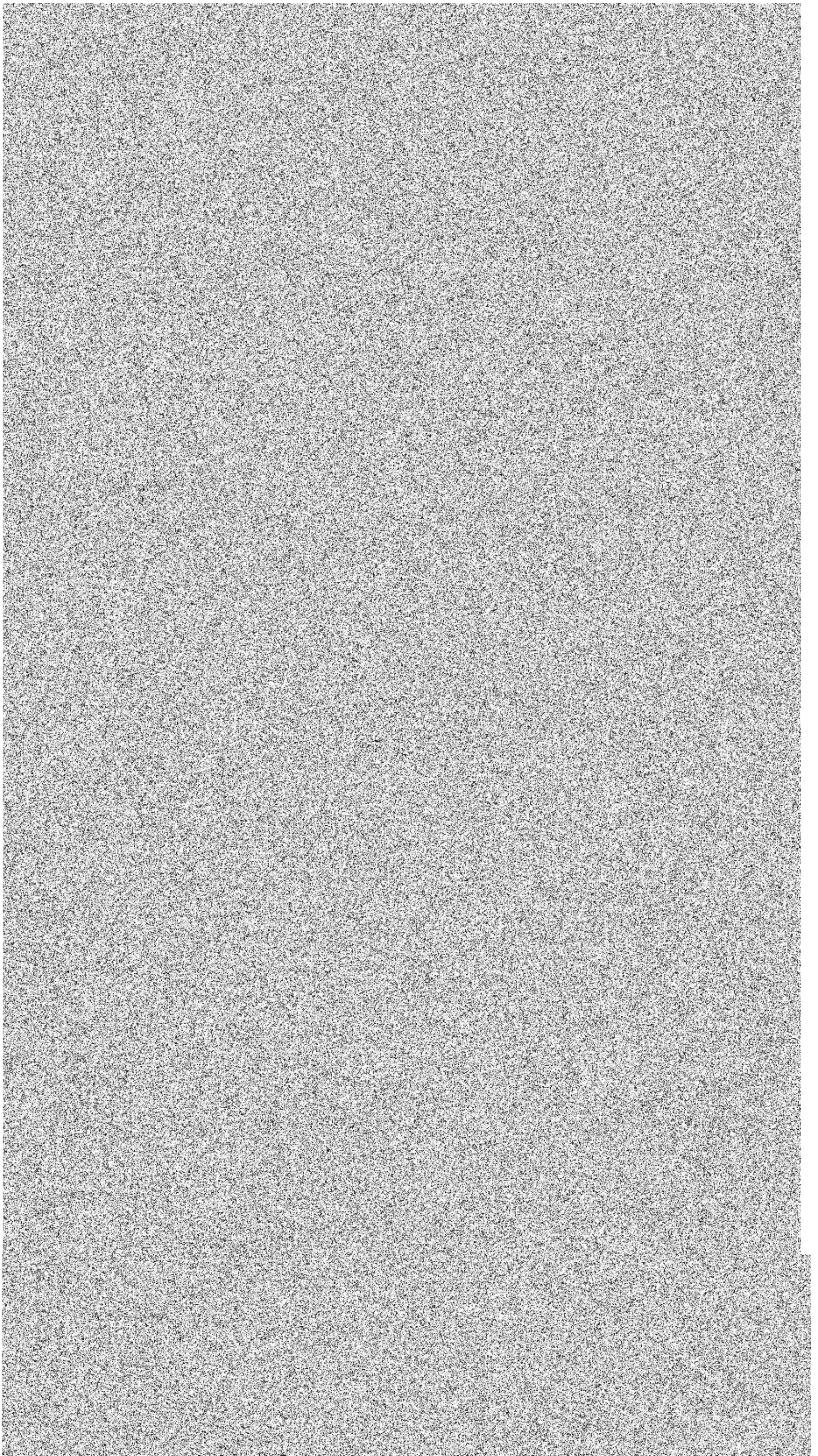
Znalecký posudek vypracován v Klatovech, dne 13.10.2021.



Tomáš GRIM

Tajanov č.p. 89., 339 01 Klatovy.







### Legenda místností :

|       |                     |       |           |
|-------|---------------------|-------|-----------|
| A0.01 | RECEPCE + CHODBA    | B0.01 | SCHODIŠTĚ |
| A0.02 | SCHODIŠTĚ           | B0.02 | CHODBA    |
| A0.03 | ÚKLIDOVÁ MÍSTNOST   | B0.03 | SKLEP 07  |
| A0.04 | SKLAD               | B0.04 | SKLEP 08  |
| A0.05 | FITNESS CENTRUM     | B0.05 | SKLEP 09  |
| A0.06 | AEROBNÍ SÁL         | B0.06 | SKLEP 10  |
| A0.07 | VÝMĚNIKOVÁ STANICE  | B0.07 | SKLEP 11  |
| A0.08 | ŠATNA + ZÁZEMÍ MUŽI | B0.08 | SKLEP 12  |
| A0.09 | ŠATNA + ZÁZEMÍ ŽENY | B0.09 | SKLEP 13  |
| A0.10 | SUŠARNA             | B0.10 | SKLEP 14  |
| A0.11 | SKLEP 01            | B0.11 | SKLEP 15  |
| A0.12 | SKLEP 02            | B0.12 | SKLEP 16  |
| A0.13 | SKLEP 03            | B0.13 | SKLEP 17  |
| A0.14 | SKLEP 04            | B0.14 | SKLEP 18  |
| A0.15 | SKLEP 05            | B0.15 | SKLEP 19  |
| A0.16 | SKLEP 06            | B0.16 | SKLEP 20  |
| A0.17 | CHODBA              | B0.17 | SKLEP 21  |
| A0.18 | VÝTAHOVÁ ŠACHTA     | B0.18 | SKLEP 22  |
|       |                     | B0.19 | SKLEP 23  |
|       |                     | B0.20 | SKLEP 24  |
|       |                     | B0.21 | SKLEP 25  |
|       |                     | B0.22 | SKLEP 26  |
|       |                     | B0.23 | SKLEP 27  |
|       |                     | B0.24 | SKLEP 28  |
|       |                     | B0.25 | SKLEP 29  |
|       |                     | B0.26 | SKLEP 30  |
|       |                     | B0.27 | SKLEP 31  |
|       |                     | B0.28 | SKLEP 32  |