



Název společnosti:	EMPEX Holding s.r.o.		
Adresa:	Skladová 26, Plzeň, PSČ 326 00		
IČO: 26363402	DIČ: CZ26363402		
Jméno statutárního zástupce společnosti	Ing.Pavel MÁDR	Jméno odpovědného pracovníka společnosti	
Název stavby	Rekonstrukce č.p. 458 a č.p.460 a úpravy okolních ploch Přeštice		

### ZMĚNOVÝ LIST Č. 5

#### PŘÍPOČET

Akustika - stavební úpravy

Stavební práce dle přiloženého rozpočtu 775 948,- Kč

#### **Odůvodnění:**

Během přípravy montáže dvojitých sádrokartonových předstěn byly zjištěny v místech styku mezibytových příček a stropů, příček mezi byty a chodbou a obvodovými stěnami (sendvičový panel s minerální vlnou) spáry, které by mohly mít vliv na akustické parametry rekonstruovaných prostor. Z tohoto důvodu byla oslovena odborná firma Monhart Akustik s.r.o. Ta potvrdila nutnost provedení úprav, které sníží zvukovou neprůzvučnost výše popsaných stavebních konstrukcí a zajistí dosažení tepelného i akustického standardu zejména v bytové části. Spáry v místech mezibytových příček a obvodového pláště budou vyplněné deskami z minerální vlny tl.120 mm, spáry styku panelu a obvodového pláště budou vyplněné deskou z min. vlny tl. 50 mm, která bude překryta dvouvrstevnými pruhy z SDK desky RB (A) tl.12,5 mm fixované akrylátovým trvale pružným tmelem. Do stropů bytových jednotek bude vložena minerální vata tl. 100 mm, do sádrokartonových dvojitých předstěn bude vložena min. vata tl. 50 mm. Detaily akustických úprav včetně znaleckého posudku jsou nedílnou součástí tohoto ZL.

**Dopad změny na termín dokončení:** termín dokončení nebude ovlivněn

Vyjádření a podpis autorského dozoru :

Souhlasím.

Vyjádření a podpis TDS :

S výše uvedenými stavebními úpravami k zajištění akustického standardu souhlasím.

Za dodavatele: Ing. Pavel Mádr, jednatel

Za odběratele: Mgr.Karel Naxera, starosta města

Změnový list vytvořen dne : 6.12.2021

#### Přílohy :

- 1) Položkový rozpočet
- 2) Znalecký posudek č.52/7/2021
- 3) Grafická příloha

## POLOŽKOVÝ ROZPOČET

<b>Rozpočet</b>	ZL3.5 akustika	JKSO	
<b>Objekt</b>	Název objektu	SKP	
<b>SO00</b>	Palackého 458+460	Měrná jednotka	
<b>Stavba</b>	Název stavby	Počet jednotek	0
<b>2020-1015</b>	<b>MODRÝ DŮM PŘESTICE</b>	Náklady na m.j.	0
Projektant		Typ rozpočtu	
Zpracovatel projektu	0		
Objednatel			
Dodavatel	EMPEX HOLDING s.r.o.	Zakázkové číslo	2020-1015
Rozpočtoval		Počet listů	

### ROZPOČTOVÉ NÁKLADY

Základní rozpočtové náklady		Ostatní rozpočtové náklady	
Z	HSV celkem		Ztížené výrobní podmínky
R	PSV celkem		Oborová přírážka
N	M práce celkem		Přesun stavebních kapacit
	M dodávky celkem		Mimostaveništní doprava
ZRN	celkem		Zařízení staveniště
			Provoz investora
HZS			Kompletační činnost (IČD)
ZRN+HZS			Ostatní náklady neuvedené
ZRN+ost.náklady+HZS	775 948		Ostatní náklady celkem

Vypracoval	Za zhotovitele	Za objednatele
Jméno :	Jméno :	Jméno :
Datum :	Datum :	Datum :
Podpis :	Podpis:	Podpis:
0		
Základ pro DPH	0,0 %	775 948 Kč
DPH	0,0 %	0 Kč
Základ pro DPH	0,0 %	0 Kč
DPH	0,0 %	0 Kč
<b>CENA ZA OBJEKT CELKEM</b>		<b>775 948 Kč</b>

Poznámka :

Stavba :	2020-1015 MODRÝ DŮM PŘESTICE	Rozpočet :	ZL3.5
Objekt :	SO00 Palackého 458+460	akustika	

## REKAPITULACE STAVEBNÍCH DÍLŮ

Stavební díl	HSV	PSV	Dodávka	Montáž	HZS
62 Úpravy povrchů vnější			0	0	0
99 Staveništní přesun hmot			0	0	0
713 Izolace tepelné			0	0	0
714 Izolace akustické a protiotřesové			0	0	0
<b>CELKEM OBJEKT</b>			<b>0</b>	<b>0</b>	<b>0</b>

## VEDLEJŠÍ ROZPOČTOVÉ NÁKLADY

Název VRN	Kč	%	Základna	Kč
Ztížené výrobní podmínky	0	0,0	775 948	0
Oborová přírážka	0	0,0	775 948	0
Přesun stavebních kapacit	0	0,0	775 948	0
Mimostaveništní doprava	0	0,0	775 948	0
Zařízení staveniště	0	0,0	775 948	0
Provoz investora	0	0,0	775 948	0
Kompletační činnost (IČD)	0	0,0	775 948	0
Rezerva rozpočtu	0	0,0	775 948	0
<b>CELKEM VRN</b>				<b>0</b>

## Položkový rozpočet

Stavba :	<b>2020-1015 MODRY DŮM PŘESTICE</b>	Rozpočet: ZL3.5
Objekt :	<b>SO00 Palackého 458+460</b>	akustika

P.č.	Číslo položky	Název položky	MJ	množství	cena / MJ	celkem (Kč)
<b>Díl: 62</b>		<b>Úpravy povrchů vnější</b>				
1	624971112R00	Dodatečné vložení těsnění do spáry s nafezáním izolace na pásky - svislá	m	555,10		
2	624971112T00	Dodatečné vložení pásků z SDK desek ve stropu akrylování, složité vyřezávání desky	m	267,89		
3	624971115T00	Dodatečné vložení pásků z SDK desek na stěnách akrylování, složité vyřezávání desky	m	210,82		
<b>Celkem za</b>		<b>62 Úpravy povrchů vnější</b>				
<b>Díl: 99</b>		<b>Staveništní přesun hmot</b>				
4	998014121	Přesun hmot pro budovy vícepodlažní v do 18m z betonových dílců	t	1,42		
<b>Celkem za</b>		<b>99 Staveništní přesun hmot</b>				
<b>Díl: 713</b>		<b>Izolace tepelné</b>				
5	713111121RU1	Izolace tepelné stropů rovných spodem 1 vrstva - vč. dodávky tepelné izolace tl. 100 mm	m2	774,14		
6	713131121R00	Izolace tepelná stěn přichycením vč. dodávky tepelné izolace tl. 50mm	m2	809,01		
7	998713203	Přesun hmot pro izolace tepelné, výšky do 24 m	kompl.	1,00		
<b>Celkem za</b>		<b>713 Izolace tepelné</b>				
<b>Díl: 714</b>		<b>Izolace akustické a protitřesové</b>				
8	714182011R00	Montáž akust. vložek, volné uložení pásů s nafezáním izolace na pásky - vodorovná	m2	98,63		
9	63150828.A	Plst' ISOVER DOMO+ nekaširovaná skleněná tl. 50mm	m2	118,36		
10	63150834.A	Plst' ISOVER DOMO+ nekaširovaná skleněná tl. 120mm	m2	183,95		
11	998714203R00	Přesun hmot pro akustická opatření, výšky do 24 m	%	497,98		
<b>Celkem za</b>		<b>714 Izolace akustické a protitřesové</b>				

## Odborné vyjádření č. 52/7/2021

Ve věci posouzení nových cen stavebních prací, které nebyly součástí nabídkové ceny zhotovitele v rámci stavební akce: Rekonstrukce Modrého domu v Přešticích, dle ZL č. 3.4 – opěrná zeď u výtahu, ZL č. 3.5 - akustika, ZL č. 3.8 – vyrovnání podkladu podlah, ZL č. 3.9 – omítka žb. sloupů

**Objednatel odborného vyjádření:**

EMPEX Holding s.r.o.  
Skladová 26  
326 00 Plzeň

**Účel odborného vyjádření:**

V odborném vyjádření provést posouzení nových cen stavebních prací, které nebyly součástí nabídkové ceny zhotovitele v rámci stavební akce: Rekonstrukce Modrého domu v Přešticích, dle ZL č. 3.4, 3.5, 3.8, 3.9

**Odborné vyjádření vypracoval:**

Vlastimil Svoboda  
Holoubkov 50  
338 01 Holoubkov



Odborné vyjádření obsahuje 4 strany textu včetně titulního listu a 23 stran přílohy. Objednateli se předává ve dvou vyhotoveních.

**V Holoubkově dne: 9.11.2021**

2.

## A. NÁLEZ

### 1. Podklady pro vypracování odborného vyjádření:

- Informace získané z údajů sdělených objednatelem odborného vyjádření
- Informace získané ze ZL č. 3.4 – opěrná zeď u výtahu, ZL č. 3.5 – akustika, ZL č. 3.8 – vyrovnání podkladu podlah, ZL č. 3.9 – omítka žb. sloupů

### 2. Místní šetření:

Místní šetření v dané věci nebylo svoláno, neboť se jedná pouze o posouzení obvyklé ceny stavebních prací, které nabyly součástí cenové nabídky zhotovitele a je nutné tyto náklady ke stavební ceně díla dopočítat. Jedná se o stavební práce uvedené ve ZL č. 3.4 – opěrná zeď u výtahu, ZL č. 3.5 – akustika, ZL č. 3.8 – vyrovnání podkladu podlah, ZL č. 3.9 – omítka žb. sloupů, které původně nebyly součástí cenové nabídky zhotovitele v rámci stavební akce: Rekonstrukce Modrého domu v Přešticích.

Ve ZL č. 3.4 – opěrná zeď u výtahu jsou položky č. 8, 10, 11, 12, 13, 14, 18 označené žlutým políčkem, jsou položky již uvedené v cenové nabídce zhotovitele. V tabulce rozpočtu ZL č. 3.4 – opěrná zeď u výtahu, jsou tyto žlutě označené položky uvedeny jako přípočet k nabídkové ceně (vícepráce).

### 3. Zjištěný stav:

Název:	Rekonstrukce Modrého domu v Přešticích
Zhotovitel:	EMPEX Holding s.r.o. Skladová 26 326 00 Plzeň
Kraj:	Plzeňský
Okres:	Plzeň - jih
Obec:	Přeštice
Katastrální území:	Přeštice

V dané věci se jedná o posouzení obvyklé ceny stavebních prací, které nabyly součástí cenové nabídky zhotovitele a je nutné tyto náklady ke stavební ceně díla dopočítat. Jedná se o stavební práce uvedené ve ZL č. 3.4 – opěrná zeď u výtahu, ZL č. 3.5 – akustika, ZL č. 3.8 – vyrovnání podkladu podlah, ZL č. 3.9 – omítky žb. sloupů, které původně nebyly součástí cenové nabídky zhotovitele v rámci stavební akce: Rekonstrukce Modrého domu v Přešticích.

## B. Odborné vyjádření

### 4. Úkolem znalce je:

Úkolem znalce je určit a posoudit obvyklou cenu stavebních prací, které nabyly součástí cenové nabídky zhotovitele a je nutné tyto náklady ke stavební ceně díla dopočítat. Jedná se o stavební práce uvedené ve ZL č. 3.4 – opěrná zeď u výtahu, ZL č. 3.5 – akustika, ZL č. 3.8 – vyrovnání podkladu podlah, ZL č. 3.9 – omítky žb. sloupů v rámci stavební akce: Rekonstrukce Modrého domu v Přešticích.






## 5. Stanovisko k zadanému úkolu:

Po prostudování předaných podkladů a na základě specializace znalce, zaujímám následující odborné stanovisko k zadanému úkolu. V daném případě se jedná zejména o posouzení obvyklé ceny stavebních prací, které nabyly součástí cenové nabídky zhotovitele a je nutné tyto náklady ke stavební ceně díla dopočítat. Jedná se o stavební práce uvedené ve ZL č. 3.4 – opěrná zeď u výtahu, ZL č. 3.5 – akustika, ZL č. 3.8 – vyrovnání podkladu podlah, ZL č. 3.9 omítky žb. sloupů v rámci stavební akce: Rekonstrukce Modrého domu v Přešticích.

## 6. Závěr:

Jako příloha odborného vyjádření je přiložen rozpočet - posouzení obvyklé ceny stavebních prací uvedených ve ZL č. 3.4 – opěrná zeď u výtahu, ZL č. 3.5 – akustika, ZL č. 3.8 – vyrovnání podkladu podlah, ZL č. 3.9 – omítky žb. sloupů, vše v rámci stavební akce: Rekonstrukce Modrého domu v Přešticích.

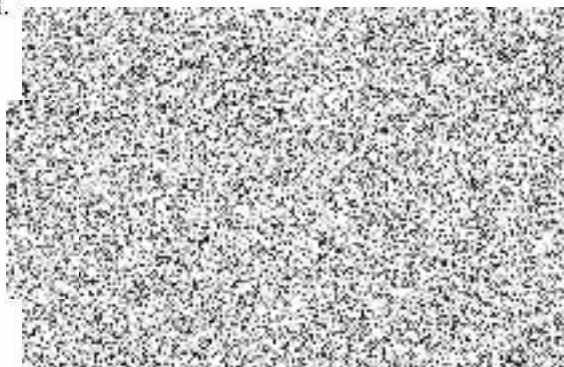
V celém rozsahu se jedná o přípočet víceprací k celkové ceně díla, neboť předmětné stavební práce nebyly součástí cenové nabídky zhotovitele, která byla vypracována pro stavební akci: Rekonstrukce Modrého domu v Přešticích.

1.	ZL č. 3.4 opěrná zeď u výtahu		
	Cena zhotovitele		cena dle znalce
			
2.	ZL č. 3.5 akustika		
	Cena zhotovitele		cena dle znalce
			
3.	ZL č. 3.8 vyrovnání podkladu podlah		
	Cena zhotovitele		cena dle znalce
			
4.	ZL č. 3.9 omítka žb. sloupů		
	Cena zhotovitele		cena dle znalce
	SO 01 – způsobilé		
	SO 01 – nezpůsobilé		
	SO 02 – nezpůsobilé		
	Celkem		

V daném případě se jedná o obvyklou cenu stavebních prací.

V Holoubkově dne: 9.11.2021

Vypracoval: Vlastimil Svoboda  
Holoubkov 50  
338 01 Holoubkov



4.

## **Znalecká doložka**

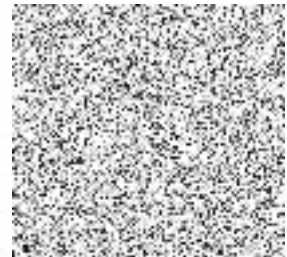
Odborné posouzení jsem podal jako znalec jmenovaný rozhodnutím Krajského soudu v Plzni ze dne 17.9.2013 č.j. Spr. 1255/2013 pro základní obor stavebnictví stavby obytné posuzování stavebních vad, kvality stavebních prací, stavební materiál, stavebnictví stavby průmyslové posuzování stavebních vad, kvality stavebních prací, stavební materiál, stavebnictví stavební odvětví různá, rozpočty a ceny stavebních dodávek.

Odborné vyjádření bylo zapsáno pod poř. č. 52/7/2021.



## **Prohlášení znalce**

Znalec dle § 127a odst. 1 občanského soudního řádu bere na vědomí povinnost oznámit bez odkladu skutečnosti, pro které by byl znalec ve věci vyloučen (např. pochybnosti o nepodjatosti), nebo které by mu jinak bránily být ve věci činný jako znalec. Znalec rovněž prohlašuje, že si je vědom následků vědomě nepravdivého znaleckého posudku, zejména skutkové podstaty trestného činu Křivé výpovědi a nepravdivého znaleckého posudku dle § 346 trestního zákoníku.





## POLOŽKOVÝ ROZPOČET

Rozpočet	ZL19	opěrná zeď.	JKSO	
Objekt	Název objektu		SKP	
SO01	Palackého 460		Měrná jednotka	
Stavba	Název stavby		Počet jednotek	0
2020-1015	MODRY DŮM PŘESTICE		Náklady na m.j.	0
Projektant			Typ rozpočtu	
Zpracovatel projektu	0			
Objednatel				
Dodavatel	EMPEX HOLDING s.r.o.		Zakázkové číslo	2020-1015
Rozpočtoval			Počet listů	

## ROZPOČTOVÉ NÁKLADY

Základní rozpočtové náklady		Ostatní rozpočtové náklady	
HSV celkem		Ztížené výrobní podmínky	0
Z PSV celkem		Oborová přírážka	0
R M práce celkem		Přesun stavebních kapacit	0
M dodávky celkem		Mimostaveništní doprava	0
ZRN celkem		Zařízení staveniště	0
		Provoz investora	0
HZS		Kompletační činnost (IČD)	0
ZRN+HZS		Ostatní náklady neuvedené	0
ZRN+ost.náklady+HZS		Ostatní náklady celkem	0

Zpracoval	Za zhotovitele	Za objednatele
Jméno :	Jméno :	Jméno :
Datum :	Datum :	Datum :
Podpis :	Podpis:	Podpis:
0		
Základ pro DPH	0,0 %	
DPH	15,0 %	
Základ pro DPH	0,0 %	
DPH	0,0 %	
<b>CENA ZA OBJEKT CELKEM</b>		

**Poznámka :**

Položky č. 8, 10, 11, 12, 13, 14, 18 označené žlutým políčkem, jsou položky již uvedené v cenové nabídce zhotovitele. V tabulce rozpočtu ZL. č. 3.4 opěrná zeď, jsou tyto žlutě označené položky uvedeny jako přípočet k nabídkové ceně zhotovitele (vicepráce).

Stavba : 2020-1015 MODRÝ DŮM PŘEŠTICE  
Objekt : SO01 Palackého 460

Rozpočet : ZL19  
opěrná zeď.

### REKAPITULACE STAVEBNÍCH DÍLŮ

Stavební díl	HSV	PSV	Dodávka	Montáž	HZS
1 Zemní práce		0	0	0	0
2 Základy a zvláštní zakládání		0	0	0	0
99 Staveništní přesun hmot		0	0	0	0
<b>CELKEM OBJEKT</b>		<b>0</b>	<b>0</b>	<b>0</b>	<b>0</b>

### VEDLEJŠÍ ROZPOČTOVÉ NÁKLADY

Název VRN	Kč	%	Základna	Kč
Ztížené výrobní podmínky	0	0,0		0
Oborová přírážka	0	0,0		0
Přesun stavebních kapacit	0	0,0		0
Mimostaveništní doprava	0	0,0		0
Zařízení staveniště	0	0,0		0
Provoz investora	0	0,0		0
Kompletační činnost (IČD)	0	0,0		0
Rezerva rozpočtu	0	0,0		0
<b>CELKEM VRN</b>				<b>0</b>

Položkový rozpočet

Stavba : 2020-1015 MODRÝ DŮM PŘEŠTICE  
 Objekt : SO01 Palackého 460

Rozpočet: ZL19  
 opěrná zeď.

P.č.	Číslo položky	Název položky	MJ	Množství	cena / MJ	celkem (Kč)	Cena dle URS/MJ	Cena dle URS celkem
Díl:	<b>1</b>	<b>Zemní práce</b>						
1	subdodávka	Provedení zatěžovacích zkoušek	kompl.	1,00				
2	119001421	Dočasné zajištění kabelů - do počtu 3 kabelů	m	13,00				
3	120001101	Příplatek za zřízení vykopávky v blízkosti vedení	m3	28,60				
4	132201201	Hloubení rýh šířky do 200 cm v hor.3 do 100 m3	m3	28,60				
5	132201209	Příplatek za lepivost - hloubení rýh 200cm v hor.3	m3	28,60				
6	151101101	Pažení a rozepření stěn rýh - příložné - hl. do 2m	m2	57,20				
7	151101111	Odstanění pažení stěn rýh - příložné - hl. do 2 m	m2	57,20				
8	161101101	Svislé přemístění výkopku z hor.1-4 do 2,5 m	m3	28,60				
9	162201102	Vodorovné přemístění výkopku z hor.1-4 do 50 m	m3	21,45				
10	162701105	Vodorovné přemístění výkopku z hor.1-4 do 10000 m	m3	7,15				
11	167101101	Nakládání výkopku z hor.1-4 v množství do 100 m3	m3	28,60				
12	171201201	Uložení sypaniny na skládky	m3	7,15				
13	171201211	Poplatek za uložení stavebního odpadu - zeminy a kameniva na skládce	t	13,59				
14	174101101	Zásyp jam, rýh a šachet sypaninou se zhutněním	m3	21,45				
15	181101102	Úprava pláně v zářezech v hor. 1-4, se zhutněním	m2	7,80				
	<b>Celkem za</b>	<b>1 Zemní práce</b>						
Díl:	<b>2</b>	<b>Základy a zvláštní zakládání</b>						
16	274272130	Zdivo základové z bednicích tvárníc, tl. 25 cm výplň tvárníc betonem C 20/25	m2	28,6				
17	279361821	Výzt pasů z bed. tvárníc D do 12mm 10 505	t	0,27				
	<b>Celkem za</b>	<b>2 Základy a zvláštní zakládání</b>						
Díl:	<b>99</b>	<b>Staveništní přesun hmot</b>						
18	998014121	Přesun hmot, budovy mont. vícepodl. vyzdžené do 18m	t	6,85				
	<b>Celkem za</b>	<b>99 Staveništní přesun hmot</b>						
		<b>Cena celkem</b>						

Položky č. 8, 10, 11, 12, 13, 14, 18 označené žlutým políčkem, jsou položky již uvedené v cenové nabídce zhotovitele. V tabulce rozpočtu ZL. č. 3.4 opěrná zeď, jsou tyto žlutě označené položky uvedeny jako přípočet k nabídkové ceně zhotovitele (vicepráce).

## POLOŽKOVÝ ROZPOČET

<b>Rozpočet</b>	ZL3.5	akustika	JKSO	
<b>Objekt</b>	Název objektu		SKP	
<b>SO00</b>	Palackého 458+460		Měrná jednotka	
<b>Stavba</b>	Název stavby		Počet jednotek	0
<b>2020-1015</b>	MODRY DŮM PRESTICE		Náklady na m.j.	0
Projektant			Typ rozpočtu	
Zpracovatel projektu	0			
Objednatel				
Dodavatel	EMPEX HOLDING s.r.o.		Zakázkové číslo	2020-1015
Rozpočtoval			Počet listů	

### ROZPOČTOVÉ NÁKLADY

Základní rozpočtové náklady		Ostatní rozpočtové náklady	
HSV celkem		Ztížené výrobní podmínky	0
Z PSV celkem		Oborová přírážka	0
R M práce celkem		Přesun stavebních kapacit	0
M dodávky celkem		Mimostaveništní doprava	0
ZRN celkem		Zařízení staveniště	0
		Provoz investora	0
HZS		Kompletační činnost (IČD)	0
ZRN+HZS		Ostatní náklady neuvedené	0
ZRN+ost.náklady+HZS		Ostatní náklady celkem	0

Vypracoval	Za zhotovitele	Za objednatele
Jméno :	Jméno :	Jméno :
Datum :	Datum :	Datum :
Podpis :	Podpis:	Podpis:
0		

Základ pro DPH	0,0 %	
DPH	15,0 %	
Základ pro DPH	0,0 %	
DPH	0,0 %	
<b>CENA ZA OBJEKT CELKEM</b>		

Poznámka :

Stavba : 2020-1015 MODRÝ DŮM PŘEŠTICE  
 Objekt : SO00 Palackého 458+460

Rozpočet : ZL3.5  
 akustika

### REKAPITULACE STAVEBNÍCH DÍLŮ

Stavební díl	HSV	PSV	Dodávka	Montáž	HZS
62 Úpravy povrchů vnější			0	0	0
99 Staveništní přesun hmot			0	0	0
713 Izolace tepelné			0	0	0
714 Izolace akustické a protiořesové			0	0	0
<b>CELKEM OBJEKT</b>			<b>0</b>	<b>0</b>	<b>0</b>

### VEDLEJŠÍ ROZPOČTOVÉ NÁKLADY

Název VRN	Kč	%	Základna	Kč
Zřízené výrobní podmínky	0	0,0		0
Doborová přírážka	0	0,0		0
Přesun stavebních kapacit	0	0,0		0
Mimostaveništní doprava	0	0,0		0
Zařízení staveniště	0	0,0		0
Provoz investora	0	0,0		0
Kompletační činnost (IČD)	0	0,0		0
Rezerva rozpočtu	0	0,0		0
<b>CELKEM VRN</b>				<b>0</b>

**Položkový rozpočet**

Stavba : Objekt :	2020-1015 MODRÝ DŮM PŘESTICE SO00 Palackého 458+460	Rozpočet: ZL3.5 akustika
----------------------	--	-----------------------------

P.č.	Číslo položky	Název položky	MJ	množství	cena / MJ	celkem (Kč)	cena za MJ dle URS	cena celkem dle URS
<b>Díl: 62</b>		<b>Úpravy povrchů vnější</b>						
1	624971112R00	Dodatečné vložení těsnění do spáry s natežením izolace na pásy - svíslá	m	555,10				
2	624971112T00	Dodatečné vložení pásků z SDK desek ve stropu akrylování, složitě vyřezávání desky	m	267,89				
3	624971115T00	Dodatečné vložení pásků z SDK desek na stěnách akrylování, složitě vyřezávání desky	m	210,82				
	<b>Celkem za</b>							
<b>Díl: 99</b>		<b>Staveništní přesun hmot</b>						
4	998014121	Přesun hmot pro budovy vícepodlažní v do 18m z betonových dílců	t	1,42				
	<b>Celkem za</b>							
<b>Díl: 713</b>		<b>Izolace tepelné</b>						
5	713111121RU1	Izolace tepelné stropů rovných spodem 1 vrstva - vč. dodávky tepelné izolace tl. 100 mm	m2	774,14				
6	713131121R00	Izolace tepelná stěn přichycením vč. dodávky tepelné izolace tl. 50mm	m2	809,01				
7	998713203	Přesun hmot pro izolace tepelné, výšky do 24 m	kompl.	1,00				
	<b>Celkem za</b>							
<b>Díl: 714</b>		<b>Izolace akustické a protiořesové</b>						
8	714182011R00	Montáž akust. vložek, volné uložení pásů s natežením izolace na pásy - vodorovná	m2	98,63				
9	63150828.A	Plst' ISOVER DOMO+ nekaširovaná skleněná tl. 50mm	m2	118,36				
10	63150834.A	Plst' ISOVER DOMO+ nekaširovaná skleněná tl. 120mm	m2	183,95				
11	998714203R00	Přesun hmot pro akustická opatření, výšky do 24 m	%	497,98				
	<b>Celkem za</b>							

**Cena celkem**

## POLOŽKOVÝ ROZPOČET

Rozpočet	ZL3.8 vyrovnání podkladu podlah	JKSO	
Objekt	Název objektu	SKP	
SO00	Palackého 458+460	Měrná jednotka	
Stavba	Název stavby	Počet jednotek	0
2020-1015	MODRÝ DŮM PŘESTICE	Náklady na m.j.	0
Projektant		Typ rozpočtu	
Zpracovatel projektu	0		
Objednatel			
Dodavatel	EMPEX HOLDING s.r.o.	Zakázkové číslo	2020-1015
Rozpočtoval		Počet listů	

### ROZPOČTOVÉ NÁKLADY

Základní rozpočtové náklady		Ostatní rozpočtové náklady	
HSV celkem		Ztížené výrobní podmínky	0
Z PSV celkem		Oborová přírážka	0
R M práce celkem		Přesun stavebních kapacit	0
N M dodávky celkem		Mimostaveništní doprava	0
ZRN celkem		Zařízení staveniště	0
		Provoz investora	0
HZS		Kompletační činnost (IČD)	0
ZRN+HZS		Ostatní náklady neuvedené	0
ZRN+ost.náklady+HZS		Ostatní náklady celkem	0

Vypracoval	Za zhotovitele	Za objednatele
Jméno :	Jméno :	Jméno :
Datum :	Datum :	Datum :
Podpis :	Podpis:	Podpis:
0		
Základ pro DPH	0,0 %	
DPH	15,0 %	
Základ pro DPH	0,0 %	
DPH	0,0 %	
<b>CENA ZA OBJEKT CELKEM</b>		

Poznámka :

Stavba : 2020-1015 MODRÝ DŮM PŘEŠTICE  
Objekt : SO00 Palackého 458+460

Rozpočet : ZL3.8  
vyrovnání podkladu podlah

## REKAPITULACE STAVEBNÍCH DÍLŮ

Stavební díl	HSV	PSV	Dodávka	Montáž	HZS
Podlahy ze syntetických hmot			0	0	0
<b>CELKEM OBJEKT</b>			<b>0</b>	<b>0</b>	<b>0</b>

## VEDLEJŠÍ ROZPOČTOVÉ NÁKLADY

Název VRN	Kč	%	Základna	Kč
Dížená výrobní podmínky	0	0,0		0
Dobrová přírážka	0	0,0		0
Přesun stavebních kapacit	0	0,0		0
Mimo-staveništní doprava	0	0,0		0
Zařízení staveniště	0	0,0		0
Provoz investora	0	0,0		0
Kompletační činnost (IČD)	0	0,0		0
Rizerva rozpočtu	0	0,0		0
<b>CELKEM VRN</b>				<b>0</b>



### Položkový rozpočet

Stavba :	2020-1015 MODRY DŮM PŘESTICE	Rozpočet: ZL3.8
Objekt :	SO00 Palackého 458+460	vyrovnání podkladu podlah

P.č.	Číslo položky	Název položky	MJ	množství	cena / MJ	celkem (Kč)	Cena za MJ dle URS	Cena celkem dle URS	
<b>Díl: 777</b>		<b>Podlahy ze syntetických hmot</b>							
1	777035120R00	Frézování diamantovým kotoučem vč. odsávání	m	115,00					
2	777114022R00	Sítí tříln Bostik armier. Gelege vč. montáže	m2	136,00					
3	777114025R00	Sítí tříln Bostik Reno P520+písek vč. montáže	m	115,00					
4	777310001U00	Stěrkováni podkladu v tl. 4-15mm	m2	1 628,77					
5	23596004	Nivelační stěrka Bostik SL C350 Universal	kg	14 850,00					
6	23596005	Nivelační stěrka Bostik SL G560 Alpha Faser	kg	3 325,00					
7	998777203R00	Přesun hmot pro podlahy syntetické, výšky do 24 m	%	7 272,98					
<b>Celkem za</b>		<b>777 Podlahy ze syntetických hmot</b>							

# REKAPITULACE STAVBY

Kód: ZL  
**Stavba:** Rekonstrukce budovy čp. 458 a 460, Přeštice

KSO:  
Místo:

Zadavatel:  
Město Přeštice

Zhotovitel:  
EMPEX Holding s.r.o.

Projektant:  
AREA group s.r.o.

Zpracovatel:  
Ing. Lada Franková  
Poznámka:

CC-CZ  
Datum:

IC: 00257125  
DIČ: CZ00257125

IC: 26363402  
DIČ: CZ26363402

IC: 25203231  
DIČ: CZ25203231

IC:  
DIČ:

## Cena bez DPH

Sazba daně  
21,00%  
15,00%

DPH základní  
snížená

## Cena s DPH

v CZK

Cena dle zanalce

## Projektant

Datum a podpis:

## Zpracovatel

Datum a podpis: Razítko

## Objednavatel

Datum a podpis:

## Zhotovitel

Datum a podpis: Razítko

# REKAPITULACE OBJEKTŮ STAVBY A SOUPLISŮ PRACÍ

Kód:

ZL

**Stavba:**

**Rekonstrukce budovy čp. 458 a 460, Přeštice**

Místo:

Datum:

Zadavatel:

Město Přeštice

Projektant:

AREA group s.r.o.

Zhotovitel:

EMPEX Holding s.r.o.

Zpracovatel:

Kód

Popis

Cena bez DPH [CZK]

Cena s DPH [CZK]

Cena dle Znalce bez DPH

Cena dle Znalce vč. DPH

**Náklady z rozpočtů**

- I 01z Omítka sloupů SO 01 - způsobilé
- I 01n Omítka sloupů SO 01 - nezpůsobilé
- I 02n Omítka sloupů SO 02 - nezpůsobilé

## REKAPITULACE ČLENĚNÍ SOUPISU PRACÍ

Stavba: Rekonstrukce budovy čp. 458 a 460, Přeštice  
Objekt: **I 01z - Omítka sloupů SO 01 - způsobilé**  
Místo:  
Zadavatel: Město Přeštice  
Zhotovitel: EMPEX Holding s.r.o.

Datum:  
Projektant: AREA group s.r.o.  
Zpracovatel:

Kód dílu - Popis

Cena celkem [CZK]

Cena dle Znalce

### Náklady ze soupisu prací

- 6-1 - Úprava povrchů vnitřní - méněpráce
- 6 -11 - Úprava povrchů vnitřních - vícepráce

## SOUPIS PRACÍ

Stavba: Rekonstrukce budovy čp. 458 a 460, Přeštice  
Objekt: **I 01z - Omítka sloupů SO 01 - způsobilé**  
Místo:  
Zadavatel: Město Přeštice  
Zhotovitel: EMPEX Holding s.r.o.

Datum: #REF!  
Projektant: AREA group s.r.o.  
Zpracovatel:

PČ Typ Kód Popis

MJ Množství

J.cena [CZK]

Cena celkem [CZK]

Cena dle URS/MJ

Cena dle URS celkem

# Náklady soupisu celkem

## D 6-1 Úprava povrchů vnitřní - méněpráce

1	K	613311131	Potažení vnitřních pilířů nebo sloupů vápenným, štukem tloušťky do 3 mm	m2	-120,2388
W			"kapitola C1"		
W			"1.NP:"		
W			"byt č.1:"		
W			"A1.09.2 koupelna + WC:"0,7*(0,4+0,075)		0,3325
W			"A1.09.3 pokoj+kuchyňský kout:"2,7*(0,075*2+0,4+0,4)		2,5650
W			"A1.09.4 šatna:"2,7*0,4		1,0800
W			"byt č.2:"		
W			"A1.10.2 koupelna + WC:"0,7*(0,4+0,075)		0,3325
W			"A1.10.3 pokoj+kuchyňský kout:"2,7*(0,075*2+0,4)		1,4850
W			"A1.10.4 pokoj:"2,7*(0,4*4)		4,3200
W			"A1.10.5 šatna:"2,7*(0,4*2+0,2)		2,7000
W			"byt č.3:"		
W			"A1.11.2 koupelna + WC:"0,7*(0,4+0,075)		0,3325
W			"A1.11.3 pokoj+kuchyňský kout:"2,7*(0,075*2+0,4+0,4)		2,5650
W			"A1.11.4 šatna:"2,7*0,4		1,0800
W			"byt č.4:"		
W			"A1.12.2 koupelna + WC:"0,7*(0,4+0,075)		0,3325
W			"A1.12.3 pokoj+kuchyňský kout:"2,7*(0,075*2+0,4)		1,4850
W			"A1.12.4 pokoj:"2,7*(0,4*4)		4,3200
W			"A1.12.5 šatna:"2,7*(0,4*2+0,5)		3,5100
W			"2.NP:"		
W			"byt č.9:"		
W			"A2.09.2 koupelna + WC:"0,7*(0,4+0,075)		0,3325
W			"A2.09.3 pokoj+kuchyňský kout:"2,7*(0,075*2+0,4+0,4)		2,5650
W			"A2.09.4 šatna:"2,7*0,4		1,0800
W			"byt č.10:"		
W			"A2.10.2 koupelna + WC:"0,7*(0,4+0,075)		0,3325
W			"A2.10.3 pokoj+kuchyňský kout:"2,7*(0,075*2+0,4)		1,4850
W			"A2.10.4 pokoj:"2,7*(0,4*4)		4,3200
W			"A2.10.5 šatna:"2,7*(0,4*2+0,2)		2,7000
W			"byt č.11:"		
W			"A2.11.2 koupelna + WC:"0,7*(0,4+0,075)		0,3325
W			"A2.11.3 pokoj+kuchyňský kout:"2,7*(0,075*2+0,4+0,4)		2,5650
W			"A2.11.4 šatna:"2,7*0,4		1,0800
W			"byt č.12:"		
W			"A2.12.2 koupelna + WC:"0,7*(0,4+0,075)		0,3325
W			"A2.12.3 pokoj+kuchyňský kout:"2,7*(0,075*2+0,4+0,4*4)		5,8050
W			"A2.12.4 šatna:"2,7*(0,4+0,5)		2,4300
W			"3.NP:"		
W			"byt č.17:"		
W			"A3.09.2 koupelna + WC:"0,7*(0,4+0,075)		0,3325

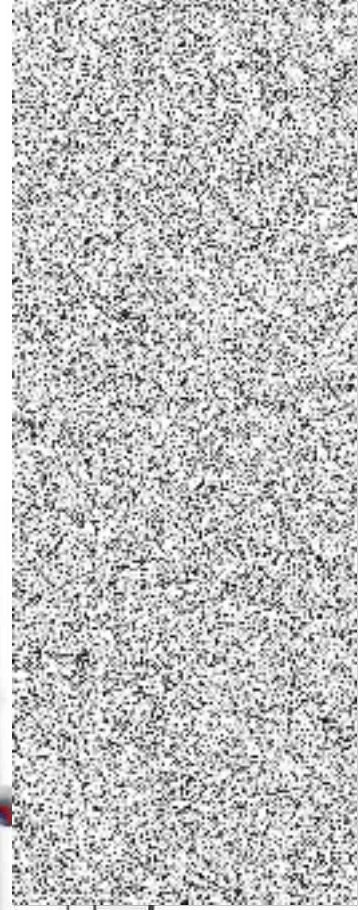
W	"A3.09.3 pokoj+kuchyňský kout:"2,7*(0,075*2+0,4+0,4)	2,5650
W	"A3.09.4 šatna:"2,7*0,4	1,0800
W	"byt č.18:"	
W	"A3.10.2 koupelna + WC:"0,7*(0,4+0,075)	0,3325
W	"A3.10.3 pokoj+kuchyňský kout:"2,7*(0,075*2+0,4)	1,4850
W	"A3.10.4 pokoj:"2,7*(0,4*4)	4,3200
W	"A3.10.5 šatna:"2,7*(0,4*2+0,2)	2,7000
W	"byt č.19:"	
W	"A3.11.2 koupelna + WC:"0,7*(0,4+0,075)	0,3325
W	"A3.11.3 pokoj+kuchyňský kout:"2,7*(0,075*2+0,4+0,4)	2,5650
W	"A3.11.4 šatna:"2,7*0,4	1,0800
W	"byt č.20:"	
W	"A3.12.2 koupelna + WC:"0,7*(0,4+0,075)	0,3325
W	"A3.12.3 pokoj+kuchyňský kout:"2,7*(0,075*2+0,4+0,4*4)	5,8050
W	"A3.12.4 šatna:"2,7*(0,4+0,5)	2,4300
W	"4.NP:"	
W	"byt č.25:"	
W	"A4.09.2 koupelna + WC:"0,7*(0,4+0,075)	0,3325
W	"A4.09.3 pokoj+kuchyňský kout:"2,7*(0,075*2+0,4+0,4)	2,5650
W	"A4.09.4 šatna:"2,7*0,4	1,0800
W	"byt č.26:"	
W	"A4.10.2 koupelna + WC:"0,7*(0,4+0,075)	0,3325
W	"A4.10.3 pokoj+kuchyňský kout:"2,7*(0,075*2+0,4)	1,4850
W	"A4.10.4 pokoj:"2,7*(0,4*4)	4,3200
W	"A4.10.5 šatna:"2,7*(0,4*2+0,2)	2,7000
W	"byt č.27:"	
W	"A4.11.2 koupelna + WC:"0,7*(0,4+0,075)	0,3325
W	"A4.11.3 pokoj+kuchyňský kout:"2,7*(0,075*2+0,4+0,4)	2,5650
W	"A4.11.4 šatna:"2,7*0,4	1,0800
W	"byt č.28:"	
W	"A4.12.2 koupelna + WC:"0,7*(0,4+0,075)	0,3325
W	"A4.12.3 pokoj+kuchyňský kout:"2,7*(0,075*2+0,4+0,4*4)	5,8050
W	"A4.12.4 šatna:"2,7*(0,4+0,5)	2,4300
W	"kapitola C2"	
W	"1.NP stěny:"	
W	"A0.10 sušárna:"2,835*(0,4+0,15+0,4*3+0,2+0,4*2)	7,7963
W	"A0.11 sklep 01:"2,835*(0,4+0,1)	1,4175
W	"A0.13 sklep 03:"2,835*(0,4+0,1)	1,4175
W	"A0.14 sklep 04:"2,835*(0,4*2+0,5)	3,6855
W	"A0.16 sklep 06:"2,835*0,4*3	3,4020
W	120,2388*-1 Přepočtené koeficientem množství	-120,2388

D 6-11

## Úprava povrchů vnitřních - vícepráce

2	K 612341121	Sádrová nebo vápenosádrová omítka hladká jednovrstv, vnitřních stěn nanášená ručně	m2	120,2388
3	K 978021191	Otlučení (osekání) cementových omítek vnitřních stěn - betonové sloupy	m2	120,2388

Cena celkem



*[Faint, illegible handwritten text, possibly bleed-through from the reverse side of the page.]*

# REKAPITULACE ČLENĚNÍ SOUPISU PRACÍ

Stavba: Rekonstrukce budovy čp. 458 a 460, Přeštice

Objekt: **I 01n - Omítka sloupů SO 01 - nezpůsobilé**

Místo:

Zadavatel: Město Přeštice  
Zhotovitel: EMPEX Holding s.r.o.

Datum:  
Projektant: AREA group s.r.o.  
Zpracovatel:

Kód dílu - Popis

Cena celkem [CZK]

Cena dle Znalce

## Náklady ze soupisu prací

- 6-1 - Úprava povrchů vnitřní - méněpráce
- 6 -11 - Úprava povrchů vnitřních - vícepráce

SOUPIS PRACÍ



Stavba

Rekonstrukce budovy ep 458 a 460, Přeštice

Objekt

**I 01n - Omítka sloupů SO 01 - nezpůsobilé**

Místo:

Město Přeštice

Zadavatel:

EMPEX Holding s.r.o.

Datum:

Projektant: AREA group s.r.o.

Zpracovatel: Ing. Lada Franková

PČ	Typ	Kód	Popis	MJ	Množství	J.cena [CZK]	Cena celkem [CZK]	Cena dle URS/MJ	Cena dle URS celkem
----	-----	-----	-------	----	----------	--------------	-------------------	-----------------	---------------------

**Náklady soupisu celkem**

**D 6-1**

**Úprava povrchů vnitřní - méněpráce**

1	K	613311131	Potažení vnitřních pilířů nebo sloupů vápenným, štukem tloušťky do 3 mm	m2	-361,9064				
W			"kapitola C3"						
W			"1.PP stěny"						
W			"A0.05 fitness		41,5328				
W			centrum:"2,835*(0,4*33+0,3*2+0,2+0,2775+0,375)						
W			"A0.06 aerobní sal:"2,835*(0,4*6+0,2)		7,3710				
W			"A0.08 šatna + zázemí muži:"2,835*(0,4*2+0,3*2)+0,835*0,4*2		4,6370				
W			"A0.09 šatna + zázemí						
W			ženy:"2,835*(0,4*2+0,3*2)+0,835*(0,4*2+0,175*2)		4,9293				
W			"1.NP:"						
W			"A1.04 WC muži:"0,7*(0,4+0,15*2)		0,4900				
W			"A1.05 WC invalidé:"0,7*(0,25+0,15)		0,2800				
W			"A1.06 kancelář:"2,7*(0,4+0,15*4)		2,7000				
W			"A1.14 kancelář:"2,7*(0,4*4+0,4*2+0,25*6)		10,5300				
W			"A1.15 kancelář:"2,7*(0,4*4+0,4*2+0,25*2+0,15*2+0,2)		13,5000				
W			"A1.16 kancelář:"2,7*(0,4*4+0,4*2+0,25*6)		10,5300				
W			"A1.17 kancelář:"2,7*(0,4*4+0,4*2+0,25)		7,1550				
W			"A1.18 WC zaměstnanci muži:"0,7*(0,4+0,15*2)		0,4900				
W			"A1.19 WC zaměstnanci ženy:"0,7*(0,4+0,275*2)		0,6650				
W			"2.NP:"						
W			"A2.04 WC muži:"0,7*(0,4+0,15*2)		0,4900				
W			"A2.05 úklidová místnost:"0,7*(0,25+0,15)		0,2800				
W			"A2.07 služby:"2,7*(0,4*2+0,15*3)		3,3750				
W			"A2.14 kancelář:"2,7*(0,4*4+0,4*2+0,25*6)		10,5300				
W			"A2.15 kancelář:"2,7*(0,4*4+0,4*2+0,25*2+0,2)		8,3700				
W			"A2.16 autoskola zkušební místnost:"2,7*(0,4*4+0,4*0,25*2)		4,8600				
W			"A2.18 autoskola učebna:"2,7*(0,4*4+0,4+0,25*2)		6,7500				

VV	"A2.20 server ÚP:"2,7*(0,25+0,275)	1,4175
VV	"A2.21 WC zaměstnanci muži:"0,7*(0,4+0,275*2)	0,6650
VV	"A2.22 WC zaměstnanci ženy:"0,7*(0,2+0,4*2)	0,7000
VV	"A2.23 služby:"2,7*(0,4*4+0,4+0,25+0,1)	6,3450
VV	"3.NP:"	
VV	"A3.04 WC muži:"0,7*(0,4+0,15*2)	0,4900
VV	"A3.05 WC invalidé:"0,7*(0,25+0,15)	0,2800
VV	"A3.06 kancelář:"2,7*(0,4*6+0,15*3+0,2)	8,2350
VV	"A3.14 fyzioterapie:"2,7*(0,4*4+0,4*2+0,2)	7,0200
VV	"A3.15 fyzioterapie:"2,7*(0,4*2+0,25*3)	4,1850
VV	"A3.16 fyzioterapie - tělocvična:"2,7*(0,4*4*3+0,4*3)	16,2000
VV	"A3.17 fyzioterapie:"2,7*(0,4*4+0,4)	5,4000
VV	"A3.18 fyzioterapie:"2,7*(0,4*4+0,4*2+0,1)	6,7500
VV	"A3.20 server:"2,7*0,25*2	1,3500
VV	"4.NP:"	
VV	"A4.04 WC muži:"0,7*(0,4+0,15*2)	0,4900
VV	"A4.05 úklidová místnost:"0,7*(0,25+0,15)	0,2800
VV	"A4.07 kancelář:"2,7*(0,4*4+0,2)	4,8600
VV	"A4.08 kancelář:"2,7*(0,4*2+0,15*3)	3,3750
VV	"A4.15 kancelář:"2,7*(0,4*4+0,4*3)	7,5600
VV	"A4.16 kancelář:"2,7*(0,4*2+0,125*3)	3,1725
VV	"A4.17 kancelář:"2,7*(0,4*2+0,125*3)	3,1725
VV	"A4.18 kancelář:"2,7*(0,4*4+0,4*4+0,2)	9,1800
VV	"A4.19 kancelář:"2,7*(0,4*4+0,4*3)	7,5600
VV	"A4.20 kancelář:"2,7*(0,4*2+0,125*3)	3,1725
VV	"A4.21 kancelář:"2,7*(0,4+0,125*3)	2,0925
VV	"A4.22 kancelář:"2,7*(0,4*4+0,4*2+0,1)	6,7500
VV	"A4.23 server:"2,7*(0,25*2)	1,3500
VV	" kapitola C4"	
VV	"1.PP:"	
VV	"A0.01 recepce + chodba:"2,835*(0,275+0,5+0,4+0,375+0,4+0,5+0,4)	8,0798
VV	"A0.02 schodiště:"2,835*0,4	1,1340
VV	"A0.03 úklidová místnost:"2,0*0,4+0,835*0,4/2	0,9670
VV	"A0.07 výměníková stanice:"3,65*(0,4*4+0,275*2)	7,8475
VV	"1.NP:"	
VV	"A1.01 vstupní hala + schodiště:"3,05*(0,4*2+0,5+0,34*2+0,4+0,5+0,4+0,25+0,4+0,5 *2+0,4*3+0,4*2+0,4*4)	26,0165
VV	"A1.13 chodba:"2,7*(0,4*4)	4,3200
VV	"2.NP:"	
VV	"A2.01 hala + schodiště:"3,05*(0,4*2+0,5*2+0,34*2+0,5*2+0,4*4+0,4*4)	20,3740
VV	"A2.13 chodba:"2,7*(0,4*4)	4,3200
VV	"3.NP:"	
VV	"A3.01 hala + schodiště:"3,05*(0,4*2+0,5+0,5*2+0,4*4+0,4*4)	16,7750

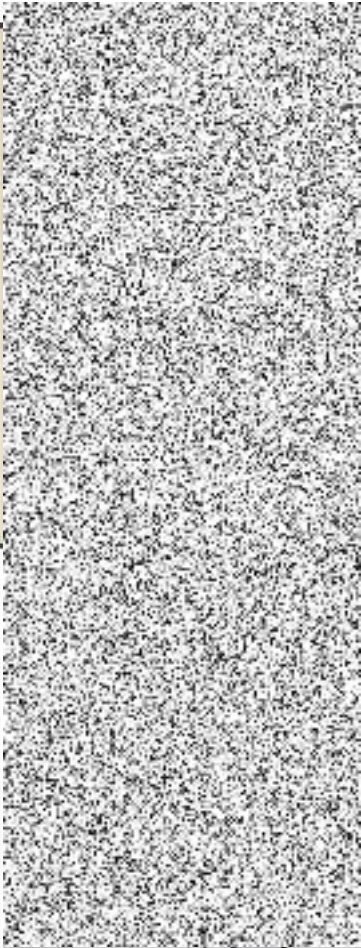
W "A3.13 fyzioterapie chodba+ recepcce:"2,7\*(0,4+0,25\*4) 3,7800  
 W "4.NP:"  
 W "A4.01 hala + schodiště:"3,05\*(0,4\*2+0,5+0,5\*2+0,4\*4+0,4\*4) 16,7750  
 W : 361,9064\*-1 'Přepočtené koeficientem množství -361,9064

**D 6 -11**

**Úprava povrchů vnitřních - vícepráce**

2	K	612341121	Sádrová nebo vápenosádrová omítka hladká jednovrst, vnitřních stěn nanašená ručně	m2	361,9064
3	K	978021191	Otlučení (osekání) cementových omítek vnitřních stěn - betonové sloupy	m2	361,9064

**Celkem**



## REKAPITULACE ČLENĚNÍ SOUPLISU PRACÍ

Stavba: Rekonstrukce budovy čp. 458 a 460, Přeštice

Objekt: **I 02n - Omítka sloupů SO 02 - nezpůsobilé**

Místo: Město Přeštice  
Zadavatel: EMPEX Holding s.r.o.  
Zhotovitel: EMPEX Holding s.r.o.

Datum: Projektar AREA group s.r.o.  
Zpracov:

Kód dílu - Popis

Cena celkem [CZK]

Cena dle Znalce

### Náklady ze soupisu prací

6-1 - Úprava povrchů vnitřní - méněpráce

6 -11 - Úprava povrchů vnitřních - vícepráce

## SOUPLIS PRACÍ

Stavba: Rekonstrukce budovy čp. 458 a 460, Přeštice

Objekt: **I 02n - Omítka sloupů SO 02 - nezpůsobilé**

Místo: Město Přeštice  
Zadavatel: EMPEX Holding s.r.o.  
Zhotovitel: EMPEX Holding s.r.o.

Datum: Projektar AREA group s.r.o.  
Zpracov:

PČ Typ Kód

Popis

MJ

Množství

J.cena [CZK]

Cena celkem [CZK]

Cena dle URS/MJ

Cena dle URS celkem

## Náklady soupisu celkem

### D 6-1 Úprava povrchů vnitřní - méněpráce

1	K 613311131	Potazení vnitřních pilířů nebo sloupů vápenným, štukem tloušťky do 3 mm " kapitola A3"	m2	-209,6125
W		"1.PP."		
W		"B0.01 schodiště:"3,3*0,4*2		2,6400
W		"B0.03 sklep 07:"3,3*(0,4*2+0,15)		3,1350
W		"B0.04 sklep 08:"3,0*(0,4*3)		3,6000
W		"B0.06 sklep 10:"3,0*(0,175*2+0,4*2)		3,4500
W		"B0.07 sklep 11:"3,0*0,4		1,2000
W		"B0.09 sklep 13:"3,0*0,4		1,2000
W		"B0.10 sklep 14:"3,0*(0,3+0,4)		2,1000
W		"B0.12 sklep 16:"3,0*(0,4+0,3)		2,1000
W		"B0.13 sklep 17:"3,0*0,4*2		2,4000
W		"B0.15 sklep 19:"3,0*0,4*2		2,4000
W		"B0.17 sklep 21:"3,0*0,4*2		2,4000
W		"B0.19 sklep 23:"3,0*0,4*2		2,4000
W		"B0.20 sklep 24:"3,0*(0,3+0,4)		2,1000
W		"B0.22 sklep 26:"3,0*(0,4+0,3)		2,1000
W		"B0.23 sklep 27:"3,0*0,4		1,2000
W		"B0.25 sklep 29:"3,0*0,4		1,2000
W		"B0.26 sklep 30:"3,0*0,4*3		3,6000
W		"B0.28 sklep 32:"3,0*(0,4*4+0,2)		5,4000
W		"1.NP stěny:"		
W		"B1.01 vstupní hala + schodiště:"3,0*(0,4*2+0,4+0,15)		4,0500
W		"byt č.5:"		
W		"B1.03.2 koupelna + WC:"0,7*(0,4+0,075)		0,3325
W		"B1.03.3 pokoj+kuchyňský kout:"2,7*(0,4+0,075*2)		1,4850
W		"B1.03.4 pokoj:"2,7*0,4*4		4,3200
W		"B1.03.5 pokoj:"2,7*(0,275+0,2+0,4+0,275*2)		3,8475
W		"byt č.6:"		
W		"B1.04.2 koupelna + WC:"0,7*(0,4+0,075)		0,3325
W		"B1.04.3 pokoj + kuchyňský kout:"2,7*(0,4+0,075*2+0,4*4)		5,8050
W		"B1.04.4 pokoj:"2,7*0,4*3		3,2400
W		"byt č.7:"		
W		"B1.05.2 koupelna + WC:"0,7*(0,4+0,075)		0,3325
W		"B1.05.3 pokoj + kuchyňský kout:"2,7*(0,4+0,075*2)		1,4850
W		"B1.05.4 pokoj:"2,7*0,4*4		4,3200
W		"B1.05.5 pokoj:"2,7*0,4*2		2,1600
W		"byt č.8:"		

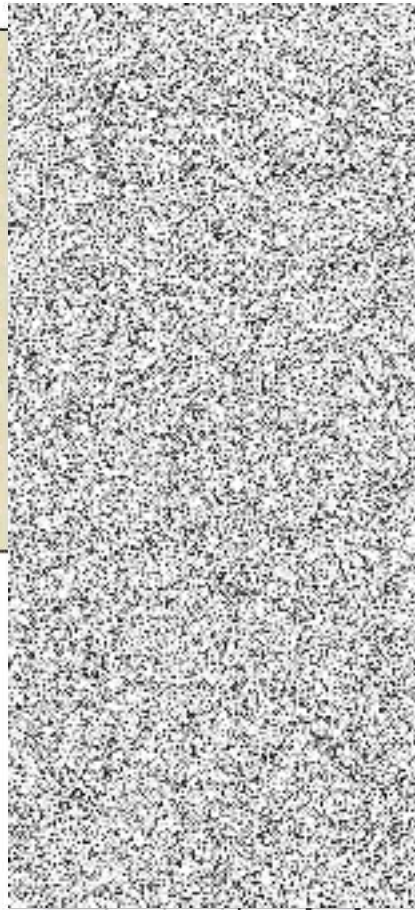
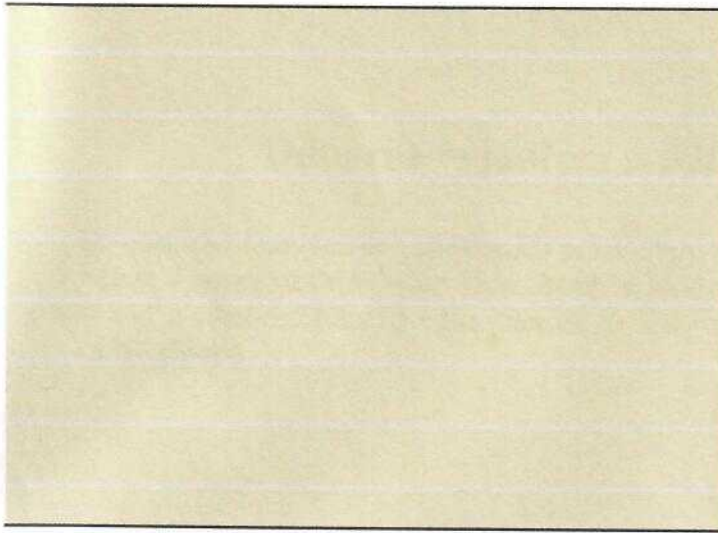
W	"B1.06.2 koupelna + WC:"0,7*(0,4+0,075)	0,3325
W	"B1.06.3 pokoj + kuchyňský kout:"2,7*(0,4+0,075*2+0,4*4)	5,8050
W	"B1.06.4 pokoj:"2,7*0,4*3	3,2400
W	"2.NP stěny:"	
W	"B2.01 chodba:"3,05*0,4*2	2,4400
W	"byt č.13:"	
W	"B2.03.2 koupelna + WC:"0,7*(0,4+0,075)	0,3325
W	"B2.03.3 pokoj + kuchyňský kout:"2,7*(0,4+0,075*2)	1,4850
W	"B2.03.4 pokoj:"2,7*0,4*4	4,3200
W	"B2.03.5 pokoj:"2,7*(0,4*4+0,2)	4,8600
W	"byt č.14:"	
W	"B2.04.2 koupelna + WC:"0,7*(0,4+0,075)	0,3325
W	"B2.04.3 pokoj + kuchyňský kout:"2,7*(0,4+0,075*2+0,4*4)	5,8050
W	"B2.04.4 šatna:"2,7*0,4*3	3,2400
W	"byt č.15:"	
W	"B2.05.2 koupelna + WC:"0,7*(0,4+0,075)	0,3325
W	"B2.05.3 pokoj + kuchyňský kout:"2,7*(0,4*4+0,4+0,075*2)	5,8050
W	"B2.05.5 šatna:"2,7*0,4*2	2,1600
W	"B2.05.6 šatna:"2,7*(0,4+0,3)	1,8900
W	"byt č.16:"	
W	"B2.06.2 koupelna + WC:"0,7*(0,4+0,075)	0,3325
W	"B2.06.3 pokoj + kuchyňský kout:"2,7*(0,4+0,075*2+0,4*4)	5,8050
W	"B2.06.4 pokoj:"2,7*0,4*2	2,1600
W	"3.NP stěny:"	
W	"B3.01 chodba:"3,05*0,4*2	2,4400
W	"byt č.21:"	
W	"B3.03.2 koupelna + WC:"0,7*(0,4+0,075)	0,3325
W	"B3.03.3 pokoj + kuchyňský kout:"2,7*(0,4+0,075*2)	1,4850
W	"B3.03.4 pokoj:"2,7*0,4*4	4,3200
W	"B3.03.5 pokoj:"2,7*(0,4*4+0,2)	4,8600
W	"byt č.22:"	
W	"B3.04.2 koupelna + WC:"0,7*(0,4+0,075)	0,3325
W	"B3.04.3 pokoj + kuchyňský kout:"2,7*(0,4+0,075*2+0,4*4)	5,8050
W	"B3.04.4 šatna:"2,7*0,4*3	3,2400
W	"byt č.23:"	
W	"B3.05.2 koupelna + WC:"0,7*(0,4+0,075)	0,3325
W	"B3.05.3 pokoj + kuchyňský kout:"2,7*(0,4*4+0,4+0,075*2)	5,8050
W	"B3.05.5 šatna:"2,7*0,4*2	2,1600
W	"B3.05.6 šatna:"2,7*(0,4+0,3)	1,8900
W	"byt č.24:"	
W	"B3.06.2 koupelna + WC:"0,7*(0,4+0,075)	0,3325

W	"B3.06.3 pokoj + kuchyňský kout:"2,7*(0,4+0,075*2+0,4*4)	5,8050
W	"B3.06.4 pokoj:"2,7*0,4*2	2,1600
W	"4.NP stěny:"	
W	"B4.01 schodiště:"3,05*0,4*2	2,4400
W	"byť č.29:"	
W	"B4.03.2 koupelna + WC:"0,7*(0,4+0,075)	0,3325
W	"B4.03.3 pokoj + kuchyňský kout:"2,7*(0,4+0,075*2)	1,4850
W	"B4.03.4 pokoj:"2,7*0,4*4	4,3200
W	"B4.03.5 pokoj:"2,7*(0,4*4+0,2)	4,8600
W	"byť č.30:"	
W	"B4.04.2 koupelna + WC:"0,7*(0,4+0,075)	0,3325
W	"B4.04.3 pokoj + kuchyňský kout:"2,7*(0,4+0,075*2+0,4*4)	5,8050
W	"B4.04.4 šatna:"2,7*0,4*3	3,2400
W	"byť č.31:"	
W	"B4.05.2 koupelna + WC:"0,7*(0,4+0,075)	0,3325
W	"B4.05.3 pokoj + kuchyňský kout:"2,7*(0,4*4+0,4+0,075*2)	5,8050
W	"B4.05.5 šatna:"2,7*0,4*2	2,1600
W	"B4.05.6 šatna:"2,7*(0,4+0,3)	1,8900
W	"byť č.32:"	
W	"B4.06.2 koupelna + WC:"0,7*(0,4+0,075)	0,3325
W	"B4.06.3 pokoj + kuchyňský kout:"2,7*(0,4+0,075*2+0,4*4)	5,8050
W	"B4.06.4 pokoj:"2,7*0,4*2	2,1600
W	209,6125*-1 Přepočtené koeficientem množství	-209,6125

### D 6 -11 Úprava povrchů vnitřních - vícepráce

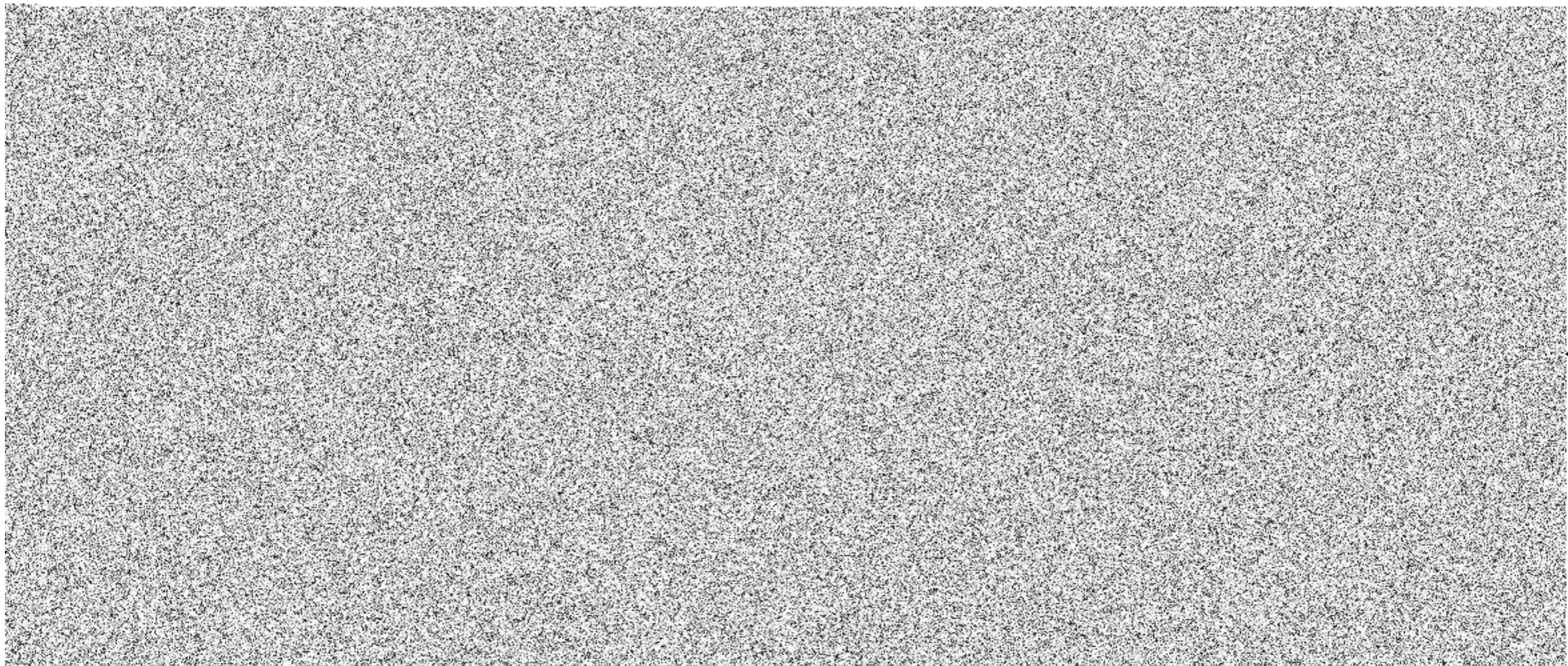
2	K 612341121	Sádrová nebo vápenosádrová omítka hladká jednovrst, vnitřních stěn nanášená ručně	m2	209,6125
3	K 978021191	Otlučení (osekání) cementových omítek vnitřních stěn - betonové sloupy	m2	209,6125

**Celkem**



ZMĚNOVÝ LIST č. 3.5 - ŘEŠENÍ SPÁR MEZI STROPY A STĚNAMI VE STYKU S FASÁDOU - AKUSTIKA

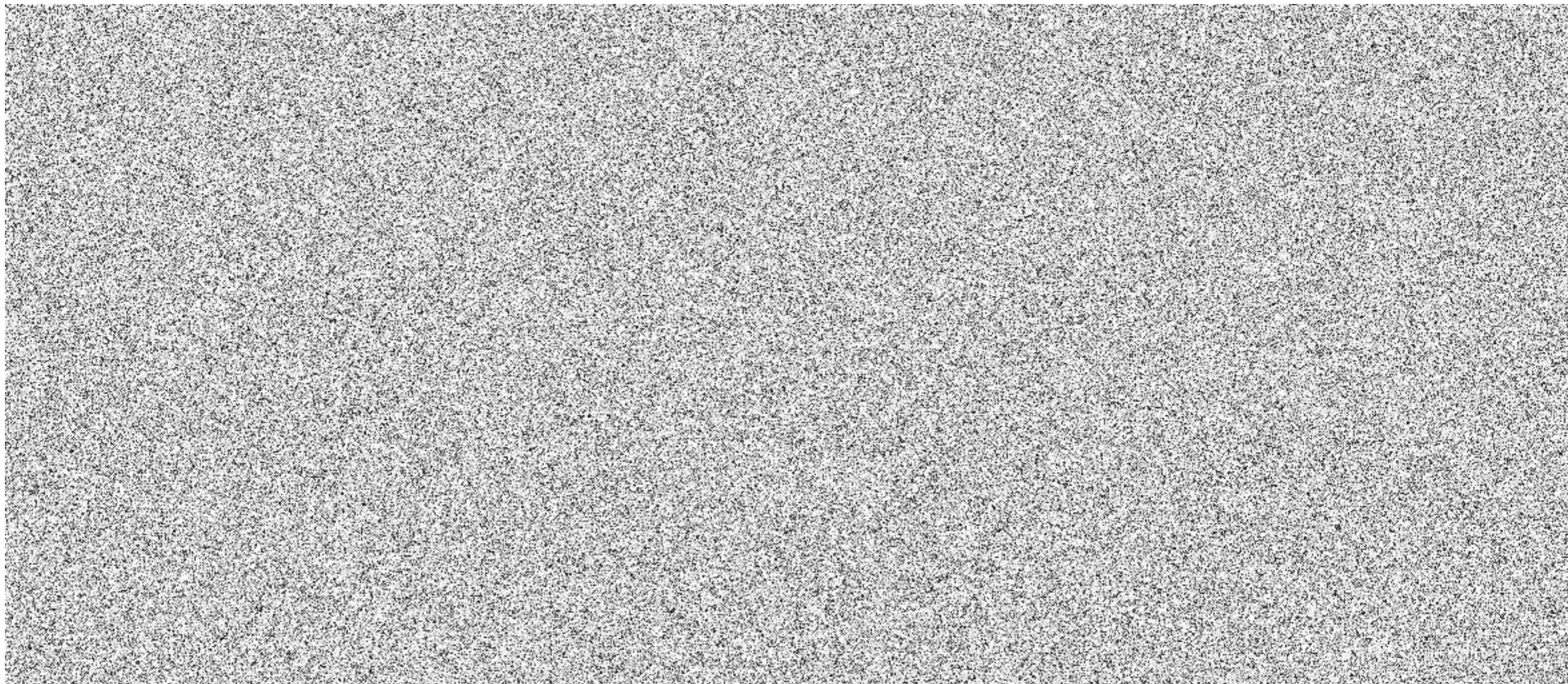
PŮDORYS 1.NP - VÝKRES D.1.9 MĚŘÍTKO 1 : 150





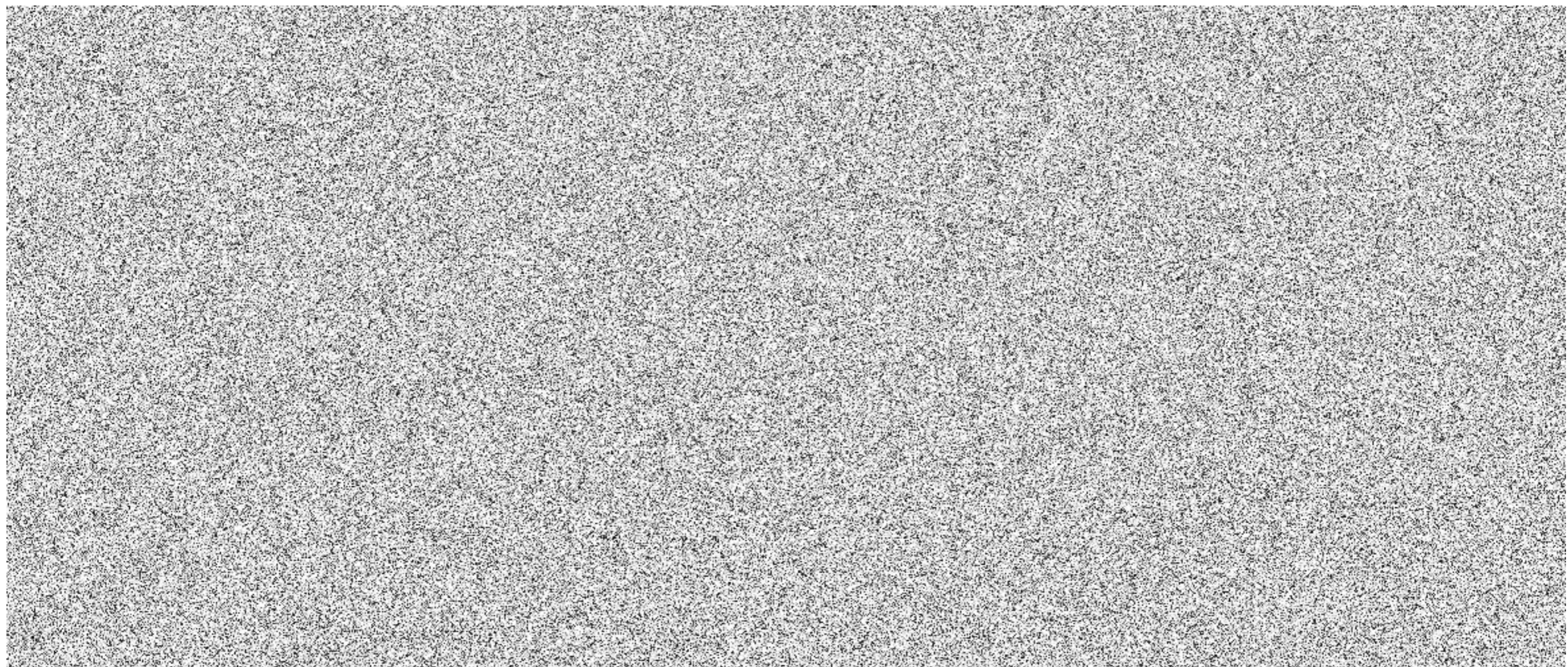
**ZMĚNOVÝ LIST č. 3.5 - ŘEŠENÍ SPÁR MEZI STROPY A STĚNAMI VE STYKU S FASÁDOU - AKUSTIKA**

**PŮDORYS 2.NP - VÝKRES D.1.10 MĚŘÍTKO 1 : 150**



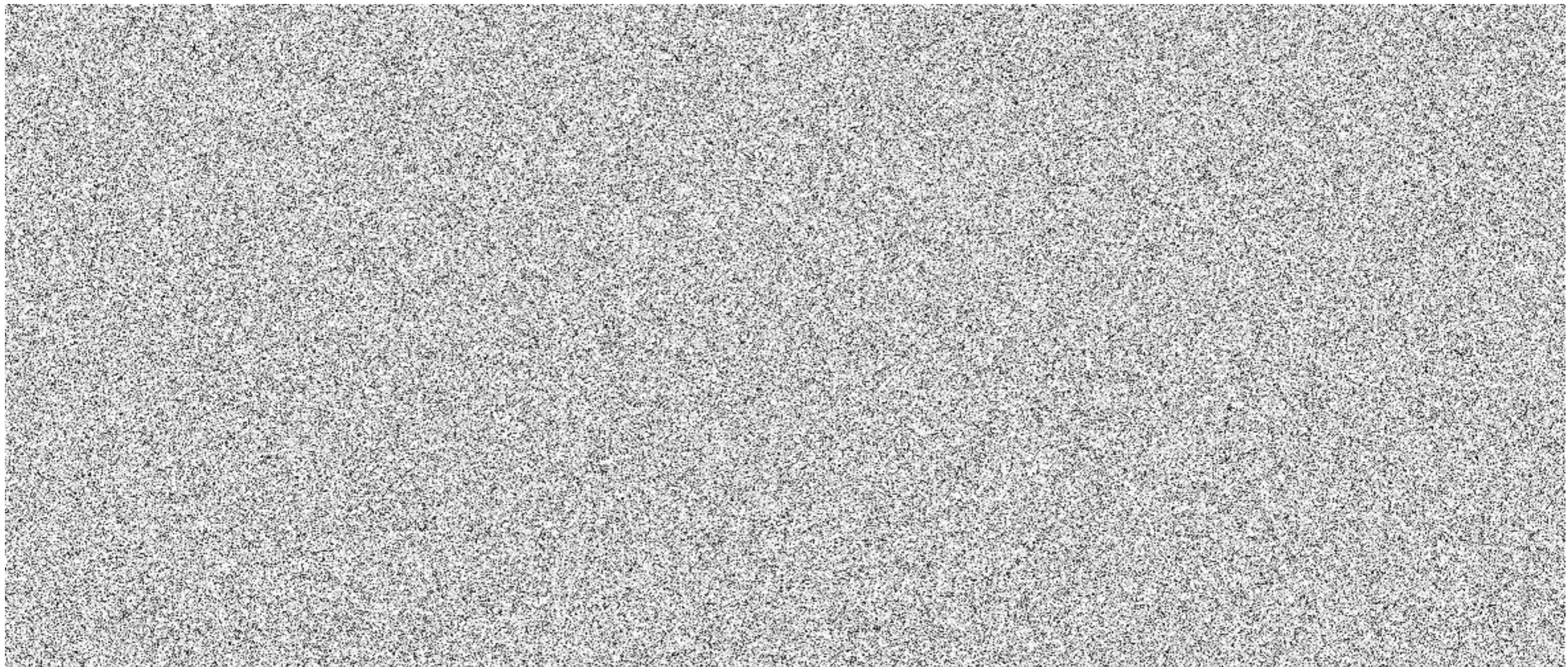
**ZMĚNOVÝ LIST č. 3.5 - ŘEŠENÍ SPÁR MEZI STROPY A STĚNAMI VE STYKU S FASÁDOU - AKUSTIKA**

**PŮDORYS 3.NP - VÝKRES D.1.11 MĚŘÍTKO 1 : 150**



**ZMĚNOVÝ LIST č. 3.5 - ŘEŠENÍ SPÁR MEZI STROPY A STĚNAMI VE STYKU S FASÁDOU - AKUSTIKA**

**PŮDORYS 4.NP - VÝKRES D.1.12 MĚŘÍTKO 1 : 150**



## POLOŽKOVÝ ROZPOČET

<b>Rozpočet</b>	ZL3.5 akustika	JKSO	
<b>Objekt</b>	Název objektu	SKP	
<b>SO00</b>	<b>Palackého 458+460</b>	Měrná jednotka	
<b>Stavba</b>	Název stavby	Počet jednotek	0
<b>2020-1015</b>	<b>MODRÝ DŮM PŘESTICE</b>	Náklady na m.j.	0
Projektant		Typ rozpočtu	
Zpracovatel projektu	0		
Objednatel			
Dodavatel	EMPEX HOLDING s.r.o.	Zakázkové číslo	2020-1015
Rozpočtoval		Počet listů	

### ROZPOČTOVÉ NÁKLADY

Základní rozpočtové náklady		Ostatní rozpočtové náklady		
Z	HSV celkem		Ztížené výrobní podmínky	0
R	PSV celkem		Oborová přírážka	0
N	M práce celkem		Přesun stavebních kapacit	0
	M dodávky celkem		Mimostaveništní doprava	0
ZRN	celkem		Zařízení staveniště	0
			Provoz investora	0
HZS			Kompletační činnost (IČD)	0
ZRN+HZS			Ostatní náklady neuvedené	0
ZRN+ost.náklady+HZS	775 948		Ostatní náklady celkem	0

Vypracoval	Za zhotovitele	Za objednatele
Jméno :	Jméno :	Jméno :
Datum :	Datum :	Datum :
Podpis :	Podpis:	Podpis:
0		
Základ pro DPH	0,0 %	775 948 Kč
DPH	0,0 %	0 Kč
Základ pro DPH	0,0 %	0 Kč
DPH	0,0 %	0 Kč
<b>CENA ZA OBJEKT CELKEM</b>		<b>775 948 Kč</b>

Poznámka :

Stavba :	2020-1015 MODRÝ DŮM PŘESTICE	Rozpočet :	ZL3.5
Objekt :	SO00 Palackého 458+460	akustika	

## REKAPITULACE STAVEBNÍCH DÍLŮ

Stavební díl	HSV	PSV	Dodávka	Montáž	HZS
62 Úpravy povrchů vnější			0	0	0
99 Staveništní přesun hmot			0	0	0
713 Izolace tepelné			0	0	0
714 Izolace akustické a protiotřesové			0	0	0
<b>CELKEM OBJEKT</b>			<b>0</b>	<b>0</b>	<b>0</b>

## VEDLEJŠÍ ROZPOČTOVÉ NÁKLADY

Název VRN	Kč	%	Základna	Kč
Ztížené výrobní podmínky	0	0,0	775 948	0
Oborová přírážka	0	0,0	775 948	0
Přesun stavebních kapacit	0	0,0	775 948	0
Mimostaveništní doprava	0	0,0	775 948	0
Zařízení staveniště	0	0,0	775 948	0
Provoz investora	0	0,0	775 948	0
Kompletační činnost (IČD)	0	0,0	775 948	0
Rezerva rozpočtu	0	0,0	775 948	0
<b>CELKEM VRN</b>				<b>0</b>

## Položkový rozpočet

Stavba :	2020-1015 MODRY DŮM PŘEŠTICE	Rozpočet: ZL3.5
Objekt :	SO00 Palackého 458+460	akustika

P.č.	Číslo položky	Název položky	MJ	množství	cena / MJ	celkem (Kč)
<b>Díl: 62 Úpravy povrchů vnější</b>						
1	624971112R00	Dodatečné vložení těsnění do spáry s napezáním izolace na pásy - svislá	m	555,10		
2	624971112T00	Dodatečné vložení pásků z SDK desek ve stropu akrylování, složité vyřezávání desky	m	267,89		
3	624971115T00	Dodatečné vložení pásků z SDK desek na stěnách akrylování, složité vyřezávání desky	m	210,82		
<b>Celkem za 62 Úpravy povrchů vnější</b>						
<b>Díl: 99 Staveništní přesun hmot</b>						
4	998014121	Přesun hmot pro budovy vícepodlažní v do 18m z betonových dílců	t	1,42		
<b>Celkem za 99 Staveništní přesun hmot</b>						
<b>Díl: 713 Izolace tepelné</b>						
5	713111121RU1	Izolace tepelné stropů rovných spodem 1 vrstva - vč. dodávky tepelné izolace tl. 100 mm	m2	774,14		
6	713131121R00	Izolace tepelná stěn přichycením vč. dodávky tepelné izolace tl. 50mm	m2	809,01		
7	998713203	Přesun hmot pro izolace tepelné, výšky do 24 m	kompl.	1,00		
<b>Celkem za 713 Izolace tepelné</b>						
<b>Díl: 714 Izolace akustické a protitřesové</b>						
8	714182011R00	Montáž akust. vložek, volné uložení pásů s napezáním izolace na pásy - vodorovná	m2	98,63		
9	63150828.A	Plst' ISOVER DOMO+ nekaširovaná skleněná tl. 50mm	m2	118,36		
10	63150834.A	Plst' ISOVER DOMO+ nekaširovaná skleněná tl. 120mm	m2	183,95		
11	998714203R00	Přesun hmot pro akustická opatření, výšky do 24 m	%	497,98		
<b>Celkem za 714 Izolace akustické a protitřesové</b>						

**ZMĚNOVÝ LIST č. 3.5 - ŘEŠENÍ SPÁR MEZI STROPY A STĚNAMI VE STYKU S FASÁDOU - AKUSTIKA**

**DETAILY AKUSTICKÝCH ÚPRAV**

