

**Kupní smlouva
na dodávky**

„Stroje a vozidla PKÚ, s. p. – motorová vozidla kategorie N“

Kód akce: A425 + A427

č. NŘP/Bor/007/2017

Smluvní strany

Palivový kombinát Ústí, státní podnik

Hrbovická 2

403 39 Chlumec

IČO: 00007536

DIČ: CZ00007536

Bankovní spojení: Komerční banka, a.s., pobočka Most, č. ú: [REDACTED]

Zastoupen: Ing. Petrem Lencem, ředitelem podniku

Ve věcech technických [REDACTED]

zapsaný v obchodním rejstříku vedeném u Krajského soudu v Ústí nad Labem, oddíl AXVIII,
vločka 433

(dále jen **kupující**)

a

STRATOS AUTO, spol. s r.o.

Bratří Štefanů 1002, 500 03 Hradec Králové – Slezské Předměstí

IČO: 62028367

DIČ: CZ62028367

Bankovní spojení: UNICREDIT BANK Czech Republic, číslo účtu: [REDACTED]

Zastoupen: Martinem Strakošem, jednatelem

Ve věcech technických: [REDACTED]

zapsána v obchodním rejstříku vedeném u Krajského soudu v Hradci Králové, oddíl C, vločka
6989

(dále jen **prodávající**)

(dále společně jen **smluvní strany**)

uzavírají níže uvedeného dne, měsíce a roku na základě ustanovení § 2079 a násl. zákona
č. 89/2012 Sb., občanský zákoník, v platném znění, tuto kupní smlouvu:

I. Důvod uzavření kupní smlouvy

Kupní smlouva je uzavírána na základě výběru nabídky, předložené prodávajícím jako nejvýhodnější nabídka, jež byla vyhodnocena podle hodnotícího kritéria – nejnižší nabídkové ceny, v rámci vyhlášené nadlimitní veřejné zakázky na dodávky s názvem „Stroje a vozidla PKÚ, s. p. – motorová vozidla kategorie N“.

Prodávající se zavazuje dodržet veškeré náležitosti týkající se podané nabídky.

II. Předmět koupě

Touto smlouvou se prodávající zavazuje dodat za podmínek v ní sjednaných kupujícímu zboží a převést na kupujícího vlastnické právo k tomuto zboží. Kupující se touto smlouvou zavazuje předmět koupě převzít a zaplatit za něj prodávajícímu kupní cenu dle článku IV. této smlouvy.

Předmětem koupě této smlouvy je dodávka 4 kusů motorových vozidel jedné tovární značky (dále jen „zboží“, „automobily“ nebo „vozidla“) kategorie N, pro Palivový kombinát Ústí, státní podnik.

Motorová vozidla budou provozována na středisku Kladenské doly, na středisku ZBZS Odolov, Malé Svatoňovice, na středisku Kohinoor a na středisku asanace na Palivovém kombinátu Ústí, s. p., v Chlumci.

Nákladní automobily, kategorie N3

- a) IVECO EuroCargo ML 150E28W (nosič kontejnerů – 1 kus) + valníkový kontejner 6 m³ (1 kus) + velkoobjemový kontejner – 10 m³ (1 kus) + kontejner vanový – 4 m³ (1 kus), pro středisko asanace Palivového kombinátu Ústí, s. p., v Chlumci,
- b) IVECO EuroCargo ML 150E28W (nosič kontejnerů – 1 kus) + nakládací hydraulický jeřáb PM 6522 P (1 kus) + valníkový kontejner – 4 m³ (1 kus) + kontejner vanový – 4 m³ (1 kus), pro ZBZS Odolov, Malé Svatoňovice,
- c) IVECO EuroCargo ML 150E28W (nosič kontejnerů – 1 kus) + velkoobjemový kontejner – 10 m³ (1 kus) + kontejner vanový – 3 m³ (1 kus), pro lokalitu Kohinoor,
- d) IVECO EuroCargo ML 150E28W (nosič kontejnerů – 1 kus) + valníkový kontejner – 6 m³ (1 kus) + kontejner vanový – 5 m³ (1 kus), pro lokalitu Kladenské doly.

Vozidla musí být doplněna všemi provozními kapalinami na úroveň dle doporučení výrobce a nádrž na pohonné hmoty musí být naplněna min. 25 litry paliva. Kapalina do ostříkovačů bude doplněna dle aktuální sezony.

Nedílnou součástí kupní smlouvy (nebo její přílohou), je podrobná technická specifikace vozidla vycházející z požadavku kupujícího a nabídky prodávajícího.

Technická specifikace je stanovena na základě nabídky prodávajícího ze dne 28. 12. 2016 (nabídka, kterou prodávající podal v rámci nadlimitního řízení na veřejnou zakázku „Stroje a vozidla PKÚ, s. p. – motorová vozidla kategorie N“ č. zakázky A425 + A427 a je uvedena v příloze č. 1 této kupní smlouvy.)

Prodávající dodá kupujícímu zboží nové a nepoužívané - dodávka motorových vozidel jedné tovární značky: 4 kusů nákladních automobilů - nosičů kontejnerů (+ 9 kusů kontejnerů + 1 kusu hydraulického jeřábu), musí být vyrobeno v roce 2017, nerenovované, plně funkční). Na vozidlech musí být proveden kompletní předprodejní servis.

Prodávající předá kupujícímu současně doklady nezbytné k převzetí a používání (provozu) zboží v českém jazyce, zejména provozní a technickou dokumentaci, dokumentaci k základní údržbě a provozu včetně seznamu servisních míst na území České republiky, návod k obsluze a prohlášení o shodě.

U vozidel se požaduje homologace podle příslušného předpisu EHK nebo směrnice EHS/ES (viz vyhláška 341/2014 Sb., o schvalování technické způsobilosti a o technických podmínkách provozu vozidel na pozemních komunikacích) a zákona č. 22/1997 Sb., o technických požadavcích na výrobky a o změně a doplnění některých zákonů, ve znění pozdějších předpisů.

Každé vozidlo bude předáno s minimálně 2 sadami kompletních plnohodnotných klíčů od všech zámků a uzávěrů (popř. dálkových ovladačů), každá sada bude na samostatném, řádně označeném svazku.

V rámci předání vozidel bude prodávajícím provedeno proškolení řidičů (obsluhy) z obsluhy elektronických a dalších zařízení, jimiž budou vozidla vybavena.

Prodávající zabezpečí oprávněnou osobu, která bude komunikovat výhradně v českém jazyce s pověřeným zástupcem kupujícího vést celou agendu související s dodávkou vozidel, záručními podmínkami a případnými dalšími souvisejícími otázkami.

III. Termín a místo dodání předmětu koupě

1. Termín dodání

Nákladní automobily (1 kus nákladního vozidla s nosičem kontejneru + 3 kusy kontejnerů), (1 kus nákladního vozidla s nosičem kontejneru + 2 kusy kontejnerů + 1 kus hydraulického jeřábu), (1 kus nákladního vozidla s nosičem kontejneru + 2 kusy kontejnerů) a (1 kus nákladního vozidla s nosičem kontejneru + 2 kusy kontejnerů),

nejpozději do 31. července 2017

2. Místo dodání

Místem plnění smlouvy je sídlo kupujícího, kterým je Palivový kombinát Ústí, státní podnik.

Obec: Chlumec
Katastrální území: Hrbovice
Kód obce: CZ042764798
Kraj: Ústecký

Předmět smlouvy převezme pověřená osoba kupujícího

IV. Cena

1. Kupní cena je stanovena jako konečná, pevná a neměnná a vyplývá z nabídkové ceny prodávajícího, kterou kupující vyhodnotil v rámci vyhlášené nadlimitní veřejné zakázky na dodávky jako nejvýhodnější a uvedl tuto skutečnost v Oznámení o výběru dodavatele ze dne 15. 2. 2017, č. j. 2017/2943/PKÚ/NŘZ.

| | |
|----------------------------|------------------------|
| Cena celkem bez DPH | 8 742 000,00 Kč |
| DPH 21 % | 1 835 820,00 Kč |
| Cena celkem včetně DPH | 10 577 820,00 Kč |

Z toho:

- a) IVECO EuroCargo ML 150E28W (nosič kontejnerů – 1 kus) + valníkový kontejner 6 m³ (1 kus) + velkoobjemový kontejner – 10 m³ (1 kus) + kontejner vanový – 4 m³ (1 kus)

| | |
|---------------------|------------------------|
| Cena bez DPH | 2 113 000,00 Kč |
| DPH 21 % | 443 730,00 Kč |
| Cena včetně DPH | 2 556 730,00 Kč |

- b) IVECO EuroCargo ML 150E28W (nosič kontejnerů – 1 kus) + nakládací hydraulický jeřáb PM 6522 P (1 kus) + valníkový kontejner – 4 m³ (1 kus) + kontejner vanový – 4 m³ (1 kus)

| | |
|---------------------|------------------------|
| Cena bez DPH | 2 468 000,00 Kč |
| DPH 21 % | 518 280,00 Kč |
| Cena včetně DPH | 2 986 280,00 Kč |

- c) IVECO EuroCargo ML 150E28W (nosič kontejnerů – 1 kus) + velkoobjemový kontejner – 10 m³ (1 kus) + kontejner vanový – 3 m³ (1 kus)

| | |
|---------------------|------------------------|
| Cena bez DPH | 2 083 000,00 Kč |
| DPH 21 % | 437 430,00 Kč |
| Cena včetně DPH | 2 520 430,00 Kč |

- d) IVECO EuroCargo ML 150E28W (nosič kontejnerů – 1 kus) + valníkový kontejner – 6 m³ (1 kus) + kontejner vanový – 5 m³ (1 kus)

| | |
|---------------------|------------------------|
| Cena bez DPH | 2 078 000,00 Kč |
| DPH 21 % | 436 380,00 Kč |
| Cena včetně DPH | 2 514 380,00 Kč |

V případě změny sazby DPH na základě novelizace zákona č. 235/2004 Sb., o dani z přidané hodnoty, ve znění pozdějších předpisů, bude ke kupní ceně bez DPH připočítána sazba DPH v % platná v době vystavení faktury.

2. Sjednaná kupní cena zahrnuje veškeré náklady spojené s řádným předáním a převzetím zboží (dopravu na místo určení, předvedení funkčnosti a zácvik obsluhy, servis).
3. Kupující si vyhrazuje právo, v případě vládního zásahu či krácení finančních prostředků ze státního rozpočtu, dohodnout s prodávajícím úpravu ceny uvedené v článku IV. této smlouvy a právo zúžit rozsah dodávky podle aktuální potřeby. V tomto případě bude mezi kupujícím a prodávajícím uzavřen písemný, číslovaný dodatek k této smlouvě, podepsaný statutárními orgány obou smluvních stran.

V. Kontrola a převzetí předmětu koupě

1. Kupující je oprávněn zkontrolovat předmět koupě z hlediska kvality a úplnosti, jeho funkčnost, a zda bylo dodáno zboží požadovaných parametrů. Kontrolu provede kupující prostřednictvím určeného zástupce. Prodávající doloží k dodávanému výrobku příslušný doklad prokazující shodu vydaný příslušným orgánem, provozní předpisy a tabulku technických dat.
2. Prodávající splní svou povinnost dodáním zboží dle článku II., ve stanoveném termínu a místě dodání předmětu koupě dle článku III.
3. Kupující v součinnosti s prodávajícím vyhotoví předávací protokol, který bude podepsán odpovědnými zástupci obou smluvních stran a bude součástí faktury vyhotovené prodávajícím.

VI. Platební podmínky a fakturace

1. Fakturace bude vystavena na každý automobil zvlášť. Splatnost každé vystavené faktury se sjednává na třicet dnů ode dne doručení kupujícím, lhůta se počítá od následujícího dne po doručení. Pokud splatnost připadne na den pracovního klidu nebo volna či svátek, je faktura splatná nejbližší následující pracovní den.
2. Každá faktura musí obsahovat náležitosti dle zákona č. 235/2004 Sb., o dani z přidané hodnoty, v platném znění, jinak nebudou splatné, a to zejména:
 - název, sídlo, IČO/DIČ kupujícího,
 - název, sídlo, IČO/DIČ prodávajícího,
 - označení faktury a její číslo,
 - bankovní spojení prodávajícího,
 - splatnost faktury v souladu s kupní smlouvou,
 - datum zdanitelného plnění
 - předmět faktury, číslo kupní smlouvy,

- vyfakturovanou částku v Kč bez DPH, sazbu DPH v % a výši DPH v Kč, vyfakturovanou částku včetně DPH,
 - razítko a podpis prodávajícího,
 - v příloze předávací protokol, který bude podepsán odpovědnými zástupci obou smluvních stran.
3. Každá faktura musí také obsahovat, kromě výše uvedeného, kód akce (A425 + A427) uvedený v záhlaví smlouvy. Tento kód musí být uveden současně na předávacím protokolu. Nebude-li kód akce uveden na faktuře a předávacím protokolu, nebude faktura proplacena a bude vrácena.
 4. Kupní cena se považuje za uhrazenou okamžikem odepsání fakturované kupní ceny z bankovního účtu kupujícího. Pokud kupující uplatní nárok na odstranění vady zboží ve lhůtě splatnosti faktury, není kupující povinen až do odstranění vady zboží uhradit cenu zboží. Okamžikem odstranění vady zboží začne běžet nová lhůta splatnosti faktury.
 5. Prodávající je oprávněn vystavit kupujícímu fakturu po převzetí zboží kupujícím bez závad.
 6. Kupující je oprávněn před uplynutím lhůty splatnosti faktury vrátit bez zaplacení fakturu, která neobsahuje náležitosti stanovené touto smlouvou nebo budou-li tyto údaje uvedeny chybně. Prodávající je povinen podle povahy nesprávnosti fakturu opravit nebo nově vyhotovit. V takovém případě není kupující v prodlení se zaplacením ceny zboží. Okamžikem doručení náležitě doplněné či opravené faktury začne běžet nová lhůta splatnosti faktury.
 7. Kupující nebude poskytovat prodávajícímu jakékoliv zálohy.
 8. Pro úhradu smluvní pokuty dle článku VII. této kupní smlouvy platí stejné platební podmínky jako pro zaplacení faktur.
 9. Prodávající prohlašuje, že není nespolehlivým plátcem daně dle zákona č. 235/2004 Sb., o dani z přidané hodnoty, ve znění pozdějších předpisů. V případě, že se prodávající stane nespolehlivým plátcem ve smyslu tohoto zákona v průběhu realizace smlouvy, bude faktura za již realizované dodávky hrazena kupujícím tak, že:
 - část faktury vystavené prodávajícím odpovídající výši DPH bude uhrazena kupujícím přímo na účet správce daně postupem dle § 109a zákona č. 235/2004 Sb., o dani z přidané hodnoty, ve znění pozdějších předpisů, a
 - základ daně bude uhrazen na účet prodávajícího.
 10. Prodávající prohlašuje, že účet uvedený v záhlaví smlouvy je účtem prodávajícího zveřejněný správcem daně způsobem umožňujícím dálkový přístup dle ustanovení § 96 odst. 2 zákona č. 235/2004, Sb., o dani z přidané hodnoty, ve znění pozdějších předpisů. V případě, že uvedený účet nebude účtem prodávajícího zveřejněný správcem daně způsobem umožňujícím dálkový přístup, bude faktura za již realizované dodávky hrazena kupujícím tak, že:
 - část faktury vystavené prodávajícím odpovídající výši DPH bude uhrazena kupujícím přímo na účet správce daně postupem dle § 109a zákona č. 235/2004 Sb., o dani z přidané hodnoty, ve znění pozdějších předpisů, a

- základ daně bude uhrazen na účet prodávajícího.

VII. Smluvní pokuty

1. Pokud by jedna ze smluvních stran byla v prodlení s plněním peněžního závazku vůči druhé straně, je dlužník povinen platit z nezaplacené částky věřiteli úroky z prodlení ve výši stanovené nařízením vlády č. 351/2013 Sb., ve znění pozdějších předpisů.
2. Při nedodržení termínu dodání předmětu koupě dle článku III. této smlouvy, činí smluvní pokuta za každý i započatý den prodlení 0,2 % z kupní ceny bez DPH podle článku IV. této kupní smlouvy.
3. Smluvní pokuta a úrok z prodlení jsou splatné do čtrnácti kalendářních dnů ode dne jejich uplatnění.
4. Zaplacením smluvní pokuty a úroku z prodlení není dotčen nárok smluvních stran na náhradu škody nebo odškodnění v plném rozsahu ani povinnost prodávajícího řádně dodat zboží.

VIII. Práce nad rámec smlouvy

Práce související s dodávkou zboží nad rámec této kupní smlouvy, které prodávající provede pro vlastní potřebu, nebudou kupujícímu účtovány.

IX. Záruční doba a sankce za nedodržení termínu odstranění závad

1. Prodávající ručí za kvalitu zboží a poskytne kupujícímu záruku po dobu 24 měsíců od data předání zboží kupujícímu, které bude uvedeno v předávacím protokolu podepsaném zástupci obou smluvních stran.
2. Prodávající potvrzuje a garantuje záruční, pozáruční a servisní podmínky:
 - záruční lhůta na jakost na dodaný automobil v délce min. 24 měsíců bez omezení počtu ujetých kilometrů (nesmí být nižší, než běžně poskytovaná),
 - záruční lhůta na lak minimálně 24 měsíců (nesmí být nižší, než běžně poskytovaná),
 - záruční lhůta na neprorezavění karosérie v délce minimálně 72 měsíců (nesmí být nižší, než běžně poskytovaná),
 - garance zajištění náhradních dílů a provádění servisu ve smluvně zajištěných autorizovaných servisech po dobu 10 let, lhůty počínají běžet dnem převzetí zboží,
 - doba prodlení mezi datem nahlášení požadavku na servis a opravu vozidla a datem stanoveným pro přistavení vozidla k opravě do smluvně zajištěných autorizovaných servisů – v nejkratší možné lhůtě,
 - maximální doba servisu a opravy u vozidla u smluvně zajištěných servisů:
 - běžná údržba a menší mechanické, elektrické, karosářské a lakýrnické opravy – provedena v nejkratší možné lhůtě.

3. Začátek záruční lhůty nastává řádným předáním a převzetím předmětu kupní smlouvy. Záruční lhůta se prodlužuje o dobu, po kterou kupující nemůže užívat předmět kupní smlouvy pro jeho vady, za které odpovídá prodávající.
4. Reklamáce vad musí být kupujícím provedena písemně. Proávající je povinen, v případě prodlení s vyřízením reklamáce po vzájemně odsouhlaseném termínu, zaplatit kupujícímu smluvní pokutu ve výši 1 000,- Kč za každý případ a za každý kalendářní den prodlení. Sjednanou smluvní pokutu je povinen prodávající zaplatit do čtrnácti kalendářních dnů ode dne jejího uplatnění.

X. Podmínky pro změnu poddodavatele

1. Proávající je oprávněn pověřit provedením části díla třetí osobu (HCS Centrum s.r.o., Chýnovská 850, 391 11 Planá nad Lužnicí, IČO: 26031221, DIČ: CZ26031221), kterou uvedl jako poddodavatele ve své nabídce. V tomto případě však prodávající odpovídá za činnost poddodavatele tak, jakoby dodávku prováděl sám.
2. Proávající (dodavatel) je povinen zabezpečit ve svých poddodavatelských smlouvách splnění všech povinností vyplývajících kupujícímu ze „Smlouvy“.

XI. Ostatní smluvní ujednání

1. Smluvní strany mohou smlouvu ukončit dohodou nebo odstoupením. Dohoda o zrušení práv a závazků musí být písemná, podepsaná zástupci obou smluvních stran, jinak je neplatná.
2. V případě odstoupení od smlouvy kteroukoliv smluvní stranou pro objektivní překážky při plnění ustanovení smlouvy z technických, organizačních, finančních nebo jiných příčin, je kupující kromě zdůvodnění zamýšleného odstoupení od smlouvy povinen vyčíslit a poskytnout druhé straně k posouzení veškeré prokazatelné náklady vzniklé do doby odstoupení včetně škod způsobených vlastním zaviněním. O odstoupení od smlouvy pořídí obě strany protokol o úhradě prokazatelných nákladů vzniklých do doby odstoupení od smlouvy, pokud se nedohodnou jinak.
3. Kupující se zavazuje spolupracovat s prodávajícím v rozsahu nezbytně nutném k dosažení cíle kupní smlouvy a poskytne prodávajícímu údaje potřebné k předmětu koupě. Proávající takto získané údaje použije pouze pro plnění smlouvy a neposkytne je třetí straně.
4. Proávající odpovídá za řádné dodání předmětu koupě včetně dopravy na místo určení, předvedení funkčnosti a zácviu obsluhy svými zaměstnanci a za všechny škody, které při výkonu své práce jeho zaměstnanci svým zaviněním prokazatelně v místě dodání předmětu koupě způsobí. Proávající prohlašuje, že je pro vznik takto způsobených škod řádně pojištěn.
5. Podkladem pro stanovení odpovědnosti za vzniklou škodu bude vždy písemný zápis o projednání škodního případu oprávněnými zástupci obou smluvních stran, příp. i písemné podklady vyhotovené kupujícím. Nárok na náhradu škody musí být vždy uplatněn neprodleně, a to v písemné formě.

XII. Závěrečná ujednání

1. Prodávající bere na vědomí, že kupující (PKÚ, s. p.) je povinným subjektem dle zákona č. 106/1999 Sb., o svobodném přístupu k informacím, ve znění pozdějších předpisů, a subjektem, který je povinen uveřejňovat smlouvy prostřednictvím registru smluv na základě zákona č. 340/2015 Sb., o zvláštních podmínkách účinnosti některých smluv, uveřejňování těchto smluv a o registru smluv (zákon o registru smluv).
2. Kupující a prodávající se dohodli, že veškeré písemnosti související s touto smlouvou, si budou doručovat doporučenými dopisy na adresy uvedené v záhlaví této smlouvy, anebo vedené v obchodním rejstříku. Má se za to, že písemnost odeslaná s využitím provozovatele poštovních služeb došla třetí pracovní den po odeslání, měla-li však být odeslána na adresu v jiném státu, tak patnáctý den po odeslání.
3. Obě smluvní strany výslovně prohlašují, že souhlasí s tím, aby každá smluvní strana shromáždila a zpracovala o druhé straně údaje týkající se jména, názvu firmy, identifikačního čísla, sídla a bankovního spojení, a to za účelem jejich eventuálního použití při realizaci práv a povinností prodávajícího a kupujícího v souvislosti s touto uzavíranou smlouvou.
4. Tato smlouva je vyhotovena ve čtyřech výtiscích, každý s právem originálu, po dvou každé smluvní straně.
5. Nadpisy jednotlivých článků slouží pouze k orientaci a nemají vliv na interpretaci obsahu.
6. Smluvní strany se dohodly, že veškeré spory vzniklé v souvislosti s touto smlouvou budou řešit smírně na úrovni osob oprávněných k zastupování smluvních stran. V případě nedořešení sporu bude tento řešen na úrovni statutárních orgánů. Jejich rozhodnutí je konečné a neměnné, nebude-li dohoda možná, je každá strana oprávněna předložit tento spor k rozhodnutí příslušnému soudu, není-li stanoveno jinak.
7. Smluvní strany se v souladu s ustanovením § 89a zákona č. 99/1963 Sb., občanský soudní řád, ve znění pozdějších předpisů, dohodly, že v případě soudního sporu bude místně příslušným soud prvního stupně se sídlem v Ústí nad Labem, ledaže zákon stanoví příslušnost výlučnou.
8. Práva a povinnosti obou smluvních stran touto smlouvou výslovně neupravená se řídí příslušnými ustanoveními občanského zákoníku a souvisejícími právními předpisy.
9. Tato smlouva může být měněna a doplňována pouze číslovanými písemnými dodatky podepsanými statutárními orgány obou smluvních stran.
10. Smluvní strany prohlašují, že se dokonale seznámily s textem této smlouvy, že mu porozuměly v plném rozsahu, že odpovídá jejich pravé a svobodné vůli, a že smlouvu nepodepisují za jinak nevýhodných podmínek nebo v tísní, na důkaz čehož připojují oprávnění zástupci obou smluvních stran své vlastnoruční podpisy.
11. Tato smlouva nabývá platnosti a účinnosti dnem jejího podpisu oběma smluvními stranami a její účinnost končí splněním závazků obou smluvních stran.

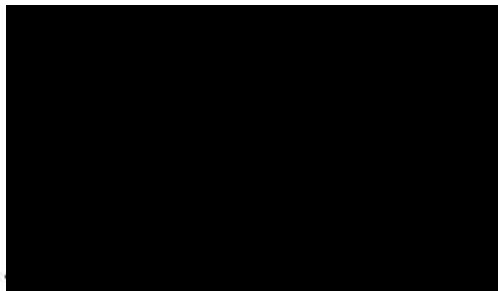
12. Nedílnou součástí této smlouvy je:

Příloha č. 1 Rekapitulace cenové nabídky

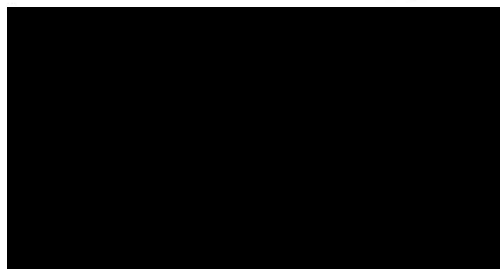
Příloha č. 2 Pojištění odpovědnosti za škodu podnikatele č. 39178318-15

V Chlumci dne 17. 3. 2017

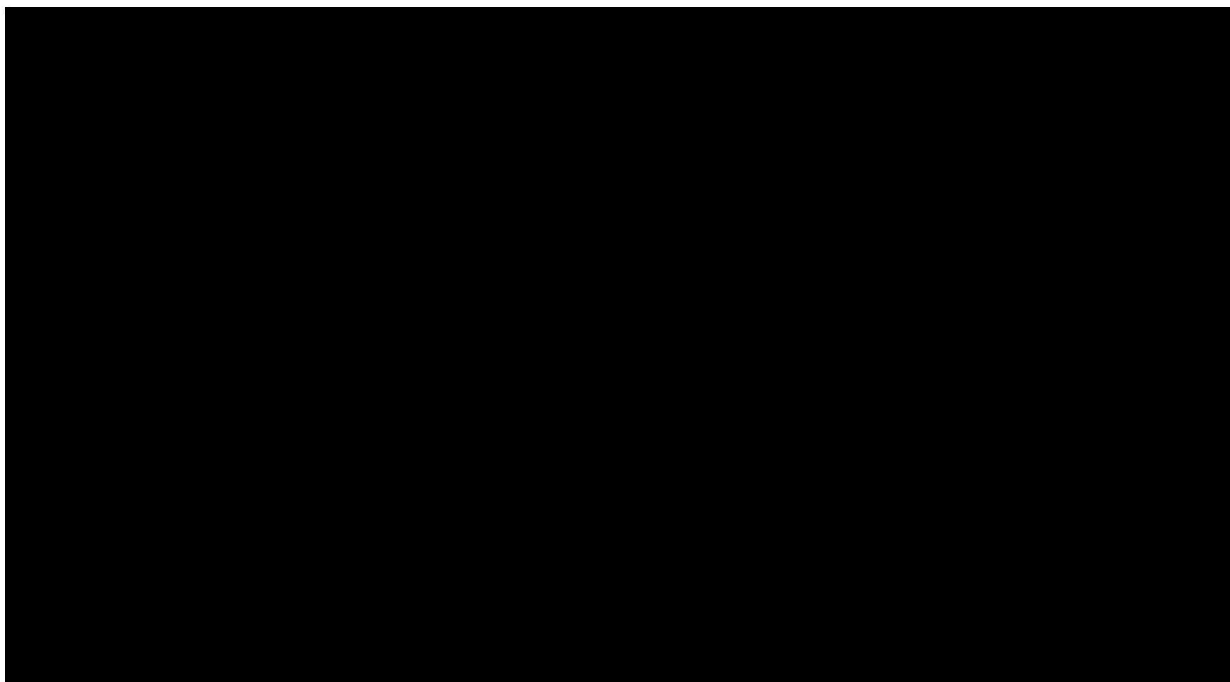
V Hradci Králové dne 22. 3. 2017



Ing. Petr Lenc
ředitel
Palivový kombinát Ústí, státní podnik
(kupující)



Martin Strakoš
jednatel
STRATOS AUTO, spol. s r.o.
(prodávající)



Příloha č. 1

kupní smlouvy

„Stroje a vozidla PKÚ, s. p. – motorová vozidla kategorie N“

Kód akce: A425 + A427

č. NŘP/Bor/007/2017

Rekapitulace cenové nabídky

Příloha č. 1a) - Specifikace předmětu plnění

Nákladní automobil (nosič kontejneru) + kontejner č. 1 + č. 2 + č. 3

| Typ nabízeného vozidla | (Uvést konkrétní název - typ nabízeného vozidla) | |
|------------------------|--|---|
| Technický parametr | Požadavky zadavatele - technické parametry | NABÍDKA <i>Poznámka - Dodavatel vyplní a uvede případně další doplňující údaje</i> |
| Kategorie vozidla | N3G | ANO |
| Použití | kombinovaný provoz (silnice, terén) | ANO |
| Kategorie | jednoramenný nosič kontejnerů | ANO |
| | trambusová kabina denní | ANO |
| | zadní prosklení | ANO |
| | počet sedadel: 2 | 1+1 |
| | barva: modrá | ANO |
| | nosnost: min. 8 500 kg | 9 170 kg |
| Motor, výkon | vznětový přeplňovaný, výkon min. 200 kW | 206 kW |
| Emisní norma | min. Euro V | EURO IV |
| Pohon | 4x4 | 4x4 |
| Převodovka | manuální, 6* | manuální 6+1 |
| | uzávěrka diferenciálu obou náprav | ANO |
| | mezinápravová uzávěrka | ANO |
| | redukce | ANO |
| Řízení | levostranné provedení umístění volantu, servořízení s posilovačem, nastavitelný volant | ANO |
| Osvětlení | dle stávající legislativy, s funkcí denního svícení | ANO |
| | přední světla do mlhy | ANO |
| | přídavné osvětlení pracovního prostoru | ANO |
| Bezpečnostní prvky | ABS, ESP, nebo obdobné elektronické stabilizační systémy | ANO |
| | airbagy u řidiče i spolujezdce | NE |
| Vybavení vozidla | elektricky ovládaná okna | ANO |
| | elektricky ovládaná a vyhřívána zpětná zrcátka | ANO |
| | krycí plech motoru | ANO |
| | povinná výbava dle stávajících předpisů ČR | ANO |
| | kompletní rezervní kolo, zvedák, klíč na kola | ANO |
| | listové odpružení | ANO |
| | zpevněný přední nárazník | ANO |
| | sedadlo řidiče odpružené vzduchem | ANO |
| | výstražný maják oranžové barvy | ANO |
| | centrální zamykání s DO | ANO |
| | pryžové koberečky | ANO |
| | výška háku hydraulicky stavitelná: 1 000 - 1 570 mm | ANO |
| | zajišťovací gravitační západka | ANO |
| | zadní rolny: odlitky | ANO |
| | dálkové kabelové dvourychlostní ovládání, délka kabelu min. 2 500 mm | ANO (2500 mm) |
| | ovládání z kabiny s funkcí Soft - stop | ANO |
| | rychloposuv min. o 20% | ANO (+20%) |
| | zvuková a světelná signalizace zajištění/odjištění kontejneru | ANO |
| | zvuková signalizace při sklápění, odkládání a natahování kontejneru | ANO |
| | vnitřní a vnější ovládání natahování kontejneru | ANO |
| | podjezdové ochranné rámy nádrží a podvozku | ANO |
| | uložení kontejneru na rámu šestibodové, s otěruvzdorným skluzem | ANO |
| | veškeré elektrické rozvody na nosiči v ochranných trubkách | ANO |
| | hydr. zámky kontejneru, vnitřní spodní uložení | ANO |
| | schránka na nářadí | ANO |
| | schránka na plachty a sítě | ANO |
| klimatizace | ANO | |

| | | |
|---|--|---------------------------|
| Kontejner č. 1, valník | nosnost cca. 7 000 kg | ANO (8 000 kg) |
| | rozměry D x Š x V (5 500 x 2 450 x 450 mm) | ANO |
| | zadní výklopné čelo a otevírací vrata | ANO |
| | sklopné a snímatelné bočnice a zadní čelo | ANO |
| | kotevní oka na ploše, min. 6 ks (přeprava minibagru) | ANO (6ks na každé straně) |
| | přeprava kusového a paletového materiálu | ANO |
| | háčky pro uchycení sítě nebo plachty | ANO |
| | mazací čepy a panty | ANO |
| 1 ks | | |
| Kontejner č. 2, velkoobjemový | nosnost cca 3 000 kg | ANO (4 000 kg) |
| | objem cca 9 m ³ | ANO (10 m ³) |
| | klecová nástavba nezakrytá | ANO |
| | zadní otevírací vrata se zajišťovacími řetízky | ANO |
| | klecové bočnice o průměru oka 80 x 80 mm, síla 6 mm | ANO |
| | horní polovina bočnic sklopná | ANO |
| | přeprava lehkých objemných materiálů (větve) | ANO |
| | mazací čepy a panty | ANO |
| 1 ks | | |
| Kontejner č. 3, korba | nosnost cca 5 000 kg | ANO (8 000 kg) |
| | objem cca 4 m ³ | ANO (4 m ³) |
| | zadní výklopné čelo a otevírací vrata | ANO |
| | přeprava sypkého materiálu | ANO |
| | háčky pro uchycení sítě nebo plachty | ANO |
| | mazací čepy a panty | ANO |
| 1 ks | | |
| Záruka na mechanické části | | 24 měsíců |
| Záruka na karosérii | | 72 měsíců |
| Záruka na kontejner č. 1 + č. 2+ č.3 | | 24 měsíců |

| Název | Nabídková cena v Kč bez DPH | Výše DPH v Kč (sazba 21 %) | Nabídková cena v Kč s DPH |
|---|-----------------------------|-----------------------------|---------------------------|
| Nákladní automobil (nosič kontejneru) + kontejner č. 1 + č. 2 + č.3 | 2.113.000,- | 443.730,- | 2.556.730,- |

Vozidlo bude provozováno na lokalitě Palivového kombinátu Ústí, s. p. - Chlumec

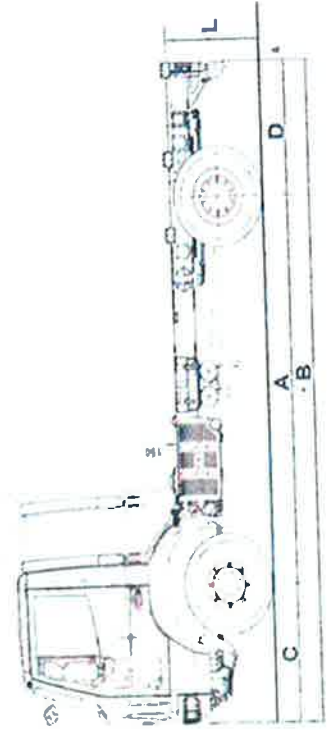
| Další požadavky veřejného zadavatele | Nabídka |
|--|--|
| Servisní místo | Stratos Auto spol. s.r.o , nebo servisní síť IVECO |
| Termín předání vozidla (nejpozději do 31. července 2017) | 31.7.2017 |

IVECO

EuroCargo ML 150E28W



MLC H For more details about front of body dimensions, see other drawings



Teleskopický nosič kontejnerů HKH 8T

Technické údaje:

| | |
|-------------------------------------|----------------|
| - natahovací výkon | 8000 kg |
| - úhel sklápění | 52° |
| - vlastní hmotnost | 1240 kg |
| - výška háku hydraulicky stavitelná | 1000 - 1570 mm |
| - šířka rolen nosiče | 1060 mm |

Standardní provedení:

- teleskopické hlavní rameno s blokadou proti přetížení
- automatická bezpečnostní západka háku
- 3 sekční elektro-hydraulický rozvaděč na rámu nosiče s kabelovým ovládáním v kabině (délka 2500 mm)
- kabelové ovládání je vybaveno elektrohydraulickým rychloposuvem (dvourychlostní + 20%)
- tlumicí ventil na rámu nosiče při dosedání teleskopického ramene (soft stop)
- hydraulické válce tvrdě chromované se speciální povrchovou úpravou s dlouhodobým účinkem zamezující korozi pístnic
- všechny hydraulické rozvody jsou provedeny galvanicky pokovenými vysokotlakými trubkami, nebo vysokotlakými hadicemi, elektrické rozvody v ochranných trubkách
- uložení kontejneru na rámu nosiči šestibodové s otěruvzdorným skluzem
- zadní nájezdové rolny jsou odlitek
- zajištění kontejnerů hydraulické vnitřní
- zvuková a světelná signalizace zajištění/odjištění kontejneru a při manipulaci s kontejnerem
- hydraulická nádrž včetně zpětných filtrů

Montáž nosiče a jeřábu na podvozek

- úpravy rámu vozidla, propojení el. a hydraulických okruhů
- olejová náplň plně-syntetický hydraulický olej TOTAL Equivis ZS 46 HVLP (ISO VG 46)
- lakování nosiče v barvě rámu vozidla
- hydraulické pístové čerpadlo OMF B DARK 42
- plastové blatníky
- boční zábrany proti podjetí
- poziční osvětlení
- uzamykatelná schránka na nářadí
- uzamykatelná schránka na sítě

Valníkový kontejner - 6 m³

- Výška oka kontejneru: 1000 mm
- Rozměry D x Š x V (5 500 x 2 450 x 450 mm)
- Dvě odvalovací rolny
- Dno kontejneru: 4 mm ocelový plech
- Výška bočnic: 400 mm
- Bočnice kontejneru: 3 mm ocelový plech
- Podlaha kontejneru zesílená pro pojezd bagru
- Zadní výklopné čelo a otevírací vrata
- Sklopné a odnímatelné bočnice a zadní čelo
- Užitečná hmotnost kontejneru: 8000 kg
- Rozteč lyžin: 1060 mm
- Mazací čepy a panty
- Kotevní oka na ploše - 6ks na každé straně
- Oka na kontejneru pro uchycení sítě nebo plachty
- Barva kontejneru - dle přání v odstínech RAL

Velkoobjemový kontejner - 10 m³

Výška oka kontejneru: 1000 mm
Dvě odvalovací rolny
Dno kontejneru: 3 mm ocelový plech
Bočnice kontejneru: klecové bočnice o průměru oka 80 x 80 mm, síla 6 mm
Horní polovina bočnic sklopná
Zadní otevírací vrata se zajišťovacími řetízky
Sklopné a odnímatelné bočnice a zadní čelo
Užitečná hmotnost kontejneru: 4000 kg
Rozteč lyžin: 1060 mm
Mazací čepy a panty
Barva kontejneru - dle přání v odstínech RAL

Kontejner vanový - 4 m³

Výška oka kontejneru: 1000 mm
Dvě odvalovací rolny
Dno kontejneru: 4 mm ocelový plech
Výška bočnic: 400 mm
Bočnice kontejneru: 3 mm ocelový plech
Zadní výklopné čelo a otevírací vrata
Úhel mezi podlahou a bočnicemi 45° (sypký materiál)
Užitečná hmotnost kontejneru: 8000 kg
Rozteč lyžin: 1060 mm
Mazací čepy a panty
Oka na kontejneru pro uchycení sítě nebo plachty
Barva kontejneru - dle přání v odstínech RAL

Příloha č. 1b) - Specifikace předmětu plnění

Nákladní automobil (nosič kontejneru) + kontejner č. 1 + č. 2
+ hydraulický jeřáb

| Typ nabízeného vozidla | (Uvést konkrétní název – typ nabízeného vozidla) | |
|------------------------|--|--|
| Technický parametr | Požadavky zadavatele - technické parametry | NABÍDKA |
| | | <i>Poznámka - Dodavatel vyplní a uvede případně další doplňující údaje</i> |
| Kategorie vozidla | N3G | ANO |
| Použití | kombinovaný provoz (silnice, terén) | ANO |
| Karoserie | jednoramenný nosič kontejnerů | ANO |
| | hydraulický jeřáb | ANO |
| | trambusová kabina denní | ANO |
| | zadní prosklení | ANO |
| | počet sedadel: 2 | ANO |
| | barva: modrá | ANO |
| | světlá výška min. 200 mm | 326 mm |
| | nosnost: min. 6 500 kg (+ hydraulický jeřáb) | 7800 Kg + hydraulický jeřáb |
| Motor, výkon | vznětový, přeplňovaný, výkon min. 200 kW | 206 kW |
| Emisní norma | min. Euro V | EURO IV |
| Pohon | 4x4 | 4x4 |
| Převodovka | manuální, 6 ^o | manuální 6+1 |
| | uzávěrky diferenciálu obou náprav | ANO |
| | mezinápravová uzávěrka | ANO |
| | redukce | ANO |
| Řízení | levostranné provedení umístění volantu, servořízení s posilovačem, nastavitelný volant | ANO |
| Osvětlení | dle stávající legislativy, s funkcí denního svícení | ANO |
| | přední světla do mlhy | ANO |
| | přídavné osvětlení pracovního prostoru | ANO |
| Bezpečnostní prvky | ABS, ESP, nebo obdobné elektronické stabilizační systémy | ANO |
| | airbagy u řidiče i spolujezdce | NE |
| Vybavení vozidla | elektricky ovládaná okna | ANO |
| | elektricky ovládaná a vyhřívaná zpětná zrcátka | ANO |
| | krycí plech motoru | ANO |
| | povinná výbava dle stávajících předpisů ČR | ANO |
| | kompletní rezervní kolo, zvedák, klíč na kola | ANO |
| | listové odpružení | ANO |
| | zpevněný přední nárazník | ANO |
| | sedadlo řidiče odpružené vzduchem | ANO |
| | výstražný maják oranžové barvy | ANO |
| | centrální zamykání s DO | ANO |
| | pryžové koberečky | ANO |
| | výška háku hydraulicky stavitelná: 1 000 - 1 570 mm | ANO |
| | zajišťovací gravitační západka | ANO |
| | zadní rolly: odlitky | ANO |
| | dálkové kabelové dvourychlostní ovládání, délka kabelu min. 2 500 mm | ANO (2500 mm) |
| | ovládání z kabiny s funkcí Soft - stop | ANO |
| | rychloposuv min. o 20% | ANO (+20%) |
| | zvuková a světelná signalizace zajištění/odjištění kontejneru | ANO |
| | zvuková signalizace při sklápění, odkládání a natahování kontejneru | ANO |
| | vnitřní a vnější ovládání natahování kontejneru | ANO |

| | | |
|--|--|---------------------------|
| | podjezdové ochranné rámy nádrží a podvozku | ANO |
| | uložení kontejneru na rámu šestibodové, s otěruvzdorným skluzem | ANO |
| | veškeré elektrické rozvody na nosiči v ochranných trubkách | ANO |
| | hydr. zámky kontejneru, vnitřní spodní uložení | ANO |
| | schránka na nářadí | ANO |
| | schránka na plachty a síť | ANO |
| | klimatizace | |
| | autorádio | |
| Kontejner č. 1, valník | nosnost cca. 5 000 kg | ANO (6 000 kg) |
| | objem cca 3,5 m ³ | ANO (4 m ³) |
| | zadní výklopné čelo a otevírací vrata | ANO |
| | sklopné a snímatelné bočnice a zadní čelo | ANO |
| | kotevní oka na ploše, min. 6 ks | ANO (6ks na každé straně) |
| | háčky pro uchycení sítě nebo plachty | ANO |
| | mazací čepy a panty | ANO |
| | 1 ks | |
| Kontejner č. 2, korba | nosnost cca 5 000 kg | ANO (6 000 kg) |
| | objem cca 4 m ³ | ANO (4 m ³) |
| | zadní výklopné čelo a otevírací vrata | ANO |
| | přeprava sypkého materiálu | ANO |
| | háčky pro uchycení sítě nebo plachty | ANO |
| | mazací čepy a panty | ANO |
| 1 ks | | |
| Hydraulický jeřáb | norma EN 12999 | ANO |
| | dosah cca 5 m | ANO (5,05 m) |
| | nosnost při vyložení 3,5 m cca. 1 300 kg | ANO (3,5 m / 1480 kg) |
| | úhel otáčení min. 360° | ANO (390°) |
| | ovládání dálkové rádiové a mechanické ze země | ANO |
| | průběžná signalizace hodnoty zatížení na DO | ANO |
| | hydraulicky ovládané výsuvné opěry do stran | ANO |
| | hydraulicky ovládané opěry otočné o 180° | ANO |
| | kontrola transportní polohy ramena a opěr při jízdě | ANO |
| | řídící jednotka se záznamem o pracovní činnosti a o závadách pomocí číselných kódů | ANO |
| | centrální nouzové vypínání na ovládacích místech | ANO |
| | omezení zdvihové síly v zadaném segmentu otáčení | ANO |
| | systém kontroly stability | ANO |
| Záruka na mechanické části | | 24 měsíců |
| Záruka na karosérii | | 72 měsíců |
| Záruka na kontejner č. 1 + č. 2 | | 24 měsíců |
| Záruka na hydraulický jeřáb | | 24 měsíců |

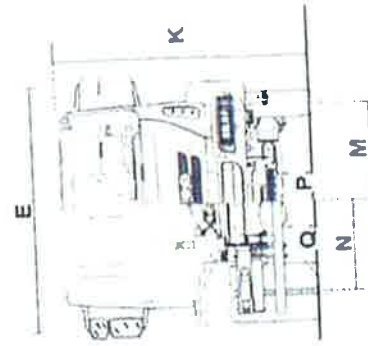
| Název | Nabídková cena v Kč bez DPH | Výše DPH v Kč (sazba 21 %) | Nabídková cena v Kč s DPH |
|---|-----------------------------|-----------------------------|---------------------------|
| Nákladní automobil (nosič kontejneru) + kontejner č. 1 + kontejner č. 2 + hydraulický jeřáb | 2.468.000,- | 518.280,- | 2.986.280,- |

Vozidlo bude provozováno na lokalitě Palivového kombinátu Ústí, s. p. - ZBZS Odolov, okres Trutnov

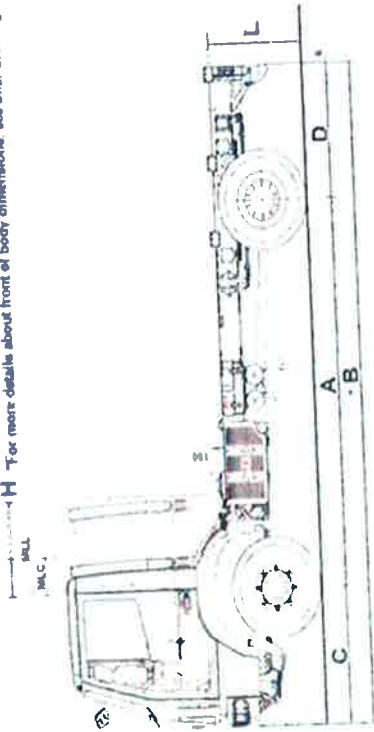
| Další požadavky veřejného zadavatele | Nabídka |
|--|---|
| Servisní místo: | Stratos Auto spol. s.r.o , nebo servisní síť IVECO |
| Termín předání vozidla (nejpozději do 31. července 2017) | 31.7.2017 |

IVECO

EuroCargo ML 150E28W

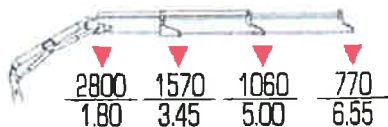


For more details about front of body dimensions see offer drawings



Nakládací hydraulický jeřáb PM 6522 P

6522 P



Plně hydraulicky ovládaný jeřáb PM série Classic
Zdvihový výkon při dvou výsuvech je 5,4 kNm
Dva hydraulické výsuvy

Provedení hydraulického jeřábu

- stabilizační opěra s hydraulickým výsuvem horizontálním i vertikálním (otočná o 180°)
- proporcionální hydraulický rozvaděč HCD 3000 s ruční a dálkovým ovládním
- provedení v ČSN EN 12999: A3 2011 tj. min. dvojnásobná kontrola proti přetížení, optické a akustické indikátory práce jeřábu, výstražná houkačka, dvojitě zajištěná stabilizační opěra proti samovolnému vysunutí, centrální stop vypínač atp.
- INTERLOCK systém - kontrola stability vozidla v závislosti na vysunutí opěr a omezení v pracovním prostoru se sníženou stabilitou
- úhel otáčení 390°
- pracovní tlak 28,5 MPa
- hmotnost 830 kg včetně opěr a hydraulické nádrže
- olejová nádrž o objemu 80 l se zpětným olejovým filtrem
- otočný jeřábový hák s bezpečnostní západkou
- světelný maják s klaksonem pro indikaci zatížení
- PM Tronic safety (kontrola transportní polohy jeřábu a opěr při jízdě)
- HNJ vyroben v souladu s DIN 15018, únavová třída H1B3
- výrobce Autogru PM je certifikovaný dle ISO 9001

Dálkové ovládní SCANRECO RC

- jednocestný radiový ovladač
- elektrohydraulické proporcionální ovládní
- ovládní stop ventilu
- signalizace zatížení jeřábu
- možnost přednastavení dvou pracovních rychlostí zajíc/ želva
- 2 x baterie (účinná pracovní doba plně dobité baterie je cca 8 hod.)
- nabíječka baterii
- přijímací jednotka



Teleskopický nosič kontejnerů HKH 8T

Technické údaje:

| | |
|-------------------------------------|----------------|
| - natahovací výkon | 8000 kg |
| - úhel sklápění | 52° |
| - vlastní hmotnost | 1180 kg |
| - výška háku hydraulicky stavitelná | 1000 - 1570 mm |
| - šířka rolen nosiče | 1060 mm |

Standardní provedení:

- teleskopické hlavní rameno s blokadou proti přetížení
- automatická bezpečnostní západka háku
- 3 sekční elektro-hydraulický rozvaděč na rámu nosiče s kabelovým ovládáním v kabině (délka 2500 mm)
- kabelové ovládání je vybaveno elektrohydraulickým rychloposuvem (dvourychlostní + 20%)
- tlumící ventil na rámu nosiče při dosedání teleskopického ramene (soft stop)
- hydraulické válce tvrdě chromované se speciální povrchovou úpravou s dlouhodobým účinkem zamezující korozi pístnic
- všechny hydraulické rozvody jsou provedeny galvanicky pokovenými vysokotlakými trubkami, nebo vysokotlakými hadicemi, elektrické rozvody v ochranných trubkách
- uložení kontejneru na rámu nosiči šestibodové s ořezuvzdorným skluzem
- zadní nájezdové rolly jsou odlitek
- zajištění kontejnerů hydraulické vnitřní
- zvuková a světelná signalizace zajištění/odjištění kontejneru a při manipulaci s kontejnerem
- hydraulická nádrž včetně zpětných filtrů

Montáž nosiče a jeřábu na podvozek

- úpravy rámu vozidla, propojení el. a hydraulických okruhů
- olejová náplň plně-syntetický hydraulický olej TOTAL Equivis ZS 46 HVLP (ISO VG 46)
- lakování nosiče v barvě rámu vozidla
- hydraulické pístové čerpadlo OMFB DARK 42
- plastové blatníky
- boční zábrany proti podjetí
- poziční osvětlení
- uzamykatelná schránka na nářadí
- uzamykatelná schránka na síť

Valníkový kontejner - 4 m³

- Výška oka kontejneru: 1000 mm
- Dvě odvalovací rolly
- Dno kontejneru: 4 mm ocelový plech
- Výška bočnic: 400 mm
- Bočnice kontejneru: 3 mm ocelový plech
- Podlaha kontejneru zesílená pro pojezd bagru
- Zadní výklopné čelo a otevírací vrata
- Sklopné a odnímatelné bočnice a zadní čelo
- Užitečná hmotnost kontejneru: 6000 kg
- Rozteč lyžin: 1060 mm
- Mazací čepy a panty
- Oka na kontejneru pro uchycení sítě nebo plachty
- Barva kontejneru - dle přání v odstínech RAL

Kontejner vanový - 4 m³

Výška oka kontejneru: 1000 mm
Dvě odvalovací rolny
Dno kontejneru: 4 mm ocelový plech
Výška bočnic: 400 mm
Bočnice kontejneru: 3 mm ocelový plech
Zadní výklopné čelo a otevírací vrata
Úhel mezi podlahou a bočnicemi 45° (sytký materiál)
Užitečná hmotnost kontejneru: 6000 kg
Rozteč lyžin: 1060 mm
Mazací čepy a panty
Oka na kontejneru pro uchycení sítě nebo plachty
Barva kontejneru - dle přání v odstínech RAL

Příloha č. 1c) - Specifikace předmětu plnění

Nákladní automobil - nosič kontejneru + kontejnery č. 1 a 2

| Typ nabízeného vozidla | (Uvést konkrétní název – typ nabízeného vozidla) | |
|------------------------|--|---|
| Technický parametr | Požadavky zadavatele - technické parametry | NABÍDKA <i>Poznámka - Dodavatel vyplní a uvede případně další doplňující údaje</i> |
| Kategorie vozidla | N3G | ANO |
| Použití | kombinovaný provoz (silnice, terén) | ANO |
| Karoserie | jednoramenný nosič kontejnerů | ANO |
| | trambusová kabina denní | ANO |
| | zadní prosklení | ANO |
| | počet sedadel: 1 + 2 | 1+2 |
| | barva: modrá | ANO |
| | nosnost: min. 8 500 kg | 9 310 kg |
| | Motor, výkon | vznětový přeplňovaný, výkon min. 200 kW |
| Emisní norma | min. Euro V | EURO IV |
| Pohon | 4x4 | 4x4 |
| Převodovka | manuální, 6° | manuální 6+1 |
| | uzávěrka diferenciálu obou náprav | ANO |
| | mezinápravová uzávěrka | ANO |
| | redukce | ANO |
| Řízení | levostranné provedení umístění volantu, servořízení s posilovačem, nastavitelný volant | ANO |
| Osvětlení | dle stávající legislativy, s funkcí denního svícení | ANO |
| | přední světla do mlhy | ANO |
| | přídavné osvětlení pracovního prostoru | ANO |
| Bezpečnostní prvky | ABS, ESP, nebo obdobné elektronické stabilizační systémy | ANO |
| | airbagy u řidiče i spolujezdce | NE |
| Vybavení vozidla | elektricky ovládaná okna | ANO |
| | elektricky ovládaná a vyhřívaná zpětná zrcátka | ANO |
| | krycí plech motoru | ANO |
| | povinná výbava dle stávajících předpisů ČR | ANO |
| | kompletní rezervní kolo, zvedák, klíč na kola | ANO |
| | listové odpružení | ANO |
| | zpevněný přední nárazník | ANO |
| | sedadlo řidiče odpružené vzduchem | ANO |
| | výstražný maják oranžové barvy | ANO |
| | centrální zamykání s DO | ANO |
| | pryžové koberečky | ANO |
| | výška háku hydraulicky stavitelná: 1 000 - 1 570 mm | ANO |
| | zajišťovací gravitační západka | ANO |
| | zadní rolny: odlitky | ANO |
| | dálkové kabelové dvourychlostní ovládání, délka kabelu min. 2 500 mm | ANO (2500 mm) |
| | ovládání z kabiny s funkcí Soft - stop | ANO |
| | rychloposuv min. o 20% | ANO (+20%) |
| | zvuková a světelná signalizace zajištění/odjištění kontejneru | ANO |
| | zvuková signalizace při sklápění, odkládání a natahování kontejneru | ANO |
| | vnitřní a vnější ovládání natahování kontejneru | ANO |

| | | |
|--|---|--------------------------|
| | podjezdové ochranné rámy nádrží a podvozku | ANO |
| | uložení kontejneru na rámu šestibodové, s otěruvzdorným skluzem | ANO |
| | veškeré elektrické rozvody na nosiči v ochranných trubkách | ANO |
| | hydr. zámky kontejneru, vnitřní spodní uložení | ANO |
| | schránka na nářadí | ANO |
| | schránka na plachty a sítě | ANO |
| | klimatizace | ANO |
| | autorádio | ANO |
| Kontejner č. 1, korba K 3m ³ kombi | nosnost cca. 5 000 kg | ANO (6 000 kg) |
| | objem cca 3 m ³ | ANO (3 m ³) |
| | rozměry D x Š x V 3 220 x 1 910 x 450 mm | ANO |
| | zadní výklopné čelo a otevírací vrata | ANO |
| | přeprava sypkého materiálu | ANO |
| | háčky pro uchycení sítě nebo plachty | ANO |
| | mazací čepy a panty | ANO |
| | 1 ks | |
| Kontejner č. 2, velkoobjemový K 9 m ³ | nosnost cca 3 000 kg | ANO (4 000 kg) |
| | objem cca 9 m ³ | ANO (10 m ³) |
| | rozměry D x Š x V 3 230 x 1 940 x 1 450 mm | ANO |
| | zadní čelo: otevírací vrata | ANO |
| | horní polovina bočnic sklopná | ANO |
| | háčky pro uchycení sítě nebo plachty | ANO |
| | mazací čepy a panty | ANO |
| | 1 ks | |
| Záruka na mechanické části | | 24 měsíců |
| Záruka na karosérii | | 72 měsíců |
| Záruka na kontejner č. 1 + č. 2 | | 24 měsíců |

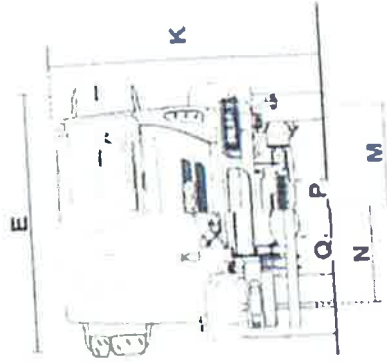
| Název | Nabídková cena v Kč bez DPH | Výše DPH v Kč (sazba 21 %) | Nabídková cena v Kč s DPH |
|---|-----------------------------|-----------------------------|---------------------------|
| Nákladní automobil (nosič kontejneru) + kontejner č. 1 + č. 2 | 2.083.000,- | 437.430,- | 2.520.430,- |

Vozidlo bude provozováno na lokalitě Palivového kombinátu Ústí, s. p. - Mariánské Radčice

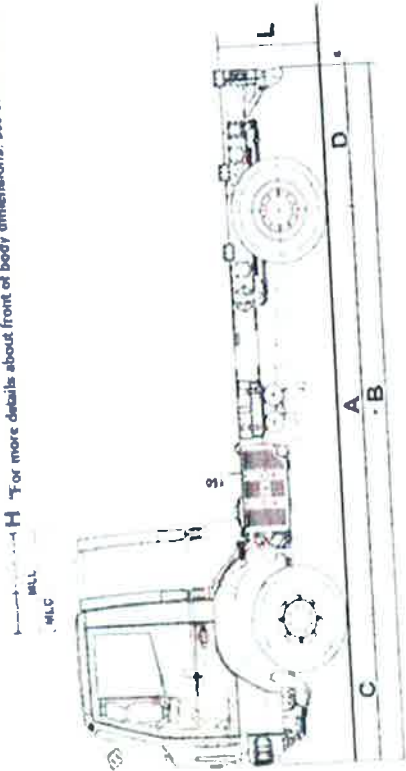
| Další požadavky veřejného zadavatele | Nabídka |
|--|--|
| Servisní místo | Stratos Auto spol. s.r.o , nebo servisní síť IVECO |
| Termín předání vozidla (nejpozději do 31. července 2017) | 31.7.2017 |

IVECO

EuroCargo ML 150E28W



H or more details about front of body dimensions, see offer drawings



Teleskopický nosič kontejnerů HKH 8T

Technické údaje:

| | |
|-------------------------------------|----------------|
| - natahovací výkon | 8000 kg |
| - úhel sklápění | 52° |
| - vlastní hmotnost | 1080 kg |
| - výška háku hydraulicky stavitelná | 1000 - 1570 mm |
| - šířka rolen nosiče | 1060 mm |

Standardní provedení:

- teleskopické hlavní rameno s blokadou proti přetížení
- automatická bezpečnostní západka háku
- 3 sekční elektro-hydraulický rozvaděč na rámu nosiče s kabelovým ovládáním v kabině (délka 2500 mm)
- kabelové ovládání je vybaveno elektrohydraulickým rychloposuvem (dvourychlostní + 20%)
- tlumicí ventil na rámu nosiče při dosedání teleskopického ramene (soft stop)
- hydraulické válce tvrdě chromované se speciální povrchovou úpravou s dlouhodobým účinkem zamezující korozi pístnic
- všechny hydraulické rozvody jsou provedeny galvanicky pokovenými vysokotlakými trubkami, nebo vysokotlakými hadicemi, elektrické rozvody v ochranných trubkách
- uložení kontejneru na rámu nosiči šestibodové s otěruvzdorným skluzem
- zadní nájezdové rolly jsou odlitek
- zajištění kontejnerů hydraulické vnitřní
- zvuková a světelná signalizace zajištění/odjištění kontejneru a při manipulaci s kontejnerem
- hydraulická nádrž včetně zpětných filtrů

Montáž nosiče a jeřábu na podvozek

- úpravy rámu vozidla, propojení el. a hydraulických okruhů
- olejová náplň plně-syntetický hydraulický olej TOTAL Equivis ZS 46 HVLP (ISO VG 46)
- lakování nosiče v barvě rámu vozidla
- hydraulické pístové čerpadlo OMF B DARK 42
- plastové blatníky
- boční zábrany proti podjetí
- poziční osvětlení
- uzamykatelná schránka na nářadí
- uzamykatelná schránka na síť

Velkoobjemový kontejner - 10 m3

- Výška oka kontejneru: 1000 mm
- Rozměry D x Š x V 3 230 x 1 940 x 1 450 mm
- Dvě odvalovací rolly
- Dno kontejneru: 3 mm ocelový plech
- Bočnice kontejneru: klecové bočnice o průměru oka 80 x 80 mm, síla 6 mm
- Horní polovina bočnic sklopná
- Zadní otevírací vrata se zajišťovacími řetízky
- Sklopné a odnímatelné bočnice a zadní čelo
- Užitečná hmotnost kontejneru: 4000 kg
- Rozteč lyžin: 1060 mm
- Mazací čepy a panty
- Barva kontejneru - dle přání v odstínech RAL

Kontejner vanový - 3 m³

Výška oka kontejneru: 1000 mm
Eozměry D x Š x V 3 220 x 1 910 x 450 mm
Dvě odvalovací rolny
Dno kontejneru: 4 mm ocelový plech
Výška bočnic: 400 mm
Bočnice kontejneru: 3 mm ocelový plech
Zadní výklopné čelo a otevírací vrata
Úhel mezi podlahou a bočnicemi 45° (sypký materiál)
Užitečná hmotnost kontejneru: 6000 kg
Rozteč lyžin: 1060 mm
Mazací čepy a panty
Oka na kontejneru pro uchycení sítě nebo plachty
Barva kontejneru - dle přání v odstínech RAL

Příloha č. 1d) - Specifikace předmětu plnění

Nákladní automobil - nosič kontejneru + kontejnery č. 1 a č. 2

| Typ nabízeného vozidla | (Uvést konkrétní název – typ nabízeného vozidla) | |
|------------------------|--|--|
| Technický parametr | Požadavky zadavatele - technické parametry | NABÍDKA |
| | | <i>Poznámka - Dodavatel vyplní a uvede případně další doplňující údaje</i> |
| Kategorie vozidla | N3G | ANO |
| Použití | kombinovaný provoz (silnice, terén) | ANO |
| Karoserie | jednoramenný nosič kontejnerů | ANO |
| | trambusová kabina denní | ANO |
| | zadní prosklení | ANO |
| | počet sedadel: 1+2 | 1+2 |
| | barva: modrá | ANO |
| | nosnost: min. 8 500 kg | 9 170 kg |
| Motor, výkon | vznětový přeplňovaný, výkon min. 200 kW | 206 kW |
| Emisní norma | min. Euro V | EURO IV |
| Pohon | 4x4 | 4x4 |
| Převodovka | manuální, 6* | manuální 6+1 |
| | uzávěrka diferenciálu obou náprav | ANO |
| | mezinápravová uzávěrka | ANO |
| | redukce | ANO |
| Řízení | levostranné provedení umístění volantu, servořízení s posilovačem, nastavitelný volant | ANO |
| Osvětlení | dle stávající legislativy, s funkcí denního svícení | ANO |
| | přední světla do mlhy | ANO |
| | přídavné osvětlení pracovního prostoru | ANO |
| Bezpečnostní prvky | ABS, ESP, nebo obdobné elektronické stabilizační systémy | ANO |
| | airbagy u řidiče i spolujezdce | NE |
| Vybavení vozidla | elektricky ovládaná okna | ANO |
| | elektricky ovládaná a vyhřívaná zpětná zrcátka | ANO |
| | krycí plech motoru | ANO |
| | povinná výbava dle stávajících předpisů ČR | ANO |
| | kompletní rezervní kolo, zvedák, klíč na kola | ANO |
| | listové odpružení | ANO |
| | zpevněný přední nárazník | ANO |
| | sedadlo řidiče odpružené vzduchem | ANO |
| | výstražný maják oranžové barvy | ANO |
| | centrální zamykání s DO | ANO |
| | pryžové koberečky | ANO |
| | výška háku hydraulicky stavitelná: 1 000 - 1 570 mm | ANO |
| | zajišťovací gravitační západka | ANO |
| | zadní rolny: odlitky | ANO |
| | dálkové kabelové dvourychlostní ovládání, délka kabelu min. 2 500 mm | ANO (2500 mm) |

| | | |
|---------------------------------|---|---------------------------|
| | ovládání z kabiny s funkcí Soft - stop | ANO |
| | rychloupisuv min. o 20% | ANO (+20%) |
| | zvuková a světelná signalizace zajištění/odjištění | ANO |
| | zvuková signalizace při sklápění, odkládání a natahování kontejneru | ANO |
| | vnitřní a vnější ovládání natahování kontejneru | ANO |
| | podjezdové ochranné rámy nádrží a podvozku | ANO |
| | uložení kontejneru na rámu šestibodové, s oteřuvzdorným skluzem | ANO |
| | veškeré elektrické rozvody na nosiči v ochranných trubkách | ANO |
| | hydr. zámky kontejneru, vnitřní spodní uložení | ANO |
| | schránka na nářadí | ANO |
| | schránka na plachty a sítě | ANO |
| | klimatizace | ANO |
| | autorádio | ANO |
| Kontejner č. 1, valník | nosnost cca. 7 000 kg | ANO (8 000 kg) |
| | rozměry D x Š x V 5 500 x 2 450 x 450 mm) | ANO |
| | zadní výklopné čelo a otevírací vrata | ANO |
| | sklopné a snímatelné bočnice a zadní čelo | ANO |
| | kotevní oka na ploše, min. 6 ks (přeprava minibagru) | ANO (6ks na každé straně) |
| | přeprava kusového a paletového materiálu | ANO |
| | háčky pro uchycení sítě nebo plachty | ANO |
| | mazací čepy a panty | ANO |
| | 1 ks | |
| Kontejner č. 2, korba | nosnost cca 7 000 kg | ANO (8 000 kg) |
| | objem cca 5 m ³ | ANO (5 m ³) |
| | zadní výklopné čelo a otevírací vrata | ANO |
| | přeprava sypkého materiálu | ANO |
| | háčky pro uchycení sítě nebo plachty | ANO |
| | mazací čepy a panty | ANO |
| | 1 ks | |
| Záruka na mechanické části | 24 měsíců | |
| Záruka na karosérii | 72 měsíců | |
| Záruka na kontejner č. 1 + č. 2 | 24 měsíců | |

| Název | Nabídková cena v Kč bez DPH | Výše DPH v Kč (sazba 21 %) | Nabídková cena v Kč s DPH |
|---|-----------------------------|-----------------------------|---------------------------|
| Nákladní automobil (nosič kontejneru) + kontejner č. 1 + č. 2 | 2.078.000,- | 436.380,- | 2.514.380,- |

Vozidlo bude provozováno na lokalitě Palivového kombinátu Ústí, s. p. - Kladno

| Další požadavky veřejného zadavatele | Nabídka |
|--|--|
| Servisní místo | Stratos Auto spol. s.r.o , nebo servisní síť IVECO |
| Termín předání vozidla (nejpozději do 31. července 2017) | 31.7.2017 |

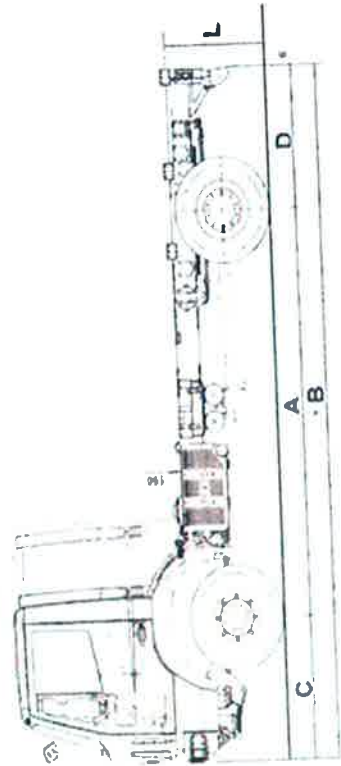
IVECO

EuroCargo ML 150E28W



ML For more details about front of body dimensions, see offer drawings

M/C



Teleskopický nosič kontejnerů HKH 8T

Technické údaje:

| | |
|-------------------------------------|----------------|
| - natahovací výkon | 8000 kg |
| - úhel sklápění | 52° |
| - vlastní hmotnost | 1240 kg |
| - výška háku hydraulicky stavitelná | 1000 - 1570 mm |
| - šířka roln nosiče | 1060 mm |

Standardní provedení:

- teleskopické hlavní rameno s blokadou proti přetížení
- automatická bezpečnostní západka háku
- 3 sekční elektro-hydraulický rozvaděč na rámu nosiče s kabelovým ovládáním v kabině (délka 2500 mm)
- kabelové ovládání je vybaveno elektrohydraulickým rychloposuvem (dvourychlostní + 20%)
- tlumicí ventil na rámu nosiče při dosedání teleskopického ramene (soft stop)
- hydraulické válce tvrdě chromované se speciální povrchovou úpravou s dlouhodobým účinkem zamezující korozi pístnic
- všechny hydraulické rozvody jsou provedeny galvanicky pokovenými vysokotlakými trubkami, nebo vysokotlakými hadicemi, elektrické rozvody v ochranných trubkách
- uložení kontejneru na rámu nosiči šestibodové s ořezuvzdorným skluzem
- zadní nájezdové rolny jsou odlitek
- zajištění kontejnerů hydraulické vnitřní
- zvuková a světelná signalizace zajištění/odjištění kontejneru a při manipulaci s kontejnerem
- hydraulická nádrž včetně zpětných filtrů

Montáž nosiče a jeřábu na podvozek

- úpravy rámu vozidla, propojení el. a hydraulických okruhů
- olejová náplň plně-syntetický hydraulický olej TOTAL Equivis ZS 46 HVLP (ISO VG 46)
- lakování nosiče v barvě rámu vozidla
- hydraulické pístové čerpadlo OMF B DARK 42
- plastové blatníky
- boční zábrany proti podjetí
- poziční osvětlení
- uzamykatelná schránka na nářadí
- uzamykatelná schránka na síť

Valníkový kontejner - 6 m³

- Výška oka kontejneru: 1000 mm
- Rozměry D x Š x V (5 500 x 2 450 x 450 mm)
- Dvě odvalovací rolny
- Dno kontejneru: 4 mm ocelový plech
- Výška bočnic: 400 mm
- Bočnice kontejneru: 3 mm ocelový plech
- Podlaha kontejneru zesílená pro pojezd bagru
- Zadní výklopné čelo a otevírací vrata
- Sklopné a odnímatelné bočnice a zadní čelo
- Užitečná hmotnost kontejneru: 8000 kg
- Rozteč lyžin: 1060 mm
- Mazací čepy a panty
- Kotevní oka na ploše - 6ks na každé straně
- Oka na kontejneru pro uchycení sítě nebo plachty
- Barva kontejneru - dle přání v odstínech RAL