

Dodatek č. 1 ke smlouvě č. 7003720

(dále jen „Dodatek“)

uzavřený níže uvedeného dne, měsíce a roku mezi smluvními stranami:

Taneční konzervatoř Brno, příspěvková organizace

Nejedlého 375/3

638 00, Brno

IČO: 00567566

DIČ: CZ00567566

Jednající:

Mgr. Zdeněk Kárný, ředitel

(dále jen „Zákazník“)

A

Elis Textil Servis s.r.o.

Tuřanka 1519/115a

627 00 Brno

IČO: 25756966

DIČ: CZ25756966

Zapsaná: OR KS Brno, sp.zn. C 40327

Závod: Hodonínská 1115/21,

691 06 Velké Pavlovice

Zastoupená:

Jana Puškáčová, jednatel

(dále jen „Elis“)

t a k t o:

I.

Doplnění sortimentu

1. Smluvní strany uzavřely dne 8.12.2020 smlouvu, jejímž předmětem je závazek společnosti Elis poskytovat Zákazníkovi pronájem, čištění a údržbu podnikového oblečení a dalšího zboží za podmínek touto smlouvou sjednaných (dále jen "Smlouva").
2. Smluvní strany se dohodly na pronájmu a servisu:
Rohož Microtech cz, kód 350 002, počet 1ks, velikost 115x200 cm, barva šedá, frekvence výměny 1 x za 4 týdny, cena za kus/týden 129,- Kč, umístění: hlavní vstup a rohož MicroTech cz, kód 350 001, počet 2 ks, velikost 85x150 cm, barva šedá, frekvence výměny 1 x za 4 týdny, cena za kus/týden 74,- Kč, umístění 1 ks vstup do chodby k administrativě a 1 ks vstup do průchodu. Dopravné za každý jednotlivý závoz 99,- Kč. Servis se využívá pouze v období zří až červen.

II.

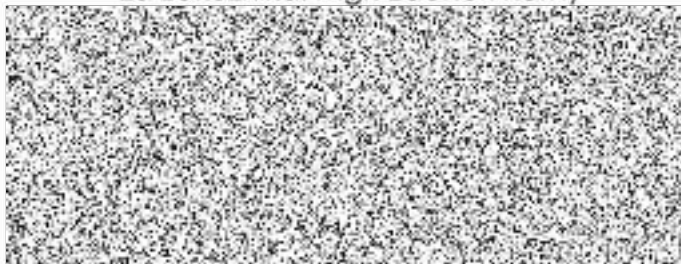
Ostatní ujednání, závěrečná ustanovení

1. Ostatní části Smlouvy nedotčené tímto Dodatkem se nemění. Tento Dodatek nabývá účinnosti podpisem obou smluvních stran.
2. Tento Dodatek je sepsán ve dvou vyhotoveních stejné právní síly. Zákazník i společnost Elis si ponechají po jednom vyhotovení.
3. Smluvní strany shodně prohlašují, že se s obsahem Dodatku seznámily, že jsou si vědomy všech práv a povinností, které pro ně z tohoto Dodatku vyplývají, že odpovídá jejich vážné a svobodné vůli a na důkaz připojují oprávnění zástupci smluvních stran své podpisy.

V Brně dne 15.2. 2022

Ve Velkých Pavlovicích dne 15.2. 2022

za Zákazníka: Mgr. Zdeněk Kárný



za Elis: Ing. Petr Gavlík

