

Dodatek č. 1 k Dohodě o poskytování služeb přístupu k CMS

Číslo jednací objednatele


Jihomoravský kraj

Se sídlem: Brno, Žerotínovo náměstí 449/3
Kontaktní adresa: 
IČ, DIČ: 70888337, CZ70888337
Za níž jedná: JUDr. Bohumil Šimek, hejtman Jihomoravského kraje

(dále jen „Objednatel“)

a

Česká republika – Ministerstvo vnitra

Se sídlem: Nad Štolou 936/3, 170 34 Praha 7
Kontaktní adresa: 
IČ, DIČ: 00007064, CZ00007064
Za níž jedná: Ing. Vladimír Velas, ředitel odboru provozu
informačních technologií a komunikací

(dále jen „Dodavatel“)

dále jednotlivě jako „Strana“, nebo společně jako „Strany“ uzavírají tento Dodatek č. 1 k Dohodě o poskytování služeb přístupu k CMS (dále jen „Dohoda“) uzavřené dne 27. května 2016.

Dotatkem č. 1 dochází k následujícím změnám Dohody :

1. Článek č. 5

Bod 5.5. se bez náhrady ruší.

2. Článek č. 6

Bod 6.2. se nahrazuje následujícím zněním:

„Účinnost této Dohody lze ukončit písemnou dohodou stran a dále odstoupením z důvodů uvedených v zákoně nebo v Dohodě, zejména Objednatelem, pokud Dodavatel bude déle než 10 pracovních dnů v prodlení se zahájením poskytování služby, nebo déle než 240 hodin v prodlení s odstraněním nedostupnosti služby dle čl. 4.5 Dohody,“

3. Článek č. 7

Bod 7.8. se nahrazuje následujícím zněním:

Nedílnou součástí této Dohody jsou následující přílohy:

Příloha č. 1 - Specifikace plnění – technické a provozní podmínky

Příloha č. 2 - Kontaktní údaje

Příloha č. 3 – Přidělené IP rozsahy a čísla AS

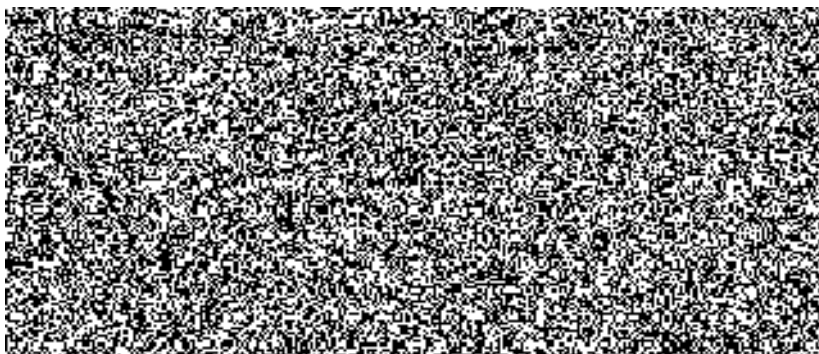
4. Příloha č. 1 Dohody

Znění Přílohy č. 1 Dohody se nahrazuje novým zněním, které je Přílohou č. 1 tohoto Dodatku.

5. Příloha č. 2 Dohody

Vzhledem ke skutečnosti, že ke dni 1. července 2016 došlo ke změně kontaktních osob za Provozovatele CMS, je nahrazena část Přílohy č. 2 Dohody – Kontaktní údaje takto:

Za Provozovatele CMS:



Ostatní části Přílohy č. 2 Dohody tj. kontaktní údaje za Objednatele a Dodavatele zůstávají beze změny.

6. Příloha č. 3 Dohody

Dodatkem č. 1 Dohody se nově zařazuje Příloha č. 3 Dohody - Přidělené IP rozsahy a čísla AS. Příloha č. 3 Dohody je přílohou č. 2 tohoto Dodatku.

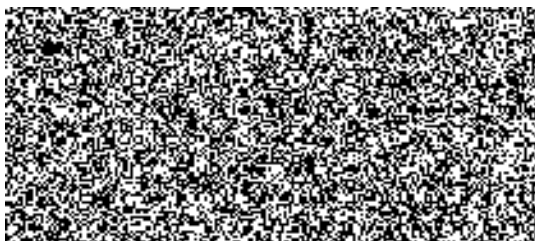
7. Závěrečná ustanovení

- 7.1 Tento Dodatek č. 1 k Dohodě je vyhotoven ve 4 (slovy: čtyřech) stejnopisech s platností originálu, z nichž každá strana obdrží po dvou.
- 7.2 Nedílnou součástí Dodatku č. 1 jsou následující přílohy:
Příloha č. 1 - Příloha č. 1 Dohody - Specifikace plnění - technické a provozní podmínky
Příloha č. 2 - Příloha č. 3 Dohody - Přidělené IP rozsahy a čísla AS

Doložka dle ustanovení §23 zákona č. 129/2000 Sb., o krajích (krajské řízení), ve znění pozdějších předpisů: Tento dodatek byl schválen Radou Jihomoravského kraje dne 17.2.2017 na 10. schůzi usnesením č. 662/17/R10.

V Brně dne 08 -03- 2017

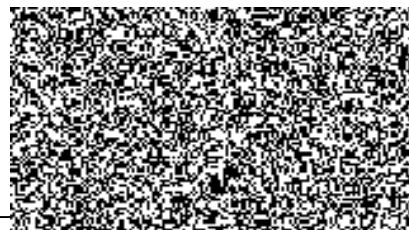
V Praze dne 16 -03- 2017



Jihomoravský kraj
JUDr. Bohumil Šimek

hejtman Jihomoravského kraje

Jihomoravský kraj
Žerotínovo nám. 3
601 82 Brno
-31-



Česká republika – Ministerstvo vnitra

Ing. Vladimír Velas

ředitel odboru provozu
informačních technologií a komunikací

