



ZMĚNOVÝ LIST OPŽP 2014+PO5		číslo ZL: 15
Zhotovitel:	KONSIT a.s., Půlkruhová 786/20, 160 00 Praha 6 - Vokovice	
Změnový list vystavil:	Pavel Pohořalý	
Datum:	03. 01. 2022	
<p>Podepsaní zmocněnci potvrzují v souladu se Smlouvou o dílo tuto změnu rozsahu díla:</p> <p>Předmět změny: Mykologický průzkum a sanování zasažených částí stavby</p> <p>Při provádění rekonstrukce pavilonu byly zjištěny následující závady:</p> <p>Při provádění demontáže stávajících parketových vlysů byly objeveny místa s podezřením na výskyt škůdců nebo dřevokazných hub. Při mykologickém průzkumu bylo objeveno nakažení dřevokaznou houbou typu trámovka, pornatka, koniofora. Mykoložka doporučuje zasažené části podlahy vyměnit/očistit a namořit. Z důvodu ochrany okolí zasažených místností bylo nutné místnosti hermeticky uzavřít a provádět demontáž stávajících prvků podlahové konstrukce specifickým způsobem, kdy jednotlivé prvky byly uloženy do uzavíratelných pytlů a teprve poté byly transportovány se stavby pryč. Bylo rozhodnuto, že svrchní konstrukce v daných místnostech (2.09 a 2.10) budou demontovány, protože mohly být zasaženy spóry těchto hub. Z důvodu, že stávající prkenná podlaha nebyla těsná, musely být demontovány také podlahové polštáře a odtěžen zasypaný. Po demontáži uvedených prvků bylo nutné povrch očistit jej ocelovým kartáčem a vysát. Vzhledem k nebezpečnosti situace byla taktéž zkontrolována „zdravost“ nosných trámů stropu. Poté byly osazeny nové podlahové polštáře, mezi které se nasypal liapor a provedla se nová prkenná podlaha.</p>		
Počet připojených listů specifikací:	Počet připojených výkresů:	
Cena méněprací bez DPH:	Cena víceprací bez DPH:	
0,00 Kč	390 352,04 Kč	
Výsledná cena změny bez DPH:	Nově sjednaná lhůta dokončení díla:	
390 352,04 Kč	28. 02. 2022	
Veškeré práce budou splňovat podmínky smlouvy o dílo a budou provedeny ve stejné úrovni co do jakosti materiálů, provedení apod. tak, jak požaduje nebo předpokládá Dokumentace zakázky pro celé dílo.		
Podpis zmocněnce objednatele: MARTIN PODHORSKÝ	Podpis zmocněnce zhotovitele:	
Datum: 3.2.2022	Datum: 3.2.2022	



Za odbor ochrany ovzduší a OZE Státního fondu životního prostředí ČR:

Ověřil souvislost s realizovaným projektem (PM projektu):

Posoudil způsobilost/nezpůsobilost výdajů (ředitel OOO a OZE):

OZ 15 - Mykologický průzkum a sanování zasažených částí stavby

Bourací práce		název položky	Výpočet	MJ	Množství	Cena /MJ	Cena celkem	Tuhy	SoD/URS
Kód									
#####		Demontáž podlah k dalšímu použití s polštáři z prken tl. do 32 mm - (Provedení sond pro potřeby mykologického průzkumu)	$6*0,6+7,15*0,6+6*0,6+7,15*0,6$	m ²	12,18	307,00 Kč	3 739,26 Kč	0,195	ÚRS
R030		Mykologický průzkum provedený sounikem v oboru dřevozpracování	1,00	kpl	1,00	27 500,00 Kč	27 500,00 Kč		R položka
R031		Ochranná opatření proti kontaktu zasažených prostor od ostatních místností (hermetické uzavření stavebních otvorů proti šíření dřevokazné houby do ostatních prostor)	$0,95*2,2*3*2$	m ²	12,54	535,00 Kč	6 708,90 Kč		R položka
76252811		Demontáž podlah s polštáři z prken tl. do 32 mm - (zasažené dřevokaznou houbou)	$27,6+14,4+15,5+27,6+14,4+15,5-12,18$	m ²	102,82	81,90 Kč	8 420,96 Kč	2,070	ÚRS
R032		Naložení zasažených prken podlahy do uzavíratelných pytlů (zajištění likvidovaného zásepku k přesunu hmot po objektu včetně uskladnění proti šíření dřevokazné houby)	$115,00*0,03$	m ³	3,45	2 600,00 Kč	8 970,00 Kč		R položka
33.		Vnitrostavěbní doprava suti do 10 m (doprava zasažených prken podlahy)	$3,45*0,520$	t	1,794	1 800,00 Kč	3 229,20 Kč		SoD
32.		Svislá doprava suti a vybour. hmot z 2.NP a 1.PP	$3,45*0,520$	t	1,794	200,00 Kč	358,80 Kč		SoD
34.		Příplatek k vnitrost. dopravě suti za dalších 5 m	$3,45*0,520$	t	1,794	200,00 Kč	358,80 Kč		SoD
965082923		Odstranění násypů pod podlahami tl. do 100 mm pl přes 2 m ² - (zásepky zasažené dřevokaznou houbou typu trámovka, poznatka,koniofora v tl. 80mm)	$(27,6+14,4+15,5+27,6+14,4+15,5)*0,08$	m ³	9,20	635,00 Kč	5 842,00 Kč	12,880	ÚRS
R033		Naložení zasaženého zásepku do uzavíratelných pytlů (zajištění likvidovaného zásepku k přesunu hmot po objektu včetně uskladnění proti šíření dřevokazné houby)	$115*0,08$	m ³	9,20	2 600,00 Kč	23 920,00 Kč		R položka
33.		Vnitrostavěbní doprava suti do 10 m (doprava zasaženého zásepku podlahové konstrukce)	$9,20*1,4$	t	12,88	1 800,00 Kč	23 184,00 Kč		SoD
32.		Svislá doprava suti a vybour. hmot z 2. NP a 1.PP	$9,20*1,4$	t	12,88	200,00 Kč	2 576,00 Kč		SoD
34.		Příplatek k vnitrost. dopravě suti za dalších 5 m	$9,20*1,4$	t	12,88	200,00 Kč	2 576,00 Kč		SoD
763752812		Demontáž dřevostaveb podlah obvodových a vnitřních rámu, polštářů průřezové plochy přes 50 do 150 cm2. (Vymutí zasažených podlahových polštářů 80 x 80 x 6000 mm)	132,00	m	22,00	54,40 Kč	1 196,80 Kč	0,406	ÚRS
R034		Zabalení zasažených podlahových poválů do stahovací fóie (zajištění likvidovaných podlahových polštářů k přesunu hmot po objektu včetně uskladnění proti šíření dřevokazné houby)	$11*2$	ks	22,00	430,00 Kč	9 460,00 Kč		R položka
33.		Vnitrostavěbní doprava suti do 10 m (doprava zasažených podlahových polštářů)	$0,84*0,520$	t	0,44	1 800,00 Kč	786,24 Kč		SoD
32.		Svislá doprava suti a vybour. hmot z 2.NP a 1.PP	$0,84*0,520$	t	0,44	200,00 Kč	87,36 Kč		SoD
34.		Příplatek k vnitrost. dopravě suti za dalších 5 m	$0,84*0,520$	t	0,44	200,00 Kč	87,36 Kč		SoD
985131311		Ruční dočištění ploch stěn, rubu kleneb a podlah ocelovými kartáči (očistění podkladních prken)	$27,6+14,4+15,5+27,6+14,4+15,5$	m ²	115,00	170,00 Kč	19 550,00 Kč		ÚRS
952902601		Čištění budov vyšší prachu z trámů	$(27,6+14,4+15,5+27,6+14,4+15,5)*2+6*4,0$	m ²	230,00	23,70 Kč	5 451,00 Kč		ÚRS
952902611		Čištění budov vyšší prachu z ostatních ploch (stěny a stopy)	$5*4+9,85*4,05*4$	m ²	716,77	15,20 Kč	10 894,90 Kč		ÚRS
762528811		Demontáž podlah k dalšímu použití s polštáři z prken tl. do 32 mm - (spodní zaklop pro provedení kontroly zhlaví nosných trámů)	$27,6+14,4+15,5+27,6+14,4+15,5$	m ²	115,00	307,00 Kč	35 305,00 Kč		ÚRS
R035		Kontrola zhlaví nosných trámů	$8*10*2$	ks	160,00	20,00 Kč	3 200,00 Kč		R položka
762521108		Položení podlahy z hrubých fošen na sraz (zpětná montáž spodního základu pod násypem po kontrole zhlaví trámů)	$27,6+14,4+15,5+27,6+14,4+15,5$	m ²	115,00	121,00 Kč	13 915,00 Kč		ÚRS
783113111		Jednosobný napouštěcí syntetický nátěr s biocidní přísadou truhlářských konstrukcí (podkladních prken přípravy s fungicidními účinky proti dřevokazným houbám)	$(27,6+14,4+15,5+27,6+14,4+15,5)*2*0,9$	m ²	207,00	117,00 Kč	24 219,00 Kč		ÚRS
762526130		Položení polštáře pod podlahy při osové vzdálenosti 100 cm (mořených)	$27,6+14,4+15,5+27,6+14,4+15,5$	m ²	115,00	79,00 Kč	9 085,00 Kč	0,439	ÚRS
60512125		Hranol stavební řezivo průřezu do 120 cm2 do dl. 6 m (80 x 80 x 6000 mm)	$11*2*6*0,08*0,08$	m ³	0,84	10 700,00 Kč	9 039,36 Kč		ÚRS
783113111		Jednosobný napouštěcí syntetický nátěr s biocidní přísadou truhlářských konstrukcí (podkladních prken přípravy s fungicidními účinky proti dřevokazným houbám)	$11*1*(0,08*0,08*2+0,08*6*4)*0,9$	m ²	19,13	117,00 Kč	2 238,76 Kč		ÚRS
635211121		Náryp pod podlahy z keramzitu	$(27,6+14,4+15,5+27,6+14,4+15,5)*0,08$	m ³	8,36	3 470,00 Kč	28 992,54 Kč	3,509	ÚRS
762521108		Položení podlahy z hrubých fošen na sraz	$11*2*6*0,08*0,08$	m ²	115,00	121,00 Kč	13 915,00 Kč	1,794	ÚRS
60511125		Řezivo stavební řezivo prismatické středové š do 160 dl 2 - 5 m	$27,6+14,4+15,5+27,6+14,4+15,5$	m ³	3,45	8 490,00 Kč	29 290,50 Kč		ÚRS
783113111		Jednosobný napouštěcí syntetický nátěr s biocidní přísadou truhlářských konstrukcí (podkladních prken přípravy s fungicidními účinky proti dřevokazným houbám)	$(27,6+14,4+15,5+27,6+14,4+15,5)*0,03$	m ²	207,00	117,00 Kč	24 219,00 Kč		ÚRS
R036		Insekticidními účinky proti dřevokazným houbám	$1,00$	kpl	1,00	3 250,00 Kč	3 250,00 Kč		R položka
35.		Kontejner 7z (uzavíratelný) - odvoz do spalovny do 10 km	$0,219+2,07+0,439$	t	2,73	710,00 Kč	1 936,88 Kč		SoD
35.		Kontejner 7z (uzavíratelný) - odvoz na skládku do 10 km	12,88	t	12,88	710,00 Kč	9 144,80 Kč		SoD
128.		Přesun hmot pro opravy a údržbu do výšky 12 m	$0,439+5,85+1,794$	t	8,08	600,00 Kč	4 848,80 Kč		SoD
486.		Náklady na řízení a demontáž zařízení staveniště (nebo náklady plynoucí z toho, že zařízení staveniště není možné vybudovat), záborny		%	377498,23	1 %	3 774,98 Kč		SoD
487.		Ztížené výrobní podmínky související s umístěním stavby, provozními nebo dopravními omezeními		%	377498,23	0,2 %	755,00 Kč		SoD
488.		Kompletační činnost		%	377498,23	2,1 %	7 927,46 Kč		SoD
489.		Koordinační činnost generálního dodavatele		%	7927,46	5 %	396,37 Kč		SoD
		Cena celkem					390 352,04 Kč		

OZ_15 - Mykologický průzkum a sanování zasažených částí stavby



Detail zasaženého dřeva



Detail zasaženého dřeva



Detail zasaženého dřeva



Detail zasaženého dřeva



Průběh sanace zasažených prostor



Čištění zasažených prostor



Postupná demontáž podlahy a odtěžování zásypu



Detail zasaženého dřeva



Detail zasaženého dřeva



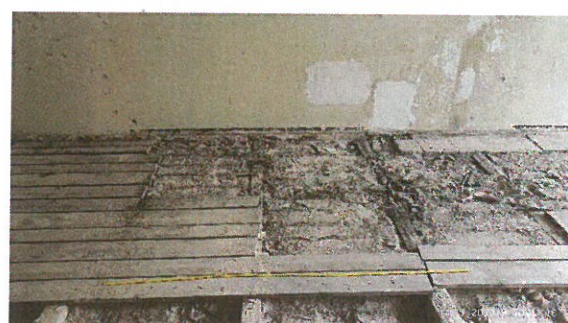
Zasažená podlaha



Podlahová sonda



Příprava zasaženého dřeva před uložením do pytlů



Zasažená oblast



Skladování uzavřeného dřeva před odnesením



Detail zasaženého dřeva



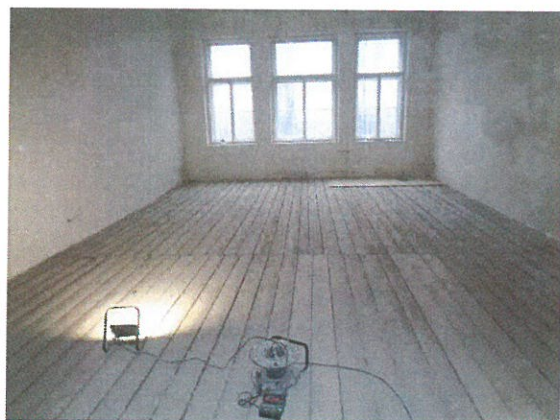
Příprava dřeva na balení



Zasažené podlahové polštáře



Pokládka nové konstrukce podlahy



Sanovaná podlaha