



ZMĚNOVÝ LIST OPŽP 2014+PO5		číslo ZL: 12
Zhotovitel:	KONSIT a.s., Půlkruhová 786/20, 160 00 Praha 6 - Vokovice	
Změnový list vystavil:	Pavel Pohořalý	
Datum:	03. 01. 2022	
<p>Podepsaní zmocněnci potvrzují v souladu se Smlouvou o dílo tuto změnu rozsahu díla:</p> <p><b>Předmět změny:</b></p> <p><b>Demontáž stávajících parket a vyrovnání stávajícího podkladu pomocí OSB desek</b></p> <p>Při provádění rekonstrukce pavilonu byly zjištěny následující závady:</p> <p>V místnostech 1.10, 1.11, 2.07a, 2.07b, 2.07c, 2.08, 2.09, 2.10 bylo po odstranění nášlapných vrstev zjištěno, že podkladní vrstvy nejsou vhodné k provádění nových nášlapných vrstev. Stávající parketové vlisy budou demontovány a novou podkladní vrstvu pod PVC vytvoří OSB desky tl. 22 mm.</p>		
Počet připojených listů specifikací:	Počet připojených výkresů:	
Cena méněprací bez DPH:	Cena víceprací bez DPH:	
<b>0,00 Kč</b>	<b>279 184,12 Kč</b>	
Výsledná cena změny bez DPH:	Nově sjednaná lhůta dokončení díla:	
<b>279 184,12 Kč</b>	<u>21. 02. 2022</u>	
Veškeré práce budou splňovat podmínky smlouvy o dílo a budou provedeny ve stejné úrovni co do jakosti materiálů, provedení apod. tak, jak požaduje nebo předpokládá Dokumentace zakázky pro celé dílo.		
Podpis zmocněnce objednatele: MARTIN PODHORSKÝ	Podpis zmocněnce zhotovitele:	
Datum: 3.2.2022	Datum: 3.2.2022	

Za odbor ochrany ovzduší a OZE Státního fondu životního prostředí ČR:

Ověřil souvislost s realizovaným projektem (PM projektu):

Posoudil způsobilost/nezpůsobilost výdajů (ředitel OOO a OZE):

**OZ 12 - Demontáž stávajících parket a vyrovnání stávajícího podkladu pomocí OSB desek**

**Bourací práce**

Číslo místnosti	název položky	výpočet	m <sup>2</sup>	tuny
1.10	Demontáž parketových tabulí s lištami přibíjenými	60,30	60,30	1,206
1.11	Demontáž parketových tabulí s lištami přibíjenými	59,10	59,10	1,182
2.07a	Demontáž parketových tabulí s lištami přibíjenými	12,68	12,68	0,254
2.07b	Demontáž parketových tabulí s lištami přibíjenými	11,62	11,62	0,232
2.07c	Demontáž parketových tabulí s lištami přibíjenými	21,76	21,76	0,435
2.08	Demontáž parketových tabulí s lištami přibíjenými	59,68	59,68	1,194
2.09	Demontáž parketových tabulí s lištami přibíjenými	59,68	59,68	1,194
2.10	Demontáž parketových tabulí s lištami přibíjenými	59,10	59,10	1,182

**OSB desky**

Číslo místnosti	název položky	výpočet	m <sup>2</sup>	tuny
1.10	Podlahové konstrukce podlahové z desek OSB tl. 22 mm, včetně montáže	60,3*115%	69,35	0,964
1.11	Podlahové konstrukce podlahové z desek OSB tl. 22 mm, včetně montáže	59,1*115%	67,97	0,945
2.07a	Podlahové konstrukce podlahové z desek OSB tl. 22 mm, včetně montáže	12,68*115%	14,58	0,203
2.07b	Podlahové konstrukce podlahové z desek OSB tl. 22 mm, včetně montáže	11,62*115%	13,36	0,186
2.07c	Podlahové konstrukce podlahové z desek OSB tl. 22 mm, včetně montáže	21,76*115%	25,02	0,348
2.08	Podlahové konstrukce podlahové z desek OSB tl. 22 mm, včetně montáže	59,68*115%	68,63	0,954
2.09	Podlahové konstrukce podlahové z desek OSB tl. 22 mm, včetně montáže	59,68*115%	68,63	0,954
2.10	Podlahové konstrukce podlahové z desek OSB tl. 22 mm, včetně montáže	59,10*115%	67,97	0,945

Kód	Položka	MJ	Množství	Cena/MJ	Cena celkem	SoD/URS
775521810	Demontáž parketových tabulí s lištami přibíjenými do suti	m <sup>2</sup>	343,92	96,60 Kč	33 222,40 Kč	URS
762511246	Podlahové kce podkladové z desek OSB tl. 22 mm, na sraz šroubovaných	m <sup>2</sup>	395,51	559,00 Kč	221 088,97 Kč	URS
33.	Vnitrostavební oprava suti do 10 m	t	6,88	1 800,00 Kč	12 381,02 Kč	SoD
128.	Přesun hmot pro opravy a údržbu do výšky 12 m	t	5,5	600,00 Kč	3 298,54 Kč	SoD
486.	Náklady na zřízení a demontáž zařízení staveniště (nebo náklady plynoucí z toho, že	%	269990,93	1 %	2 699,91 Kč	SoD
487.	Zřízení výrobní podmínky související s umístěním stavby, provozními nebo dopravními	%	269990,93	0,2 %	539,98 Kč	SoD
488.	Kompletační činnost	%	269990,93	2,1 %	5 669,81 Kč	SoD
489.	Koordináční činnost generálního dodavatele	%	5669,81	5 %	283,49 Kč	SoD
<b>Celkem</b>					<b>279 184,12 Kč</b>	

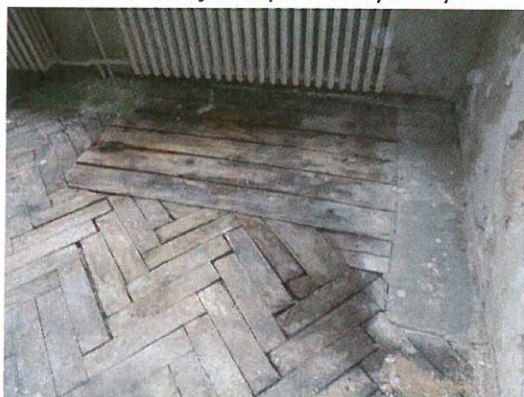
## OZ 12 – Demontáž stávajících parket a vyrovnání stávajícího podkladu pomocí OSB desek



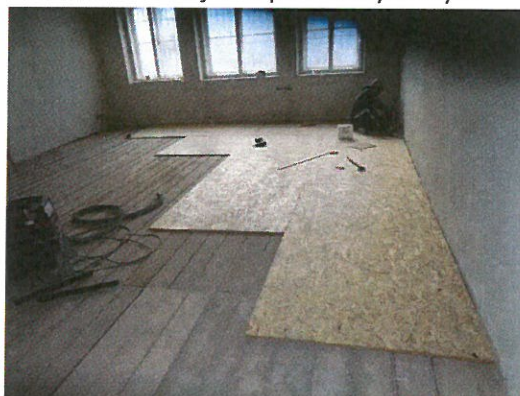
Demontáž stávajících parketových vlysů



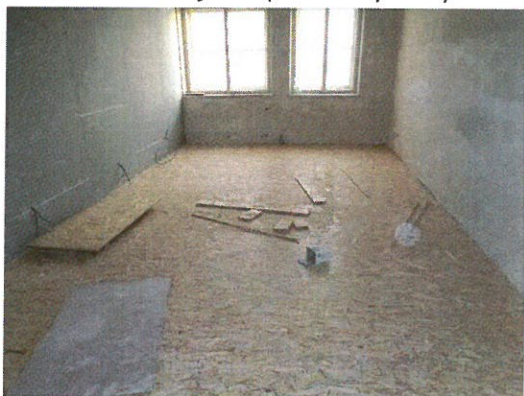
Demontáž stávajících parketových vlysů



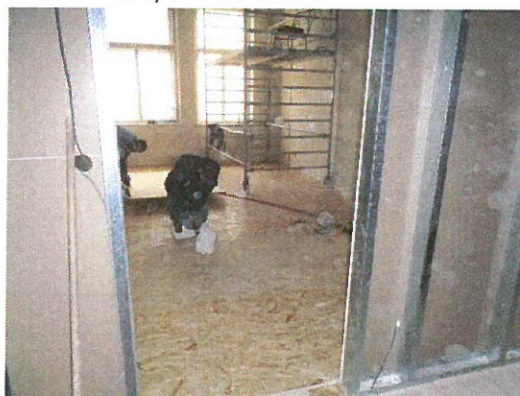
Demontáž stávajících parketových vlysů



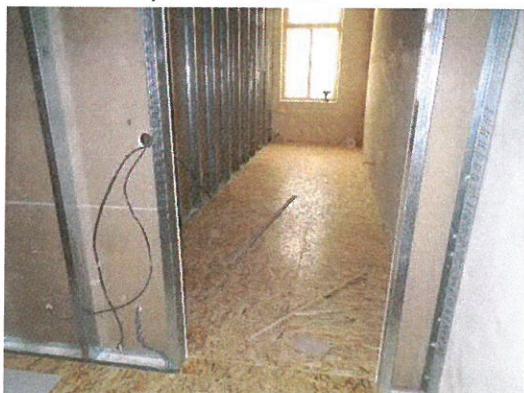
Montáž nových OSB desek



Montáž nových OSB desek



Montáž nových OSB desek



Montáž nových OSB desek



Montáž nových OSB desek