

## DODATEK Č. 1

### KE SMLOUVĚ O KOMPLEXNÍM ZPRACOVÁNÍ A VEDENÍ ÚČETNICTVÍ, O VEDENÍ MZDOVÉHO ÚČETNICTVÍ A ZPRACOVÁNÍ PERSONÁLNÍ AGENDY

uzavřená dle ust. § 1746 odst. 2) zákona č. 89/2012 Sb., občanský zákoník

Smluvní strany:

**Jaroslava Šebestová**

se sídlem: Krauzovna 210, 277 41 Kly

IČO: 41470460

bankovní spojení:

na straně jedné jako dodavatel (dále jen „poskytovatel“)

a

**Dům dětí a mládeže Mělník, příspěvková organizace**

zastoupena: Mgr. Jiráčková Helena, ředitel

se sídlem: sady Na Polabí 2854, 276 01 Mělník

IČO: 49518941

bankovní spojení:

na straně druhé jako objednatel (dále jen „objednatel“)

uzavírají

**Dodatek č. 1 ke Smlouvě o komplexním zpracování a vedení účetnictví a o vedení mzdového účetnictví a zpracování personální agendy uzavřené dle ust. § 1746 odst. 2) zákona č. 89/2012 Sb., občanský zákoník sepsanou s účinností od 1.1.2019.**

**Dodatek č. 1 mění Smlouvu o vedení mzdového účetnictví a zpracování personální agendy od 1.4.2022 tím, že ruší článek VI. – B) MZDOVÉ ÚČETNICTVÍ - bod a) a nahrazuje novým zněním tohoto článku. Body b) - d) tohoto článku zůstávají beze změny.**

### Článek VI.

#### B) MZDOVÉ ÚČETNICTVÍ

Smluvní strany se dohodly, že za činnosti poskytovatele dle této smlouvy uhradí objednatel poskytovateli smluvní odměnu, a to:

- a) Za činnosti dle této smlouvy – s výjimkou činností uvedených v písm. b), c) a d) tohoto článku – paušální částku ve výši **29 898,00 Kč čtvrtletně** bez DPH.

Paušál je stanoven dle skutečnosti v měsíci lednu 2022 (počet zaměstnanců v pracovním poměru, dohod o činnosti, dohod o provedení práce) **a zvýšen o 10% z důvodu zvyšujících se nákladů vstupů a inflace.**

V paušále jsou započteny měsíční rozbory a rozpočty, výkazy ISP, P1-04, P2-04.

Při zvýšení počtu dohod o provedení práce v průměru o více než 2 ke stavu účtovanému v měsíci lednu 2022, popřípadě při zvýšené obměně zaměstnanců, zvýšeném počtu zástupů, budou po individuální dohodě účtovány vícepráce.

Paušální částka je splatná vždy předem, a to na základě faktury vystavené poskytovatelem a doručené objednateli; splatnost faktur se sjednává na 10 dní od jejich doručení.

Pro účel dodržení termínu splatnosti faktury je platba považována za uhrazenou v den, kdy byla odepsána z účtu objednatele ve prospěch účtu poskytovatele.

Smluvní strany se dohodly, že:

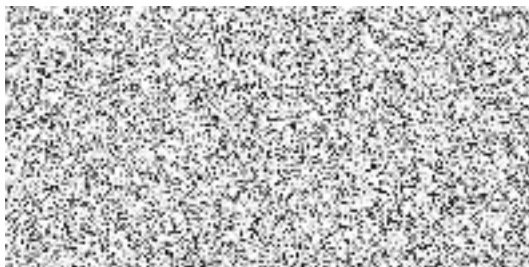
- zúčtování paušálních částek nebude prováděno
- skutečné roční náklady poskytovatele spojené s plněním předmětu této smlouvy budou vždy podkladem pro stanovení výše paušální částky pro další kalendářní rok
- poskytovatel je oprávněn výši paušální částky pro každý kalendářní rok upravit s přihlédnutím k míře inflace oficiálně vyhlášené v ČR.

1. **Dodatek č. 1** smlouvy je vyhotoven ve dvou vyhotoveních s platností originálu, z nichž každá ze smluvních stran obdrží po jednom vyhotovení při jejím podpisu.
2. **Dodatek č. 1** smlouvy nabývá platnosti a účinnosti dnem podpisu smluvních stran.
3. Účastníci této smlouvy prohlašují, že jsou plně svéprávní, že **Dodatek č. 1** smlouvy nebyl sepsán pod nátlakem ani za nápadně nevýhodných podmínek pro některou ze smluvních stran, že právní jednání spojená s uzavřením tohoto dodatku učinily smluvní strany svobodně a vážně, že žádná z nich nejednala v tísní a že obsahu smlouvy rozumí.

V Mělníku dne 17.2.2022

V Mělníku dne 17.2.2022

Poskytovatel:



Za objednatele

