

Příloha k objednávce č. *037/011/2021*

na zpracování projektové dokumentace pro provádění stavby „**Vodovodní přivaděč z VDJ Vídeň – Velká Bíteš - cementace O DN 350 v úseku odbočka VDJ Křižanov – kalník K8.**“
(inv.č. MSZV9045280)

Jedná se o vodovodní přivaděč "ČS Vídeň - VDJ Dobrá Voda - VDJ V. Bíteš " v úseku od AŠ 8 v Křižanově po odbočku na ČS Kadolec z ocelového potrubí DN 350 v celkové délce cca 1077 m.

Předmětem objednávky je vypracování projektové dokumentace pro zadání veřejné zakázky dle vyhl. č.169/2016 Sb. v platném znění v rozsahu dle přiloženého investičního záměru a to:

- projektovou dokumentaci pro provedení stavby dle přílohy č. 13 vyhl.č. 499/2006 Sb. v platném znění,
4 ks včetně digitální verze na CD,

- neoceněný výkaz výměr v digitální podobě jako podklad pro vypracování nabídky,

- oceněný soupis prací v písemné podobě v jednom vyhotovení,

- vyjádření VODÁRENSKÉ AKCIOVÉ SPOLEČNOSTI, a.s. Brno, divize Žďár nad Sázavou, Studentská 1133, 591 01 Žďár nad Sázavou k realizační dokumentaci,

- vyjádření vlastníků, resp. správců všech dotčených inženýrských sítí výkopovými pracemi, příp. správců komunikací dotčených výstavbou a Povodí Moravy, s.p. Současně součástí dokladové části bude m.j. souhrnné vyjádření odboru ŽP MěÚ *Žďár nad Sázavou, Velké Meziříčí*

- aktuální výpisy z katastru nemovitostí potvrzené příslušným katastrálním úřadem na pozemky, které budou dotčeny výkopovými pracemi,

- součástí dokladové části projektové dokumentace bude m.j. ve trojím vyhotovení situace dle platné mapy katastru nemovitostí se zakreslením navrhované stavby, včetně vyznačení území, kde budou prováděny výkopové práce. Na pozemky, dotčené výkopovými pracemi bude v pravé části výkresu nad popisovým rámečkem uveden text:

„Vyslovuji jednoznačný souhlas dle § 184a zák.č. 183/2006 Sb Sb. v pl. znění se stavbou na níže uvedených pozemcích dle této projektové dokumentace“.

Pod tímto textem bude projektantem zpracována tabulka s uvedením parcel, které budou dotčeny výkopy, jméno, příjmení a bydliště vlastníka dotčeného pozemku, datum narození vlastníka dotčeného pozemku a jeho vlastnoruční podpis,

- smlouvy na vstupy na pozemky, které budou dotčeny výkopovými pracemi.

Před zahájením projekčních prací požádá projektant VAS o předání podkladů a informací k připravované stavbě a svolá „jednání“ za účasti odpovědných zástupců VAS a SVK Žďársko. Z tohoto jednání na místě samém bude projektantem učiněn zápis s podpisy všech zúčastněných.

Projektant připraví návrh smlouvy o dílo.

Kromě výše uvedených musí zhotovitel provést i všechny případné jiné technické a projekční práce nutné pro řádné splnění předmětu díla, jejichž potřeba zpracování vyplyne z povahy díla, ze znalostí zhotovitele či z požadavků orgánů státní správy a dotčených organizací.

Objednatelem požadovaný termín dokončení a předání díla je do 31.8.2022.

Svaz vodovodů a kanalizací
Žďársko
⑦ Vodárenská 2
591 01 Žďár nad Sázavou



Ing. Petr Bláha
investiční technik

Příloha: IZ 196, situace

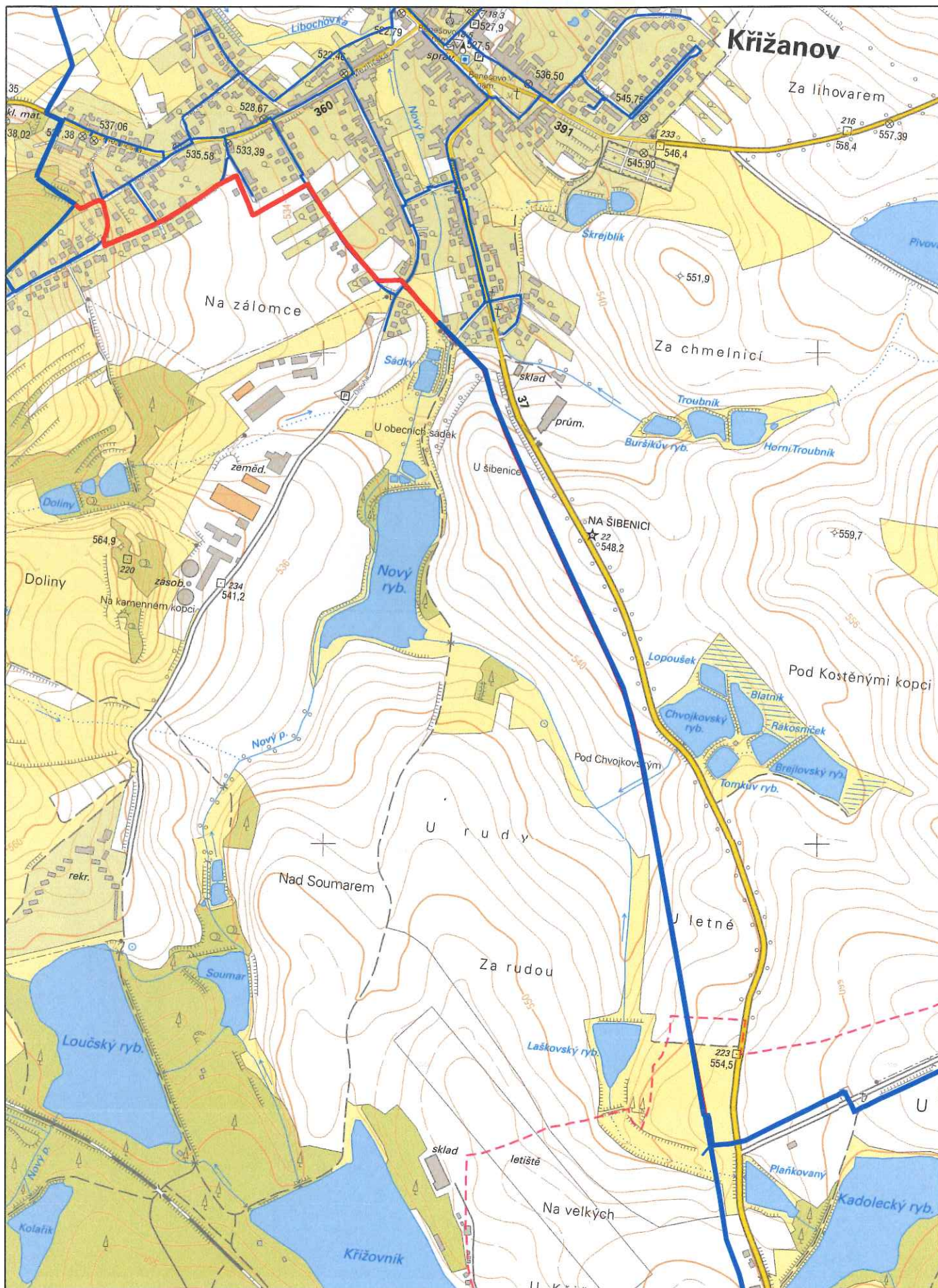
Záměr rekonstrukce ID : 196

Typ objektu :	vodovod	TEČO : 1206 VP ČS Vídeň - VDJ Velká Bíteš
Navrhovatel :	VOD Velké Meziříčí	
Název stavby :	Vdv přivaděč vdj. Vídeň-Velká Bíteš - rekonstrukce vodovodu - cementace oc. přivaděče v úseku odbočka VDJ Křižanov - kalník K8	
Současný stav :	Vodovodní přivaděč "ČS Vídeň - VDJ Dobrá Voda - VDJ V. Bíteš " v úseku od AŠ 8 v Křižanově po odbočku na ČS Kadolec byl vybudován v letech 1992 - 1993 z ocelového potrubí DN 350 v celkové délce 1077 m. Vnitřní izolace potrubí neodpovídá současným požadavkům, nepříznivě ovlivňuje kvalitu dopravované vody.	
Navrhovaný stav:	Vyčištění a vycementování ocelového potrubí DN 350 v délce 1077 m. Výměna objektů.	
Charakter stavby : zabezpečení kvality	Odhad nákladů : 6000000 Kč	
Plán realizace :	Zpracoval : 27.01.2009 Mrkos Marek	
HIM : MSZV9045280	Č. akce dle PFO : 12.8.2003	
Vlastník : SVK Žďársko	Typ majetku : SIM	
Přípojky :		
Vlastník : -	Řešit přípojky: NE	
Doplňující požadavky :	v přípravě musí být vyřešeno zásobování připojených obcí při výluce přivaděče !	
Poznámka :		
Přílohy :		
Záměr upřesněn dne : 12.8.2003	Upřesnil : Kalábová Ivana	

Podpis:

Rozdělovník : 1 x ÚTS, 1 x ÚPRP, 1x SVK, 1x projektant

ID 196 - VDV přivaděč VDJ Vídeň - Velká Bíteš - cementace O DN 350 v úseku odbočka VDJ Křižanov - kalník K8



1 : 10 000

