



CJ: 02440/22-SSHR



sshres83216139

SPRÁVA STÁTNÍCH HMOTNÝCH REZERV
spisovna

Došlo:

Přij.: 212

11 -02- 2022

Č.j.:

Listů: 1

Odbor:

OLOG

Celkem: 3

Váš dopis zn.

Ze dne

Naše zn. 13319/2022-SŽ-GR-05

Listů/příloh 1/1

Vyřizuje

Telefon +420

Mobil +420

E-mail

Datum

9. února 2022

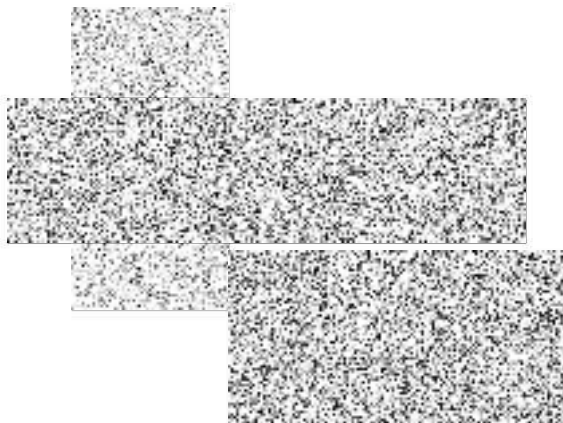
Česká republika –
Správa státních hmotných rezerv
Šeříková 616/1
150 85 Praha 5 – Malá Strana

Úprava cen za provozování vleček dle smlouvy číslo 5/2009

Na základě nárůstu indexu cen průmyslových výrobců si Vám v souladu se Smlouvou č. 5/2009 o provozování drah-vleček Správy státních hmotných rezerv, uzavřenou dne 15. 1. 2010, článek 5, bod č. 5, dovoluujeme oznámit úpravu cen za provozování Vašich vleček.

Ceny za provozování vleček dle přílohy 1 a 2 výše uvedené smlouvy se, s ohledem na meziroční nárůst indexu cen průmyslových výrobců, navyšují o 13%.

V souladu s článkem 5 bodem č. 6 smlouvy Vám v příloze zasíláme aktualizovanou Přílohu 1 a Přílohu 2, které obsahují ceny platné od 1. 4. 2022.



Přílohy

Aktualizovaná Příloha 1 ke smlouvě číslo 5/2009 o provozování drah-vleček Správy státních hmotných rezerv

Aktualizovaná Příloha 2 ke smlouvě číslo 5/2009 o provozování drah-vleček Správy státních hmotných rezerv

Seznam vleček:

Název	Provozní obvod (PO)	Zaústění	Provozní schopnost zajišťuje	Cena za plnění předmětu smlouvy
Skladový areál	PO Česká Třebová	žst. [redacted] výh. č. 4 v km 68,294	OŘ Hradec Králové	16 950 Kč
Skladový areál	PO Valašské Meziříčí	žst. [redacted] km 0,051 výh.č. R1 z kol. č. 3	OŘ Ostrava	16 950 Kč
Skladový areál	PO Liberec	žst. [redacted] výh. č. 6 v km 23,795 výh. č. 2 v km 23,289	OŘ Hradec Králové	16 950 Kč
Skladový areál	PO České Budějovice	žst. [redacted] km 301,587 výh. č. 7	OŘ Plzeň	16 950 Kč
Skladový areál	PO Břeclav	žst. [redacted] km 35,784 výh. č. 9 do kol. č. 10	OŘ Brno	16 950 Kč
Celková částka				84 750 Kč

Seznam vleček:

Název	Provozní obvod (PO)	Zaústění	Provozoschopnost zajišťuje	Cena za plnění předmětu smlouvy (roční platba - následně rozdělená do měsíčních úhrad)
(středisko)	PO Hradec Králové	ŽST výh. č. 2 v km 44,821 (= km 0,012 vlečky)	OŘ Hradec Králové	36 498 Kč
(středisko)	PO Liberec	ŽST výh. č. 3 do st. koleje č. 4	OŘ Hradec Králové	26 106 Kč
(středisko)	PO Kolín	Dopravná D3 výh. č. 6 do st. koleje č. 3	OŘ Praha	27 522 Kč
(středisko)	PO Český Těšín	ŽST výh. č. 3 a výh. č. 12 do st. koleje č. 4	OŘ Ostrava	31 338 Kč
(středisko)	PO Ostrava	ŽST pokračování spojovací koleje č. 90 v km 282,346 (= km 0,027 vlečky).	OŘ Ostrava	22 290 Kč
(středisko)	PO Brno	ŽST výh. č. 11 do st. koleje č. 6	OŘ Brno	33 786 Kč
(středisko)	PO Kralupy nad Vltavou	Širá trať mezi ŽST v km 4,915 výh. č. P1	OŘ Praha	27 522 Kč
SSHR Praha (středisko)	PO Olomouc	Vlečka výh. č. O1 v km 0,944 do vlečkové koleje č. 5 v ŽST	OŘ Ostrava	44 190 Kč
Celková částka				249 252 Kč