

# SMLOUVA O DÍLO

Uzavřena v souladu s ustanovením dle § 2586 a následujícího zákona č. 89/2012  
Sb., Občanského zákoníku

## I.

### Smluvní strany

#### Technické služby města Mostu a.s.

Sídlo: Dělnická 164, Most - Velebudice, PSČ 434 01  
Zastoupené: Ing. Václavem Zahradníčkem, předsedou představenstva  
Tomášem Kubalem, místopředsedou představenstva  
IČO: 64052265  
DIČ: CZ64052265  
Bankovní spojení: [REDAKCE]  
E-mail: [REDAKCE]  
ID datové schránky: vywt2un  
Společnost zapsaná v obchodním rejstříku vedeném Krajským soudem v Ústí nad Labem, v oddíle B, vložce 771  
(dále jen objednatel)

#### REKULTAS,s.r.o.

Sídlo: Ke Kostelu 56, Most – Vtelnu, PSČ 434 01  
Zastoupené: Martinou Hruškovou  
IČO: 25040146  
DIČ: CZ25040146  
Bankovní spojení: [REDAKCE]  
E-mail: [REDAKCE]  
ID datové schránky: hc6w35a  
Společnost zapsaná v obchodním rejstříku vedeném Krajským soudem v Ústí nad Labem, v oddíle C, vložce 14225  
(dále jen zhotovitel)

## II.

### Předmět plnění

1. Sezonní sekání travnatých ploch a podzimní vyhrabání listí na pozemcích ve vlastnictví a na území statutárního města Mostu v období 2022 – 2023. Rozsah a podmínky poskytovaných služeb se řídí touto smlouvou, zadávací dokumentací a nabídkou zhotovitele na veřejnou zakázku s názvem „Údržba zeleně na území města Mostu“ vyhlášenou dne 1. listopadu 2021. Předpokládaná výměra zakázky pro seč činí 35 ha, pro vyhrabání listí pak 43 ha, konkrétní plochy jsou v celkovém soupisu výměr, který tvoří přílohu č.1.

2. Zhotovitel se zavazuje zajistit sekání travnatých ploch včetně vyhrabání a naložení, když v rámci služby se jedná především o následující úkony:

- sekání souvislých a nesouvislých travních celků včetně dosekávek v období duben – říjen
- vyhrabání odpadu a naložení na vozové mechanismy objednatele
- úklid znečištěných ploch po provedených pracích

3. Zhotovitel se zavazuje zajistit podzimní vyhrabání listí z travnatých ploch včetně naložení, když v rámci služby se jedná především následující úkony:

- podzimní vyhrabání listí z travnatých ploch, včetně opakovaného vyhrabání 30% ploch, v období listopad - prosinec
- naložení na vozové mechanismy objednatele
- úklid znečištěných ploch po provedených pracích

4. Nabídková cena účastníka je závazná bez ohledu na aktuální výšku travního porostu a vrstvu vyhrabávaného listí v době provádění prací po celou dobu realizace zakázky.

5. Zhotovitel je povinen při provádění sečí zejména:

- posekat travnaté plochy vždy kompletně jako celek, včetně dosekávek v okolí sloupů veřejného osvětlení, laviček, obrubníků apod.,
- posekání plochy i dosekávky provádět ve stejný den,
- posekanou trávu, včetně veškerých případných odpadků, v den posekání shrabat a naložit do vozových mechanismů objednatele,
- po odvozu shrabků případně uložených na zpevněnou plochu (komunikace pro pěší, místní komunikace a ostatní plochy), plochy ihned řádně vyčistit a zamést, a to ručním foukačem (vysavačem) nebo strojovou technikou,
- ke sběru trávy používat takové technologie, při kterých nebude docházet k zatěžování komunikací pro pěší, které by mohlo způsobit jejich poškození,

Veškeré výše uvedené činnosti budou zahrnuty v ceně za danou službu.

6. Zhotovitel je povinen při provádění vyhrabání listí zejména:

- vyhrabat travnaté plochy vždy kompletně jako celek,
- vyhrabané listí, včetně veškerých případných odpadků, bez zbytečného odkladu naložit na vozové mechanismy objednatele,
- vyčistit místní komunikace a ostatní zpevněné plochy přiléhající k hrabané ploše, a to ručním foukačem (vysavačem) nebo strojovou technikou,
- po odvozu hromad listí uložených na zpevněnou plochu (komunikace pro pěší, místní komunikace a ostatní plochy), plochy ihned řádně vyčistit a zamést,
- ke sběru listí používat takové technologie, při kterých nebude docházet k zatěžování komunikací pro pěší, které by mohlo způsobit jejich poškození,
- provést opakované přehrabání 30 % ploch podle požadavků objednatele v rámci jednotkové ceny účastníka,
- podzimní vyhrabání listí provede zhotovitel v závislosti na klimatických podmínkách, nejpozději však do 20.12. příslušného roku. Objednatel je oprávněn určit termín provedení prací s přihlédnutím ke klimatickým podmínkám daného roku.

Veškeré výše uvedené činnosti budou zahrnuty v ceně za dílo.

### III. Čas a místo plnění

1. Smlouva se uzavírá na dobu určitou od 1.4.2022 do 20.12.2023 s jednotlivými částmi plnění:

- sekání travnatých ploch: od 1.4.2022 do 31.10.2022 a dále od 1.4.2023 do 31.10.2023
- podzimní vyhrabání listí: od 1.11.2022 do 20.12.2022 a dále od 1.11.2023 do 20.12.2023

2. Místo plnění: travnaté plochy na území a ve vlastnictví statutárního města Mostu, dle výměr uvedených v přílohách č. 1.

3. Smluvní strany mají právo smlouvu vypovědět s výpovědní dobou pro obě strany 1 měsíc. Výpovědní doba začíná běžet prvním dnem následujícím po doručení výpovědi druhé straně.

### IV. Cena díla

1. Cena za provedení prací v dohodnutém rozsahu a kvalitě byla stanovena dohodou smluvních stran následovně

Činnost	M.j.	Počet m.j.	Počet opak. v roce	Cena m.j. Kč bez DPH	Cena celkem v Kč bez DPH
Sekání travnatých ploch	m2				
Podzimní vyhrabání listí	m2				
Podzimní vyhrabání listí – opakované (cca 30% plochy)	m2				
Celkem za 1 rok	--	--	--	--	
			Cena v Kč bez DPH	DPH v Kč (21 %)	Cena v Kč vč. DPH
<b>Celkem za 2 roky (plnění 2022 – 2023)</b>			<b>6 206 864</b>	<b>1 303 441,44</b>	<b>7 510 305,44</b>

2. Cenu díla bez DPH je možno v průběhu plnění této zakázky překročit či snížit v případě, že dojde ke změnám právních předpisů, které budou mít prokazatelný vliv na výši ceny služby, a to v případě, že vlivem klimatických podmínek bude vyvolána potřeba vyšší četnosti sečení trávníků nebo omezení počtu sečí v suchém období. Tato situace bude řešena změnou závazku ze smlouvy dle § 222 zákona č. 134/2016 Sb. o zadávání veřejných zakázek. Celková cena služby bude stanovena na základě násobku určeného objemu díla v daném období a jednotkové ceny služby dle cenové nabídky zhotovitele.

### V. Platební podmínky

1. Objednatel uhradí zhotoviteli skutečně provedené práce na základě faktur vystavených zhotovitelem v souladu s platnými předpisy o náležitostech daňových dokladů.

2. Nedílnou součástí faktury bude soupis prací, kterým zhotovitel předá a objednatel převezme a potvrdí výši plnění ještě před vystavením faktury.
3. Faktura zhotovitele je splatná nejpozději do **30 dnů** ode dne jejich doručení objednateli. Zálohy se neposkytují.
4. Pojistná smlouva, jejímž předmětem je pojištění odpovědnosti za škodu způsobenou zhotovitelem třetí osobě min. ve výši nabídkové (smluvní) ceny zhotovitele; smlouva musí být udržována v účinnosti po celou dobu plnění veřejné zakázky.

## **VI.**

### **Závazky smluvních stran**

1. Zhotovitel je povinen bez zbytečného odkladu oznámit objednateli vznik všech skutečností, které mají nebo mohou mít podstatný vliv na předmětu této smlouvy.
2. Zhotovitel umožní objednateli provádět společnou denní kontrolu provádění služeb s tím, že denně bude mezi zhotovitelem a objednatelem domluven čas provedení kontroly. Četnost kontrol může být objednatelem snížena. Za tímto účelem je zhotovitel povinen vždy zajistit vozidlo s odpovědným pracovníkem, který spolu s určeným pracovníkem objednatele kontrolu provede. Z kontrol bude objednatel sepisovat zápis nebo provede záznam do deníku.
3. Za objednatele je k převzetí prací oprávněn: Martin Získal, vedoucí provozu.
4. Za zhotovitele je k předání prací oprávněn: Martina Hrušková

## **VII.**

### **Záruka a odpovědnost za vady**

1. Zhotovitel se zavazuje provádět dílo v souladu s právními předpisy, příslušnými ČSN, oborovými normami a dalšími příslušnými normami. Pokud by zhotovitel nedodržel a nerespektoval platné předpisy a normy, je objednatel oprávněn od smlouvy odstoupit.
2. Zhotovitel vč. jeho subdodavatelů, zodpovídá za dodržování pravidel bezpečnosti práce, požární ochrany zdraví (BOZP) na pracovišti.
3. Zhotovitel je vázán k bezplatnému odstranění vad, které prokazatelně způsobil, bez zbytečného odkladu nejpozději do 7 dní, pak se má za to, že je v prodlení.
4. Případné reklamace objednatele musí mít vždy písemnou formu, která bude obsahovat i termín odstranění reklamovaných vad. Zhotovitel se zavazuje reagovat na uplatněnou reklamaci do 2. pracovních dnů od doručení.
5. Zhotovitel neodpovídá za vady vzniklé při činnosti objednatele, zásahem třetích osob a vyšší moci.

## **VIII.**

### **Smluvní pokuty**

1. Pro případ prodlení sjednaných termínů při provádění sečí a vyhrabávání trávníků zjištěného na základě písemně doloženého zápisu nebo záznamu z provedené kontroly, je zhotovitel povinen zaplatit objednateli za každý započatý 0,1 ha neposekané nebo nevyhrabané plochy smluvní pokutu ve výši 100,- Kč za každý den z prodlení.
2. Pro případ nesplnění samostatného dílčího požadavku objednatele na posekání trávy nebo vyhrabání trávníků mimo harmonogram zjištěného na základě písemně

- doloženého zápisu nebo záznamu z provedené kontroly je zhotovitel povinen zaplatit objednateli smluvní pokutu ve výši 5.000,- Kč za každý den z prodlení.
3. Pro případ, že plochy nebudou sekány jako celek tzn. včetně dosekávek, jak bylo stanoveno v zadávací dokumentaci, a jak bude zjištěno na základě písemně doloženého zápisu nebo záznamu z provedené kontroly, je zhotovitel povinen zaplatit objednateli smluvní pokutu ve výši 7.000,- Kč za každý zjištěný případ a každý den z prodlení.
  4. Pro případ prodlení s řádným vyčištěním zpevněných ploch, jak je sjednáno v této smlouvě, zjištěného na základě písemně doloženého zápisu nebo záznamu z provedené kontroly, je zhotovitel povinen zaplatit objednateli smluvní pokutu ve výši 7.000,- Kč za každý den z prodlení a každý jednotlivý případ neuklizené plochy, kde byla závada zjištěna.
  5. Pro případ prodlení se zaplacením faktury je objednatel povinen zaplatit zhotoviteli smluvní pokutu ve výši 0,01% denně z fakturované ceny bez DPH za každý započatý den prodlení.
  6. V případě nedodržení pravidel bezpečnosti práce, požární ochrany a ochrany zdraví na pracovišti, jak je sjednáno v této smlouvě, zjištěného na základě doloženého zápisu nebo záznamu z provedené kontroly, je zhotovitel povinen zaplatit objednateli smluvní pokutu ve výši 7.000,- Kč za každý jednotlivý případ.
  7. Splatnost smluvních pokut se sjednává na 30 dnů ode dne doručení jejich vyúčtování zhotoviteli (objednateli), pro případ nebude-li smluvní pokuta realizována kompenzací. Je věcí objednatele (zhotovitele), který způsob zvolí.
  8. Smluvní strana, které vznikne právo uplatnit smluvní pokutu, může od ní na základě své vůle ustoupit.
  9. Uplatněním práva na zaplacení smluvní pokuty není dotčen nárok objednatele na náhradu škody.
  10. Nárok na zaplacení smluvní pokuty nevzniká, pokud k prodlení došlo v důsledku skutečností, které nelze rozumně předvídat.

## IX.

### Závěrečná ustanovení

1. Tato smlouva je platná dnem podpisu oběma smluvními stranami a účinná dnem zveřejnění v registru smluv dle zákona č. 340/2015 Sb., o zvláštních podmínkách účinnosti některých smluv, uveřejňování těchto smluv a o registru smluv (zákon o registru smluv).
2. Tuto smlouvu je možno měnit nebo doplňovat doplňky pouze se souhlasem obou smluvních stran.
3. Záležitosti neupravené touto smlouvou se řídí ustanoveními občanského zákoníku.
4. Smlouva je sepsána ve 2 vyhotoveních, z nichž 1výtisk obdrží objednatel, 1 výtisk obdrží zhotovitel. Všechna vyhotovení mají platnost originálu.
5. Sjednává se, že smluvní strany považují povinnost doručit písemnost do vlastních rukou za splněnou i v případě, že adresát zásilku, odeslanou na jeho v této smlouvě uvedenou či naposledy písemně oznámenou adresu pro doručování, odmítne převzít, její doručení zmaří nebo si ji v odběrní lhůtě nevyzvedne, a to dnem, kdy se zásilka vrátí zpět odesílateli.
6. Tato smlouva podléhá uveřejnění v registru smluv dle zákona č. 340/2015 Sb., o zvláštních podmínkách účinnosti některých smluv, uveřejňování těchto smluv a o

registru smluv (zákon o registru smluv). Smluvní strany se dohodly, že smlouvu v souladu s tímto zákonem uveřejní objednatel, a to nejpozději do 15 pracovních dnů od podpisu smlouvy. V případě nesplnění tohoto ujednání může uveřejnit smlouvu v registru zhotovitel.

7. Po uveřejnění v registru smluv obdrží objednatel do datové schránky/e-mailem potvrzení od správce registru smluv. Potvrzení obsahuje metadata, je ve formátu .pdf, označeno uznávanou elektronickou značkou a opatřeno kvalifikovaným časovým razítkem. Smluvní strany se dohodly, že zhotovitel nebude, kromě potvrzení o uveřejnění smlouvy v registru smluv od správce registru smluv, nijak dále o této skutečnosti informován.
8. V případě, že některé ustanovení této smlouvy je nebo se stane neúčinné, zůstávají ostatní ustanovení této smlouvy účinná. Účastníci se zavazují nahradit neúčinné ustanovení této smlouvy ustanovením jiným, účinným, kterým svým obsahem a smyslem odpovídá nejlépe obsahu a smyslu ustanovení původního, neúčinného. Účastníci sjednávají, že veškeré spory z této smlouvy budou řešit primárně dohodou.
9. Smluvní strany prohlašují, že jsou plně oprávněné a způsobilé k právním úkonům v rozsahu této smlouvy a že jim nejsou známy žádné právní ani faktické překážky bránící k jejímu uzavření.
10. Při nakládání s osobními údaji se smluvní strany řídí Nařízením Evropského parlamentu a Rady (EU) 2016/679 ze dne 27. dubna 2016 o ochraně fyzických osob v souvislosti se zpracováním osobních údajů a o volném pohybu těchto údajů a o zrušení směrnice 95/46/ES (obecné nařízení o ochraně osobních údajů).

V Mostě dne:

Za objednatele:



Digitálně podepsal  
Václav Zahradníček  
Datum: 2022.02.17  
09:27:30 +01'00'

Ing. Václav Zahradníček  
předseda představenstva  
Technické služby města Mostu a.s.



Digitálně podepsal  
Tomáš Kubal  
Datum: 2022.02.17  
09:27:51 +01'00'

Tomáš Kubal  
místopředseda představenstva  
Technické služby města Mostu a.s.

Za zhotovitele:



Digitálně podepsal  
Martina Hrušková  
Datum: 2021.11.30  
10:28:16 +01'00'

Martina Hrušková  
jednatelka  
REKULTAS,s.r.o.

Příloha č. 1 – Specifikace předmětu plnění

Příloha č. 2 – Základní pokyny BOZP

**Příloha č. 1 - Celkový soupis výměr sekání  
travnatých ploch**

č.	úsek	výměra	Třída intenzity údržby
1	Vtelnó	32 540	II.
2	okresek 26	45 938	II.
3	okresek 25	57 533	II.
4	SNP+Pod Resslem+Plyn.Pás+Zátiší	81 025	II.
5	Souš	28 325	II.
6	Zahražany a Staré Město	44 326	II.
7	Benedikt Východ	5 000	II.
7	sektor B	46 607	II.
8	I. Intenzivní třída	11 128	I.
	<b>celkem</b>	<b>352 422</b>	

Pozn.

Intenzivní třída	Údržba
1. intenzivní třída	údržba výšky travního porostu do 15 cm
2. intenzivní třída	údržba výšky travního porostu do 20 cm

<b>Vtelnno</b>		
Rekreační	u RD č.p. 3334	102
Hasičská	před hasičárnou	340
Příčná	č.p.50	99
Příčná	u č.p. 133 - 137	98
Drobná	proti č.p.119	53
Ke Kostelu	okolo kostela	7 234
Ke Kostelu	u č.p. 56 - 57	45
Ke Kostelu	park	4 809
Pražská	kruhák	4 719
Pod Vodojemem	u č.p.6 - 16, 61 - 67	800
Mostecká	u č.p.22 - 27	600
Mostecká	u č.p.70 - 73	72
Mostecká	proti č.p.37	48
Mostecká	ostrůvky	367
U Špejcharu	park	3 322
U Špejcharu	plocha před č.p.30 a 95	270
Akátová	pásky podél vozovky	86
Jabloňová	pásky podél vozovky	89
Ořechová	pásky podél vozovky	131
Ořechová	plocha u č.p. 258	1 040
Ořechová	plocha proti č.p. 258	250
Na Gruntě	pásky podél vozovky	800
Na Gruntě	okolo rekreační nádrže	548
Vtelenská	autobusová zastávka	980
Vtelnno	III. intenzitní třída	5 638
	<b>Celkem</b>	<b>32 540</b>



**Benedikt východ**

ulice m2

Mátová

Levandulová

Muškatová

Tymiánová

Zázvorová

<b>Celkem</b>	<b>5000</b>
---------------	-------------

<b>okresek 26</b>		
Okružní	Ajana	604
Okružní	bl. 724	769
Boh.Vrbenského	bl. 725	2 223
Boh.Vrbenského	bl. 726	2 344
Boh.Vrbenského	bl. 727	1 243
Boh.Vrbenského	bl.728	3 033
Františka Malíka	bl. 729	1 040
Františka Malíka	park mezi 726-729	3 767
Františka Malíka	svah před bl. 729	792
Okružní	parkoviště u bl.729	2 302
Františka Malíka	bl. 730 a hřiště	3 579
Františka Malíka	bl. 731	1 088
Františka Malíka	bl. 732 a 733	1 457
Františka Malíka	vým. st. u bl.732	647
Františka Malíka	bl. 734	2 190
Františka Malíka	park za bl. 734	11 076
Františka Malíka	bl. 735	2 707
Františka Malíka	bl. 736 a parkoviště	4 864
Františka Malíka	před MŠ Fr.Malíka	213
<b>Celkem</b>		<b>45 938</b>

<b>okresek 25</b>		
Višňová	nák.stř. č.p.983	876
Komořanská	okolo MŠ	950
Komořanská	před DPS	735
Komořanská	parkoviště za bl. 700	1 049
Komořanská	bl. 700	1 351
Komořanská	bl. 701	1 804
Komořanská	bl. 702	1 089
Komořanská	bl. 703	1 999
Komořanská	bl. 704	1 341
Josefa Ševčíka	bl. 705	1 395
Josefa Ševčíka	bl. 706	651
Josefa Ševčíka	bl. 707	3 203
Josefa Ševčíka	bl. 708 a park	3 145
Josefa Ševčíka	bl. 709	2 122
Jana Kříže	bl. 710	1 298
Jana Kříže	hřiště - 704 - 710	2 450
Jana Kříže	bl. 711	1 834
Jana Kříže	bl. 712	2 313
Jana Kříže	bl. 713	1 016
Jana Kříže	bl. 714	1 876
Jana Kříže	bl. 715	908
Josefa Ševčíka	bl. 716	1 110
Josefa Ševčíka	bl. 717	3 634
Josefa Ševčíka	bl. 718	3 711
Okružní	bl. 719	952
Okružní	bl. 720	2 226
Josefa Ševčíka	bl. 721 a parkoviště	1 197
Josefa Ševčíka	bl. 722	1 611
Josefa Ševčíka	hřiště za bl. 723	4 341
Josefa Ševčíka	bl. 723 a parkoviště	1 190
Okružní	okolo 17 a 18 ZŠ	3 201
Okružní	parkoviště u kruháku	294
Jana Kříže	hřiště u č.p.846	661
Celkem		<b>57 533</b>

SNP	Plynárenský pás	
Pod Resslerm	Zátiší	
Ulice	Místo	trávník
Alej Boženy Němcov	pás před 1179-616	316
Alej Boženy Němcov	svah	1 802
Revoluční	č.p.154	869
Revoluční	č.p.155	1 007
Revoluční	č.p.157	1 040
Hollarova	č.p.1938-1939	512
Prokopa Holého	č.p.2282 - 2283	960
Prokopa Holého	za č.p.1393-1394	404
Prokopa Holého	náměstí	348
Svážná	Hospic	4 700
U Cáčovny	před MŠ	554
J.E.Purkyně	parkov. u nemocnice	1 000
Svážná	okolo č.p.1492-93,1489,323	9 241
Marie Majerové	okolo č.p.2286,2287	1 452
Pod Resslerm	dvůr č.p.2340,1978-1980,1990-1994	1 105
Slovanská - Vilky po	pás + plocha před č.p.3428-3429	1 349
Lesní	děts. hřiště	1 250
Lesní	okolo č.p.2241-2244	2 327
Upadní	před č.p.2053	18
V Zátiší	p.č.561/46+pásky	1 973
Žatecká	pás pod parkem a střed vozovky	8 000
Slovenského národn	okolo bl.19/Luna/	2 054
Slovenského národn	bl.15	536
Slovenského národn	bl.14	1 148
Slovenského národn	bl.13	1 294
Slovenského národn	bl.12	1 686
Slovenského národn	bl.11	4 495
Slovenského národn	bl.10	1 358
Slovenského národn	bl.8 + trafo	3 335
Slovenského národn	bl.7	985
Slovenského národn	bl.6	103
Slovenského národn	bl.5	1 303
Slovenského národn	bl.4	1 805
Slovenského národn	bl.4 -garáže	394
Slovenského národn	bl.3	2 054
Slovenského národn	bl.2	1 106
Slovenského národn	bl.1	960
J.E.Purkyně	před vyber auto	1 176
Průjezdna	plocha u vrby,hřiště	1 128
Slovenského národn	Park Sad přátelství	13 649
Pod Širokým vrchem	od garáží k č.p.1902	194
Slovenského národn	Květ. zídky	35
	Celkem	<b>81 025</b>

<b>SOUŠ</b>		
Hraniční	Bufijo/č.p.102/	2 400
Národního odboje	okolo zastávky+pásy	1 820
Oldřicha Hornofa	pásy	1 277
Hradní	okolo plotu č.p.159	774
Na novém světě	obě strany,až dolů k servisu/zídky	1 800
Pod Hněvínem	č.p.4, 206 ,85 ,81	895
Hradní	garáže	560
Oldřicha Hornofa	u kruh.obj.na Komořany (za KIA)	2 330
9 Května	pásy	148
Hradní	u č.p.154, 155, 212	774
Hraniční	okolo č.p.95,96,158,208 pásy	1 530
Hradní	okolo č.p.200	306
Josefa Mánesa	před č.p.135 a 156 pásy	730
Hradní	před č.p.146-148, 150-152 pásy	588
Na Novém Světě	pás u silnice od č.p.57 směr Hněvín,obě strany,směr k vodárně	386
Na Novém Světě	pásy	116
Na Novém Světě	před č.p.71-73	586
Nová Hraniční	pásy	221
Pod Hněvínem	před č.p.87-88,204	412
Pod Strání	před č.p.161-164, od č.p.73	165
Pod Hněvínem	u č.p.197 a 65(servis) pásy	108
Pod Širokým vrchem	od č.p 57 k 54-56	383
Pod Širokým vrchem	okolo kruhového obj.směr stará Souš	840
Pod Širokým vrchem	pás,levá strana k parkovišti u Matyldy	201
Pod Širokým vrchem	plynárna pás	8 975
Celkem		<b>28 325</b>

<b>Zahražany</b>		
<b>Staré Město</b>		
<b>Ulice</b>	<b>Místo</b>	<b>trávník</b>
Čsl.armády	před Okr.muzeem	4 053
U Města Chersonu	park	2 106
U Města Chersonu	pásy	1 050
Josefa Resslera	park	308
Josefa Resslera	pásy	130
Čsl.armády	Okresní archiv	2 317
Čsl.armády	pás Luna-Partyzánská	1 166
Jana Žižky	pásy	6 017
Čsl.armády	pás soln.j.-park Rudé a.	188
Čsl.armády	pás u sil.1285-1282	3 017
Čsl.armády	pás před č.p. 1608,1609,1847,1531 a 4	287
Aloise Jiráska	parcela č.3220	1 709
Ve Strži	parčík	155
Ve Strži	č.p.1865-1840,1876+1919	212
Vinohradská	starý park,Zahražany	8 455
Husitská	pásy	230
Jana Opletala	před věžákemč.p.1632-1634 a okolo č.	1 378
Jana Opletala	nový park	7 340
Jana Opletala	okolo č.p.2294-2295	1 926
Jana Opletala	pás u silnice	400
Čsl.armády	kruhák u Muzea	200
Jana Opletala	dětské hřiště	899
Vinohradská	č.p. 222,1836 (vila Tereza)	783
	<b>Celkem</b>	<b>44 326</b>

sektor B		
Mikoláše Alše	bl.6	37
Mikoláše Alše	bl.7	1 067
Chomutovská	bl.8	733
Chomutovská	bl.9	1 711
Chomutovská	bl.10	1 010
Chomutovská	bl.11 pás do ul. V. Vančury	551
Vladimíra Majakovského	bl.12 MěP	2 266
Vladimíra Majakovského	bl.13	1 848
Vladimíra Majakovského	bl.14	803
Ludovíta Štúra	bl.15	572
W.A.Mozarta	bl.16	2 074
W.A.Mozarta	bl. 17	2 276
W.A.Mozarta	bl.18 + pásy okolo č.p.2456	412
W.A.Mozarta	bl. 19	230
W.A.Mozarta	bl.20	380
Vladimíra Majakovského	bl.21	812
Mikoláše Alše	bl.23	3 530
Mikoláše Alše	pás před blokem 24	388
Mikoláše Alše	bl.26	1 706
Mikoláše Alše	bl.27	1 000
J.V.Sládka	bl.31	2 656
J.V.Sládka	bl.32	1 427
J.V.Sládka	garáže za bl.32	1 200
Jaroslava Seiferta	bl.34	1 444
Jaroslava Seiferta	bl.35	2 594
Jaroslava Seiferta	bl.40	726
Jaroslava Seiferta	pás u silnice	115
Vladislava Vančury	plocha okolo č.p.2107	1 896
Jaroslava Seiferta	u č.p.2239(bývalá Beseda)	273
Vladimíra Majakovského	Gymnázium	1 480
tř.Budovatelů	bl.100	991
tř.Budovatelů	bl.99	1 520
tř.Budovatelů	bl.98	396
tř.Budovatelů	park 97-98	2 299
tř.Budovatelů	bl.97	1 049
tř.Budovatelů	bl.96	340
tř.Budovatelů	bl.95	1 472
Čsl.armády	č.p.338,339	354
Jaroslava Seiferta	plocha okolo bl. 37	969
	<b>Celkem</b>	<b>46 607</b>

<b>I. Intenzitní třída</b>		
Čsl.Armády	park Rudé armády	1 803
U Cáhovny	MŠ	2 009
Františka Malíka	MŠ	2 313
Komořanská	MŠ	2 589
Jana Kříže	MŠ	2 414
	Celkem	<b>11 128</b>



<b>I. Intenzitní třída</b>		
Čsl.Armády	park Rudé armády	1 803
U CÁCHOVNY	MŠ	2 009
FRANTIŠKA MALÍKA	MŠ	2 313
KOMOŤANSKÁ	MŠ	2 589
JANA KŘÍŽE	MŠ	2 414
	<b>Celkem</b>	<b>11 128</b>

**Příloha č. 2 - Celkový soupis výměr  
hrabání listí**

č.	úsek	výměra
1	Vtelno	32 540
2	okresek 23	81 704
3	okresek 26	45 938
4	okresek 25	57 533
5	SNP+Pod Resslem+Plyn.Pás+Zátiší	81 025
6	Souš	28 325
7	Zahražany a Staré Město	44 326
8	sektor B	46 607
9	I. Intenzitní třída	11 128
	<b>celkem</b>	<b>429 126</b>

<b>Vtelno</b>		
Rekreační	u RD č.p. 3334	102
Hasičská	před hasičárnou	340
Příčná	č.p.50	99
Příčná	u č.p. 133 - 137	98
Drobná	proti č.p.119	53
Ke Kostelu	okolo kostela	7 234
Ke Kostelu	u č.p. 56 - 57	45
Ke Kostelu	park	4 809
Pražská	kruhák	4 719
Pod Vodojemem	u č.p.6 - 16, 61 - 67	800
Mostecká	u č.p.22 - 27	600
Mostecká	u č.p.70 - 73	72
Mostecká	proti č.p.37	48
Mostecká	ostrůvky	367
U Špejcharu	park	3 322
U Špejcharu	plocha před č.p.30 a 95	270
Akátová	pásky podél vozovky	86
Jabloňová	pásky podél vozovky	89
Ořechová	pásky podél vozovky	131
Ořechová	plocha u č.p. 258	1 040
Ořechová	plocha proti č.p. 258	250
Na Gruntě	pásky podél vozovky	800
Na Gruntě	okolo rekreační nádrže	548
Vtelenská	autobusová zastávka	980
Vtelno	III. intenzitní třída	5 638
	<b>Celkem</b>	<b>32 540</b>

<b>okres 23</b>		
Lipová	MŠ	2 201
Lipová	Kahan a pás	5 866
Lidická	bl. 600	2 834
Lidická	bl. 601	2 223
Lidická	bl. 602	2 878
Lidická	mezi bl.602,603,606	2 468
Kpt.Jaroše	bl. 603	1 191
Kpt.Jaroše	parkoviště před bl.603	512
Kpt.Jaroše	bl. 604	1 481
Kpt.Jaroše	park mezi bl.604-607	3 686
Kpt.Jaroše	bl. 605	3 021
Kpt.Jaroše	bl. 606	3 244
Lidická	bl. 607	1 686
Kpt.Jaroše	bl. 608	2 044
Kpt.Jaroše	hřiště za bl. 608	957
Kpt.Jaroše	bl. 609	1 352
Kpt.Jaroše	park za bl. 609	3 378
J.A.Komenského	bl. 610	2 323
J.A.Komenského	bl. 611	1 463
M.J.Husa	bl. 612	2 957
Velebudická	pás	2 499
M.J.Husa	parkoviště před bl. 612	1 263
J.A.Komenského	okolo internátu č.p.311	794
M.J.Husa	bl. 613	1 677
M.J.Husa	bl. 614	1 319
J.A.Komenského	bl. 649	2 448
J.A.Komenského	bl. 650	3 454
Kpt.Jaroše	bl. 651 - 652	2 285
Lidická	pásky okolo MŠ	398
M.J.Husa	okolo 15.ZŠ	511
M.J.Husa	svah pod 15. ZŠ	2 692
M.J.Husa	parkoviště proti bl.614	1 167
Česká	bl. 622	1 858
Česká	bl. 623	3 366
Česká	bl. 628	2 327
Česká	hřiště před bl.628	4 215
Česká	bl. 629	1 666
	<b>celkem</b>	<b>81 704</b>

<b>okresek 26</b>		
Okružní	Ajana	604
Okružní	bl. 724	769
Boh.Vrbenského	bl. 725	2 223
Boh.Vrbenského	bl. 726	2 344
Boh.Vrbenského	bl. 727	1 243
Boh.Vrbenského	bl.728	3 033
Františka Malíka	bl. 729	1 040
Františka Malíka	park mezi 726-729	3 767
Františka Malíka	svah před bl. 729	792
Okružní	parkoviště u bl.729	2 302
Františka Malíka	bl. 730 a hřiště	3 579
Františka Malíka	bl. 731	1 088
Františka Malíka	bl. 732 a 733	1 457
Františka Malíka	vým. st. u bl.732	647
Františka Malíka	bl. 734	2 190
Františka Malíka	park za bl. 734	11 076
Františka Malíka	bl. 735	2 707
Františka Malíka	bl. 736 a parkoviště	4 864
Františka Malíka	před MŠ Fr.Malíka	213
Celkem		<b>45 938</b>

<b>okresek 25</b>		
Višňová	nák.stř. č.p.983	876
Komořanská	okolo MŠ	950
Komořanská	před DPS	735
Komořanská	parkoviště za bl. 700	1 049
Komořanská	bl. 700	1 351
Komořanská	bl. 701	1 804
Komořanská	bl. 702	1 089
Komořanská	bl. 703	1 999
Komořanská	bl. 704	1 341
Josefa Ševčíka	bl. 705	1 395
Josefa Ševčíka	bl. 706	651
Josefa Ševčíka	bl. 707	3 203
Josefa Ševčíka	bl. 708 a park	3 145
Josefa Ševčíka	bl. 709	2 122
Jana Kříže	bl. 710	1 298
Jana Kříže	hřiště - 704 - 710	2 450
Jana Kříže	bl. 711	1 834
Jana Kříže	bl. 712	2 313
Jana Kříže	bl. 713	1 016
Jana Kříže	bl. 714	1 876
Jana Kříže	bl. 715	908
Josefa Ševčíka	bl. 716	1 110
Josefa Ševčíka	bl. 717	3 634
Josefa Ševčíka	bl. 718	3 711
Okružní	bl. 719	952
Okružní	bl. 720	2 226
Josefa Ševčíka	bl. 721 a parkoviště	1 197
Josefa Ševčíka	bl. 722	1 611
Josefa Ševčíka	hřiště za bl. 723	4 341
Josefa Ševčíka	bl. 723 a parkoviště	1 190
Okružní	okolo 17 a 18 ZŠ	3 201
Okružní	parkoviště u kruháku	294
Jana Kříže	hřiště u č.p.846	661
Celkem		<b>57 533</b>

SNP	Plynárenský pás	
Pod Resslerm	Zátiší	
Ulice	Místo	trávník
Alej Boženy Němcov	pás před 1179-616	316
Alej Boženy Němcov	svah	1 802
Revoluční	č.p.154	869
Revoluční	č.p.155	1 007
Revoluční	č.p.157	1 040
Hollarova	č.p.1938-1939	512
Prokopa Holého	č.p.2282 - 2283	960
Prokopa Holého	za č.p.1393-1394	404
Prokopa Holého	náměstí	348
Svážná	Hospic	4 700
U Cáčovny	před MŠ	554
J.E.Purkyně	parkov. u nemocnice	1 000
Svážná	okolo č.p.1492-93,1489,323	9 241
Marie Majerové	okolo č.p.2286,2287	1 452
Pod Resslerm	dvůr č.p.2340,1978-1980,1990-1994	1 105
Slovanská - Vilky po	pás + plocha před č.p.3428-3429	1 349
Lesní	děts. hřiště	1 250
Lesní	okolo č.p.2241-2244	2 327
Upadní	před č.p.2053	18
V Zátiší	p.č.561/46+pásy	1 973
Žatecká	pás pod parkem a střed vozovky	8 000
Slovenského národn	okolo bl.19/Luna/	2 054
Slovenského národn	bl.15	536
Slovenského národn	bl.14	1 148
Slovenského národn	bl.13	1 294
Slovenského národn	bl.12	1 686
Slovenského národn	bl.11	4 495
Slovenského národn	bl.10	1 358
Slovenského národn	bl.8 + trafo	3 335
Slovenského národn	bl.7	985
Slovenského národn	bl.6	103
Slovenského národn	bl.5	1 303
Slovenského národn	bl.4	1 805
Slovenského národn	bl.4 -garáže	394
Slovenského národn	bl.3	2 054
Slovenského národn	bl.2	1 106
Slovenského národn	bl.1	960
Slovenského národn	Park Sad přátelství	13 649
Průjezdná	plocha u vrby,hřiště	1 128
J.E.Purkyně	před vyber auto	1 176
Pod Širokým vrchem	od garáží k č.p.1902	194
Slovenského národn	Květ. zídky	35
	<b>Celkem</b>	<b>81 025</b>

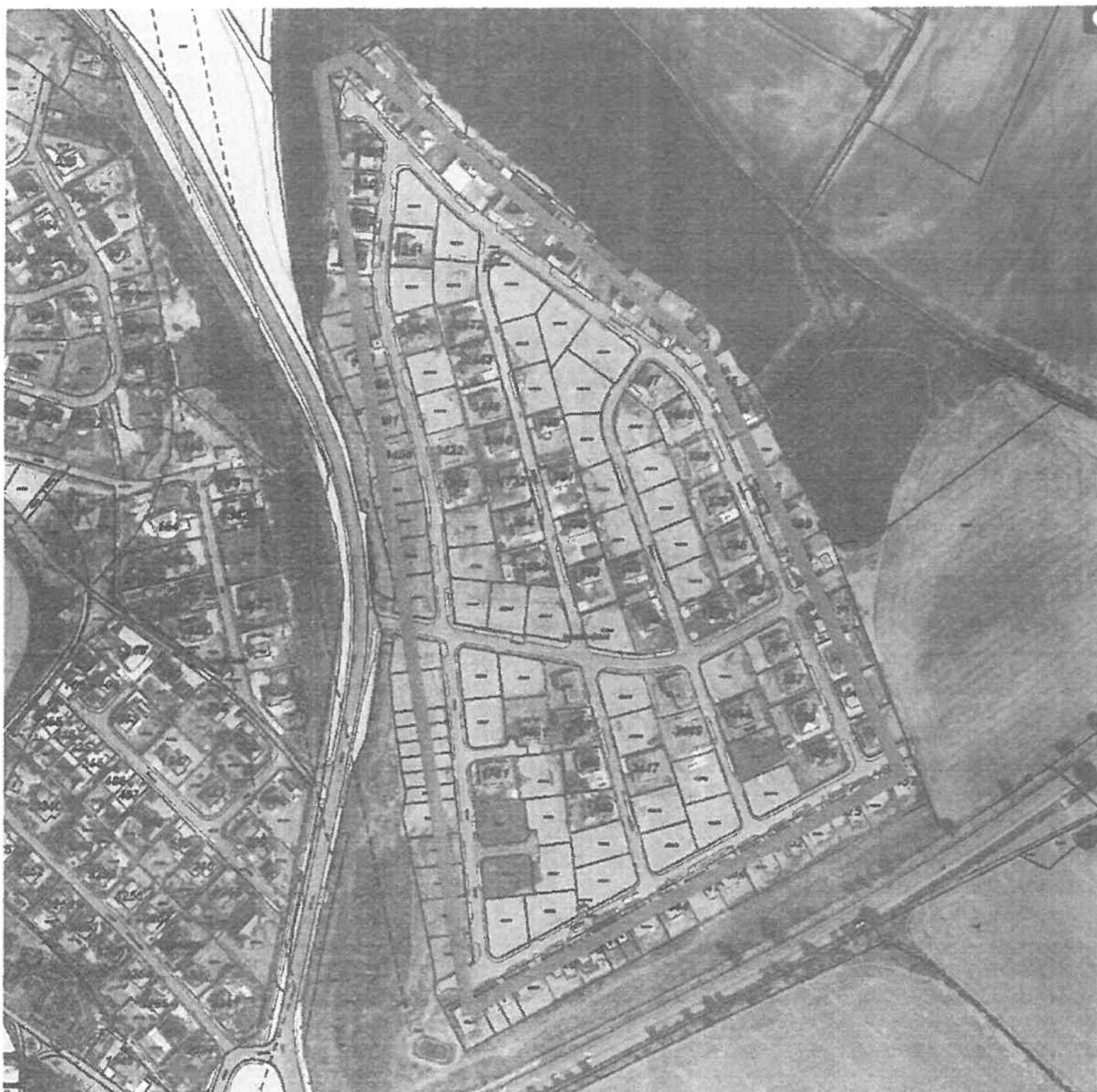
<b>SOUŠ</b>		
Hraniční	Bufijo/č.p.102/	2 400
Národního odboje	okolo zastávky+pásky	1 820
Oldřicha Hornofa	pásky	1 277
Hradní	okolo plotu č.p.159	774
Na novém světě	obě strany,až dolů k servisu/zídky	1 800
Pod Hněvínem	č.p.4, 206 ,85 ,81	895
Hradní	garáže	560
Oldřicha Hornofa	u kruh.obj.na Komořany (za KIA)	2 330
9 Května	pásky	148
Hradní	u č.p.154, 155, 212	774
Hraniční	okolo č.p.95,96,158,208 pásky	1 530
Hradní	okolo č.p.200	306
Josefa Mánesa	před č.p.135 a 156 pásky	730
Hradní	před č.p.146-148, 150-152 pásky	588
Na Novém Světě	pás u silnice od č.p.57 směr Hněvín,obě strany,směr k vodárně	386
Na Novém Světě	pásky	116
Na Novém Světě	před č.p.71-73	586
Nová Hraniční	pásky	221
Pod Hněvínem	před č.p.87-88,204	412
Pod Strání	před č.p.161-164, od č.p.73	165
Pod Hněvínem	u č.p.197 a 65(servis) pásky	108
Pod Širokým vrchem	od č.p 57 k 54-56	383
Pod Širokým vrchem	okolo kruhového obj.směr stará Souš	840
Pod Širokým vrchem	pás,levá strana k parkovišti u Matyldy	201
Pod Širokým vrchem	plynárna pás	8 975
Celkem		<b>28 325</b>



<b>Zahražany</b>		
<b>Staré Město</b>		
<b>Ulice</b>	<b>Místo</b>	<b>trávník</b>
Čsl.armády	před Okr.muzeem	4 053
U Města Chersonu	park	2 106
U Města Chersonu	pásy	1 050
Josefa Ressler	park	308
Josefa Ressler	pásy	130
Čsl.armády	Okresní archiv	2 317
Čsl.armády	pás Luna-Partyzánská	1 166
Jana Žižky	pásy	6 017
Čsl.armády	pás sošn.j.-park Rudé a.	188
Čsl.armády	pás u sil.1285-1282	3 017
Čsl.armády	pás před č.p. 1608,1609,1847,1531 a 4	287
Aloise Jiráska	parcela č.3220	1 709
Ve Strži	parčík	155
Ve Strži	č.p.1865-1840,1876+1919	212
Vinohradská	starý park,Zahražany	8 455
Husitská	pásy	230
Jana Opletala	před věžákemč.p.1632-1634 a okolo č.	1 378
Jana Opletala	nový park	7 340
Jana Opletala	okolo č.p.2294-2295	1 926
Jana Opletala	pás u silnice	400
Čsl.armády	kruhák u Muzea	200
Jana Opletala	dětské hřiště	899
Vinohradská	č.p. 222,1836 (vila Tereza)	783
<b>Celkem</b>		<b>44 326</b>

<b>sektor B</b>		
Mikoláše Alše	bl.6	37
Mikoláše Alše	bl.7	1 067
Chomutovská	bl.8	733
Chomutovská	bl.9	1 711
Chomutovská	bl.10	1 010
Chomutovská	bl.11 pás do ul. V. Vančury	551
Vladimíra Majakovského	bl.12 MěP	2 266
Vladimíra Majakovského	bl.13	1 848
Vladimíra Majakovského	bl.14	803
Ludovíta Štúra	bl.15	572
W.A.Mozarta	bl.16	2 074
W.A.Mozarta	bl. 17	2 276
W.A.Mozarta	bl.18 + pásy okolo č.p.2456	412
W.A.Mozarta	bl. 19	230
W.A.Mozarta	bl.20	380
Vladimíra Majakovského	bl.21	812
Mikoláše Alše	bl.23	3 530
Mikoláše Alše	pás před blokem 24	388
Mikoláše Alše	bl.26	1 706
Mikoláše Alše	bl.27	1 000
J.V.Sládka	bl.31	2 656
J.V.Sládka	bl.32	1 427
J.V.Sládka	garáže za bl.32	1 200
Jaroslava Seiferta	bl.34	1 444
Jaroslava Seiferta	bl.35	2 594
Jaroslava Seiferta	bl.40	726
Jaroslava Seiferta	pás u silnice	115
Vladislava Vančury	plocha okolo č.p.2107	1 896
Jaroslava Seiferta	u č.p.2239(bývalá Beseda)	273
Vladimíra Majakovského	Gymnázium	1 480
tř.Budovatelů	bl.100	991
tř.Budovatelů	bl.99	1 520
tř.Budovatelů	bl.98	396
tř.Budovatelů	park 97-98	2 299
tř.Budovatelů	bl.97	1 049
tř.Budovatelů	bl.96	340
tř.Budovatelů	bl.95	1 472
Čsl.armády	č.p.338,339	354
Jaroslava Seiferta	plocha okolo bl. 37	969
Celkem		<b>46 607</b>

Lokalita Benedikt východ- Seč



**Benedikt východ**

ulice m2

Mátová

Levandulová

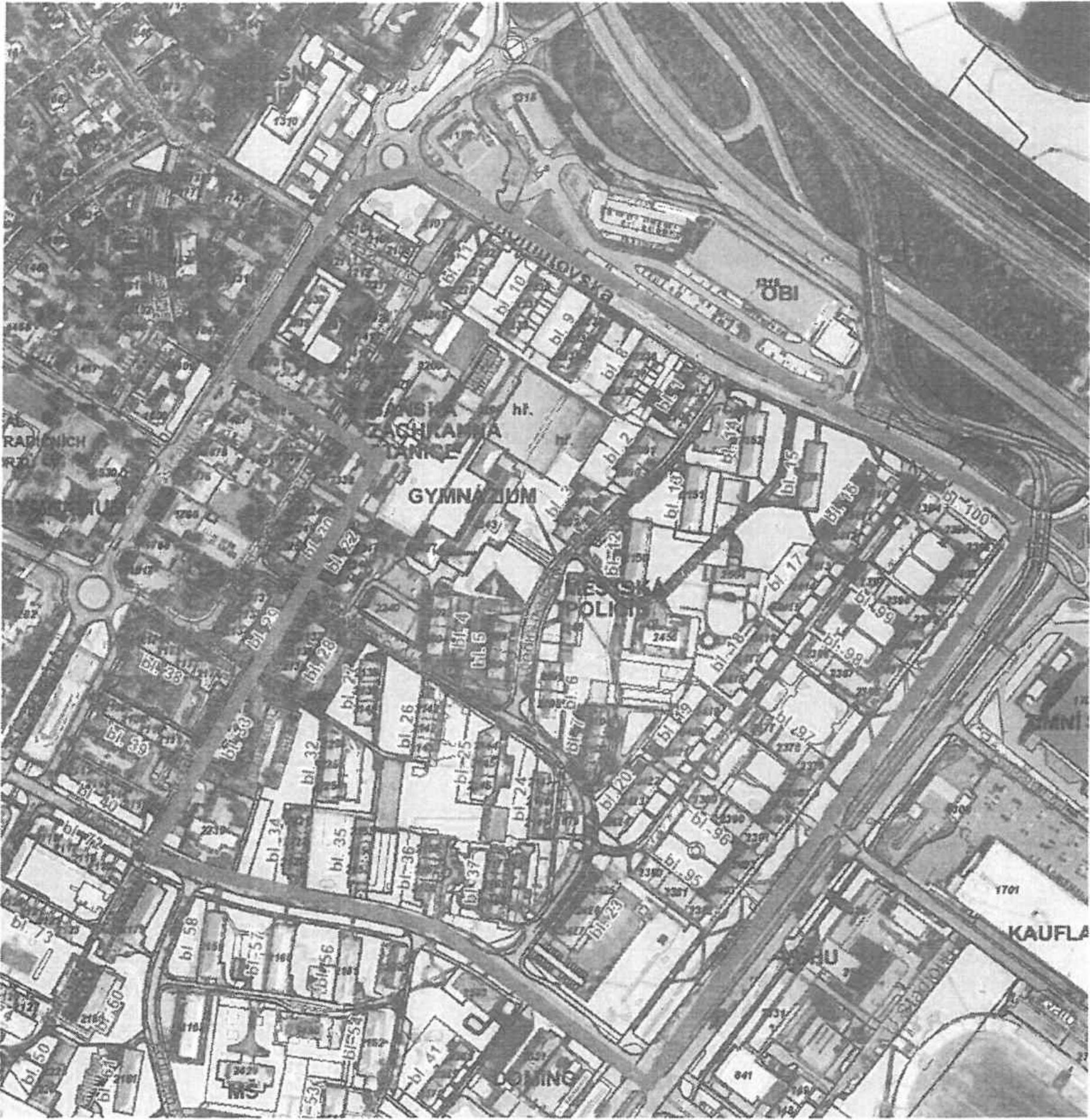
Muškátová

Tymiánová

Zázvorová

<b>Celkem</b>	<b>5000</b>
---------------	-------------

Lokalita Sektor B- Hrabání listí, Seč



<b>sektor B</b>		
Mikoláše Alše	bl.6	37
Mikoláše Alše	bl.7	1 067
Chomutovská	bl.8	733
Chomutovská	bl.9	1 711
Chomutovská	bl.10	1 010
Chomutovská	bl.11 pás do ul. V. Vančury	551
Vladimíra Majakovského	bl.12 MěP	2 266
Vladimíra Majakovského	bl.13	1 848
Vladimíra Majakovského	bl.14	803
Ludovíta Štúra	bl.15	572
W.A.Mozarta	bl.16	2 074
W.A.Mozarta	bl. 17	2 276
W.A.Mozarta	bl.18 + pásy okolo č.p.2456	412
W.A.Mozarta	bl. 19	230
W.A.Mozarta	bl.20	380
Vladimíra Majakovského	bl.21	812
Mikoláše Alše	bl.23	3 530
Mikoláše Alše	pás před blokem 24	388
Mikoláše Alše	bl.26	1 706
Mikoláše Alše	bl.27	1 000
J.V.Sládka	bl.31	2 656
J.V.Sládka	bl.32	1 427
J.V.Sládka	garáže za bl.32	1 200
Jaroslava Seiferta	bl.34	1 444
Jaroslava Seiferta	bl.35	2 594
Jaroslava Seiferta	bl.40	726
Jaroslava Seiferta	pás u silnice	115
Vladislava Vančury	plocha okolo č.p.2107	1 896
Jaroslava Seiferta	u č.p.2239(bývalá Beseda)	273
Vladimíra Majakovského	Gymnázium	1 480
tř.Budovatelů	bl.100	991
tř.Budovatelů	bl.99	1 520
tř.Budovatelů	bl.98	396
tř.Budovatelů	park 97-98	2 299
tř.Budovatelů	bl.97	1 049
tř.Budovatelů	bl.96	340
tř.Budovatelů	bl.95	1 472
Čsl.armády	č.p.338,339	354
Jaroslava Seiferta	plocha okolo bl. 37	969
Celkem		<b>46 607</b>

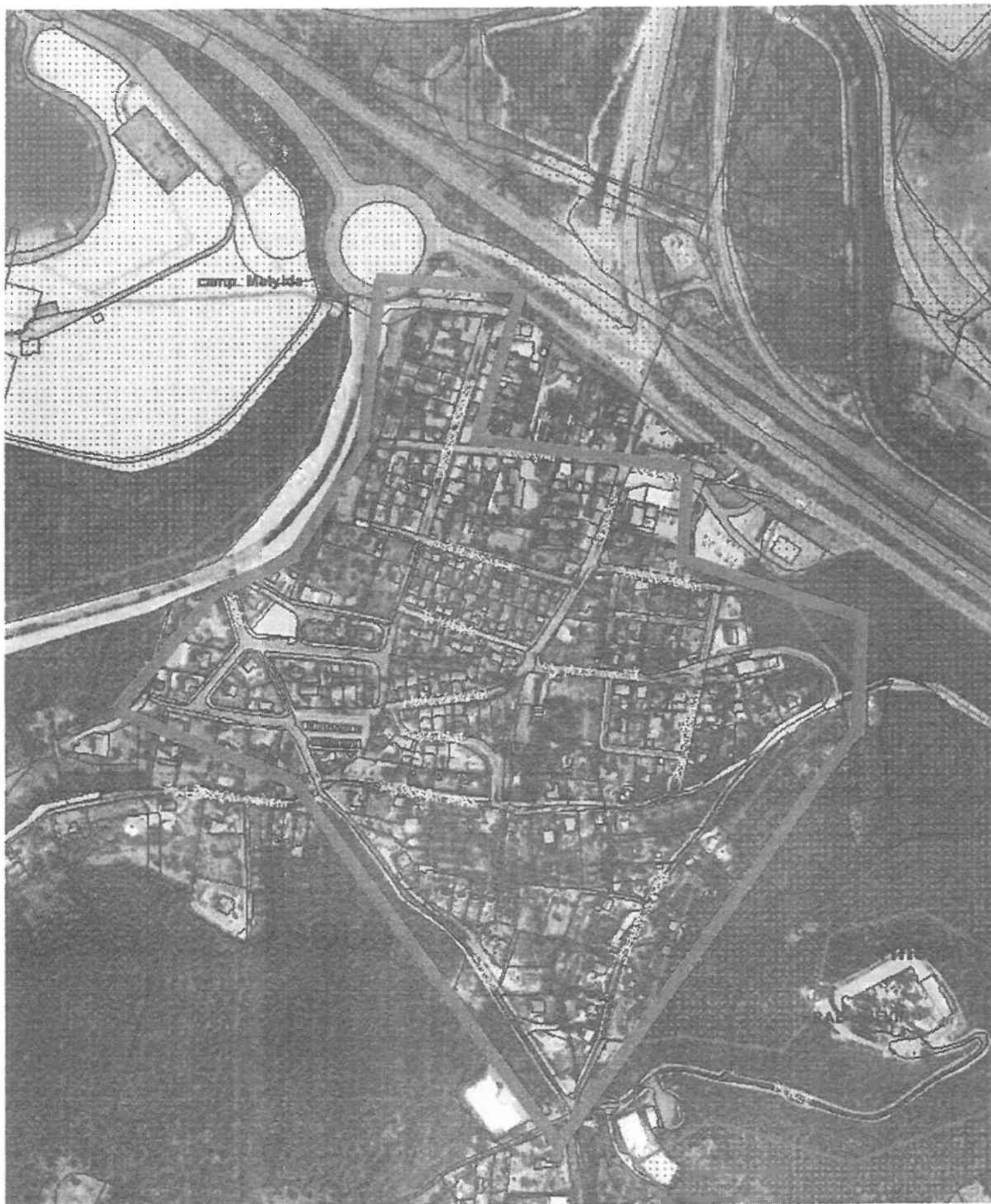
Lokalita Staré město + Zahražany- Hrabání listí, Seč



<b>Zahražany</b>		
<b>Staré Město</b>		
<b>Ulice</b>	<b>Místo</b>	<b>trávník</b>
Čsl.armády	před Okr.muzeem	4 053
U Města Chersonu	park	2 106
U Města Chersonu	pásky	1 050
Josefa Ressla	park	308
Josefa Ressla	pásky	130
Čsl.armády	Okresní archiv	2 317
Čsl.armády	pás Luna-Partyzánská	1 166
Jana Žižky	pásky	6 017
Čsl.armády	pás soln.j.-park Rudé a.	188
Čsl.armády	pás u sil.1285-1282	3 017
Čsl.armády	pás před č.p. 1608,1609,1847,1531 a 4	287
Aloise Jiráska	parcela č.3220	1 709
Ve Strži	parčík	155
Ve Strži	č.p.1865-1840,1876+1919	212
Vinohradská	starý park,Zahražany	8 455
Husitská	pásky	230
Jana Opletala	před věžákemč.p.1632-1634 a okolo č.	1 378
Jana Opletala	nový park	7 340
Jana Opletala	okolo č.p.2294-2295	1 926
Jana Opletala	pás u silnice	400
Čsl.armády	kruhák u Muzea	200
Jana Opletala	dětské hřiště	899
Vinohradská	č.p. 222,1836 (vila Tereza)	783
	<b>Celkem</b>	<b>44 326</b>

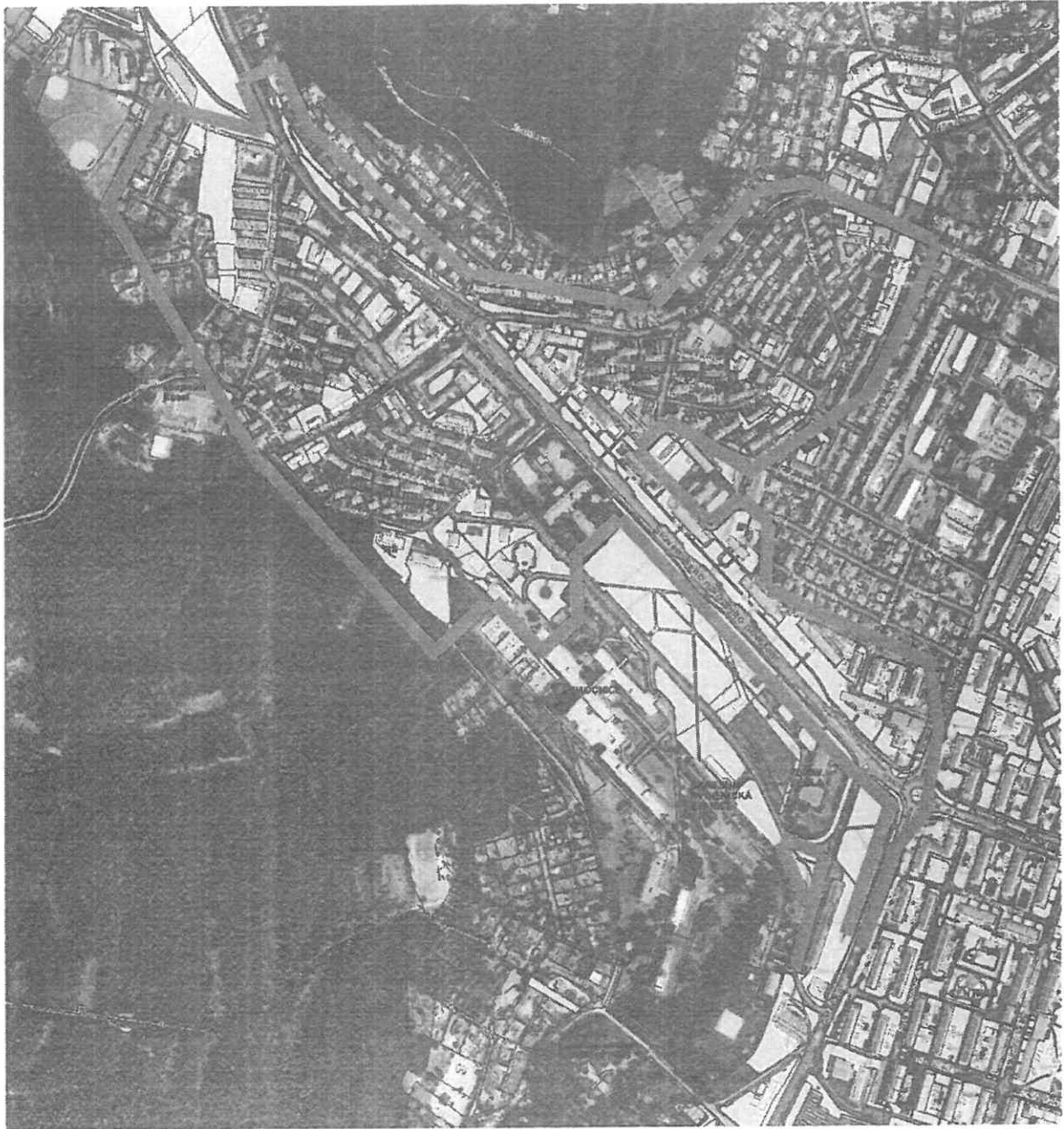


Lokalita Souš- Hrabání listí, Seč



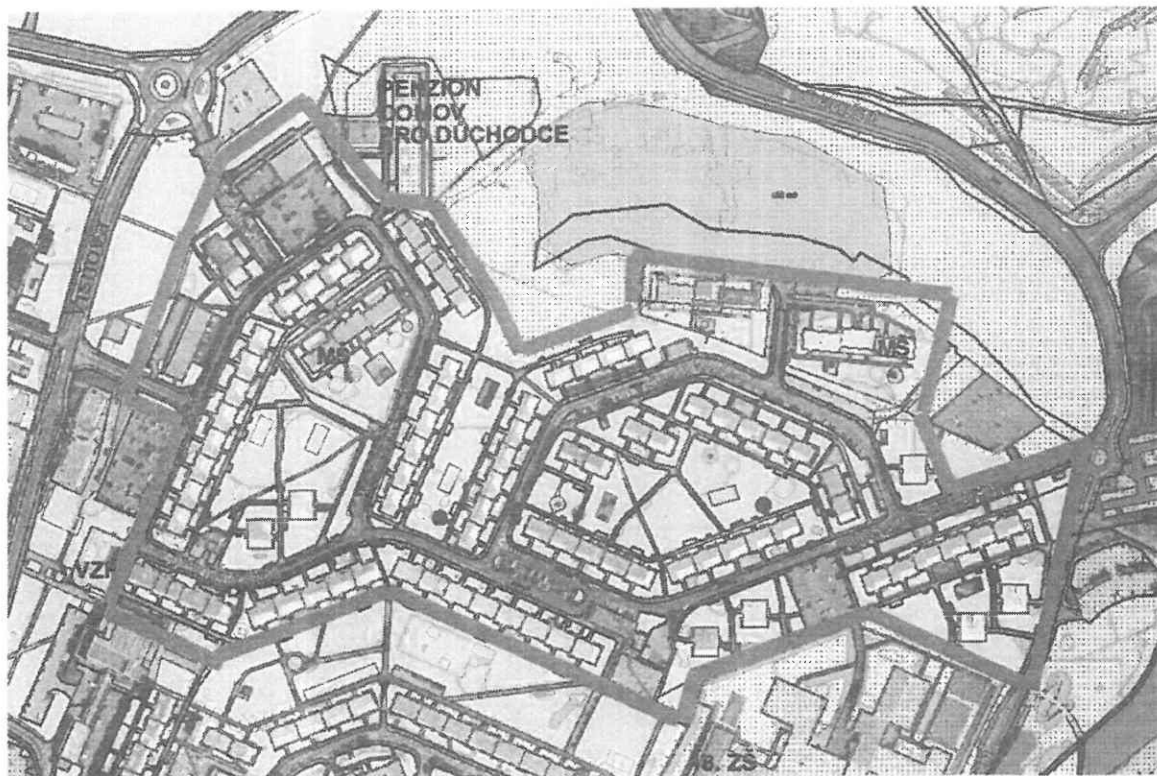
<b>SOUŠ</b>		
Hraniční	Bufíjo/č.p.102/	2 400
Národního odboje	okolo zastávky+pásy	1 820
Oldřicha Hornofa	pásy	1 277
Hradní	okolo plotu č.p.159	774
Na novém světě	obě strany,až dolů k servisu/zídky	1 800
Pod Hněvínem	č.p.4, 206 ,85 ,81	895
Hradní	garáže	560
Oldřicha Hornofa	u kruh.obj.na Komořany (za KIA)	2 330
9 Května	pásy	148
Hradní	u č.p.154, 155, 212	774
Hraniční	okolo č.p.95,96,158,208 pásy	1 530
Hradní	okolo č.p.200	306
Josefa Mánesa	před č.p.135 a 156 pásy	730
Hradní	před č.p.146-148, 150-152 pásy	588
Na Novém Světě	pás u silnice od č.p.57 směr Hněvín,obě strany,směr k vodárně	386
Na Novém Světě	pásy	116
Na Novém Světě	před č.p.71-73	586
Nová Hraniční	pásy	221
Pod Hněvínem	před č.p.87-88,204	412
Pod Strání	před č.p.161-164, od č.p.73	165
Pod Hněvínem	u č.p.197 a 65(servis) pásy	108
Pod Širokým vrchem	od č.p 57 k 54-56	383
Pod Širokým vrchem	okolo kruhového obj.směr stará Souš	840
Pod Širokým vrchem	pás,levá strana k parkovišti u Matyldy	201
Pod Širokým vrchem	plynárna pás	8 975
Celkem		<b>28 325</b>

Lokalita SNP + Zátíší + plyn. Pás- Hrabání listí, Seč



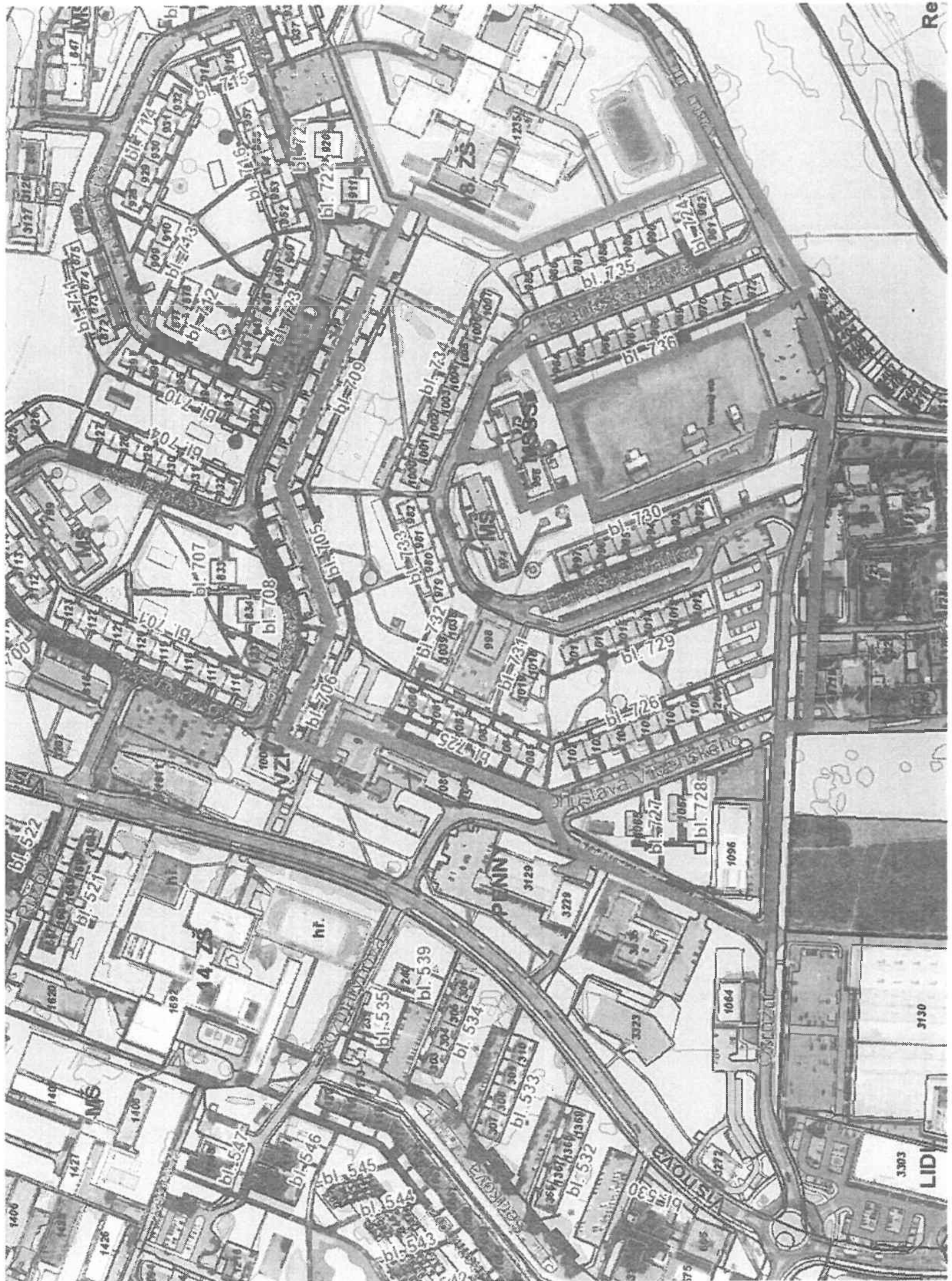
SNP	Plynárenský pás	
Pod Resslem	Zátiší	
Ulice	Místo	trávník
Alej Boženy Němcov	pás před 1179-616	316
Alej Boženy Němcov	svah	1 802
Revoluční	č.p.154	869
Revoluční	č.p.155	1 007
Revoluční	č.p.157	1 040
Hollarova	č.p.1938-1939	512
Prokopa Holého	č.p.2282 - 2283	960
Prokopa Holého	za č.p.1393-1394	404
Prokopa Holého	náměstí	348
Svážná	Hospic	4 700
U Cáčovny	před MŠ	554
J.E.Purkyně	parkov. u nemocnice	1 000
Svážná	okolo č.p.1492-93,1489,323	9 241
Marie Majerové	okolo č.p.2286,2287	1 452
Pod Resslem	dvůr č.p.2340,1978-1980,1990-1994	1 105
Slovanská - Vilky po	pás + plocha před č.p.3428-3429	1 349
Lesní	děts. hřiště	1 250
Lesní	okolo č.p.2241-2244	2 327
Upadní	před č.p.2053	18
V Zátiší	p.č.561/46+pásy	1 973
Žatecká	pás pod parkem a střed vozovky	8 000
Slovenského národn	okolo bl.19/Luna/	2 054
Slovenského národn	bl.15	536
Slovenského národn	bl.14	1 148
Slovenského národn	bl.13	1 294
Slovenského národn	bl.12	1 686
Slovenského národn	bl.11	4 495
Slovenského národn	bl.10	1 358
Slovenského národn	bl.8 + trafo	3 335
Slovenského národn	bl.7	985
Slovenského národn	bl.6	103
Slovenského národn	bl.5	1 303
Slovenského národn	bl.4	1 805
Slovenského národn	bl.4 -garáže	394
Slovenského národn	bl.3	2 054
Slovenského národn	bl.2	1 106
Slovenského národn	bl.1	960
Slovenského národn	Park Sad přátelství	13 649
Průjezdná	plocha u vrby,hřiště	1 128
J.E.Purkyně	před vyber auto	1 176
Pod Širokým vrchem	od garáží k č.p.1902	194
Slovenského národn	Květ. zídky	35
Celkem		<b>81 025</b>

Lokalita okrsek 25- Hrabání listí, Seč



<b>okres 25</b>		
Višňová	nák.stř. č.p.983	876
Komořanská	okolo MŠ	950
Komořanská	před DPS	735
Komořanská	parkoviště za bl. 700	1 049
Komořanská	bl. 700	1 351
Komořanská	bl. 701	1 804
Komořanská	bl. 702	1 089
Komořanská	bl. 703	1 999
Komořanská	bl. 704	1 341
Josefa Ševčíka	bl. 705	1 395
Josefa Ševčíka	bl. 706	651
Josefa Ševčíka	bl. 707	3 203
Josefa Ševčíka	bl. 708 a park	3 145
Josefa Ševčíka	bl. 709	2 122
Jana Kříže	bl. 710	1 298
Jana Kříže	hřiště - 704 - 710	2 450
Jana Kříže	bl. 711	1 834
Jana Kříže	bl. 712	2 313
Jana Kříže	bl. 713	1 016
Jana Kříže	bl. 714	1 876
Jana Kříže	bl. 715	908
Josefa Ševčíka	bl. 716	1 110
Josefa Ševčíka	bl. 717	3 634
Josefa Ševčíka	bl. 718	3 711
Okružní	bl. 719	952
Okružní	bl. 720	2 226
Josefa Ševčíka	bl. 721 a parkoviště	1 197
Josefa Ševčíka	bl. 722	1 611
Josefa Ševčíka	hřiště za bl. 723	4 341
Josefa Ševčíka	bl. 723 a parkoviště	1 190
Okružní	okolo 17 a 18 ZŠ	3 201
Okružní	parkoviště u kruháku	294
Jana Kříže	hřiště u č.p.846	661
<b>Celkem</b>		<b>57 533</b>

Lokalita okrsek 26- Hrabání listí, Seč



<b>okresek 26</b>		
Okružní	Ajana	604
Okružní	bl. 724	769
Boh.Vrbenského	bl. 725	2 223
Boh.Vrbenského	bl. 726	2 344
Boh.Vrbenského	bl. 727	1 243
Boh.Vrbenského	bl.728	3 033
Františka Malíka	bl. 729	1 040
Františka Malíka	park mezi 726-729	3 767
Františka Malíka	svah před bl. 729	792
Okružní	parkoviště u bl.729	2 302
Františka Malíka	bl. 730 a hřiště	3 579
Františka Malíka	bl. 731	1 088
Františka Malíka	bl. 732 a 733	1 457
Františka Malíka	vým. st. u bl.732	647
Františka Malíka	bl. 734	2 190
Františka Malíka	park za bl. 734	11 076
Františka Malíka	bl. 735	2 707
Františka Malíka	bl. 736 a parkoviště	4 864
Františka Malíka	před MŠ Fr.Malíka	213
<b>Celkem</b>		<b>45 938</b>





<b>okresek 23</b>		
Lipová	MŠ	2 201
Lipová	Kahan a pás	5 866
Lidická	bl. 600	2 834
Lidická	bl. 601	2 223
Lidická	bl. 602	2 878
Lidická	mezi bl.602,603,606	2 468
Kpt.Jaroše	bl. 603	1 191
Kpt.Jaroše	parkoviště před bl.603	512
Kpt.Jaroše	bl. 604	1 481
Kpt.Jaroše	park mezi bl.604-607	3 686
Kpt.Jaroše	bl. 605	3 021
Kpt.Jaroše	bl. 606	3 244
Lidická	bl. 607	1 686
Kpt.Jaroše	bl. 608	2 044
Kpt.Jaroše	hřiště za bl. 608	957
Kpt.Jaroše	bl. 609	1 352
Kpt.Jaroše	park za bl. 609	3 378
J.A.Komenského	bl. 610	2 323
J.A.Komenského	bl. 611	1 463
M.J.Husa	bl. 612	2 957
Velebudická	pás	2 499
M.J.Husa	parkoviště před bl. 612	1 263
J.A.Komenského	okolo internátu č.p.311	794
M.J.Husa	bl. 613	1 677
M.J.Husa	bl. 614	1 319
J.A.Komenského	bl. 649	2 448
J.A.Komenského	bl. 650	3 454
Kpt.Jaroše	bl. 651 - 652	2 285
Lidická	pásy okolo MŠ	398
M.J.Husa	okolo 15.ZŠ	511
M.J.Husa	svah pod 15. ZŠ	2 692
M.J.Husa	parkoviště proti bl.614	1 167
Česká	bl. 622	1 858
Česká	bl. 623	3 366
Česká	bl. 628	2 327
Česká	hřiště před bl.628	4 215
Česká	bl. 629	1 666
<b>celkem</b>		<b>81 704</b>

Lokalita Vtelno- Hrabání listí, Seč



<b>Vtelno</b>		
Rekreační	u RD č.p. 3334	102
Hasičská	před hasičárnou	340
Příčná	č.p.50	99
Příčná	u č.p. 133 - 137	98
Drobná	proti č.p.119	53
Ke Kostelu	okolo kostela	7 234
Ke Kostelu	u č.p. 56 - 57	45
Ke Kostelu	park	4 809
Pražská	kruhák	4 719
Pod Vodojemem	u č.p.6 - 16, 61 - 67	800
Mostecká	u č.p.22 - 27	600
Mostecká	u č.p.70 - 73	72
Mostecká	proti č.p.37	48
Mostecká	ostrůvky	367
U Špejcharu	park	3 322
U Špejcharu	plocha před č.p.30 a 95	270
Akátová	pásky podél vozovky	86
Jabloňová	pásky podél vozovky	89
Ořechová	pásky podél vozovky	131
Ořechová	plocha u č.p. 258	1 040
Ořechová	plocha proti č.p. 258	250
Na Gruntě	pásky podél vozovky	800
Na Gruntě	okolo rekreační nádrže	548
Vtelenská	autobusová zastávka	980
Vtelno	III. intenzitní třída	5 638
	<b>Celkem</b>	<b>32 540</b>



## Základní informace o rizicích během seče trávy

### (základní pokyny/zákazy BOZP)

1. Dodržovat předpisy k BOZP, stanovené pracovními postupy, jakož i všeobecné zásady bezpečného chování na pracovišti tak, aby neohrožovali zdraví a život svůj i svých spolupracovníků, dodržovat pokyny a pravidla v souvislosti s obsluhou technických zařízení stanovená pracovními postupy, návody a příslušnými pokyny.
2. Před zahájením používání jakéhokoliv zařízení provést jeho vizuální kontrolu, zda nejeví známky poškození nebo poruchy. Tam, kde je to uvedeno v návodu výrobce, provést kontrolu před použitím v rozsahu uvedeném v příslušném návodu výrobce. Provádět průběžnou kontrolu správného chodu stroje, který obsluhují.
3. Při práci vždy myslet na bezpečnost svého jednání a nepřeceňovat vlastní schopnosti, nedávat přednost zbytečně rychlé práci před bezpečnou prací. Pokud by jakékoliv obsluhované zařízení mohlo kohokoliv svým běžným provozem ohrozit, zastavit chod jeho nebezpečné části do doby, než potenciálně ohrožené osoby opustí ohrožený prostor. – Toto pravidlo platí zejména při sečení trávy, kdy se v nebezpečném prostoru pohybují cizí osoby (kolemjdoucí).
4. Dodržovat pořádek a čistotu na pracovištích a komunikacích, odstraňování odpadů a nečistot provádět ihned po vzniku (např.: úkapy olejů) a celkový úklid nejpozději ke konci směny; úklid pracoviště provádět tak, aby nedošlo k ohrožení bezpečnosti práce – úklid v blízkosti pohyblivých částí obráběcích strojů lze provádět jen za jejich klidu. – Stížnosti na zanechaný nepořádek po ukončení svačiny zaměstnanců subdodavatelů.
5. Používat stanovené OOPP, ochranná zařízení a kryty strojů. Při pohybu na komunikacích nebo v jejich blízkosti vždy používat reflexní vestu nebo jiné pro ten účel určené vysoce viditelné oblečení.
6. Poskytnout první pomoc podle svých schopností a možností dojde-li k ohrožení zdraví nebo úrazu spolupracovníků.
7. **Každý vzniklý úraz včetně drobných poranění si nechat řádně ošetřit a ihned jej hlásit nadřízenému, který musí tuto skutečnost dát na vědomí příslušné osobě z TS, zodpovědné pro kontakt s danou firmou.**
8. Oznamovat nadřízenému nedostatky a závady, které by mohly ohrozit bezpečnost a zdraví při práci a podle svých možností se zúčastnit na jejich odstraňování.
9. Je zakázáno používat či manipulovat se strojním a jiným zařízením nebo energetickými spotřebiči, s jejichž obsluhou nebyl příslušný zaměstnanec prokazatelně seznámen, a k manipulaci a používání pověřen (opravovat a zasahovat do zařízení smí jen kvalifikovaná osoba).
10. Je zakázáno poškozovat, snižovat účinnost či odstraňovat bezpečnostní značky, označení a podobná ochranná zařízení, vč. ochranných krytů. Výjimkou jsou určené operace údržby, za nichž nesmí dojít



po dobu pobytu v nebezpečném prostoru k nežádoucímu spuštění konkrétního zařízení nebo nežádoucímu pohybu nezajištěných mechanických částí nebo nežádoucímu úniku provozních médií.  
– Zjištění během kontroly BOZP, odmontované kryty na křovinořezech.

11. Je zakázáno manipulovat se stroji a zařízením jinak, než jak je povoleno výrobcem; je zakázáno provádět jejich čištění za chodu, pokud tyto práce nejsou povoleny v návodu k použití zařízení. Je zakázáno jakkoliv blokovat bezpečnostní brzdy na zařízeních nebo mechanizovaném nářadí, na němž jsou instalovány.

### Základní osobní ochranné pracovní prostředky potřebné během sečení trávy

#### **Práce se sekačkou, nebo traktůrkem:**

- Ochrana očí (pracovní brýle)
- Chrániče sluchu (špunty pěnové, silikonové, nebo mušlová sluchátka)
- Pracovní oděv (celotělové montérky/kombinéza, dlouhé nohavice i rukáv)
- Antivibrační rukavice
- Ochranná obuv S3 kotníková
- Reflexní vesta (jestliže zaměstnanec není vybaven již oblečením s reflexními, či fluorescenčními prvky)

#### **Práce s křovinořezem**

- Ochrana očí (pracovní brýle, nebo obličejový štít)
- Chrániče sluchu (špunty pěnové, silikonové, nebo mušlová sluchátka)
- Pracovní oděv (celotělové montérky/kombinéza, dlouhé nohavice i rukáv)
- Antivibrační rukavice
- Ochranná obuv S3 kotníková
- Reflexní vesta (jestliže zaměstnanec není vybaven již oblečením s reflexními, či fluorescenčními prvky)

Za TS předal:

Za dodavatele převzal:

BOZP