

## DODATEK č. 12

ke smlouvě o nájmu nebytových prostor a dohodě o způsobu vypořádání finančních závazků vyplývajících ze smlouvy o sdružení ze dne 5.1.1994 ve znění dodatků č. 1 až 11

uzavřené mezi těmito smluvními stranami:

### **Město Slavkov u Brna**

se sídlem: Palackého náměstí 65, 684 01 Slavkov u Brna  
zastoupené: Ing. Ivanem Charvátém, starostou města  
IČ: 00292311  
jako pronajímatel (dále jen pronajímatel) na straně jedné

### **Česká republika – Generální finanční ředitelství**

se sídlem: Lazarská 15/7, 117 22 Praha 1 - Nové Město  
zastoupená: Mgr. Ladislavem Šustrem, vedoucím Oddělení hospodářské správy  
v Brně  
IČ: 72080043  
DIČ: CZ72080043  
bankovní spojení: Česká národní banka, pobočka Brno  
číslo účtu: 8024621/0710  
jako nájemce (dále jen nájemce) na straně druhé

### **pro Finanční úřad pro Jihomoravský kraj, Územní pracoviště Slavkov u Brna**

adresa pro zasílání písemností: Finanční úřad pro Jihomoravský kraj  
Územní pracoviště ve Vyškově  
Dobrovského 3  
682 01 Vyškov

Smluvní strany uzavřely dne 5.1.1994 smlouvu o nájmu nebytových prostor a dohodu o způsobu vypořádání finančních závazků vyplývajících ze smlouvy o sdružení ve znění dodatků č. 1 až 11 (dále jen Smlouva).

V souladu s ustanovením článku VIII. odst. 1. Smlouvy uzavírají smluvní strany po vzájemné dohodě tento

### **dodatek č. 12:**

#### **I.**

1. Předmět nájmu se ode dne 1.1.2014 zužuje o dvě kanceláře, chodbu a sklad, které nájemce užívá na základě dodatku č. 6 uzavřeného mezi smluvními stranami dne 10.8.2006. Uvedené nebytové prostory jsou specifikovány v příloze č. 1 tohoto dodatku a tvoří jeho nedílnou součást.

2. Přehled nebytových prostor (včetně garáže) v rozsahu, jak jej bude nájemce užívat od 1.1.2014 je specifikován v příloze č. 2 tohoto dodatku.  
Nájemné po zúžení předmětu nájmu činí od 1.1.2014 celkem 425.187,- Kč ročně. Výpočet nájemného je uveden v příloze č. 2 tohoto dodatku a tvoří jeho nedílnou součást.
3. Ostatní ustanovení Smlouvy tímto dodatkem nedotčená zůstávají v platnosti.
4. Dodatek nabývá platnosti jeho podpisu oprávněnými zástupci obou smluvních stran a účinnosti dnem 1.1.2014.
5. Dodatek Smlouvy projednala a schválila Rada města Slavkova u Brna na 70. schůzi konané dne 25.11.2013
6. Dodatek je vyhotoven ve čtyřech stejnopisech s platností originálu, z nichž každá smluvní strana obdrží po dvou vzájemně odsouhlasených vyhotoveních.

Ve Slavkově u Brna dne 25.11.2013

v Brně dne 5.12.2013

za pronajímatele:

za nájemce:



Ing. Ivan Charvát  
starosta města

Česká republika -  
Generální finanční ředitelství  
117 22 Praha 1, Lazarská 15/7  
-20-

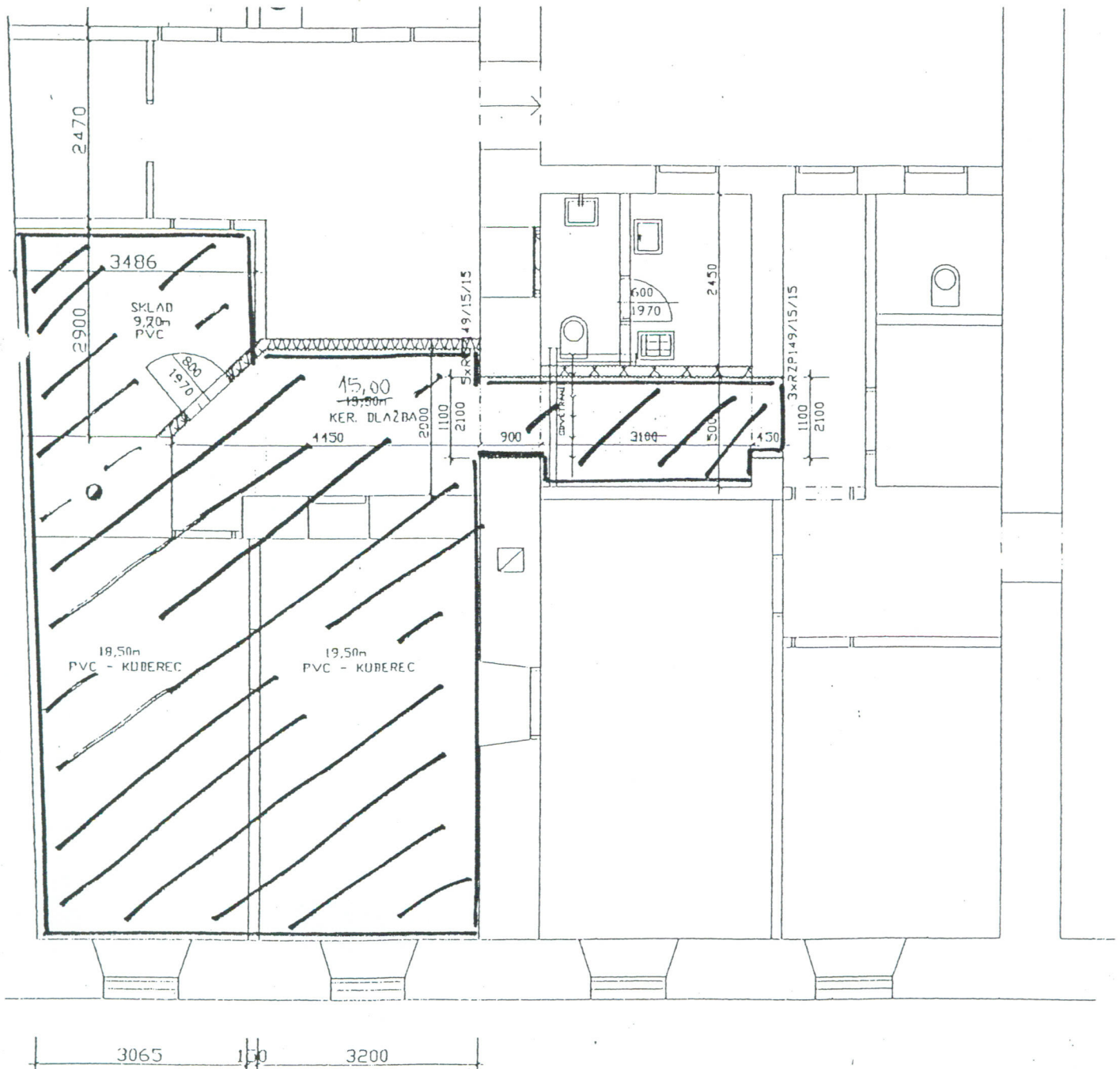
Mgr. Ladislav Šustr  
vedoucí Oddělení hospodářské  
správy v Brně

Příloha č. 1 Zákres nebytových prostor, o které se zužuje předmět nájmu  
č. 2 Předmět nájmu od 1.1.2014 a výpočet nájemného

Příloha č.1

dotatku č.12 ke smlouvě o nájmu nebytových prostor a dohodě o způsobu vypořádání finančních závazků vyplývajících ze smlouvy o sdružení uzavřené dne 5.1.1994

Palackého nám. 89, Slavkov u Brna, I. NP



Zákres nebytových prostor, o které se zužuje předmět nájmu.

## Příloha č.2

dotatku č.12 ke smlouvě o nájmu nebytových prostor a dohodě o způsobu vypořádání finančních závazků vyplývajících ze smlouvy o sdružení uzavřené dne 5.1.1994

Předmět nájmu od 1.1.2014 a výpočet nájemného

č.prostoru dle projekt. dokumentace	druh plochy	způsob užití	výměra (m <sup>2</sup> )	nadz. podlaží
č. 1	zádveří	ostatní plocha	7,4	I.
č. 2	chodba	ostatní plocha	12,0	I.
č. 3	schodiště	ostatní plocha	1,9	I.
č. 4	sklad-archiv	sklad	10,6	I.
č. 5	sklad-archiv	sklad	14,7	I.
č. 6	sklad DHM	sklad	8,4	I.
č. 7	sklad tiskopisů	sklad	7,4	I.
č. 8	plyn. kotelna	ostatní plocha	4,2	I.
č. 8a	chodba	ostatní plocha	2,8	I.
č. 9	sklad uklízečky	sklad	1,95	I.
č. 9a	WC	ostatní plocha	1,35	I.
č. 10	zasedací místnost	kancelář	37,1	I.
--	garáž	sklad	25,0	I.
č. 103	příruční sklad	sklad	7,3	II.
č. 104	kancelář	kancelář	18,35	II.
č. 105	kancelář	kancelář	10,0	II.
č. 107	chodba	ostatní plocha	11,3	II.
č. 109	kancelář	kancelář	14,0	II.
č. 110	chodba	ostatní plocha	11,6	II.
č. 111	předsíň WC	ostatní plocha	1,8	II.
č. 112	WC	ostatní plocha	1,6	II.
č. 113	chodba	ostatní plocha	48,4	II.
č. 114	sekretariát	kancelář	14,4	II.
č. 115	kancelář ředitele	kancelář	20,4	II.
č. 116	počítačové centrum	kancelář	7,9	II.
č. 116a	kancelář	kancelář	14,6	II.
č. 116b	centrální tiskárna	kancelář	3,7	II.
č. 117	kancelář	kancelář	19,9	II.
č. 118	kancelář	kancelář	19,35	II.
č. 119	kancelář	kancelář	19,95	II.
č. 120	chodba	ostatní plocha	22,7	II.
č. 121	kuchyňka	ostatní plocha	7,5	II.
č. 122	WC	ostatní plocha	1,8	II.
č. 123	kancelář	kancelář	14,3	II.
č. 124	kancelář	kancelář	20,5	II.

č.1 (příst.)	kancelář	kancelář	20,4	II.
č.2 (příst.)	kancelář	kancelář	19,5	II.
č.3 (příst.)	kancelář	kancelář	10,2	II.
č.4 (příst.)	chodba	ostatní plocha	21,7	II.
		pův. výměra/40 %	Kč/m <sup>2</sup>	Kč/rok
<b>rekapitulace</b>	<b>kanceláře</b>	284,55 m <sup>2</sup>	1.135,75	323.177,66
	<b>sklady</b>	75,35m <sup>2</sup> /45,21 m <sup>2</sup>	993,77	44.928,34
	<b>ostatní plocha</b>	158,05 m <sup>2</sup> /94,83 m <sup>2</sup>	601,93	57.081,02
<b>celkem</b>		517,95 m <sup>2</sup> /424,59 m <sup>2</sup>		425.181,33
				<b>425.187,02</b>


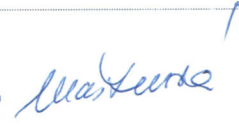


Celková výměra pronajatých nebytových prostor ode dne 1.1.2014 činí 517,95 m<sup>2</sup>. V souladu s dodatkem č. 3 Smlouvy ze dne 25.9.1997 se pro stanovení výše nájemného u skladů a ostatních ploch snižuje jejich výměra o 40 %. Celková výměra pronajatých ploch se tak pro účel výpočtu výše nájemného snižuje na 424,59 m<sup>2</sup>.

**Generální finanční ředitelství, Oddělení hospodářské správy Brno**  
Finanční úřad pro Jihomoravský kraj  
Územní pracoviště ve Vyškově

## Doklad o provedené kontrole budoucího smluvního vztahu

AVIS číslo smlouvy/dodatku	94/343/0001/12
Číslo jednací	
Vyřizuje	JUDr. Hana Mašterová

<b>Obchodní partner</b>	Město Slavkov u Brna
Předmět plnění	Dodatek č. 12 ke smlouvě o nájmu nebytových prostor a dohodě o způsobu vypořádání finančních závazků vyplývajících ze smlouvy o sdružení ze dne 5.1.1994 ve znění dodatků č. 1 až 11 (Palackého nám. 89, Slavkov)
Místo plnění	pro Finanční úřad pro Jihomoravský kraj, ÚzP ve Vyškově

Schválil	Jméno a příjmení	Vyjádření, datum a podpis
Osoba odpovědná za účetní případ	Pavčina Hradová	souhlasím dne - 2 -12- 2013 
Kontrola technických údajů <sup>1</sup>	-----	
Kontrola z právního hlediska	JUDr. Hana Mašterová	souhlasím dne 9.12.2013 
Příkazce operace	Ing. Aleš Hájek	souhlasím dne - 2 -12- 2013 
Správce rozpočtu	Dana Zorníková	souhlasím dne - 4 -12- 2013 

<sup>1</sup> u smluv obsahujících měřitelné údaje či technologické postupy