

VÝKAZ DOSAVADNÍHO A NOVÉHO STAVU ÚDAJŮ KATASTRU NEMOVITOSTÍ



Dosavadní stav			Nový stav												
Označení pozemku parc. číslem	Výměra parcely		Druh pozemku Způsob využití	Označení pozemku parc. číslem	Výměra parcely		Druh pozemku Způsob využití	Typ stavby Způsob využití	Zpús. určení výměr	Porovnání se stavem evidence právních vztahů				Označení dílu	
	ha	m <sup>2</sup>			ha	m <sup>2</sup>				Díl přechází z pozemku označeného v		Číslo listu vlastnictví	Výměra dílu		
										katastru nemovitostí	dřívější poz. evidenci		ha		m <sup>2</sup>
1/2										1/2		10002			
2/5										2/5		130			
2/6										2/6		135			
2/10										2/10		130			
5/1										5/1		135			
5/7										5/7		130			
27/1										27/1		135			
27/5										27/5		142			
28/4										28/4		10002			
41/2										41/2		142			
60/1										60/1		135			
60/2										60/2		135			
60/6										60/6		149			
60/7										60/7		127			
60/9										60/9		127			
60/16										60/16		125			
60/23										60/23		142			
60/26										60/26		142			
60/27										60/27		135			
60/28										60/28		142			
60/36										60/36		135			
60/66										60/66		142			
69/1										69/1		1			
70/1										70/1		136			
70/2										70/2		142			
78/2										78/2		151			
78/32										78/32		121			
78/74										78/74		142			
78/76										78/76		138			

Oprávněný: RWE GasNet, s.r.o. (šířka břemene 8m + dimenze plynovodu)  
 Druh věcného břemene: Právo zřídít a provozovat stavbu plynárenského zařízení.

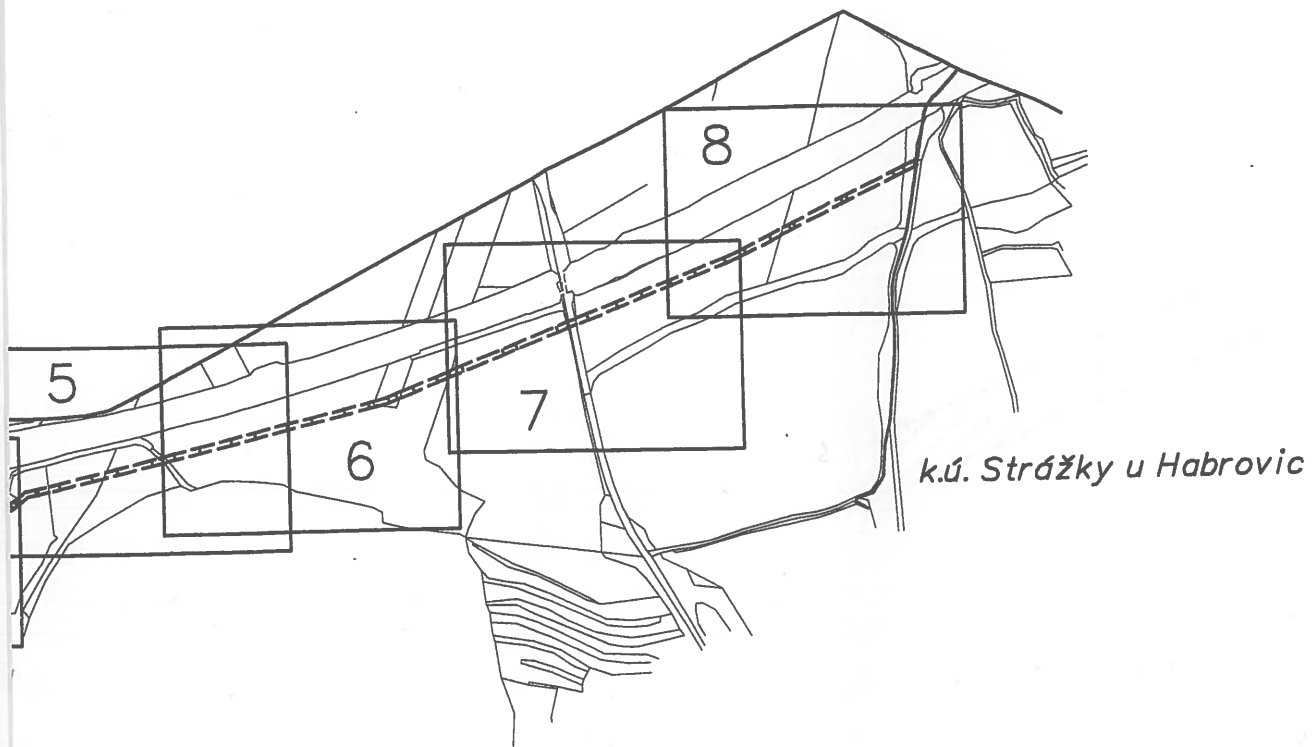
Ověřuje se, že tato kopie souhlasí s geometrickým plánem

7.6.2010

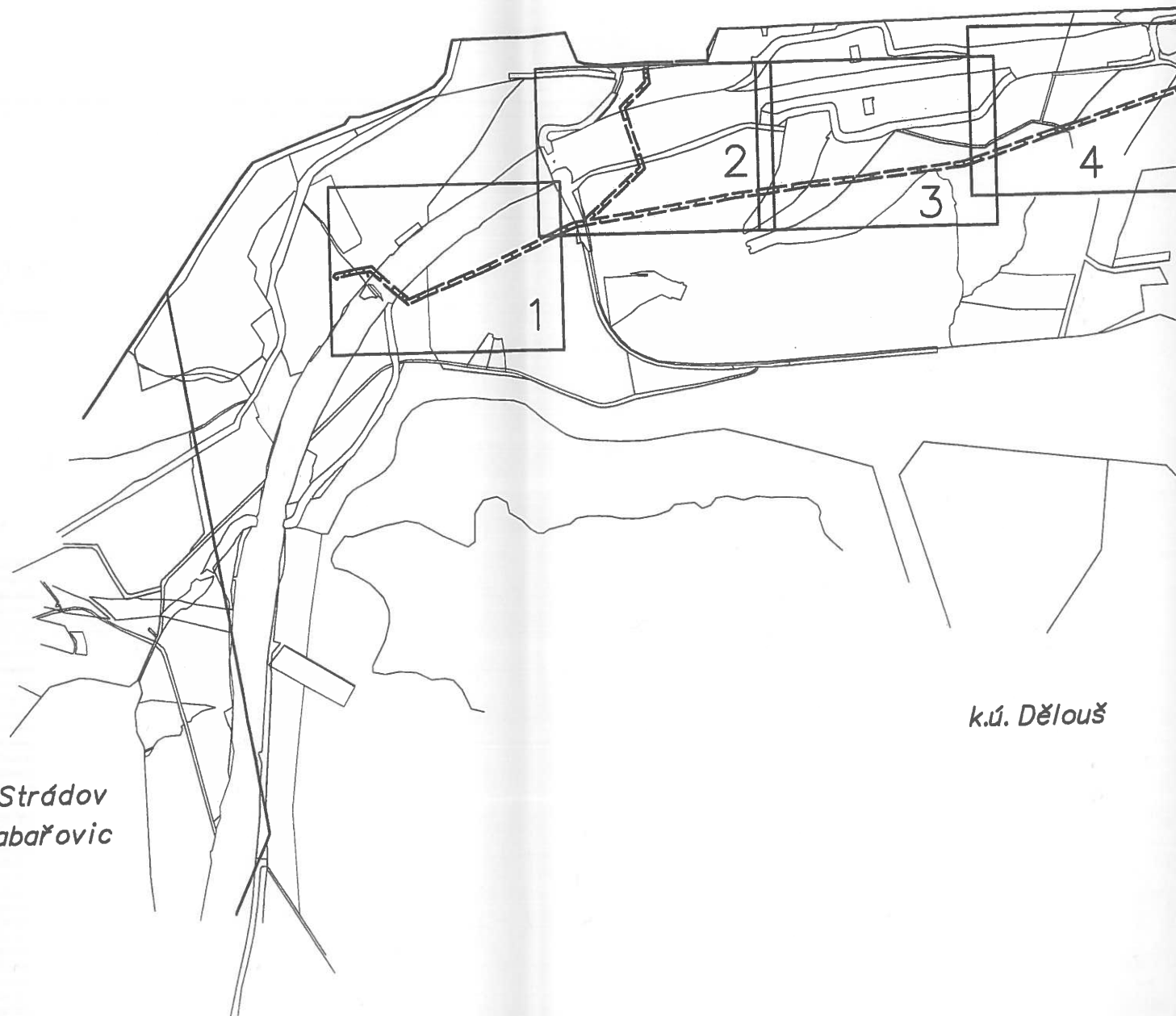
Dělit nebo scelovat pozemky lze jen na základě územního rozhodnutí, pokud podmínky pro ně nejsou stanoveny jiným rozhodnutím nebo opatřením.

<p><b>GEOMETRICKÝ PLÁN</b> pro vymezení rozsahu věcného břemene</p>	Náležitostmi a přesností odpovídá právním předpisům.		Katastrální úřad, katastrální pracoviště souhlasí	
				
Vyhotovil:  GÉODETCENTRUM Norská 10, Praha 10				
Číslo plánu: 164-1/2010				
Okres: Ústí nad Labem				
Obec: Ústí nad Labem				
Katastrální území: Dělouš				
Mapový list: DKM				
Kód způsobu určení výměr je určen podle §77 odst. 2 vyhlášky č. 26/2007 Sb.				
Dosavadním vlastníkům pozemků byla poskytnuta možnost seznámit se v terénu s průběhem navrhovaných nových hranic, které byly označeny předepsaným způsobem:	Dne 15. 3 2010 Číslo 1/2010		Dne 19. 03. 2010 Číslo 272/2010	
nestabilizováno	Úředně oprávněný zeměměřický inženýr odpovídá za odbornou úroveň geometrického plánu, za dosažení předepsané přesnosti a za správnost a úplnost náležitostí podle právních předpisů.		Jeden vprvopis geometrického plánu a předepsané přílohy jsou uloženy u katastrálního úřadu, katastrálního pracoviště.	

# Přehledka kladů listů

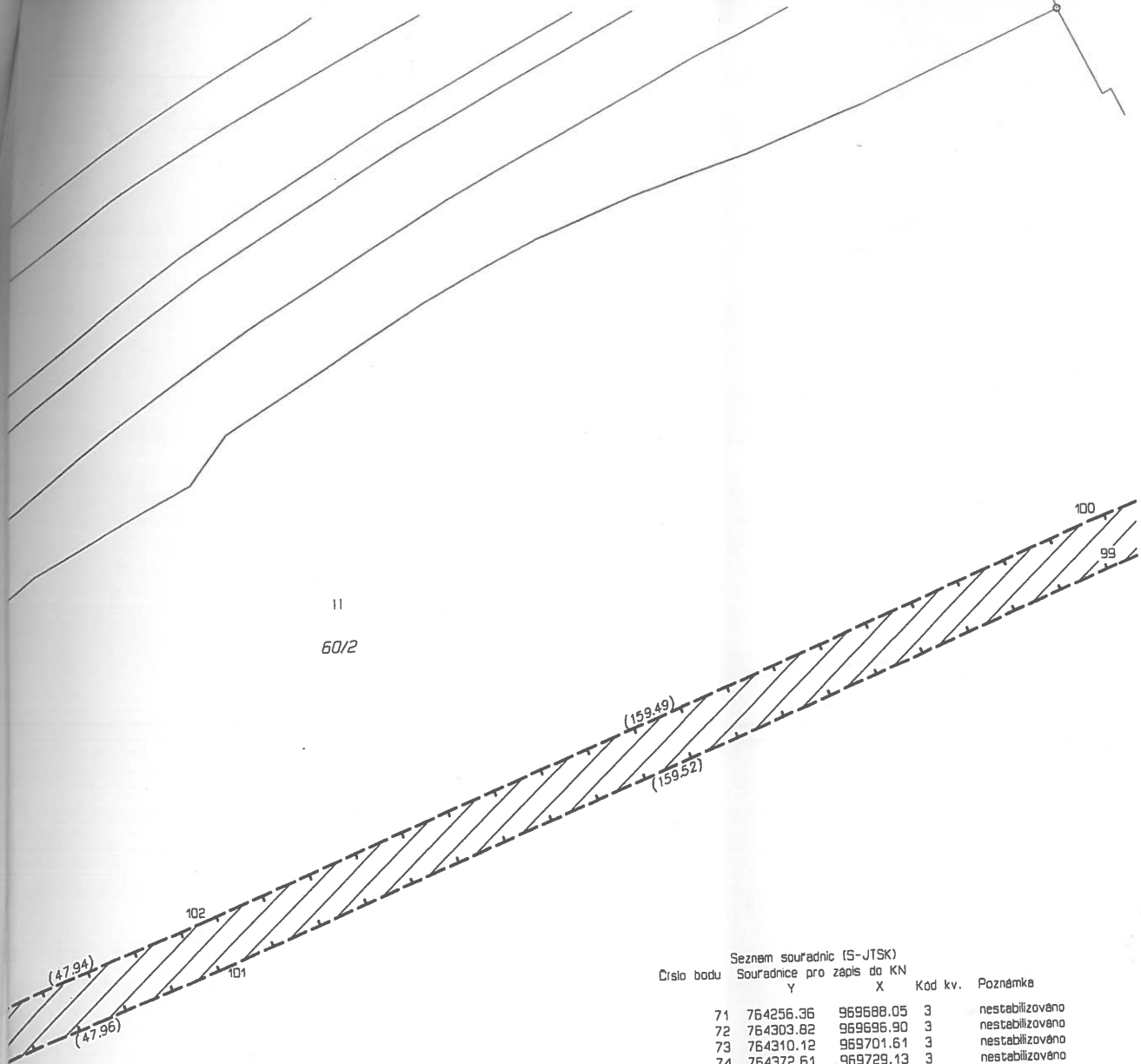


*k.ú. Varvažov u Telnice*



*k.ú. Strádov  
u Chabařovic*

*k.ú. Dělouš*



11  
60/2

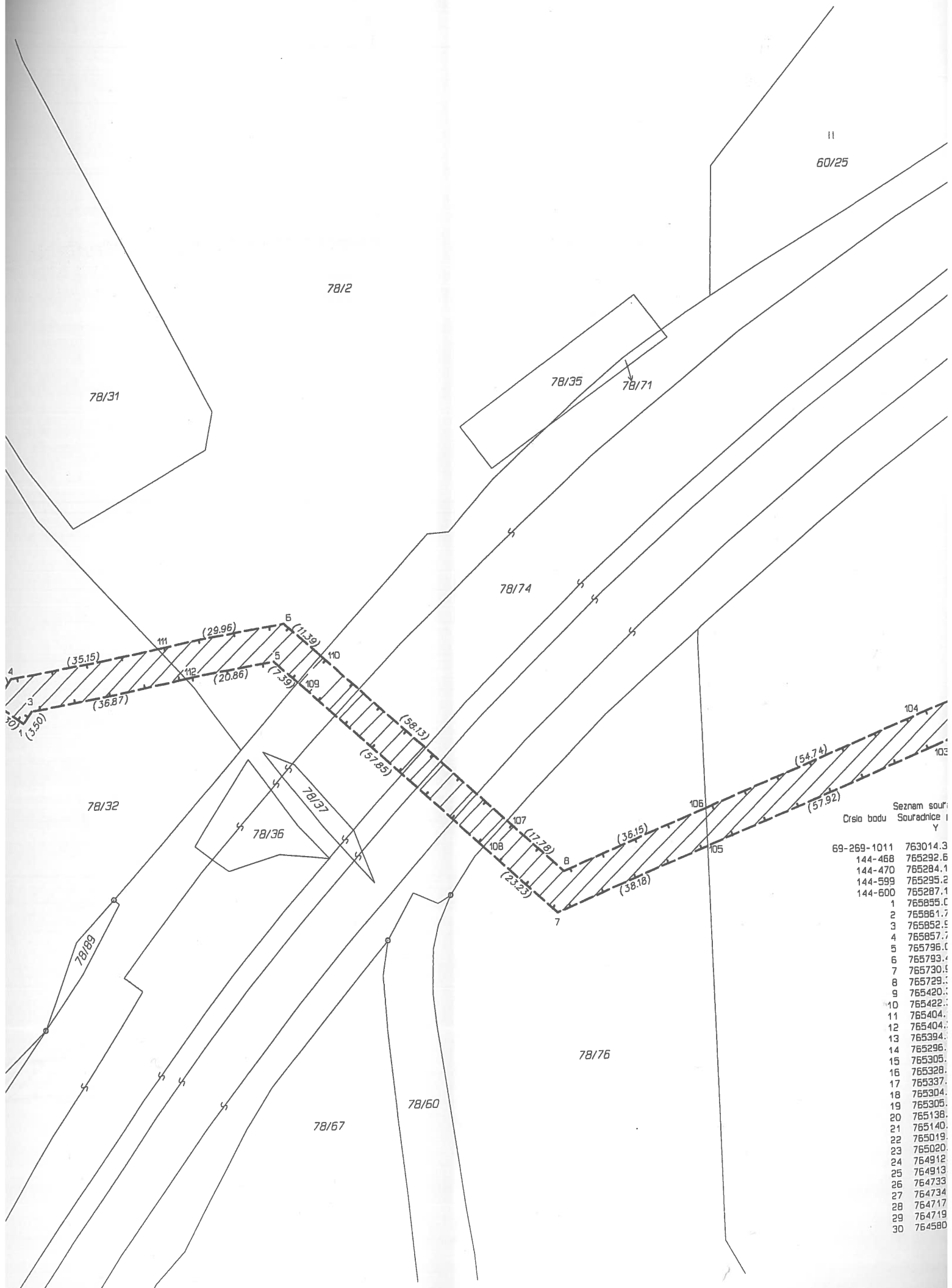
Seznam souřadnic (S-JTSK)  
Číslo bodu    Souřadnice pro zápis do KN

Číslo bodu	Y	X	Kod kv.	Poznámka
71	764256.36	969688.05	3	nestabilizováno
72	764303.82	969696.90	3	nestabilizováno
73	764310.12	969701.61	3	nestabilizováno
74	764372.61	969729.13	3	nestabilizováno
75	764380.51	969740.42	3	nestabilizováno
76	764539.91	969783.22	3	nestabilizováno
77	764548.02	969794.56	3	nestabilizováno
78	764549.84	969795.15	3	nestabilizováno
79	764561.44	969790.19	3	nestabilizováno
80	764565.82	969791.60	3	nestabilizováno
81	764554.06	969796.52	3	nestabilizováno
82	764783.62	969860.94	3	nestabilizováno
83	764794.43	969862.21	3	nestabilizováno
84	764930.33	969877.91	3	nestabilizováno
85	764921.87	969868.01	3	nestabilizováno
86	765010.26	969886.07	3	nestabilizováno
87	765004.93	969877.19	3	nestabilizováno
88	765082.97	969895.01	3	nestabilizováno
89	765078.04	969886.02	3	nestabilizováno
90	765307.00	969838.10	3	nestabilizováno
91	765299.10	969836.32	3	nestabilizováno
92	765327.71	969741.45	3	nestabilizováno
93	765335.57	969743.66	3	nestabilizováno
94	765403.46	969930.89	3	nestabilizováno
95	765401.06	969942.89	3	nestabilizováno
96	765403.91	969943.31	3	nestabilizováno
97	765419.56	969945.62	3	nestabilizováno
98	765405.41	969935.09	3	nestabilizováno
99	765450.89	969957.91	3	nestabilizováno
100	765454.08	969950.25	3	nestabilizováno
101	765597.70	970020.32	3	nestabilizováno
102	765600.86	970012.64	3	nestabilizováno
103	765642.21	970038.17	3	nestabilizováno
104	765645.35	970030.49	3	nestabilizováno
105	765695.72	970060.34	3	nestabilizováno
106	765695.91	970051.46	3	nestabilizováno
107	765742.37	970053.26	3	nestabilizováno
108	765748.06	970059.20	3	nestabilizováno
109	765790.58	970019.97	3	nestabilizováno
110	765785.10	970013.85	3	nestabilizováno
111	765823.03	970011.01	3	nestabilizováno
112	765816.59	970018.36	3	nestabilizováno
113	763014.32	969235.64	3	nestabilizováno
114	765406.61	969935.26	3	nestabilizováno
115	765403.99	969943.32	3	nestabilizováno
116	765301.76	969827.49	3	nestabilizováno
117	765309.73	969829.08	3	nestabilizováno

Seznam souřadnic (S-JTSK)  
Číslo bodu    Souřadnice pro zápis do KN

Číslo bodu	Y	X	Kod kv.	Poznámka
31	764583.04	969797.17	3	nestabilizováno
32	764323.42	969721.97	3	nestabilizováno
33	764327.36	969714.50	3	nestabilizováno
34	764288.43	969695.71	3	nestabilizováno
35	764291.95	969688.02	3	nestabilizováno
36	763772.84	969572.50	3	nestabilizováno
37	763775.31	969564.55	3	nestabilizováno
38	763272.35	969373.48	3	nestabilizováno
39	763275.77	969365.92	3	nestabilizováno
42	763014.26	969235.61	3	nestabilizováno
43	763015.89	969245.68	3	nestabilizováno
44	763029.36	969243.13	3	nestabilizováno
45	763030.70	969253.06	3	nestabilizováno
46	763204.26	969330.29	3	nestabilizováno
47	763207.84	969341.33	3	nestabilizováno
48	763501.08	969455.51	3	nestabilizováno
49	763500.33	969464.14	3	nestabilizováno
50	763500.95	969464.38	3	nestabilizováno
51	763502.42	969456.04	3	nestabilizováno
52	763512.10	969459.89	3	nestabilizováno
53	763514.20	969460.73	3	nestabilizováno
54	763514.77	969460.95	3	nestabilizováno
55	763510.54	969468.19	3	nestabilizováno
56	763512.48	969468.97	3	nestabilizováno
57	763512.70	969469.05	3	nestabilizováno
58	763680.71	969526.93	3	nestabilizováno
59	763684.50	969537.37	3	nestabilizováno
60	763751.16	969554.95	3	nestabilizováno
61	763755.17	969565.47	3	nestabilizováno
62	763790.38	969568.15	3	nestabilizováno
63	763782.74	969574.86	3	nestabilizováno
64	764092.70	969640.40	3	nestabilizováno
65	764086.17	969647.38	3	nestabilizováno
66	764092.58	969648.91	3	nestabilizováno
67	764099.53	969642.04	3	nestabilizováno
68	764174.85	969660.04	3	nestabilizováno
69	764179.29	969669.63	3	nestabilizováno
70	764257.14	969679.70	3	nestabilizováno

(S-JTSK) zápis do KN	X	Kod kv.	Poznámka
969236.29	3		
969692.55	3		nestabilizováno
969695.89	3		nestabilizováno
969670.25	3		nestabilizováno
969669.59	3		nestabilizováno
970027.20	3		nestabilizováno
970022.35	3		nestabilizováno
970024.36	3		nestabilizováno
970016.73	3		nestabilizováno
970014.96	3		nestabilizováno
970006.13	3		nestabilizováno
970074.95	3		nestabilizováno
970065.31	3		nestabilizováno
969945.74	3		nestabilizováno
969937.60	3		nestabilizováno
969934.89	3		nestabilizováno
969931.72	3		nestabilizováno
969933.50	3		nestabilizováno
969845.48	3		nestabilizováno
969842.83	3		nestabilizováno
969738.26	3		nestabilizováno
969735.91	3		nestabilizováno
969928.60	3		nestabilizováno
969920.41	3		nestabilizováno
969902.05	3		nestabilizováno
969893.83	3		nestabilizováno
969887.04	3		nestabilizováno
969878.80	3		nestabilizováno
969876.09	3		nestabilizováno
969867.84	3		nestabilizováno
969855.03	3		nestabilizováno
969846.86	3		nestabilizováno
969850.79	3		nestabilizováno
969842.83	3		nestabilizováno
969805.04	3		nestabilizováno



Seznam souř.  
Číslo bodu      Souřadnice X      Y

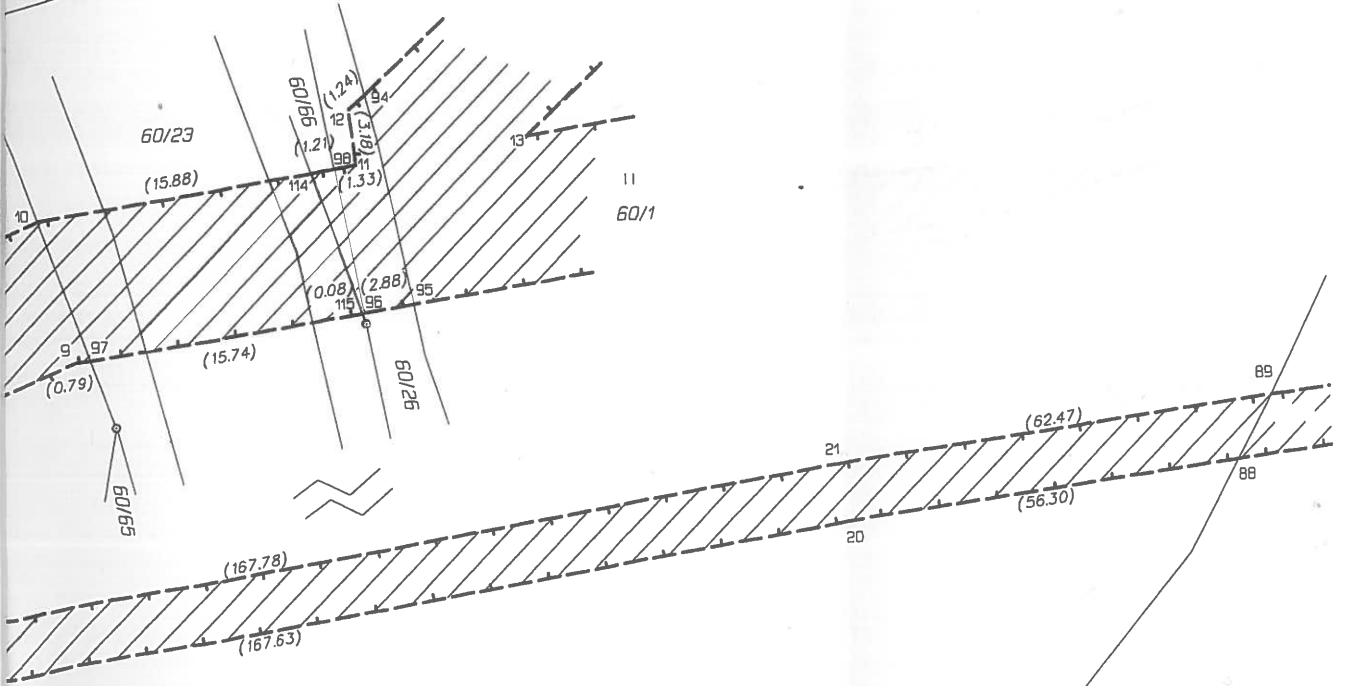
69-269-1011	763014.3	
144-468	765292.6	
144-470	765284.1	
144-599	765295.2	
144-600	765287.1	
1	765855.0	
2	765861.7	
3	765852.5	
4	765857.7	
5	765796.0	
6	765793.4	
7	765730.5	
8	765729.0	
9	765420.0	
10	765422.0	
11	765404.0	
12	765404.0	
13	765394.0	
14	765296.0	
15	765305.0	
16	765328.0	
17	765337.0	
18	765304.0	
19	765306.0	
20	765138.0	
21	765140.0	
22	765019.0	
23	765020.0	
24	764912.0	
25	764913.0	
26	764733.0	
27	764734.0	
28	764717.0	
29	764719.0	
30	764580.0	

11  
60/27

60/35

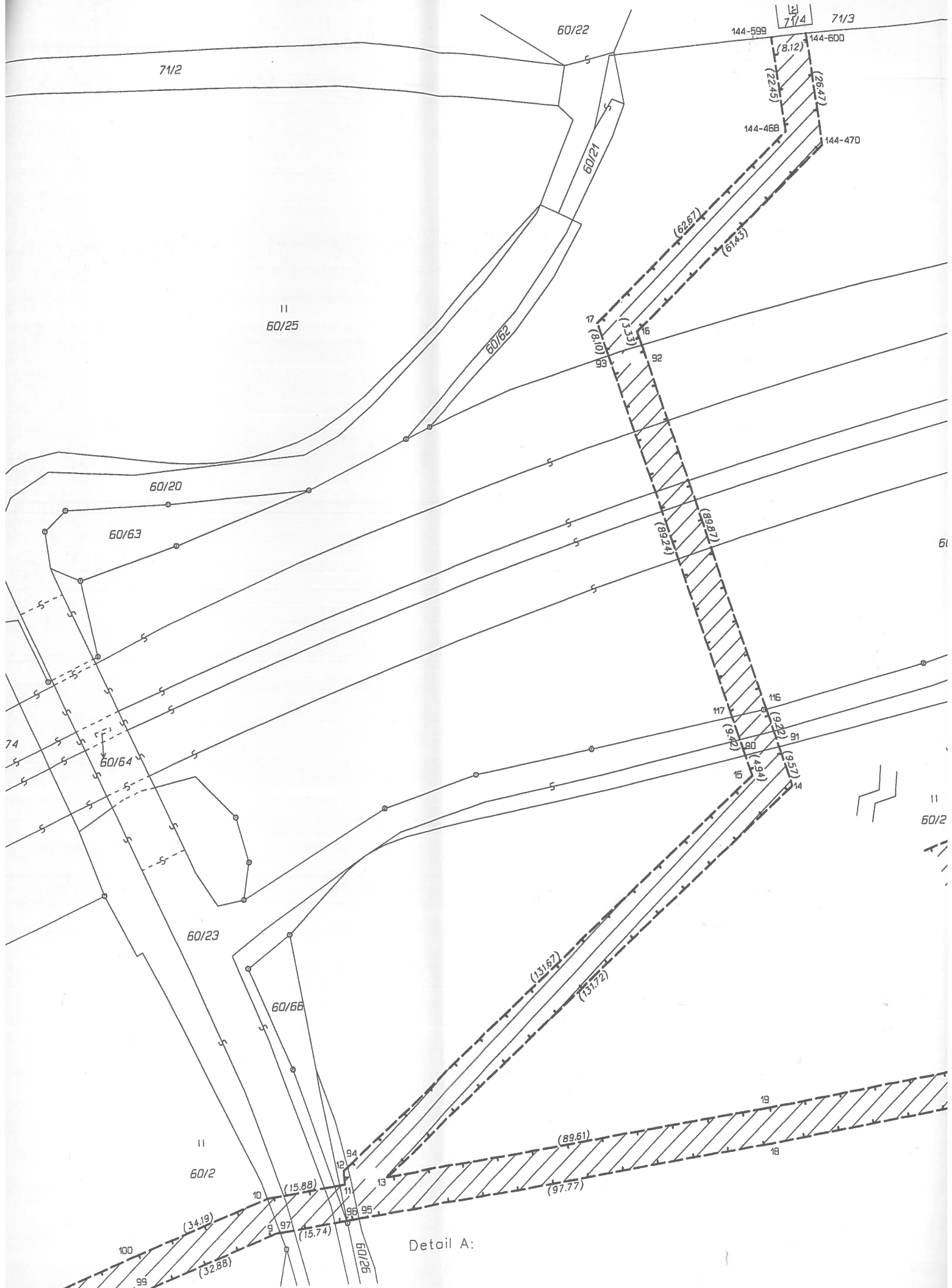
28

Detail A:



11  
60/1

list 2/8



Detail A:

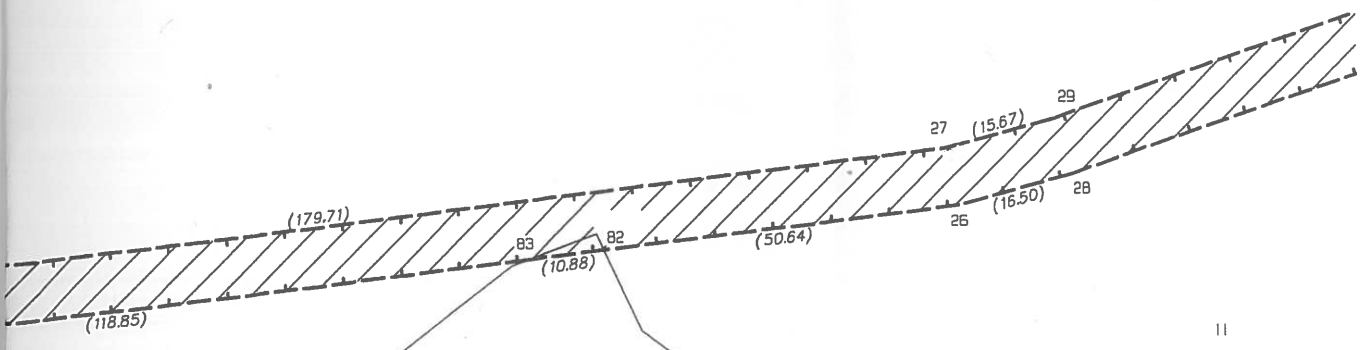
5

5

60/34

60/35

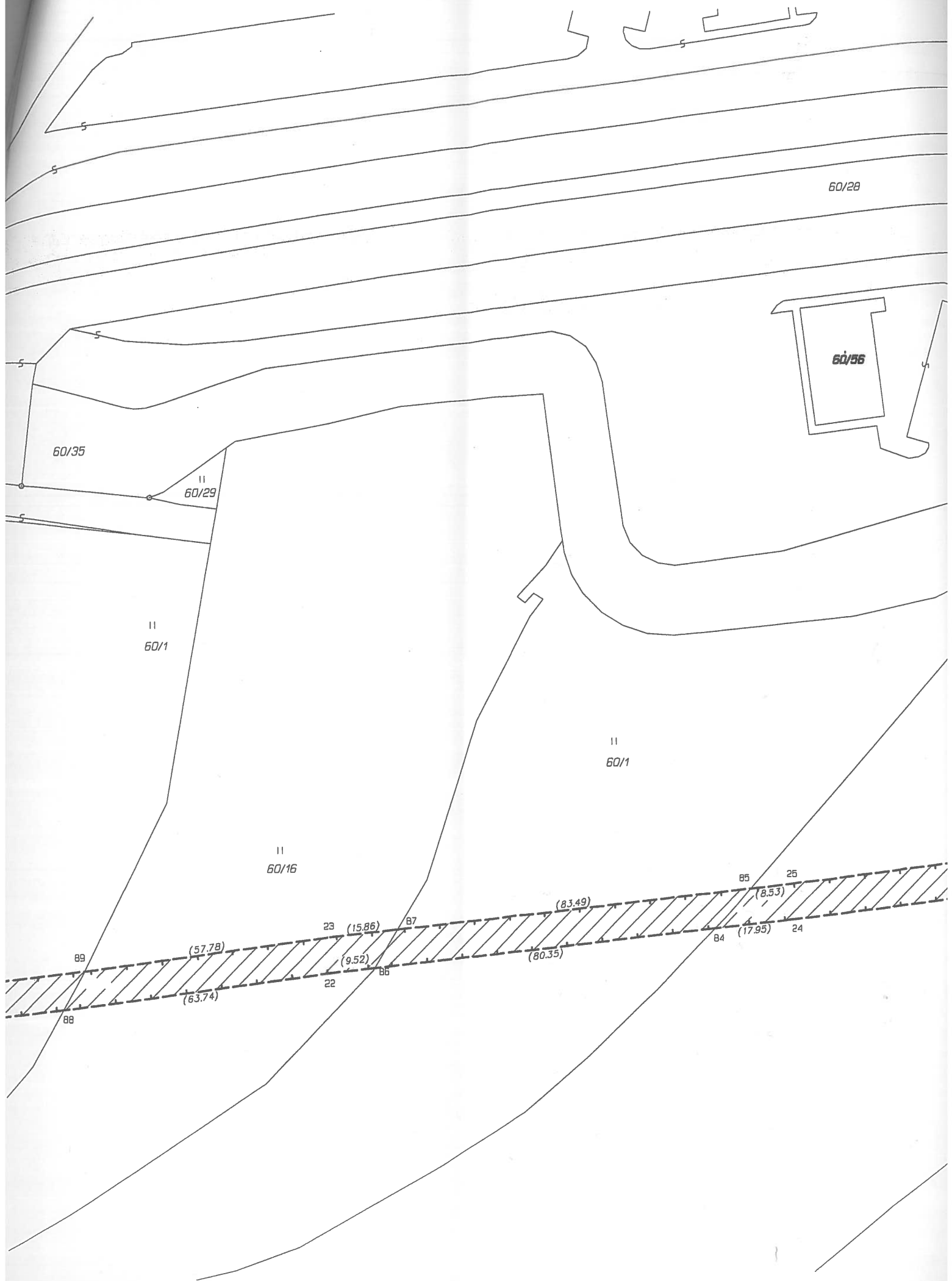
II  
60/8

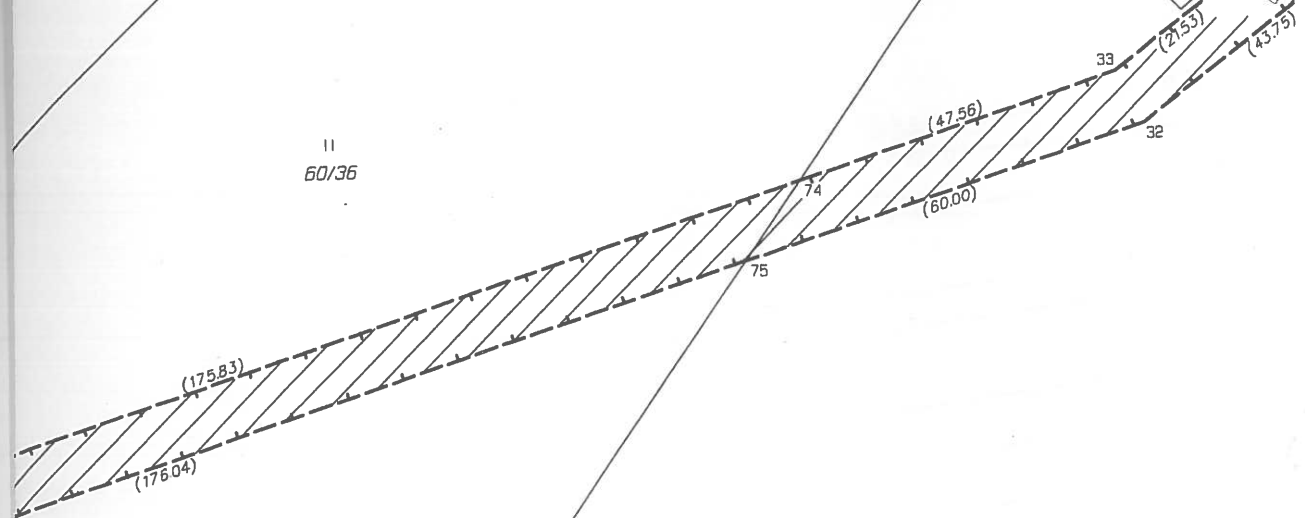


II  
60/7

II  
60/1

list 3/8





60/6

60/36

list 4/8

60/33

11  
60/37

60/28

60/38

60/34

60/35

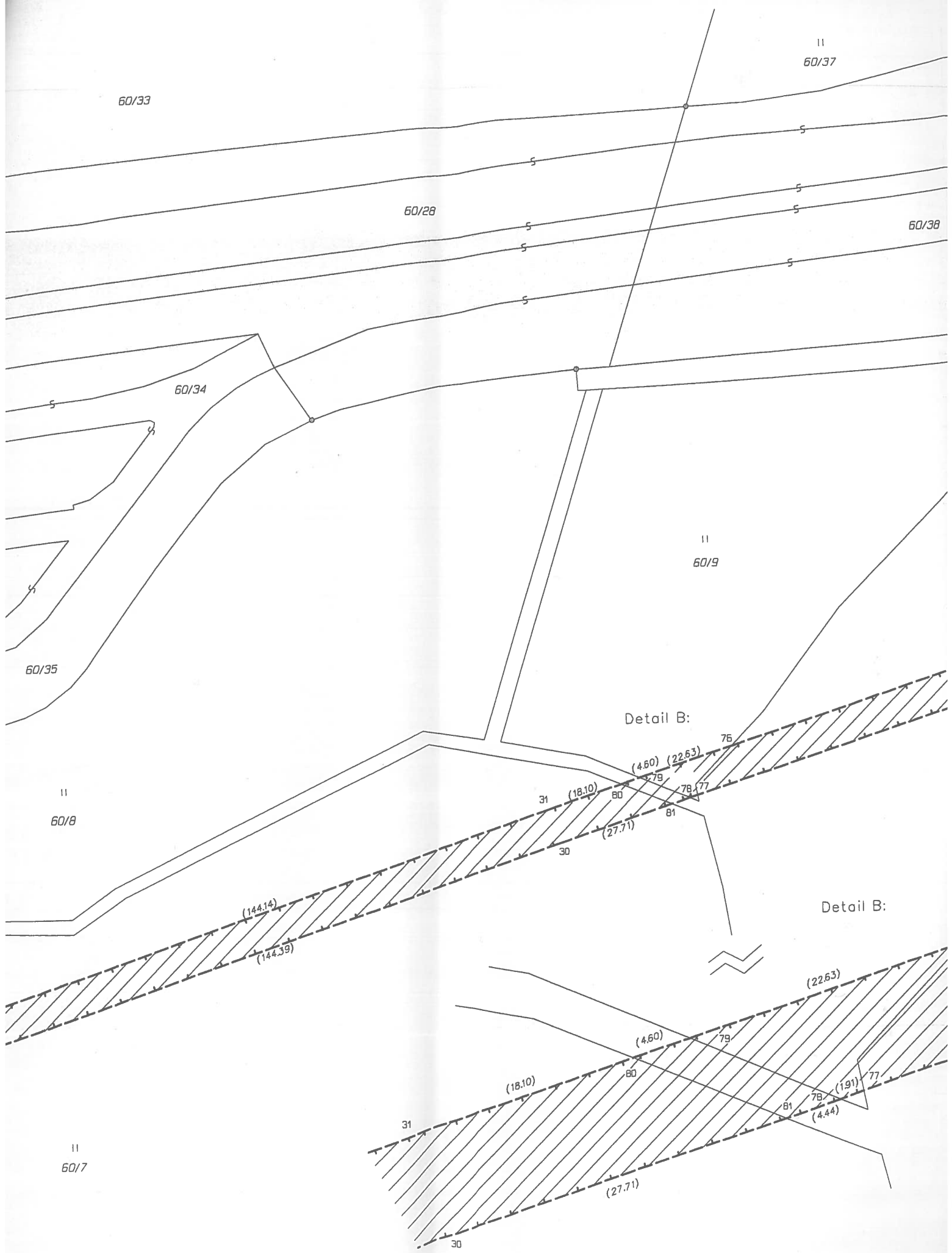
11  
60/9

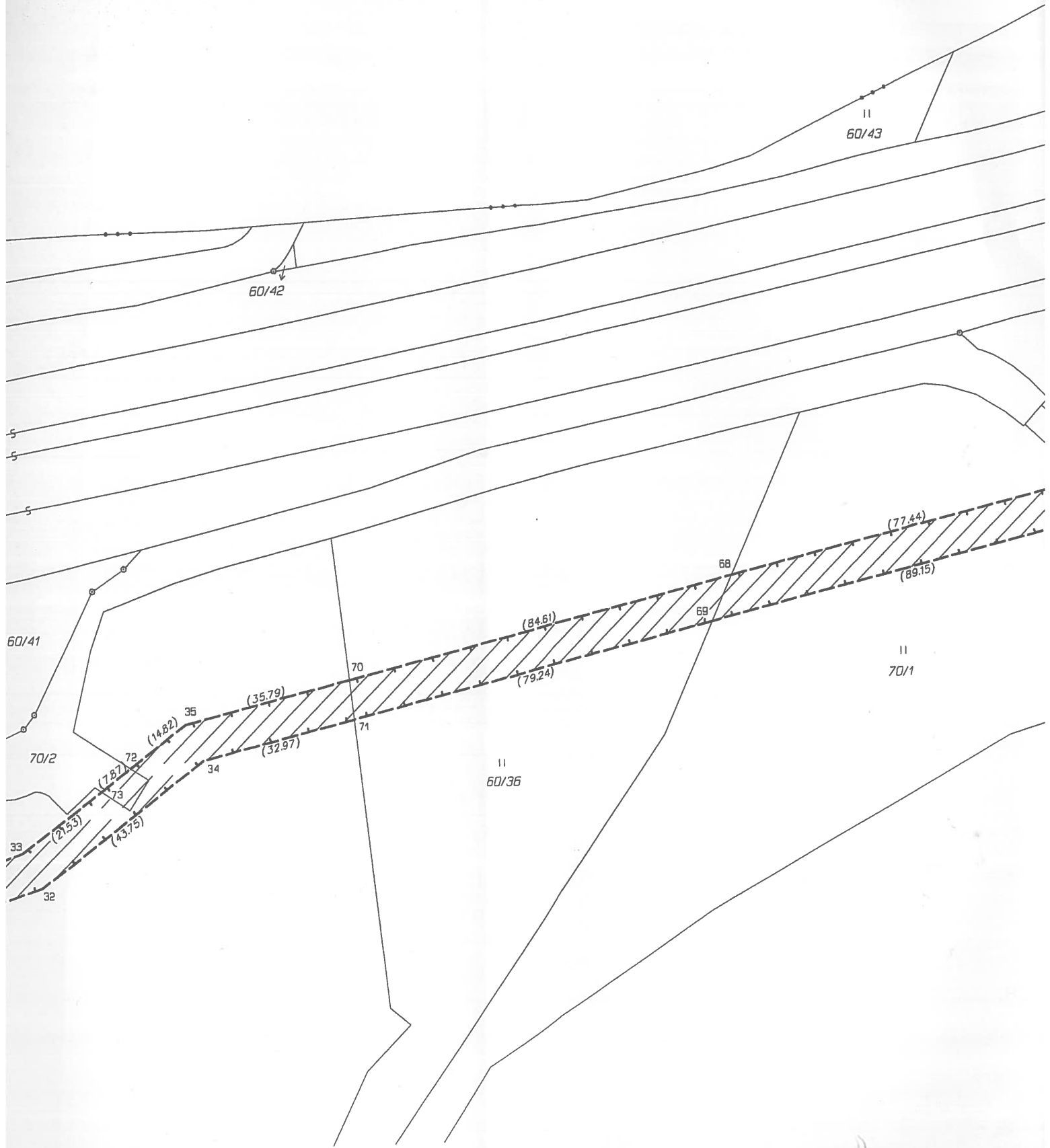
Detail B:

11  
60/8

Detail B:

11  
60/7





k.ú. Varvažov u Telnice

k.ú. Dělouš

5/10

II  
5/11

5/4

(310.83)

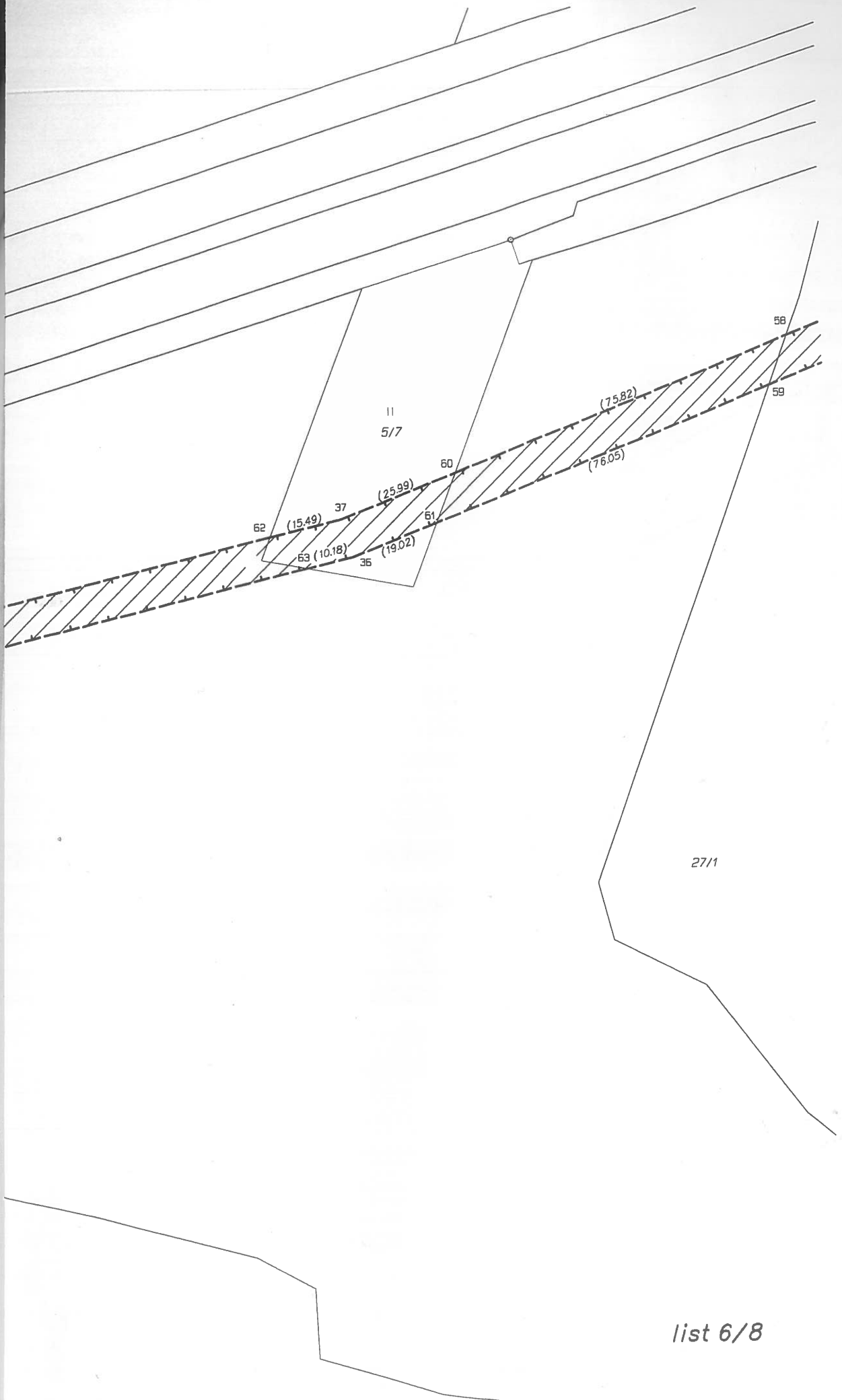
(311.98)

II

5/1

69/1

29/1



list 6/8

II

5/3

k.ú. Varvažov u Telnice  
k.ú. Dělouš

5/10

II  
7/11

5/4

S

S

S

S

(310.83)

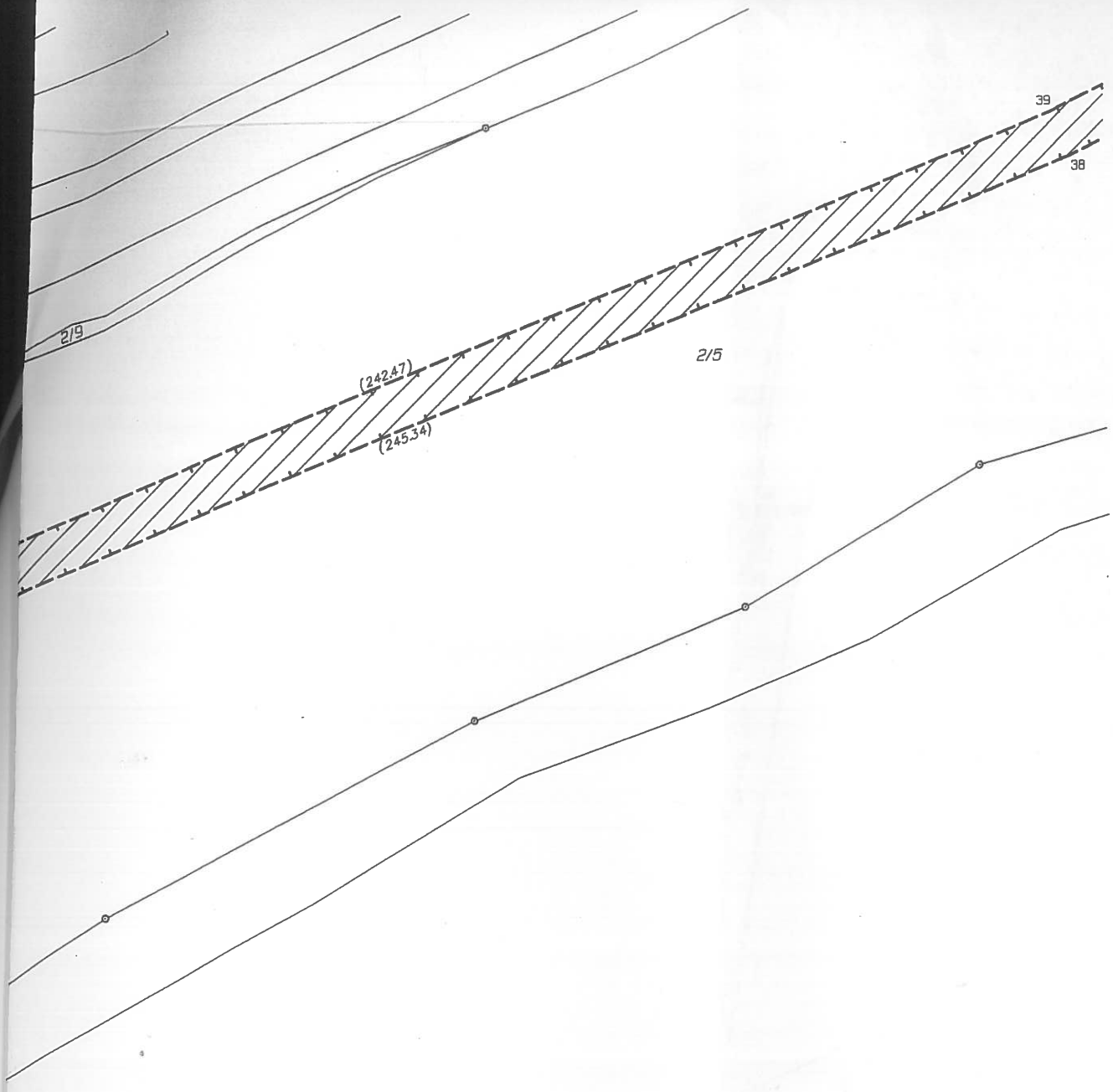
(311.98)

II

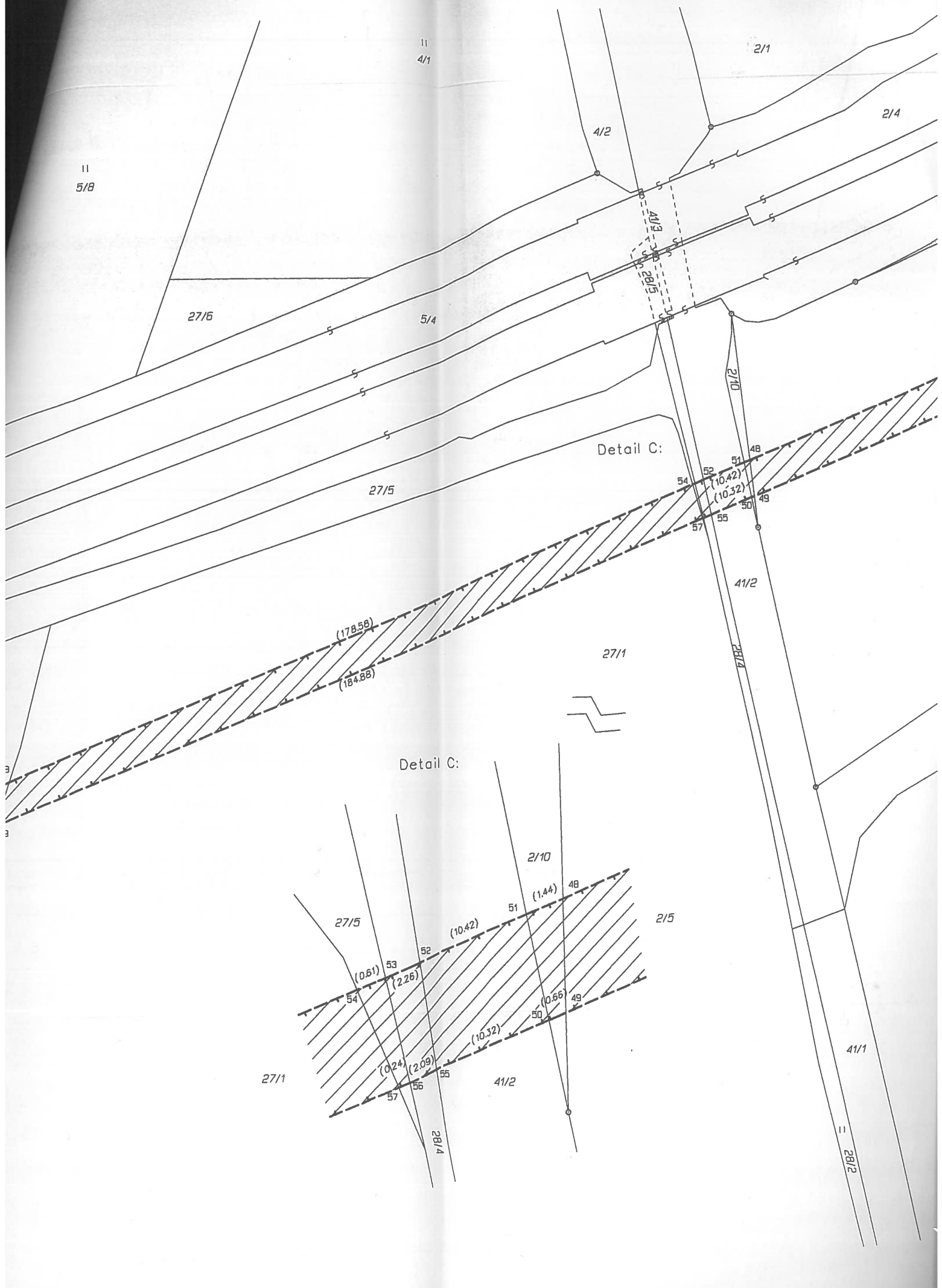
5/1

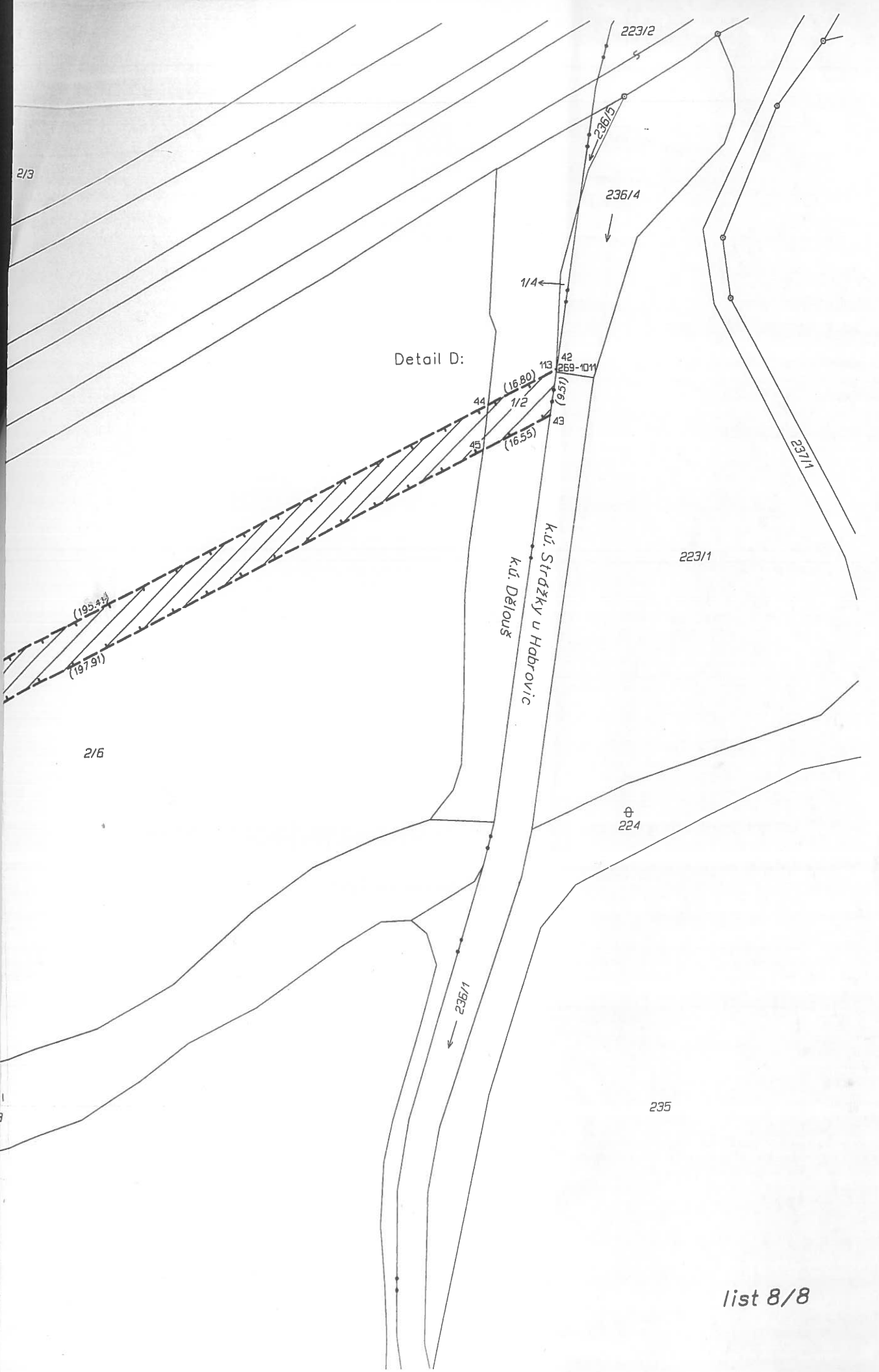
19/1

∧  
29/1



list 7/8





Detail D:

