

KUPNÍ SMLOUVA

č. KS - 2022 - 15

uzavřená podle § 2079 a násl. zákona č. 89/2012 Sb. v platném znění

I. Smluvní strany

A) Prodávající:

Sídlo: Správa Národního parku Podyjí
Na Vyhlídce 5, 669 02 Znojmo
Zřizena: rozhodnutím MŽP ČR 10/91
Zastoupena: ředitelem [REDACTED]
IČO: 00837971
DIČ: CZ00837971
Bankovní spojení: [REDACTED]
Telefon: [REDACTED]

B) Kupující:

Sídlo: Vladislav Hanslík
V Pivovaře 111, Brodek u Prostějova
IČO: 10081771
DIČ: CZ-531029099
Bankovní spojení: [REDACTED]

II. Předmět smlouvy a cena

Touto kupní smlouvou se prodávající zavazuje dodat kupujícímu zboží určené co do množství a druhu následovně:

sortiment dříví	množství	délka	čep	cena (Kč/m ³)
Kulatina listnatá	100 m ³	4+ m	20+ cm	dle přejimky

Obě smluvní strany se dohodly na délkovém nadměrku 2 %.

Dále se prodávající zavazuje převést na kupujícího vlastnické právo k těmto věcem, a to k okamžiku předání zboží.

III. Způsob převzetí – reklamace

Vlastnické právo přechází na kupujícího okamžikem předání a převzetí zboží, které proběhne níže popsáním způsobem:

Nakládka na odvozní soupravu s následným podpisem prvotního dokladu LA 43 – „Dodací list“ se uskuteční za přítomnosti obou smluvních stran, popř. autodopravce za kupujícího.

Současně s vlastnickým právem přechází na kupujícího i nebezpečí škody na zboží, vyjma případů, kdy kupující poruší smlouvu tím, že zboží nepřevezme, ačkoli byl k převzetí vyzván a termín a místo převzetí odsouhlasil.

Případná reklamace se uplatňuje přímo při převzetí. Pokud jde o skrytou vadu, je kupující povinen přizvat zástupce prodávajícího k posouzení oprávněnosti reklamace na sklad kupujícího do 5-ti dnů od převzetí. Každá reklamace bude doložena reklamačním zápisem s podpisem obou smluvních stran.

IV. Smluvní cena

Strany smluvily tento způsob určení ceny:

Kupní cena každého částečného plnění ze smlouvy se stanoví jako cena obvyklá v době a místě tohoto plnění s tím omezením, že tato kupní cena neklesne pod hodnotu „minimální“ ceny dle aktuálního ceníku.

Kupující prohlašuje, že má na odebranou dodávku zajištěné finanční prostředky a je si vědom toho, že v případě nezaplacení se vystavuje možnosti i trestního postihu z důvodu podvodu, pokud by bylo prohlášení o solventnosti nepravdivé.

V. Termín plnění

Dodávka zboží proběhne během roku 2022. Rozložení dodávek v jednotlivých čtvrtletích bude upřesněno v závislosti na těžebních možnostech dodavatele. K jednotlivým předáním bude kupující prodávajícím vyzván minimálně jeden den dopředu s tím, že kupující zboží, čas a místo předání odsouhlasí.

VI. Platební podmínky

Kupní cena bude uhrazena na základě - prodávajícím vystavených faktur se splatností 14 dní ode dne vystavení faktury. Proávající má právo vystavovat faktury vždy po dílčím plnění.

Úhrada jednotlivých faktur bude prováděna bezhotovostně - platebním příkazem na účet prodávajícího.

V případě prodlení kupujícího s placením faktur v dohodnutém termínu má prodávající právo uplatnit úrok z prodlení dle Nařízení vlády č. 351/2013 Sb., ve výši repo sazby stanovené Českou národní bankou pro první den kalendářního pololetí, v němž došlo k prodlení, zvýšené o 8 procentních bodů. Proávající má právo vypovědět smlouvu, případně pozastavit dodávky zboží, bude-li kupující v prodlení s placením za již provedené plnění, a to aniž by se sám dostal do prodlení se svým plněním závazku. Výpovědní doba činí jeden týden a počíná běžet okamžikem doručení písemné výpovědi.

VII. Doklady nutné k převzetí a užívání zboží

Za doklad nutný k převzetí zboží a jeho užívání se považuje dodací list, podepsaný oběma stranami. Každá ze stran obdrží jedno paré tohoto dodacího listu.

VIII. Ostatní ujednání

Kupující se dále zavazuje, že jím nakoupené dříví bude odváženo vozidly splňujícími podmínky státní technické kontroly a prodávající jej upozorňuje, že tento stav vozidel může být předmětem kontroly z jeho strany.

Kupující se dále zavazuje, že v případě nedostatečného množství jednoho sortimentu bude odvážet po dohodě s prodávajícím kombinované autonáklady z více sortimentů dříví i v případě nakládání dříví na více odvozních místech.

IX. Závěrečná ujednání

Obě smluvní strany stvrzují, že smlouva nebyla sjednána pod nátlakem a že byla projevem jejich svobodné a pravé vůle.

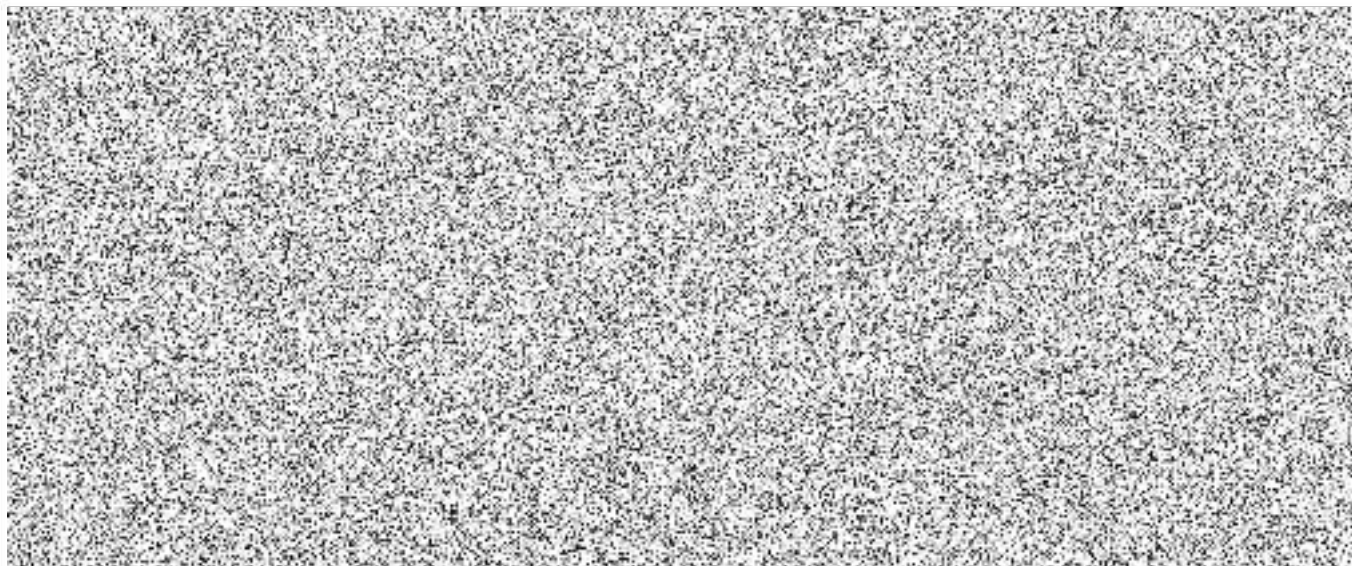
Případné změny nebo nové okolnosti tohoto smluvního vztahu budou řešeny číslovanými písemnými dodatky po dohodě a podpisu obou smluvních stran.

Nedílnou součástí smlouvy je aktuální ceník. Změny ceníku je povinen prodávající včas oznámit.

Tato smlouva podléhá povinnosti uveřejnění prostřednictvím registru smluv a nabývá účinnosti dnem uveřejnění

Smlouva je vyhotovena ve dvou stejnopisech, z nichž každá smluvní strana obdrží jeden z nich.

V Podmolí 27. 1. 2022



Přehled sortimentů a cen dříví platný od 1.2..2022

Listnaté sortimenty

Znak	Název	Čep	Čelo	Délka	Kvalita	MJ	Cena		Zkrácený text
		cm b.k.	cm	m			MIN. BEZ DPH	MIN. S DPH	
							KČ	KČ	
200	Listnaté dříví souhrnné								LIST.
201	Surové kmeny DB	7+		7+	bez vyzdravení	m3	1400	1 694	SK DB
202	Surové kmeny BK					m3	1400	1 694	SK BK
203	Surové kmeny BR					m3	1000	1 210	SK BR
204	Surové kmeny HB					m3	1400	1 694	SK HB
205	Surové kmeny AK					m3	1400	1 694	SK AK
206	Surové kmeny OL					m3	1000	1 210	SK OL
207	Surové kmeny ostatní tvrdé (JV, JS, JL, TR....)					m3	1350	1 634	SK JV, SK JS, SK JL, SK TR.....
208	Surové kmeny LP					m3	500	605	SK LP
209	Surové kmeny ostatní měkké (OS, TP, VR, JR...)					m3	500	605	SK OS, SK TP, SKVR, SK JR.....
211	Pílařská kulatina DB - jakost C,D	20+		6+	bez hniloby a křivosti	m3	2200	2 662	PILAŘINA DB
212	Pílařská kulatina BK - jakost C,D					m3	1500	1 815	PILAŘINA BK
213	Pílařská kulatina BR - jakost C,D					m3	1300	1 573	PILAŘINA BR
214	Pílařská kulatina HB - jakost C,D					m3	1500	1 815	PILAŘINA HB
215	Pílařská kulatina AK - jakost C,D					m3	2200	2 662	PILAŘINA AK
216	Pílařská kulatina OL - jakost C,D					m3	1500	1 815	PILAŘINA OL
217	Pílařská kulatina ostatní tvrdá (JV, JS, JL, TR....) - jakost C,D					m3	1500	1 815	PILAŘINA JV.....
218	Pílařská kulatina LP -- jakost C,D					m3	1300	1 573	PILAŘINA LP
219	Pílařská kulatina ostatní měkká (OS, TP, VR, JR...) - jakost C,D					m3	1300	1 573	PILAŘINA OS.....
221	Pílařská kulatina DB - jakost A,B	30+		3+	bez hniloby a křivosti, suky do 3 cm	m3	3500	4 235	TRUHLAŘINA DB
222	Pílařská kulatina BK - jakost A,B					m3	1950	2 360	TRUHLAŘINA BK
223	Pílařská kulatina BR - jakost A,B					m3	1400	1 694	TRUHLAŘINA BR
224	Pílařská kulatina HB - jakost A,B					m3	1950	2 360	TRUHLAŘINA HB
225	Pílařská kulatina AK - jakost A,B					m3	3500	4 235	TRUHLAŘINA AK
226	Pílařská kulatina OL - jakost A,B					m3	1400	1 694	TRUHLAŘINA OL
227	Pílařská kulatina ostatní tvrdá (JV, JS, JL, TR....) - jakost A,B					m3	1950	2 360	TRUHLAŘINA JV.....
228	Pílařská kulatina LP -- jakost A,B					m3	1400	1 694	TRUHLAŘINA LP
229	Pílařská kulatina ostatní měkká (OS, TP, VR, JR...) - jakost A,B					m3	1400	1 694	TRUHLAŘINA OS.....
231	Surové kmeny DB standardní výřezy	7+		4	bez vyzdravení	m3	1400	1 694	SK DB KRÁCENÉ
232	Surové kmeny BK standardní výřezy					m3	1400	1 694	SK BK KRÁCENÉ
233	Surové kmeny BR standardní výřezy					m3	1000	1 210	SK BR KRÁCENÉ
234	Surové kmeny HB standardní výřezy					m3	1400	1 694	SK HB KRÁCENÉ
235	Surové kmeny AK standardní výřezy					m3	1400	1 694	SK AK KRÁCENÉ
236	Surové kmeny OL standardní výřezy					m3	1000	1 210	SK OL KRÁCENÉ
237	Surové kmeny ostatní tvrdé (JV, JS, JL, TR....) stand. výřezy					m3	1350	1 634	SK JV KRÁCENÉ.....
238	Surové kmeny LP standardní výřezy					m3	500	605	SK LP KRÁCENÉ
239	Surové kmeny ostatní měkké (OS, TP, VR, JR...) stand.výřezy					m3	500	605	SK OS KRÁCENÉ.....
241	Pílařská kulatina DB standardní výřezy, jakost C,D	25+		4	bez hniloby a křivosti	m3	2200	2 662	PILAŘINA DB KRÁCENÁ
242	Pílařská kulatina BK standardní výřezy, jakost C,D					m3	1500	1 815	PILAŘINA BK KRÁCENÁ
243	Pílařská kulatina BR standardní výřezy, jakost C,D					m3	1300	1 573	PILAŘINA BR KRÁCENÁ
244	Pílařská kulatina HB standardní výřezy, jakost C,D					m3	1500	1 815	PILAŘINA HB KRÁCENÁ
245	Pílařská kulatina AK standardní výřezy, jakost C,D					m3	2200	2 662	PILAŘINA AK KRÁCENÁ
246	Pílařská kulatina OL standardní výřezy, jakost C,D					m3	1500	1 815	PILAŘINA OL KRÁCENÁ
247	Pílařská kulatina ostatní tvrdá (JV, JS, JL, TR....) stand.výřezy, C,D					m3	1500	1 815	PILAŘINA JV KRÁCENÁ.....
248	Pílařská kulatina LP standardní výřezy, jakost C,D					m3	1300	1 573	PILAŘINA LP KRÁCENÁ
249	Pílařská kulatina ostatní měkká (OS, TP, VR, JR...) stand.výřezy, C,D					m3	1300	1 573	PILAŘINA OS KRÁCENÁ.....
251	Speciální výřezy - vinohradnické sloupky	10+		2,5	bez hniloby a křivosti	m3	2000	2 420	SLOUPKY
281	Palivové dříví listnaté	7+		1	bez vyzdravení	prm			PAL LIST

Přehled sortimentů a cen dříví platný od 1.2..2022

Znak	Název	Čep	Čelo	Délka	Kvalita	MJ	Cena		Zkrácený text
		cm b.k.	cm	m			MIN. BEZ DPH	MIN. S DPH	
							Kč	Kč	
100	Jehličnaté dříví souhrnné								JEHL.
101	Surové kmeny SM, JD, DG	7		7+	bez vyzdravení	m3	650	787	SK SM, JD, DG
102	Vláknina SM, JD, DG krácená	7		2;2,5;4;5	bez vyzdravení, bez nadměru	m3	700	847	VLAK SM, JD, DG
103	Surové kmeny BO	7		7+	bez vyzdravení	m3	650	787	SK BO
104	Vláknina BO krácená	7		2;2,5;4;5	bez vyzdravení, bez nadměru	m3	700	847	VLAK BO
105	Surové kmeny MD	7		7+	bez vyzdravení	m3	650	787	SK MD
106	Surové kmeny MD krácené	7		2;2,5;4;5	bez vyzdravení, bez nadměru	m3	700	847	VLAK MD
111 A	Kulatina III.tř. jakosti A, výběr - SM, JD, DG	30+		8	bez hniloby a křivosti, suky do 3 cm	m3	2800	3388	TRUHLAŘINA SM, JD, DG
111 B	Pilařská kulatina III.tř. jakosti B - SM, JD, DG	20+		8,9,10,12	bez hniloby a křivosti	m3	2400	2904	PILAŘINA SM, JD, DG
111 C	Pilařská kulatina kůrovcová	20+		8,9,10,12	bez hniloby a křivosti	m3	2200	2662	PILAŘINA SM kůrovec
112 A	Kulatina III.tř. jakosti A, výběr - SM, JD, DG - standardní výřezy	30+		4	bez hniloby a křivosti, suky do 3 cm	m3	2850	3449	TRUHLAŘINA KRÁCENÁ SM, JD, DG
112 B	Pilařská kulatina III.tř. jakosti SM, JD, DG - standardní výřezy	20+		4	bez hniloby a křivosti	m3	2450	2965	PILAŘINA KRÁCENÁ SM, JD, DG
112 C	Pilařská kulatina kůrovcová - standardní výřezy	20+		4	bez hniloby a křivosti	m3	2250	2723	PILAŘINA SM kůrovec
113 A	Kulatina III.tř. jakosti A, výběr BO	30+		8	bez hniloby a křivosti, suky do 3 cm	m3	2150	2602	TRUHLAŘINA BO
113 B	Pilařská kulatina III.tř. jakosti B - BO	20+		8,12	bez hniloby a křivosti	m3	1600	1936	PILAŘINA BO
114 A	Kulatina III.tř. jakosti A, výběr BO - standardní výřezy	30+		4	bez hniloby a křivosti, suky do 3 cm	m3	2200	2662	TRUHLAŘINA KRÁCENÁ BO
114 B	Pilařská kulatina III.tř. jakosti B - BO - standardní výřezy	20+		4	bez hniloby a křivosti	m3	1650	1997	PILAŘINA KRÁCENÁ BO
115 A	Kulatina III.tř. jakosti A, výběr MD	35+		8	bez hniloby a křivosti, suky do 3 cm	m3	3200	3872	TRUHLAŘINA MD
115 B	Pilařská kulatina III.tř. jakosti B - MD	20+		8,9,10,12	bez hniloby a křivosti	m3	2350	2844	PILAŘINA MD
116 A	Kulatina III.tř. jakosti A, výběr MD - standardní výřezy	35+		4,5	bez hniloby a křivosti, suky do 3 cm	m3	3250	3933	TRUHLAŘINA KRÁCENÁ MD
116 B	Pilařská kulatina III.tř. jakosti B - MD - standardní výřezy	20+		4	bez hniloby a křivosti	m3	2400	2904	PILAŘINA KRÁCENÁ MD
117	KPZ SM, JD, DG	14+		2/2,5	bez měkké hniloby	m3	1550	1876	KPZ SM, JD, DG
				4		m3	1550	1876	
118	KPZ BO	14+		2/2,5	bez měkké hniloby	m3	1550	1876	KPZ BO
				4		m3	1550	1876	
119	KPZ MD	14+		2/2,5	bez měkké hniloby	m3	1550	1876	KPZ MD
				4		m3	1550	1876	
141	Tyče SM	5+		5+	bez vyzdravení	m3	600	726	
151	Těžební zbytky	7+			bez vyzdravení	prm	100 až 300		
181	Palivové dříví jehličnaté	7+		1	bez vyzdravení	prm			PALIVO JEHL
J+L	381	Nehroubí netříděné		-8	bez vyzdravení	prm	87	100	NEHROUBÍ

